

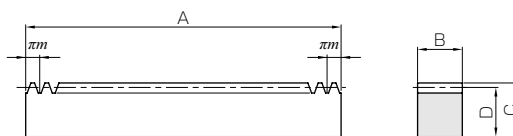


齿面经硬化处理的通用齿条新登场！



| 共通规格 | |
|------|----------------|
| 精度等级 | KHK R 001 5级 * |
| 齿形 | 全齿高齿 |
| 压力角 | 20° |
| 材料 | S45C |
| 热处理 | 齿面高频淬火 |
| 齿面硬度 | 50 ~ 60HRC |

*表示精度等级的【同等品】。



RF

***对齿面经高频淬火硬化的齿条标准化，抑制价格上升。比原有的SRF齿条齿面强度提高2成！**

| 产品型号 | 模数 | 齿数 | 形状 | 全长 | 齿宽 | 高度 | 啮合高度 | 容许传动力 (N) | | 容许传动力 (kgf) | | 质量 (kg) |
|--------------|------|-----|--------|---------|----|----|-------|-----------|-------|-------------|------|---------|
| | | | | A | B | C | D | 弯曲强度 | 齿面强度 | 弯曲强度 | 齿面强度 | |
| SRF1.5-1000H | m1.5 | 212 | RF | 999.03 | 15 | 20 | 18.5 | 1960 | 1110 | 200 | 113 | 2.18 |
| SRF2-1000H | m2 | 160 | | 1005.31 | 20 | 25 | 23 | 3480 | 2000 | 355 | 204 | 3.63 |
| SRF2.5-1000H | m2.5 | 128 | | 1005.31 | 25 | 30 | 27.5 | 5440 | 3160 | 555 | 322 | 5.43 |
| SRF3-1000H | m3 | 106 | | 999.03 | 30 | 35 | 32 | 7840 | 4590 | 799 | 468 | 7.53 |
| SRF4-1000H | m4 | 80 | | 1005.31 | 40 | 45 | 41 | 13900 | 8310 | 1420 | 847 | 12.9 |
| SRF5-1000H | m5 | 64 | | 1005.31 | 50 | 50 | 45 | 21800 | 13200 | 2220 | 1340 | 17.8 |
| SRF6-1000H | m6 | 53 | 999.03 | 60 | 60 | 54 | 31400 | 19200 | 3200 | 1960 | 25.4 | |

| 产品型号 | 模数 | 齿数 | 形状 | 全长 | 齿宽 | 高度 | 啮合高度 | 装配孔位置尺寸 | | | | |
|-----------------|------|-----|--------|---------|----|----|------|---------|-------|-----|-----|------|
| | | | | A | B | C | D | E | F | G | 孔数 | 螺钉尺寸 |
| ●SRFD1.5-1000HJ | m1.5 | 212 | RD | 999.03 | 15 | 20 | 18.5 | 8 | 49.51 | 180 | 6 | M5 |
| ●SRFD2-1000HJ | m2 | 160 | | 1005.31 | 20 | 25 | 23 | 10 | 52.65 | 180 | 6 | M6 |
| ●SRFD2.5-1000HJ | m2.5 | 128 | | 1005.31 | 25 | 30 | 27.5 | 12 | 52.65 | 180 | 6 | M8 |
| ●SRFD3-1000HJ | m3 | 106 | | 999.03 | 30 | 35 | 32 | 14 | 49.51 | 180 | 6 | M10 |
| ●SRFD4-1000HJ | m4 | 80 | | 1005.31 | 40 | 45 | 41 | 18 | 52.65 | 180 | 6 | M12 |
| ●SRFD5-1000HJ | m5 | 64 | | 1005.31 | 50 | 50 | 45 | 20 | 62.65 | 220 | 5 | M14 |
| ●SRFD6-1000HJ | m6 | | 999.03 | 60 | 60 | 54 | 23 | 59.51 | 220 | 5 | M16 | |

正齿轮

斜齿齿轮

内齿轮

齿条

& C
小齿条

等径锥齿轮

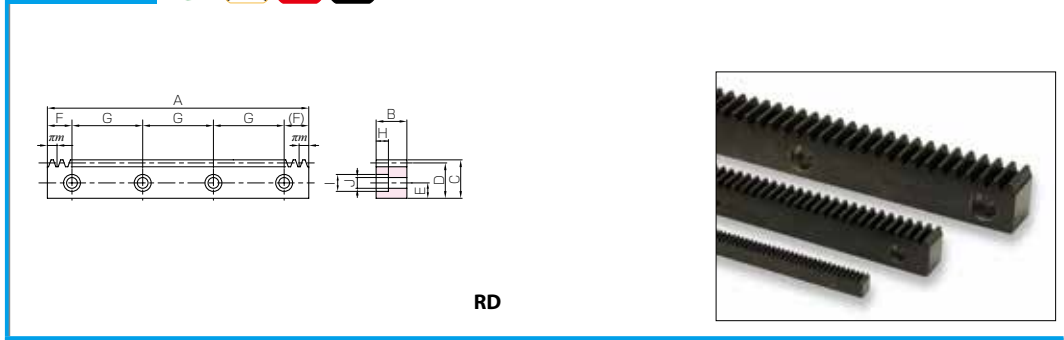
锥齿轮

交错斜齿

蜗杆蜗轮

齿轮箱

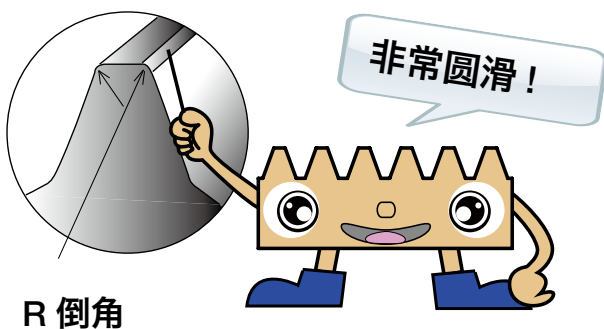
其他产品



RD

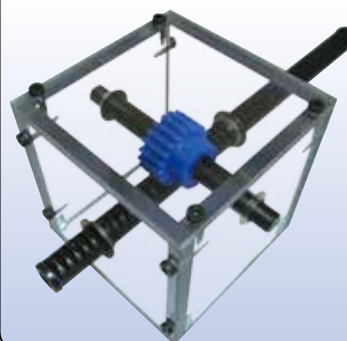
- (产品特性注意事项)**
- ①容许传动力数值是在任意使用条件下计算的参考值。详细内容请参考第 189 页。
 - ②齿条的侧隙随配对小齿轮的不同而变化。请根据第 191 页中揭载的「齿条单体的侧隙 (齿厚减少量)」和配对小齿轮的侧隙进行计算。
- (追加加工注意事项)**
- ①对产品做追加加工前, 请首先阅读第 192 页的「追加加工注意事项」, 注意安全。本公司的「齿轮工房」承接追加加工业务。
 - ②因为齿面经高频淬火处理齿面及齿根附近 (2 ~ 3 mm 左右) 不能进行追加加工。需要对全长做切断等加工时, 请使用线切割或超硬工具。
- (J 系列注意事项)**
- ①因为是接受订货后投产, 所以发货日期在接单后**实际工作日 2 天以内 (订货日除外)**。
 - ②**对应数量为 1 ~ 20 个**为止。数量超过 20 个时, 作为订做产品承接。
 - ③装配孔加工后不再进行表面氧化处理。

| 装配孔形状尺寸 | | | 容许传动力 (N) | | 容许传动力 (kgf) | | 质量 (kg) | 产品型号 ● 标记为 J 系列 (接受订货后生产产品) |
|---------|------|----|-----------|-------|-------------|------|---------|--------------------------------|
| H | I | J | 弯曲强度 | 齿面强度 | 弯曲强度 | 齿面强度 | | |
| 6 | 10 | 6 | 1960 | 1110 | 200 | 113 | 2.14 | ● SRFD1.5-1000HJ |
| 7 | 11 | 7 | 3480 | 2000 | 355 | 204 | 3.58 | ● SRFD2-1000HJ |
| 8.6 | 14 | 9 | 5440 | 3160 | 555 | 322 | 5.31 | ● SRFD2.5-1000HJ |
| 10.8 | 17.5 | 11 | 7840 | 4590 | 799 | 468 | 7.32 | ● SRFD3-1000HJ |
| 13 | 20 | 14 | 13900 | 8310 | 1420 | 847 | 12.6 | ● SRFD4-1000HJ |
| 15.2 | 23 | 16 | 21800 | 13200 | 2220 | 1340 | 17.2 | ● SRFD5-1000HJ |
| 17.5 | 26 | 18 | 31400 | 19200 | 3200 | 1960 | 24.6 | ● SRFD6-1000HJ |



R 倒角

GCU-R 齿条组合



装配方法：平行轴
 齿轮类型：齿条 & 小齿轮
 使用产品：SRO1.5-500
 PS1.5-20
 质量：约 1 kg

使用齿条可以将旋转运动改变为直线运动。
 多使用在升降装置中。