



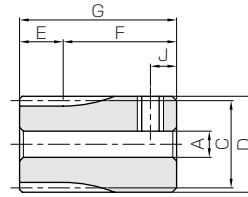
SS 正齿轮



模数 0.5



共通规格	
精度等级	JIS N8级 (JIS B 1702-1:1998) * 旧 JIS 4级 (JIS B 1702:1976)
齿形	全齿高齿
压力角	20°
材料	S45C
热处理	—
齿面硬度	(194HB 以下)

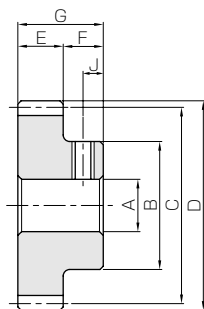


S3T

*模数 0.8 以下的产品规格与表示精度等级同等。

产品型号	模数	齿数	形状	孔径	轮毂径	分度圆直径	齿顶圆直径	齿宽	轮毂长	全长	键槽
				AH7	B	C	D	E	F	G	宽 × 深
SS0.5-15A	m0.5	15	S3T	3	8.5	7.5	8.5	5	11	16	—
SS0.5-16A		16	S3T	3	9	8	9	5	11	16	—
SS0.5-17A		17	S3T	3	9.5	8.5	9.5	5	11	16	—
SS0.5-18A		18	S3T	4	10	9	10	5	11	16	—
SS0.5-19A		19	S3T	4	10.5	9.5	10.5	5	11	16	—
SS0.5-20A		20	S3T	3	11	10	11	5	11	16	—
SS0.5-20B			S3T	4	11	10	11	5	11	16	—
SS0.5-21A		21	S3T	4	11.5	10.5	11.5	5	11	16	—
SS0.5-22A		22	S3T	4	12	11	12	5	11	16	—
SS0.5-23A		23	S3T	4	12.5	11.5	12.5	5	11	16	—
SS0.5-24A		24	S3T	4	13	12	13	5	11	16	—
SS0.5-24B			S3T	5	13	12	13	5	11	16	—
SS0.5-25A		25	S3T	4	13.5	12.5	13.5	5	11	16	—
SS0.5-25B			S3T	5	13.5	12.5	13.5	5	11	16	—
SS0.5-26A		26	S3T	4	14	13	14	5	11	16	—
SS0.5-27A		27	S3T	4	14.5	13.5	14.5	5	11	16	—
SS0.5-28A		28	S1T	4	12	14	15	5	7	12	—
SS0.5-29A		29	S1T	4	12	14.5	15.5	5	7	12	—
SS0.5-30A		30	S1T	4	13	15	16	5	7	12	—
SS0.5-30B			S1T	5	13	15	16	5	7	12	—
SS0.5-30C			S1T	6	13	15	16	5	7	12	—
SS0.5-32A		32	S1T	5	14	16	17	5	7	12	—
SS0.5-34A		34	S1T	5	15	17	18	5	7	12	—
SS0.5-35A		35	S1T	5	15	17.5	18.5	5	7	12	—
SS0.5-36A		36	S1T	5	16	18	19	5	7	12	—
SS0.5-38A		38	S1T	5	16	19	20	5	7	12	—
SS0.5-40A		40	S1T	5	18	20	21	5	7	12	—
SS0.5-40B			S1T	6	18	20	21	5	7	12	—
SS0.5-42A		42	S1T	5	18	21	22	5	7	12	—
SS0.5-44A		44	S1T	5	20	22	23	5	7	12	—
SS0.5-45A		45	S1T	5	20	22.5	23.5	5	7	12	—
SS0.5-46A		46	S1T	5	20	23	24	5	7	12	—
SS0.5-48A		48	S1T	5	22	24	25	5	7	12	—
SS0.5-50A		50	S1T	5	22	25	26	5	7	12	—
SS0.5-50B			S1T	6	22	25	26	5	7	12	—
SS0.5-52A		52	S1T	5	22	26	27	5	7	12	—
SS0.5-54A		54	S1T	5	25	27	28	5	7	12	—
SS0.5-55A		55	S1T	5	25	27.5	28.5	5	7	12	—
SS0.5-56A		56	S1T	5	25	28	29	5	7	12	—
SS0.5-58A		58	S1T	5	25	29	30	5	7	12	—
SS0.5-60A		60	S1T	6	28	30	31	5	7	12	—
SS0.5-60B			S1T	8	28	30	31	5	7	12	—
SS0.5-62A		62	S1T	6	28	31	32	5	7	12	—
SS0.5-64A		64	S1T	6	28	32	33	5	7	12	—
SS0.5-65A		65	S1T	6	28	32.5	33.5	5	7	12	—
SS0.5-66A		66	S1T	6	28	33	34	5	7	12	—
SS0.5-68A		68	S1T	6	28	34	35	5	7	12	—
SS0.5-70A		70	S1T	6	28	35	36	5	7	12	—
SS0.5-70B			S1T	8	28	35	36	5	7	12	—
SS0.5-72A		72	S1T	6	28	36	37	5	7	12	—

- (产品特性注意事项)
- ① 键槽采用了 JIS B 1301 的标准形 (Js9), 经攻丝加工的产品附有螺钉。
 - ② 容许转矩数值是在任意使用条件下计算的参考值。详细内容请参考第 31 页。
 - ③ 侧隙是同型号齿轮在理论值下组装配套时的法线方向侧隙。
 - ④ 孔径 $\phi 4$ 以下的内孔精度公差为 H8。另外, 孔径为 $\phi 5$ 或 $\phi 6$ 的内孔长度 (全长) 为孔径的 3 倍以上时, 公差也同为 H8。
 - ⑤ S3T 及 S1T 形状的齿轮采用了紧固螺钉与轴部固定的轻负荷连接方法。需要可靠的连接时, 请同时使用定位销加强连接强度。



S1T

螺孔		容许转矩 (N·m)		容许转矩 (kgf·m)		侧隙 (mm)	质量 (kg)	产品型号
尺寸	J	弯曲强度	齿面强度	弯曲强度	齿面强度			
M3	2.5	0.46	0.022	0.047	0.0022	0~0.10	0.0056	SS0.5-15A
M3	2.5	0.51	0.025	0.052	0.0025	0~0.10	0.0064	SS0.5-16A
M3	2.5	0.56	0.028	0.057	0.0029	0~0.10	0.0073	SS0.5-17A
M3	2.5	0.61	0.032	0.063	0.0033	0~0.10	0.0076	SS0.5-18A
M3	2.5	0.67	0.036	0.068	0.0036	0~0.10	0.0085	SS0.5-19A
M3	2.5	0.72	0.040	0.073	0.0041	0~0.10	0.010	SS0.5-20A
M3	2.5	0.77	0.044	0.079	0.0045	0~0.10	0.011	SS0.5-21A
M3	2.5	0.83	0.049	0.084	0.0050	0~0.10	0.012	SS0.5-22A
M3	2.5	0.88	0.054	0.090	0.0055	0~0.10	0.013	SS0.5-23A
M3	2.5	0.93	0.059	0.095	0.0060	0~0.10	0.014	SS0.5-24A
M4	3	0.99	0.064	0.10	0.0065	0~0.10	0.013	SS0.5-24B
M3	2.5	0.99	0.064	0.10	0.0065	0~0.10	0.015	SS0.5-25A
M4	3	0.99	0.064	0.10	0.0065	0~0.10	0.014	SS0.5-25B
M3	2.5	1.04	0.069	0.11	0.0071	0~0.10	0.017	SS0.5-26A
M3	2.5	1.10	0.075	0.11	0.0076	0~0.10	0.018	SS0.5-27A
M3	3.5	1.16	0.081	0.12	0.0082	0~0.10	0.011	SS0.5-28A
M3	3.5	1.21	0.087	0.12	0.0088	0~0.10	0.011	SS0.5-29A
M3	3.5	1.27	0.093	0.13	0.0095	0~0.10	0.013	SS0.5-30A
M4	3.5	1.27	0.093	0.13	0.0095	0~0.10	0.012	SS0.5-30B
M4	3.5	1.27	0.093	0.13	0.0095	0~0.10	0.011	SS0.5-30C
M4	3.5	1.38	0.11	0.14	0.011	0~0.10	0.014	SS0.5-32A
M4	3.5	1.50	0.12	0.15	0.012	0~0.10	0.016	SS0.5-34A
M4	3.5	1.55	0.13	0.16	0.013	0~0.10	0.017	SS0.5-35A
M4	3.5	1.61	0.14	0.16	0.014	0~0.10	0.019	SS0.5-36A
M4	3.5	1.73	0.15	0.18	0.015	0~0.10	0.020	SS0.5-38A
M4	3.5	1.84	0.17	0.19	0.017	0~0.10	0.024	SS0.5-40A
M4	3.5	1.84	0.17	0.19	0.017	0~0.10	0.023	SS0.5-40B
M4	3.5	1.96	0.19	0.20	0.019	0~0.10	0.025	SS0.5-42A
M4	3.5	2.08	0.20	0.21	0.021	0~0.10	0.030	SS0.5-44A
M4	3.5	2.14	0.21	0.22	0.022	0~0.10	0.030	SS0.5-45A
M4	3.5	2.19	0.22	0.22	0.023	0~0.10	0.031	SS0.5-46A
M4	3.5	2.31	0.25	0.24	0.025	0~0.10	0.036	SS0.5-48A
M4	3.5	2.43	0.27	0.25	0.027	0~0.10	0.038	SS0.5-50A
M4	3.5	2.43	0.27	0.25	0.027	0~0.10	0.037	SS0.5-50B
M4	3.5	2.55	0.29	0.26	0.030	0~0.10	0.039	SS0.5-52A
M4	3.5	2.67	0.32	0.27	0.032	0~0.10	0.047	SS0.5-54A
M4	3.5	2.73	0.33	0.28	0.033	0~0.10	0.048	SS0.5-55A
M4	3.5	2.79	0.34	0.28	0.035	0~0.10	0.048	SS0.5-56A
M4	3.5	2.91	0.37	0.30	0.037	0~0.10	0.050	SS0.5-58A
M4	3.5	3.03	0.39	0.31	0.040	0~0.10	0.058	SS0.5-60A
M5	3.5	3.03	0.39	0.31	0.040	0~0.10	0.055	SS0.5-60B
M4	3.5	3.15	0.42	0.32	0.043	0~0.10	0.060	SS0.5-62A
M4	3.5	3.27	0.45	0.33	0.046	0~0.10	0.062	SS0.5-64A
M4	3.5	3.33	0.47	0.34	0.048	0~0.10	0.063	SS0.5-65A
M4	3.5	3.39	0.48	0.35	0.049	0~0.10	0.064	SS0.5-66A
M4	3.5	3.51	0.51	0.36	0.052	0~0.10	0.066	SS0.5-68A
M4	3.5	3.63	0.55	0.37	0.056	0~0.10	0.068	SS0.5-70A
M5	3.5	3.63	0.55	0.37	0.056	0~0.10	0.065	SS0.5-70B
M4	3.5	3.75	0.58	0.38	0.059	0~0.10	0.070	SS0.5-72A

(追加工注意事项) ①对产品做追加工前,请首先阅读第 32 页的「追加工注意事项」,注意安全。本公司的「齿轮工房」承接追加工业务。
②请避免对齿轮的齿宽做消减加工。齿宽减小将对齿轮的精度及强度产生影响。

正齿轮

斜齿齿轮

内齿轮

齿条

& C
小齿条
小齿轮等径锥
齿轮锥齿
轮交错斜
齿条蜗杆
蜗轮

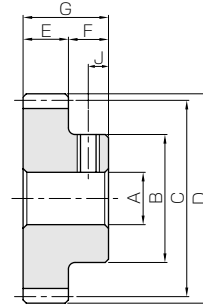
齿轮箱

其他产
品



共通规格	
精度等级	JIS N8级 (JIS B 1702-1:1998) * 旧 JIS 4级 (JIS B 1702:1976)
齿形	全齿高齿
压力角	20°
材料	S45C
热处理	—
齿面硬度	(194HB 以下)

* 模数 0.8 以下的产品规格与表示精度等级同等。



S1T

产品型号	模数	齿数	形状	孔径	轮毂径	分度圆直径	齿顶圆直径	齿宽	轮毂长	全长	键槽
				A _{H7}	B	C	D	E	F	G	宽 × 深
SS0.5-75A	m0.5	75	S1T	6	28	37.5	38.5	5	7	12	—
SS0.5-76A		76	S1T	6	28	38	39	5	7	12	—
SS0.5-80A		80	S1T	6	28	40	41	5	7	12	—
SS0.5-80B			S1T	8	28	40	41	5	7	12	—
SS0.5-84A		84	S1T	8	28	42	43	5	7	12	—
SS0.5-85A		85	S1T	8	28	42.5	43.5	5	7	12	—
SS0.5-88A		88	S1T	8	28	44	45	5	7	12	—
SS0.5-90A		90	S1T	8	28	45	46	5	7	12	—
SS0.5-95A		95	S1T	8	28	47.5	48.5	5	7	12	—
SS0.5-96A		96	S1T	8	28	48	49	5	7	12	—
SS0.5-100A		100	S1T	8	28	50	51	5	7	12	—
SS0.5-105A		105	S1T	8	28	52.5	53.5	5	7	12	—
SS0.5-110A		110	S1T	8	28	55	56	5	7	12	—
SS0.5-115A		115	S1T	8	28	57.5	58.5	5	7	12	—
SS0.5-120A		120	S1T	8	28	60	61	5	7	12	—

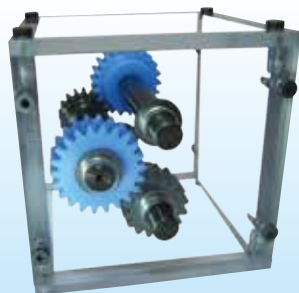
- (产品特性注意事项)
- ① 键槽采用了 JIS B 1301 的标准形 (Js9), 经攻丝加工的产品附有螺钉。
 - ② 容许转矩数值是在任意使用条件下计算的参考值。详细内容请参考第 31 页。
 - ③ 侧隙是同型号齿轮在理论值下组装配套时的法线方向侧隙。
 - ④ 孔径 $\phi 4$ 以下的内孔精度公差为 H8。另外, 孔径为 $\phi 5$ 或 $\phi 6$ 的内孔长度(全长)为孔径的 3 倍以上时, 公差也同为 H8。
 - ⑤ S1T 形状的齿轮采用了紧固螺钉与轴部固定的轻负荷连接方法。需要可靠的连接时, 请同时使用定位销加强连接强度。

※ 标准齿轮系列中没有的齿轮规格可以通过“一个起步”的订做方式承接。
详细内容请查看第 8 页的说明。

螺孔		容许转矩 (N·m)		容许转矩 (kgf·m)		侧隙 (mm)	质量 (kg)	产品型号
尺寸	J	弯曲强度	齿面强度	弯曲强度	齿面强度			
M4	3.5	3.93	0.63	0.40	0.064	0~0.10	0.074	SS0.5-75A
M4	3.5	3.99	0.65	0.41	0.066	0~0.10	0.075	SS0.5-76A
M4	3.5	4.24	0.72	0.43	0.074	0~0.10	0.079	SS0.5-80A
M5	3.5						0.077	SS0.5-80B
M5	3.5	4.48	0.80	0.46	0.082	0~0.10	0.082	SS0.5-84A
M5	3.5	4.54	0.82	0.46	0.084	0~0.10	0.083	SS0.5-85A
M5	3.5	4.72	0.89	0.48	0.090	0~0.10	0.087	SS0.5-88A
M5	3.5	4.85	0.93	0.49	0.095	0~0.10	0.090	SS0.5-90A
M5	3.5	5.15	1.04	0.53	0.11	0~0.10	0.097	SS0.5-95A
M5	3.5	5.21	1.06	0.53	0.11	0~0.10	0.099	SS0.5-96A
M5	3.5	5.46	1.16	0.56	0.12	0~0.10	0.10	SS0.5-100A
M5	3.5	5.76	1.28	0.59	0.13	0~0.10	0.11	SS0.5-105A
M5	3.5	6.07	1.42	0.62	0.14	0~0.10	0.12	SS0.5-110A
M5	3.5	6.38	1.56	0.65	0.16	0~0.10	0.13	SS0.5-115A
M5	3.5	6.68	1.70	0.68	0.17	0~0.10	0.14	SS0.5-120A

(追加加工注意事项) ①对产品做追加加工前, 请首先阅读第 32 页的「追加加工注意事项」, 注意安全。本公司的「齿轮工房」承接追加加工业务。
②请避免对齿轮的齿宽做消减加工。齿宽减小将对齿轮的精度及强度产生影响。

GCU-S 正齿轮组合



装配方法：平行轴（二级）
 齿轮类型：正齿轮
 使用产品：SS1.5-16 2个
 PS1.5-22 2个
 齿数比：1.89
 质量：约 1 kg

使用了 2 级正齿轮, 可做增速、
 减速运动。
 是最为一般的齿轮组合方式。

正齿轮

斜齿齿轮

内齿轮

齿条

& C P
小齿
齿条等径锥
齿轮锥齿
轮交错斜
齿条蜗杆
蜗轮

齿轮箱

其他
产品



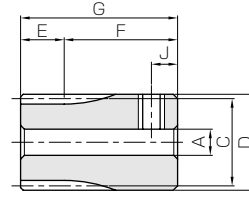
SS 正齿轮



模数 0.8



共通规格	
精度等级	JIS N8级 (JIS B 1702-1:1998) * 旧 JIS 4级 (JIS B 1702:1976)
齿形	全齿高齿
压力角	20°
材料	S45C
热处理	—
齿面硬度	(194HB 以下)

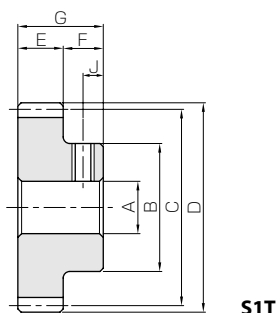


S3T

*模数 0.8 以下的产品规格与表示精度等级同等。

产品型号	模数	齿数	形状	孔径	轮毂径	分度圆直径	齿顶圆直径	齿宽	轮毂长	全长	键槽
				AH7	B	C	D	E	F	G	宽 × 深
SS0.8-15A	m0.8	15	S3T	5	13.6	12	13.6	8	14	22	—
SS0.8-16A		16	S3T	5	14.4	12.8	14.4	8	14	22	—
SS0.8-17A		17	S3T	5	15.2	13.6	15.2	8	14	22	—
SS0.8-18A		18	S3T	5	16	14.4	16	8	14	22	—
SS0.8-19A		19	S1T	5	12	15.2	16.8	8	8	16	—
SS0.8-20A		20	S1T	5	13	16	17.6	8	8	16	—
SS0.8-20B			S1T	6	13	16	17.6	8	8	16	—
SS0.8-21A		21	S1T	6	14	16.8	18.4	8	8	16	—
SS0.8-22A		22	S1T	6	15	17.6	19.2	8	8	16	—
SS0.8-23A		23	S1T	6	15	18.4	20	8	8	16	—
SS0.8-24A		24	S1T	5	16	19.2	20.8	8	8	16	—
SS0.8-24B			S1T	6	16	19.2	20.8	8	8	16	—
SS0.8-25A		25	S1T	5	16	20	21.6	8	8	16	—
SS0.8-25B			S1T	6	16	20	21.6	8	8	16	—
SS0.8-26A		26	S1T	6	18	20.8	22.4	8	8	16	—
SS0.8-27A		27	S1T	6	18	21.6	23.2	8	8	16	—
SS0.8-28A		28	S1T	6	18	22.4	24	8	8	16	—
SS0.8-29A		29	S1T	6	20	23.2	24.8	8	8	16	—
SS0.8-30A		30	S1T	5	20	24	25.6	8	8	16	—
SS0.8-30B			S1T	6	20	24	25.6	8	8	16	—
SS0.8-30C			S1T	8	20	24	25.6	8	8	16	—
SS0.8-32A		32	S1T	6	22	25.6	27.2	8	8	16	—
SS0.8-34A		34	S1T	6	22	27.2	28.8	8	8	16	—
SS0.8-35A		35	S1T	6	25	28	29.6	8	8	16	—
SS0.8-36A		36	S1T	6	25	28.8	30.4	8	8	16	—
SS0.8-38A		38	S1T	6	25	30.4	32	8	8	16	—
SS0.8-40A		40	S1T	6	28	32	33.6	8	8	16	—
SS0.8-40B			S1T	8	28	32	33.6	8	8	16	—
SS0.8-42A		42	S1T	6	28	33.6	35.2	8	8	16	—
SS0.8-44A		44	S1T	6	28	35.2	36.8	8	8	16	—
SS0.8-45A		45	S1T	6	28	36	37.6	8	8	16	—
SS0.8-46A		46	S1T	6	28	36.8	38.4	8	8	16	—
SS0.8-48A		48	S1T	6	28	38.4	40	8	8	16	—
SS0.8-50A		50	S1T	6	28	40	41.6	8	8	16	—
SS0.8-50B			S1T	8	28	40	41.6	8	8	16	—
SS0.8-52A		52	S1T	6	28	41.6	43.2	8	8	16	—
SS0.8-54A		54	S1T	6	28	43.2	44.8	8	8	16	—
SS0.8-55A		55	S1T	6	28	44	45.6	8	8	16	—
SS0.8-56A		56	S1T	6	28	44.8	46.4	8	8	16	—
SS0.8-58A		58	S1T	6	28	46.4	48	8	8	16	—
SS0.8-60A		60	S1T	6	28	48	49.6	8	8	16	—
SS0.8-60B			S1T	8	28	48	49.6	8	8	16	—
SS0.8-62A		62	S1T	6	28	49.6	51.2	8	8	16	—
SS0.8-64A		64	S1T	6	28	51.2	52.8	8	8	16	—
SS0.8-65A		65	S1T	6	28	52	53.6	8	8	16	—
SS0.8-66A		66	S1T	6	28	52.8	54.4	8	8	16	—
SS0.8-68A		68	S1T	6	28	54.4	56	8	8	16	—
SS0.8-70A		70	S1T	6	28	56	57.6	8	8	16	—
SS0.8-70B			S1T	8	28	56	57.6	8	8	16	—
SS0.8-72A		72	S1T	6	28	57.6	59.2	8	8	16	—

- (产品特性注意事项) ①键槽采用了 JIS B 1301 的标准形 (Js9), 经攻丝加工的产品附有螺钉。
 ②容许转矩数值是在任意使用条件下计算的参考值。详细内容请参考第 31 页。
 ③侧隙是同型号齿轮在理论值下组装配套时的法线方向侧隙。
 ④孔径 $\phi 4$ 以下的内孔精度公差为 H8。另外, 孔径为 $\phi 5$ 或 $\phi 6$ 的内孔长度 (全长) 为孔径的 3 倍以上时, 公差也同为 H8。
 ⑤ S3T 及 S1T 形状的齿轮采用了紧固螺钉与轴部固定的轻负荷连接方法。需要可靠的连接时, 请同时使用定位销加强连接强度。



螺孔		容许转矩 (N·m)		容许转矩 (kgf·m)		侧隙 (mm)	质量 (kg)	产品型号
尺寸	J	弯曲强度	齿面强度	弯曲强度	齿面强度			
M4	3.5	1.89	0.088	0.19	0.0090	0~0.10	0.019	SS0.8-15A
M4	3.5	2.10	0.10	0.21	0.010	0~0.10	0.022	SS0.8-16A
M4	3.5	2.30	0.12	0.23	0.012	0~0.10	0.025	SS0.8-17A
M4	3.5	2.51	0.13	0.26	0.013	0~0.10	0.028	SS0.8-18A
M4	4	2.73	0.15	0.28	0.015	0~0.10	0.016	SS0.8-19A
M4	4	2.94	0.17	0.30	0.017	0~0.10	0.018	SS0.8-20A
M4	4						0.017	
M4	4	3.16	0.18	0.32	0.019	0~0.10	0.020	SS0.8-21A
M4	4	3.38	0.20	0.34	0.021	0~0.10	0.022	SS0.8-22A
M4	4	3.60	0.22	0.37	0.023	0~0.10	0.024	SS0.8-23A
M4	4	3.82	0.25	0.39	0.025	0~0.10	0.028	SS0.8-24A
M4	4						0.027	
M4	4	4.05	0.27	0.41	0.027	0~0.10	0.029	SS0.8-25A
M4	4	4.28	0.29	0.44	0.030	0~0.10	0.033	SS0.8-26A
M4	4						0.033	
M4	4	4.50	0.31	0.46	0.032	0~0.10	0.035	SS0.8-27A
M4	4	4.73	0.34	0.48	0.035	0~0.10	0.037	SS0.8-28A
M4	4	4.96	0.37	0.51	0.037	0~0.10	0.042	SS0.8-29A
M4	4	5.19	0.39	0.53	0.040	0~0.10	0.045	SS0.8-30A
M4	4						0.044	
M5	4						0.041	
M4	4	5.66	0.45	0.58	0.046	0~0.10	0.052	SS0.8-32A
M4	4	6.13	0.51	0.62	0.052	0~0.10	0.056	SS0.8-34A
M4	4	6.36	0.55	0.65	0.056	0~0.10	0.065	SS0.8-35A
M4	4	6.60	0.58	0.67	0.059	0~0.10	0.067	SS0.8-36A
M4	4	7.07	0.65	0.72	0.066	0~0.10	0.072	SS0.8-38A
M4	4	7.55	0.72	0.77	0.074	0~0.10	0.085	SS0.8-40A
M5	4						0.081	
M4	4	8.03	0.80	0.82	0.082	0~0.10	0.090	SS0.8-42A
M4	4	8.51	0.88	0.87	0.090	0~0.10	0.095	SS0.8-44A
M4	4	8.75	0.93	0.89	0.095	0~0.10	0.098	SS0.8-45A
M4	4	8.99	0.97	0.92	0.099	0~0.10	0.10	SS0.8-46A
M4	4	9.47	1.06	0.97	0.11	0~0.10	0.11	SS0.8-48A
M4	4	9.96	1.16	1.02	0.12	0~0.10	0.11	SS0.8-50A
M5	4						0.11	
M4	4	10.4	1.26	1.07	0.13	0~0.10	0.12	SS0.8-52A
M4	4	10.9	1.36	1.12	0.14	0~0.10	0.13	SS0.8-54A
M4	4	11.2	1.42	1.14	0.14	0~0.10	0.13	SS0.8-55A
M4	4	11.4	1.47	1.16	0.15	0~0.10	0.13	SS0.8-56A
M4	4	11.9	1.59	1.21	0.16	0~0.10	0.14	SS0.8-58A
M4	4	12.4	1.70	1.26	0.17	0~0.10	0.15	SS0.8-60A
M5	4						0.14	
M4	4	12.9	1.82	1.32	0.19	0~0.10	0.16	SS0.8-62A
M4	4	13.4	1.95	1.37	0.20	0~0.10	0.16	SS0.8-64A
M4	4	13.6	2.01	1.39	0.21	0~0.10	0.17	SS0.8-65A
M4	4	13.9	2.08	1.42	0.21	0~0.10	0.17	SS0.8-66A
M4	4	14.4	2.22	1.47	0.23	0~0.10	0.18	SS0.8-68A
M4	4	14.9	2.35	1.52	0.24	0~0.10	0.19	SS0.8-70A
M5	4						0.19	
M4	4	15.4	2.50	1.57	0.25	0~0.10	0.20	SS0.8-72A

(追加工注意事项) ①对产品做追加工前,请首先阅读第 32 页的「追加工注意事项」,注意安全。本公司的「齿轮工房」承接追加工业务。
②请避免对齿轮的齿宽做消减加工。齿宽减小将对齿轮的精度及强度产生影响。

正齿轮

斜齿齿轮

内齿轮

齿条

& C P
小齿条

等径锥齿轮

锥齿轮

交错斜齿

蜗杆蜗轮

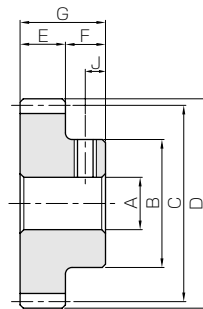
齿轮箱

其他产品



共通规格	
精度等级	JIS N8级 (JIS B 1702-1: 1998) * 旧 JIS 4级 (JIS B 1702: 1976)
齿形	全齿高齿
压力角	20°
材料	S45C
热处理	—
齿面硬度	(194HB 以下)

* 模数 0.8 以下的产品规格与表示精度等级同等。



S1T

产品型号	模数	齿数	形状	孔径	轮毂径	分度圆直径	齿顶圆直径	齿宽	轮毂长	全长	键槽
				A _{H7}	B	C	D	E	F	G	宽 × 深
SS0.8-75A	m0.8	75	S1T	6	28	60	61.6	8	8	16	—
SS0.8-76A		76	S1T	6	28	60.8	62.4	8	8	16	—
SS0.8-80A		80	S1T	6	28	64	65.6	8	8	16	—
SS0.8-80B			S1T	8	28	64	65.6	8	8	16	—
SS0.8-84A		84	S1T	8	28	67.2	68.8	8	8	16	—
SS0.8-85A		85	S1T	8	28	68	69.6	8	8	16	—
SS0.8-88A		88	S1T	8	28	70.4	72	8	8	16	—
SS0.8-90A		90	S1T	8	28	72	73.6	8	8	16	—
SS0.8-95A		95	S1T	8	28	76	77.6	8	8	16	—
SS0.8-96A		96	S1T	8	28	76.8	78.4	8	8	16	—
SS0.8-100A		100	S1T	8	28	80	81.6	8	8	16	—
SS0.8-105A		105	S1T	8	28	84	85.6	8	8	16	—
SS0.8-110A		110	S1T	8	28	88	89.6	8	8	16	—
SS0.8-115A		115	S1T	8	28	92	93.6	8	8	16	—
SS0.8-120A		120	S1T	8	28	96	97.6	8	8	16	—

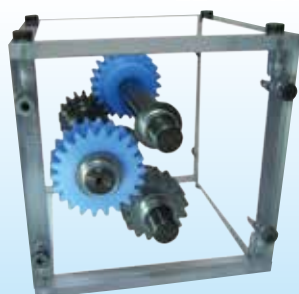
- (产品特性注意事项)
- ① 键槽采用了 JIS B 1301 的标准形 (Js9), 经攻丝加工的产品附有螺钉。
 - ② 容许转矩数值是在任意使用条件下计算的参考值。详细内容请参考第 31 页。
 - ③ 侧隙是同型号齿轮在理论值下组装配套时的法线方向侧隙。
 - ④ 孔径 $\phi 4$ 以下的内孔精度公差为 H8。另外, 孔径为 $\phi 5$ 或 $\phi 6$ 的内孔长度(全长)为孔径的 3 倍以上时, 公差也同为 H8。
 - ⑤ S1T 形状的齿轮采用了紧固螺钉与轴部固定的轻负荷连接方法。需要可靠的连接时, 请同时使用定位销加强连接强度。

※ 标准齿轮系列中没有的齿轮规格可以通过“一个起步”的订做方式承接。
详细内容请查看第 8 页的说明。

螺孔		容许转矩 (N·m)		容许转矩 (kgf·m)		侧隙 (mm)	质量 (kg)	产品型号
尺寸	J	弯曲强度	齿面强度	弯曲强度	齿面强度			
M4	4	16.1	2.72	1.64	0.28	0~0.10	0.21	SS0.8-75A
M4	4	16.4	2.80	1.67	0.29	0~0.10	0.22	SS0.8-76A
M4	4	17.4	3.11	1.77	0.32	0~0.10	0.24	SS0.8-80A
M5	4						0.23	SS0.8-80B
M5	4	18.4	3.45	1.87	0.35	0~0.10	0.25	SS0.8-84A
M5	4	18.6	3.54	1.90	0.36	0~0.10	0.26	SS0.8-85A
M5	4	19.4	3.80	1.97	0.39	0~0.10	0.28	SS0.8-88A
M5	4	19.9	3.99	2.02	0.41	0~0.10	0.29	SS0.8-90A
M5	4	21.1	4.47	2.15	0.46	0~0.10	0.32	SS0.8-95A
M5	4	21.4	4.57	2.18	0.47	0~0.10	0.32	SS0.8-96A
M5	4	22.4	4.98	2.28	0.51	0~0.10	0.35	SS0.8-100A
M5	4	23.6	5.52	2.41	0.56	0~0.10	0.38	SS0.8-105A
M5	4	24.9	6.09	2.54	0.62	0~0.10	0.41	SS0.8-110A
M5	4	26.1	6.69	2.66	0.68	0~0.10	0.45	SS0.8-115A
M5	4	27.4	7.32	2.79	0.75	0~0.10	0.49	SS0.8-120A

(追加加工注意事项) ①对产品做追加加工前,请首先阅读第 32 页的「追加加工注意事项」,注意安全。本公司的「齿轮工房」承接追加加工业务。
②请避免对齿轮的齿宽做消减加工。齿宽减小将对齿轮的精度及强度产生影响。

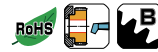
GCU-S 正齿轮组合



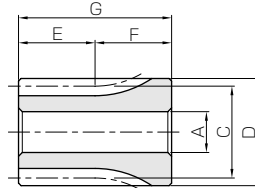
装配方法：平行轴（二级）
 齿轮类型：正齿轮
 使用产品：SS1.5-16 2个
 PS1.5-22 2个
 齿数比：1.89
 质量：约 1 kg

使用了 2 级正齿轮, 可做增速、
 减速运动。
 是最为一般的齿轮组合方式。

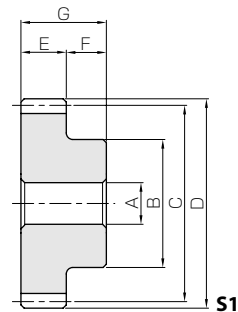
正
齿
轮斜
齿
齿
轮内
齿
轮齿
条& C
P
小
齿
轮等
径
锥
齿
轮锥
齿
轮交
错
斜
齿
轮蜗
杆
蜗
轮齿
轮
箱其
他
产
品



共通规格	
精度等级	JIS N8级 (JIS B 1702-1: 1998) 旧 JIS 4级 (JIS B 1702: 1976)
齿形	全齿高齿
压力角	20°
材料	S45C
热处理	—
齿面硬度	(194HB 以下)



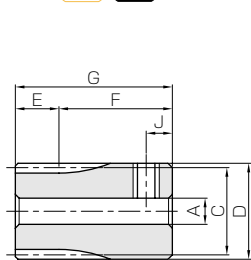
S3



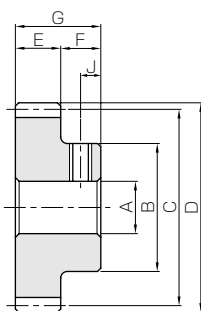
S1

产品型号	模数	齿数	形状	孔径	轮毂径	分度圆直径	齿顶圆直径	齿宽	轮毂长	全长	键槽
				A _{H7}	B	C	D	E	F	G	宽 × 深
SS1-15	m1	15	S3	8	17	15	17	10	20	30	—
SS1-15A			S3T	5							—
SS1-15B			S3T	6							—
SS1-16		16	S3	8	18	16	18	10	20	30	—
SS1-16A			S3T	5							—
SS1-16B			S3T	6							—
SS1-17		17	S3	8	19	17	19	10	20	30	—
SS1-17A			S3T	8							—
SS1-18		18	S3	8	20	18	20	10	20	30	—
SS1-18A			S3T	6							—
SS1-18B			S3T	8							—
SS1-19		19	S3	8	21	19	21	10	20	30	—
SS1-19A			S3T	8							—
SS1-20		20	S1	8	16	20	22	10	10	20	—
SS1-20A			S1T	5							—
SS1-20B			S1T	6							—
SS1-20C			S1T	8							—
SS1-21		21	S1	8	17	21	23	10	10	20	—
SS1-21A			S1T	8							—
SS1-22		22	S1	8	18	22	24	10	10	20	—
SS1-22A			S1T	8							—
SS1-23		23	S1	8	18	23	25	10	10	20	—
SS1-23A			S1T	8							—
SS1-24		24	S1	8	20	24	26	10	10	20	—
SS1-24A			S1T	6							—
SS1-24B			S1T	8							—
SS1-24C			S1K	10							4 x 1.8
SS1-25		25	S1	8	20	25	27	10	10	20	—
SS1-25A			S1T	6							—
SS1-25B			S1T	8							—
SS1-25C			S1K	10							4 x 1.8
SS1-26		26	S1	8	22	26	28	10	10	20	—
SS1-26A	S1T		8	—							
SS1-26B	S1K		10	4 x 1.8							
SS1-27	27	S1	8	22	27	29	10	10	20	—	
SS1-27A		S1T	8							—	
SS1-28	28	S1	8	22	28	30	10	10	20	—	
SS1-28A		S1T	8							—	
SS1-28B		S1K	10							4 x 1.8	
SS1-29	29	S1	8	24	29	31	10	10	20	—	
SS1-29A		S1T	8							—	
SS1-30	30	S1	10	25	30	32	10	10	20	—	
SS1-30A		S1T	6							—	
SS1-30B		S1T	8							—	
SS1-30C		S1K	10							4 x 1.8	
SS1-30D		S1K	12							4 x 1.8	
SS1-32	32	S1	10	26	32	34	10	10	20	—	
SS1-32A		S1T	8							—	
SS1-32B		S1K	10							4 x 1.8	
SS1-32C		S1K	12							4 x 1.8	

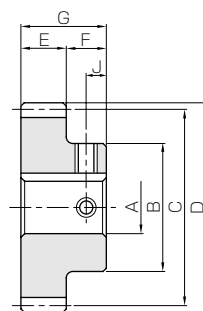
- (产品特性注意事项) ①键槽采用了 JIS B 1301 的标准形 (Js9), 经攻丝加工的产品附有螺钉。
 ②容许转矩数值是在任意使用条件下计算的参考值。详细内容请参考第 31 页。
 ③侧隙是同型号齿轮在理论值下组装配套时的法线方向侧隙。
 ④孔径 $\phi 4$ 以下的内孔精度公差为 H8。另外, 孔径为 $\phi 5$ 或 $\phi 6$ 的内孔长度(全长)为孔径的 3 倍以上时, 公差也同为 H8。
 ⑤ S3T 及 S1T 形状的齿轮采用了紧固螺钉与轴部固定的轻负荷连接方法。需要可靠的连接时, 请同时使用定位销加强连接强度。



S3T



S1T



S1K

螺孔		容许转矩 (N·m)		容许转矩 (kgf·m)		侧隙 (mm)	质量 (kg)	产品型号
尺寸	J	弯曲强度	齿面强度	弯曲强度	齿面强度			
—	—	—	—	—	—	—	0.038	SS1-15
M4	4	3.69	0.17	0.38	0.018	0.08~0.18	0.044	SS1-15A
M4	4	—	—	—	—	—	0.042	SS1-15B
—	—	—	—	—	—	—	0.044	SS1-16
M4	4	4.09	0.2	0.42	0.021	0.08~0.18	0.051	SS1-16A
M4	4	—	—	—	—	—	0.049	SS1-16B
—	—	—	—	—	—	—	0.050	SS1-17
M5	4	4.5	0.23	0.46	0.023	0.08~0.18	0.050	SS1-17A
—	—	—	—	—	—	—	0.057	SS1-18
M4	4	4.91	0.26	0.5	0.027	0.08~0.18	0.062	SS1-18A
M5	4	—	—	—	—	—	0.057	SS1-18B
—	—	—	—	—	—	—	0.065	SS1-19
M5	4	5.33	0.29	0.54	0.030	0.08~0.18	0.064	SS1-19A
—	—	—	—	—	—	—	0.033	SS1-20
M4	5	5.75	0.33	0.59	0.033	0.08~0.18	0.037	SS1-20A
M4	5	—	—	—	—	—	0.036	SS1-20B
M5	5	—	—	—	—	—	0.032	SS1-20C
—	—	—	—	—	—	—	0.037	SS1-21
M5	5	6.17	0.36	0.63	0.037	0.08~0.18	0.036	SS1-21A
—	—	—	—	—	—	—	0.042	SS1-22
M5	5	6.6	0.4	0.67	0.041	0.08~0.18	0.041	SS1-22A
—	—	—	—	—	—	—	0.045	SS1-23
M5	5	7.03	0.45	0.72	0.045	0.08~0.18	0.044	SS1-23A
—	—	—	—	—	—	—	0.052	SS1-24
M4	5	7.47	0.49	0.76	0.050	0.08~0.18	0.055	SS1-24A
M5	5	—	—	—	—	—	0.051	SS1-24B
M4	5	—	—	—	—	—	0.046	SS1-24C
—	—	—	—	—	—	—	0.055	SS1-25
M4	5	7.91	0.54	0.81	0.055	0.08~0.18	0.058	SS1-25A
M5	5	—	—	—	—	—	0.054	SS1-25B
M4	5	—	—	—	—	—	0.049	SS1-25C
—	—	—	—	—	—	—	0.064	SS1-26
M5	5	8.35	0.58	0.85	0.059	0.08~0.18	0.063	SS1-26A
M4	5	—	—	—	—	—	0.057	SS1-26B
—	—	—	—	—	—	—	0.067	SS1-27
M5	5	8.79	0.63	0.9	0.064	0.08~0.18	0.066	SS1-27A
—	—	—	—	—	—	—	0.070	SS1-28
M5	5	9.24	0.68	0.94	0.070	0.08~0.18	0.069	SS1-28A
M4	5	—	—	—	—	—	0.064	SS1-28B
—	—	—	—	—	—	—	0.079	SS1-29
M5	5	9.69	0.73	0.99	0.075	0.08~0.18	0.078	SS1-29A
—	—	—	—	—	—	—	0.082	SS1-30
M4	5	10.1	0.79	1.03	0.081	0.08~0.18	0.089	SS1-30A
M5	5	—	—	—	—	—	0.085	SS1-30B
M4	5	—	—	—	—	—	0.080	SS1-30C
M4	5	—	—	—	—	—	0.075	SS1-30D
—	—	—	—	—	—	—	0.092	SS1-32
M5	5	11.1	0.90	1.13	0.092	0.08~0.18	0.096	SS1-32A
M4	5	—	—	—	—	—	0.091	SS1-32B
M4	5	—	—	—	—	—	0.085	SS1-32C

(追加加工注意事项) ①对产品做追加加工前,请首先阅读第 32 页的「追加加工注意事项」,注意安全。本公司的「齿轮工房」承接追加加工业务。
②请避免对齿轮的齿宽做消减加工。齿宽减小将对齿轮的精度及强度产生影响。

正齿轮

斜齿齿轮

内齿轮

齿条

& C
小齿
齿条等径锥
齿条锥齿
齿轮交错斜
齿条蜗杆
蜗轮

齿轮箱

其他产
品



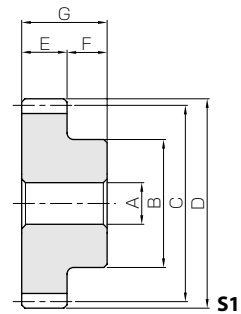
SS 正齿轮



模数 1



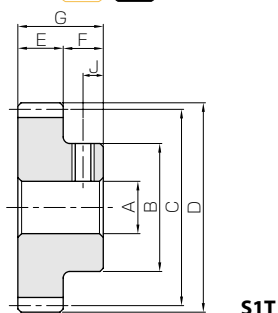
共通规格	
精度等级	JIS N8级 (JIS B 1702-1: 1998) 旧 JIS 4级 (JIS B 1702: 1976)
齿形	全齿高齿
压力角	20°
材料	S45C
热处理	—
齿面硬度	(194HB 以下)



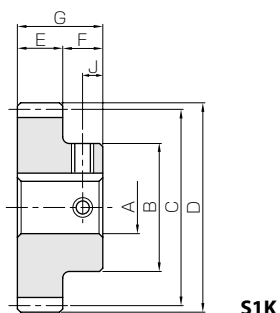
- 正齿轮
- 斜齿齿轮
- 内齿轮
- 齿条
- & C 小齿条
- 等径锥齿轮
- 锥齿轮
- 交错斜齿齿轮
- 蜗杆蜗轮
- 齿轮箱
- 其他产品

产品型号	模数	齿数	形状	孔径	轮毂径	分度圆直径	齿顶圆直径	齿宽	轮毂长	全长	键槽
				A _{H7}	B	C	D	E	F	G	宽 × 深
SS1-34 SS1-34A	m1	34	S1	10	26	34	36	10	10	20	—
S1K			10	4 × 1.8							
SS1-35 SS1-35A SS1-35B		35	S1	10	26	35	37	10	10	20	—
S1K			10	4 × 1.8							
S1K			12	4 × 1.8							
SS1-36 SS1-36A SS1-36B		36	S1	10	28	36	38	10	10	20	—
S1K			10	4 × 1.8							
S1K			12	4 × 1.8							
SS1-38 SS1-38A		38	S1	10	32	38	40	10	10	20	—
S1K			10	4 × 1.8							
SS1-40 SS1-40A SS1-40B SS1-40C		40	S1	10	35	40	42	10	10	20	—
S1T			8	—							
S1K			10	4 × 1.8							
S1K			12	4 × 1.8							
SS1-42 SS1-42A		42	S1	10	35	42	44	10	10	20	—
S1K			10	4 × 1.8							
SS1-44 SS1-44A		44	S1	10	35	44	46	10	10	20	—
S1K			10	4 × 1.8							
SS1-45 SS1-45A SS1-45B SS1-45C		45	S1	10	35	45	47	10	10	20	—
S1T			8	—							
S1K	10		4 × 1.8								
S1K	12		4 × 1.8								
SS1-46 SS1-46A	46	S1	10	35	46	48	10	10	20	—	
S1K		10	4 × 1.8								
SS1-48 SS1-48A SS1-48B	48	S1	10	35	48	50	10	10	20	—	
S1K		10	4 × 1.8								
S1K		12	4 × 1.8								
SS1-50 SS1-50A SS1-50B SS1-50C	50	S1	10	35	50	52	10	10	20	—	
S1T		8	—								
S1K		10	4 × 1.8								
S1K		12	4 × 1.8								
SS1-52 SS1-52A	52	S1	10	35	52	54	10	10	20	—	
S1K		10	4 × 1.8								
SS1-54 SS1-54A	54	S1	10	35	54	56	10	10	20	—	
S1K		10	4 × 1.8								
SS1-55 SS1-55A	55	S1	10	35	55	57	10	10	20	—	
S1K		10	4 × 1.8								
SS1-56 SS1-56A SS1-56B	56	S1	10	35	56	58	10	10	20	—	
S1K		10	4 × 1.8								
S1K		12	4 × 1.8								
SS1-58 SS1-58A	58	S1	10	35	58	60	10	10	20	—	
S1K		10	4 × 1.8								
SS1-60 SS1-60A SS1-60B SS1-60C	60	S1	10	35	60	62	10	10	20	—	
S1K		10	4 × 1.8								
S1K		12	4 × 1.8								
S1K		15	5 × 2.3								
SS1-62 SS1-62A	62	S1	10	40	62	64	10	10	20	—	
S1K		12	4 × 1.8								
SS1-64 SS1-64A	64	S1	10	40	64	66	10	10	20	—	
S1K		12	4 × 1.8								

- (产品特性注意事项)
- ① 键槽采用了 JIS B 1301 的标准形 (Js9), 经攻丝加工的产品附有螺钉。
 - ② 容许转矩数值是在任意使用条件下计算的参考值。详细内容请参考第 31 页。
 - ③ 侧隙是同型号齿轮在理论值下组装配套时的法线方向侧隙。
 - ④ S1T 形状的齿轮采用了紧固螺钉与轴部固定的轻负荷连接方法。需要可靠的连接时, 请同时使用定位销加强连接强度。



S1T



S1K

螺孔		容许转矩 (N·m)		容许转矩 (kgf·m)		侧隙 (mm)	质量 (kg)	产品型号
尺寸	J	弯曲强度	齿面强度	弯曲强度	齿面强度			
—	—	12.0	1.03	1.22	0.10	0.08~0.18	0.10	SS1-34
M4	5	12.4	1.09	1.27	0.11	0.08~0.18	0.10	SS1-34A
—	—	12.9	1.16	1.31	0.12	0.08~0.18	0.10	SS1-35
M4	5	13.8	1.30	1.41	0.13	0.08~0.18	0.10	SS1-35A
M4	5	14.7	1.45	1.50	0.15	0.08~0.18	0.098	SS1-35B
—	—	15.7	1.61	1.60	0.16	0.08~0.18	0.12	SS1-36
M4	5	16.6	1.77	1.69	0.18	0.08~0.18	0.11	SS1-36A
—	—	17.1	1.86	1.74	0.19	0.08~0.18	0.11	SS1-36B
M4	5	17.6	1.95	1.79	0.20	0.08~0.18	0.14	SS1-38
—	—	18.5	2.13	1.89	0.22	0.08~0.18	0.14	SS1-38A
—	—	19.5	2.32	1.98	0.24	0.08~0.18	0.16	SS1-40
M4	5	20.4	2.52	2.08	0.26	0.08~0.18	0.16	SS1-40A
—	—	21.4	2.73	2.18	0.28	0.08~0.18	0.16	SS1-40B
M4	5	21.8	2.83	2.23	0.29	0.08~0.18	0.15	SS1-40C
—	—	22.3	2.94	2.28	0.30	0.08~0.18	0.17	SS1-42
M4	5	23.3	3.17	2.37	0.32	0.08~0.18	0.17	SS1-42A
—	—	24.2	3.40	2.47	0.35	0.08~0.18	0.18	SS1-44
M4	5	25.2	3.64	2.57	0.37	0.08~0.18	0.18	SS1-44A
—	—	25.2	3.64	2.57	0.37	0.08~0.18	0.19	SS1-45
M4	5	26.2	3.89	2.67	0.40	0.08~0.18	0.19	SS1-45A
—	—	26.2	3.89	2.67	0.40	0.08~0.18	0.19	SS1-45B
—	—	26.2	3.89	2.67	0.40	0.08~0.18	0.18	SS1-45C
M4	5	27.3	4.17	2.77	0.42	0.08~0.18	0.19	SS1-46
—	—	27.3	4.17	2.77	0.42	0.08~0.18	0.21	SS1-46A
—	—	28.3	4.45	2.87	0.44	0.08~0.18	0.20	SS1-48
M4	5	29.3	4.73	2.97	0.46	0.08~0.18	0.20	SS1-48A
—	—	29.3	4.73	2.97	0.46	0.08~0.18	0.20	SS1-48B
—	—	30.3	5.01	3.07	0.48	0.08~0.18	0.22	SS1-50
M4	5	31.3	5.29	3.17	0.50	0.08~0.18	0.22	SS1-50A
—	—	31.3	5.29	3.17	0.50	0.08~0.18	0.21	SS1-50B
—	—	31.3	5.29	3.17	0.50	0.08~0.18	0.21	SS1-50C
—	—	32.3	5.57	3.27	0.52	0.08~0.18	0.23	SS1-52
M4	5	33.3	5.85	3.37	0.54	0.08~0.18	0.23	SS1-52A
—	—	34.3	6.13	3.47	0.56	0.08~0.18	0.24	SS1-54
M4	5	35.3	6.41	3.57	0.58	0.08~0.18	0.24	SS1-54A
—	—	35.3	6.41	3.57	0.58	0.08~0.18	0.25	SS1-55
M4	5	36.3	6.69	3.67	0.60	0.08~0.18	0.25	SS1-55A
—	—	36.3	6.69	3.67	0.60	0.08~0.18	0.26	SS1-56
M4	5	37.3	6.97	3.77	0.62	0.08~0.18	0.25	SS1-56A
—	—	37.3	6.97	3.77	0.62	0.08~0.18	0.25	SS1-56B
—	—	38.3	7.25	3.87	0.64	0.08~0.18	0.27	SS1-58
M4	5	39.3	7.53	3.97	0.66	0.08~0.18	0.27	SS1-58A
—	—	40.3	7.81	4.07	0.68	0.08~0.18	0.29	SS1-60
M4	5	41.3	8.09	4.17	0.70	0.08~0.18	0.28	SS1-60A
—	—	41.3	8.09	4.17	0.70	0.08~0.18	0.28	SS1-60B
—	—	41.3	8.09	4.17	0.70	0.08~0.18	0.27	SS1-60C
—	—	42.3	8.37	4.27	0.72	0.08~0.18	0.32	SS1-62
M4	5	43.3	8.65	4.37	0.74	0.08~0.18	0.32	SS1-62A
—	—	44.3	8.93	4.47	0.76	0.08~0.18	0.34	SS1-64
M4	5	45.3	9.21	4.57	0.78	0.08~0.18	0.33	SS1-64A

(追加加工注意事项) ①对产品做追加加工前,请首先阅读第32页的「追加加工注意事项」,注意安全。本公司的「齿轮工房」承接追加加工业务。
②请避免对齿轮的齿宽做消减加工。齿宽减小将对齿轮的精度及强度产生影响。

正齿轮

斜齿齿轮

内齿轮

齿条

& C
小齿条

等径锥齿轮

锥齿轮

交错斜齿轮

蜗杆蜗轮

齿轮箱

其他产品



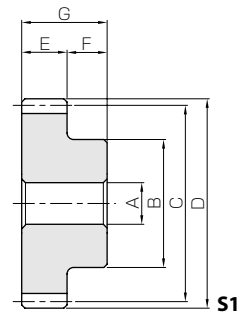
SS 正齿轮



模数 1



共通规格	
精度等级	JIS N8级 (JIS B 1702-1: 1998) 旧 JIS 4级 (JIS B 1702: 1976)
齿形	全齿高齿
压力角	20°
材料	S45C
热处理	—
齿面硬度	(194HB 以下)



正齿轮

斜齿齿轮

内齿轮

齿条

& C
小P
齿条

等径锥齿轮

锥齿轮

交错斜齿
齿轮

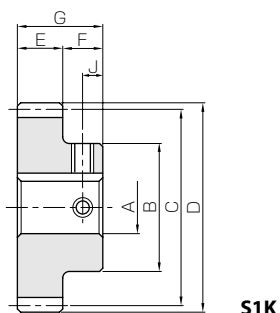
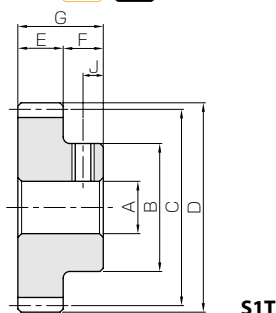
蜗杆蜗
轮

齿轮箱

其他产
品

产品型号	模数	齿数	形状	孔径	轮毂径	分度圆直径	齿顶圆直径	齿宽	轮毂长	全长	键槽
				AH7	B	C	D	E	F	G	宽 × 深
SS1-65 SS1-65A	m1	65	S1	10	40	65	67	10	10	20	—
S1K			12	4 × 1.8							
SS1-66 SS1-66A		66	S1	10	40	66	68	10	10	20	—
S1K			12	4 × 1.8							
SS1-68 SS1-68A		68	S1	10	40	68	70	10	10	20	—
S1K			12	4 × 1.8							
SS1-70 SS1-70A SS1-70B SS1-70C		70	S1	10	40	70	72	10	10	20	—
S1K			12	4 × 1.8							
S1K			15	5 × 2.3							
S1K			18	6 × 2.8							
SS1-72 SS1-72A SS1-72B SS1-72C		72	S1	10	40	72	74	10	10	20	—
S1K			12	4 × 1.8							
S1K			15	5 × 2.3							
S1K			18	6 × 2.8							
SS1-75 SS1-75A		75	S1	10	40	75	77	10	10	20	—
S1K			12	4 × 1.8							
SS1-76 SS1-76A		76	S1	10	40	76	78	10	10	20	—
S1K			12	4 × 1.8							
SS1-80 SS1-80A SS1-80B SS1-80C		80	S1	10	40	80	82	10	10	20	—
S1K			12	4 × 1.8							
S1K	15		5 × 2.3								
S1K	18		6 × 2.8								
SS1-84 SS1-84A	84	S1	10	40	84	86	10	10	20	—	
S1K		12	4 × 1.8								
SS1-85 SS1-85A	85	S1	10	40	85	87	10	10	20	—	
S1K		12	4 × 1.8								
SS1-88 SS1-88A	88	S1	10	40	88	90	10	10	20	—	
S1K		12	4 × 1.8								
SS1-90 SS1-90A SS1-90B SS1-90C	90	S1	10	40	90	92	10	10	20	—	
S1K		12	4 × 1.8								
S1K		15	5 × 2.3								
S1K		18	6 × 2.8								
SS1-95 SS1-95A	95	S1	10	40	95	97	10	10	20	—	
S1K		12	4 × 1.8								
SS1-96 SS1-96A	96	S1	10	40	96	98	10	10	20	—	
S1K		12	4 × 1.8								
SS1-100 SS1-100A SS1-100B SS1-100C	100	S1	10	40	100	102	10	10	20	—	
S1K		12	4 × 1.8								
S1K		15	5 × 2.3								
S1K		18	6 × 2.8								
SS1-110 SS1-110A	110	S1	15	50	110	112	10	10	20	—	
S1K		15	40							5 × 2.3	
SS1-120 SS1-120A SS1-120B	120	S1	15	50	120	122	10	10	20	—	
S1K		15	40							5 × 2.3	
S1K		18								6 × 2.8	
SS1-150	150	S1	20	120	150	152	10	10	20	—	
SS1-200	200	S1	20	160	200	202	10	10	20	—	

- (产品特性注意事项)
- ① 键槽采用了 JIS B 1301 的标准形 (Js9), 经攻丝加工的产品附有螺钉。
 - ② 容许转矩数值是在任意使用条件下计算的参考值。详细内容请参考第 31 页。
 - ③ 侧隙是同型号齿轮在理论值下组装配套时的法线方向侧隙。
 - ④ S1T 形状的齿轮采用了紧固螺钉与轴部固定的轻负荷连接方法。需要可靠的连接时, 请同时使用定位销加强连接强度。



螺孔		容许转矩 (N·m)		容许转矩 (kgf·m)		侧隙 (mm)	质量 (kg)	产品型号
尺寸	J	弯曲强度	齿面强度	弯曲强度	齿面强度			
—	—	26.6	4.02	2.72	0.41	0.08~0.18	0.35	SS1-65
M4	5	27.1	4.15	2.77	0.42	0.08~0.18	0.34	SS1-65A
—	—	27.1	4.15	2.77	0.42	0.08~0.18	0.35	SS1-66
M4	5	28.1	4.42	2.86	0.45	0.08~0.18	0.36	SS1-66A
—	—	28.1	4.42	2.86	0.45	0.08~0.18	0.37	SS1-68
M4	5	29.1	4.70	2.96	0.48	0.08~0.18	0.36	SS1-68A
—	—	29.1	4.70	2.96	0.48	0.08~0.18	0.39	SS1-70
M4	5	30.0	4.98	3.06	0.51	0.08~0.18	0.38	SS1-70A
M4	5	30.0	4.98	3.06	0.51	0.08~0.18	0.37	SS1-70B
M5	5	30.0	4.98	3.06	0.51	0.08~0.18	0.36	SS1-70C
—	—	30.0	4.98	3.06	0.51	0.08~0.18	0.41	SS1-72
M4	5	31.5	5.43	3.21	0.55	0.08~0.18	0.40	SS1-72A
M4	5	31.5	5.43	3.21	0.55	0.08~0.18	0.39	SS1-72B
M5	5	31.5	5.43	3.21	0.55	0.08~0.18	0.37	SS1-72C
—	—	31.5	5.43	3.21	0.55	0.08~0.18	0.43	SS1-75
M4	5	32.0	5.59	3.26	0.57	0.08~0.18	0.42	SS1-75A
—	—	32.0	5.59	3.26	0.57	0.08~0.18	0.44	SS1-76
M4	5	33.9	6.23	3.46	0.63	0.08~0.18	0.43	SS1-76A
—	—	33.9	6.23	3.46	0.63	0.08~0.18	0.48	SS1-80
M4	5	35.8	6.90	3.66	0.7	0.08~0.18	0.47	SS1-80A
M4	5	35.8	6.90	3.66	0.7	0.08~0.18	0.46	SS1-80B
M5	5	35.8	6.90	3.66	0.7	0.08~0.18	0.45	SS1-80C
—	—	35.8	6.90	3.66	0.7	0.08~0.18	0.52	SS1-84
M4	5	36.3	7.08	3.71	0.72	0.08~0.18	0.51	SS1-84A
—	—	36.3	7.08	3.71	0.72	0.08~0.18	0.53	SS1-85
M4	5	37.8	7.62	3.85	0.78	0.08~0.18	0.52	SS1-85A
—	—	37.8	7.62	3.85	0.78	0.08~0.18	0.56	SS1-88
M4	5	38.8	7.98	3.95	0.81	0.08~0.18	0.56	SS1-88A
—	—	38.8	7.98	3.95	0.81	0.08~0.18	0.59	SS1-90
M4	5	41.2	8.95	4.20	0.91	0.08~0.18	0.58	SS1-90A
M4	5	41.2	8.95	4.20	0.91	0.08~0.18	0.57	SS1-90B
M5	5	41.2	8.95	4.20	0.91	0.08~0.18	0.55	SS1-90C
—	—	41.2	8.95	4.20	0.91	0.08~0.18	0.64	SS1-95
M4	5	41.7	9.15	4.25	0.93	0.08~0.18	0.63	SS1-95A
—	—	41.7	9.15	4.25	0.93	0.08~0.18	0.65	SS1-96
M4	5	43.7	9.97	4.45	1.02	0.08~0.18	0.65	SS1-96A
—	—	43.7	9.97	4.45	1.02	0.08~0.18	0.70	SS1-100
M4	5	48.6	12.2	4.95	1.24	0.08~0.18	0.69	SS1-100A
M4	5	48.6	12.2	4.95	1.24	0.08~0.18	0.68	SS1-100B
M5	5	48.6	12.2	4.95	1.24	0.08~0.18	0.67	SS1-100C
—	—	48.6	12.2	4.95	1.24	0.08~0.18	0.87	SS1-110
M4	5	53.5	14.7	5.45	1.50	0.08~0.18	0.81	SS1-110A
—	—	53.5	14.7	5.45	1.50	0.08~0.18	1.01	SS1-120
M4	5	68.2	23.6	6.96	2.41	0.08~0.18	0.95	SS1-120A
M5	5	68.2	23.6	6.96	2.41	0.08~0.18	0.94	SS1-120B
—	—	71.5	33.6	7.29	3.42	0.08~0.18	2.23	SS1-150
—	—	71.5	33.6	7.29	3.42	0.08~0.18	4.00	SS1-200

(追加工注意事项) ①对产品做追加工前,请首先阅读第 32 页的「追加工注意事项」,注意安全。本公司的「齿轮工房」承接追加工业务。
②请避免对齿轮的齿宽做消减加工。齿宽减小将对齿轮的精度及强度产生影响。

正齿轮

斜齿齿轮

内齿轮

齿条

& C
小齿条

等径锥齿轮

锥齿轮

交错斜齿轮

蜗杆蜗轮

齿轮箱

其他产品



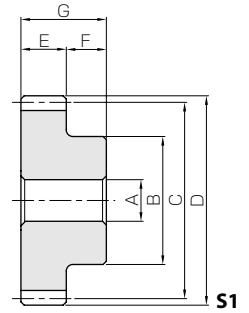
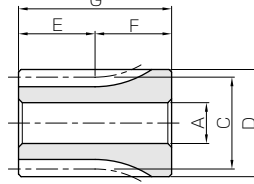
SS 正齿轮



模数 1.5



共通规格	
精度等级	JIS N8级 (JIS B 1702-1: 1998) 旧 JIS 4级 (JIS B 1702: 1976)
齿形	全齿高齿
压力角	20°
材料	S45C
热处理	—
齿面硬度	(194HB 以下)

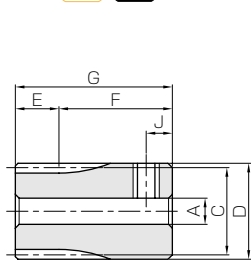


S3

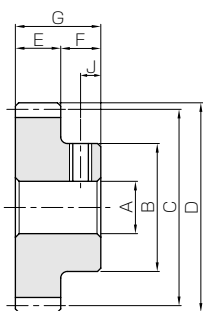
S1

产品型号	模数	齿数	形状	孔径	轮毂径	分度圆直径	齿顶圆直径	齿宽	轮毂长	全长	腹板厚	轮缘径	键槽
				A _{H7}	B	C	D	E	F	G	H	I	宽 × 深
SS1.5-12 SS1.5-12A	m1.5	12	S3 S3T	8 6	21	18	21	15	15	30	—	—	—
SS1.5-13 SS1.5-13A		13	S3 S3T	8 6	22.5	19.5	22.5	15	15	30	—	—	—
SS1.5-14 SS1.5-14A SS1.5-14B		14	S1 S1T S1T	8 6 8	16	21	24	15	10	25	—	—	—
SS1.5-15 SS1.5-15A SS1.5-15B		15	S1 S1T S1T	8 6 8	18	22.5	25.5	15	10	25	—	—	—
SS1.5-16 SS1.5-16A SS1.5-16B		16	S1 S1T S1T	8 6 8	20	24	27	15	10	25	—	—	—
SS1.5-17 SS1.5-17A		17	S1 S1T	8 8	21	25.5	28.5	15	10	25	—	—	—
SS1.5-18 SS1.5-18A SS1.5-18B		18	S1 S1T S1K	8 8 10	22	27	30	15	10	25	—	—	—
SS1.5-19 SS1.5-19A		19	S1 S1T	8 8	23	28.5	31.5	15	10	25	—	—	4 × 1.8
SS1.5-20 SS1.5-20A SS1.5-20B SS1.5-20C		20	S1 S1T S1T S1K	8 6 8 10	24	30	33	15	10	25	—	—	—
SS1.5-21 SS1.5-21A SS1.5-21B		21	S1 S1T S1K	8 8 10	25	31.5	34.5	15	10	25	—	—	—
SS1.5-22 SS1.5-22A		22	S1 S1K	8 10	26	33	36	15	10	25	—	—	—
SS1.5-23 SS1.5-23A		23	S1 S1K	8 10	27	34.5	37.5	15	10	25	—	—	—
SS1.5-24 SS1.5-24A SS1.5-24B SS1.5-24C		24	S1 S1T S1K S1K	8 8 10 12	28	36	39	15	10	25	—	—	—
SS1.5-25 SS1.5-25A SS1.5-25B SS1.5-25C		25	S1 S1T S1K S1K	8 8 10 12	30	37.5	40.5	15	10	25	—	—	—
SS1.5-26 SS1.5-26A		26	S1 S1K	10 12	32	39	42	15	10	25	—	—	—
SS1.5-27 SS1.5-27A		27	S1 S1K	10 12	34	40.5	43.5	15	10	25	—	—	—
SS1.5-28 SS1.5-28A		28	S1 S1K	10 12	36	42	45	15	10	25	—	—	—
SS1.5-29 SS1.5-29A		29	S1 S1K	10 12	37	43.5	46.5	15	10	25	—	—	—
SS1.5-30 SS1.5-30A SS1.5-30B SS1.5-30C SS1.5-30D		30	S1 S1K S1K S1K S1K	10 10 12 15 16	38	45	48	15	10	25	—	—	—

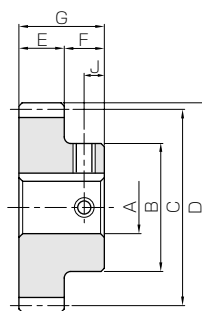
- (产品特性注意事项)
- ① 键槽采用了 JIS B 1301 的标准形 (Js9), 经攻丝加工的产品附有螺钉。
 - ② 容许转矩数值是在任意使用条件下计算的参考值。详细内容请参考第 31 页。
 - ③ 侧隙是同型号齿轮在理论值下组装配套时的法线方向侧隙。
 - ④ S3T 及 S1T 形状的齿轮采用了紧固螺钉与轴部固定的轻负荷连接方法。需要可靠的连接时, 请同时使用定位销加强连接强度。



S3T



S1T



S1K

螺孔 尺寸	J	容许转矩 (N·m)		容许转矩 (kgf·m)		侧隙 (mm)	质量 (kg)	产品型号
		弯曲强度	齿面强度	弯曲强度	齿面强度			
—	—	6.86	0.36	0.70	0.037	0.10~0.22	0.059 0.063	SS1.5-12 SS1.5-12A
M4	4	8.84	0.44	0.90	0.045	0.10~0.22	0.070 0.075	SS1.5-13 SS1.5-13A
—	—	11.1	0.52	1.13	0.053	0.10~0.22	0.047 0.051 0.046	SS1.5-14 SS1.5-14A SS1.5-14B
M4 M5	5 5	12.5	0.60	1.27	0.062	0.10~0.22	0.057 0.061 0.056	SS1.5-15 SS1.5-15A SS1.5-15B
—	—	13.8	0.70	1.41	0.071	0.10~0.22	0.068 0.072 0.067	SS1.5-16 SS1.5-16A SS1.5-16B
M4 M5	5 5	15.2	0.80	1.55	0.082	0.10~0.22	0.077 0.077	SS1.5-17 SS1.5-17A
—	—	16.6	0.91	1.69	0.093	0.10~0.22	0.087 0.086 0.080	SS1.5-18 SS1.5-18A SS1.5-18B
M5 M4	5 5	18.0	1.03	1.83	0.11	0.10~0.22	0.098 0.097	SS1.5-19 SS1.5-19A
—	—	19.4	1.15	1.98	0.12	0.10~0.22	0.11 0.11 0.11 0.10	SS1.5-20 SS1.5-20A SS1.5-20B SS1.5-20C
M4 M5 M4	5 5 5	20.8	1.29	2.12	0.13	0.12~0.26	0.12 0.12 0.11	SS1.5-21 SS1.5-21A SS1.5-21B
—	—	22.3	1.43	2.27	0.15	0.12~0.26	0.13 0.12	SS1.5-22 SS1.5-22A
M4	5	23.7	1.58	2.42	0.16	0.12~0.26	0.15 0.14	SS1.5-23 SS1.5-23A
—	—	25.2	1.73	2.57	0.18	0.12~0.26	0.16 0.16 0.15 0.14	SS1.5-24 SS1.5-24A SS1.5-24B SS1.5-24C
M5 M4 M4	5 5 5	26.7	1.90	2.72	0.19	0.12~0.26	0.18 0.17 0.17 0.16	SS1.5-25 SS1.5-25A SS1.5-25B SS1.5-25C
—	—	28.2	2.06	2.87	0.21	0.12~0.26	0.19 0.18	SS1.5-26 SS1.5-26A
M4	5	29.7	2.23	3.03	0.23	0.12~0.26	0.21 0.20	SS1.5-27 SS1.5-27A
—	—	31.2	2.41	3.18	0.25	0.12~0.26	0.23 0.22	SS1.5-28 SS1.5-28A
M4	5	32.7	2.60	3.34	0.26	0.12~0.26	0.24 0.23	SS1.5-29 SS1.5-29A
—	—	34.2	2.79	3.49	0.28	0.12~0.26	0.26 0.26 0.25 0.24 0.23	SS1.5-30 SS1.5-30A SS1.5-30B SS1.5-30C SS1.5-30D

(追加工注意事项) ①对产品做追加工前,请首先阅读第32页的「追加工注意事项」,注意安全。本公司的「齿轮工房」承接追加工业务。
②请避免对齿轮的齿宽做消减加工。齿宽减小将对齿轮的精度及强度产生影响。

正齿轮

斜齿齿轮

内齿轮

齿条

& C
小齿条

等径锥齿轮

锥齿轮

交错斜齿
齿轮蜗杆蜗
轮

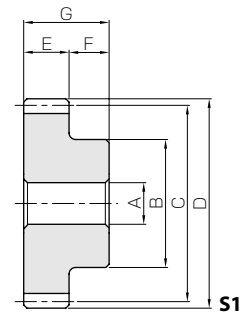
齿轮箱

其他产
品



共通规格	
精度等级	JIS N8级 (JIS B 1702-1: 1998) 旧 JIS 4级 (JIS B 1702: 1976)
齿形	全齿高齿
压力角	20°
材料	S45C
热处理	—
齿面硬度	(194HB 以下)

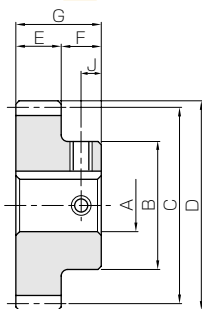
* J系列产品的精度相当与表记精度。



产品型号	模数	齿数	形状	孔径	轮毂径	分度圆直径	齿顶圆直径	齿宽	轮毂长	全长	腹板厚	轮缘径	键槽	
				A _{H7}	B	C	D	E	F	G	H	I	宽 × 深	
SS1.5-32	m1.5	32	S1	10	40	48	51	15	10	25	—	—	—	
SS1.5-32A			S1K	10	38								4 × 1.8	
SS1.5-32B			S1K	12	38								4 × 1.8	
SS1.5-32C			S1K	15	38								5 × 2.3	
SS1.5-32D			S1K	16	38								5 × 2.3	
SS1.5-34		34	S1	10	40	51	54	15	10	25	—	—	—	
SS1.5-34A			S1K	12	38								4 × 1.8	
SS1.5-35		35	S1	10	42	52.5	55.5	15	10	25	—	—	—	
SS1.5-35A			S1K	12	40								4 × 1.8	
SS1.5-36		36	S1	10	45	54	57	15	10	25	—	—	—	
SS1.5-36A			S1K	12	40								4 × 1.8	
SS1.5-38		38	S1	12	45	57	60	15	10	25	—	—	—	
SS1.5-38A			S1K	15	40								5 × 2.3	
SS1.5-40		40	40	S1	12	45	60	63	15	10	25	—	—	—
SS1.5-40A				S1K	12	40								4 × 1.8
SS1.5-40B				S1K	15	40								5 × 2.3
SS1.5-40C	S1K			16	40	5 × 2.3								

- (产品特性注意事项) ①键槽采用了 JIS B 1301 的标准形 (Js9), 经攻丝加工的产品附有螺钉。
 ②容许转矩数值是在任意使用条件下计算的参考值。详细内容请参考第 31 页。
 ③侧隙是同型号齿轮在理论值下组装配套时的法线方向侧隙。

- 正齿轮
- 斜齿齿轮
- 内齿轮
- 齿条
- & C 小齿条
- 等径锥齿轮
- 锥齿轮
- 交错斜齿
- 蜗杆蜗轮
- 齿轮箱
- 其他产品



S1K

螺孔 尺寸	J	容许转矩 (N·m)		容许转矩 (kgf·m)		侧隙 (mm)	质量 (kg)	产品型号
		弯曲强度	齿面强度	弯曲强度	齿面强度			
—	—	—	—	—	—	—	0.30	SS1.5-32
M4	5	37.3	3.19	3.80	0.33	0.12~0.26	0.28	SS1.5-32A
M4	5						0.28	SS1.5-32B
M4	5						0.26	SS1.5-32C
M4	5						0.26	SS1.5-32D
—	—	—	—	—	—	—	0.32	SS1.5-34
M4	5	40.4	3.63	4.12	0.37	0.12~0.26	0.30	SS1.5-34A
—	—	—	—	—	—	—	0.35	SS1.5-35
M4	5	41.9	3.85	4.28	0.39	0.12~0.26	0.33	SS1.5-35A
—	—	—	—	—	—	—	0.38	SS1.5-36
M4	5	43.5	4.09	4.43	0.42	0.12~0.26	0.34	SS1.5-36A
—	—	—	—	—	—	—	0.40	SS1.5-38
M4	5	46.6	4.58	4.75	0.47	0.12~0.26	0.36	SS1.5-38A
—	—	—	—	—	—	—	0.44	SS1.5-40
M4	5	49.8	5.10	5.07	0.52	0.12~0.26	0.41	SS1.5-40A
M4	5						0.39	SS1.5-40B
M4	5						0.39	SS1.5-40C

(追加工注意事项) ①对产品做追加工前,请首先阅读第 32 页的「追加工注意事项」,注意安全。本公司的「齿轮工房」承接追加工业务。
②请避免对齿轮的齿宽做消减加工。齿宽减小将对齿轮的精度及强度产生影响。

正齿轮

斜齿齿轮

内齿轮

齿条

& C P
小齿条

等径锥齿轮

锥齿轮

交错斜齿轮

蜗杆蜗轮

齿轮箱

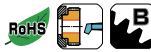
其他产品



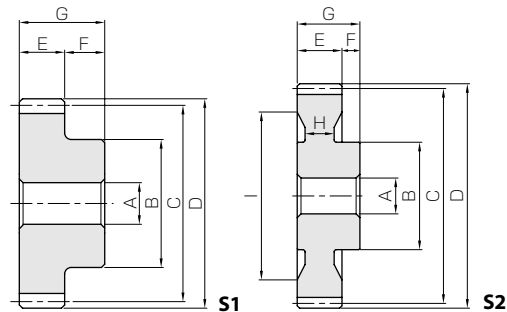
SS 正齿轮



模数 1.5



共通规格	
精度等级	JIS N8级 (JIS B 1702-1: 1998) * 旧 JIS 4级 (JIS B 1702: 1976)
齿形	全齿高齿
压力角	20°
材料	S45C
热处理	—
齿面硬度	(194HB 以下)
齿宽	15
轮毂长 (F)	10
全长 (G)	25
螺孔位置 (J)	5



* J 系列产品的精度相当与表記精度。

产品型号	齿数	形状	孔径		轮毂径	分度圆直径	齿顶圆直径	腹板厚	轮缘径	容许转矩 (N · m)		容许转矩 (kgf · m)		侧隙 (mm)	质量 (kg)
			A _{H7}	B						弯曲强度	齿面强度	弯曲强度	齿面强度		
SS1.5-42	42	S1	12	45	45	63	66	—	—	52.9	5.65	5.40	0.58	0.14~0.32	0.47
SS1.5-44	44					66	69			56.1	6.23	5.72	0.64		0.51
SS1.5-45	45					67.5	70.5			57.7	6.53	5.88	0.67		0.52
SS1.5-46	46					69	72			59.3	6.83	6.04	0.70		0.54
SS1.5-48	48					72	75			62.4	7.47	6.37	0.76		0.58
SS1.5-50	50					75	78			65.7	8.15	6.69	0.83		0.62
SS1.5-52	52					78	81			68.9	8.85	7.02	0.90		0.68
SS1.5-54	54					81	84			72.1	9.59	7.35	0.98		0.73
SS1.5-55	55					82.5	85.5			73.7	9.96	7.51	1.02		0.75
SS1.5-56	56					84	87			75.3	10.4	7.68	1.06		0.77
SS1.5-58	58		87	90	78.5	11.2	8.01	1.14	0.82						
SS1.5-60	60		90	93	81.8	12.0	8.34	1.22	0.87						
SS1.5-62	62		93	96	85.0	12.8	8.67	1.31	0.95						
SS1.5-64	64		96	99	88.3	13.7	9.00	1.40	1.00						
SS1.5-65	65		97.5	100.5	89.9	14.2	9.17	1.45	1.03						
SS1.5-66	66		15	55	55	99	102	91.5	14.6	9.33	1.49	1.06	1.06		
SS1.5-68	68					102	105	94.8	15.6	9.66	1.59	1.11			
SS1.5-70	70					105	108	98.0	16.6	10.0	1.69	1.17			
SS1.5-72	72					108	111	101	17.6	10.3	1.79	1.23			
SS1.5-75	75					112.5	115.5	106	19.2	10.8	1.95	1.36			
SS1.5-76	76	114				117	108	19.7	11.0	2.01	1.39				
SS1.5-80	80	120				123	114	22.0	11.7	2.24	1.52				
SS1.5-84	84	126				129	121	24.4	12.3	2.49	1.66				
SS1.5-85	85	127.5				130.5	123	25.1	12.5	2.56	1.69				
SS1.5-88	88	132				135	128	27.0	13.0	2.75	1.80				
SS1.5-90	90	S2	60	60	135	138	131	28.3	13.3	2.89	1.87	1.87			
SS1.5-95	95				142.5	145.5	139	31.8	14.2	3.24	2.07				
SS1.5-100	100				150	153	147	35.5	15.0	3.62	2.18				
SS1.5-120	120				180	183	180	52.3	18.4	5.33	2.74				
SS1.5-150	150				225	228	192	70.3	19.6	7.17	6.62				
SS1.5-200	200				300	303	261	131	26.7	13.3	11.8				
					9	125							0.18~0.38		
					10	153									
					—	—									
					20	180									
		25	240												

- (产品特性注意事项) ①键槽采用了 JIS B 1301 的标准形 (Js9), 经攻丝加工的产品附有螺钉。
 ②容许转矩数值是在任意使用条件下计算的参考值。详细内容请参考第 31 页。
 ③侧隙是同型号齿轮在理论值下组装配套时的法线方向侧隙。

- (追加工注意事项) ①对产品做追加工前, 请首先阅读第 32 页的「追加工注意事项」, 注意安全。本公司的「齿轮工房」承接追加工业务。
 ②请避免对齿轮的齿宽做消减加工。齿宽减小将对齿轮的精度及强度产生影响。

正齿轮

斜齿齿轮

内齿轮

齿条

& C P 小齿条

等径锥齿轮

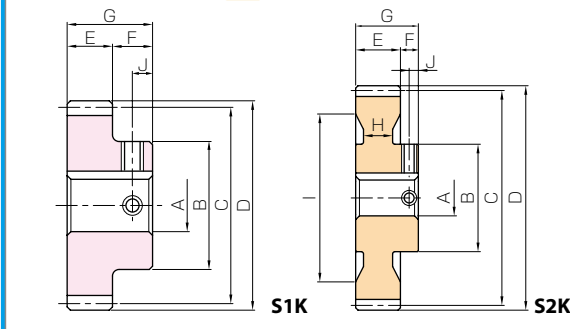
锥齿轮

交错斜齿条

蜗杆蜗轮

齿轮箱

其他产品



J系列产品型号为 标准品型号 + J + 孔径

孔径 H7		* 表中颜色与形状图的截面颜色相对应。															
键槽 Js9		10	12	14	15	16	17	18	19	20	22	25	28	30	32	35	
螺孔尺寸		4 × 1.8		5 × 2.3				6 × 2.8				8 × 3.3		10 × 3.3			
产品型号		M4				M5				M6		M8					
SS1.5-42 J 孔径		S1K	S1K	S1K	S1K	S1K	S1K	S1K	S1K	S1K	S1K	S1K					
SS1.5-44 J 孔径		S1K	S1K	S1K	S1K	S1K	S1K	S1K	S1K	S1K	S1K	S1K					
SS1.5-45 J 孔径		S1K	S1K	S1K	S1K	S1K	S1K	S1K	S1K	S1K	S1K	S1K					
SS1.5-46 J 孔径		S1K	S1K	S1K	S1K	S1K	S1K	S1K	S1K	S1K	S1K	S1K					
SS1.5-48 J 孔径		S1K	S1K	S1K	S1K	S1K	S1K	S1K	S1K	S1K	S1K	S1K					
SS1.5-50 J 孔径		S1K	S1K	S1K	S1K	S1K	S1K	S1K	S1K	S1K	S1K	S1K					
SS1.5-52 J 孔径		S1K	S1K	S1K	S1K	S1K	S1K	S1K	S1K	S1K	S1K	S1K	S1K	S1K			
SS1.5-54 J 孔径				S1K	S1K	S1K	S1K	S1K	S1K	S1K	S1K	S1K	S1K	S1K			
SS1.5-55 J 孔径				S1K	S1K	S1K	S1K	S1K	S1K	S1K	S1K	S1K	S1K	S1K			
SS1.5-56 J 孔径				S1K	S1K	S1K	S1K	S1K	S1K	S1K	S1K	S1K	S1K	S1K			
SS1.5-58 J 孔径				S1K	S1K	S1K	S1K	S1K	S1K	S1K	S1K	S1K	S1K	S1K			
SS1.5-60 J 孔径				S1K	S1K	S1K	S1K	S1K	S1K	S1K	S1K	S1K	S1K	S1K			
SS1.5-62 J 孔径				S1K	S1K	S1K	S1K	S1K	S1K	S1K	S1K	S1K	S1K	S1K	S1K		
SS1.5-64 J 孔径				S1K	S1K	S1K	S1K	S1K	S1K	S1K	S1K	S1K	S1K	S1K	S1K		
SS1.5-65 J 孔径				S1K	S1K	S1K	S1K	S1K	S1K	S1K	S1K	S1K	S1K	S1K	S1K		
SS1.5-66 J 孔径				S1K	S1K	S1K	S1K	S1K	S1K	S1K	S1K	S1K	S1K	S1K	S1K		
SS1.5-68 J 孔径				S1K	S1K	S1K	S1K	S1K	S1K	S1K	S1K	S1K	S1K	S1K	S1K		
SS1.5-70 J 孔径				S1K	S1K	S1K	S1K	S1K	S1K	S1K	S1K	S1K	S1K	S1K	S1K		
SS1.5-72 J 孔径				S1K	S1K	S1K	S1K	S1K	S1K	S1K	S1K	S1K	S1K	S1K	S1K		
SS1.5-75 J 孔径				S1K	S1K	S1K	S1K	S1K	S1K	S1K	S1K	S1K	S1K	S1K	S1K	S1K	
SS1.5-76 J 孔径				S1K	S1K	S1K	S1K	S1K	S1K	S1K	S1K	S1K	S1K	S1K	S1K	S1K	
SS1.5-80 J 孔径				S1K	S1K	S1K	S1K	S1K	S1K	S1K	S1K	S1K	S1K	S1K	S1K	S1K	
SS1.5-84 J 孔径				S1K	S1K	S1K	S1K	S1K	S1K	S1K	S1K	S1K	S1K	S1K	S1K	S1K	
SS1.5-85 J 孔径				S1K	S1K	S1K	S1K	S1K	S1K	S1K	S1K	S1K	S1K	S1K	S1K	S1K	
SS1.5-88 J 孔径				S1K	S1K	S1K	S1K	S1K	S1K	S1K	S1K	S1K	S1K	S1K	S1K	S1K	
SS1.5-90 J 孔径				S1K	S1K	S1K	S1K	S1K	S1K	S1K	S1K	S1K	S1K	S1K	S1K	S1K	
SS1.5-95 J 孔径				S1K	S1K	S1K	S1K	S1K	S1K	S1K	S1K	S1K	S1K	S1K	S1K	S1K	
SS1.5-100 J 孔径				S2K	S2K	S2K	S2K	S2K	S2K	S2K	S2K	S2K	S2K	S2K	S2K	S2K	
SS1.5-120 J 孔径				S2K	S2K	S2K	S2K	S2K	S2K	S2K	S2K	S2K	S2K	S2K	S2K	S2K	

- (J系列注意事项)
- ①因为是接受订货后投产，所以发货日期在接订单后**实际工作日 2 天以内 (订货日除外)**。
 - ②**对应数量为 1 ~ 20 个**为止。数量超过 20 个时，作为订做产品承接。
 - ③键槽的尺寸是根据日本 JIS B 1301 标准的普通形 (Js9) 加工。
 - ④部分螺孔较长的产品经过了镗孔加工。
 - ⑤内孔、键槽、攻丝加工后不再进行表面氧化处理。
 - ⑥经攻丝加工的产品配有螺钉附件。

正齿轮

斜齿齿轮

内齿轮

齿条

& C P 小齿条

等径锥齿轮

锥齿轮

交错斜齿

蜗杆蜗轮

齿轮箱

其他产品



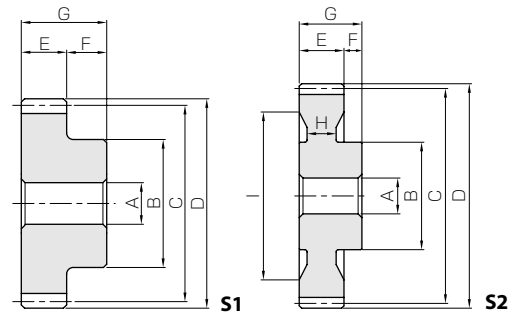
SS 正齿轮



模数 2



共通规格	
精度等级	JIS N8级 (JIS B 1702-1: 1998) * 旧 JIS 4级 (JIS B 1702: 1976)
齿形	全齿高齿
压力角	20°
材料	S45C
热处理	—
齿面硬度	(194HB 以下)
齿宽	20
轮毂长 (F)	10
全长 (G)	30
螺孔位置 (J)	5



* J 系列产品的精度相当与表记精度。

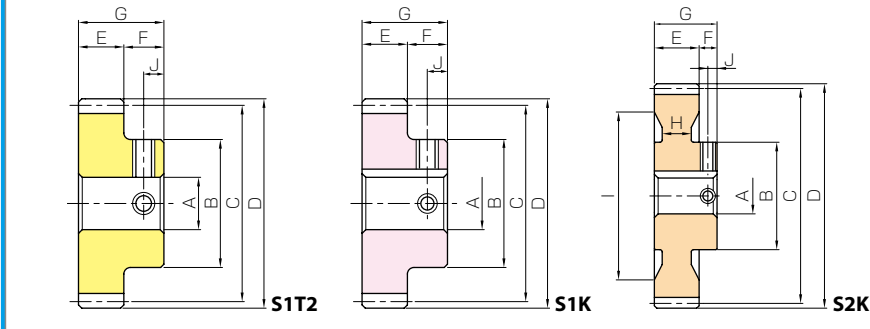
产品型号	齿数	形状	孔径	轮毂径	分度圆直径	齿顶圆直径	腹板厚	轮毂径	容许转矩 (N · m)		容许转矩 (kgf · m)		侧隙 (mm)	质量 (kg)	
			A _{H7}	B	C	D	(H)	(I)	弯曲强度	齿面强度	弯曲强度	齿面强度			
SS2-12	12	S1	10	18	24	28	—	—	16.3	0.88	1.66	0.090	0.12~0.26	0.073	
SS2-13	13			20	26	30			21.0	1.07	2.14	0.11		0.090	
SS2-14	14			20	28	32			26.3	1.26	2.69	0.13		0.10	
SS2-15	15			24	30	34			29.6	1.48	3.01	0.15		0.12	
SS2-16	16			26	32	36			32.7	1.71	3.34	0.17		0.14	
SS2-17	17			28	34	38			36.0	1.96	3.67	0.20		0.16	
SS2-18	18		30	36	40	39.3			2.23	4.01	0.23	0.19			
SS2-19	19		31	38	42	42.6			2.52	4.35	0.26	0.21			
SS2-20	20		32	40	44	46.0			2.83	4.69	0.29	0.23			
SS2-21	21		34	42	46	49.4			3.15	5.04	0.32	0.26			
SS2-22	22		12	12	36	44			48	52.8	3.50	5.39	0.36	0.14~0.30	0.29
SS2-23	23				37	46			50	56.3	3.86	5.74	0.39		0.32
SS2-24	24				38	48			52	59.8	4.24	6.09	0.43		0.35
SS2-25	25				40	50			54	63.3	4.64	6.45	0.47		0.38
SS2-26	26				42	52			56	66.8	5.04	6.81	0.51		0.42
SS2-27	27				45	54			58	70.4	5.45	7.17	0.56		0.46
SS2-28	28				45	56			60	73.9	5.89	7.54	0.60		0.48
SS2-29	29				47	58			62	77.5	6.33	7.91	0.65		0.52
SS2-30	30				50	60			64	81.1	6.80	8.27	0.69		0.57
SS2-32	32				50	64			68	88.4	7.78	9.01	0.79		0.63
SS2-34	34		55	15	50	68			72	95.7	8.84	9.76	0.90	0.18~0.36	0.70
SS2-35	35	52			70	74	99.3	9.39	10.1	0.96	0.74				
SS2-36	36	55			72	76	103	9.96	10.5	1.02	0.80				
SS2-38	38	55			76	80	111	11.2	11.3	1.14	0.87				
SS2-40	40	55			80	84	118	12.5	12.0	1.27	0.93				
SS2-42	42	60			20	84	100	104	125	13.8	12.8	1.41	0.20~0.44		1.01
SS2-44	44					88	108	112	133	15.2	13.6	1.55			1.10
SS2-45	45					90	110	114	137	16.0	13.9	1.63			1.14
SS2-46	46		92	112		116	140	16.7	14.3	1.71	1.19				
SS2-48	48		96	120		124	148	18.3	15.1	1.87	1.28				
SS2-50	50		100	124		128	156	19.9	15.9	2.03	1.38				
SS2-52	52		104	132		136	163	21.7	16.6	2.21	1.48				
SS2-54	54		108	136		140	171	23.4	17.4	2.39	1.58				
SS2-55	55	110	140	144	175	24.4	17.8	2.48	1.64						
SS2-56	56	112	144	148	179	25.3	18.2	2.58	1.69						
SS2-58	58	12	20	116	120	124	186	27.3	19.0	2.78	0.20~0.44	1.84			
SS2-60	60			120	124	128	194	29.3	19.8	2.99		1.96			
SS2-62	62			124	128	132	202	31.5	20.6	3.21		2.08			
SS2-64	64			128	132	136	209	33.7	21.3	3.44		2.20			
SS2-65	65			130	134	138	213	34.8	21.7	3.55		2.26			
SS2-66	66			132	136	140	217	36.0	22.1	3.67		2.33			
SS2-68	68			136	140	144	225	38.4	22.9	3.91		2.46			
SS2-70	70			140	144	148	232	40.8	23.7	4.16		2.60			
SS2-72	72			144	148	152	240	43.3	24.5	4.42		2.74			
SS2-75	75			150	154	158	252	47.3	25.7	4.82		2.92			
SS2-76	76	12	20	60	152	156	256	48.6	26.1	4.96	0.20~0.44	3.00			
SS2-80	80			60	160	164	271	54.3	27.7	5.53		2.67			
SS2-84	84			70	168	172	287	60.2	29.2	6.14		3.09			
SS2-85	85			70	170	174	291	61.7	29.6	6.30		3.09			
SS2-88	88			70	176	180	302	66.5	30.8	6.78		3.29			
SS2-90	90			70	180	184	310	69.7	31.6	7.11		3.38			
SS2-95	95			70	190	194	330	78.2	33.6	7.97		3.69			
SS2-100	100			70	200	204	357	108	36.4	11.0		4.01			
SS2-120	120	90	240	244	455	174	46.4	17.7	5.91						
SS2-150	150	S1	25	240	300	304	—	—	455	174	46.4	17.7	14.5		

(产品特性注意事项) ①容许转矩数值是在任意使用条件下计算的参考值。详细内容请参考第 31 页。

②侧隙是同型号齿轮在理论值下组装配套时的法线方向侧隙。

(追加工注意事项) ①对产品做追加工前, 请首先阅读第 32 页的「追加工注意事项」, 注意安全。本公司的「齿轮工房」承接追加工业务。

②请避免对齿轮的齿宽做消减加工。齿宽减小将对齿轮的精度及强度产生影响。



J系列产品型号为 标准品型号 + J + 孔径

孔径 H7	* 表中颜色与形状图的截面颜色相对应。														
键槽 Js9	10	12	14	15	16	17	18	19	20	22	25	28	30	32	35
螺孔尺寸	4 × 1.8		5 × 2.3				6 × 2.8				8 × 3.3		10 × 3.3		
产品型号	M4			M5					M6			M8			
SS2-12 J 孔径	S1T2														
SS2-13 J 孔径	S1T2														
SS2-14 J 孔径	S1K														
SS2-15 J 孔径		S1K													
SS2-16 J 孔径		S1K	S1K												
SS2-17 J 孔径		S1K	S1K	S1K	S1K										
SS2-18 J 孔径		S1K	S1K	S1K	S1K	S1K									
SS2-19 J 孔径		S1K	S1K	S1K	S1K	S1K	S1K								
SS2-20 J 孔径		S1K	S1K	S1K	S1K	S1K	S1K	S1K							
SS2-21 J 孔径		S1K	S1K	S1K	S1K	S1K	S1K	S1K	S1K						
SS2-22 J 孔径		S1K	S1K	S1K	S1K	S1K	S1K	S1K	S1K						
SS2-23 J 孔径		S1K	S1K	S1K	S1K	S1K	S1K	S1K	S1K	S1K					
SS2-24 J 孔径		S1K	S1K	S1K	S1K	S1K	S1K	S1K	S1K	S1K					
SS2-25 J 孔径		S1K	S1K	S1K	S1K	S1K	S1K	S1K	S1K	S1K	S1K				
SS2-26 J 孔径		S1K	S1K	S1K	S1K	S1K	S1K	S1K	S1K	S1K	S1K				
SS2-27 J 孔径		S1K	S1K	S1K	S1K	S1K	S1K	S1K	S1K	S1K	S1K				
SS2-28 J 孔径		S1K	S1K	S1K	S1K	S1K	S1K	S1K	S1K	S1K	S1K				
SS2-29 J 孔径		S1K	S1K	S1K	S1K	S1K	S1K	S1K	S1K	S1K	S1K	S1K			
SS2-30 J 孔径		S1K	S1K	S1K	S1K	S1K	S1K	S1K	S1K	S1K	S1K	S1K	S1K		
SS2-32 J 孔径		S1K	S1K	S1K	S1K	S1K	S1K	S1K	S1K	S1K	S1K	S1K	S1K		
SS2-34 J 孔径		S1K	S1K	S1K	S1K	S1K	S1K	S1K	S1K	S1K	S1K	S1K	S1K		
SS2-35 J 孔径		S1K	S1K	S1K	S1K	S1K	S1K	S1K	S1K	S1K	S1K	S1K	S1K		
SS2-36 J 孔径		S1K	S1K	S1K	S1K	S1K	S1K	S1K	S1K	S1K	S1K	S1K	S1K	S1K	
SS2-38 J 孔径		S1K	S1K	S1K	S1K	S1K	S1K	S1K	S1K	S1K	S1K	S1K	S1K	S1K	
SS2-40 J 孔径				S1K	S1K	S1K	S1K	S1K	S1K	S1K	S1K	S1K	S1K	S1K	
SS2-42 J 孔径				S1K	S1K	S1K	S1K	S1K	S1K	S1K	S1K	S1K	S1K	S1K	
SS2-44 J 孔径				S1K	S1K	S1K	S1K	S1K	S1K	S1K	S1K	S1K	S1K	S1K	
SS2-45 J 孔径				S1K	S1K	S1K	S1K	S1K	S1K	S1K	S1K	S1K	S1K	S1K	
SS2-46 J 孔径				S1K	S1K	S1K	S1K	S1K	S1K	S1K	S1K	S1K	S1K	S1K	
SS2-48 J 孔径				S1K	S1K	S1K	S1K	S1K	S1K	S1K	S1K	S1K	S1K	S1K	
SS2-50 J 孔径				S1K	S1K	S1K	S1K	S1K	S1K	S1K	S1K	S1K	S1K	S1K	
SS2-52 J 孔径				S1K	S1K	S1K	S1K	S1K	S1K	S1K	S1K	S1K	S1K	S1K	
SS2-54 J 孔径				S1K	S1K	S1K	S1K	S1K	S1K	S1K	S1K	S1K	S1K	S1K	
SS2-55 J 孔径				S1K	S1K	S1K	S1K	S1K	S1K	S1K	S1K	S1K	S1K	S1K	
SS2-56 J 孔径				S1K	S1K	S1K	S1K	S1K	S1K	S1K	S1K	S1K	S1K	S1K	
SS2-58 J 孔径				S1K	S1K	S1K	S1K	S1K	S1K	S1K	S1K	S1K	S1K	S1K	S1K
SS2-60 J 孔径				S1K	S1K	S1K	S1K	S1K	S1K	S1K	S1K	S1K	S1K	S1K	S1K
SS2-62 J 孔径				S1K	S1K	S1K	S1K	S1K	S1K	S1K	S1K	S1K	S1K	S1K	S1K
SS2-64 J 孔径				S1K	S1K	S1K	S1K	S1K	S1K	S1K	S1K	S1K	S1K	S1K	S1K
SS2-65 J 孔径				S1K	S1K	S1K	S1K	S1K	S1K	S1K	S1K	S1K	S1K	S1K	S1K
SS2-66 J 孔径				S1K	S1K	S1K	S1K	S1K	S1K	S1K	S1K	S1K	S1K	S1K	S1K
SS2-68 J 孔径				S1K	S1K	S1K	S1K	S1K	S1K	S1K	S1K	S1K	S1K	S1K	S1K
SS2-70 J 孔径				S1K	S1K	S1K	S1K	S1K	S1K	S1K	S1K	S1K	S1K	S1K	S1K
SS2-72 J 孔径				S1K	S1K	S1K	S1K	S1K	S1K	S1K	S1K	S1K	S1K	S1K	S1K
SS2-75 J 孔径									S1K	S1K	S1K	S1K	S1K	S1K	S1K
SS2-76 J 孔径									S1K	S1K	S1K	S1K	S1K	S1K	S1K
SS2-80 J 孔径									S2K	S2K	S2K	S2K	S2K	S2K	S2K
SS2-84 J 孔径									S2K	S2K	S2K	S2K	S2K	S2K	S2K
SS2-85 J 孔径									S2K	S2K	S2K	S2K	S2K	S2K	S2K
SS2-88 J 孔径									S2K	S2K	S2K	S2K	S2K	S2K	S2K
SS2-90 J 孔径									S2K	S2K	S2K	S2K	S2K	S2K	S2K
SS2-95 J 孔径									S2K	S2K	S2K	S2K	S2K	S2K	S2K
SS2-100 J 孔径									S2K	S2K	S2K	S2K	S2K	S2K	S2K
SS2-120 J 孔径									S2K	S2K	S2K	S2K	S2K	S2K	S2K



(J系列注意事项)

- ① 因为是接受订货后投产，所以发货日期在接单后实际工作日 2 天以内 (订货日除外)。
- ② 对应数量为 1 ~ 20 个为止。数量超过 20 个时，作为订做产品承接。
- ③ 键槽的尺寸是根据日本 JIS B 1301 标准的普通形 (Js9) 加工。
- ④ 部分螺孔较长的产品经过了镗孔加工。
- ⑤ 内孔、键槽、攻丝加工后不再进行表面氧化处理。
- ⑥ 经攻丝加工的产品配有螺钉附件。
- ⑦ S1T2 形状的齿轮采用了紧固螺钉与轴部固定的轻负荷连接方法。需要可靠的连接时，请同时使用定位销加强连接强度。

正齿轮

斜齿齿轮

内齿轮

齿条

& C P 小齿轮

等径锥齿轮

锥齿轮

交错斜齿轮

蜗杆蜗轮

齿轮箱

其他产品



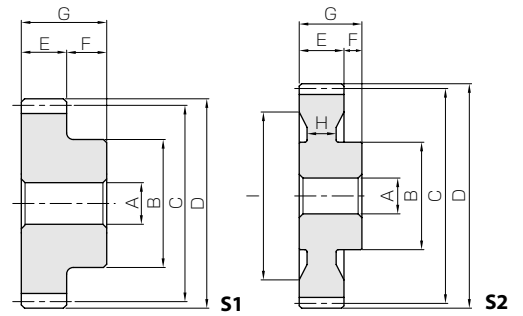
SS 正齿轮



模数 2.5



共通规格	
精度等级	JIS N8级 (JIS B 1702-1: 1998) * 旧 JIS 4级 (JIS B 1702: 1976)
齿形	全齿高齿
压力角	20°
材料	S45C
热处理	—
齿面硬度	(194HB 以下)
齿宽	25
轮毂长 (F)	12
全长 (G)	37
螺孔位置 (J)	6



* J 系列产品的精度相当与表记精度。

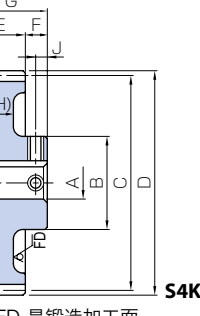
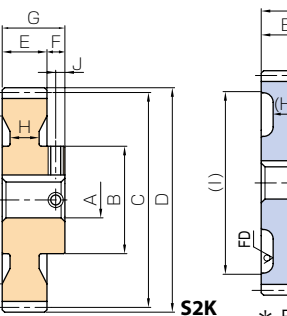
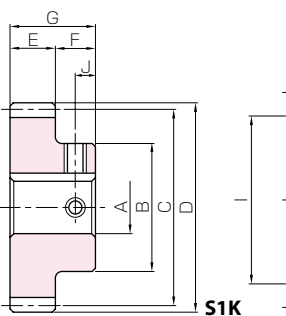
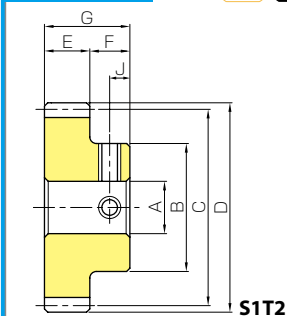
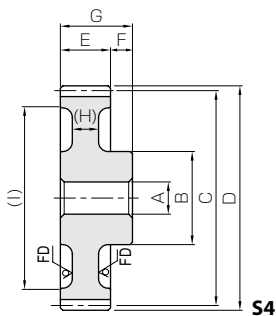
产品型号	齿数	形状	孔径	轮毂径	分度圆直径	齿顶圆直径	腹板厚	轮缘径	容许转矩 (N·m)		容许转矩 (kgf·m)		侧隙 (mm)	质量 (kg)				
			A _{H7}	B	C	D	(H)	(I)	弯曲强度	齿面强度	弯曲强度	齿面强度						
SS2.5-12	12	S1	12	23	30	35	—	—	31.8	1.77	3.24	0.18	0.14~0.28	0.15				
SS2.5-13	13			25	32.5	37.5			40.9	2.14	4.17	0.22		0.18				
SS2.5-14	14			25	35	40			51.5	2.53	5.25	0.26		0.20				
SS2.5-15	15			30	37.5	42.5			57.7	2.96	5.89	0.30		0.23				
SS2.5-16	16			32	40	45			64	3.43	6.52	0.35		0.27				
SS2.5-17	17			35	42.5	47.5			70.3	3.93	7.17	0.40		0.32				
SS2.5-18	18			38	45	50			76.7	4.47	7.82	0.46		0.37				
SS2.5-19	19			39	47.5	52.5			83.2	5.05	8.49	0.51		0.41				
SS2.5-20	20			40	50	55			89.8	5.66	9.16	0.58		0.45				
SS2.5-21	21			42	52.5	57.5			96.4	6.30	9.83	0.64		0.50				
SS2.5-22	22			15	15	44			55	60	103	6.99		10.5	0.71	0.56	0.16~0.34	0.56
SS2.5-23	23					46			57.5	62.5	110	7.71		11.2	0.79	0.61		
SS2.5-24	24		48			60	65	117	8.47	11.9	0.86	0.67						
SS2.5-25	25		50			62.5	67.5	124	9.26	12.6	0.94	0.74						
SS2.5-26	26		55			65	70	130	10.1	13.3	1.03	0.82						
SS2.5-27	27		60			67.5	72.5	137	10.9	14.0	1.11	0.92						
SS2.5-28	28		60			70	75	144	11.7	14.7	1.20	0.97						
SS2.5-29	29		62			72.5	77.5	151	12.6	15.4	1.29	1.04						
SS2.5-30	30		65			75	80	159	13.6	16.2	1.39	1.13						
SS2.5-32	32		70			80	85	173	15.6	17.6	1.59	1.30						
SS2.5-34	34		70	70	85	90	187	17.7	19.1	1.80	1.42							
SS2.5-35	35	87.5			92.5	194	18.8	19.8	1.92	1.49								
SS2.5-36	36	90			95	201	20.0	20.5	2.04	1.56								
SS2.5-38	38	95			100	216	22.4	22.0	2.28	1.66								
SS2.5-40	40	100			105	230	24.9	23.5	2.54	1.81								
SS2.5-42	42	20			20	105	110	245	27.6	25.0	2.82	1.97						
SS2.5-44	44					110	115	260	30.5	26.5	3.11	2.14						
SS2.5-45	45					112.5	117.5	267	31.9	27.2	3.26	2.22						
SS2.5-46	46		115	120		274	33.5	28.0	3.41	2.31								
SS2.5-48	48		120	125		289	36.7	29.5	3.74	2.49								
SS2.5-50	50		125	130		304	40.0	31.0	4.08	2.68								
SS2.5-52	52		130	135		319	43.5	32.5	4.44	2.88								
SS2.5-54	54		135	140		334	47.2	34.0	4.81	3.08								
SS2.5-55	55	137.5	142.5	341	49.1	34.8	5.01	3.19										
SS2.5-56	56	140	145	349	51.0	35.6	5.20	3.29										
SS2.5-58	58	S4	25	70	145	150	364	55.0	37.1	5.61	3.51	0.18~0.40	3.51					
SS2.5-60	60			70	150	155	379	59.1	38.6	6.03	2.80							
SS2.5-62	62			80	155	160	394	63.4	40.1	6.46	3.54							
SS2.5-64	64			80	160	165	409	67.8	41.7	6.92	3.76							
SS2.5-65	65			80	162.5	167.5	416	70.1	42.4	7.15	3.84							
SS2.5-66	66			S2	25	165	170	424	72.4	43.2	7.39		3.87					
SS2.5-68	68					170	175	439	77.2	44.7	7.87		4.13					
SS2.5-70	70					80	175	180	454	82.1	46.3		8.37	4.30				
SS2.5-72	72					180	185	469	87.1	47.8	8.89		4.49					
SS2.5-75	75					187.5	192.5	492	95.0	50.1	9.69		4.77					
SS2.5-76	76	80	190			195	499	97.7	50.9	9.97	4.90							
SS2.5-80	80	S4	30	80	200	205	(177)	441	90.9	45.0	9.27	4.42						
SS2.5-90	90			90	225	230	(202)	505	117	51.5	12.0	5.64						
SS2.5-100	100			90	250	255	(227)	569	147	58.0	15.0	6.78						
SS2.5-120	120			100	300	305	(277)	696	218	71.0	22.2	9.38						

(产品特性注意事项) ①容许转矩数值是在任意使用条件下计算的参考值。详细内容请参考第 31 页。

②侧隙是同型号齿轮在理论值下组装配套时的法线方向侧隙。

(追加工注意事项) ①对产品做追加工前, 请首先阅读第 32 页的「追加工注意事项」, 注意安全。本公司的「齿轮工房」承接追加工业务。

②请避免对齿轮的齿宽做消减加工。齿宽减小将对齿轮的精度及强度产生影响。



* FD 是锻造加工面。

* FD 是锻造加工面。

J系列产品型号为 标准品型号 + J + 孔径

孔径 H7	* 表中颜色与形状图的截面颜色相对应。														
键槽 Js9	12	14	15	16	17	18	19	20	22	25	28	30	32	35	40
螺孔尺寸	4 × 1.8	5 × 2.3				6 × 2.8				8 × 3.3			10 × 3.3		12 × 3.3
产品型号	M4				M5				M6			M8			
SS2.5-12 J 孔径	S1T2														
SS2.5-13 J 孔径	S1K														
SS2.5-14 J 孔径	S1K	S1K													
SS2.5-15 J 孔径			S1K	S1K											
SS2.5-16 J 孔径			S1K	S1K	S1K	S1K									
SS2.5-17 J 孔径			S1K	S1K	S1K	S1K	S1K	S1K							
SS2.5-18 J 孔径			S1K	S1K	S1K	S1K	S1K	S1K	S1K						
SS2.5-19 J 孔径			S1K	S1K	S1K	S1K	S1K	S1K	S1K	S1K					
SS2.5-20 J 孔径			S1K	S1K	S1K	S1K	S1K	S1K	S1K	S1K					
SS2.5-21 J 孔径			S1K	S1K	S1K	S1K	S1K	S1K	S1K	S1K	S1K				
SS2.5-22 J 孔径			S1K	S1K	S1K	S1K	S1K	S1K	S1K	S1K	S1K				
SS2.5-23 J 孔径			S1K	S1K	S1K	S1K	S1K	S1K	S1K	S1K	S1K				
SS2.5-24 J 孔径			S1K	S1K	S1K	S1K	S1K	S1K	S1K	S1K	S1K	S1K			
SS2.5-25 J 孔径			S1K	S1K	S1K	S1K	S1K	S1K	S1K	S1K	S1K	S1K	S1K		
SS2.5-26 J 孔径			S1K	S1K	S1K	S1K	S1K	S1K	S1K	S1K	S1K	S1K	S1K	S1K	
SS2.5-27 J 孔径			S1K	S1K	S1K	S1K	S1K	S1K	S1K	S1K	S1K	S1K	S1K	S1K	S1K
SS2.5-28 J 孔径			S1K	S1K	S1K	S1K	S1K	S1K	S1K	S1K	S1K	S1K	S1K	S1K	S1K
SS2.5-29 J 孔径			S1K	S1K	S1K	S1K	S1K	S1K	S1K	S1K	S1K	S1K	S1K	S1K	S1K
SS2.5-30 J 孔径			S1K	S1K	S1K	S1K	S1K	S1K	S1K	S1K	S1K	S1K	S1K	S1K	S1K
SS2.5-32 J 孔径			S1K	S1K	S1K	S1K	S1K	S1K	S1K	S1K	S1K	S1K	S1K	S1K	S1K
SS2.5-34 J 孔径			S1K	S1K	S1K	S1K	S1K	S1K	S1K	S1K	S1K	S1K	S1K	S1K	S1K
SS2.5-35 J 孔径			S1K	S1K	S1K	S1K	S1K	S1K	S1K	S1K	S1K	S1K	S1K	S1K	S1K
SS2.5-36 J 孔径			S1K	S1K	S1K	S1K	S1K	S1K	S1K	S1K	S1K	S1K	S1K	S1K	S1K
SS2.5-38 J 孔径								S1K	S1K	S1K	S1K	S1K	S1K	S1K	S1K
SS2.5-40 J 孔径								S1K	S1K	S1K	S1K	S1K	S1K	S1K	S1K
SS2.5-42 J 孔径								S1K	S1K	S1K	S1K	S1K	S1K	S1K	S1K
SS2.5-44 J 孔径								S1K	S1K	S1K	S1K	S1K	S1K	S1K	S1K
SS2.5-45 J 孔径								S1K	S1K	S1K	S1K	S1K	S1K	S1K	S1K
SS2.5-46 J 孔径								S1K	S1K	S1K	S1K	S1K	S1K	S1K	S1K
SS2.5-48 J 孔径								S1K	S1K	S1K	S1K	S1K	S1K	S1K	S1K
SS2.5-50 J 孔径								S1K	S1K	S1K	S1K	S1K	S1K	S1K	S1K
SS2.5-52 J 孔径								S1K	S1K	S1K	S1K	S1K	S1K	S1K	S1K
SS2.5-54 J 孔径								S1K	S1K	S1K	S1K	S1K	S1K	S1K	S1K
SS2.5-55 J 孔径								S1K	S1K	S1K	S1K	S1K	S1K	S1K	S1K
SS2.5-56 J 孔径								S1K	S1K	S1K	S1K	S1K	S1K	S1K	S1K
SS2.5-58 J 孔径								S1K	S1K	S1K	S1K	S1K	S1K	S1K	S1K
SS2.5-60 J 孔径								S4K	S4K	S4K	S4K	S4K	S4K	S4K	S4K
SS2.5-62 J 孔径								S2K	S2K	S2K	S2K	S2K	S2K	S2K	S2K
SS2.5-64 J 孔径								S2K	S2K	S2K	S2K	S2K	S2K	S2K	S2K
SS2.5-65 J 孔径								S2K	S2K	S2K	S2K	S2K	S2K	S2K	S2K
SS2.5-66 J 孔径								S2K	S2K	S2K	S2K	S2K	S2K	S2K	S2K
SS2.5-68 J 孔径								S2K	S2K	S2K	S2K	S2K	S2K	S2K	S2K
SS2.5-70 J 孔径								S2K	S2K	S2K	S2K	S2K	S2K	S2K	S2K
SS2.5-72 J 孔径								S2K	S2K	S2K	S2K	S2K	S2K	S2K	S2K
SS2.5-75 J 孔径								S2K	S2K	S2K	S2K	S2K	S2K	S2K	S2K
SS2.5-76 J 孔径								S4K	S4K	S4K	S4K	S4K	S4K	S4K	S4K
SS2.5-80 J 孔径								S4K	S4K	S4K	S4K	S4K	S4K	S4K	S4K
SS2.5-90 J 孔径										S4K	S4K	S4K	S4K	S4K	S4K
SS2.5-100 J 孔径											S4K	S4K	S4K	S4K	S4K
SS2.5-120 J 孔径												S4K	S4K	S4K	S4K



(J系列注意事项)

- ① 因为是接受订货后投产，所以发货日期在接单单后实际工作日 2 天以内 (订货日除外)。
- ② 对应数量为 1 ~ 20 个为止。数量超过 20 个时，作为订做产品承接。
- ③ 键槽的尺寸是根据日本 JIS B 1301 标准的普通形 (Js9) 加工。
- ④ 部分螺孔较长的产品经过了镗孔加工。
- ⑤ 内孔、键槽、攻丝加工后不再进行表面氧化处理。
- ⑥ 经攻丝加工的产品配有螺钉附件。
- ⑦ S1T2 形状的齿轮采用了紧固螺钉与轴部固定的轻负荷连接方法。需要可靠的连接时，请同时使用定位销加强连接强度。

正齿轮

斜齿齿轮

内齿轮

齿条

& C P 齿条
小齿轮

等径锥齿轮

锥齿轮

交错斜齿
齿轮

蜗杆蜗
轮

齿轮箱

其他产
品



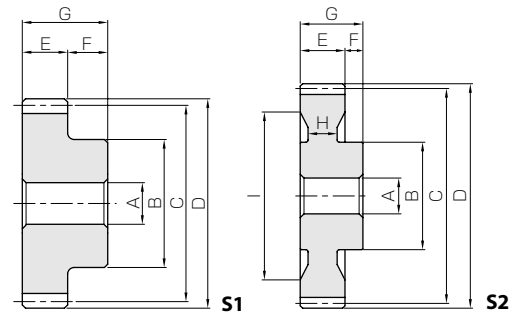
SS 正齿轮



模数 3



共通规格	
精度等级	JIS N8级 (JIS B 1702-1: 1998) * 旧 JIS 4级 (JIS B 1702: 1976)
齿形	全齿高齿
压力角	20°
材料	S45C
热处理	—
齿面硬度	(194HB 以下)
齿宽	30
轮毂长 (F)	15
全长 (G)	45
螺孔位置 (J)	7.5



* J系列产品的精度相当与表记精度。

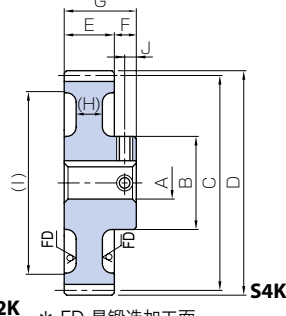
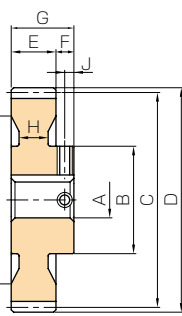
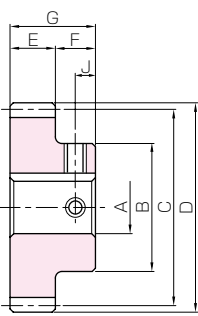
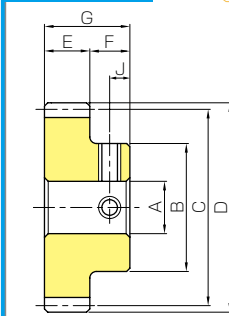
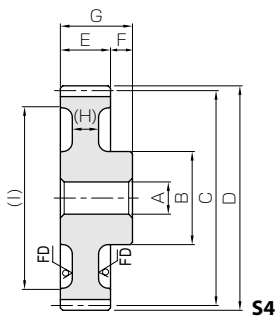
产品型号	齿数	形状	孔径	轮毂径	分度圆直径	齿顶圆直径	腹板厚	轮缘径	容许转矩 (N·m)		容许转矩 (kgf·m)		侧隙 (mm)	质量 (kg)					
			A _{H7}	B	C	D	(H)	(I)	弯曲强度	齿面强度	弯曲强度	齿面强度							
SS3-12	12	S1	A _{H7}	28	36	42	—	—	54.9	3.12	5.59	0.32	0.14~0.32	0.25					
SS3-13	13			30	39	45			70.7	3.77	7.21	0.38							
SS3-14	14			32	42	48			88.9	4.47	9.07	0.46							
SS3-15	15			36	45	51			99.7	5.23	10.2	0.53							
SS3-16	16			38	48	54			111	6.05	11.3	0.62							
SS3-17	17			39	51	57			122	6.93	12.4	0.71							
SS3-18	18			40	54	60			133	7.87	13.5	0.80							
SS3-19	19			45	57	63			144	8.88	14.7	0.91							
SS3-20	20			50	60	66			155	9.95	15.8	1.02							
SS3-21	21			52	63	69			167	11.1	17.0	1.13							
SS3-22	22			54	66	72			178	12.3	18.2	1.25							
SS3-23	23			56	69	75			190	13.6	19.4	1.38							
SS3-24	24			58	72	78			202	14.9	20.6	1.52							
SS3-25	25			60	75	81			214	16.3	21.8	1.66							
SS3-26	26			65	78	84			226	17.7	23.0	1.81							
SS3-27	27			20	A _{H7}	65			81	87	—	—		237	19.2	24.2	1.96	0.18~0.38	1.49
SS3-28	28					70			84	90				250	20.7	25.4	2.11		
SS3-29	29					70			87	93				262	22.3	26.7	2.27		
SS3-30	30					75			90	96				274	24.0	27.9	2.44		
SS3-32	32					75			96	102				298	27.4	30.4	2.80		
SS3-34	34					80			A _{H7}	102				108	114	—	—		323
SS3-35	35	105	111				118	335		33.1			34.2	3.38					
SS3-36	36	108	114	120	348		35.2	35.5		3.59									
SS3-38	38	114	120	126	373		39.4	38.0		4.02									
SS3-40	40	120	126	132	398	44.0	40.6	4.49											
SS3-42	42	80	A _{H7}	126	132	138	—	—	423	48.9	43.2	4.98	0.26~0.52	3.35					
SS3-44	44			132	138	144			449	54.0	45.7	5.50							
SS3-45	45			135	141	147			461	56.6	47.0	5.78							
SS3-46	46			138	144	150			474	59.4	48.3	6.05							
SS3-48	48			144	150	156			500	65.0	50.9	6.63							
SS3-50	50			S4	A _{H7}	150			156	162	(10)	(123)		525	70.9	53.6	7.23	0.20~0.44	3.72
SS3-52	52					156			162	168	551	77.1		56.2	7.86				
SS3-54	54			S2	A _{H7}	162			168	174	16	132		577	83.6	58.8	8.52	0.20~0.44	4.61
SS3-55	55	165	171			177	131	590	86.9	60.1		8.86							
SS3-56	56	168	174			180	134	602	90.3	61.4		9.21							
SS3-58	58	174	180			186	144	628	97.3	64.1		9.92							
SS3-60	60	S4	A _{H7}	180	186	192	(10)	(153)	654	105	66.7	10.7	0.26~0.52	4.60					
SS3-62	62			186	192	198	680	112	69.4	11.4									
SS3-64	64			192	198	204	588	99.9	60.0	10.2									
SS3-65	65			195	201	207	599	103	61.1	10.5									
SS3-66	66			198	204	210	160	610	107	62.2	10.9								
SS3-68	68			204	210	216	170	632	114	64.4	11.6								
SS3-70	70			210	216	222	176	654	121	66.6	12.4								
SS3-72	72	216	222	228	182	675	129	68.9	13.1										
SS3-75	75	225	231	237	190	708	141	72.2	14.3										
SS3-76	76	S4	A _{H7}	90	228	234	(10)	(213)	190	719	145	73.3	14.8	0.26~0.52	8.20				
SS3-80	80			90	240	246		763	162	77.8	16.5								
SS3-90	90			100	270	276		16	240	872	208	89.0	21.2		10.6				
SS3-100	100			100	300	306		(10)	(273)	983	261	100	26.6		10.8uy				
SS3-120	120	130	360	366	(333)	1200	386	123	39.4	15.7									

(产品特性注意事项) ①容许转矩数值是在任意使用条件下计算的参考值。详细内容请参考第 31 页。

②侧隙是同型号齿轮在理论值下组装配套时的法线方向侧隙。

(追加工注意事项) ①对产品做追加工前, 请首先阅读第 32 页的「追加工注意事项」, 注意安全。本公司的「齿轮工房」承接追加工业务。

②请避免对齿轮的齿宽做消减加工。齿宽减小将对齿轮的精度及强度产生影响。



* FD 是锻造加工面。

* FD 是锻造加工面。

J系列产品型号为 标准品型号 + J + 孔径

孔径 H7	* 表中颜色与形状图的截面颜色相对应。															
键槽 Js9	15	16	17	18	19	20	22	25	28	30	32	35	40	45	50	
螺孔尺寸	5 × 2.3			6 × 2.8				8 × 3.3			10 × 3.3		12 × 3.3		14 × 3.8	
产品型号	M4			M5				M6			M8		M10			
S53-12 J 孔径	S1T2															
S53-13 J 孔径	S1T2															
S53-14 J 孔径	S1K	S1K	S1K													
S53-15 J 孔径	S1K	S1K	S1K	S1K	S1K											
S53-16 J 孔径	S1K	S1K	S1K	S1K	S1K	S1K	S1K									
S53-17 J 孔径	S1K	S1K	S1K	S1K	S1K	S1K	S1K									
S53-18 J 孔径	S1K	S1K	S1K	S1K	S1K	S1K	S1K									
S53-19 J 孔径	S1K	S1K	S1K	S1K	S1K	S1K	S1K	S1K								
S53-20 J 孔径	S1K	S1K	S1K	S1K	S1K	S1K	S1K	S1K	S1K	S1K						
S53-21 J 孔径	S1K	S1K	S1K	S1K	S1K	S1K	S1K	S1K	S1K	S1K						
S53-22 J 孔径	S1K	S1K	S1K	S1K	S1K	S1K	S1K	S1K	S1K	S1K	S1K					
S53-23 J 孔径	S1K	S1K	S1K	S1K	S1K	S1K	S1K	S1K	S1K	S1K	S1K					
S53-24 J 孔径	S1K	S1K	S1K	S1K	S1K	S1K	S1K	S1K	S1K	S1K	S1K					
S53-25 J 孔径						S1K	S1K	S1K	S1K	S1K	S1K	S1K				
S53-26 J 孔径						S1K	S1K	S1K	S1K	S1K	S1K	S1K				
S53-27 J 孔径						S1K	S1K	S1K	S1K	S1K	S1K	S1K				
S53-28 J 孔径						S1K	S1K	S1K	S1K	S1K	S1K	S1K	S1K			
S53-29 J 孔径						S1K	S1K	S1K	S1K	S1K	S1K	S1K	S1K			
S53-30 J 孔径						S1K	S1K	S1K	S1K	S1K	S1K	S1K	S1K	S1K		
S53-32 J 孔径						S1K	S1K	S1K	S1K	S1K	S1K	S1K	S1K	S1K		
S53-34 J 孔径						S1K	S1K	S1K	S1K	S1K	S1K	S1K	S1K	S1K		
S53-35 J 孔径						S1K	S1K	S1K	S1K	S1K	S1K	S1K	S1K	S1K		
S53-36 J 孔径						S1K	S1K	S1K	S1K	S1K	S1K	S1K	S1K	S1K		
S53-38 J 孔径								S1K	S1K	S1K	S1K	S1K	S1K	S1K		
S53-40 J 孔径								S1K	S1K	S1K	S1K	S1K	S1K	S1K		
S53-42 J 孔径								S1K	S1K	S1K	S1K	S1K	S1K	S1K		
S53-44 J 孔径								S1K	S1K	S1K	S1K	S1K	S1K	S1K		
S53-45 J 孔径								S1K	S1K	S1K	S1K	S1K	S1K	S1K		
S53-46 J 孔径								S1K	S1K	S1K	S1K	S1K	S1K	S1K		
S53-48 J 孔径								S1K	S1K	S1K	S1K	S1K	S1K	S1K		
S53-50 J 孔径								S4K	S4K	S4K	S4K	S4K	S4K	S4K		
S53-52 J 孔径								S2K	S2K	S2K	S2K	S2K	S2K	S2K		
S53-54 J 孔径								S2K	S2K	S2K	S2K	S2K	S2K	S2K		
S53-55 J 孔径								S2K	S2K	S2K	S2K	S2K	S2K	S2K		
S53-56 J 孔径								S2K	S2K	S2K	S2K	S2K	S2K	S2K		
S53-58 J 孔径								S2K	S2K	S2K	S2K	S2K	S2K	S2K		
S53-60 J 孔径								S4K	S4K	S4K	S4K	S4K	S4K	S4K		
S53-62 J 孔径								S2K	S2K	S2K	S2K	S2K	S2K	S2K		
S53-64 J 孔径								S2K	S2K	S2K	S2K	S2K	S2K	S2K		
S53-65 J 孔径								S2K	S2K	S2K	S2K	S2K	S2K	S2K		
S53-66 J 孔径								S2K	S2K	S2K	S2K	S2K	S2K	S2K		
S53-68 J 孔径								S2K	S2K	S2K	S2K	S2K	S2K	S2K	S2K	
S53-70 J 孔径								S2K	S2K	S2K	S2K	S2K	S2K	S2K	S2K	
S53-72 J 孔径								S2K	S2K	S2K	S2K	S2K	S2K	S2K	S2K	
S53-75 J 孔径								S2K	S2K	S2K	S2K	S2K	S2K	S2K	S2K	
S53-76 J 孔径								S2K	S2K	S2K	S2K	S2K	S2K	S2K	S2K	
S53-80 J 孔径									S4K	S4K	S4K	S4K	S4K	S4K	S4K	
S53-90 J 孔径									S2K	S2K	S2K	S2K	S2K	S2K	S2K	
S53-100 J 孔径									S4K	S4K	S4K	S4K	S4K	S4K	S4K	
S53-120 J 孔径									S4K	S4K	S4K	S4K	S4K	S4K	S4K	

(J系列注意事项)

- ① 因为是接受订货后投产，所以发货日期在接单后实际工作日 2 天以内（订货日除外）。
- ② 对应数量为 1 ~ 20 个为止。数量超过 20 个时，作为订做产品承接。
- ③ 键槽的尺寸是根据日本 JIS B 1301 标准的普通形 (Js9) 加工。
- ④ 部分螺孔较长的产品经过了镗孔加工。
- ⑤ 内孔、键槽、攻丝加工后不再进行表面氧化处理。
- ⑥ 经攻丝加工的产品配有螺钉附件。
- ⑦ S1T2 形状的齿轮采用了紧固螺钉与轴部固定的轻负荷连接方法。需要可靠的连接时，请同时使用定位销加强连接强度。

正齿轮

斜齿齿轮

内齿轮

齿条

& C P 齿条
小齿轮

等径锥齿轮

锥齿轮

交错斜齿
齿轮

蜗杆蜗
轮

齿轮箱

其他产
品



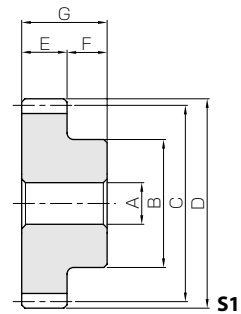
SS 正齿轮



模数 4



共通规格	
精度等级	JIS N8级 (JIS B 1702-1: 1998) 旧 JIS 4级 (JIS B 1702: 1976)
齿形	全齿高齿
压力角	20°
材料	S45C
热处理	—
齿面硬度	(194HB 以下)



正齿轮

斜齿齿轮

内齿轮

齿条

& C
小齿条

等径锥齿轮

锥齿轮

交错斜齿
齿轮

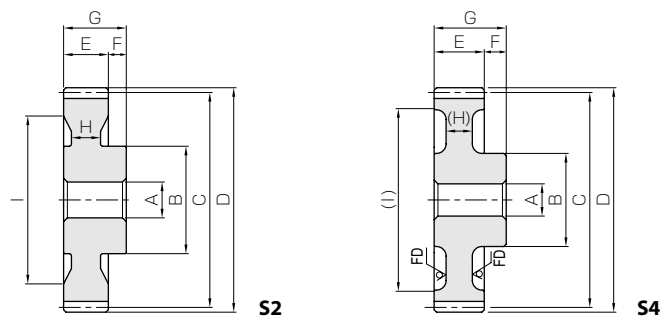
蜗杆蜗
轮

齿轮箱

其他产品

产品型号	模数	齿数	形状	孔径	轮毂径	分度圆直径	齿顶圆直径	齿宽	轮毂长	全长	腹板厚	轮缘径
				A _{H7}	B	C	D	E	F	G	(H)	(I)
SS4-12	m4	12	S1	20	35	48	56	40	20	60	—	—
SS4-13		13	S1	20	38	52	60	40	20	60	—	—
SS4-14		14	S1	20	40	56	64	40	20	60	—	—
SS4-15		15	S1	20	45	60	68	40	20	60	—	—
SS4-16		16	S1	20	50	64	72	40	20	60	—	—
SS4-17		17	S1	20	53	68	76	40	20	60	—	—
SS4-18		18	S1	20	55	72	80	40	20	60	—	—
SS4-19		19	S1	20	60	76	84	40	20	60	—	—
SS4-20		20	S1	20	65	80	88	40	20	60	—	—
SS4-21		21	S1	20	69	84	92	40	20	60	—	—
SS4-22		22	S1	20	73	88	96	40	20	60	—	—
SS4-23		23	S1	20	77	92	100	40	20	60	—	—
SS4-24		24	S1	20	80	96	104	40	20	60	—	—
SS4-25		25	S1	20	84	100	108	40	20	60	—	—
SS4-26		26	S1	20	87	104	112	40	20	60	—	—
SS4-27		27	S1	20	90	108	116	40	20	60	—	—
SS4-28		28	S1	20	95	112	120	40	20	60	—	—
SS4-29		29	S1	20	95	116	124	40	20	60	—	—
SS4-30		30	S1	20	100	120	128	40	20	60	—	—
SS4-32		32	S1	22	100	128	136	40	16	56	—	—
SS4-34		34	S1	22	100	136	144	40	16	56	—	—
SS4-35		35	S1	22	100	140	148	40	16	56	—	—
SS4-36		36	S1	22	100	144	152	40	16	56	—	—
SS4-38		38	S1	22	100	152	160	40	16	56	—	—
SS4-40		40	S1	25	100	160	168	40	16	56	—	—
SS4-42		42	S1	25	100	168	176	40	16	56	—	—
SS4-44		44	S1	25	100	176	184	40	16	56	—	—
SS4-45		45	S1	25	100	180	188	40	16	56	—	—
SS4-46		46	S1	25	100	184	192	40	16	56	—	—
SS4-48		48	S2	25	100	192	200	40	16	56	26	150
SS4-50		50	S2	30	100	200	208	40	16	56	26	158
SS4-52		52	S2	30	100	208	216	40	16	56	26	165
SS4-54		54	S2	30	100	216	224	40	16	56	26	175
SS4-55		55	S2	30	100	220	228	40	16	56	26	178
SS4-56		56	S2	30	100	224	232	40	16	56	26	182
SS4-58		58	S2	30	110	232	240	40	16	56	26	190
SS4-60		60	S2	30	110	240	248	40	16	56	26	198
SS4-62		62	S2	30	110	248	256	40	16	56	20	210
SS4-64		64	S2	30	110	256	264	40	16	56	16	214
SS4-65		65	S2	30	110	260	268	40	16	56	16	218
SS4-66	66	S2	30	120	264	272	40	16	56	16	220	
SS4-68	68	S2	30	120	272	280	40	16	56	16	225	
SS4-70	70	S4	30	120	280	288	40	16	56	(12)	(248)	
SS4-80	80	S4	30	120	320	328	40	16	56	(12)	(288)	

(产品特性注意事项) ①容许转矩数值是在任意使用条件下计算的参考值。详细内容请参考第 31 页。
②侧隙是同型号齿轮在理论值下组装配套时的法线方向侧隙。



* FD 是锻造加工面。

容许转矩 (N·m)		容许转矩 (kgf·m)		侧隙 (mm)	质量 (kg)	产品型号
弯曲强度	齿面强度	弯曲强度	齿面强度			
130	7.62	13.3	0.78	0.18~0.38	0.57	SS4-12
168	9.22	17.1	0.94	0.18~0.38	0.70	SS4-13
211	10.9	21.5	1.11	0.18~0.38	0.82	SS4-14
236	12.8	24.1	1.30	0.18~0.38	0.99	SS4-15
262	14.7	26.7	1.50	0.18~0.38	1.17	SS4-16
288	16.9	29.4	1.72	0.18~0.38	1.34	SS4-17
314	19.2	32.0	1.96	0.18~0.38	1.50	SS4-18
341	21.7	34.8	2.21	0.18~0.38	1.72	SS4-19
368	24.3	37.5	2.48	0.18~0.38	1.95	SS4-20
395	27.1	40.3	2.76	0.20~0.44	2.18	SS4-21
423	30.1	43.1	3.06	0.20~0.44	2.42	SS4-22
450	33.2	45.9	3.38	0.20~0.44	2.67	SS4-23
478	36.4	48.8	3.72	0.20~0.44	2.91	SS4-24
506	39.9	51.6	4.07	0.20~0.44	3.19	SS4-25
534	43.3	54.5	4.42	0.20~0.44	3.45	SS4-26
563	46.9	57.4	4.78	0.20~0.44	3.73	SS4-27
591	50.6	60.3	5.16	0.20~0.44	4.06	SS4-28
620	54.5	63.2	5.56	0.20~0.44	4.28	SS4-29
649	58.7	66.2	5.98	0.20~0.44	4.64	SS4-30
707	67.4	72.1	6.87	0.20~0.44	4.86	SS4-32
766	76.7	78.1	7.82	0.20~0.44	5.38	SS4-34
795	81.6	81.1	8.32	0.20~0.44	5.65	SS4-35
825	86.7	84.1	8.84	0.20~0.44	5.93	SS4-36
884	97.3	90.1	9.92	0.20~0.44	6.52	SS4-38
943	109	96.2	11.1	0.20~0.44	7.08	SS4-40
1000	120	102	12.3	0.24~0.52	7.73	SS4-42
1060	133	108	13.6	0.24~0.52	8.41	SS4-44
1090	139	112	14.2	0.24~0.52	8.76	SS4-45
1120	146	115	14.9	0.24~0.52	9.12	SS4-46
987	133	101	13.6	0.24~0.52	9.12	SS4-48
1040	146	106	14.8	0.24~0.52	8.00	SS4-50
1090	158	111	16.1	0.24~0.52	10.2	SS4-52
1140	172	116	17.5	0.24~0.52	10.8	SS4-54
1160	179	119	18.2	0.24~0.52	11.1	SS4-55
1190	186	121	18.9	0.24~0.52	11.5	SS4-56
1240	200	127	20.4	0.24~0.52	12.5	SS4-58
1290	215	132	22	0.24~0.52	13.2	SS4-60
1340	231	137	23.6	0.24~0.52	13.1	SS4-62
1390	248	142	25.2	0.24~0.52	13.4	SS4-64
1420	256	145	26.1	0.24~0.52	13.7	SS4-65
1450	265	148	27	0.24~0.52	14.7	SS4-66
1500	282	153	28.8	0.24~0.52	15.5	SS4-68
1550	300	158	30.6	0.24~0.52	13.6	SS4-70
1810	400	184	40.8	0.24~0.52	16.3	SS4-80

(追加加工注意事项) ①对产品做追加加工前,请首先阅读第 32 页的「追加加工注意事项」,注意安全。本公司的「齿轮工房」承接追加加工业务。
②请避免对齿轮的齿宽做消减加工。齿宽减小将对齿轮的精度及强度产生影响。

正齿轮

斜齿齿轮

内齿轮

齿条

& C
小齿条等径锥
齿轮锥齿
轮交错斜
齿条蜗杆
蜗轮

齿轮箱

其他
产品



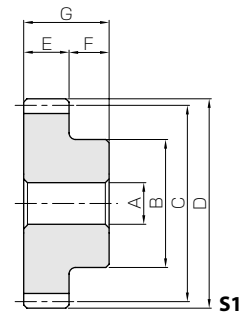
SS 正齿轮



模数 5



共通规格	
精度等级	JIS N8级 (JIS B 1702-1: 1998) 旧 JIS 4级 (JIS B 1702: 1976)
齿形	全齿高齿
压力角	20°
材料	S45C
热处理	—
齿面硬度	(194HB 以下)



正齿轮

斜齿齿轮

内齿轮

齿条

& C
小齿条

等径锥齿轮

锥齿轮

交错斜齿
齿轮

蜗杆蜗
轮

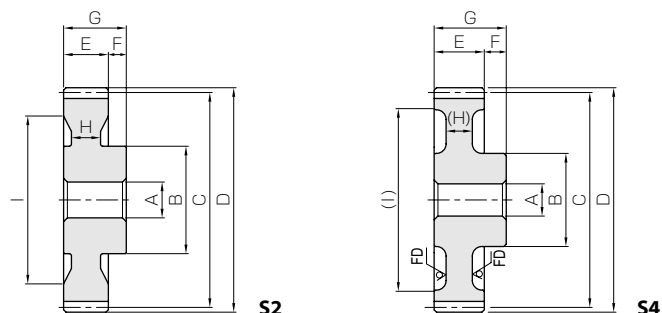
齿轮箱

其他产品

产品型号	模数	齿数	形状	孔径	轮毂径	分度圆直径	齿顶圆直径	齿宽	轮毂长	全长	腹板厚	轮缘径
				A _{H7}	B	C	D	E	F	G	(H)	(I)
SS5-12	m5	12	S1	22	46	60	70	50	25	75	—	—
SS5-13		13	S1	22	50	65	75	50	25	75	—	—
SS5-14		14	S1	22	52	70	80	50	25	75	—	—
SS5-15		15	S1	22	60	75	85	50	25	75	—	—
SS5-16		16	S1	22	65	80	90	50	25	75	—	—
SS5-17		17	S1	22	68	85	95	50	25	75	—	—
SS5-18		18	S1	22	70	90	100	50	25	75	—	—
SS5-19		19	S1	22	76	95	105	50	25	75	—	—
SS5-20		20	S1	22	82	100	110	50	25	75	—	—
SS5-21		21	S1	25	90	105	115	50	25	75	—	—
SS5-22		22	S1	25	95	110	120	50	25	75	—	—
SS5-23		23	S1	25	100	115	125	50	25	75	—	—
SS5-24		24	S1	25	100	120	130	50	25	75	—	—
SS5-25		25	S1	25	105	125	135	50	25	75	—	—
SS5-26		26	S1	25	110	130	140	50	25	75	—	—
SS5-27		27	S1	25	110	135	145	50	25	75	—	—
SS5-28		28	S1	25	110	140	150	50	25	75	—	—
SS5-29		29	S1	25	115	145	155	50	25	75	—	—
SS5-30		30	S1	25	120	150	160	50	25	75	—	—
SS5-32		32	S1	30	120	160	170	50	21	71	—	—
SS5-34		34	S1	30	120	170	180	50	21	71	—	—
SS5-35		35	S1	30	120	175	185	50	21	71	—	—
SS5-36		36	S1	30	120	180	190	50	21	71	—	—
SS5-38		38	S1	30	120	190	200	50	21	71	—	—
SS5-40		40	S2	30	120	200	210	50	21	71	36	160
SS5-42		42	S2	30	120	210	220	50	21	71	36	170
SS5-44		44	S2	30	120	220	230	50	21	71	36	175
SS5-45		45	S2	30	120	225	235	50	21	71	36	185
SS5-46		46	S2	30	120	230	240	50	21	71	30	185
SS5-48		48	S2	30	120	240	250	50	21	71	30	200
SS5-50		50	S4	30	120	250	260	50	21	71	(16)	(212)
SS5-52		52	S2	30	130	260	270	50	21	71	30	220
SS5-54	54	S2	30	130	270	280	50	21	71	30	230	
SS5-55	55	S2	30	130	275	285	50	21	71	30	235	
SS5-56	56	S2	30	130	280	290	50	21	71	30	240	
SS5-58	58	S2	30	130	290	300	50	21	71	30	240	
SS5-60	60	S2	30	130	300	310	50	21	71	30	250	

(产品特性注意事项) ①容许转矩数值是在任意使用条件下计算的参考值。详细内容请参考第 31 页。
②侧隙是同型号齿轮在理论值下组配套时的法线方向侧隙。

※ 标准齿轮系列中没有的齿轮规格可以通过“一个起步”的订做方式承接。
详细内容请查看第 8 页的说明。



* FD 是锻造加工面。

容许转矩 (N·m)		容许转矩 (kgf·m)		侧隙 (mm)	质量 (kg)	产品型号
弯曲强度	齿面强度	弯曲强度	齿面强度			
254	15.2	25.9	1.55	0.20~0.44	1.21	SS5-12
327	18.4	33.4	1.88	0.20~0.44	1.46	SS5-13
412	21.8	42.0	2.22	0.20~0.44	1.70	SS5-14
462	25.5	47.1	2.60	0.20~0.44	2.07	SS5-15
512	29.5	52.2	3.01	0.20~0.44	2.40	SS5-16
562	33.8	57.3	3.45	0.20~0.44	2.72	SS5-17
614	38.4	62.6	3.92	0.20~0.44	3.03	SS5-18
666	43.4	67.9	4.42	0.20~0.44	3.45	SS5-19
718	48.6	73.3	4.96	0.20~0.44	3.90	SS5-20
772	54.2	78.7	5.53	0.24~0.50	4.36	SS5-21
825	60.1	84.1	6.13	0.24~0.50	4.83	SS5-22
879	66.3	89.7	6.77	0.24~0.50	5.33	SS5-23
934	73.0	95.2	7.45	0.24~0.50	5.69	SS5-24
989	80.0	101	8.16	0.24~0.50	6.23	SS5-25
1040	87.1	106	8.88	0.24~0.50	6.79	SS5-26
1100	94.4	112	9.62	0.24~0.50	7.19	SS5-27
1160	102	118	10.4	0.24~0.50	7.62	SS5-28
1210	110	124	11.2	0.24~0.50	8.23	SS5-29
1270	118	129	12.1	0.24~0.50	8.87	SS5-30
1380	136	141	13.8	0.24~0.50	9.36	SS5-32
1500	154	153	15.7	0.24~0.50	10.4	SS5-34
1550	164	158	16.7	0.24~0.50	10.9	SS5-35
1610	174	164	17.8	0.24~0.50	11.5	SS5-36
1730	195	176	19.9	0.24~0.50	12.6	SS5-38
1540	182	157	18.5	0.24~0.50	13.2	SS5-40
1630	202	167	20.6	0.28~0.58	14.2	SS5-42
1730	223	177	22.8	0.28~0.58	15.4	SS5-44
1780	234	182	23.9	0.28~0.58	15.8	SS5-45
1830	246	187	25.1	0.28~0.58	16.2	SS5-46
1930	269	197	27.5	0.28~0.58	17.0	SS5-48
2030	294	207	30.0	0.28~0.58	15.0	SS5-50
2130	320	217	32.6	0.28~0.58	19.8	SS5-52
2220	347	227	35.4	0.28~0.58	20.9	SS5-54
2270	361	232	36.8	0.28~0.58	21.5	SS5-55
2320	375	237	38.3	0.28~0.58	22.0	SS5-56
2420	405	247	41.3	0.28~0.58	23.8	SS5-58
2520	435	257	44.4	0.28~0.58	21.4	SS5-60

(追加工注意事项) ①对产品做追加工前,请首先阅读第 32 页的「追加工注意事项」,注意安全。本公司的「齿轮工房」承接追加工业务。
②请避免对齿轮的齿宽做消减加工。齿宽减小将对齿轮的精度及强度产生影响。

GCU-S 正齿轮组合



装配方法: 平行轴 (二级)
 齿轮类型: 正齿轮
 使用产品: SS1.5-16 2个
 PS1.5-22 2个
 齿数比 : 1.89
 质量 : 约 1 kg

使用了 2 级正齿轮, 可做增速、
 减速运动。
 是最为一般的齿轮组合方式。

正齿轮

斜齿齿轮

内齿轮

齿条

& C
小齿条

等径锥齿轮

锥齿轮

交错斜齿轮

蜗杆蜗轮

齿轮箱

其他产品



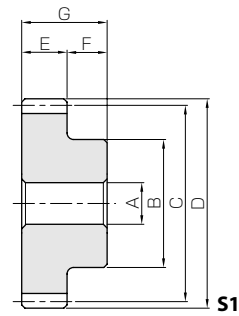
SS 正齿轮



模数 6、8、10



共通规格	
精度等级	JIS N8级 (JIS B 1702-1: 1998) 旧 JIS 4级 (JIS B 1702: 1976)
齿形	全齿高齿
压力角	20°
材料	S45C
热处理	—
齿面硬度	(194HB 以下)



- 正齿轮
- 斜齿齿轮
- 内齿轮
- 齿条
- & C 小齿条
- 等径锥齿轮
- 锥齿轮
- 交错斜齿齿轮
- 蜗杆蜗轮
- 齿轮箱
- 其他产品

产品型号	模数	齿数	形状	孔径	轮毂径	分度圆直径	齿顶圆直径	齿宽	轮毂长	全长	腹板厚	轮缘径	
				A _{H7}	B	C	D	E	F	G	H	I	
SS6-12	m6	12	S1	25	55	72	84	60	28	88	—	—	
SS6-13		13	S1	25	58	78	90	60	28	88	—	—	
SS6-14		14	S1	25	60	84	96	60	28	88	—	—	
SS6-15		15	S1	25	70	90	102	60	28	88	—	—	
SS6-16		16	S1	25	75	96	108	60	28	88	—	—	
SS6-17		17	S1	25	78	102	114	60	28	88	—	—	
SS6-18		18	S1	25	80	108	120	60	28	88	—	—	
SS6-19		19	S1	25	90	114	126	60	28	88	—	—	
SS6-20		20	S1	25	100	120	132	60	28	88	—	—	
SS6-21		21	S1	28	105	126	138	60	28	88	—	—	
SS6-22		22	S1	28	110	132	144	60	28	88	—	—	
SS6-23		23	S1	28	115	138	150	60	28	88	—	—	
SS6-24		24	S1	28	120	144	156	60	28	88	—	—	
SS6-25		25	S1	28	125	150	162	60	28	88	—	—	
SS6-26		26	S1	28	130	156	168	60	28	88	—	—	
SS6-27		27	S1	28	135	162	174	60	28	88	—	—	
SS6-28		28	S1	28	140	168	180	60	28	88	—	—	
SS6-30		30	S1	30	150	180	192	60	28	88	—	—	
SS6-32		32	S1	30	150	192	204	60	23	83	—	—	
SS6-34		34	S1	30	150	204	216	60	23	83	—	—	
SS6-35		35	S1	30	150	210	222	60	23	83	—	—	
SS6-36	36	S1	30	150	216	228	60	23	83	—	—		
SS6-38	38	S1	30	150	228	240	60	23	83	—	—		
SS6-40	40	S1	30	150	240	252	60	23	83	—	—		
SS6-42	42	S1	40	150	252	264	60	23	83	—	—		
SS6-44	44	S1	40	150	264	276	60	23	83	—	—		
SS6-45	45	S1	40	180	270	282	60	23	83	—	—		
SS6-46	46	S1	40	180	276	288	60	23	83	—	—		
SS6-48	48	S1	40	180	288	300	60	23	83	—	—		
SS6-50	50	S1	40	180	300	312	60	23	83	—	—		
SS8-12	m8	12	S1	28	75	96	112	75	35	110	—	—	
SS8-13		13	S1	28	80	104	120	75	35	110	—	—	
SS8-14		14	S1	28	85	112	128	75	35	110	—	—	
SS8-15		15	S1	28	90	120	136	75	35	110	—	—	
SS8-16		16	S1	28	100	128	144	75	35	110	—	—	
SS8-17		17	S1	28	105	136	152	75	35	110	—	—	
SS8-18		18	S1	28	110	144	160	75	35	110	—	—	
SS8-19		19	S1	28	120	152	168	75	35	110	—	—	
SS8-20		20	S1	28	130	160	176	75	35	110	—	—	
SS8-21		21	S1	30	140	168	184	75	35	110	—	—	
SS8-22		22	S1	30	150	176	192	75	35	110	—	—	
SS8-23		23	S1	30	155	184	200	75	35	110	—	—	
SS8-24		24	S1	30	160	192	208	75	35	110	—	—	
SS8-25		25	S1	30	170	200	216	75	35	110	—	—	
SS8-26		26	S1	30	170	208	224	75	35	110	—	—	
SS8-27		27	S1	30	170	216	232	75	35	110	—	—	
SS8-28		28	S1	30	180	224	240	75	35	110	—	—	
SS8-30		30	S1	30	180	240	256	75	35	110	—	—	
SS10-15		m10	15	S1	30	115	150	170	90	40	130	—	—
SS10-20			20	S1	30	165	200	220	90	40	130	—	—
SS10-25			25	S1	40	200	250	270	90	40	130	—	—

(产品特性注意事项) ①容许转矩数值是在任意使用条件下计算的参考值。详细内容请参考第 31 页。
②侧隙是同型号齿轮在理论值下组装配套时的法线方向侧隙。

容许转矩 (N·m)		容许转矩 (kgf·m)		侧隙 (mm)	质量 (kg)	产品型号
弯曲强度	齿面强度	弯曲强度	齿面强度			
439	26.8	44.8	2.73	0.22~0.48	2.10	SS6-12
566	32.4	57.7	3.31	0.22~0.48	2.49	SS6-13
711	38.4	72.5	3.92	0.22~0.48	2.89	SS6-14
798	44.9	81.4	4.58	0.22~0.48	3.50	SS6-15
884	52	90.2	5.3	0.22~0.48	4.04	SS6-16
972	59.6	99.1	6.07	0.22~0.48	4.56	SS6-17
1060	67.7	108	6.9	0.22~0.48	5.08	SS6-18
1150	76.4	117	7.79	0.22~0.48	5.87	SS6-19
1240	85.9	127	8.75	0.22~0.48	6.71	SS6-20
1330	95.9	136	9.78	0.26~0.56	7.35	SS6-21
1430	107	145	10.9	0.26~0.56	8.11	SS6-22
1520	118	155	12	0.26~0.56	8.90	SS6-23
1610	129	165	13.2	0.26~0.56	9.73	SS6-24
1710	142	174	14.5	0.26~0.56	10.6	SS6-25
1800	154	184	15.7	0.26~0.56	11.5	SS6-26
1900	167	194	17	0.26~0.56	12.4	SS6-27
2000	181	204	18.4	0.26~0.56	13.4	SS6-28
2190	209	223	21.3	0.26~0.56	15.4	SS6-30
1990	200	203	20.4	0.26~0.56	16.4	SS6-32
2150	228	220	23.2	0.26~0.56	18.1	SS6-34
2240	242	228	24.7	0.26~0.56	19.0	SS6-35
2320	258	237	26.3	0.26~0.56	20.0	SS6-36
2490	289	254	29.5	0.26~0.56	22.0	SS6-38
2650	323	271	33	0.26~0.56	24.0	SS6-40
2820	359	288	36.6	0.30~0.64	25.9	SS6-42
2990	397	305	40.5	0.30~0.64	28.2	SS6-44
3080	416	314	42.5	0.30~0.64	30.7	SS6-45
3160	436	322	44.5	0.30~0.64	32.0	SS6-46
3330	478	340	48.8	0.30~0.64	34.5	SS6-48
3500	522	357	53.2	0.30~0.64	37.1	SS6-50
975	62.6	99.5	6.39	0.28~0.58	4.94	SS8-12
1260	75.2	128	7.66	0.28~0.58	5.85	SS8-13
1580	88.9	161	9.06	0.28~0.58	6.83	SS8-14
1770	104	181	10.6	0.28~0.58	7.87	SS8-15
1970	121	200	12.3	0.28~0.58	9.20	SS8-16
2160	139	220	14.1	0.28~0.58	10.4	SS8-17
2360	158	240	16.1	0.28~0.58	11.7	SS8-18
2560	178	261	18.2	0.28~0.58	13.3	SS8-19
2760	200	281	20.4	0.28~0.58	15.0	SS8-20
2960	223	302	22.8	0.32~0.66	16.7	SS8-21
3170	248	323	25.3	0.32~0.66	18.6	SS8-22
3380	273	344	27.9	0.32~0.66	20.2	SS8-23
2990	250	305	25.5	0.32~0.66	22.0	SS8-24
3160	273	323	27.8	0.32~0.66	24.1	SS8-25
3340	297	341	30.3	0.32~0.66	25.6	SS8-26
3520	322	359	32.8	0.32~0.66	27.2	SS8-27
3700	348	377	35.5	0.32~0.66	29.6	SS8-28
4060	404	414	41.2	0.32~0.66	33.0	SS8-30
3330	203	339	20.7	0.34~0.68	15.0	SS10-15
4310	323	440	33	0.34~0.68	28.2	SS10-20
5930	529	605	54	0.36~0.76	43.3	SS10-25

(追加工注意事项) ①对产品做追加工前,请首先阅读第 32 页的「追加工注意事项」,注意安全。本公司的「齿轮工房」承接追加工业务。
②请避免对齿轮的齿宽做消减加工。齿宽减小将对齿轮的精度及强度产生影响。

正齿轮

斜齿齿轮

内齿轮

齿条

& C
小齿条

等径锥齿轮

锥齿轮

交错斜齿轮

蜗杆蜗轮

齿轮箱

其他产品