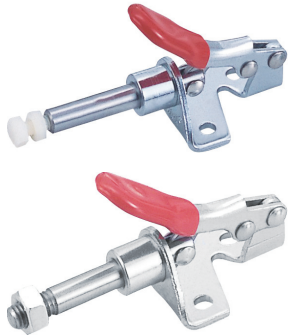


订购编号示例

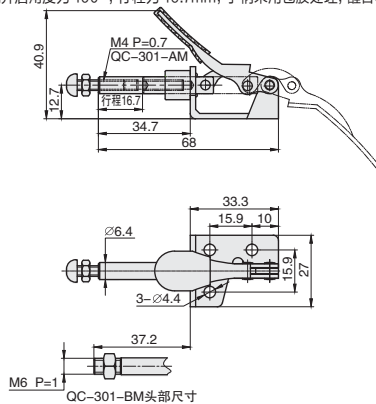
代号

QC-302-FM

■ 夹紧状态



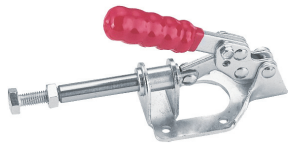
■ 产品特点: 主体材质 Q235, 手柄开启角度为 190°, 行程为 16.7mm, 手柄采用包胶处理, 醒目、防油污、安全舒适, 安装方便。



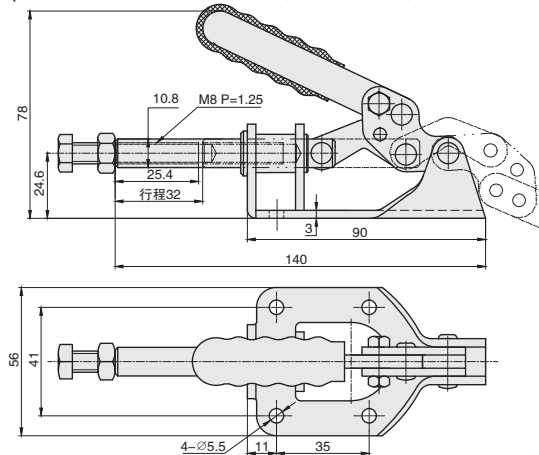
代号	压把样式	底座样式	夹持力	压头型号	自重
QC-301-AM	内螺纹杆	平面法兰底座	45kg	QC-SA-042007 (尼龙)	50g
QC-301-BM	外螺纹杆	平面法兰底座			
QC-301-AMSS					

尺寸同 QC-301-AM, 主体材质为不锈钢

■ 夹紧状态



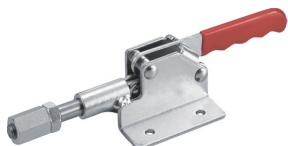
■ 产品特点: 主体材质 Q235, 手柄开启角度为 180°, 行程为 32mm, 手柄采用包胶处理, 醒目、防油污、安全舒适, 安装方便。



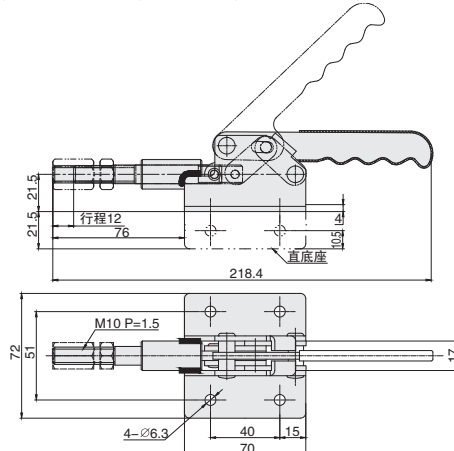
代号	压把样式	底座样式	夹持力	压头型号	自重
QC-302-FM	内螺纹杆	平面法兰底座	136kg	QC-SA-085012	300g
QC-302-FMSS					

尺寸同 QC-302-FM, 主体材质为不锈钢

■ 夹紧状态



■ 产品特点: 主体材质 Q235, 手柄开启角度为 45°, 行程为 12mm, 手柄采用包胶处理, 醒目、防油污、安全舒适, 安装方便。



代号	压把样式	底座样式	夹持力	自重
QC-302-DM	外螺纹杆	平面法兰底座	160kg	454g
QC-30282M	外螺纹杆	直底座		
QC-302-DMSS				

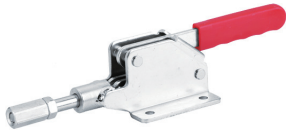
尺寸同 QC-302-DM, 主体材质为不锈钢

订购编号示例

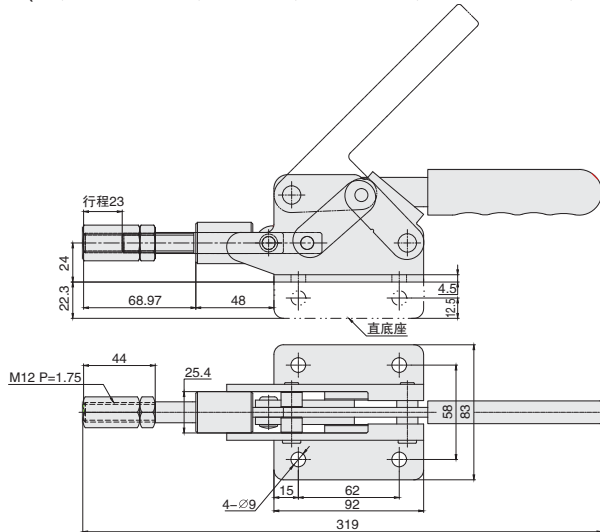
1 代号

QC-30290M

■ 夹紧状态

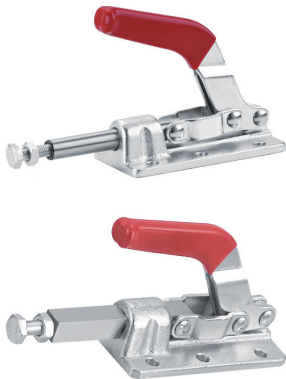


■ 产品特点: 主体材质 Q235, 手柄开启角度为 45°, 行程为 23mm, 手柄采用包胶处理, 醒目、防油污、安全舒适, 安装方便。

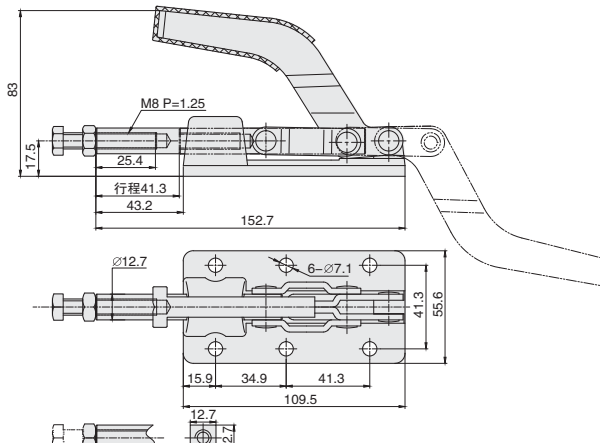


1 代号	压把样式	底座样式	夹持力	自重
QC-30290M	外螺纹杆	平面法兰底座	295kg	1270g
QC-30292M	外螺纹杆	直底座		

■ 夹紧状态



■ 产品特点: 主体材质 Q235, 底座为锻造合金钢。手柄开启角度为 180°, 行程为 41.3mm, 手柄采用包胶处理, 醒目、防油污、安全舒适, 安装方便。



QC-30608M压杆截面为正方形

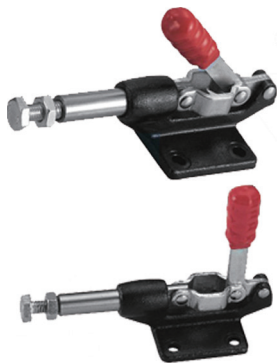
1 代号	压把样式	底座样式	夹持力	压头型号	自重
QC-30607M	内螺纹圆杆	平面法兰底座	318kg	QC-SA-085012	700g
QC-30608M	内螺纹方杆	平面法兰底座			

订购编号示例

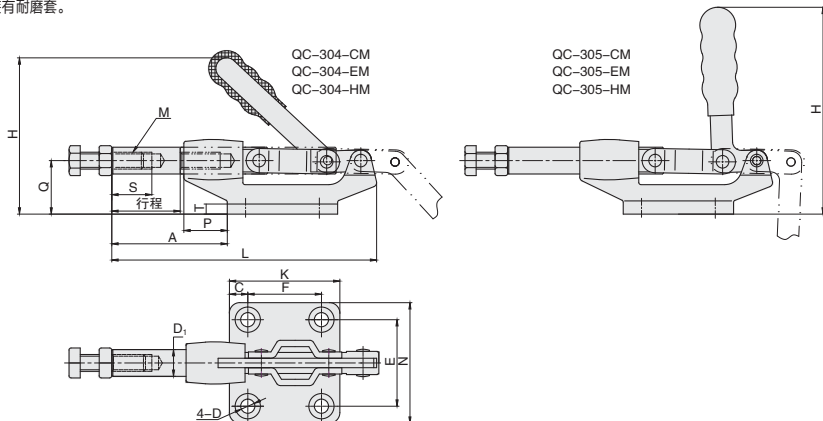
1 代号

QC-304-CM

■ 夹紧状态



■ 产品特点: 主体材质 Q235, 底座为铸钢。手柄开启角度为 180°, 手柄采用包胶处理, 醒目、防油污、安全舒适, 安装方便。手柄销轴孔装有耐磨套。

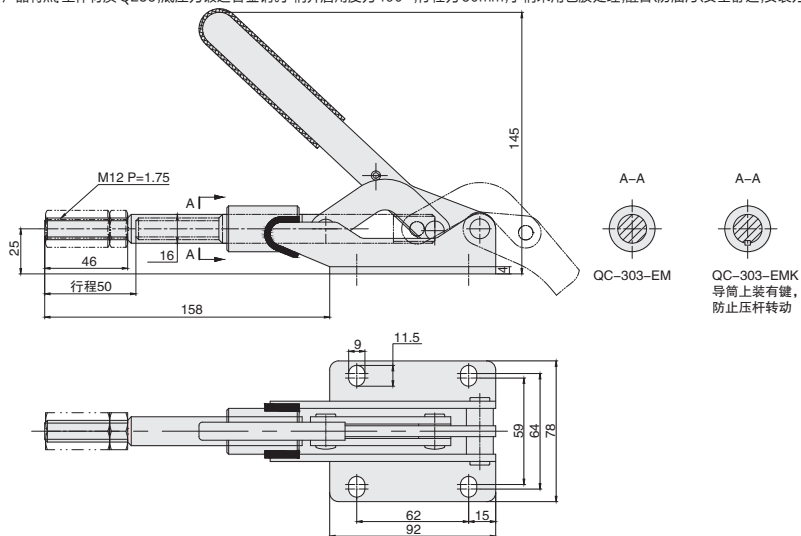


1 代号	夹持力	压头型号	自重	行程	A	C	D	D ₁	E	F	H	K	L	M	N	Q	S	T
QC-304-CM	227kg	QC-SA-085012	340g	32	54.8	8.7	6.7	12.7	41.1	35	74.2	52.4	125.7	M8 P=1.25	57.2	25.4	30.2	4.8
QC-305-CM											94.8							
QC-304-EM	386kg	QC-SA-105012	580g	42	76	8.8	8.3	16	41.1	41.1	93.5	58.8	158.2	M10 P=1.5	57.2	31.8	39.2	4.8
QC-305-EM											119.5							
QC-304-HM	680kg	QC-SA-125017	1480g	60	119.8	11.1	8.3	19.2	50.8	50.8	133.4	73.2	235	M12 P=1.75	71.4	44.4	49.2	6.4
QC-305-HM											171.6							
QC-304-EMSS	尺寸同 QC-304-EM, 主体材质为不锈钢																	

■ 夹紧状态



■ 产品特点: 主体材质 Q235, 底座为锻造合金钢。手柄开启角度为 190°, 行程为 50mm, 手柄采用包胶处理, 醒目、防油污、安全舒适, 安装方便。



1 代号	压把样式	底座样式	夹持力	自重
QC-303-EM	外螺纹圆杆	平面法兰底座	454kg	965g
QC-303-EMK	外螺纹圆杆 (带键)	平面法兰底座		

订购编号示例

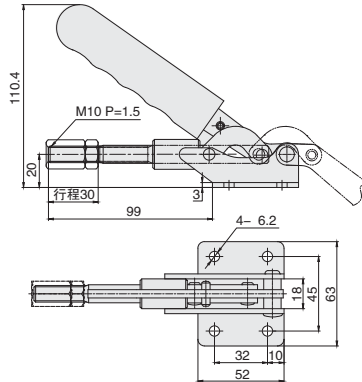
1 代号

QC-31501

■ 夹紧状态

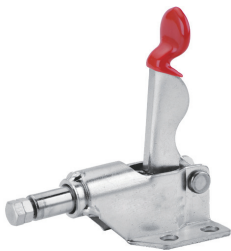


■ 产品特点: 主体材质 Q235。手柄开启角度为 190°, 行程为 30mm, 手柄采用包胶处理, 醒目、防油污、安全舒适, 安装方便。

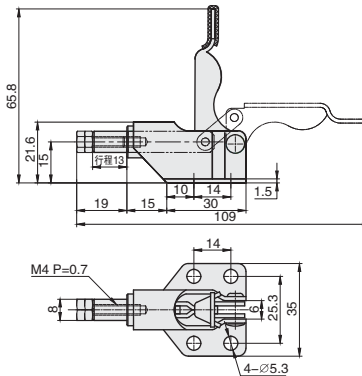


1 代号	压把样式	底座样式	夹持力	自重
QC-31501	外螺纹圆杆	平面法兰底座	200kg	380g

■ 夹紧状态



■ 产品特点: 主体材质 Q235。手柄开启角度为 93°, 行程为 13mm, 手柄采用包胶处理, 醒目、防油污、安全舒适, 安装方便。

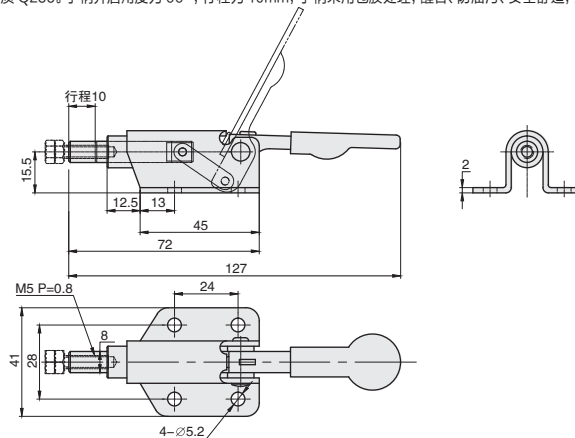


1 代号	压把样式	底座样式	夹持力	压头型号	自重
QC-36006	内螺纹圆杆	平面法兰底座	50kg	QC-SA-041507	64g

■ 夹紧状态



■ 产品特点: 主体材质 Q235。手柄开启角度为 66°, 行程为 10mm, 手柄采用包胶处理, 醒目、防油污、安全舒适, 安装方便。



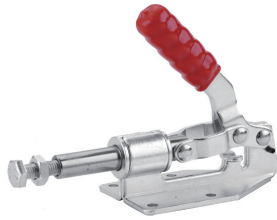
1 代号	压把样式	底座样式	夹持力	压头型号	自重
QC-36070	内螺纹圆杆	平面法兰底座	50kg	QC-SA-051508	100g

订购编号示例

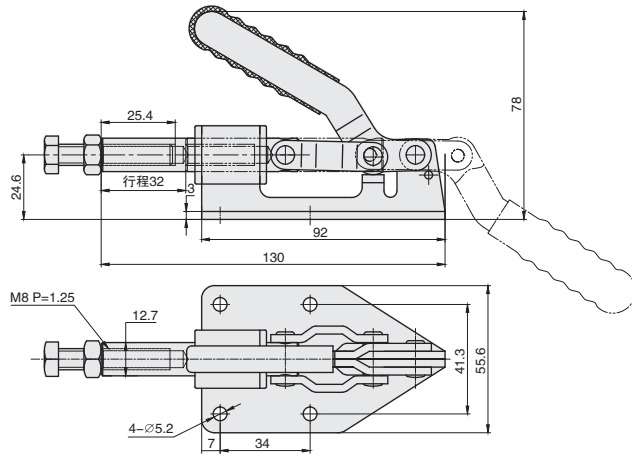
代号

QC-36092M

■ 夹紧状态

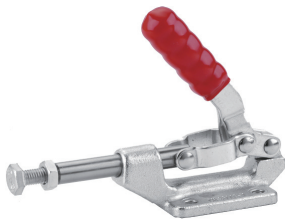


■ 产品特点: 主体材质 Q235。手柄开启角度为 180°, 行程为 32mm, 手柄采用包胶处理, 醒目、防油污、安全舒适, 安装方便。

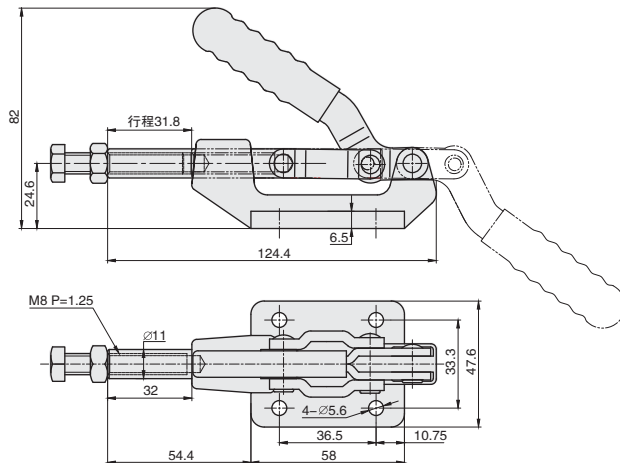


代号	压把样式	底座样式	夹持力	压头型号	自重
QC-36092M	内螺纹圆杆	平面法兰底座	180kg	QC-SA-085012	397g

■ 夹紧状态



■ 产品特点: 主体材质 Q235, 底座为锻造合金钢。手柄开启角度为 180°, 行程为 31.8mm, 手柄采用包胶处理, 醒目、防油污、安全舒适, 安装方便。



代号	压把样式	底座样式	夹持力	压头型号	自重
QC-36003M	内螺纹圆杆	平面法兰底座	272kg	QC-SA-085012	395g

订购编号示例

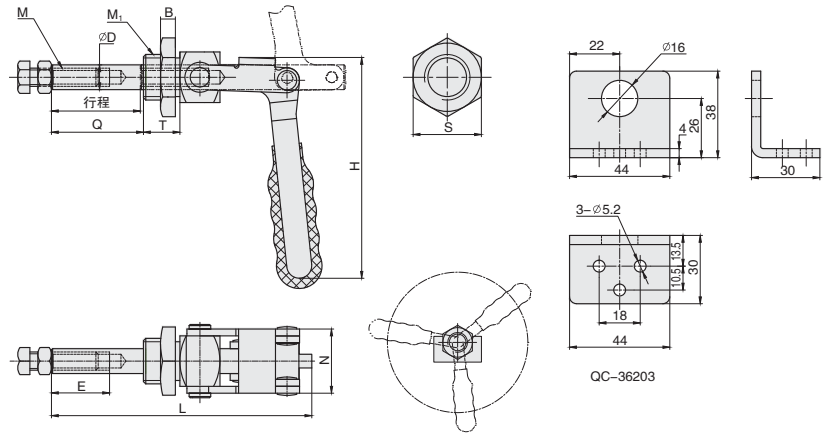
1 代号

QC-36020

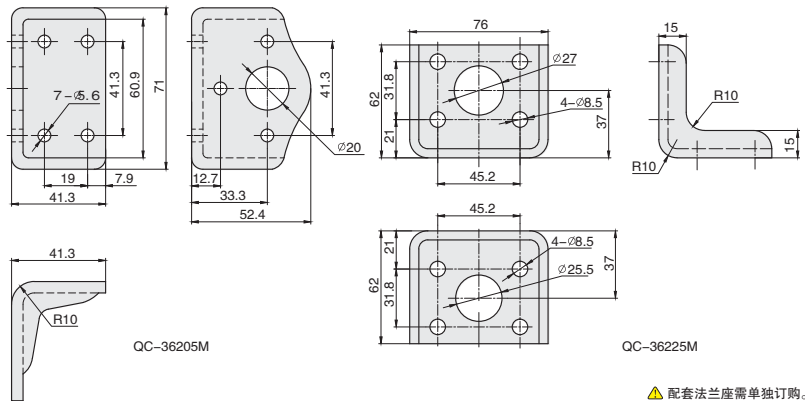
■ 夹紧状态



■ 产品特点: 主体材质 Q235, 夹具依靠外螺纹固定安装。手柄开启角度为 180°, 手柄采用包胶处理, 醒目、防油污、安全舒适, 安装方便。



360° 自由指定位置



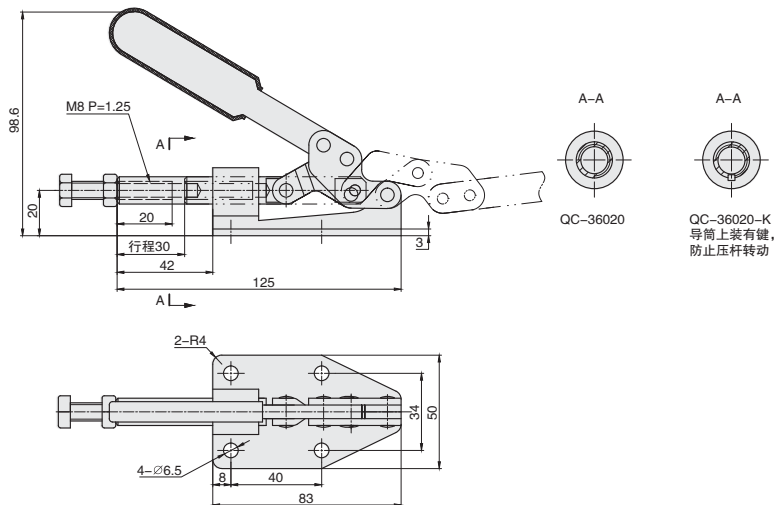
▲ 配套法兰座需单独订购。

1 代号	夹持力	压头型号	配套法兰座型号	自重	行程	B	D	E	H	L	M	M1	N	Q	S	T
QC-36202M	91kg	QC-SA-064010	QC-36203	113g	20	6.4	9.4	15.8	75	64.2	M6 P=1	M16 P=1.5	24	21	24	12.7
QC-36204M	136kg	QC-SA-085012	QC-36205M	270g	39	6.4	11	25.4	98	115	M8 P=1.25	M20 P=1.5	28.2	39.7	30	15.9
QC-36224M	318kg	QC-SA-105015	QC-36225M	770g	65.5	8	15.8	31.7	137	170.8	M10 P=1.5	M27 P=2.0	40	70.3	41	22.3

■ 夹紧状态



■ 产品特点: 主体材质 Q235。手柄开启角度为 144.5°, 行程为 30mm, 手柄采用包胶处理, 醒目、防油污、安全舒适, 安装方便。



1 代号	压把样式	底座样式	压头型号	夹持力	自重
QC-36020	内螺纹圆杆	平面法兰底座	QC-SA-085012	180kg	380g
QC-36020-K	内螺纹圆杆 (带键)	平面法兰底座			

订购编号示例

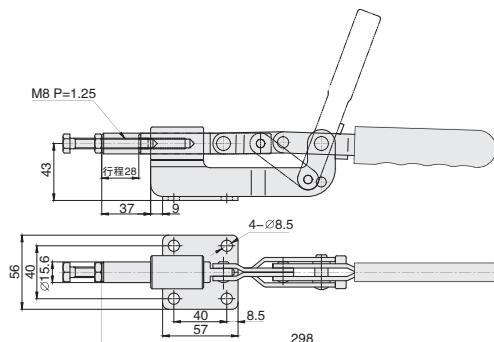
代号

QC-36060

■ 夹紧状态

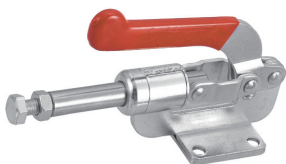


■ 产品特点: 主体材质 Q235。手柄开启角度为 76°, 行程为 28mm, 手柄采用包胶处理, 醒目、防油污、安全舒适, 安装方便。

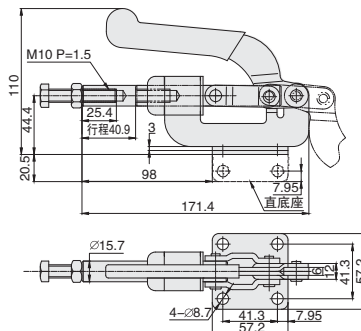


代号	压把样式	底座样式	压头型号	夹持力	自重
QC-36060	内螺纹圆杆	平面法兰底座	QC-SA-083012	300kg	690g

■ 夹紧状态



■ 产品特点: 主体材质 Q235。手柄开启角度为 180°, 行程为 40.9mm, 手柄采用包胶处理, 醒目、防油污、安全舒适, 安装方便。

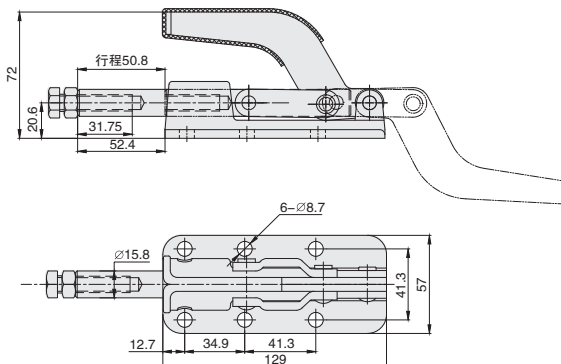


代号	压把样式	底座样式	压头型号	夹持力	自重
QC-36010M	内螺纹圆杆	平面法兰底座	QC-SA-105015	364kg	800g
QC-36012M	内螺纹圆杆	直底座			

■ 夹紧状态



■ 产品特点: 主体材质 Q235, 底座为锻造合金钢。手柄开启角度为 180°, 行程为 50.8mm, 手柄采用包胶处理, 醒目、防油污、安全舒适, 安装方便。



代号	压把样式	底座样式	压头型号	夹持力	自重
QC-36330M	内螺纹圆杆	平面法兰底座	QC-SA-105015	1136kg	1050g