

垂直式快速夹钳

橡胶压头 10 系列

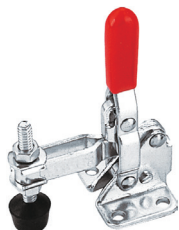


订购编号示例

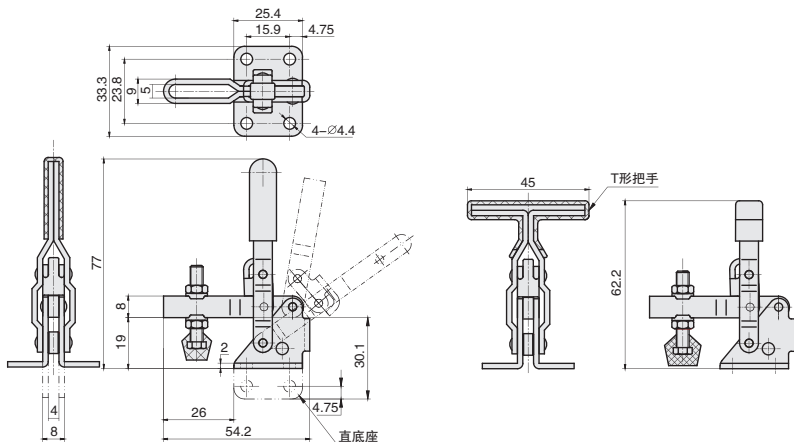
代号

QC-101-A

■ 夹紧状态



■ 产品特点: 主体材质 Q235, 压把开启角度为 100°, 手柄开启角度为 56°, 手柄采用包胶处理, 醒目、防油污、安全舒适。



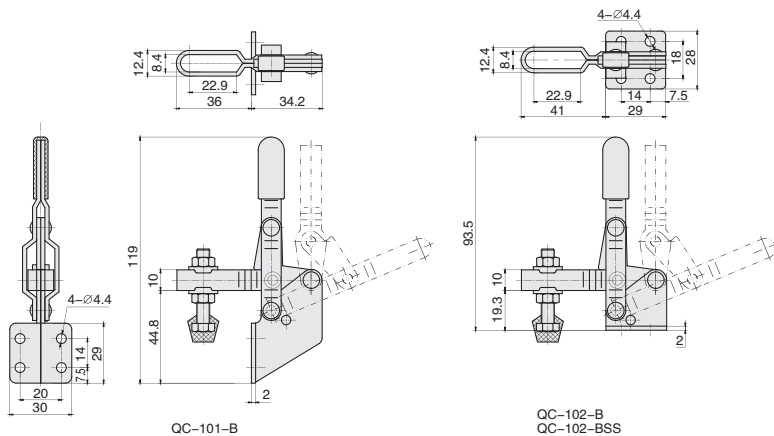
代号	压把样式	底座样式	把手样式	夹持力	压头型号	自重
QC-101-A	U形槽	平面法兰底座	直把手	50kg	QC-FC-10138	60g
QC-101-AI	U形槽	直底座	直把手			
QC-101-AT	U形槽	平面法兰底座	T形把手			
QC-101-AIT	U形槽	直底座	T形把手			
QC-101-ASS						

尺寸同 QC-101-A, 主体材质为不锈钢

■ 夹紧状态



■ 产品特点: 主体材质 Q235, 压把开启角度为 90°, 手柄开启角度为 65°, 手柄采用包胶处理, 醒目、防油污、安全舒适。



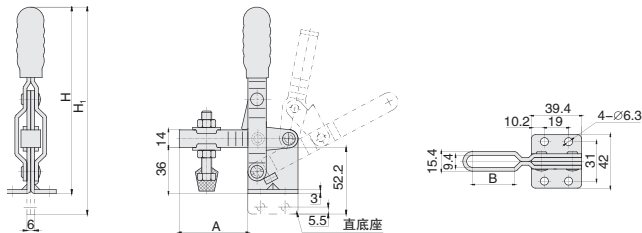
代号	压把样式	底座样式	把手样式	夹持力	压头型号	自重
QC-101-B	U形槽	侧面法兰底座	直把手	100kg	QC-FC-14134	120g
QC-102-B		平面法兰底座				115g
QC-102-BSS						

尺寸同 QC-102-B, 主体材质为不锈钢

■ 夹紧状态



■ 产品特点: 主体材质 Q235, 压把开启角度为 100°, 手柄开启角度为 60°, 手柄采用包胶处理, 醒目、防油污、安全舒适。



代号	压把样式	底座样式	把手样式	夹持力	压头型号	自重	A	B	H	H ₁	
QC-101-D	U形槽	平面法兰底座	直把手	180kg	QC-FC-56212	330g	54	32.7	145	-	
QC-101-DL	U形槽	平面法兰底座	长直把手			350g	54	32.7	182	-	-
QC-101-D-15	长U形槽	平面法兰底座	直把手			412g	154	132.7	145	-	-
QC-101-DI	U形槽	直底座	直把手			330g	54	32.7	-	159	-
QC-101-E	U形槽	平面法兰底座	直把手			380g	104	82.7	145	-	-
QC-101-E-20	U形槽	平面法兰底座	直把手			440g	204	182.7	145	-	-
QC-101-EI	U形槽	直底座	直把手			380g	104	82.7	-	159	-

订购编号示例

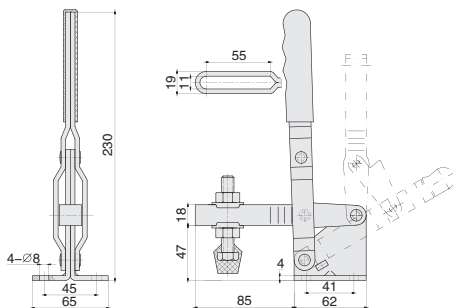
1 代号

QC-101-EL

■ 夹紧状态



■ 产品特点: 主体材质 Q235, 压把开启角度为 90°, 手柄开启角度为 60°, 手柄采用包胶处理, 醒目、防油污、安全舒适。



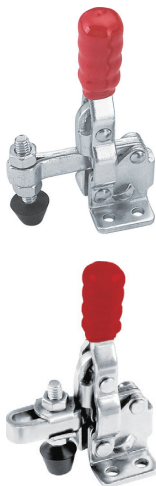
1 代号	夹持力	压头型号	自重
QC-101-EL	360kg	QC-FC-38312	860g

订购编号示例

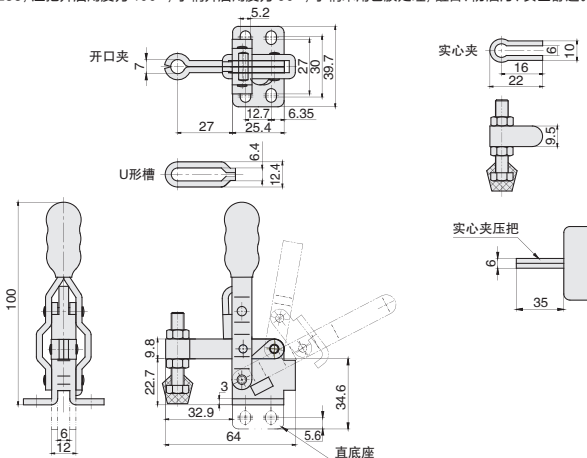
1 代号

QC-12050

■ 夹紧状态



■ 产品特点: 主体材质 Q235, 压把开启角度为 100°, 手柄开启角度为 60°, 手柄采用包胶处理, 醒目、防油污、安全舒适。



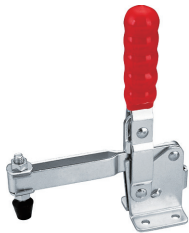
1 代号	压把样式	底座样式	把手样式	夹持力	压头型号	自重
QC-12050	开口夹	平面法兰底座	直把手	91kg	QC-FC-14134	170g
QC-12055	开口夹	直底座				
QC-12060	实心夹	平面法兰底座				
QC-12065	实心夹	直底座				
QC-12050-U	U形槽	平面法兰底座				
QC-12055-U	U形槽	直底座				

订购编号示例

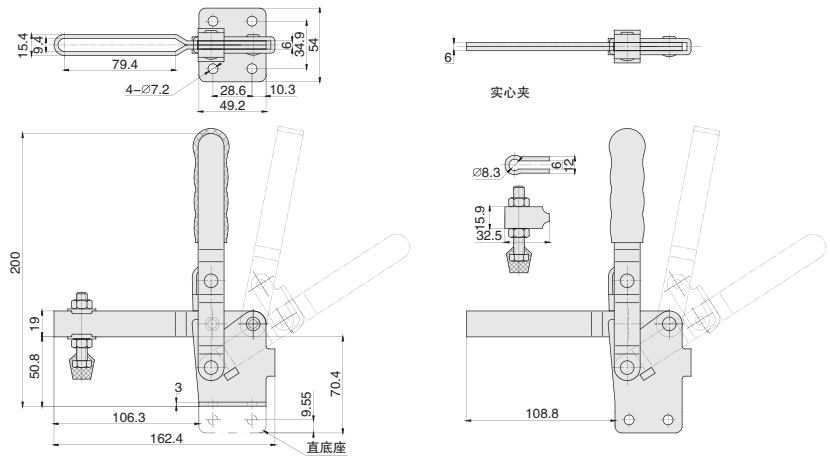
代号

QC-12205

■ 夹紧状态



■ 产品特点: 主体材质 Q235, 压把开启角度为 101°, 手柄开启角度为 57°, 手柄采用包胶处理, 醒目、防油污、安全舒适。

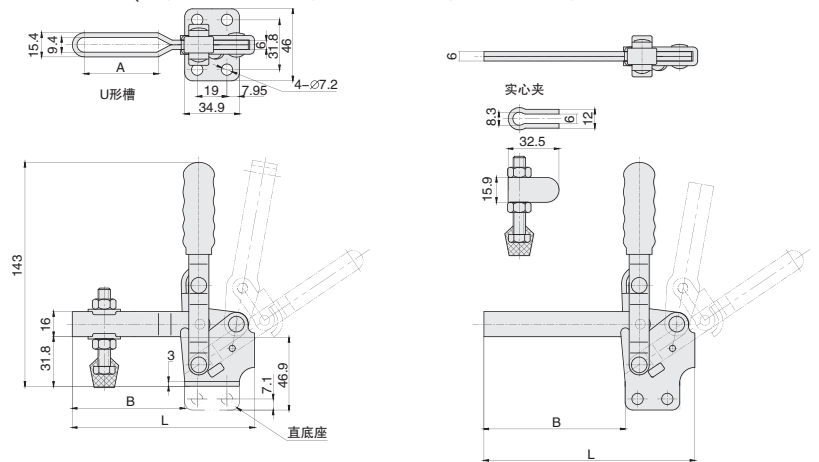


代号	压把样式	底座样式	把手样式	夹持力	压头型号	自重
QC-12205	U形槽	平面法兰底座	直把手	182kg	QC-FC-56212	620g
QC-12210	U形槽	直底座				
QC-12215	实心夹	平面法兰底座				
QC-12220	实心夹	直底座				

■ 夹紧状态



■ 产品特点: 主体材质 Q235, 压把开启角度为 100°, 手柄开启角度为 60°, 手柄采用包胶处理, 醒目、防油污、安全舒适。



代号	压把样式	底座样式	把手样式	夹持力	压头型号	自重	A	B	L			
QC-12130	U形槽	平面法兰底座	直把手	227kg	QC-FC-56212	355g	47.6	71.4	116			
QC-12132	长U形槽	平面法兰底座				370g	71.4	95.2	139.8			
QC-12135	U形槽	直底座				355g	47.6	71.4	116			
QC-12137	长U形槽	直底座				370g	71.4	95.2	139.8			
QC-12140	实心夹	平面法兰底座				340g	-	57.2	101.7			
QC-12142	长实心夹	平面法兰底座				355g	-	89.5	134			
QC-12145	实心夹	直底座				340g	-	57.2	101.7			
QC-12147	长实心夹	直底座				355g	-	89.5	134			
QC-12130-SS						尺寸同 QC-12130, 主体材质为不锈钢						

订购编号示例

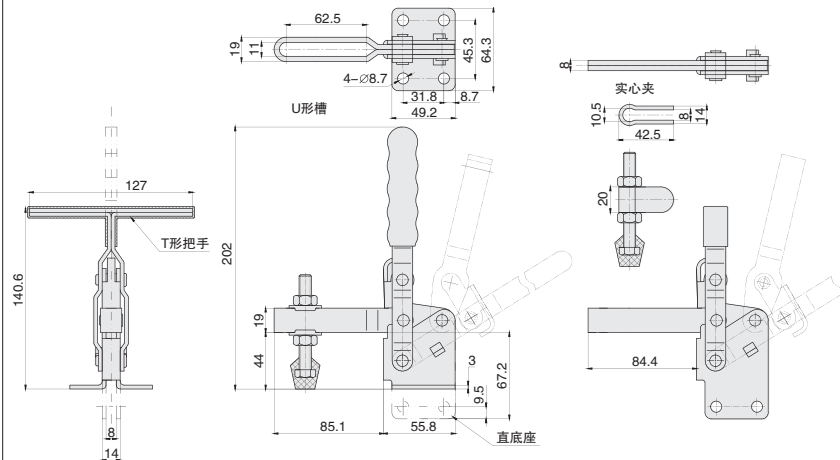
1 代号

QC-12265

■ 夹紧状态



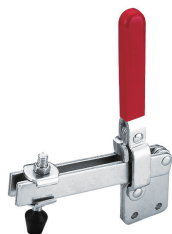
■ 产品特点: 主体材质 Q235, 压把开启角度为 105°, 手柄开启角度为 58°, 手柄采用包胶处理, 醒目、防油污、安全舒适, 产品关键部位装有耐磨套。



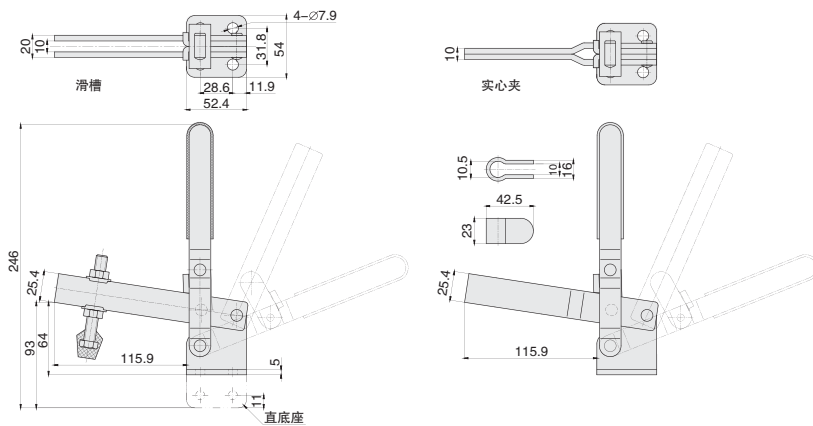
1 代号	压把样式	底座样式	把手样式	夹持力	压头型号	自重
QC-12265	U形槽	平面法兰底座	直把手	340kg	QC-FC-38312	635g
QC-12270	U形槽	直底座				635g
QC-12275	实心夹	平面法兰底座				680g
QC-12280	实心夹	直底座				680g
QC-12285	U形槽	平面法兰底座	T形把手			710g
QC-12290	U形槽	直底座				710g
QC-12295	实心夹	平面法兰底座				735g
QC-12300	实心夹	直底座				735g
QC-12265-SS						

尺寸同 QC-12265, 主体材质为不锈钢

■ 夹紧状态



■ 产品特点: 主体材质 Q235, 压把开启角度为 100°, 手柄开启角度为 65°, 手柄采用包胶处理, 醒目、防油污、安全舒适。



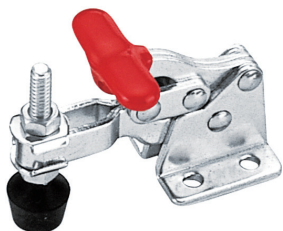
1 代号	压把样式	底座样式	把手样式	夹持力	压头型号	自重
QC-12305	滑槽	平面法兰底座	直把手	364kg	QC-FC-38312	990g
QC-12310	滑槽	直底座				
QC-12315	实心夹	平面法兰底座				
QC-12320	实心夹	直底座				

订购编号示例

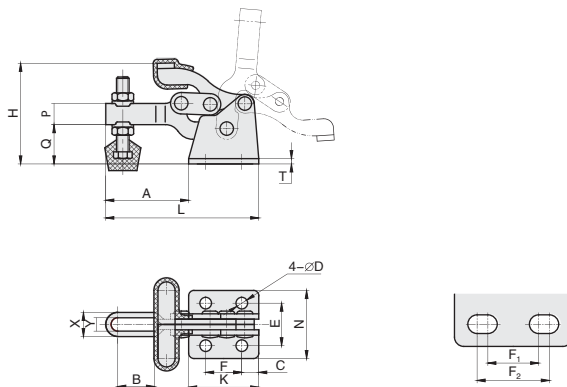
代号

QC-13005

■ 夹紧状态



■ 产品特点: 主体材质 Q235, 压把开启角度为 90°, 手柄开启角度为 170°, 手柄采用包胶处理, 醒目、防油污、安全舒适, QC-13008 产品转动关键部位装有耐磨套。

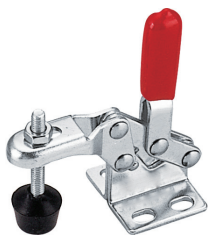


QC-13005
底座尺寸

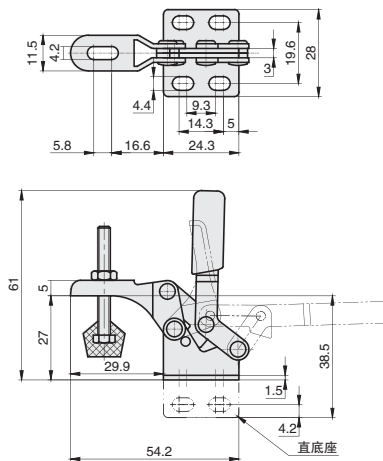
QC-13007
QC-13008
底座尺寸

代号	夹持力	压头型号	自重	A	B	C	D	E	F	F ₁	F ₂	H	K	L	N	Q	P	X	Y
QC-13005	68kg	QC-FC-10138	60g	30.8	12.7	6.4	4.4	15.9	13.5	-	-	35.2	26.2	57	25.4	14.7	7.9	9	5
QC-13007	150kg	QC-FC-56212	230g	15.4	19.5	10.3	7	29.4	-	19	27	58.7	44	93.7	46	22.2	12.7	15.4	9.4
QC-13008	320kg	QC-FC-38312	590g	18.4	28.9	12.7	7.9	38.1	-	31	39	88.1	64.3	135	62.7	33.3	19	18.4	10.4
QC-13005-SS	尺寸与 QC-13005 相同, 主体材质为不锈钢																		
QC-13007-SS	尺寸与 QC-13007 相同, 主体材质为不锈钢																		

■ 夹紧状态



■ 产品特点: 主体材质 Q235, 压把开启角度为 80°, 手柄开启角度为 88°, 手柄采用包胶处理, 醒目、防油污、安全舒适。



代号	压把样式	底座样式	把手样式	夹持力	压头型号	自重
QC-13009	滑道	平面法兰底座	直把手	30kg	QC-FC-044207	40g
QC-14009	滑道	直底座				

订购编号示例

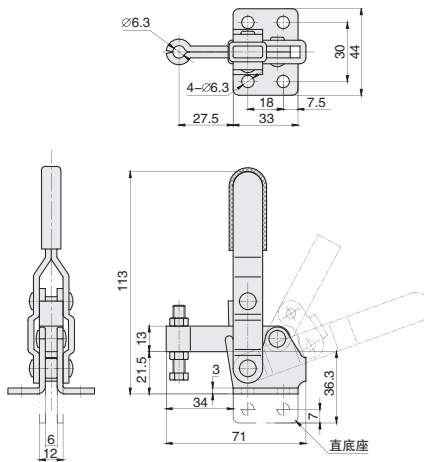
1 代号

QC-11401

■ 夹紧状态

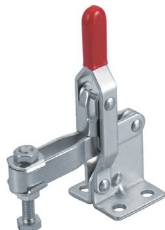


■ 产品特点: 主体材质 Q235, 压把开启角度为 95°, 手柄开启角度为 65°, 手柄采用包胶处理, 醒目、防油污、安全舒适。

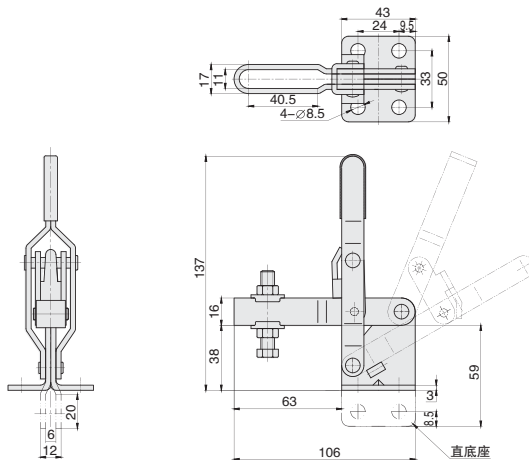


1 代号	底座样式	把手样式	夹持力	压头型号	自重
QC-11401	平面法兰底座	直把手	100kg	QC-SA-064010	200g
QC-12401	直底座				

■ 夹紧状态



■ 产品特点: 主体材质 Q235, 压把开启角度为 94°, 手柄开启角度为 45°, 手柄采用包胶处理, 醒目、防油污、安全舒适。



1 代号	压把样式	底座样式	把手样式	夹持力	压头型号	自重
QC-11421	U 形槽	平面法兰底座	直把手	200kg	QC-SA-085012	370g
QC-12421	U 形槽	直底座				
QC-11421-SS						

订购编号示例

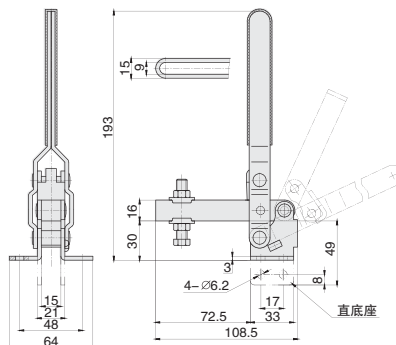
代号

QC-11412

■ 夹紧状态



■ 产品特点: 主体材质 Q235, 压把开启角度为 110°, 手柄开启角度为 64°, 手柄采用包胶处理, 醒目、防油污、安全舒适。

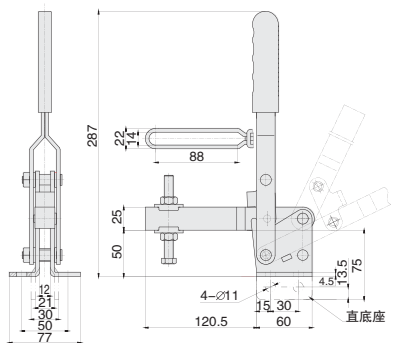


代号	压把样式	底座样式	把手样式	夹持力	压头型号	自重
QC-11412	U形槽	平面法兰底座	直把手	200kg	QC-SA-085012	420g
QC-12412	U形槽	直底座				

■ 夹紧状态



■ 产品特点: 主体材质 Q235, 压把开启角度为 115°, 手柄开启角度为 64°, 手柄采用包胶处理, 醒目、防油污、安全舒适。

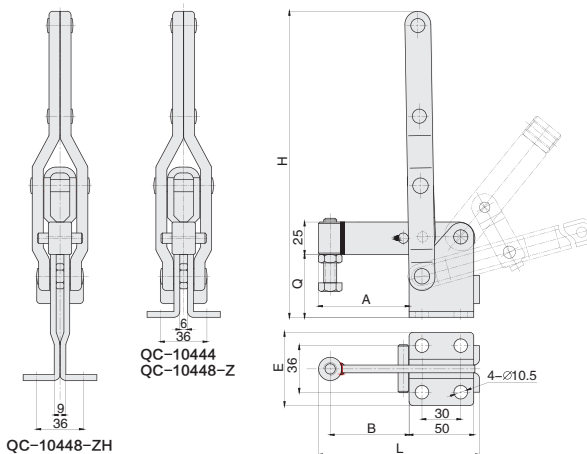


代号	压把样式	底座样式	把手样式	夹持力	压头型号	自重
QC-14412	U形槽	平面法兰底座	直把手	300kg	QC-SA-109015	1340g
QC-13412	U形槽	直底座				

■ 夹紧状态



■ 产品特点: 主体材质 Q235, 压把开启角度为 129°, 手柄开启角度为 75.5°。



代号	夹持力	压头型号	自重	A	B	E	L	Q	H
QC-10444	400kg	QC-SA-38200	870g	70	61	56.6	124.5	48.7	236.7
QC-10448-Z			840g	37	28.1	56.6	91.5	48.7	236.7
QC-10448-ZH			1000g	37	28.1	57	91.6	97.5	285.5

订购编号示例

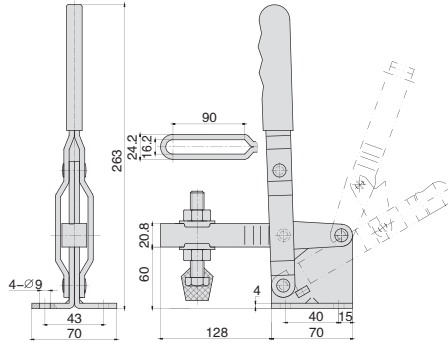
1 代号

QC-10247

■ 夹紧状态



■ 产品特点: 主体材质 Q235, 压把开启角度为 101°, 手柄开启角度为 63°, 手柄采用包胶处理, 醒目、防油污、安全舒适。

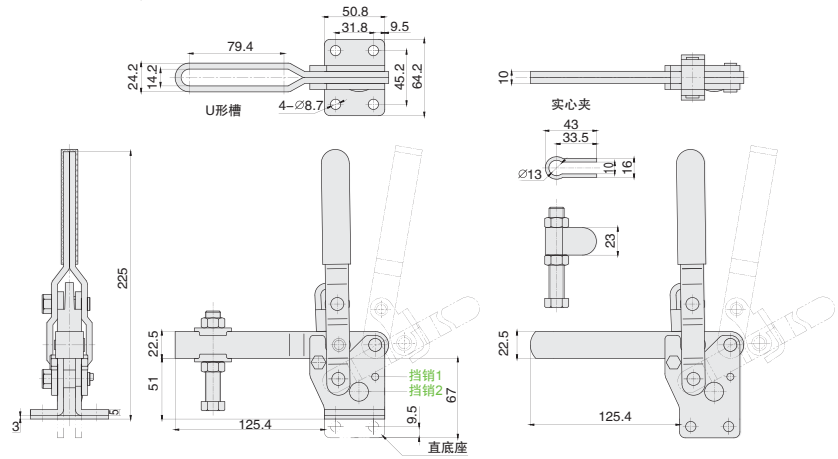


1 代号	夹持力	压头型号	自重
QC-101-H	450kg	QC-SA-12300	1250g

■ 夹紧状态



■ 产品特点: 主体材质 Q235, 压把开启角度为 100° / 115°, 手柄开启角度为 62° / 68°, 手柄采用包胶处理, 醒目、防油污、安全舒适, 转动关键部位装有耐磨套, 可通过改变挡销位置调节张开角度。

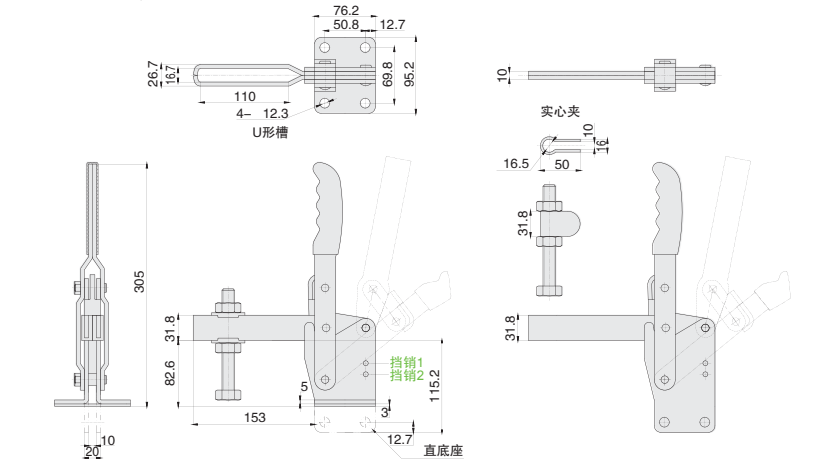


1 代号	压把样式	底座样式	把手样式	夹持力	压头型号	自重
QC-10247	U 形槽	平面法兰底座	直把手	450kg	QC-SA-12300	1250g
QC-10248	U 形槽	直底座				
QC-10249	实心夹	平面法兰底座				
QC-10250	实心夹	直底座				

■ 夹紧状态



■ 产品特点: 主体材质 Q235, 压把开启角度为 100° / 140°, 手柄开启角度为 48° / 60°, 手柄采用包胶处理, 醒目、防油污、安全舒适, 转动关键部位装有耐磨套, 可通过改变挡销位置调节张开角度。



1 代号	压把样式	底座样式	把手样式	夹持力	压头型号	自重
QC-101-J	U 形槽	平面法兰底座	直把手	550kg	QC-SA-58500	2540g
QC-101-JSB	U 形槽	直底座				
QC-101-JS	实心夹	平面法兰底座				
QC-101-JSI	实心夹	直底座				

订购编号示例

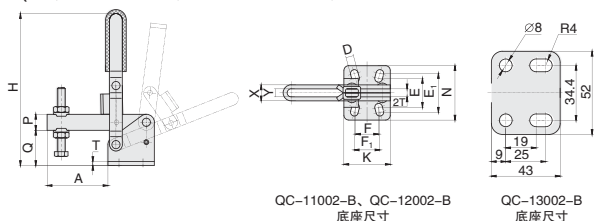
1 代号

QC-11002-B

■ 夹紧状态



■ 产品特点: 主体材质 Q235, 手柄采用包胶处理, 醒目、防油污、安全舒适, 产品转动关键部位装有耐磨套。

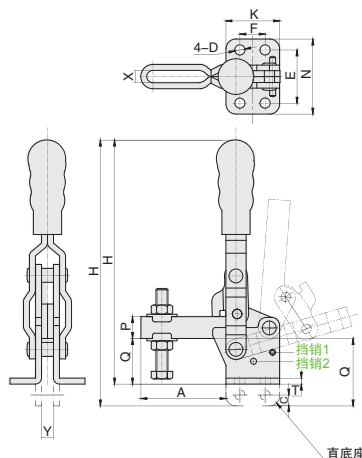


1 代号	夹持力	压头型号	压把开启角度	手柄开启角度	自重	A	D	E	E ₁	F	F ₁	H	K	N	Q	P	T	X	Y
QC-11002-B	75kg	QC-SA-054008	96°	66°	128g	38	4.8	18	24.2	14.3	16	97	29	34	22	10	2.5	10	5
QC-12002-B	150kg	QC-SA-064010	108°	70°	240g	44	5.5	25	27	12.7	19	137	35	42	31	13	3	11.1	6.1
QC-13002-B	150kg	QC-SA-086512	106°	67°	520g	100	-	-	-	-	-	196	43	52	35	19	3	15.4	9.4

■ 夹紧状态



■ 产品特点: 主体材质 Q235, 手柄采用包胶处理, 醒目、防油污、安全舒适, 产品转动关键部位装有耐磨套。



1 代号	压把样式	底座样式	夹持力	压头型号	压把开启角度	手柄开启角度	自重	A	D	C	E	F	H	K	N	Q	P	T	X	Y
QC-10751-B	U形槽	直底座	75kg	QC-SA-055008	130°/195°	90°/125°	50g	31	4.4	5	-	16	98	26	-	28	9	2	5.5	4
QC-10752-B	U形槽	平面法兰底座	75kg	QC-SA-055008	130°/195°	90°/125°	50g	31	4.4	-	24	16	86.5	26	34	16	9	2	5.5	4
QC-11501-B	U形槽	直底座	150kg	QC-SA-065010	95°/185°	75°/110°	230g	43	5.1	5.4	-	12.7	135	27	-	33.4	11	3	6.2	5.8
QC-11502-B	U形槽	平面法兰底座	150kg	QC-SA-065010	95°/185°	75°/110°	230g	43	5.1	-	26.8	14.3	123	27	37.8	23	11	3	6.2	5.8
QC-12501-B	U形槽	直底座	250kg	QC-SA-085012	90°/150°	70°/100°	418g	75	7.1	7	-	12.7	190	35	-	46	17.5	3	8.9	7
QC-12502-B	U形槽	平面法兰底座	250kg	QC-SA-085012	90°/150°	70°/100°	418g	75	7.1	-	32	-	175	35	47	32	17.5	3	8.9	7
QC-13501-B	U形槽	直底座	350kg	QC-SA-108015	90°/180°	70°/100°	800g	95	8.3	9.6	-	14.3	240	50	-	63.6	22	4	10.6	9.6
QC-13502-B	U形槽	平面法兰底座	350kg	QC-SA-108015	90°/180°	70°/100°	800g	95	8.3	-	45	12.7	220	50	64	43	22	4	10.6	9.6