

锁紧螺母

32



www.ant-fa.com
更多产品规格请与爱安特联络咨询

用途

锁紧螺母因其能有效提高组装精度,改善主轴挠性,安装简单、不易松脱,并延长工件使用寿命,而被广泛应用于需要精密、强力、安全锁紧的精密机构上。

锁紧螺母应用领域

机床、纺织、印刷、离心机、涡轮压缩机、空调、陆地海洋作业、运输设备、航空设备、船用设备、核工业、农业和食品工业、建筑机械、特种机械、及其他多种用途的各种结构形式的锁紧螺母。

材料

锁紧螺母采用高强度碳钢制成。

安装

锁紧螺母装配极其简单,利用钩形扳手或插式扳手以额定拧紧力矩旋紧,必要的拧紧力矩视必需的预紧而定。预锁紧螺母本体时,首先应一次将锁紧螺母通过内六角扳手轻轻拧至感觉受阻为止。然后再重新依次拧紧螺钉。

拆卸

不带锁紧销的螺母拆卸时松开锁紧螺钉即可,带有锁紧销的螺母即使松开锁紧螺钉,锁紧销仍未放松与轴螺纹的啮合。当用橡皮锤在靠近锁紧螺钉处轻轻敲打螺母,将锁紧销松开,方可把螺母旋下。由于用磷青铜制的锁紧销再张紧时不会发生变形,所以螺母松开后还可反复多次使用。

特点和优势

- 定位面和螺纹之间的最大轴向跳动: 0.005 mm;
- 可调整弥补角轻微偏差;
- 细螺距;
- 承受高轴向载荷;
- 可靠有效的锁定机制;
- 安装和拆卸非常简单;
- 无需键槽;
- 可重复使用;
- 设计用于频繁的安装和拆卸;

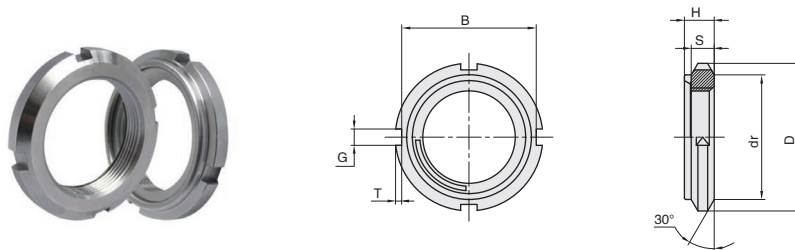
锁紧螺母

钢片锁紧螺母 / 精密锁紧螺母



产品特点: 螺纹精度 ISO 6H, 端面偏摆 (垂直度) 0.005。

材质
D IN C 45

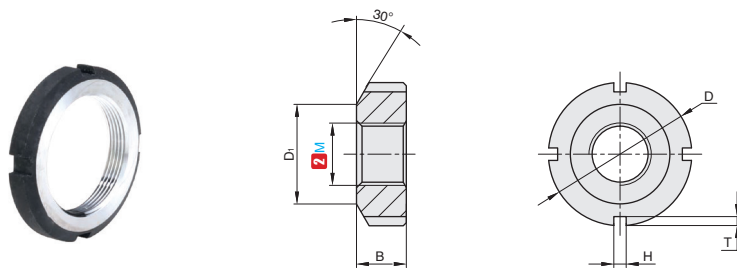


订购编号示例 **1**代号 - **2**M
PNCN - M12

1代号	2M	主要尺寸								
		螺距 P	dr	D	B	S	H	G	T	
PNCN	M12	1	17	22	18	4	5.4	3	2	
	M15	1	21	25	21	5	6.5	4	2	
	M17	1	24	28	24	5	6.4	4	2	
	M20	1	26	32	28	6	7.7	4	2	
	M25	1.5	32	38	34	7	9.1	5	2	
	M30	1.5	38	45	41	7	9.1	5	2	
	M35	1.5	44	52	48	8	10.2	5	2	
	M40	1.5	50	58	53	9	11.2	6	2.5	
	M45	1.5	56	65	60	10	12.5	6	2.5	
M50	1.5	61	70	65	11	13.5	6	2.5		

产品特点: 螺纹精度 ISO 6H, 端面偏摆 (垂直度) 0.005。

材质
S45C



订购编号示例 **1**代号 - **2**M
PNCM - M10

1代号	2M	主要尺寸					
		螺距 P	D	D ₁	B	G	T
PNCM	M10	0.75	18	13.5	4	3	2
	M12	1	22	17	4	3	2
	M15	1	25	21	5	4	2
	M17	1	28	22	5	4	2
	M20	1	32	26	6	4	2
	M25	1.5	38	32	7	5	2
	M30	1.5	45	38	7	5	2
	M35	1.5	52	44	8	5	2
	M40	1.5	58	50	9	6	2.5
	M45	1.5	65	56	10	6	2.5
M50	1.5	70	61	11	6	2.5	

锁紧螺母

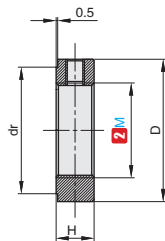
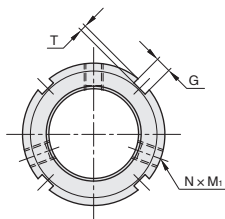
径向锁紧螺母 / 径向锁紧螺母方型



产品特点: 螺纹精度 ISO 4H, 标准型端面偏摆 (垂直度) 0.005, 精密型端面偏摆 (垂直度) 0.002。

材质

42CrMo



订购编号示例

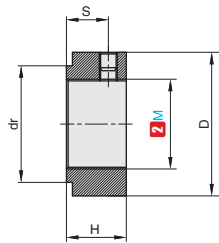
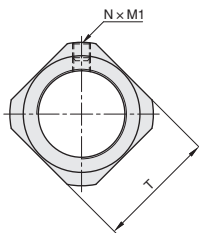
1 代号 - 2 M
PNCE - M12

1 代号	2 M	主要尺寸							
		螺距 P	D	H	G	T	dr	N x M ₁	紧固力矩 Nm
PNCE 标准型 PNCF 精密型	M8	0.75	16	8	3	2	13	2 x M4	3.5
	M10	1	18				16		
	M12	1	20				16		
	M15	1	25				21		
	M17	1	28	10	4		23	2 x M5	4.5
	M20	1	32				27	3 x M5	
	M25	1.5	38	12	5		33	3 x M6	8
	M30	1.5	45				40		
	M35	1.5	52			47			
	M40	1.5	58			52			
	M45	1.5	65	14	6	2.5	59	3 x M8	18
	M50	1.5	70				64		
	M55	2	75	16	7		68		
	M60	2	80				73		

产品特点: 螺纹精度 ISO 4H, 端面偏摆 (垂直度) 0.005。

材质

D IN C 45



订购编号示例

1 代号 - 2 M - 3 螺距 P
PNCL - M12 - 1

1 代号	2 M	主要尺寸						
		3 螺距 P	D	dr	H	S	T	N x M
PNCL	M5	0.5	12.5	8	5	2.7	12	1 x M3
	M6	0.75	13.5	9	5	2.7	12	1 x M3
	M8	1	16	11	6.5	4	14	1 x M3
	M8	0.75	16	11	6.5	4	14	1 x M3
	M10	1	19	13	8	5	17	2 x M4
	M10	0.75	19	13	8	5	17	2 x M4
	M12	1	22	16	8	5	19	2 x M4
	M15	1	25	19	8	4.5	22	2 x M4
	M17	1	29	21	13	9	24	2 x M4
	M20	1	35	27	11	7	30	2 x M5
	M25	1.5	43	32	15	10	35	2 x M6
	M30	1.5	48	37	20	14	40	2 x M8