

## 六角支柱

# 30



[www.ant-fa.com](http://www.ant-fa.com)  
更多产品规格请与爱安特联络咨询

## 六角支柱特点

■ 精度等级高、耐用  
加工精度等级高，结实耐用。

■ 扳手部位多、可临近工件使用、操作简单  
六角形支柱能使用扳手的部位比圆形支柱多，即使在工件附近也能使用扳手，每隔 60° 扳手就能换位，操作简单便捷。

■ 耐腐蚀、可在恶劣环境使用  
材质采用钢发黑、镀镍或者 SUS303 材质，耐腐蚀，在恶劣的工况下也能正常使用。

■ 产品形状  
本公司产品规格多样，两端有各种形状组合，满足不同场合的应用需求。并可以根据客户的设计进行各种追加工。  
产品规格：六角对边尺寸 5、6、7、8、10、12、13、14、17、19、24、27、30、32 等，长度可根据客户需求进行定制。

## 特点、应用场合



小径六角支柱  
两端内螺纹·内外螺纹型



六角支柱  
两端内螺纹



六角支柱  
内外螺纹型



六角支柱  
螺纹长度指定型



六角支柱  
一端内螺纹型·一端外螺纹型



带台阶六角支柱  
两端内螺纹型



带台阶六角支柱  
内外螺纹型



带台阶六角支柱  
两端外螺纹型

### 特点

- 用于两个工件连接，两工件之间不方便使用扳手进行连接时，可使用六角支柱为媒介进行连接。
- 内螺纹端连接时，需将被连接工件加工沉头孔，然后进行连接。
- 外螺纹端连接时，需将被连接工件加工通孔，然后进行连接。

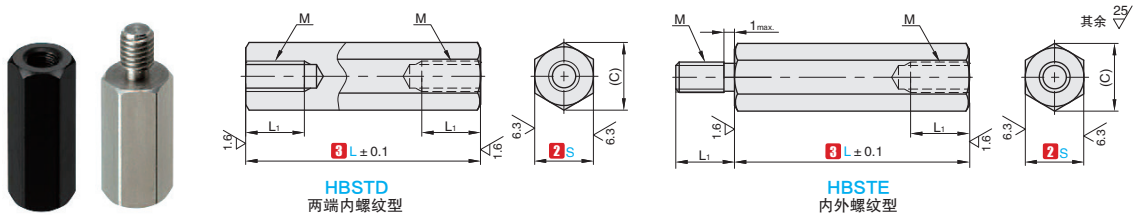
### 应用场合

适用于多种场合：简易分度转台、薄板定位、圆柱形片热熔敷、工件吸附移栽机构、工件引入机构等多种场合。

# 小径六角支柱

## 两端内螺纹型 / 内外螺纹型

产品特点: 可在空间狭窄或需要节省空间的场所使用。



订购编号示例 **1**代号 - **2**S - **3**L - **4**材料代码  
 HBSTD - 5.5 - 8 - B

<b>1</b> 代号	<b>2</b> S	<b>3</b> L																M	L <sub>1</sub>	(C)		
HBSTD	▲4	5	6	7	8	9	10											15	20		5	4.6
	▲5	5	6		8	9	10											15	20	M2.6	5	5.8
HBSTE	5.5	5	6	7	8	9	10	11	12	13	14	15	16	17	18	20	M3	6	6.3			

- ▲ S尺寸4·5仅C材质适用。
- ▲ 四氧化三铁保护膜产品、无电解镀镍产品带有防锈油。
- ▲ 两端内螺纹型  $L \leq M \times 6$  时, 底孔可能会贯通。
- ▲ 内外螺纹型 L 尺寸为 5、6 时, L<sub>1</sub> 尺寸为 3、4。
- ▲ 如对防锈有要求, 请优先选择无电解镀镍表面处理或者不锈钢 SUS303 材质的产品。

### 材料说明

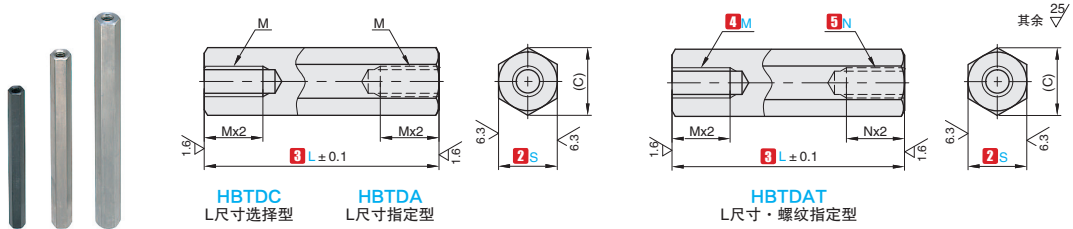
代号	类型	<b>4</b> 材料代码	材质	表面处理
HBSTD HBSTE	两端内螺纹型 内外螺纹型	A	一般结构用钢或 SUM 材	四氧化三铁保护膜
		B		无电解镀镍
		C	SUS303	-

# 六角支柱

## 两端内螺纹型



■产品特点: 全长可选范围较大。



**订购编号示例**

1 代号	2 S	3 L	4 M	5 N	6 材料代码	7 追加工代码
HBTDC	8	25			B	
HBTDAT	8	25	4	4	B	LPC

1 代号	2 S	3 L (固定尺寸选择)																M (粗牙螺纹) (C)			
		6	15	20	25	30	35	40	45	50	60	70	80	90	100	110	120	130	140	150	3
HBTDC	7	20	25	30	35	40	45	50	60	70	80	90	100	110	120	130	140	150	200	4	8.1
	8	20	25	30	35	40	45	50	60	70	80	90	100	110	120	130	140	150	200	5	9.2
	10	25	30	35	40	45	50	60	70	80	90	100	110	120	130	140	150	200	6	11.5	
	12	25	30	35	40	45	50	60	70	80	90	100	110	120	130	140	150	200	6	13.9	
	13	35	40	45	50	60	70	80	90	100	110	120	130	140	150	200	8	15			
	14	35	40	45	50	60	70	80	90	100	110	120	130	140	150	200	8	16.2			
	17	40	45	50	60	70	80	90	100	110	120	130	140	150	200	10	19.6				
	19	50	60	70	80	90	100	110	120	130	140	150	200	12	21.9						

- ▲ L ≤ M×4 的内螺纹为通孔。
- ▲ L ≤ M×6 时, 内螺纹底孔可能会贯通。
- ▲ L ≤ (M×2+5) + (N×2+5) 时, 内螺纹底孔可能会贯通。
- ▲ 材质一般结构用钢的产品带有防锈油。
- ▲ 如对防锈有要求, 请优先选择无电解镀锌表面处理或者不锈钢 SUS304 材质的产品。

### ■ L 尺寸指定型

1 代号	2 S	3 L 指定单位 0.5mm	M (粗牙螺纹)	(C)
HBTDA	5	8 ~ 100	2.6	5.8
	6	8 ~ 100	3	6.9
	7	10 ~ 200	4	8.1
	8	15 ~ 250	5	9.2
	10	25 ~ 350	6	11.5
	12	25 ~ 500	6	13.9
	13	30 ~ 500	8	15
	14	25 ~ 600	8	16.2
	17	40 ~ 600	10	19.6
	19	50 ~ 600	12	21.9
	24	50 ~ 800	16	27.7
	27	60 ~ 800	20	31.2
	30	60 ~ 1000	20	34.6
32	75 ~ 1000	24	36.9	

### ■ L 尺寸·螺纹指定型

1 代号	2 S	3 L 指定单位 0.5mm	4 M (粗牙) · 5 N (粗牙)	(C)
HBTDAT	5	8 ~ 100	2 2.6	5.8
	6	15 ~ 100	3 4	6.9
	7	15 ~ 200	3 4 5	8.1
	8	20 ~ 250	3 4 5 6	9.2
	10	25 ~ 350	3 4 5 6 8	11.5
	12	25 ~ 500	3 4 5 6 8	13.9
	13	30 ~ 500	3 4 5 6 8 10	15
	14	30 ~ 600	3 4 5 6 8 10	16.2
	17	40 ~ 600	4 5 6 8 10 12	19.6
	19	50 ~ 600	4 5 6 8 10 12 16	21.9
	24	60 ~ 800	5 6 8 10 12 16 20	27.7
	27	60 ~ 800	5 6 8 10 12 16 20	31.2
	30	75 ~ 1000	5 6 8 10 12 16 20 24	34.6
	32	75 ~ 1000	5 6 8 10 12 16 20 24	36.9

代号	类型	1 材料代码	材质	表面处理	L 尺寸公差通常为
HBTDA HBTDAT	L 尺寸指定型 L 尺寸·螺纹尺寸指定型	A	一般结构用钢	四氧化三铁保护膜	L8 ~ 300 ±0.2
		B		无电解镀锌	L300.5 ~ 600 ±0.3
		D		-	L600.5 ~ 1000 ±0.4
		E		SUS304	-
HBTDC	L 尺寸选择型	A	一般结构用钢	四氧化三铁保护膜	
		B		无电解镀锌	
		E		SUS304	-

### ■ 追加工

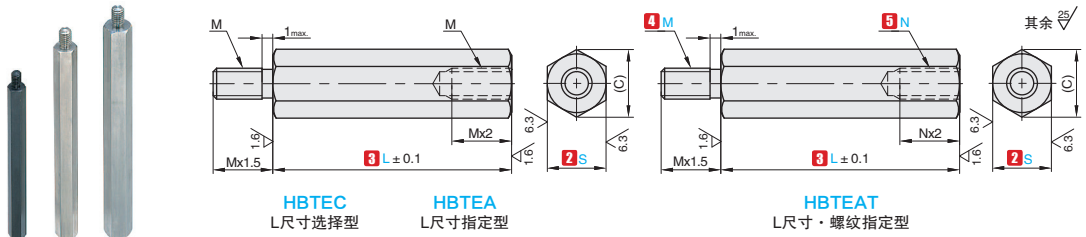
7 追加工类型	变更 L 尺寸公差	变更内螺纹有效长度
追加工代码	LPC	LTM · LTN
示例图		
详细说明	L 尺寸公差如下所示。 适用 LPC 时, L 尺寸指定单位可为 0.1mm	将内螺纹有效长度变更为 LTM/LTN ▲ M×12+N×12 ≤ L。 ▲ 仅 L 尺寸·螺纹尺寸指定型适用。 ▲ S=5 不适用。
指定方法	指定方法 LPC	指定方法 LTM

▲ L 尺寸选择型不适用。

# 六角支柱

## 内外螺纹型

■产品特点: 需指定外螺纹长度时, 请选择 LTM 追加工, 或选用其它同类型产品。



**订购编号示例**

1代号 - 2S - 3L - 4M - 5N - 6材料代码 - 7追加工代码

HBTEC - 8 - 25  
HBTEAT - 8 - 25 - 4 - 4 - B - LPC

1代号	2S	3L (固定尺寸选择)																M (粗牙螺纹)	(C)			
		6	7	8	10	12	13	14	17	19	15	20	25	30	35	40	45			50		
HBTEC	6	15	20	25	30	35	40	45	50									3	6.9			
	7		20	25	30	35	40	45	50	60	70	80	90	100	110	120	130	140	150	4	8.1	
	8		20	25	30	35	40	45	50	60	70	80	90	100	110	120	130	140	150	200	5	9.2
	10			25	30	35	40	45	50	60	70	80	90	100	110	120	130	140	150	200	6	11.5
	12			25	30	35	40	45	50	60	70	80	90	100	110	120	130	140	150	200	6	13.9
	13				35	40	45	50	60	70	80	90	100	110	120	130	140	150	200		8	15
	14				35	40	45	50	60	70	80	90	100	110	120	130	140	150	200		8	16.2
	17					40	45	50	60	70	80	90	100	110	120	130	140	150	200		10	19.6
	19						50	60	70	80	90	100	110	120	130	140	150	200		12	21.9	

▲ 材质一般结构用钢的产品带有防锈油。  
▲ 如对防锈有要求, 请优先选择无电解镀镍表面处理或者不锈钢 SUS304 材质的产品。

### L 尺寸指定型

1代号	2S	3L 指定单位 0.5mm	M (粗牙螺纹)	(C)
HBTEA	5	8~100	2.6	5.8
	6	15~100	3	7
	7	20~200	4	8
	8	20~250	5	9
	10	25~350	6	12
	12	25~500	6	14
	13	30~500	8	15
	14	30~600	8	16
	17	35~600	10	20
	19	45~600	12	22
	24	55~700	16	28
	27	65~800	20	31.2
	30	65~1000	20	34.6
32	80~1000	24	36.9	

### L 尺寸·螺纹指定型

1代号	2S	3L 指定单位 0.5mm	4M (粗牙)	5N (粗牙)	(C)
HBTEAT	5	8~100	2 2.6 3	2 2.6	5.8
	6	15~100	3 4 5	3 4	7
	7	20~200	3 4 5	3 4	8
	8	20~250	3 4 5	3 4 5	9
	10	25~350	3 4 5 6	3 4 5 6	12
	12	25~500	3 4 5 6 8 10	3 4 5 6 8	14
	13	30~500	3 4 5 6 8 10	3 4 5 6 8	15
	14	35~600	3 4 5 6 8 10 12	3 4 5 6 8 10	16
	17	35~600	4 5 6 8 10 12	4 5 6 8 10	20
	19	45~600	4 5 6 8 10 12 16	4 5 6 8 10 12	22
	24	55~700	5 6 8 10 12 16 20	5 6 8 10 12 16	28
	27	65~800	5 6 8 10 12 16 20 24	5 6 8 10 12 16 20	31.2
	30	80~1000	5 6 8 10 12 16 20 24	5 6 8 10 12 16 20 24	34.6
32	80~1000	5 6 8 10 12 16 20 24	5 6 8 10 12 16 20 24	36.9	

▲ L=8·9 时, 内螺纹深度为 M×1.5。  
▲ L ≥ N×3+2。  
▲ M2.6 且 L=8·9 时, 内螺纹深度为 M×1.5。

代号	类型	6材料代码	材质	表面处理
HBTEA HBTEAT	L 尺寸指定型 L 尺寸·螺纹尺寸指定型	A	一般结构用钢	四氧化三铁保护膜
		B		无电解镀镍
		D		-
		E	SUS304	-
		A	一般结构用钢	四氧化三铁保护膜
HBTEC	L 尺寸选择型	B	一般结构用钢	无电解镀镍
		E	SUS304	-

L 尺寸公差通常为	
L8 ~ 300	±0.2
L300.5 ~ 600	±0.3
L600.5 ~ 1000	±0.4

### 追加工

7追加工类型	变更 L 尺寸公差	变更外螺纹长度	变更内螺纹有效长度								
追加工代码	LPC	LTM	LTN								
示例图											
详细说明	L 尺寸公差如下所示。 适用 LPC 时, L 尺寸指定单位可为 0.1mm <table border="1"> <thead> <tr> <th>L</th> <th>L 公差</th> </tr> </thead> <tbody> <tr><td>8~300</td><td>±0.05</td></tr> <tr><td>300.5~600</td><td>±0.10</td></tr> <tr><td>600.5~1000</td><td>±0.15</td></tr> </tbody> </table>	L	L 公差	8~300	±0.05	300.5~600	±0.10	600.5~1000	±0.15	变更外螺纹长度 LTM= 指定单位 0.1mm M×1 ≤ LTM ≤ M×5 ▲ L 尺寸选择型不适用。 ▲ S=5 不适用。	将内螺纹部有效长度变更为 N×3 N×12 ≤ L ▲ 仅 L 尺寸螺纹指定型适用。 ▲ S=5 不适用。
L	L 公差										
8~300	±0.05										
300.5~600	±0.10										
600.5~1000	±0.15										
指定方法	指定方法 LPC	指定方法 LTM-10	指定方法 LTN								

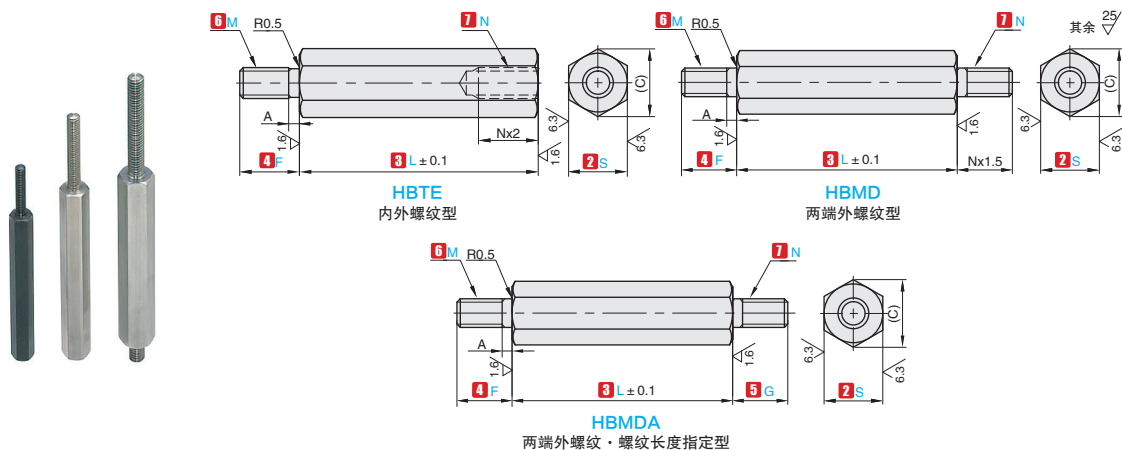
▲ L 尺寸选择型不适用。

# 六角支柱

## 螺纹长度指定型



产品特点: 可指定外螺纹长度。请根据需要使用 FC 追加工。



**订购编号示例**

1 代号	2 S	3 L	4 F	5 G	6 M	7 N	8 材料代码	9 追加工代码
HBTE	8	200	F40		M5	N4	B	
HBTE	8	200	F40		M5	N4	B	FC
HBMDA	8	200	F35	G30	M16	N12	B	

1 代号	2 S	3 L 指定单位 0.5mm	4 F 指定单位 0.5mm	5 G 指定单位 0.5mm	6 M	7 N	(C)	A
HBTE HBMD HBMDA	5	8 ~ 100	5 ~ 20	5 ~ 20	2 2.6 3	2 2.6	5.8	1
	6	15 ~ 100	5 ~ 20	5 ~ 10	3 4 5	3 4	6.9	1.5
	7	20 ~ 200	5 ~ 20	5 ~ 10	3 4 5	3 4	8.1	1.5
	8	20 ~ 250	8 ~ 40	8 ~ 10	3 4 5 6	3 4 5	9.2	1.6
	10	25 ~ 350	8 ~ 40	8 ~ 20	3 4 5 6 8	3 4 5 6	11.5	2
	12	25 ~ 500	10 ~ 50	10 ~ 20	4 5 6 8 10	4 5 6 8	13.9	2.5
	13	30 ~ 500	10 ~ 50	10 ~ 20	4 5 6 8 10	4 5 6 8	15	2.5
	14	35 ~ 600	12 ~ 50	12 ~ 20	5 6 8 10 12	5 6 8 10	16.2	3
	17	35 ~ 600	12 ~ 60	12 ~ 20	5 6 8 10 12	5 6 8 10	19.6	3
	19	45 ~ 600	15 ~ 60	15 ~ 20	6 8 10 12 16	6 8 10 12	21.9	3.5
	24	55 ~ 700	20 ~ 60	20 ~ 30	8 10 12 16 20	8 10 12 16	27.7	4
	27	65 ~ 800	25 ~ 90	25 ~ 90	10 12 16 20 24	10 12 16 20	31.2	5
	30	80 ~ 1000	30 ~ 100	30 ~ 100	12 16 20 24	12 16 20 24	34.6	6
32	80 ~ 1000	30 ~ 100	30 ~ 100	12 16 20 24	12 16 20 24	36.9	6	

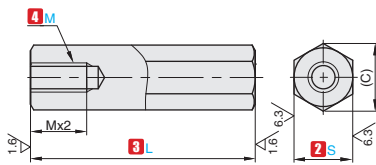
- ▲ 仅一端外螺纹一端内螺纹型  $L \geq N \times 3 + 2$ 。
- ▲ 材质一般结构用钢的产品带有防锈油。
- ▲ 如对防锈有要求, 请优先选择无电解镀锌表面处理或者不锈钢 SUS304 材质的产品。

代号	类型	8 材料代码	材质	表面处理	L 尺寸公差通常为
HBTE HBMD HBMDA	内外螺纹型	A	一般结构用钢	四氧化三铁保护膜	L8 ~ 300 ± 0.2
		B		无电解镀锌	L300.5 ~ 600 ± 0.3
	D	-		L600.5 ~ 1000 ± 0.4	
	E	SUS304		-	

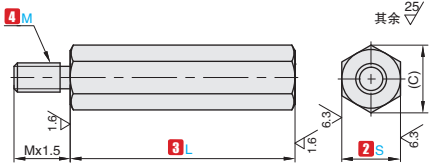
### 追加工

9 追加工类型	变更 L 尺寸公差	外螺纹部退刀槽加工	变更内螺纹有效长度								
追加工代码	LPC	FC	LTN								
示例图											
详细说明	L 尺寸公差如下所示。 适用 LPC 时, L 尺寸指定单位可为 0.1mm <table border="1"> <tr><th>L</th><th>L 公差</th></tr> <tr><td>8~300</td><td>±0.05</td></tr> <tr><td>300.5~600</td><td>±0.10</td></tr> <tr><td>600.5~1000</td><td>±0.15</td></tr> </table>	L	L 公差	8~300	±0.05	300.5~600	±0.10	600.5~1000	±0.15	A 尺寸进行根部退刀槽加工	将内螺纹部有效长度变更为 $N \times 3$ ▲ $N \times 12 \leq L$ 。 ▲ 仅内外螺纹型适用。 ▲ S=5 不适用。
L	L 公差										
8~300	±0.05										
300.5~600	±0.10										
600.5~1000	±0.15										
指定方法	指定方法 LPC	指定方法 FC	指定方法 LTN								

■产品特点: 全长、螺纹直径可选。



**HBT**  
一端内螺纹型



**HBM**  
一端外螺纹型

<b>订购编号示例</b>	<b>1</b> 代号	-	<b>2</b> S	-	<b>3</b> L	-	<b>4</b> M	-	<b>5</b> 材料代码	-	<b>6</b> 追加加工码
	HBT	-	8	-	200	-	4	-	B	-	
	HBT	-	8	-	200	-	4	-	B	-	LTT

1 代号	2 S	3 L 指定单位 0.5mm	4 M(粗牙)		(C)
			HBT	HBM	
HBT HBM	5	8 ~ 100	2 2.6	2 2.6 3	5.8
	6	15 ~ 100	3 4	3 4 5	6.9
	7	15 ~ 200	3 4	3 4 5	8.1
	8	20 ~ 250	3 4 5	3 4 5 6	9.2
	10	20 ~ 350	3 4 5 6	3 4 5 6 8	11.5
	12	25 ~ 500	3 4 5 6 8	3 4 5 6 8 10	13.9
	13	30 ~ 500	3 4 5 6 8	3 4 5 6 8 10	15
	14	35 ~ 600	3 4 5 6 8 10	3 4 5 6 8 10 12	16.2
	17	35 ~ 600	4 5 6 8 10	4 5 6 8 10 12	19.6
	19	45 ~ 600	4 5 6 8 10 12	4 5 6 8 10 12 16	21.9
	24	65 ~ 700	5 6 8 10 12 16 20	5 6 8 10 12 16 20 24	27.7
	27	65 ~ 800	5 6 8 10 12 16 20	5 6 8 10 12 16 20 24	31.2
	30	80 ~ 1000	5 6 8 10 12 16 20 24	5 6 8 10 12 16 20 24	34.6
32	80 ~ 1000	5 6 8 10 12 16 20 24	5 6 8 10 12 16 20 24	36.9	

▲ 材质一般结构用钢的产品带有防锈油。  
▲ 如对防锈有要求, 请优先选择无电解镀锌表面处理或者不锈钢 SUS304 材质的产品。

代号	类型	5 材料代码	材质	表面处理	L 尺寸公差通常为
HBT HBM	一端内螺纹型	A	一般结构用钢	四氧化三铁保护膜	L8 ~ 300 ±0.2
		B		无电解镀锌	L300.5 ~ 600 ±0.3
	一端外螺纹型	D	SUS304	-	L600.5 ~ 1000 ±0.4
		E	SUS304	-	

### 追加加工

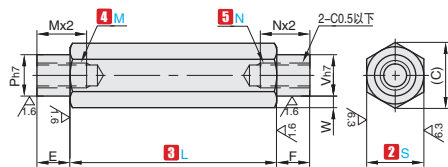
6 追加加工类型	变更 L 尺寸公差	变更内螺纹有效长度	变更外螺纹长度								
追加加工代码	LPC	LTT	LTM								
示例图											
详细说明	L 尺寸公差如下所示。 适用 LPC 时, L 尺寸指定单位可为 0.1mm <table border="1"> <tr><th>L</th><th>L 公差</th></tr> <tr><td>8~300</td><td>±0.05</td></tr> <tr><td>300.5~600</td><td>±0.10</td></tr> <tr><td>600.5~1000</td><td>±0.15</td></tr> </table>	L	L 公差	8~300	±0.05	300.5~600	±0.10	600.5~1000	±0.15	将内螺纹部有效长度变更为 M×3 M×12 ≥ L 时, 内螺纹底孔可能会贯通。 ▲ 仅一端内螺纹型适用。	▲ M×12 ≤ L。 ▲ 仅一端外螺纹型适用 LTM= 指定单位 0.1mm MX1 ≤ LTM ≤ MX1.5。 ▲ S=5 不适用。
L	L 公差										
8~300	±0.05										
300.5~600	±0.10										
600.5~1000	±0.15										
指定方法	指定方法 LPC	指定方法 LTT	指定方法 LTM-10								

# 带台阶六角支柱

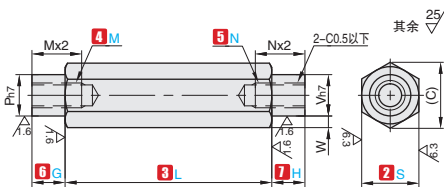
## 两端内螺纹型



产品特点：两端都有台阶。



HBSTDF  
台阶部选择型



HBSTDA  
台阶部指定型

**订购编号示例**

1 代号	2 S	3 L	4 M	5 N	6 G	7 H	8 材料代码	9 追加工代码
HBSTDF	10	200	4	4			B	
HBSTDA	10	200	4	4	4	4	B	
HBSTDA	10	200	4	4	4	4	B	LPC

1 代号	2 S	3 L 指定单位 0.5mm	4 M(粗牙螺纹) · 5 N(粗牙螺纹) 选择	6 G 指定单位 1mm	7 H 指定单位 1mm	E	F	P	V	W	(C)	
HBSTDF HBSTDA	8	15 ~ 250	3 4		2 ~ 4	2 ~ 4	4	4	6	6	1	9.2
	10	15 ~ 350	3 4 5		2 ~ 5	2 ~ 5	5	5	8	8	1	12
	12	20 ~ 500	4 5 6		2 ~ 6	2 ~ 6	6	6	10	10	1	14
	13	20 ~ 500	4 5 6		2 ~ 6	2 ~ 6	6	6	10	10	1.5	15
	14	25 ~ 600	5 6 8		2 ~ 8	2 ~ 8	8	8	12	12	1	16
	17	25 ~ 600	5 6 8		2 ~ 8	2 ~ 8	8	8	12	12	2.5	20
	19	40 ~ 600	5 6 8 10 12		2 ~ 10	2 ~ 10	10	10	16	16	1.5	22
	24	50 ~ 700	5 6 8 10 12 16		2 ~ 12	2 ~ 12	12	12	20	20	2	28
	27	50 ~ 800	5 6 8 10 12 16		2 ~ 16	2 ~ 16	16	16	24	24	1.5	31.2
	27S								20	20	3.5	
	30	60 ~ 1000	5 6 8 10 12 16 20		2 ~ 16	2 ~ 16	16	16	28	28	1	34.6
	30S								24	24	3	
	32								30	30	1	
	32S	60 ~ 1000	5 6 8 10 12 16 20		2 ~ 20	2 ~ 20	20	20	24	24	4	36.9

- ▲ L+E(G)+F(H) ≥ M×2+N×2。
- ▲ 材质一般结构用钢的产品带有防锈油。
- ▲ 如对防锈有要求，请优先选择无电解镀锌表面处理或者不锈钢 SUS304 材质的产品。

代号	类型	8 材料代码	材质	表面处理
HBSTDF HBSTDA	台阶部选择型 台阶部指定型	A	一般结构用钢	四氧化三铁保护膜
		B		无电解镀锌
		D		-
		E		SUS304

L 尺寸公差通常为	
L8 ~ 300	±0.2
L300.5 ~ 600	±0.3
L600.5 ~ 1000	±0.4

### 追加工

9 追加工类型	变更 L 尺寸公差	变更内螺纹有效长度	V 部台阶切割	P 部台阶切割	台阶部直径指定	台阶长度变更																														
追加工代码	LPC	LTM · LTN	FVC	FPC	DPC · DVC	LPL · LVL																														
示例图																																				
详细说明	L 尺寸公差如下所示。 适用 LPC 时，L 尺寸指定单位可为 0.1mm <table border="1"> <thead> <tr> <th>L</th> <th>L 公差</th> </tr> </thead> <tbody> <tr> <td>8~300</td> <td>±0.05</td> </tr> <tr> <td>300.5~600</td> <td>±0.10</td> </tr> <tr> <td>600.5~1000</td> <td>±0.15</td> </tr> </tbody> </table>	L	L 公差	8~300	±0.05	300.5~600	±0.10	600.5~1000	±0.15	将内螺纹部有效长度变更为 M(N) × 3 M × 12 + N × 12 ≤ L + E(G) + F(H)	N 螺纹部的 V 台阶不进行加工。 ▲ V 台阶部指定时，请指定 H2。但是 H 实际尺寸为 0，L 尺寸为指定尺寸。	M 螺纹部的 P 台阶不进行加工。 ▲ P 台阶部指定时，请指定 G2。但是 G 实际尺寸为 0，L 尺寸为指定尺寸。	可指定台阶部直径。指定单位 1mm <table border="1"> <thead> <tr> <th>S</th> <th>DPC · DVC</th> </tr> </thead> <tbody> <tr> <td>10</td> <td>7</td> </tr> <tr> <td>12</td> <td>8 · 9</td> </tr> <tr> <td>13</td> <td>8 · 9</td> </tr> <tr> <td>14</td> <td>11</td> </tr> <tr> <td>17</td> <td>11</td> </tr> <tr> <td>19</td> <td>15</td> </tr> <tr> <td>24</td> <td>19</td> </tr> <tr> <td>27</td> <td>19~23</td> </tr> <tr> <td>30</td> <td>24~27</td> </tr> <tr> <td>32</td> <td>24~29</td> </tr> </tbody> </table>	S	DPC · DVC	10	7	12	8 · 9	13	8 · 9	14	11	17	11	19	15	24	19	27	19~23	30	24~27	32	24~29	可指定台阶部长度。指定单位 0.5mm 2.5 ≤ LPL < Gmax × 2.5 2.5 ≤ LVL ≤ Gmax × 2.5 ▲ 不可指定台阶部选择型。
L	L 公差																																			
8~300	±0.05																																			
300.5~600	±0.10																																			
600.5~1000	±0.15																																			
S	DPC · DVC																																			
10	7																																			
12	8 · 9																																			
13	8 · 9																																			
14	11																																			
17	11																																			
19	15																																			
24	19																																			
27	19~23																																			
30	24~27																																			
32	24~29																																			
指定方法	指定方法 LPC	指定方法 LTM	指定方法 FVC	指定方法 FPC	指定方法 DPC-8	指定方法 LPL-15																														



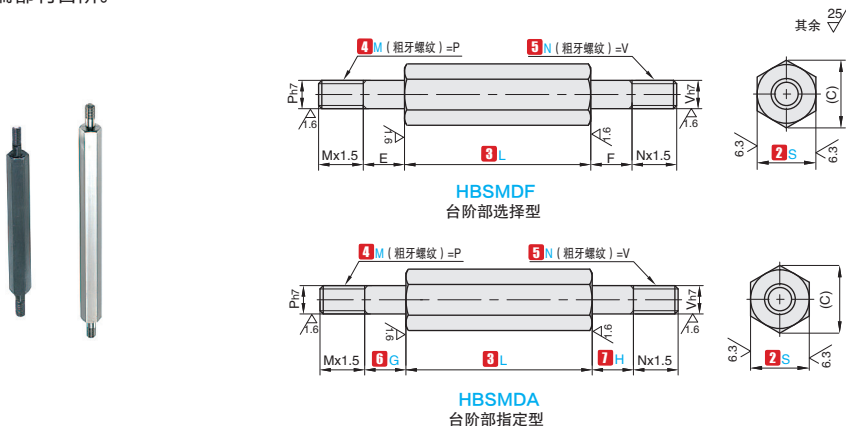


# 带台阶六角支柱

## 两端外螺纹型



产品特点：两端都有台阶。



**订购编号示例**

1 代号	2 S	3 L	4 M	5 N	6 G	7 H	8 材料代码	9 追加加工代码
HBSMDF	10	200	4	4			B	
HBSMDA	10	200	4	4	4	4	B	
HBSMDA	10	200	4	4	4	4	B	LPC

1 代号	2 S	3 L 指定单位 0.5mm	4 M(粗牙螺纹) · 5 N(粗牙螺纹) 选择				6 G 指定单位 1mm	7 H 指定单位 1mm	E	F	(C)					
HBSMDF HBSMDA	8	20 ~ 250	3	4	5	6	2 ~ 4	2 ~ 4	4	4	9.2					
	10	20 ~ 350	3	4	5	6	8	2 ~ 5	2 ~ 5	5	5	11.5				
	12	25 ~ 500	4	5	6	8	10	2 ~ 6	2 ~ 6	6	6	13.9				
	13	25 ~ 500	4	5	6	8	10	2 ~ 6	2 ~ 6	6	6	15				
	14	30 ~ 600		5	6	8	10	12	2 ~ 8	2 ~ 8	8	8	16.2			
	17	30 ~ 600		5	6	8	10	12	2 ~ 8	2 ~ 8	8	8	19.6			
	19	45 ~ 600		5	6	8	10	12	16	2 ~ 10	2 ~ 10	10	10	21.9		
	24	55 ~ 700		5	6	8	10	12	16	20	2 ~ 12	2 ~ 12	12	12	27.7	
	27	55 ~ 800		5	6	8	10	12	16	20	24	2 ~ 16	2 ~ 16	16	16	31.2
	30	65 ~ 1000		5	6	8	10	12	16	20	24	2 ~ 16	2 ~ 16	16	16	34.6
32	65 ~ 1000		5	6	8	10	12	16	20	24	2 ~ 20	2 ~ 20	20	20	36.9	

▲ L+E(G)+F(H) ≥ M×2+N×2。

▲ 材质一般结构用钢的产品带有防锈油。

▲ 如对防锈有要求，请优先选择无电解镀锌表面处理或者不锈钢 SUS304 材质的产品。

代号	类型	8 材料代码	材质	表面处理	L 尺寸公差通常为
HBSMDF HBSMDA	台阶部选择型	A	一般结构用钢	四氧化三铁保护膜	L8 ~ 300 ±0.2
		B		无电解镀锌	L300.5 ~ 600 ±0.3
	台阶部指定型	E	SUS304	-	L600.5 ~ 1000 ±0.4

### 追加加工

9 追加加工类型	变更 L 尺寸公差	变更外螺纹有效长度	台阶长度变更								
追加加工代码	LPC	LMO · LNO	LPL · LVL								
示例图											
详细说明	L 尺寸公差如下所示。 适用 LPC 时，L 尺寸指定单位可为 0.1mm <table border="1"> <tr> <th>L</th> <th>L 公差</th> </tr> <tr> <td>8~300</td> <td>±0.05</td> </tr> <tr> <td>300.5~600</td> <td>±0.10</td> </tr> <tr> <td>600.5~1000</td> <td>±0.15</td> </tr> </table>	L	L 公差	8~300	±0.05	300.5~600	±0.10	600.5~1000	±0.15	变更螺纹部长度 LMO · LNO= 指定单位 0.1mm M×1 ≤ LMO < M×1.5 N×1 ≤ LNO < N×1.5	可指定台阶部长度。指定单位 0.5mm 2.5 ≤ LPL < Gmax×2.5 2.5 ≤ LVL ≤ Gmax×2.5 ▲ 不可指定台阶部选择型。
L	L 公差										
8~300	±0.05										
300.5~600	±0.10										
600.5~1000	±0.15										
指定方法	指定方法 LPC	指定方法 LMO-10	指定方法 LPL-15								