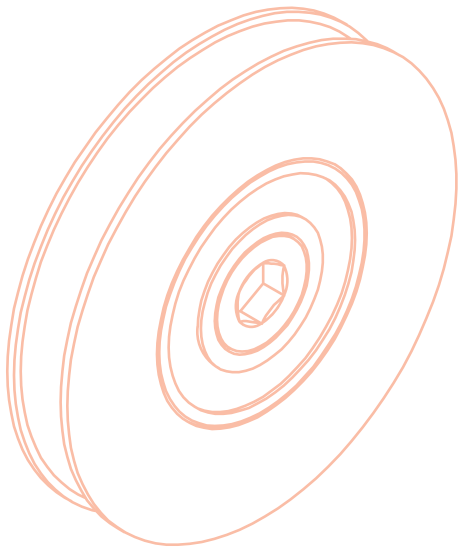









皮带用滑轮
惰轮

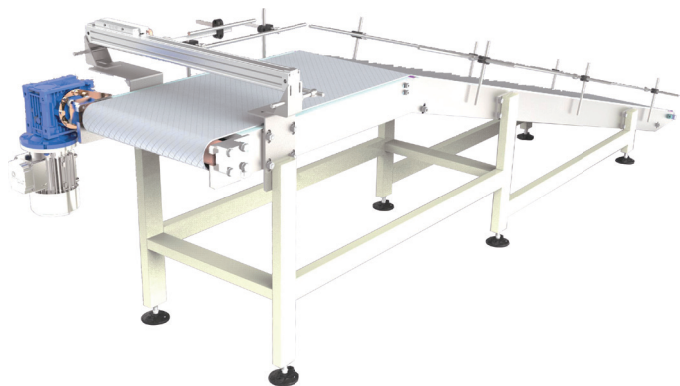
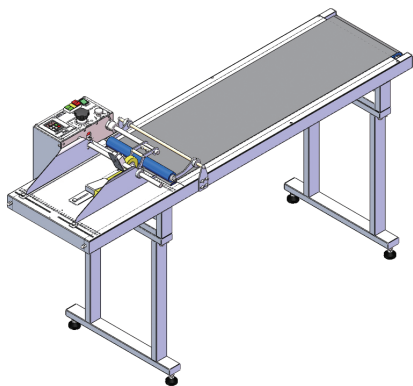
18



www.ant-fa.com
更多产品规格请与爱安特联络咨询

平皮带用滑轮、惰轮							
产品特点	用于平皮带的传动工作。适用于传送视频、电子部件、瓦楞纸板等。						
产品类型	传动轮			惰轮			
产品种类							
	法兰型	圆弧型	肋槽型	法兰型	直柱型	圆弧型	肋槽型

圆皮带用滑轮、惰轮						
产品特点	用于圆皮带的传动工作。安装简单，维护方便。					
产品类型	传动轮			惰轮		
产品种类						
	紧定螺钉型	开口型	双槽型	标准型	外螺纹型	双槽型

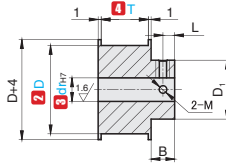


平皮带用滑轮 (宽度 6~32)

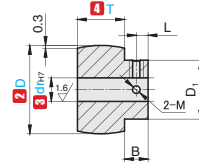
法兰型 / 圆弧形



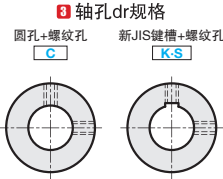
其余



法兰型
BFDAC

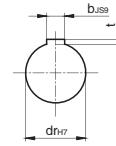


圆弧形
BFDAC



K: 新 JIS (B1301) 键槽尺寸表。

公称型号	dr ₁₀	b ₂₀₀	t
K8	8	3	1.4
K10	10	3	1.4
S10	10	4	1.8
K12	12	4	1.8
K15	15	5	2.3
K20	20	6	2.8
K30	30	8	3.3
K40	40	12	3.3



注: S种类位为dr=10情况下可选。

订购编号示例

1 代号	-	2 D	-	3 dr 轴孔规格	-	4 T	-	5 材料代码	-	6 追加工代码
BFDAC	-	20	-	C8	-	11	-	B	-	
BFDAC	-	30	-	C6	-	21	-	A	-	FC-7

1 代号	主要尺寸													
	2 D	3 dr 轴孔规格				4 T	D ₁	B	L	M (粗牙)				
		C (圆孔 + 螺纹孔)		K·S (仅 10) (键槽 + 螺纹孔)										
BFDAC BFDAC	15	C5	C6	-		▲ 6 11 16 21 27 32	12	8	4	3				
	18	C5	C6	C8	-		16							
	20	C5	C6	C8	K8		20							
	28	C6	C8	C10	K8		30							
	30	C6	C8	C10	C12		K8				K10	S10	K12	5
	35	C8	C10	C12	K10		S10				K12	K15	8	
	40	C8	C10	C12	K10		S10				K12		8	
	45	C10	C12	K10			S10				K12			8
	50	C10	C12	K10			S10				K12			8
	60	C10	C12	C15	K10		S10				K12	K15	8	
80	C15	C20	C30	K15		K20	K30		8					
100	C20	C30	C40	K20		K30	K40		8					

▲ 圆弧形不能选择 T = 6。

▲ 选购键槽 + 螺纹孔的轴孔直径 10、键槽宽 4.0mm (高 1.8mm) 的规格时, 请指定 S10。

代号	类型	5 材料代码	材质	表面处理	衬层
BFDAC BFDAC	法兰型	A	45#	四氧化三铁保护膜	-
	圆弧形	B	45#	无电解镍	-
		C	铝合金	本色阳极氧化	-

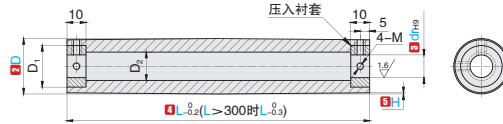
6 追加工类型	凸缘切割	法兰缩短	法兰厚度减小
代号	FC	FS	FN
示意图			
详细说明	以 0.5mm 为单位切割缩短轮毂长度 M+3 ≤ FC ≤ B	以 0.5mm 为单位切割缩短法兰高度 D ≤ FS < D+4 圆弧形不适用	将法兰厚度变更为 0.5mm 整体尺寸缩 减 1mm 圆弧形不适用
指定方法	指定方法 FC-8.5	指定方法 FS-44	指定方法 FN

平皮带用滑轮 (宽度 110~500)

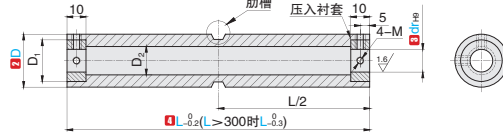
圆弧形 / 肋槽型



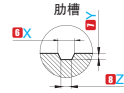
其余



圆弧形
BFDBC



肋槽型
BFDBR



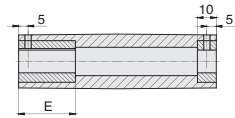
K: 新 JIS (B1301) 键槽尺寸表。

公称型号	d _{fr17}	b _{JIS}	t
K8	8	3	1.4
K10	10	3	1.4
S10	10	4	1.8
K12	12	4	1.8
K15	15	5	2.3
K20	20	6	2.8
K30	30	8	3.3
K40	40	12	3.3

③轴孔dr规格
圆孔+螺纹孔 新JIS键槽+螺纹孔



注: S种类仅为dr=10情况下可选



订购编号示例

1 代号 - 2 D - 3 dr 轴孔规格 - 4 L - 5 H - 6 X - 7 Y - 8 Z - 9 材料代码
 BFDBC - 40 - K15 - 310 - H0.8 - X12 - Y4.6 - Z10 - E
 BFDBR - 60 - C30 - 450 - X12 - Y4.6 - Z10 - C

1 代号	2 D	3 dr 轴孔规格		4 L 指定单位 10mm	5 H (圆弧形时选择)		主要尺寸 肋槽型肋槽尺寸 指定单位 0.1mm			E (键槽 长度)	D ₁	D ₂			M (粗牙)																													
		C (圆孔+ 螺纹孔)	K-S (仅 10) (键 槽+螺纹孔)		110 ≤ L ≤ 300	310 ≤ L ≤ 500	6 X	7 Y	8 Z			铝合金	碳钢	SS304	C (圆孔+ 螺纹孔)	K-S (仅 10) (键 槽+螺纹孔)																												
BFDBC BFDBR	30	C8	K8	110 ~ 500	0.3 0.5 0.8	0.5 0.8 1.0 1.2	7.0 ~ 15.0	4.0 ~ 6.0	5.0 ~ 12.0	25	22	15	15.8	18	M4	M3																												
		C10	K10-S10																																									
		C12	K12																																									
	35	C10	K10								110 ~ 500	0.3 0.5 0.8	0.5 0.8 1.0 1.2	7.0 ~ 15.0	4.0 ~ 6.0	5.0 ~ 12.0	30	27	17	18.1	18	M4	M3																					
		C12	K12																																									
		C15	K15																																									
	40	C12	K12															110 ~ 500	0.3 0.5 0.8	0.5 0.8 1.0 1.2	7.0 ~ 15.0	4.0 ~ 6.0	5.0 ~ 12.0	30	33	17	18.7	20	M4	M3														
		C15	K15																											M4														
		C20	K20																											M5														
	50	C15	K15																						110 ~ 500	0.3 0.5 0.8	0.5 0.8 1.0 1.2	7.0 ~ 15.0	4.0 ~ 6.0	5.0 ~ 12.0	30	40	22	30	28	M5	M4							
		C25	K25																																		M5							
		C20	K20																																		M6							
	60	C25	K25																													110 ~ 500	0.3 0.5 0.8	0.5 0.8 1.0 1.2	7.0 ~ 15.0	4.0 ~ 6.0	5.0 ~ 12.0	30	45	32	-	-	M6	M5
		C30	K30																																									M6
		C25	K25																																									M5
	80	C30	K30																																				110 ~ 500	0.3 0.5 0.8	0.5 0.8 1.0 1.2	7.0 ~ 15.0	4.0 ~ 6.0	5.0 ~ 12.0
C35		K35	M8																																									
C30		K30	M6																																									

▲ D = 60 · 80 仅适用于铝合金材质。

▲ D = 30 · 35 的肋槽型仅适用于铝合金材质。

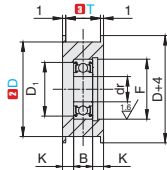
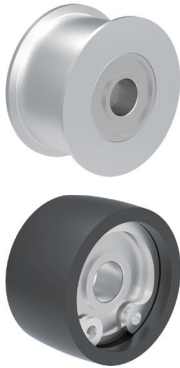
▲ D 选购键槽孔 + 螺纹孔的轴孔直径 10、键槽宽 4.0mm (高 1.8mm) 的规格时, 请指定 S10。

代号	类型	9 材料代码	材质	表面处理
BFDBC	圆弧形	C	铝合金	本色阳极氧化
BFDBR	肋槽型	E	碳钢	无电解镀锌
		D	SS304	-

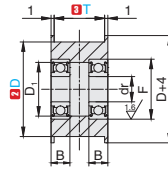
18 皮带滑轮
滑轮

平皮带用惰轮 (宽度 6~32)

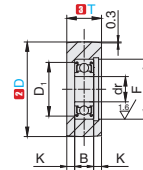
法兰型 / 圆弧形



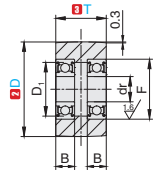
T=6 · 11



T=16 · 21 · 27 · 32



T=11



T=16 · 21 · 27 · 32

其余

法兰型
BFSAF

注: 轴承采用压入方式轴承不可拆卸

圆弧形
BFSAC

代号	类型	材料代码	材质	表面处理	配套轴承材质	附件
BFSAF	法兰型 圆弧形	A	45#	四氧化三铁保护膜	钢	弹簧挡圈 (SS304)
BFSAC		B	45#	无电解镍		
		C	铝合金	本色阳极氧化		

订购编号示例

1 代号	-	2 D	-	3 T	-	4 材料代码	-	5 追加工代码
BFSAF	-	20	-	16	-	B	-	FS-31.5
BFSAC	-	30	-	27	-	A	-	FS-52-FN
BFSAF	-	50	-	32	-	C	-	FS-52-FN

1 代号	主要尺寸							1 型号	主要尺寸								
	2 D	3 T	F	D ₁	K	配套轴承			2 D	3 T	F	D ₁	K	配套轴承			
						公称型号	dr							B	公称型号	dr	B
BFSAF	15	6	11	9	2	RM69/4-2Z × 1	4	4	20	11	16	16	3	RM625-2Z × 1	5	5	
	20		16	13	1.5	RM625-2Z × 1	5	5	25		19	19	2.5	RM626-2Z × 1	6	6	
	20		16	13	4	RM625-2Z × 1	5	5	30		19	19	2.5	RM69/8-2Z × 1	8	6	
	25	11	19	16	3.5	RM626-2Z × 1	6	6	15	16	11	11	11	RM68/5-2Z × 2	5	5	
	30		19	17	3.5	RM69/8-2Z × 1	8	6	20		16	16	RM625-2Z × 2	5	5		
	15		11	9	RM68/5-2Z × 2	5	5	25	19		19	RM626-2Z × 2	6	6			
	20	16	16	13	4	RM625-2Z × 2	5	5	30	21	19	19	19	RM69/8-2Z × 2	8	6	
	25		19	16	RM626-2Z × 2	6	6	35	22		17	R6900-2Z × 2	10	6			
	30		19	17	RM69/8-2Z × 2	8	6	40	22		17	R6900-2Z × 2	10	6			
	35	21	26	23	10	R6000-2Z × 2	10	8	15	27	11	9	9	RM68/5-2Z × 2	5	5	
	40		26	23	R6900-2Z × 2	10	8	20	16		14	RM68/8-2Z × 2	8	5			
	15		11	9	RM68/5-2Z × 2	5	5	25	19		17	RM69/8-2Z × 2	8	6			
	20	27	16	14	8	RM68/8-2Z × 2	8	5	30	32	19	17	17	RM69/8-2Z × 2	8	6	
	25		19	17	8	RM69/8-2Z × 2	8	6	35		26	23	R6000-2Z × 2	10	8		
	30		19	17	8	RM69/8-2Z × 2	8	6	40		26	23	R6000-2Z × 2	10	8		
	40	32	26	23	10	R6000-2Z × 2	10	8	50	32	28	25	25	R6001-2Z × 2	12	8	
	50		28	25	12	R6001-2Z × 2	12	8	15		11	9	RM68/5-2Z × 2	5	5		
	15		11	9	RM68/5-2Z × 2	5	5	20	16		14	RM68/8-2Z × 2	8	5			
	20	32	16	14	8	RM68/8-2Z × 2	8	5	25	32	19	17	17	RM69/8-2Z × 2	8	6	
	25		19	17	8	RM69/8-2Z × 2	8	6	30		19	17	RM69/8-2Z × 2	8	6		
30	19		17	8	RM69/8-2Z × 2	8	6	40	26		23	R6000-2Z × 2	10	8			
40	32	26	23	10	R6000-2Z × 2	10	8	50	32	28	25	25	R6001-2Z × 2	12	8		
50		28	25	12	R6001-2Z × 2	12	8	15		11	9	RM68/5-2Z × 2	5	5			
15		11	9	RM68/5-2Z × 2	5	5	20	16		14	RM68/8-2Z × 2	8	5				
20	32	16	14	8	RM68/8-2Z × 2	8	5	25	32	19	17	17	RM69/8-2Z × 2	8	6		
25		19	17	8	RM69/8-2Z × 2	8	6	30		19	17	RM69/8-2Z × 2	8	6			
30		19	17	8	RM69/8-2Z × 2	8	6	40		26	23	R6000-2Z × 2	10	8			
40	32	26	23	10	R6000-2Z × 2	10	8	50	32	28	25	25	R6001-2Z × 2	12	8		
50		28	25	12	R6001-2Z × 2	12	8	15		11	9	RM68/5-2Z × 2	5	5			
15		11	9	RM68/5-2Z × 2	5	5	20	16		14	RM68/8-2Z × 2	8	5				

5 追加工类型	法兰缩短	单边法兰缩短	单侧去除法兰	法兰厚度减小
代号	FS	FST	FSG	FN
示例图				
详细信息	以 0.5mm 为单位切割缩短法兰高度 $D \leq FS < D+4$ 圆弧形不适用	切割单侧法兰缩短高度 圆弧形不适用 不可与 FSG 并用	去除如图右侧法兰 圆弧形不适用 同时指定法兰缩短与单侧去除法兰时, 请同时使用 FS 和 FSG	将法兰厚度变更为 0.5mm, 整体尺寸缩减 1mm 圆弧形不适用
指定方法	指定方法 FS-18.5	指定方法 FST	指定方法 FSG	指定方法 FN

平皮带用惰轮 (宽度 25~100)



轴承压入型 / 轴承拆卸型

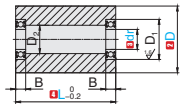
订购编号示例

1 代号	-	2 D	-	3 dr 规格	-	4 L	-	5 H	-	6 X	-	7 Y	-	8 Z	-	9 材料代码
BFSBC	-	40	-	15	-	60	-	H0.8	-		-		-		-	H
BFSBR	-	60	-	20	-	70	-		-	X12	-	Y4.6	-	Z10	-	H
BFSCD	-	25	-		-	28	-		-		-		-		-	F

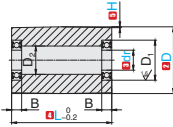
■ 轴承压入式



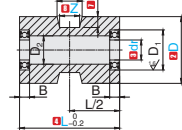
轴承压入型



直柱型
BFSBD



圆弧形
BFSBC



肋槽型
BFSBR

其余^{9/10}

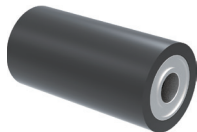
注: 轴承不可拆卸, 轴承采用压入式。

代号	类型	9 材料代码	材质	表面处理	轴承材质
BFSBD BFSBC BFSBR	轴承压入式	H	铝合金	本色阳极氧化	钢

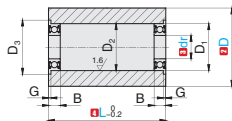
1 代号	2 D	3 dr	4 L 指定单位 10mm	5 H (圆弧形时选择)	主要尺寸			D ₂	配套轴承										
					6 X	7 Y	8 Z		公称型号										
BFSBD BFSBC BFSBR	15	5	直柱型·圆弧形 25~100 肋槽型 50~100 L ≥ B×2+2	0.3 0.5 0.8	7.0~15.0	2.0~4.5 4.0~6.0 4.0~7.0 4.0~6.0	5.0~12.0	7	RM67/6-2Z	8	2.5	D ₁	B						
		9						RM67/6-2Z	10	3									
		10						RM68/6-2Z	13	5									
	20	6						10	12	15	17			2.0~4.5 4.0~6.0	5.0~12.0	10	RM67/8-2Z	12	3.5
		10														RM69/6-2Z	15	5	
		10														RM68/8-2Z	16	5	
	25	6						10	12	15	17			2.0~4.5 4.0~6.0	5.0~12.0	10	RM69/8-2Z	19	
		8														R6900-2Z	22	6	
		8														R6901-2Z	24		
	30	8						10	12	15	17			2.0~4.5 4.0~6.0	5.0~12.0	15	R6900-2Z	22	6
		10														R6901-2Z	24		
		10														R6902-2Z	28	7	
	35	8						10	12	15	17			2.0~4.5 4.0~6.0	5.0~12.0	15	RM628-2Z	24	7
		10														R6000-2Z	26	8	
		10														R6901-2Z	24	6	
	40	10						10	12	15	17			2.0~4.5 4.0~6.0	5.0~12.0	17	R6902-2Z	28	7
		12														R6900-2Z	22	6	
		12														R6901-2Z	24	6	
	50	10						10	12	15	17			2.0~4.5 4.0~6.0	5.0~12.0	17	R6902-2Z	28	7
		12														R6804-2Z	32	7	
		12														R6200-2Z	30	9	
	60	10						10	12	15	17			2.0~4.5 4.0~6.0	5.0~12.0	22	R6001-2Z	28	8
		12														R6902-2Z	28	7	
		12														R6904-2Z	37	9	
80	10	10	12	15	17	2.0~4.5 4.0~6.0	5.0~12.0	27	R6905-2Z	42	9								
	12							R6201-2Z	32	10									
	12							R6002-2Z	32	9									
	10	10	12	15	17	2.0~4.5 4.0~6.0	5.0~12.0	22	R6904-2Z	37									
	12							R6905-2Z	42	9									
	12							R6906-2Z	47										
	10	10	12	15	17	2.0~4.5 4.0~6.0	5.0~12.0	32	R6205-2Z	52	15								
	12							R6006-2Z	52	13									
	12							R6907-2Z	55	10									

▲ BFSBR 仅适用于 D ≥ 30 以上的规格。

■ 轴承拆卸式



轴承拆卸型



轴承拆卸型
BFSCD

其余^{9/10}

注: 轴承可拆卸

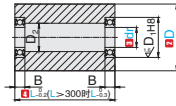
代号	类型	9 材料代码	材质	表面处理	轴承材质
BFSCD	轴承拆卸式	F	45#	四氧化三铁保护膜	钢
		G	45#	无电解镀锌	
		H	铝合金	本色阳极氧化	

1 代号	主要尺寸													
	2 D	3 L				dr	D ₂	配套轴承						
BFSCD	20	38	45	50		6	15	RSF69/6-2Z	15	5	1.2	17		
	25	38	45	50	60		17	RSF606-2Z	17	6	—	19		
	30	38	45	50	60	70	8	19	RM69/8-2Z	19	—	—		
	30A	38	45	50	60	70		22	RSF608-2Z	22	7	1.5	25	
	35	38	45	50	60	70	85	90	10	R6000-2Z	26	8	—	—
	40	38	45	50	60	70	85	90						
	40A	38	45	50	60	70	85	90						

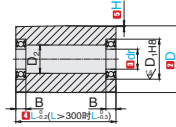
平皮带用惰轮 (宽度 110~500)



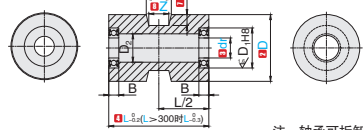
直柱型 / 圆弧型 / 肋槽型



直柱型
BFSDD



圆弧型
BFSDC



肋槽型
BFSDR

其余 $0.3\sqrt{\quad}$

注: 轴承可拆卸

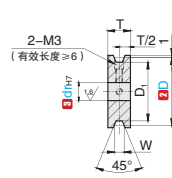
订购编号示例

1 代号 - 2 D - 3 dr - 4 L - 5 H - 6 X - 7 Y - 8 Z - 9 材料代码
 BFSDC - 40 - 10 - 310 - H0.8 - - E
 BFSDR - 60 - 30 - 450 - X12 - Y4.6 - Z10 - H

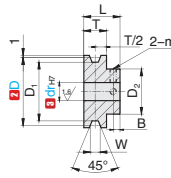
1 型号	主要尺寸														
	2 D	3 dr	4 L 指定单位 10mm	5 H (圆弧型时选择)	肋槽型肋槽尺寸指定单位 0.1mm			D ₂			配套轴承				
					6 X	7 Y	8 Z	铝合金	碳钢	SS304	公称型号	D ₁	B		
BFSDD BFSDC BFSDR	30	8	110 ~ 500	0.3 0.5 0.8	2.0 ~ 4.5	7.0 ~ 15.0	5.0 ~ 12.0	15	-	-	RM69/8-2Z	19	6		
		-						-	-	RM608-2Z	22	7			
		15						15.8	18	R6900-2Z	22	6			
		-						-	-	R6901-2Z	24				
		17						18.1	18	R6900-2Z	22				
		35						10	4.0 ~ 6.0	22	18.1	18	R6901-2Z	24	7
	12				-			-		R6902-2Z	28				
	15				-			-		R6902-2Z	28				
	40				8			4.0 ~ 7.0		17	18.7	20	RM628-2Z	24	8
					10					-	-	R6000-2Z	26		
					12					-	-	R6901-2Z	24		
		50			15				4.0 ~ 6.0	22	22.7	22	R6902-2Z	28	7
					20					-	-	R6804-2Z	32		
					25					-	-	R6200-2Z	30		
	60				10			4.0 ~ 7.0		17	24	22	R6001-2Z	28	8
					12					-	-	R6902-2Z	28		
					15					-	-	R6804-2Z	32		
		80			20				4.0 ~ 7.0	27	30	28	R6905-2Z	42	9
					25					-	-	R6201-2Z	32		
					30					-	-	R6002-2Z	32		
	35				12			4.0 ~ 7.0		22	-	-	R6904-2Z	37	9
					15					-	-	R6905-2Z	42		
					20					-	-	R6906-2Z	47		
	35	25			4.0 ~ 7.0			41	-	-	R6205-2Z	52	15		
30		-	-	R6006-2Z		55	13								
35		-	-	R6907-2Z		55	10								

- ▲ D=60·80 仅适用于铝合金材质。
- ▲ ▲ D=30 且 dr=8A 时, 仅适用于碳钢和 SS304 两种材质。
- ▲ D=30 且 dr=8 时, 仅适用于铝合金材质。
- ▲ D=30·35 的肋槽型仅适用于铝合金材质。

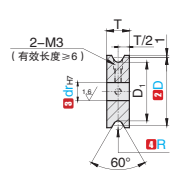
代号	类型	9 材料代码	材质	表面处理	轴承
BFSDD	直柱型	H	铝合金	本色阳极氧化	钢
BFSDC	圆弧型	E	碳钢	无电解镀镍	
BFSDR	肋槽型	J	SS304	-	



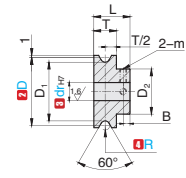
梯形槽A型
BRDLTA



梯形槽B型 (带轮毂)
BRDLTB



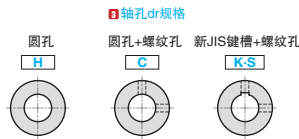
弧形槽A型
BRDLAA



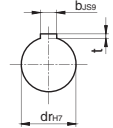
弧形槽B型 (带轮毂)
BRDLAB

梯形槽对比弧形槽打滑的概率更小
产品不附带紧定螺钉

K: 新 JIS (B1301) 键槽尺寸表。



公称型号	d _{rh7}	b _{js9}	t
K8	8	±0.0125	1.4
K10	10	±0.0125	1.4
S10	10	4	1.8
K11-K12	11·12	4	1.8
K13-K17	13-17	5	2.3
K18	18	6	2.8
K19-K20	19·20	6	2.8



注: S种类仅为dr=10情况下可选

订购编号示例

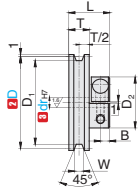
1 代号 - 2 D - 3 dr 轴孔规格 - 4 皮带半径 /R - 5 材料代码 - 6 追加工代码
 BRDLTA - 20 - H6 - 2 - B
 BRDLAB - 50 - K10 - 2.5 - A - DS

1 代号	主要尺寸												
	2 D	3 dr 轴孔规格指定单位 1mm				4 配套皮带半径 (梯形槽)/R (弧形槽)	D ₁	D ₂	T	L	B	W	m
		圆孔·圆孔+螺纹孔 H·C (H7)		K·S (仅 10) (键槽+螺纹孔)									
BRDLTA BRDLTB BRDLAA BRDLAB	*15	4-6-6.35-7		-	-	1	13	12	5	11	3	2.2	M3
	*20	4-6-6.35-7-12		-	-		18	16					
	*30	4-6-6.35-7-12		-	-		28	20					
	*40	4-6-6.35-7-12		-	-		38	20					
	20	4-6-6.35-7-12		8	8	1.5	17	16	10	16	3	3.3	M3
	30	5-6-6.35-7-12		8·10·S10	8·10·S10		27	20					
	40	5-6-6.35-7-12		8·10·S10	8·10·S10		37	20					
	45	5-6-6.35-7-20		8·10-20-S10	8·10-15-S10		42	25					
	60	5-6-6.35-7-20		8	8	2	57	25	10	20	5	4.4	M4
	18	5-6-6.35-7-12		8·10·S10	8·10·S10		14	16					
	23	5-6-6.35-7-12		8·10·S10	8·10·S10		19	20					
	28	5-6-6.35-7-12		8·10·S10	8·10·S10		24	20					
	30	5-6-6.35-7-20		8·10-20-S10	8·10-15-S10	2.5	36	25	10	20	5	5.5	M4
	40	5-6-6.35-7-12		8·10·S10	8·10·S10		41	25					
	45	5-6-6.35-7-20		8·10-20-S10	8·10-15-S10		44	25					
	48	5-6-6.35-7-20		8·10-20-S10	8·10-15-S10		56	25					
	60	5-6-6.35-7-12		8·10·S10	8·10·S10	3	76	20	10	16	3	6.6	M4
	80	5-6-6.35-7-12		8·10·S10	8·10·S10		23	20					
	28	5-6-6.35-7-12		8·10·S10	8·10·S10		35	20					
	40	5-6-6.35-7-12		8·10·S10	8·10·S10		43	20					
	48	5-6-6.35-7-12		8·10·S10	8·10·S10	4	45	25	10	20	5	8.8	▲M4
	50	5-6-6.35-7-20		8·10-20-S10	8·10-15-S10		55	30					
	60	5-6-6.35-7-20		8·10-20-S10	8·10-15-S10		70	30					
	75	5-6-6.35-7-20		8·10-20-S10	8·10-15-S10		77	30					
	80	5-6-6.35-7-12		8·10·S10	8·10·S10	5	112	15	15	27	6	11	▲M4
	48	5-6-6.35-7-12		8·10·S10	8·10·S10		22	20					
	38	5-6-6.35-7-12		8·10·S10	8·10·S10		32	20					
	48	5-6-6.35-7-12		8·10·S10	8·10·S10		42	20					
50	5-6-6.35-7-20		8·10-20-S10	8·10-15-S10	4	44	30	12	24	6	8.8	▲M4	
58	5-6-6.35-7-20		8·10-20-S10	8·10-15-S10		52	30						
60	5-6-6.35-7-20		8·10-20-S10	8·10-15-S10		52	30						
60	5-6-6.35-7-20		8·10-20-S10	8·10-15-S10		72	30						
100	5-6-6.35-7-20		8·10-20-S10	8·10-20-S10	5	92	15	15	27	6	11	▲M4	
100	5-6-6.35-7-20		8·10-20-S10	8·10-20-S10		112	15						
120	5-6-6.35-7-20		8·10-20-S10	8·10-20-S10		50	30						
120	5-6-6.35-7-20		8·10-20-S10	8·10-20-S10		70	30						
140	5-6-6.35-7-20		8·10-20-S10	8·10-20-S10	90	30							
140	5-6-6.35-7-20		8·10-20-S10	8·10-20-S10	110	30							
140	5-6-6.35-7-20		8·10-20-S10	8·10-20-S10	130	30							

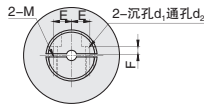
6 追加工类型	外径缩短															
代号	DS															
示例图																
详细信息	<p>切割外圆减少外径尺寸</p> <table border="1"> <thead> <tr> <th>皮带半径 /R</th> <th>适用规格</th> <th>DS</th> </tr> </thead> <tbody> <tr> <td>1</td> <td>D+0.8</td> <td></td> </tr> <tr> <td>1.5</td> <td>D+1.2</td> <td></td> </tr> <tr> <td>2</td> <td>D+1.6</td> <td></td> </tr> <tr> <td>2.5</td> <td>D+1.8</td> <td></td> </tr> </tbody> </table> <p>仅适用于皮带半径 1·1.5·2·2.5 的产品 外圆切割的加工面可能不进行表面处理</p>	皮带半径 /R	适用规格	DS	1	D+0.8		1.5	D+1.2		2	D+1.6		2.5	D+1.8	
皮带半径 /R	适用规格	DS														
1	D+0.8															
1.5	D+1.2															
2	D+1.6															
2.5	D+1.8															
指定方法	指定方法 DS															

- ▲带*符号的尺寸仅为 B 型。
- ▲轴孔直径 15 以上时为 M5。
- ▲选购新 JIS 键槽+螺纹孔的轴孔直径 10、键槽宽 4mm (高 1.8mm) 的规格时, 请指定 S10。

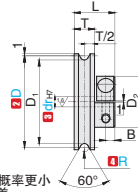
代号	类型	5 材料代码	材质	表面处理
BRDLTA	梯形槽	A	45#	四氧化三铁保护膜
BRDLTB		B	45#	无电解镀锌
BRDLAA	弧形槽	C	铝合金	本色阳极氧化
BRDLAB				



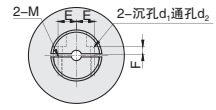
梯形槽
BRDPT



梯形槽对比弧形槽打滑的概率更小
dr公差为开口加工前的公差



弧形槽
BRDPA



M=M3时, d1=06.5 d2=03.5
M=M4时, d1=08 d2=04.5

其余 $\frac{1}{2}$

订购编号示例

1代号 - **2**D - **3**dr - **4**皮带半径/R - **5**材料代码 - **6**追加工代码
 BRDPT - 23 - 6.35 - 2 - B
 BRDPA - 60 - 11 - 2.5 - A - DS

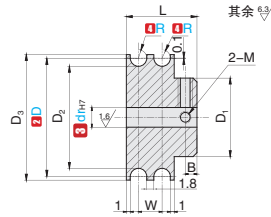
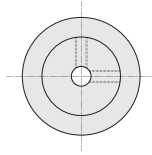
1 代号	主要尺寸												
	2 D	3 dr	4 配套皮带半径 (梯形槽)/R (弧形槽)	D ₁	D ₂	T	L	B	W	E	F	M (粗牙)	
BRDPT BRDPA	20	4-5	1	18	16	5	11	2.5	2.2	5	3	M3	
	30	4-5-6-6.35-8		28	20					7	3.5		
	40			38	20					7	3.5		
	30	5-6-6.35-8	1.5	27	20	10	16	2.5	3.3	7	3.5	M3	
	40			37	20					4.5	9		4.5
	45	5-6-6.35-8-10-11-12		42	25					20	4.5		9
	60		57	25	9	4.5							
	23		5-6-6.35-8	19	20	16	2.5	7	3.5	M3			
	28			24									
	30	26											
	40	36											
	45	5-6-6.35-8-10-11-12	2	41	25	10	20	4.5	4.4	9	4.5	M4	
	48			44									
	60			56									
	80		76										
	28	5-6-6.35-8	2.5	23	20	10	16	2.5	5.5	7	3.5	M3	
	40			35	20					9	4.5		
	48	5-6-6.35-8-10-11-12		43	25					20	4.5		9
	50		45	25	20	4.5	9	4.5					
	60		55	25	20	4.5	9	4.5					
75	70		25	20	4.5	9	4.5						
80	75		25	20	4.5	9	4.5						
28	5-6-6.35-8		3	22	20	10	16	2.5	6.6	7	3.5	M3	
38		32		20	6.5					3.5			
48	5-6-6.35-8-10-11-12	42		25	10					20	4.5		6.6
50		44											
58		52											
60		54											
75		69											
95		89											
100	94												

6 追加工类型	外径缩短
代号	DS
示例图	
详细信息	切割外圆减少外径尺寸 皮带半径/R 适用规格 DS 1 D+0.8 1.5 D+1.2 2 D+1.6 2.5 D+1.8 仅适用于皮带半径 1·1.5·2·2.5的产品 外圆切割的加工面可能不 进行表面处理
指定方法	指定方法 DS

代号	类型	5 材料代码	材质	表面处理	附件
BRDPT BRDPA	梯形槽	A	45#	四氧化三铁保护膜	内六角螺钉 × 2 (35CrMo)
	弧形槽	C	铝合金	本色阳极氧化	内六角螺钉 × 2 (不锈钢)

圆皮带用滑轮

双槽型



双槽型
BRDD

订购编号示例 **1**代号 - **2**D - **3**dr - **4**R - **5**追加加工码
 BRDD - 40 - 7 - 1.6
 BRDD - 28 - 10 - 2.1 - DS

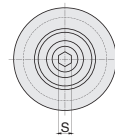
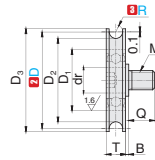
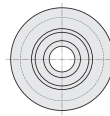
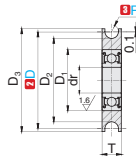
1 代号	主要尺寸															
	2 D	3 dr 指定单位 1mm	4 R	D ₁	D ₂	D ₃	L	B	W	附件紧固螺钉规格	M (粗牙)	适用圆皮带直径				
BRDD	15	3~8	1.1	12	13	17	14	3	4	M3×3	M3	2				
	20	4~10		16	18	22										
	30	4~12		20	28	32										
	20	3~10	1.6	16	17	22	16	3	5	M3×3	M3	3				
	30	5~12		20	27	32										
	40	5~20		20	37	42										
	23	5~20	2.1	30	42	47	18	3	6	M3×3	M3	4				
	45	5~12		19	25	25										
	28	5~12		20	24	30										
	30	5~12		26	32	36										
	40	5~12		30	36	42										
	45	5~18		25	41	47										
	48	5~20	30	44	50	20	4	M4×3	M4	5						
	28	5~12	20	23	30	20	3	M3×3	M3							
	40	5~20	30	35	42	22	4	M4×3	M4							
	50	5~20	3.1	30	45	52	24	4	8	M4×3	M4	6				
	28	5~12		22	22	30							22	3	M3×3	M3
	38	5~20		32	40	42							50			
	48	5~20		42	50	54							62			
	50	5~20		44	52	69							77			
	60	5~20		54	62	94							102			
	75	5~20	4.1	30	42	52	30	5	10	M5×4	M5	8				
	50	5~20	52	62	52	62										
	60	5~20	92	102	50	62										
100	5~20	5.1	34	90	102	34	5	12	M5×4	M5	10					
60	5~20		50	62	130							142				
100	5~20		90	102	130							142				

5 追加工类型	外径缩短
代号	DS
示例图	
详细信息	切割外圆减少外径尺寸 皮带半径 /R 适用 R 尺寸 DS 1.1 D+0.8 1.6 D+1.2 2.1 D+1.6 2.6 D+1.8 仅适用于 R=1.1 · 1.6 · 2.1 · 2.6 的产品 外圆切割的加工面可能不进行表面处理
指定方法	指定方法 DS

代号	材质	表面处理	附件
BRDD	铝合金	本色阳极氧化	2 个紧固螺钉 (35CrMo 四氧化三铁保护膜)

圆皮带用惰轮

紧凑型



其余

注：轴承为粘接式
外螺纹部销铆接

标准型
BRSNN

外螺纹型
BRSNE

订购编号示例

1 代号 - 2 D - 3 R - 4 材料代码 - 5 追加加工代码
 BRSNN - 30 - 1.6 - F
 BRSNE - 50 - 2.6 - K - DS

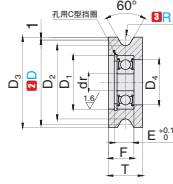
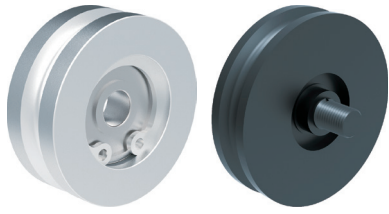
1 代号	主要尺寸												
	2 D	3 R	dr	D ₁	D ₂	D ₃	T	轴承公称型号	B	Q	S	M (粗牙)	适用圆皮带直径
BRSNN BRSNE	▲15	1.1	4	11	13	17	4	69/4-2Z	-	-	-	-	2
	▲20			13	18	21	624-2Z	-	-	-			
	▲30		5	16	28	32	625-2Z	-	-	-			
	▲20	1.6	4	13	17	22	624-2Z	-	-	-	3		
	▲23			20	25	625-2Z	-	-	-				
	▲30		5	16	27	32	625-2Z	-	-	-			
	▲18	2.1	5	11	14	20	68/5-2Z	-	-	-	4		
	23			6	15	19	25	69/6-2Z	3	3		M6	
	28		6	19	24	30	626-2Z	1	8	3			
	30		8	19	26	32	69/8-2Z	4	4	M6			
	40		6	12	24	36	42	69/01-2Z	1.5	12		6	M10
	48				44	50	69/01-2Z	1.5	12	6		M10	
	28	2.6	6	19	23	30	626-2Z	3	3	M6	5		
	40			8	19	35	42	69/8-2Z	1	8		4	
	48		8	19	43	50	69/8-2Z	1.5	12	6		M10	
	50		12	24	45	52	69/01-2Z	1.5	12	6		M10	
	38	3.1	8	24	32	40	628-2Z	1	10	4	M8	6	
	48			42	50	6001-2Z	1.5	12	6	M10			
	50		12	28	44	52	6001-2Z	1.5	12	6	M10		
	60		12	28	54	62	6201-2Z	1.5	12	6	M10		
60	4.1	12	32	42	52	6201-2Z	1.5	12	6	M10	8		
60			52	62	6201-2Z	1.5	12	6	M10				
80			50	62	6004-2Z	1.5	12	6	M10				
▲140	5.1	20	42	70	82	12	6004-2Z	1.5	12	6	M10	10	
				130	142			-	-	-	-		

▲仅标准型适用。

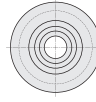
代号	类型	4 材料代码	材质	表面处理	轴承材质
BRSNN	标准型	F	45#	四氧化三铁保护膜	钢
		G	45#	无电解镀镍	
		H	铝合金	本色阳极氧化	
		K	SS304	-	不锈钢
BRSNE	外螺纹型	F	45#	四氧化三铁保护膜	钢
		G	45#	无电解镀镍	
		J	SS304	-	
		K	SS304	-	不锈钢

5 追加加工类型	外径缩短
代号	DS
示例图	
详细信息	切割外圆减少外径尺寸
	皮带半径 /R
	适用 R 尺寸 / DS
	1.1 D+0.8
	1.6 D+1.2
2.1 D+1.6	
2.6 D+1.8	
仅适用于 R=1.1 · 1.6 · 2.1 · 2.6 的产品	
外圆切割的加工面可能不 进行表面处理	
指定方法	指定方法 DS

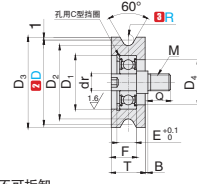
圆皮带用惰轮 加宽型



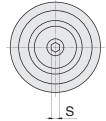
标准型
BRSWN



注：轴承为压入式，不可拆卸
外螺纹部销铆接。



外螺纹型
BRSWE



其余 1/2

订购编号示例

1 代号 - 2 D - 3 R - 4 材料代码 - 5 追加加工代码
 BRSWN - 30 - 1 - F
 BRSWE - 48 - 2 - K - DS

1 代号	主要尺寸												轴承公称型号	B	Q	S	M (粗牙)	适用圆皮带直径
	2 D	3 R	dr	D ₁	D ₂	D ₃	D ₄	T	E	F								
BRSWN BRSWE	▲15	1	3	10	13	17	8	10	5	6.5	623-2Z	-	-	-	-	2		
	▲20			16	18	22	13		6	7.5	625-2Z							
	▲30		1.5	4	13	17		22	11	10	6	7.5	624-2Z	-	-	-	-	3
	▲20				27	32	16	12	7	9	626-2Z							
	30		2	5	16	19	25	13	10	6	7.5	625-2Z	-	-	-	-	4	
	▲23				24	30	16	12		7	9	626-2Z						
	28	6		19	26	32		23	15	9.2	11.5	6000-2Z	1.5	10	5	M8		
	30				36	42	23					6001-2Z						
	40	2.5		12	28	44	50	25	15	9.2	11.5	6001-2Z	1.5	12	6	M10		
	60				56	62	6001-2Z											
	▲23		3	5	16	18	25	13	10	6	7.5	625-2Z	-	-	-	-	5	
	28				19	23	30	16		12	7	9						626-2Z
	40			4	10	26	35	42	23	15	9.2	11.5	6000-2Z	1.5	10	5	M8	
	48					43	50	6001-2Z										
	50	5			12	28	45	52	25	15	9.2	11.5	6001-2Z	1.5	12	6	M10	
	60					55	62	6001-2Z										
	▲23		6		6	19	22	30	16	12	7	9	626-2Z	1	8	3	M6	
	28					26	32	40	23		6000-2Z							
	38			3	12	28	42	50	25	15	9.2	11.5	6001-2Z	1.5	12	6	M10	
	48					44	52	6001-2Z										
	50	4			12	28	52	62	25	15	9.2	11.5	6001-2Z	1.5	12	6	M10	
	60					72	82	6001-2Z										
	80		5		15	32	92	102	28	16	10.2	12.5	6002-2Z	1	12	6	M10	
	100					112	122	6002-2Z										
120	5			12	28	50	62	25	15	9.2	11.5	6001-2Z	1.5	12	6	M10		
60					70	82	6001-2Z											
80		4		15	32	90	102	28	16	10.2	12.5	6002-2Z	1	12	6	M10		
100					110	122	6002-2Z											
120			5	15	32	110	122	28	16	10.2	12.5	6002-2Z	1	12	6	M10		
140					130	142	6002-2Z											

5 追加工类型	外径缩短
代号	DS
示例图	
详细信息	切割外圆减少外径尺寸 皮带半径 /R 适用 R 尺寸 DS 1 D+0.8 1.5 D+1.2 2 D+1.6 2.5 D+1.8 仅适用于 R=1 · 1.5 · 2 · 2.5 的产品 外圆切割的加工面可能不 进行表面处理
指定方法	指定方法 DS

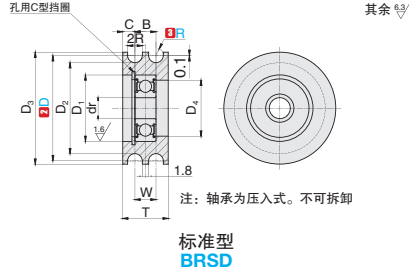
▲仅标准型适用。

代号	类型	4 材料代码	材质	表面处理	轴承材质	附件
BRSWN	标准型	F	45#	四氧化三铁保护膜	钢	弹性挡圈 (SS304)
		G	45#	无电解镀镍		
		H	铝合金	本色阳极氧化	不锈钢	
		K	SS304	-		
BRSWE	外螺纹型	F	45#	四氧化三铁保护膜	钢	
		G	45#	无电解镀镍		
		J	SS304	-	不锈钢	
		K	SS304	-		

18 皮带惰轮

圆皮带用惰轮

双槽型



订购编号示例

1 代号 - 2 D - 3 R - 4 追加加工代码
 BRSD - 30 - 1.1
 BRSD - 45 - 2.1 - DS

1 代号	主要尺寸										轴承公称型号	B	C	适用圆皮带直径	
	2 D	3 R	dr	D ₁	D ₂	D ₃	D ₄	T	W						
BRSD	15	1.1	3	10	13	17	8	9	4	RM623-2Z	4	2.5	2		
	20		4	13	18	22	11	10		RM624-2Z	5				
	30		6	19	28	32	16	11		RM626-2Z	6				
	20	1.6	4	13	17	22	11	11	5	RM624-2Z	5	3	3		
	30		6	19	27	32	16			RM626-2Z	6	2.5			
	40		10	26	37	42	23			14	R6000-2Z	8		3	
	45			42	47										
	23	2.1	6	19	15	19	25	13	13	6	RM696-2Z	5	4	4	
	28				24	30	16	RM626-2Z			6	3.5			
	30				26	32									
	40	2.6	10	26	36	42	23	14	6	8	R6000-2Z	8	3	5	
	45				41	47									
	48				44	50									
	28	3.1	6	19	23	30	16	15	17	7	RM69/8-2Z	6	4.5	6	
	40				10	26	35	42			23	R6000-2Z	8		4
	50				12	32	45	52			27	R6201-2Z	10		3
	38	4.1	10	26	32	40	23	18	8	8	R6000-2Z	8	5	6	
	48				42	50									
	50				44	52									
	60	5.1	12	32	54	62	27	21	10	10	R6201-2Z	10	5.5	8	
	75				69	77									
	100				94	102									
	50	5.1	15	35	42	52	27	25	12	12	R6202-2Z	11	7	10	
	60				52	62									
100	92				102	30									
60	5.1	15	35	50	62	30	25	12	12	R6202-2Z	11	7	10		
100				90	102										
140				130	142										

4 追加加工类型	外径缩短
代号	DS
示意图	
详细信息	切割外圆减少外径尺寸 皮带半径/R 适用 R 尺寸 / DS 1.1 D+0.8 1.6 D+1.2 2.1 D+1.6 2.6 D+1.8 仅适用于 $R=1.1 \cdot 1.6 \cdot 2.1 \cdot 2.6$ 的产品 外圆切割的加工面可能不 进行表面处理
指定方法	指定方法 DS

代号	材质	表面处理	轴承材质	附件
BRSD	铝合金	本色阳极氧化	钢	孔用 C 型挡圈 (SS304)

NOTE

