

# 链轮 链条

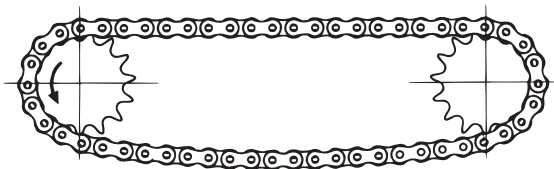
# 14



[www.ant-fa.com](http://www.ant-fa.com)  
更多产品规格请与爱安特联络咨询

链传动由两个链轮和绕在两轮上的中间挠性件——链条所组成。靠链条与链轮之间的啮合来传递两平行轴之间的运动和动力，属于具有啮合性质的强迫传动。其中，应用最广泛的是滚子链传动。

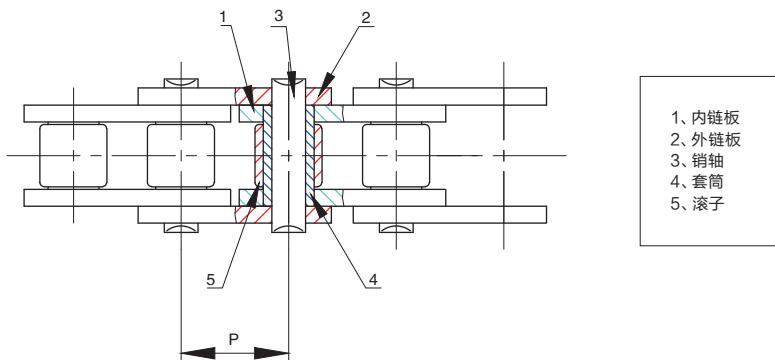
链传动是由装在平行轴上的主、从动链轮和绕在链轮上的环形链条所组成，如图，以链作中间挠性件，靠链与链轮轮齿的啮合来传递运动和动力。



■ 滚子链结构如下图

它由内链板、外链板、销轴、套筒和滚子组成。

链传动工作时，套筒上的滚子沿链轮齿廓滚动，可以减轻链和链轮轮齿的磨损。

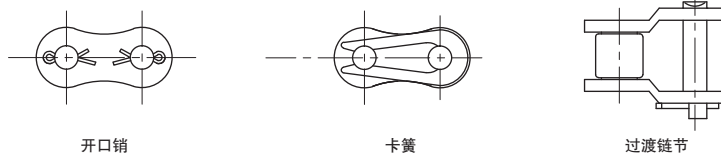


为了形成链节首尾相接的环形链条，要用接头加以连接。

链的接头形式如下图。

当链节数为偶数时采用连接链节，其形状与链节相同，接头处用开口销或卡簧等止锁件将销轴与连接链板固定；当链节数为奇数时，则必须加一个过渡链节。

过渡链节的链板在工作时受有附加弯矩，故应尽量避免采用奇数链节。



链条相邻两销轴中心的距离称为链节距，用  $p$  表示，它是链传动的主要参数。

## 选型方法

### 把握使用条件

选择链轮链条时应把握以下 7 个条件

- 使用的机械
- 冲击的种类
- 原动机的种类
- 传动力 (kw)
- 高速轴的轴径与转速
- 低速轴的轴径与转速
- 轴间距

### 确定使用系数

根据要进行传动的机械以及原动机的种类确定使用系数

### 确定补偿传动力

利用使用系数补偿传动力 (kw)

单列链条时 **补偿传动力 (kw) = 传动力 (kw) × 使用系数**

### 选择链轮与链条齿数

此时选择具有所需传动能力的最小节距的链条, 此时应尽可能选择小节距链条以获得低噪音的平滑传动。另外, 小链轮与链条的卷绕角度应为 120° 以上。

### 选择大链轮的齿数

**大链轮的齿数 = 小链轮的齿数 × 速度比**

确定小链轮的齿数后, 在乘以速度比, 则可确定大链轮的齿数, 一般来说小链轮的齿数为 17 齿以上, 高速时为 21 齿即可, 低速时为 12 齿即可, 但大链轮的齿数最好不要超过 120 齿, 另外速度比为 1:1 或 2:1 时, 请尽可能选择大齿数链轮, 通常使用时, 请将速度比设定为 1:7 以下, 最好是在 1:5 左右。

### 检查轴径

检查所选小链轮是否可在所需的轴径下使用, 相对于轮毂直径较大时, 请增加齿数或选择较大的链条。

### 链轮的轴间距



最短轴间距当然是以 2 个链轮不相互接触为好, 但请选择 120° 以上的小链轮卷绕角度。

一般来说, 较为理想的轴间距为所用链条节距的 30~50 倍, 脉动负载发生作用时, 请选择在 20 倍以下。

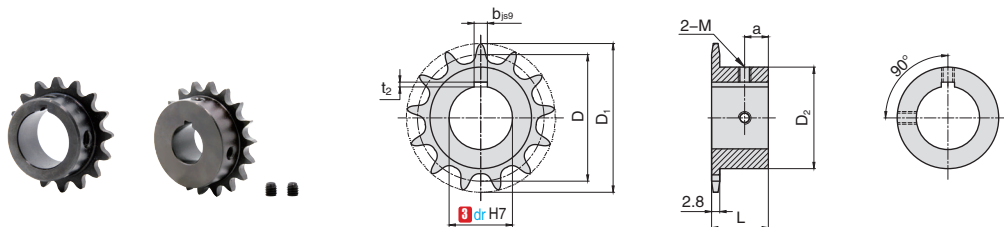
# 成品孔链轮

## 04C 系列传动链轮



产品特点：产品内孔标准化，可直接用于现场安装。

04C系列



▲ 键槽中心对准齿尖中心

对应链条尺寸系列
04C

代号	材质	热处理	表面处理	附件	附件表面处理
DSFA04CB	45#	齿部高频淬火 HRC30-40	无	紧定螺钉	无
DSFB04CB			发黑		发黑
DSFC04CB	304	无	无	不锈钢紧定螺钉	无

订购编号示例

1 代号 - 2 齿数 - 3 dr  
DSFB04CB - 17 - 12

14 链轮链条

1 代号	2 齿数	主要尺寸					重量 kg	
		3 孔径 dr	节径 D	外径 D <sub>1</sub>	凸台直径 D <sub>2</sub>	总长 L		
DSFA04CB DSFB04CB	16	10 12	32.55	36	25	15	6	0.06
	17		34.56	38				0.07
	18		36.57	40				0.07
	19		38.58	42				0.08
	20		40.59	44				0.08
	21		42.61	46				0.09
	22	44.62	48	30	0.1			
	23	46.63	50		0.11			
	24	48.65	52		0.12			
	25	50.66	54		35		0.14	
	26	52.68	56				0.14	
	28	56.71	60				0.15	
	30	60.75	64	0.16				
	32	64.78	68	40		0.20		
	34	68.82	72			0.21		
	35	70.84	74		0.21			
36	72.86	76	0.22					
38	76.90	80	0.26					
40	80.93	84	0.27					
DSFC04CB	16	10	32.55	36	21	16	6	0.06
	17		34.56	38	23			0.07
	18		36.57	40	25			0.07
	19		38.58	42	26			0.09
	20	40.59	44	28	18		7	0.1
	21	42.61	46	30				0.11
	22	44.62	48					0.12
	23	46.63	50					0.14
	24	48.65	52					
	25	50.66	54					
	26	52.68	56					
	28	56.71	60					
	30	60.75	64					
	32	64.78	68	0.15				
						0.16		
						0.2		

### 轴孔加工尺寸

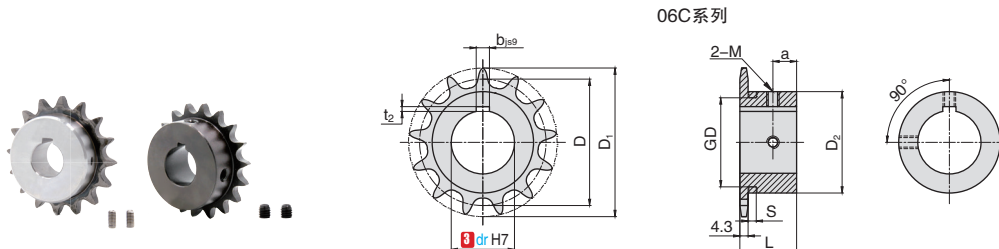
轴孔直径 dr	键槽 b × t <sub>e</sub>	紧定螺钉 M
10	3 × 1.4	M4
12	4 × 1.8	M5
15、16	5 × 2.3	M6
18、20	6 × 2.8	M6

# 成品孔链轮

## 06C 系列传动链轮



产品特点: 产品内孔标准化, 可直接用于现场安装。



△ 键槽中心对准齿尖中心

对应链条尺寸系列
06C

代号	材质	热处理	表面处理	附件	附件表面处理
DSFA06CB	45#	齿部高频淬火 HRC30-40	无	紧定螺钉	无
DSFB06CB			发黑		发黑
DSFC06CB	304	无	无	不锈钢紧定螺钉	无

订购编号示例 **1** 代号 - **2** 齿数 - **3** dr  
DSFB06CB - 14 - 14

1 代号	2 齿数	主要尺寸					重量 kg	
		3 孔径 dr						
		节径 D	外径 D <sub>1</sub>	凸台直径 D <sub>2</sub>	总长 L	a		
DSFA06CB DSFB06CB	▲ 9	10	27.85	32	21.5	20	6	0.06
	▲ 10	10 12	30.82	34	24.5			0.08
	▲ 11	10 12 14	33.81	38	27			0.09
	▲ 12	10 12 14 15 16 17	36.8	41	30.5			0.12
	▲ 13	10 12 14 15 16 17 18	39.8	44	32			
	14	10 12 14 15 16 17 18 19 20	42.81	47	32			
	15	10 12 14 15 16 17 18 19 20	45.81	51	35			
	16	10 12 14 15 16 17 18 19 20 22 24 25	48.82	54	37			
	17	12 14 15 16 17 18 19 20 22 24 25	51.84	57	41			
	18	12 14 15 16 17 18 19 20 22 24 25	54.85	60	44			
	19	12 14 15 16 17 18 19 20 22 24 25 28	57.87	63	47			
	20	12 14 15 16 17 18 19 20 22 24 25 28 30	60.89	66	50			
	21		63.91	69	53	22	8	0.16
	22	12 14 15 16 17 18 19 20 22 24 25 28 30 32	66.93	72	56			0.19
	23		69.95	75	60			0.22
	24		72.97	78				0.25
	25		76	81				0.28
	26		79.02	84				0.32
	28		85.07	90				0.36
	30	15 16 17 18 19 20 22 24 25 28 30 32	91.12	96	53			0.37
32		97.18	102		0.38			
34		103.23	109		0.43			
35		106.26	112		0.44			
36		109.29	115		0.45			
38		115.34	121		0.48			
40	20 22 24 25 28 30 32 35 38	121.4	127	63	0.51			
DSFC06CB	▲ 10	10 12	30.82	34	24.5	20	6	0.08
	▲ 11		33.81	38	27			0.09
	▲ 12	10 12 15	36.8	41	30.5			0.12
	▲ 13		39.8	44	32			
	14	10 12 15 16	42.81	47	32			
	15		45.81	51	35			
	16	10 12 15 16 18 20	48.82	54	37			
	17		51.84	57	41			
	18		54.85	60	44			
	20		60.89	66	50			
	21	12 15 16 18 20	63.91	69	53			
	22		66.93	72	56			22
23		69.95	75	60	0.19			
24	12 15 16 18 20 22 25	72.97	78		0.22			
30	15 16 18 20 22 25	91.12	96	53	0.25			
32		97.18	102		0.28			
40		121.4	127	63	0.32			

### 轴孔加工尺寸

轴孔直径 dr	键槽 b × t <sub>2</sub>	紧定螺钉 M
10	3 × 1.4	M4
12	4 × 1.8	M5
14 ~ 17	5 × 2.3	M6
18 ~ 22	6 × 2.8	M6
24 ~ 30	8 × 3.3	M8
32 ~ 38	10 × 3.3	M8

### 带有▲的产品在轮毂外径上带有槽口, 尺寸如下表

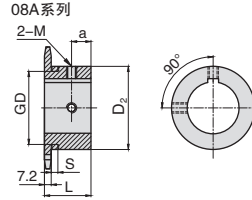
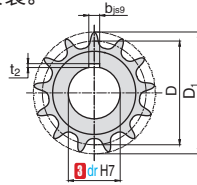
齿数	S	GD
9	4.4	17
10		20
11		23
12		26
13		29

# 成品孔链轮

## 08A 系列传动链轮



产品特点：产品内孔标准化，可直接用于现场安装。



对应链条尺寸系列  
08A

▲ 键槽中心对准齿尖中心

代号	材质	热处理	表面处理	附件	附件表面处理
DSFA08AB	45#	齿部高频淬火 HRC30-40	无	紧定螺钉	无
DSFB08AB			发黑		发黑
DSFC08AB	304	无	无	不锈钢紧定螺钉	无

订购编号示例

1 代号 - 2 齿数 - 3 dr  
DSFB08AB - 14 - 14

14 链轮链条

1 代号	2 齿数	主要尺寸					重量 kg	
		3 孔径 dr	节径 D	外径 D <sub>1</sub>	凸台直径 D <sub>2</sub>	总长 L		a
DSFA08AB DSFB08AB	▲ 9	10 12 14 15	37.13	42	28	22	5	0.11
	▲ 10	10 12 14 15 16 17 18	41.1	46	32			0.14
	▲ 11	10 12 14 15 16 17 18 19 20	45.08	51	36			0.19
	▲ 12	10 12 14 15 16 17 18 19 20 22	49.07	55	40			0.22
	13	12 14 15 16 17 18 19 20 22 24 25	53.07	59	37			0.23
	14	12 14 15 16 17 18 19 20 22 24 25 28	57.07	63	42			0.28
	15	12 14 15 16 17 18 19 20 22 24 25 28 30	61.08	67	46			0.34
	16	14 15 16 17 18 19 20 22 24 25 28 30 32	65.1	71	50			0.4
	17	14 15 16 17 18 19 20 22 24 25 28 30 32 35	69.12	76	54			0.46
	18	14 15 16 17 18 19 20 22 24 25 28 30 32 35 40	73.14	80	57			0.51
	19	14 15 16 17 18 19 20 22 24 25 28 30 32 35 38 40	77.16	84	62	0.59		
	20		81.18	88	67	0.76		
	21		85.21	92	71	0.85		
	22	14 15 16 17 18 19 20 22 24 25 28 30 32 35 38 40 42 45	89.24	96	75	0.95		
	23		93.27	100	77	1		
	24		97.3	104		0.84		
	25		101.33	108		0.88		
	26	14 15 16 17 18 19 20 22 24 25 28 30 32 35 38 40 42	105.36	112	63	0.92		
	28		113.43	120		1		
	30		121.5	128		1.1		
32		129.57	137		1.3			
DSFC08AB	▲ 10	12 15 16	41.1	46	32	22	5	0.14
	▲ 11		45.08	51	36			0.19
	▲ 12	15 16 18 20	49.07	55	40			0.22
	13		53.07	59	37			0.23
	14	15 16 18 19 20 22 24 25	57.07	63	42			0.28
	15	15 16 18 19 20 22 24 25 28	61.08	67	46			0.34
	16		65.1	71	50	0.4		
	17		69.12	76	54	0.46		
	18	15 16 18 19 20 22 24 25 28 30	73.14	80	57	0.51		
	19		77.16	84	62	0.59		
	20		81.18	88	67	0.76		
	21		85.21	92	71	0.85		
22		89.24	96	75	0.95			
23	18 20 22 24 25 28 30	93.27	100	77	1			
24		97.3	104		0.84			
25		101.33	108		0.88			
26		105.36	112	63	0.92			
28		113.43	120		1			
30		121.5	128		1.1			
32	20 22 25 30	129.57	137		1.3			
35		141.68	149		1.4			
36		145.72	153	68	1.5			
40		153.79	161		1.6			
		161.87	169		1.7			

### 轴孔加工尺寸

轴孔直径 dr	键槽 b × t	紧定螺钉 M
10	3 × 1.4	M4
12	4 × 1.8	M5
14 ~ 17	5 × 2.3	M6
18 ~ 22	6 × 2.8	M6
24 ~ 30	8 × 3.3	M8
32 ~ 38	10 × 3.3	M8
39 ~ 44	12 × 3.3	M8
45	14 × 3.8	M10

### 带有▲的产品在轮毂外径上带有槽口，尺寸如下表

齿数	S	GD
9	5.2	23
10		27
11		31
12		35

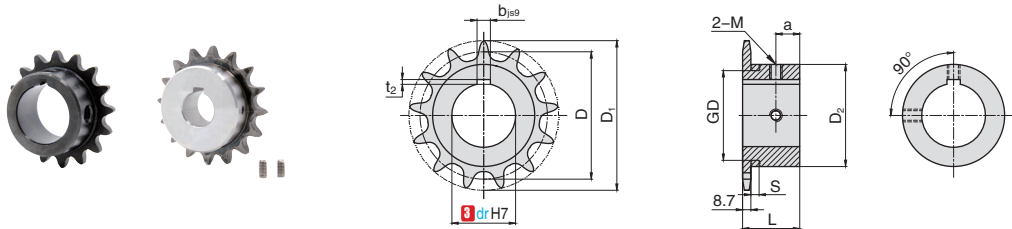
# 成品孔链轮

## 10A 系列传动链轮



产品特点: 产品内孔标准化, 可直接用于现场安装。

10A系列



▲键槽中心对准齿尖中心

对应链条尺寸系列
10A

代号	材质	热处理	表面处理	附件	附件表面处理
DSFA10AB	45#	齿部高频淬火 HRC30-40	无	紧定螺钉	无
DSFB10AB			发黑		发黑
DSFC10AB	304	无	无	不锈钢紧定螺钉	无

订购编号示例 **1**代号 - **2**齿数 - **3** dr  
DSFA10AB - 15 - 28

1 代号	2 齿数	主要尺寸					重量 kg			
		3 孔径 dr			节径 D	外径 D <sub>1</sub>		凸台直径 D <sub>2</sub>	总长 L	a
DSFA10AB DSFB10AB	▲ 9	16 17 18 19			46.42	53	34	25	5	0.2
	▲ 10	15 16 17 18 19 20 22 24 25			51.37	58	40			0.27
	▲ 11	15 16 17 18 19 20 22 24 25			56.35	64	45.5			0.33
	▲ 12	15 16 17 18 19 20 22 24 25 28 30 32			61.34	69	50			0.41
	▲ 13	14 15 16 17 18 19 20 22 24 25 28 30 32			66.34	74	51			0.46
	14	14 15 16 17 18 19 20 22 24 25 28 30 32 35			71.34	79	52			0.52
	15	14 15 16 17 18 19 20 22 24 25 28 30 32 35 38			76.35	84	57			0.62
	16	14 15 16 17 18 19 20 22 24 25 28 30 32 35 38 40			81.37	89	62			0.72
	17				86.39	94	67			0.83
	18	14 15 16 17 18 19 20 22 24 25 28 30 32 35 38 40 42 45			91.42	100	72	28	8	1
	19				96.45	105				1.1
	20	14 15 16 17 18 19 20 22 24 25 28 30 32 35 38 40 42 45 50			101.48	110				1.2
	21				106.51	115				1.2
	22				111.55	120	73			1.3
	23	17 18 19 20 22 24 25 28 30 32 35 38 40 42 45			116.58	125				1.3
	24				121.62	130				1.4
	25				126.66	135				1.5
	26	24 25 28 30 32 35 38 40 45			131.7	140				1.5
	28	24 25 28 30 32 35 38 40 42 45			141.79	150				1.6
30	22 25 28 30 32 35 38 40 45			151.87	161	1.8				
32				161.96	171	1.9				
34	25 28 30 32 35 38 40 45			172.05	181	2.1				
35				177.1	186	2.2				
DSFC10AB	▲ 10	20 22			51.37	58	40	25	5	0.27
	▲ 11	20 22 24 25			56.35	64	45.5			0.33
	▲ 12	20 22 24 25			61.34	69	50			0.41
	▲ 13	20 22 24 25 28 30			66.34	74	51			0.46
	14	20 22 24 25 28 30			71.34	79	52			0.52
	15	20 22 24 25 28 30 32			76.35	84	57			0.62
	16	20 22 24 25 28 30 32 38			81.37	89	62			0.72
	17	20 22 24 25 28 30 32 35 38			86.39	94	67			0.83
	18				91.42	100	72			1
	19	20 22 24 25 28 30 32 35 38 40			96.45	105		1.1		
	20				101.48	110		1.2		
	21	20 25 30 35 40			106.51	115		1.2		
	22				111.55	120	73	1.3		
	23	20 25 30 35			116.58	125		1.3		
	24				121.62	130		1.4		
	25	20 25 30 35 40			126.66	135		1.5		
	26	20 25 30 35			131.7	140		1.5		
	28	20 25 30 35 40			141.79	150		1.6		
	30	20 25 30 35 40			151.87	161		1.8		
32				161.96	171	1.9				
35	25 30 35			177.1	186	2.2				

14 链轮链条

### 轴孔加工尺寸

轴孔直径 dr	键槽 b×l <sub>2</sub>	紧定螺钉 M
14 ~ 17	5×2.3	M6
18 ~ 22	6×2.8	M6
24 ~ 30	8×3.3	M8
32~38	10×3.3	M8
39~44	12×3.3	M8
45~50	14×3.8	M10

### 带有▲的产品在轮毂外径上带有槽口, 尺寸如下表

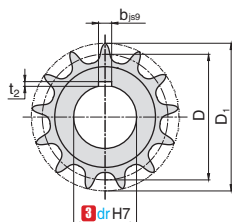
齿数	S	GD
9	6.4	29
10		34
11		39
12		44
13		49

# 成品孔链轮

## 12A 系列传动链轮

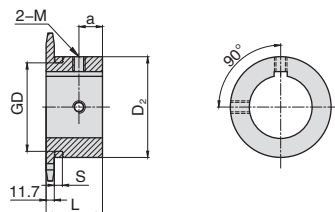


产品特点: 产品内孔标准化, 可直接用于现场安装。



▲ 键槽中心对准齿尖中心

12A系列



对应链条尺寸系列
12A

代号	材质	热处理	表面处理	附件	附件表面处理
DSFA12AB	45#	齿部高频淬火 HRC30-40	无	紧定螺钉	无
DSFB12AB			发黑		发黑
DSFC12AB	304	无	无	不锈钢紧定螺钉	无

订购编号示例

1 代号 - 2 齿数 - 3 dr

DSFC12AB - 19 - 40

14 链轮链条

1 代号	2 齿数	主要尺寸					重量 kg	
		3 孔径 dr	节径 D	外径 D <sub>1</sub>	凸台直径 D <sub>2</sub>	总长 L		
DSFA12AB DSFB12AB	▲ 9	19 20 22 24	55.7	63	43	32	6	0.4
	▲ 10	19 20 22 24 25 28 30	61.65	68	49			0.49
	▲ 11	19 20 22 24 25 28 30 32	67.62	76	51			0.6
	12	19 20 22 24 25 28 30 32 35	73.6	83	51			0.69
	13	19 20 22 24 25 28 30 32 35 38 40	79.6	89	57			0.81
	14		85.61	95	62			0.96
	15	18 19 20 22 24 25 28 30 32 35 38 42 45	91.62	101	68	8	8	1.1
	16	19 20 22 24 25 28 30 32 35 38 40 42 45 48 50	97.65	107	73			1.3
	17		103.67	113				1.4
	18	19 20 22 24 25 28 30 32 35 38 40 48 50 55	109.71	119	83	40	12	2
	19	19 20 22 24 25 28 30 32 35 38 40 42 45	115.74	126				2.1
	20	19 20 22 24 25 28 30 32 35 38 40 42 45 48 50 55	121.78	132				2.2
	21	20 22 24 25 28 30 32 35 38 40 42 45 48 50 55	127.82	138				2.3
	22		133.86	144				2.5
	23		139.9	150				2.5
	24		145.95	156				2.6
	25		151.99	162				2.7
	26	20 22 24 25 28 30 32 35 38 40 42 45 48 50	158.04	168				2.9
	27		164.09	174				3
28	170.14		180	3.1				
30	182.25		193	3.4				
DSFC12AB	▲ 10	20 22 25	61.65	68	49	32	6	0.49
	▲ 11		67.62	76	51			0.6
	12		73.6	83	51			0.69
	13	20 22 25 28	79.6	89	57			0.81
	14		85.61	95	62			0.96
	15	20 22 25 28 30 32 35 38	91.62	101	68			8
	16	25 28 30 32 35 38	97.65	107	73	1.3		
	17		103.67	113		1.4		
	18	25 28 30 32 35 38 40	109.71	119	83	40	12	2
	19		115.74	126				2.1
	20		121.78	132				2.2
	21		127.82	138				2.3
	22		133.86	144				2.5
	23		139.9	150				2.5
24	145.95		156	2.6				
25	151.99		162	2.7				
30	182.25	193	3.4					

轴孔加工尺寸

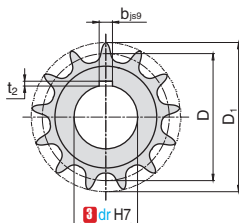
轴孔直径 dr	键槽 b × t <sub>2</sub>	紧定螺钉 M
18 ~ 22	6 × 2.8	M6
24 ~ 30	8 × 3.3	M8
32-38	10 × 3.3	M8
39-44	12 × 3.3	M8
45-50	14 × 3.8	M10
55	16 × 4.3	M12

带有▲的产品在轮毂外径上带有槽口, 尺寸如下表

齿数	S	GD
9	8	32
10		37
11		45

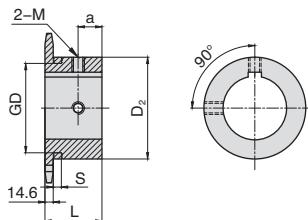


产品特点: 产品内孔标准化, 可直接用于现场安装。



▲ 键槽中心对准齿尖中心

16A系列



对应链条尺寸系列  
16A

代号	材质	热处理	表面处理	附件
DSFA16AB	45#	齿部高频淬火 HRC40-50	无	紧定螺钉

订购编号示例

1 代号 - 2 齿数 - 3 dr  
DSFA16AB - 19 - 40

1 代号	2 齿数	主要尺寸						重量 kg
		3 孔径 dr	节径 D	外径 D <sub>1</sub>	凸台直径 D <sub>2</sub>	总长 L	a	
DSFA16AB	▲ 9	25 28 30 32 35	74.27	85	58	40	12	0.87
	10	25 28 30 32	82.19	93	52			1.02
	11	25 28 30 32 35 38	90.16	102	60			1.25
	12	25 28 30 32 35 38 40 42 45	98.14	110	67			1.6
	13	25 28 30 32 35 38 40 42 45 48 50	106.14	118	77			1.9
	14		114.15	127				2.15
	15	25 28 30 32 35 38 40 42 45 48 50 55 60	122.17	135	93	40	12	2.3
	16	24 25 28 30 32 35 38 40 42 45 48 50 55 60	130.2	143				2.5
	17	25 28 30 32 35 38 40 42 45 48 50 55 60	138.23	151				2.95
	18		146.27	159				3.15
	19		154.32	167				3.4
	20		162.37	176				3.6
21	25 28 30 32 35 38 40 42 45 48 50 55 60	170.42	184	3.85				

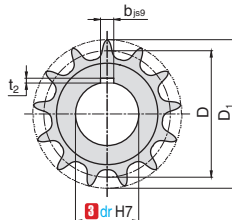
轴孔加工尺寸

轴孔直径 dr	键槽 b × t <sub>2</sub>	紧定螺钉 M
24 ~ 30	8 × 3.3	M8
32 ~ 38	10 × 3.3	M8
39 ~ 44	12 × 3.3	M8
45 ~ 50	14 × 3.8	M10
55	16 × 4.3	M12
60	18 × 4.4	M12

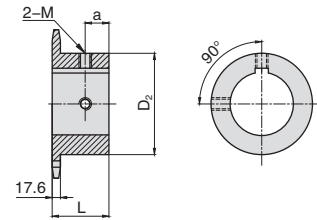
带有▲的产品在轮毂外径上带有槽口, 尺寸如下表

齿数	S	GD
9	10.4	44

产品特点: 产品内孔标准化, 可直接用于现场安装。



20A系列



△ 键槽中心对准齿尖中心

对应链条尺寸系列  
20A

代号	材质	热处理	表面处理	附件
DSFA20AB	45#	齿部高频淬火 HRC40-50	无	紧定螺钉

订购编号示例

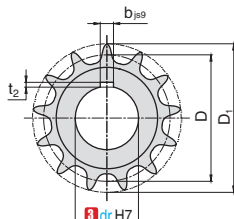
1 代号 - 2 齿数 - 3 dr  
DSFA20AB - 10 - 32

1 代号	2 齿数	主要尺寸						重量 kg											
		3 孔径 dr				节径 D	外径 D <sub>1</sub>		凸台直径 D <sub>2</sub>	总长 L	a								
DSFA20AB	10	25	28	30	32	35	38	40	42	102.75	117	65	50	16	1.9				
	11	25	28	30	32	35	38	40	42	45	48	50			112.7	127	75	2.3	
	12	25 28 30 32 35 38 40 42 45 48 50 55						122.67	138	86	2.9								
	13	25 28 30 32 35 38 40 42 45 48 50 55						132.67	148	94	3.1								
	14	25	28	30	32	35	38	40	42	45	48	50			55	60	142.68	158	3.6
	15	32 35 38 40 42 45 48 50 55 60				152.71	168	98	4.2										
	16	38 45 50 55 60				162.74	179	107	4.6										
	17					172.79	189	107	5.3										
	18	38 45 50 60				182.84	199	107	5.7										
	19					192.9	209	107	6.1										
	20					202.96	220	107	6.5										
21	45 50 60				213.03	230	107	7											

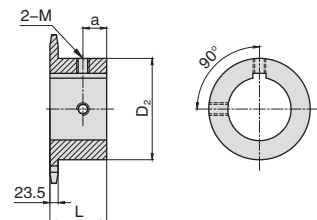
轴孔加工尺寸

轴孔直径 dr	键槽 b × t <sub>2</sub>	紧定螺钉 M
25-30	8 × 3.3	M8
32-38	10 × 3.3	M8
40, 42	12 × 3.3	M8
45-50	14 × 3.8	M10
55	16 × 4.3	M12
60	18 × 4.4	M12

产品特点: 产品内孔标准化, 可直接用于现场安装。



24A系列



△ 键槽中心对准齿尖中心

对应链条尺寸系列  
24A

代号	材质	热处理	表面处理	附件
DSFA24AB	45#	齿部高频淬火 HRC40-50	无	紧定螺钉

订购编号示例

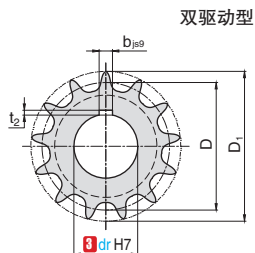
1 代号 - 2 齿数 - 3 dr  
DSFA24AB - 15 - 60

1 代号	2 齿数	主要尺寸						重量 kg			
		3 孔径 dr				节径 D	外径 D <sub>1</sub>		凸台直径 D <sub>2</sub>	总长 L	a
DSFA24AB	13					159.2	177	98	56	16	5.3
	14	45 48 50 55 60				171.22	190	107			6.3
	15					183.25	202	117			7.8
	16	50 60				195.29	214	117			8.4
	18					219.41	239	117			9.9

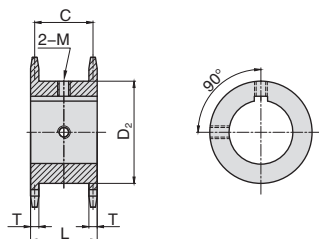
轴孔加工尺寸

轴孔直径 dr	键槽 b × t <sub>2</sub>	紧定螺钉 M
45-50	14 × 3.8	M10
55	16 × 4.3	M12
60	18 × 4.4	M12

产品特点: 产品内孔标准化, 可直接用于现场安装。



▲键槽中心对准齿尖中心



代号	对应链条尺寸系列
DSFY08A	08A
DSFY10A	10A

代号	材质	热处理	表面处理	附件
DSFY08A	45#	齿部高频淬火 HRC35-45	无	紧定螺钉
DSFY10A				

### 订购编号示例

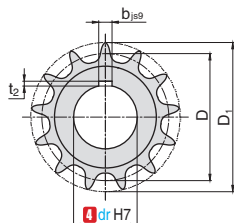
1 代号 - 2 齿数 - 3 dr  
DSFY08A - 15 - 25

1 代号	2 齿数	主要尺寸					总长 L	C	T	重量 kg
		3 孔径 dr	节径 D	外径 D <sub>1</sub>	凸台直径 D <sub>2</sub>	凸台直径 D <sub>2</sub>				
DSFY08A	12	15 18	49.07	55	34	35	27.8	7.2	0.33	
	13	18 20	53.07	59	38				0.4	
	14	18 20	57.07	63	42				0.49	
	15	20 25	61.08	67	46				0.57	
	16	20 25	65.1	71	50				0.66	
	17	25 28 30	69.12	76	54				0.76	
	18	25 28 30	73.14	80	59				0.89	
	19	25 28 30	77.16	84	63				1	
	20	25 28 30 35	81.18	88	67				1.14	
	21	25 28 30 35	85.21	92	71				1.23	
DSFY10A	12	18 20	61.34	69	43	40	31.3	8.7	0.63	
	13	20 25 28	66.34	74	48				0.75	
	14	20 25 28 30	71.34	79	53				0.9	
	15	20 25 28 30 35	76.35	84	58				1.04	
	16	20 25 28 30 35	81.37	89	63				1.22	
	17	25 28 30 35 40	86.39	94	68				1.41	
	18	25 28 30 35 40	91.42	100	73				1.61	
	19	25 28 30 35 40	96.45	105	79				1.8	
	20	25 28 30 35 40	101.48	110	84				1.95	
	21	28 30 35 40	106.51	115	89				2.27	

### 轴孔加工尺寸

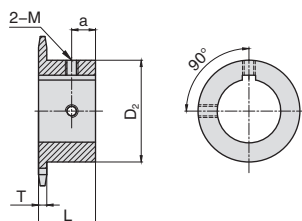
轴孔直径 dr	键槽 b×t <sub>2</sub>	紧定螺钉 M
15	5×2.3	M6
18-20	6×2.3	M6
25-30	8×3.3	M8
35	10×3.3	M8
40	12×3.3	M8

产品特点: 产品内孔标准化, 可直接用于现场安装。



▲键槽中心对准齿尖中心

### 双节距滚子链链轮 S 型



代号	对应链条尺寸系列
DSFS-C208A	C208A
DSFS-C210A	C210A

代号	材质	热处理	表面处理	附件
DSFS	45#	齿部高频淬火 HRC40-50	无	紧定螺钉

### 订购编号示例

1 代号 - 2 尺寸系列 - 3 分配齿数 - 4 dr  
DSFS - C208A - 19 - 30

1 代号	2 尺寸系列	3 分配齿数	主要尺寸					总长 L	T	a	重量 kg
			4 孔径 dr	作用齿数	节径 D	外径 D <sub>1</sub>	凸台直径 D <sub>2</sub>				
DSFS	C208A	19	20 25 30 35	9½	78.23	84	60	25	7.2	8.9	0.64
		10½		86.17	92	69	0.93				
		11½		94.15	100	77	0.99				
		12½		102.14	108	63	1.06				
	C210A	19	20 25 30 35	9½	97.78	105	73	28	8.7	9.6	1.1
		10½		107.72	115	1.62					
		11½		117.68	125	1.74					
		12½		127.67	135	1.87					

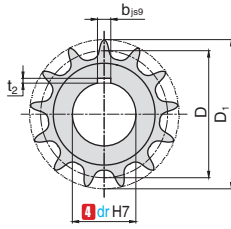
### 轴孔加工尺寸

轴孔直径 dr	键槽 b×t <sub>2</sub>	紧定螺钉 M
20	6×2.8	M6
25-30	8×3.3	M8
35	10×3.3	M8

▲分配齿数表示链轮的外观齿数

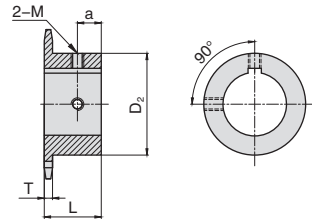
▲作用齿数表示链轮旋转时与链条啮合的齿数, 本型号在一齿跳齿的同时进行啮合。

产品特点: 产品内孔标准化, 可直接用于现场安装。



▲ 键槽中心对准齿尖中心

双节距滚子链链轮R型



代号	对应链条尺寸系列
DSFR-C208AL	C208AL
DSFR-C210AL	C210AL
DSFR-C212AL	C212AL

代号	材质	热处理	表面处理	附件
DSFR	45#	齿部高频淬火 HRC40-50	无	紧定螺钉

订购编号示例: 1 代号 - 2 尺寸系列 - 3 齿数 - 4 dr  
DSFR - C208AL - 14 - 30

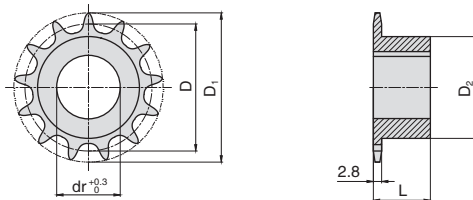
1 代号	2 尺寸系列	3 齿数	主要尺寸						重量 kg		
			4 孔径 dr	节径 D	外径 D <sub>1</sub>	凸台直径 D <sub>2</sub>	总长 L	T		a	
DSFR	C208AL	10	25 30 35	82.2	93	63	25	7.2	7	0.7	
		11		90.16	102					0.77	
		12		98.14	108					0.84	
		13		106.14	118					0.97	
		14		114.15	127					1.07	
		16		130.2	143					1.3	
	C210AL	10	25 30 35 40	102.75	116	73	28	8.7	8	1.1	
		11		112.7	127					1.2	
		12		122.67	138					1.3	
		13		132.67	148					1.5	
		14		142.68	158					1.9	
		15		152.71	168					2	
		18		182.84	199				10	2.75	
		20		202.96	220					3.15	
	C212AL	10	30 35 40 45	123.29	140	80	45	11.7	12	2.5	
		11		135.23	153					2.6	
		12		147.21	165					2.8	
		13		159.2	177					3.1	
		16		195.29	214					83	4.2
		20		243.55	263						6

### 轴孔加工尺寸

轴孔直径 dr	键槽 b × t <sub>2</sub>	紧定螺钉 M
25 ~ 30	8 × 3.3	8
35	10 × 3.3	8
40	12 × 3.3	8
45	14 × 3.8	10

产品特点：轴孔 dr 未进行键槽及孔径选择加工。

04C系列



对应链条尺寸系列

04C

代号	材质	热处理	表面处理
DSCA04CB	45#	齿部高频淬火 HRC30-40	无
DSCB04CB			发黑
DSCC04CB	304	无	无

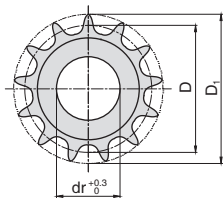
订购编号示例

1 代号 - 2 齿数

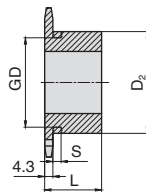
DSCB04CB - 17

1 代号	2 齿数	主要尺寸					
		孔径 dr	节径 D	外径 D <sub>1</sub>	凸台直径 D <sub>2</sub>	总长 L	
DSCA04CB DSCB04CB	16	10	32.55	36	25	15	
	17		34.56	38			
	18		36.57	40			
	19		38.58	42			
	20		40.59	44	28		
	21		42.61	46			
	22		44.62	48	30		
	23		46.63	50			
	24		48.65	52	35		
	25		50.66	54			
	26		52.68	56			
	28		56.71	60			
	30		60.75	64	40		20
	32		64.78	68			
	34		68.82	72			
	35		70.84	74			
36	72.86	76					
38	76.9	80					
40	80.93	84					
DSCC04CB	16	9	32.55	36	21	16	
	17		34.56	38	23		
	18		36.57	40	25		
	19		38.58	42	26		
	20		40.59	44	28	30	
	21		42.61	46			
	22		44.62	48			
	23		46.63	50			
	24		48.65	52			
	25		50.66	54			
	26		52.68	56			
	28		56.71	60			
	30		60.75	64	18		
	32		64.78	68			

产品特点：轴孔 dr 未进行键槽及孔径选择加工。



06C系列



对应链条尺寸系列  
06C

代号	材质	热处理	表面处理
DSCA06CB	45#	齿部高频淬火	无
DSCB06CB		HRC35-45	发黑
DSCC06CB	304	无	无

订购编号示例

1 代号 - 2 齿数

DSCB06CB - 14

14 链轮链条

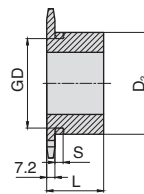
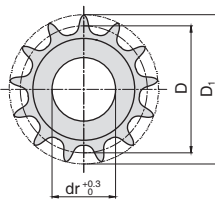
1 代号	2 齿数	主要尺寸				总长 L
		孔径 dr	节径 D	外径 D <sub>1</sub>	凸台直径 D <sub>2</sub>	
DSCA06CB DSCB06CB	▲ 9	8	27.85	32	21.5	20
	▲ 10		30.82	35	24.5	
	▲ 11		33.81	38	27	
	▲ 12	9	36.8	41	30.5	
	▲ 13		39.8	44	32	
	14		42.81	47	32	
	15		45.81	51	35	
	16		48.82	54	37	
	17		51.84	57	41	
	18		54.85	60	44	
	19	57.87	63	47		
	20	60.89	66	50		
	21	63.91	69	53		
	22	66.93	72	56		
	23	69.95	75	60		
	24	11	72.97	78	53	
	25		76	81		
	26		79.02	84		
	28		85.07	90		
	30		91.12	96		
32	97.18		102			
34	103.23		109			
35	106.26		112			
36	109.29	115				
38	12	115.34	121	63		
40		121.4	127			
DSCC06CB	▲ 10	8	30.82	35	24.5	20
	▲ 11		33.81	38	27	
	▲ 12		36.8	41	30.5	
	▲ 13	39.8	44	32		
	14	9	42.81	47	32	
	15		45.81	51	35	
	16		48.82	54	37	
	17		51.84	57	41	
	18		54.85	60	44	
	20		60.89	66	50	
	21		63.91	69	53	
	22	11	66.93	72	56	
	23		69.95	75	60	
	24		72.97	78	53	
30	91.12		96			
32	97.18		102			
40	121.4		127			
12	121.4		127	63		25

带有▲的产品在链轮外径上带有槽口，尺寸如下表

齿数	S	GD
9	4.4	17
10		20
11		23
12		26
13		29

产品特点：轴孔 dr 未进行键槽及孔径选择加工。

08A系列



对应链条尺寸系列
08A

代号	材质	热处理	表面处理
DSCA08AB	45#	齿部高频淬火 HRC35-45	无
DSCB08AB			发黑
DSCC08AB	304	无	无

订购编号示例

**1** 代号 - **2** 齿数  
DSCB08AB - 14

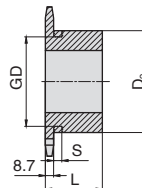
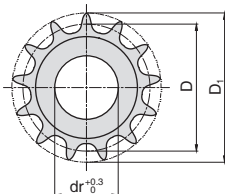
1 代号	2 齿数	主要尺寸				总长 L			
		孔径 dr	节径 D	外径 D <sub>1</sub>	凸台直径 D <sub>2</sub>				
DSCA08AB DSCB08AB	▲ 9	9	37.13	43	28	22			
	▲ 10		41.1	47	32				
	▲ 11		45.08	51	36				
	▲ 12	10	49.07	55	40				
	13		53.07	59	37				
	14	12	57.07	63	42				
	15		61.08	67	46				
	16	13	65.1	71	50				
	17		69.12	76	54				
	18	14	73.14	80	57				
	19		77.16	84	62				
	20	14	81.18	88	67	25			
	21		85.21	92	71				
	22		89.24	96	75				
	23		93.27	100	77				
	24		97.3	104	63				
	25		101.33	108					
	26		105.36	112					
	28		113.43	120					
	30		121.5	128					
32	16		129.57	137	68	28			
34		137.64	145						
35		141.68	149						
36		145.72	153						
38		153.79	161						
40		161.87	169						
DSCC08AB		▲ 10	9	41.1			47	32	22
		▲ 11		45.08			51	36	
	▲ 12	49.07		55	40				
	13	10	53.07	59	37				
	14		57.07	63	42				
	15	12	61.08	67	46				
	16		65.1	71	50				
	17	13	69.12	76	54				
	18		73.14	80	57				
	19	14	77.16	84	62				
	20		81.18	88	67				
	21	14	85.21	92	71	25			
	22		89.24	96	75				
	23		93.27	100	77				
	24		97.3	104	63				
	25		101.33	108					
	26		105.36	112					
	28		113.43	120					
	30		121.5	128					
	32		16	129.57	137	68	28		
35	141.68			149					
36	145.72	153							
40	161.87	169							

带有▲的产品在轮毂外径上带有槽口，尺寸如下表

齿数	S	GD
9	5.2	23
10		27
11		31
12		35

产品特点：轴孔 dr 未进行键槽及孔径选择加工。

10A系列



对应链条尺寸系列  
10A

代号	材质	热处理	表面处理
DSCA10AB	45#	齿部高频淬火 HRC40-50	无
DSCB10AB			发黑
DSCC10AB	304	无	无

订购编号示例

1 代号 - 2 齿数  
DSCB10AB - 15

1 代号	2 齿数	主要尺寸				总长 L
		孔径 dr	节径 D	外径 D <sub>1</sub>	凸台直径 D <sub>2</sub>	
DSCA10AB DSCB10AB	▲ 9	10	46.42	53	34	25
	▲ 10		51.37	58	40	
	▲ 11		56.35	64	45.5	
	▲ 12	12	61.34	69	50	
	▲ 13		66.34	74	51	
	14		71.34	79	52	
	15		76.35	84	57	
	16	14	81.37	89	62	
	17		86.39	94	67	
	18		91.42	100	72	
	19		96.45	105	73	
	20		101.48	110		
	21	106.51	115			
	22	111.55	120			
	23	116.58	125			
	24	16	121.62	130	28	
	25		126.66	135		
	26		131.7	140		
	28		141.79	150		
	30		151.87	161		
32	161.96		171			
34	172.05		181			
35	177.1	186				
DSCC10AB	▲ 10	10	51.37	58	40	25
	▲ 11		56.35	64	45.5	
	▲ 12		61.34	69	50	
	▲ 13	12	66.34	74	51	
	14		71.34	79	52	
	15		76.35	84	57	
	16		81.37	89	62	
	17	14	86.39	94	67	
	18		91.42	100	72	
	19		96.45	105	73	
	20		101.48	110		
	21		106.51	115		
	22	111.55	120			
	23	116.58	125			
	24	16	121.62	130	28	
	25		126.66	135		
	26		131.7	140		
28	141.79		150			
30	151.87		161			
32	161.96		171			
35	177.1		186			

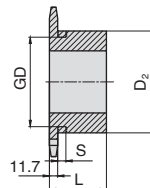
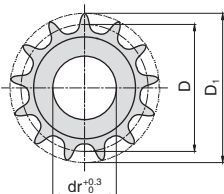
带有▲的产品在轮毂外径上带有槽口，尺寸如下表

齿数	S	GD
9	6.4	29
10		34
11		39
12		44
13		49



产品特点：轴孔 dr 未进行键槽及孔径选择加工。

12A系列



对应链条尺寸系列  
12A

代号	材质	热处理	表面处理
DSCA12AB	45#	齿部高频淬火	无
DSCB12AB		HRC40-50	发黑
DSCC12AB	304	无	无

订购编号示例

1 代号 - 2 齿数  
DSCB12AB - 19

1 代号	2 齿数	主要尺寸				总长 L
		孔径 dr	节径 D	外径 D <sub>1</sub>	凸台直径 D <sub>2</sub>	
DSCA12AB DSCB12AB	▲ 9	12	55.7	64	43	32
	▲ 10	14	61.65	70	49	
	▲ 11		67.62	76	51	
	12		73.6	83	51	
	13		79.6	89	57	
	14	85.61	95	62	40	
	15	91.62	101	68		
	16	97.65	107	73		
	17	103.67	113	73		
	18	109.71	119	83		
	19	115.74	126	83		
	20	121.78	132	83		
	21	127.82	138	83		
	22	133.86	144	83		
	23	139.9	150	83		
	24	145.95	156	83		
	25	151.99	162	83		
	26	158.04	168	83		
	27	164.09	174	83		
	28	170.14	180	83		
30	182.25	193	83			
DSCC12AB	▲ 10	14	61.65	70	49	32
	▲ 11		67.62	76	51	
	12		73.6	83	51	
	13		79.6	89	57	
	14	85.61	95	62	40	
	15	91.62	101	68		
	16	97.65	107	73		
	17	103.67	113	73		
	18	109.71	119	83		
	19	115.74	126	83		
	20	121.78	132	83		
	21	127.82	138	83		
	22	133.86	144	83		
	23	139.9	150	83		
	24	145.95	156	83		
	25	151.99	162	83		
26	158.04	168	83			
27	164.09	174	83			
28	170.14	180	83			
30	182.25	193	83			

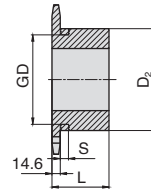
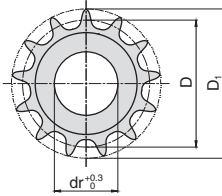
带有▲的产品在轮毂外径上带有槽口，尺寸如下表

齿数	S	GD
9	8	32
10		37
11		45

14 链轮链条

产品特点：轴孔 dr 未进行键槽及孔径选择加工。

16A系列



对应链条尺寸系列  
16A

代号	材质	热处理	表面处理
DSCA16AB	45#	齿部高频淬火 HRC40-50	无

订购编号示例

1 代号 - 2 齿数  
DSCA16AB - 19

14 链轮链条

1 代号	2 齿数	主要尺寸				总长 L	重量 kg
		孔径 dr	节径 D	外径 D <sub>1</sub>	凸台直径 D <sub>2</sub>		
DSCA16AB	▲ 9	14	74.27	85	58	40	0.87
	10	15	82.19	93	52		1.02
	11		90.16	102	60		1.25
	12	16	98.14	110	67		1.6
	13		106.14	118	77		1.9
	14	114.15	127	2.15			
	15	20	122.17	135	93		2.3
	16		130.2	143			2.5
	17		138.23	151			2.95
	18		146.27	159			3.15
	19		154.32	167			3.4
	20		162.37	176			3.6
21	170.42	184	3.85				

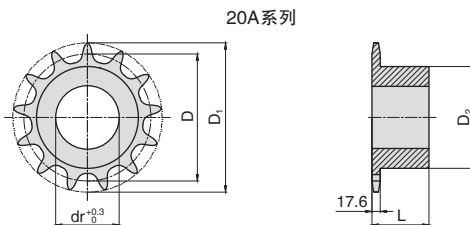
带有▲的产品在轮毂外径上带有槽口，尺寸如下表

齿数	S	GD
9	10.4	44

产品特点：轴孔 dr 未进行键槽及孔径选择加工。



对应链条尺寸系列  
20A



代号	材质	热处理	表面处理
DSCA20AB	45#	齿部高频淬火 HRC40-50	无

订购编号示例

**1** 代号 - **2** 齿数  
DSCA20AB - 18

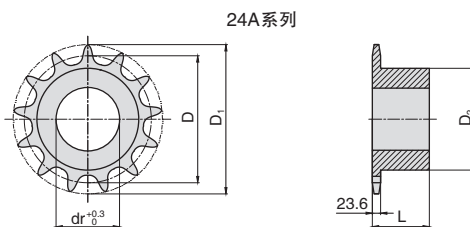
1 代号	2 齿数	主要尺寸					重量 kg
		孔径 dr	节径 D	外径 D <sub>1</sub>	凸台直径 D <sub>2</sub>	总长 L	
DSCA20AB	10	20	102.74	117	65	50	1.9
	11		112.7	127	75		2.3
	12		122.67	138	86		2.9
	13		132.67	148	94		3.1
	14		142.68	158	98		3.6
	15		152.71	168			4.2
	16		162.74	179	107		4.6
	17		172.79	189			5.3
	18		182.84	199			5.7
	19		192.9	209			6.1
	20		202.96	220			6.5
21	213.03	230	7				

14 链轮链条

产品特点：轴孔 dr 未进行键槽及孔径选择加工。



对应链条尺寸系列  
24A



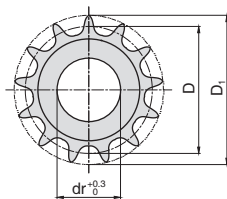
代号	材质	热处理	表面处理
DSCA24AB	45#	齿部高频淬火 HRC40-50	无

订购编号示例

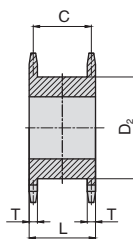
**1** 代号 - **2** 齿数  
DSCA24AB - 14

1 代号	2 齿数	主要尺寸					重量 kg
		孔径 dr	节径 D	外径 D <sub>1</sub>	凸台直径 D <sub>2</sub>	总长 L	
DSCA24AB	13	25	159.2	177	98	56	5.3
	14		171.22	190	107		6.3
	15		183.25	202	117		7.8
	16		195.29	214		8.4	
	18		219.41	239	63	9.9	

产品特点：轴孔 dr 未进行键槽及孔径选择加工。



双驱动型



代号	对应链条尺寸系列
DSCY08A	08A
DSCY10A	10A

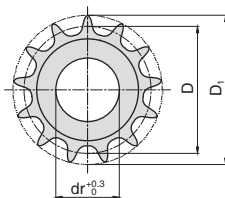
代号	材质	热处理	表面处理
DSCY08A	45#	齿部高频淬火 HRC35-45	无
DSCY10A			

订购编号示例

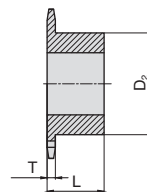
**1** 代号 - **2** 齿数  
DSCY08A - 15

1 代号	2 齿数	主要尺寸						重量 kg		
		孔径 dr	节径 D	外径 D <sub>1</sub>	凸台直径 D <sub>2</sub>	总长 L	C		T	
DSCY08A	12	14	11	49.07	55	34	35	27.8	7.2	0.33
	13		53.07	59	38	0.4				
	14		57.07	63	42	0.49				
	15		61.08	67	46	0.57				
	16		65.1	71	50	0.66				
	17		69.12	76	54	0.76				
	18		73.14	80	59	0.89				
	19		77.16	84	63	1				
	20		81.18	88	67	1.14				
	21		85.21	92	71	1.23				
DSCY10A	12	15	11	61.34	69	43	40	31.3	8.7	0.63
	13		66.34	74	48	0.75				
	14		71.34	79	53	0.9				
	15		76.35	84	58	1.04				
	16		81.37	89	63	1.22				
	17		86.39	94	68	1.41				
	18		91.42	100	73	1.61				
	19		96.45	105	79	1.8				
	20		101.48	110	84	1.95				
	21		106.51	115	89	2.27				

产品特点：轴孔 dr 未进行键槽及孔径选择加工。



双节距滚子链链轮S型



代号	对应链条尺寸系列
DSCS-C208A	C208A
DSCS-C210A	C210A

代号	材质	热处理	表面处理
DSCS	45#	齿部高频淬火 HRC40-50	无

订购编号示例

**1** 代号 - **2** 尺寸系列 - **3** 分配齿数  
DSCS - C208A - 19

1 代号	2 尺寸系列	3 分配齿数	主要尺寸						重量 kg		
			孔径 dr	作用齿数	节径 D	外径 D <sub>1</sub>	凸台直径 D <sub>2</sub>	总长 L		T	
DSCS	C208A	14	14	9½	78.23	84	60	25	7.2	0.59	
				10½	86.17	92	69			0.93	
				11½	94.15	100	77			0.99	
				12½	102.14	108	63			1.06	
				19	97.78	105	73			1.29	
	C210A	14	14	14	10½	107.72	115	73	28	8.7	1.62
					11½	117.68	125				1.74
					12½	127.67	135				1.87

▲ 分配齿数表示链轮的外观齿数

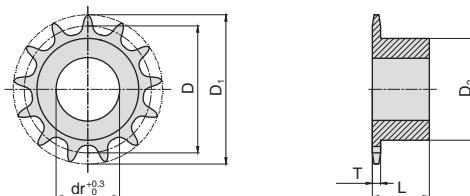
▲ 作用齿数表示链轮旋转时与链条啮合的齿数，本型号在一齿啮合的同时进行啮合。

## 双节距滚子链 R 型传送链轮

产品特点：轴孔 dr 未进行键槽及孔径选择加工。



双节距滚子链链轮R型



代号	对应链条尺寸系列
DSCR-C208AL	C208AL
DSCR-C210AL	C210AL
DSCR-C212AL	C212AL

代号	材质	热处理	表面处理
DSCR	45#	齿部高频淬火 HRC40-50	无

订购编号示例

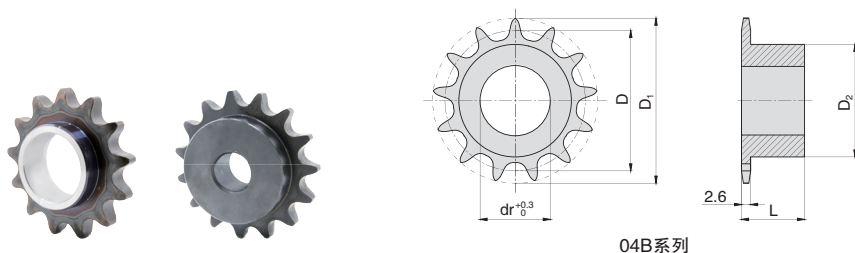
1 代号 - 2 尺寸系列 - 3 齿数

DSCR - C208AL - 14

1 代号	2 尺寸系列	3 齿数	主要尺寸						重量 kg
			孔径 dr	节径 D	外径 D <sub>1</sub>	凸台直径 D <sub>2</sub>	总长 L	T	
DSCR	C208AL	10	15	82.2	93	63	25	7.2	0.85
		11		90.16	102				0.91
		12		98.14	110				0.97
		13	106.14	118	1.05				
		14	114.15	127	1.12				
		16	130.2	143	1.52				
	C210AL	10	20	102.75	116	73	28	8.7	1.49
		11		112.7	127				1.6
		12		122.67	138				1.73
		13		132.67	148				1.86
		14		142.68	158				2.01
		15		152.71	168				2.17
		18		182.84	199				2.71
		20		202.96	220				3.45
	C212AL	10	18	123.3	140	83	45	11.7	2.23
		11		135.24	153				2.45
		12		147.21	165				2.7
		13		159.2	177				2.97
		16		195.29	214				4.27
		20		243.55	263				6

14 链轮链条

产品特点：轴孔 dr 未进行键槽及孔径选择加工。



04B系列

对应链条尺寸系列
04B

代号	材质	热处理	表面处理
DSCA04BB	45#	齿部高频淬火 HRC30-40	无
DSCB04BB			发黑

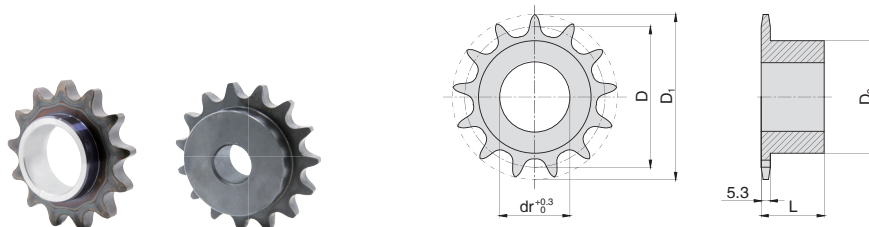
订购编号示例

**1** 代号 - **2** 齿数  
DSCB04BB - 17

1 代号	2 齿数	主要尺寸				总长 L	
		孔径 dr	节径 D	外径 D <sub>1</sub>	凸台直径 D <sub>2</sub>		
DSCA04BB DSCB04BB	16	8	30.75	33	20	13	
	17		32.65	35			
	18		34.55	36.9			
	19		36.45	38.8			
	20		38.35	40.7			
	21		40.26	42.6			
	22		42.16	44.5	25		
	23		44.06	46.4			
	24		45.97	48.3			
	25		47.87	50.2			
	26		49.78	52.1	30		15
	28		53.59	55.9			
	30		57.4	59.8			
	32		61.21	63.6			
	34		65.03	67.4			
	35		66.93	69.3			
	36		68.84	71.2			
	38		72.66	75			
	40		76.47	78.9			

▲可提供键槽追加工，订购编号后方加“-JC”，例如：DSCB04BB-17-JC，具体详情请联系销售工程师。

产品特点：轴孔 dr 未进行键槽及孔径选择加工。



06B系列

对应链条尺寸系列
06B

代号	材质	热处理	表面处理
DSCA06BB	45#	齿部高频淬火 HRC35-45	无
DSCB06BB			发黑

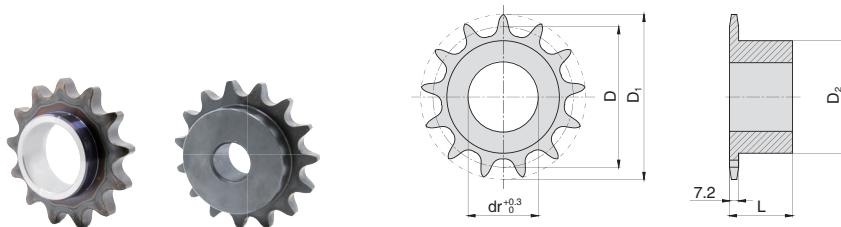
订购编号示例

**1** 代号 - **2** 齿数  
DSCB06BB - 14

1 代号	2 齿数	主要尺寸				总长 L
		孔径 dr	节径 D	外径 D <sub>1</sub>	凸台直径 D <sub>2</sub>	
DSCA06BB DSCB06BB	9	8	27.85	31	18	20
	10		30.82	34	20	
	11		33.81	37	22	
	12		36.8	40	25	
	13		39.8	43	28	
	14	42.8	46.3	31	25	
	15	45.81	49.3	34		
	16	48.82	52.3	37		
	17	51.84	55.3	40		
	18	54.85	58.3	43		
	19	57.87	61.3	45	28	
	20	60.89	64.3	46		
	21	63.91	68	48		
	22	66.93	71	50		
	23	69.95	73.5	52		
	24	72.97	77	54	60	
	25	76	80	57		
	26	79.02	83	65		
	28	85.07	89			
	30	91.12	94.7			
32	97.18	101.3	70	30		
34	103.23	107.3				
35	106.26	110.4				
36	109.29	113.4				
38	115.34	119.5				
40	121.4	125.5				

▲可提供键槽加工, 订购编号后方加“-JC”, 例如: DSCB06BB-14-JC, 具体详情请联系销售工程师。

产品特点：轴孔 dr 未进行键槽及孔径选择加工。



08B系列

对应链条尺寸系列
08B

代号	材质	热处理	表面处理
DSCA08BB	45#	齿部高频淬火 HRC35-45	无
DSCB08BB			发黑

订购编号示例

**1** 代号 - **2** 齿数  
DSCB08BB - 14

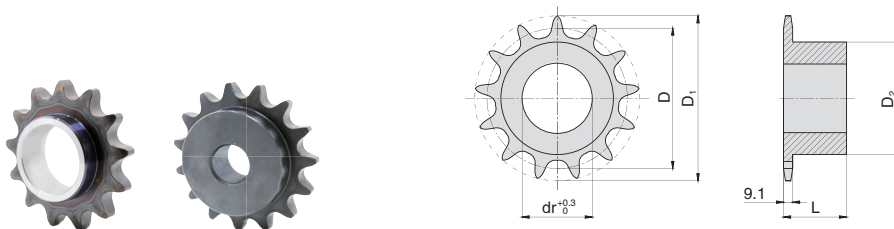
14 链轮链条

1 代号	2 齿数	主要尺寸				总长 L
		孔径 dr	节径 D	外径 D <sub>1</sub>	凸台直径 D <sub>2</sub>	
DSCA08BB DSCB08BB	9	10	37.13	41	24	25
	10		41.1	45.2	26	
	11		45.07	48.7	29	
	12		49.07	53	33	
	13		53.06	57.4	37	
	14		57.07	61.8	41	
	15	61.09	65.5	45	28	
	16	65.1	69.5	50		
	17	69.11	73.6	52		
	18	73.14	77.8	56		
	19	77.16	81.7	60		
	20	81.18	85.8	64		
	21	85.21	89.7	68	70	
	22	89.24	93.8			
	23	93.27	98.2			
	24	97.29	101.8			
	25	101.33	105.8			
	26	105.36	110			
	28	113.42	118	80	30	
	30	121.5	126.1			
32	129.56	134.2				
34	137.64	142.5				
35	141.68	146.7				
36	145.72	151				
38	153.79	158.6	90	35		
40	161.87	166.8				

△可提供键槽追加加工，订购编号后方加“-JC”，例如：DSCB08BB-14-JC，具体详情请联系销售工程师。



产品特点：轴孔 dr 未进行键槽及孔径选择加工。



10B系列

对应链条尺寸系列
10B

代号	材质	热处理	表面处理
DSCA10BB	45#	齿部高频淬火 HRC40-50	无
DSCB10BB			发黑

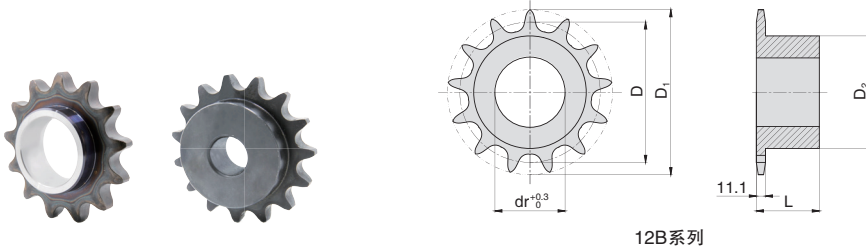
订购编号示例

**1**代号 - **2**齿数  
DSCB10BB - 30

1代号	2齿数	主要尺寸				总长 L
		孔径 dr	节径 D	外径 D <sub>1</sub>	凸台直径 D <sub>2</sub>	
DSCA10BB DSCB10BB	9	10	46.42	52.5	30	25
	10		51.37	57.5	35	
	11		56.35	63	37	
	12	12	61.34	68	42	30
	13		66.33	73	47	
	14		71.34	78	52	
	15		76.35	83.1	57	
	16		81.37	88.1	60	
	17		86.39	93	60	
	18	14	91.42	98.3	70	30
	19		96.45	103.3	70	
	20		101.48	108.4	75	
	21	16	106.51	113.4	75	35
	22		111.55	118	80	
	23		116.59	123.4		
	24		121.62	128.3		
	25		126.66	134		
	26	20	131.7	139	85	35
	28		141.79	148.7	90	
	30		151.87	158.8		
32	161.96		168.9	95		
34	172.05		179			
35	177.1		184.1			

▲可提供键槽追加工，订购编号后方加“-JC”，例如：DSCB10BB-30-JC。具体详情请联系销售工程师。

产品特点：轴孔 dr 未进行键槽及孔径选择加工。



12B系列

对应链条尺寸系列
12B

代号	材质	热处理	表面处理
DSCA12BB	45#	齿部高频淬火 HRC40-50	无
DSCB12BB			发黑

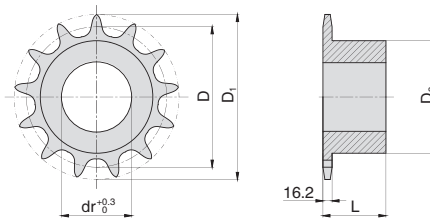
订购编号示例

**1** 代号 - **2** 齿数  
DSCB12BB - 19

1 代号	2 齿数	主要尺寸				总长 L
		孔径 dr	节径 D	外径 D <sub>1</sub>	凸台直径 D <sub>2</sub>	
DSCA12BB DSCB12BB	9	12	55.7	62	37	30
	10		61.65	69	42	
	11		67.62	75	46	
	12	14	73.6	81.5	52	35
	13		79.6	87.5	58	
	14		85.61	93.6	64	
	15		91.63	99.8	70	
	16		97.65	105.5	75	
	17		103.67	111.5	80	
	18	109.7	118			
	19	115.74	124.2			
	20	121.78	129.7	90	40	
	21	127.82	136			
	22	133.86	141.8			
	23	139.9	149			
	24	145.95	153.9			
	25	151.99	160			
	26	158.04	165.9			
	27	164.09	172.3			
	28	170.14	178			
	30	182.25	190.5			95

▲ 可提供键槽追加加工，订购编号后方加“-JC”，例如：DSCB12BB-19-JC，具体详情请联系销售工程师。

产品特点：轴孔 dr 未进行键槽及孔径选择加工。



16B系列

对应链条尺寸系列
16B

代号	材质	热处理	表面处理
DSCA16BB	45#	齿部高频淬火 HRC40-50	无

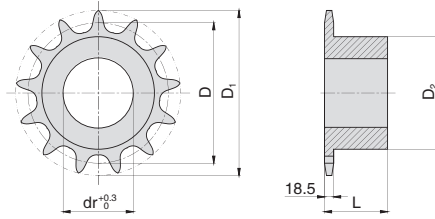
订购编号示例

**1** 代号 - **2** 齿数  
DSCA16BB - 19

1 代号	2 齿数	主要尺寸				
		孔径 dr	节径 D	外径 D <sub>1</sub>	凸台直径 D <sub>2</sub>	总长 L
DSCA16BB	9	16	74.26	85	42	35
	10		82.2	93	50	
	11		90.16	99.5	55	40
	12		98.14	109	61	
	13		106.14	117	69	
	14		114.15	125	84	
	15	122.17	133	92	45	
	16	130.2	141	100		
	17	138.23	149			
	18	146.27	157			
	19	154.32	165.2			
	20	162.37	173.2			
21	170.42	181.2	110		50	

▲可提供键槽加工，订购编号后方加“-JC”，例如：DSCA16BB-19-JC，具体详情请联系销售工程师。

产品特点：轴孔 dr 未进行键槽及孔径选择加工。



20B系列

对应链条尺寸系列
20B

代号	材质	热处理	表面处理
DSCA20BB	45#	齿部高频淬火 HRC40-50	无

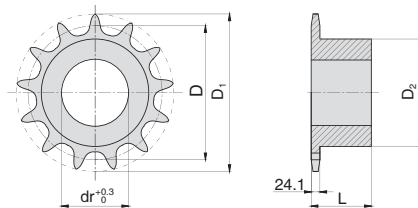
订购编号示例

**1** 代号 - **2** 齿数  
DSCA20BB - 18

1 代号	2 齿数	主要尺寸				
		孔径 dr	节径 D	外径 D <sub>1</sub>	凸台直径 D <sub>2</sub>	总长 L
DSCA20BB	10	20	102.75	117.9	70	40
	11		112.7	127.8	77	
	12		122.67	137.8	88	
	13		132.67	147.8	98	
	14		142.68	157.8	108	
	15	152.71	167.9	118		
	16	25	162.75	177.9	120	50
	17		172.79	187.9		
	18		182.84	198		
	19		192.9	208.1		
	20		202.96	218.1		
21	213.03	228.2	140	55		

▲ 可提供键槽追加工，订购编号后方加“-JC”，例如：DSCA20BB-18-JC，具体详情请联系销售工程师。

产品特点：轴孔 dr 未进行键槽及孔径选择加工。



24B系列

对应链条尺寸系列
24B

代号	材质	热处理	表面处理
DSCA24BB	45#	齿部高频淬火 HRC40-50	无

订购编号示例

**1** 代号 - **2** 齿数  
DSCA24BB - 14

1 代号	2 齿数	主要尺寸				
		孔径 dr	节径 D	外径 D <sub>1</sub>	凸台直径 D <sub>2</sub>	总长 L
DSCA24BB	13	25	159.2	174.2	114	50
	14		171.22	186.2	120	
	15		183.25	192.8	132	
	16		195.29	210.3	136	55
	18		219.41	234.3		

▲ 可提供键槽追加工，订购编号后方加“-JC”，例如：DSCA24BB-14-JC，具体详情请联系销售工程师。

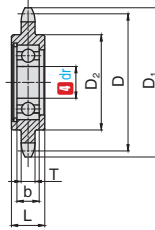
# 惰轮链轮

## 标准型

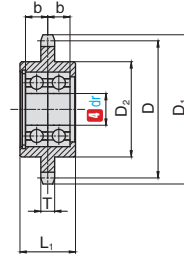
产品特点: 在链传动中对链条施加张力, 防止链条运行时的震动和啮合不良。



DSS  
DSSC  
单轴承



DSSD  
双轴承



▲ 轴承位于链轮中心

代号	材质	热处理	表面处理
DSS	45#	齿部高频淬火	四氧化三铁保护膜
DSSC	304	无	无
DSSD	45#	齿部高频淬火	四氧化三铁保护膜

订购编号示例 1 代号 2 尺寸系列 - 3 齿数 - 4 dr  
 DSS06C - 16 - 10  
 DSSD08A - 15 - 15

1 代号	2 尺寸系列	3 齿数	4 孔径 dr	主要尺寸						轴承				适用惰轮销型号		重量 kg								
				节径 D	外径 D <sub>1</sub>	凸台直径 D <sub>2</sub>	T	L	L <sub>1</sub>	配套轴承	b	Cr(动额定负载) (kN)		单轴承	双轴承	DSS	DSSC	DSSD						
												钢	不锈钢											
DSS DSSC DSSD	04C	17	6	34.56	38	27	2.8	12	-	606-2Z	6	1.95	-	-	-	-	-	-	-					
		19	8	38.58	42	31		13		608-2Z	7	3.3								0.04	0.08			
		10	31	13	6900-2Z	6		2.7		0.08	-	-												
		12	33	13	6901-2Z	6		2.9		0.08	-	-												
	06C	16	10	48.82	54	38	4.3	14	-	6000-2Z	8	4.55	3.87	DPS6000	-	-	-	-	-	-				
			12	31	14	6001-2Z		8		5.1	4.34	DPS6001	0.11	0.12										
		18	15	54.85	60	44		17		6202-2Z	11	7.65	6.5	DPS6202							0.16	0.17	-	
		21	17	63.91	69	53		19		6203-2Z	12	9.55	8.12	DPS6203							0.24	0.25	-	
		20	20	76	81	60		21		6204-2Z	14	12.8	10.88	DPS6204							0.33	0.34	-	
	08A	13	10	53.07	59	38	7.2	14	-	6000-2Z	8	4.55	3.87	DPS6000	-	-	-	-	-	-				
			12	31	14	6001-2Z		8		5.1	4.34	DPS6001	DPSD6001	0.14							0.15	0.19		
		15	15	61.08	67	44		17		6202-2Z	11	7.65	6.5	DPS6202							DPSD6202	0.19	0.2	0.29
		17	17	69.12	76	53		19		6203-2Z	12	9.55	8.12	DPS6203							DPSD6203	0.3	0.31	0.45
	10A	19	20	77.16	84	60	8.7	21	-	6204-2Z	14	12.8	10.88	DPS6204	DPSD6204	0.4	0.41	0.62						
			12	43	16	26		6201-2Z		10	6.8	5.78	DPS6201	DPSD6201	0.21	0.22	0.31							
		13	44	17	28	6202-2Z		11		7.65	6.5	DPS6202	DPSD6202	0.23	0.24	0.34								
		15	53	19	31	6203-2Z		12		9.55	8.12	DPS6203	DPSD6203	0.37	0.38	0.51								
	12A	11	12	67.62	76	44	11.7	16	-	6201-2Z	10	6.8	-	DPS6201	-	-	-	-	-	-				
			15	44	17	28		6202-2Z		11	7.65	DPS6202		0.26							0.27			
		13	53	19	31	6203-2Z		12		9.55	DPS6203	0.46		-							-			
14		60	21	35	6204-2Z	14		12.8		DPS6204	0.56	-		-										
16A	9	15	74.27	85	44	14.6	17	-	6202-2Z	11	7.65	-	DPS6202	-	-	-	-	-	-					
		10	52	19	31		6203-2Z		12	9.55	DPS6203		0.38							0.57	-			
	11	60	21	35	6204-2Z		14		12.8	DPS6204	0.69		-							-				

▲ 以上表中无数据的规格不销售。  
 ▲ 未记载适用惰轮销的规格请使用恩替销。

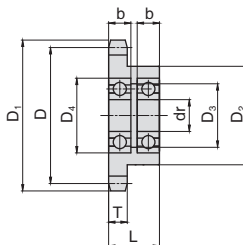
# 惰轮链轮

## 带轮毂型

产品特点：与标准型相比，为带轮毂结构。



DSSHA  
DSSHC  
带轮毂型



▲ 轴承精度 JIS B1514 0级  
▲ 轴承采用压入方式

代号	材质	热处理	表面处理
DSSHA	45#	齿部高频淬火	四氧化三铁保护膜
DSSHC	304	无	无

订购编号示例 1 代号 2 尺寸系列 - 3 齿数

DSSHA06C - 16

1 代号	2 尺寸系列	3 齿数	孔径 dr	主要尺寸						轴承				
				孔径 D	外径 D <sub>1</sub>	凸台直径 D <sub>2</sub>	D <sub>3</sub>	T	L	配套轴承	Cr(动额定负载)(kN)		D <sub>4</sub>	b
											钢	不锈钢		
DSSHA DSSHC	06C	▲10	10	30.82	34	24.5	13	4.3	20	6700-2Z	0.85	0.68	15	4
		▲12	12	36.8	41	30.5	18			6801-2Z	1.92	1.63	21	5
		▲13	12	39.8	44	32	18			6801-2Z	1.92	1.63	21	5
		14	12	42.81	47	32	21			6901-2Z	2.89	2.45	24	6
		15	12	45.81	51	35	24			6001-2Z	5.1	4.35	28	8
		16	12	48.82	54	37	24			6001-2Z	5.1	4.35	28	8
		18	15	54.85	60	44	28			6002-2Z	5.6	4.76	32	9
		20	15	60.89	66	50	28			6002-2Z	5.6	4.76	32	9
		21	15	63.91	69	53	28			6002-2Z	5.6	4.76	32	9
		25	20	76	81	53	34			6904-2Z	6.4	5.42	37	9
		32	20	97.18	102	53	34			6904-2Z	6.4	5.42	37	9
		08A	▲10	12	41.1	46	32			18	7.2	22	6801-2Z	1.92
	▲11		12	45.08	51	36	21	6901-2Z	2.89	2.45			24	6
	▲12		12	49.07	55	40	24	6001-2Z	5.1	4.35			28	8
	13		12	53.07	59	37	24	6001-2Z	5.1	4.35			28	8
	14		12	57.07	63	42	24	6001-2Z	5.1	4.35			28	8
	15		15	61.08	67	46	28	6002-2Z	5.6	4.76			32	9
	16		15	65.1	71	50	28	6002-2Z	5.6	4.76			32	9
	17		20	69.12	76	54	34	6904-2Z	6.4	5.42			37	9
	18		20	73.14	80	57	34	6904-2Z	6.4	5.42			37	9
	19		20	77.16	84	62	34	6904-2Z	6.4	5.42			37	9
	20		25	81.18	88	67	36	6905-2Z	7.05	5.6			42	9
	24		25	97.3	104	63	36	6905-2Z	7.05	5.6			42	9
	25	25	101.33	108	63	36	6905-2Z	7.05	5.6	42	9			
	26	25	105.36	112	63	36	6905-2Z	7.05	5.6	42	9			
	10A	▲12	15	61.34	69	50	29	8.7	25	6202-2Z	7.75	6.5	35	11
		14	15	71.34	79	52	29			6202-2Z	7.75	6.5	35	11
		15	20	76.35	84	57	34			6904-2Z	6.4	5.42	37	9
		17	20	86.39	94	67	34			6904-2Z	6.4	5.42	37	9
		18	25	91.42	100	72	41		6005-2Z	10.1	8.59	47	12	
		20	25	101.48	110	73	41		6005-2Z	10.1	8.59	47	12	
		24	30	121.62	130	73	48		6006-2Z	13.2	11.2	55	13	
		28	35	141.79	150	73	49		6907-2Z	9.55	9.27	55	10	
	12A	12	15	73.6	83	51	29	11.7	32	6202-2Z	7.75	-	35	11
		14	20	85.61	95	62	40			6204-2Z	12.8	-	47	14
		15	20	91.62	101	68	40			6204-2Z	12.8	-	47	14
		17	25	103.67	113	73	45			6205-2Z	14	-	52	15
		19	30	115.74	126	83	55			6206-2Z	19.5	-	62	16
		20	30	121.78	132	83	55		6206-2Z	19.5	-	62	16	
		22	30	133.86	144	83	55		6206-2Z	19.5	-	62	16	
		25	35	151.99	162	83	60		6207-2Z	25.7	-	72	17	
		30	35	182.25	193	83	60		6207-2Z	25.7	-	72	17	

▲ 带有▲的产品在轮毂外径上带有槽口

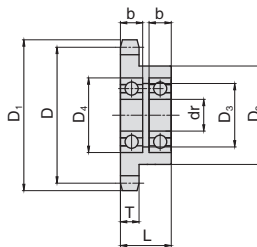
# 惰轮链轮

## 双节距型

产品特点：通用与双节距 S 型、和 R 型滚子链。



DSSK  
双节距型



▲ 轴承精度 JIS B1514 0级  
▲ 轴承采用压入方式

代号	材质	热处理	表面处理
DSSK	45#	齿部高频淬火	四氧化三铁保护膜

订购编号示例 **1** 代号 - **2** 尺寸系列 - **3** 齿数  
DSSK - C208A - 21

1 代号	2 尺寸系列	3 齿数	孔径 dr	主要尺寸						轴承				
				节径 D	外径 D <sub>1</sub>	凸台直径 D <sub>2</sub>	D <sub>3</sub>	T	L	配套轴承	Cr(动额定负载) (kN)	D <sub>4</sub>	b	
DSSK	C208A	21	20	86.17	92	69	34	7.2	25	6904-2Z	6.4	37	9	
		23	25	94.15	100	77	36			6905-2Z	7.05	42	9	
		25	25	102.14	108	63	36			6905-2Z	7.05	42	9	
	C210A	19	25	97.78	105	73	48	8.7	28	6005-2Z	10.1	47	12	
		21	30	107.72	115					48	6006-2Z	13.2	55	13
		25	30	127.67	135					48	6006-2Z	13.2	55	13
	C212A	19	30	117.34	126	80	55	11.7	40	6206-2Z	19.5	62	16	
		25	30	153.2	162					55	45	6206-2Z	19.5	62

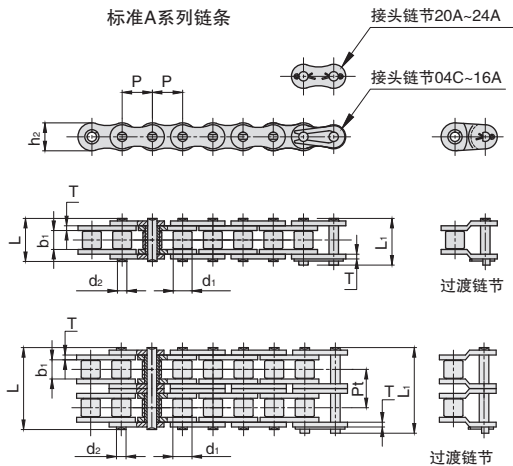
▲ 请与 DCS 或 DCR 的链条组合使用。

# 链条

## 标准 A 系列



产品特点: 标准 ISO 的 A 系列链条。



(图中所示为8节)

代号	材质	附件
DCE	碳钢	接头链节
DCF		
DCC	不锈钢	

▲ DCF 是强度高于 DCE 的链条

### 订购编号示例

节数指定型
节数固定型 (一条)

1 代号 2 尺寸系列 - 3 排数 - 4 节数  
**DCC06C** - 1 - 14  
**DCF08A** - 1 - S

- ▲ 节数指定型指定的节数为大于等于 4 的偶数
- ▲ 附接头链节附带与产品中, 需自行安装, 如有丢失、损坏, 可参照表格代号追加订购单件。过渡链节为需要奇数链节时使用
- ▲ 长尺寸 (一条以上) 时, 以条为单位包装。例: DCC10A-300, 由 192 节 + 108 节两部分构成
- ▲ 提供双排链和三排链, 如有需要请与销售工程师联系

1 代号	2 尺寸系列	3 排数	主要尺寸								每米重量 kg/m	极限拉伸载荷 Q (min) kN	平均拉伸载荷 Qo kN	容许最大张力 Qt kN	一条链条包含节数 (周长 3048mm)	配套接头链节代号	配套过渡链节代号		
			节距 P	滚子直径 d <sub>2</sub> (max)	内节内宽 b <sub>1</sub> (min)	销轴直径 d <sub>2</sub> (max)	销轴长度 L (max) L <sub>1</sub> (max)		排距 Pt	内链板高度 h <sub>2</sub> (max)								链板厚度 T (max)	
DCE	04C	1	6.35	3.3	3.1	2.31	7.8	8.9	-	5.9	0.8	0.15	3.5	4.6	480	DCEP04C-1	DCEZ04C-1		
DCC		1			3.18		7.9	8.4	-	6			2.45	3.22		DCCP04C-1	DCCZ04C-1		
DCE	06C	1	9.525	5.08	4.77	3.58	12.15	13.1	-	8.7	1.26	0.34	7.9	10.8		320	DCEP06C-1	DCEZ06C-1	
DCE		2					22.5	23.4	10.13	8.7			1.26	0.68			15.8	19.7	DCEP06C-2
DCC		1					12.4	13.17	-	9			1.3	0.33	5.53		7.56	DCCP06C-1	DCCZ06C-1
DCE	08A	1	12.7	7.92	7.85	3.96	16.6	17.75	-	-	1.5	0.66	14.1	17.5	240		DCEP08A-1	DCEZ08A-1	
DCE		2		7.92			32.3	36.2	14.38	-			1.24	27.6		35.9	DCEP08A-2	DCEZ08A-2	
DCC		1		7.95			16.6	17.8	-	-			0.62	9.87		12.25	DCCP08A-1	DCCZ08A-1	
DCF		1		7.92			18.9	19.9	-	-			0.82	14.1		19.1	DCFP08A-1	DCFZ08A-1	
DCE	10A	1	15.875	10.16	9.4	5.08	20.6	22	-	15	2.03	1.08	22.2	29.4	192	DCEP10A-1	DCEZ10A-1		
DCE		2					39.9	44	18.11	15			2.14	43.6		58.1	DCEP10A-2	DCEZ10A-2	
DCC		1					20.7	22.2	-	15.09			1.02	15.54		20.58	DCCP10A-1	DCCZ10A-1	
DCF		1					22.1	23.4	-	15.09			2.42	1.25		22.2	30.2	DCFP10A-1	DCFZ10A-1
DCE	12A	1	19.05	11.91	12.57	5.94	25.9	27.5	-	-	2.42	1.59	31.8	41.5	160	DCEP12A-1	DCEZ12A-1		
DCE		2					49.8	54.4	22.78	18			3.15	62.3		82.1	DCEP12A-2	DCEZ12A-2	
DCC		1					25.9	27.7	-	-			1.5	22.26		29.05	DCCP12A-1	DCCZ12A-1	
DCF		1					29.3	31	-	-			3.25	1.87		31.8	42.7	DCFP12A-1	DCFZ12A-1
DCE	16A	1	25.4	15.875	15.75	7.92	32.8	34.9	-	-	3.23	2.73	56.7	69.4	120	DCEP16A-1	DCEZ16A-1		
DCE		2		15.875			62.7	68.1	29.29	24			3.23	5.32		111.2	141.8	DCEP16A-2	DCEZ16A-2
DCC		1		15.88			32.7	35	-	-			3.25	2.6		39.69	48.58	DCCP16A-1	DCCZ16A-1
DCF		1		15.88			36.2	37.7	-	-			4	3.1		56.7	71.4	DCFP16A-1	DCFZ16A-1
DCE	20A	1	31.75	19.05	18.9	9.53	40	43.4	-	30.1	4	3.99	88.5	109.2	96	DCEP20A-1	DCEZ20A-1		
DCC		1					40.4	44.7	-	30			3.91	61.95		76.44	DCCP20A-1	DCCZ20A-1	
DCF		1					43.6	46.9	-	30			4.8	4.52		88.5	112.4	DCFP20A-1	DCFZ20A-1
DCE	24A	1	38.1	22.23	25.22	11.1	50.45	53.5	-	36.1	4.8	5.62	127	156.3	80	DCEP24A-1	DCEZ24A-1		
DCC		1					50.3	54.3	-	35.7			5.62	88.9		109.41	DCCP24A-1	DCCZ24A-1	
DCF		1					53.5	57.5	-	35.7			5.6	6.6		127	160.9	DCFP24A-1	DCFZ24A-1

▲ 其中 04C、06C 为套筒链, 表中 d1 为套筒直径  
 ▲ 由于过渡链节结构原因, 承载较差, 不推荐选用奇数链节



# 链条

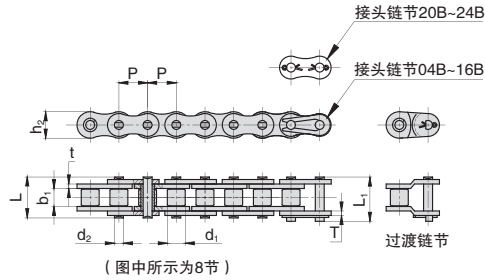
## 标准 B 系列



产品特点: 标准 ISO 的 B 系列链条。



标准B系列链条



代号	材质	附件
DCE	碳钢	接头链节
DCC	不锈钢	

订购编号示例

1 代号 2 尺寸系列 - 3 排数 - 4 节数

节数指定型

DCC06B - 1 - 14

- ▲ 节数指定型指定的节数为大于等于 4 的偶数
- ▲ 附接头链节附带与产品中, 需自行安装, 如有丢失、损坏, 可参照表格代号追加订购单件。过渡链节为需要奇数链节时使用
- ▲ 长尺寸(一条以上)时, 以条为单位包装。例: DCC10B-300, 由 192 节 +108 节两部分构成
- ▲ 提供双排链和三排链, 如有需要请与销售工程师联系

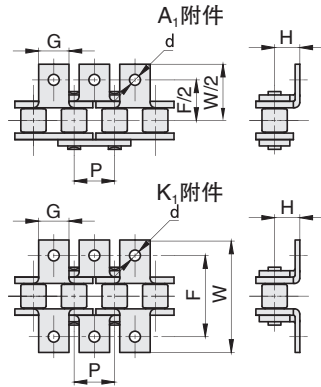
1 代号	2 尺寸系列	主要尺寸							每米长重量 kg/m	极限拉伸载荷 Q (min) kN	平均拉伸载荷 QokN	容许最大张力 QtkN	一条链条包含节数 (周长 3048mm)	配套接头链节代号	配套过渡链节代号	
		节距 P	滚子直径 d <sub>1</sub> (max)	内节内宽 b <sub>1</sub> (min)	销轴直径 d <sub>2</sub> (max)	销轴长度 L (max)		内链板高度 h <sub>2</sub> (max)								链板厚度 t/T (max)
DCE	04B	6	4	2.8	1.85	6.8	7.1	5	0.6	0.12	3	3.2	Qt ≤ Q/(5-7)	508	DCEP04B-1	DCEZ04B-1
DCC						6.8	7.8		0.6	0.11	2.1	2.24			DCCP04B-1	DCCZ04B-1
DCE	06B	9.525	6.35	5.72	3.28	13.2	14.2	8.2	1.3	0.42	9	10.4		320	DCEP06B-1	DCEZ06B-1
▲ DCC						13.15	14.1		1.3	0.41	6.3	7.28			DCCP06B-1	DCCZ06B-1
DCE	08B	12.7	8.51	7.75	4.45	16.5	18	11.8	1.6	0.71	18	19.4		240	DCEP08B-1	DCEZ08B-1
DCC						16.7	18.2		1.6	0.69	12.6	13.58			DCCP08B-1	DCCZ08B-1
DCE	10B	15.875	10.16	9.65	5.08	19.6	21	14.7	1.7	0.95	22.4	27.5		192	DCEP10B-1	DCEZ10B-1
DCC						19.5	20.9		1.7	0.93	15.68	19.25			DCCP10B-1	DCCZ10B-1
DCE	12B	19.05	12.07	11.68	5.72	22.5	24	16.1	1.85	1.24	29	32.2		160	DCEP12B-1	DCEZ12B-1
DCC						22.5	24.2		16	1.85	1.15	20.3			22.54	DCCP12B-1
DCE	16B	25.4	15.88	17.02	8.28	35.6	37.2	21	4.15/3.1	2.84	60	72.8		120	DCEP16B-1	DCEZ16B-1
DCC						36.1	37.4		4.15/3.1	2.71	42	50.96			DCCP16B-1	DCCZ16B-1
DCE	20B	31.75	19.05	19.56	10.19	40.8	44.2	26.3	4.5/3.5	4.04	95	106.7		96	DCEP20B-1	DCEZ20B-1
DCC						41.3	45		26.4	3.7	66.5	74.69			DCCP20B-1	DCCZ20B-1
DCE	24B	38.1	25.4	25.4	14.63	53.3	58	33.3	6/4.8	7.14	160	178		80	DCEP24B-1	DCEZ24B-1
DCC						53.4	57.8			33.2	7.1	112			124.6	DCCP24B-1

- ▲ 的链条为直板链条
- ▲ 由于过渡链节结构原因, 承载较差, 不推荐选用奇数链节

# 链条

## 标准系列附件

产品特点：链条上附有输送附件。



	代号	材质
链条	DCA	碳钢
接头链节	DCAP	碳钢
过渡链节	DCAZ	碳钢

### 订购编号示例

1 代号 2 尺寸系列 - 3 附件类型 - 4 排数 - 5 节数

DCA08A - A1 - 1 - 50

配套接头链节

DCAP08A - K1 - 1

配套过渡链节

DCAZ12A - A1 - 1

▲ 接头链节附带与产品中需自行安装,如有丢失损坏,可参照表格代号追加订购单件。过渡链节为需要奇数链节时使用

▲ 提供双排链和三排链,如有需要请与销售工程师联系

1 代号	2 尺寸系列	3 附件类型	主要尺寸					
			节距 P	G	F	W	H	d
DCA	08A	A1 K1	12.7	9.5	25.4	35.2	7.9	3.4
	10A		15.875	12.7	31.75	46.2	10.3	5.5
	12A		19.05	15.9	38.1	55.6	11.9	5.5

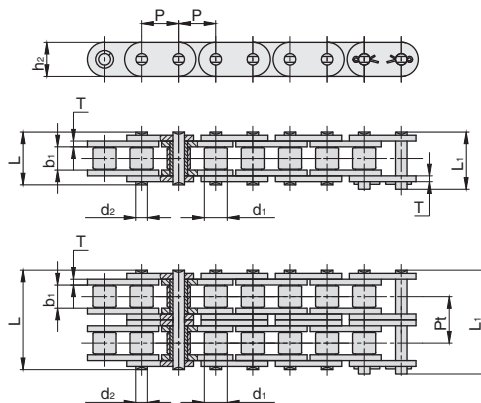
▲ 附件链条的其余尺寸等同于标准系列链条

▲ 由于过渡链节结构原因,承载较差,不推荐选用奇数链节

产品特点：标准直板链条，适用于输送场合。



标准系列链条



(图中所示为8节)

代号	材质	附件
DCQ	碳钢	接头链节

订购编号示例

节数指定型

1 代号 - 2 尺寸系列 - 3 排数 - 4 节数  
 DCQ - C10A - 1 - 14

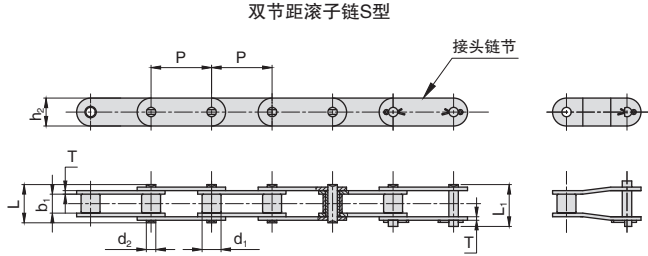
▲ 节数指定型指定的节数为大于等于4的偶数  
 ▲ 附接头链节附带与产品中,需自行安装,如有丢失、损坏,可参照表格代号追加订购单件。

14 链板链条

1 代号	2 尺寸系列	3 排数	主要尺寸							每米长重量 kg/m	极限拉伸载荷 Q (min) kN	平均拉伸载荷 Q <sub>0</sub> kN	排距 Pt	配套接头链节代号
			节距 P	滚子直径 d <sub>1</sub> (max)	销轴直径 d <sub>2</sub> (max)	销轴长度 L (max) L <sub>1</sub> (max)		内链板高度 h <sub>2</sub> (max)	链板厚度 T (max)					
DCQ	C10A	1	15.875	10.16	5.08	20.7	23.3	15.09	2.03	1.23	22.2	29.4	-	DCQPC10A-1
	C12A	1	19.05	11.91	5.94	25.9	28.3	18	2.42	1.8	31.8	41.5	-	DCQPC12A-1
	C16A	1	25.4	15.88	7.92	32.7	36.5	24	3.2	3.09	56.7	69.4	-	DCQPC16A-1
	C10A	2	15.875	10.16	5.08	38.9	41.4	15.09	2.03	2.42	44.4	58.1	18.11	DCQPC10A-2
	C12A	2	19.05	11.91	5.94	48.8	51.1	18	2.42	3.58	63.6	82.1	22.78	DCQPC12A-2
	C16A	2	25.4	15.88	7.92	62.7	65.8	24	3.2	6.12	113.4	141.8	29.29	DCQPC16A-2
	C10B	1	15.875	10.16	5.08	19.5	20.9	14.7	1.7	1.06	22.4	27.9	-	DCQPC10B-1
	C12B	1	19.05	12.07	5.72	22.5	25.2	16	1.85	1.32	29	32.2	-	DCQPC12B-1
	C16B	1	25.4	15.88	8.28	36.1	39.1	21	4	3.08	60	72.8	-	DCQPC16B-1
	C10B	2	15.875	10.16	5.08	36.1	37.5	14.7	1.7	2	44.6	57.8	16.59	DCQPC10B-2
	C12B	2	19.05	12.07	5.72	42	44.7	16	1.85	2.62	57.8	66.1	19.46	DCQPC12B-2
	C16B	2	25.4	15.88	8.228	68	71	21	4	6.1	106	133	31.88	DCQPC16B-2

## 双节距滚子链 S 型 / 双节距滚子链 R 型

产品特点: 与 R 型相比, 滚子直径较小输送时需要动力较大, 价格较低。



(图中所示为6节)

过渡链节

	材质	附件
DCS-C208A	碳钢	接头链节
DCS-C210A		

### 订购编号示例

节数指定型
节数固定型(一条)

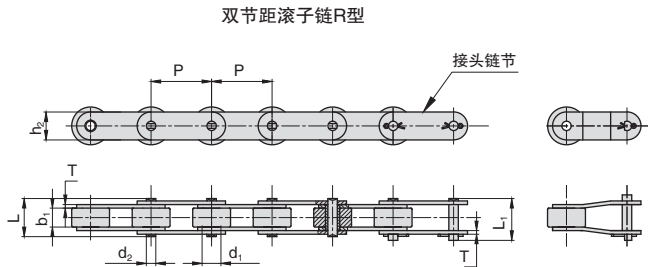
1 代号	-	2 尺寸系列	-	3 节数
DCS	-	C208A	-	30
DCS	-	C210A	-	S

- △ 节数指定型指定的节数为大于等于 4 的偶数
- △ 接头链节附带与产品中, 需自行安装, 如有丢失、损坏, 可参照表格代号追加订购单件。过渡链节为需要奇数链节时使用
- △ 长尺寸(一条以上)时, 以条为单位包装
- △ 例: DCS-C210A-100, 由 96 节 +4 节两部分构成

1 代号	2 尺寸系列	主要尺寸								每米长重量 kg/m	极限拉伸载荷 Q (min) kN	平均拉伸载荷 Qo kN	容许最大张力 Qt kN	一条链条包含节数 (周长 3048mm)	配套接头链节代号	配套过渡链节代号
		节距 P	滚子直径 d1 (max)	内节内宽 b1 (min)	销轴直径 d2 (max)	销轴长度 L (max) L1 (max)		内链板高度 h2 (max)	链板厚度 T (max)							
DCS	C208A	25.4	7.92	7.85	3.96	16.6	17.75	12	1.5	0.516	14.1	16.7	Qt ≤ Q/(5-7)	120	DCSP-C208A	DCSZ-C208A
	C210A	31.75	10.16	9.4	5.08	20.9	22.2	15	2.03	0.846	22.2	28.1		96	DCSP-C210A	DCSZ-C210A

△ 由于过渡链节结构原因, 承载较差, 不推荐选用奇数链节

产品特点: 与 S 型相比, 滚子直径较大输送时需要动力较小。



(图中所示为6节)

过渡链节

	材质	附件
DCR-C208AL	碳钢	接头链节
DCR-C210AL		
DCR-C212AL		

### 订购编号示例

节数指定型
节数固定型(一条)

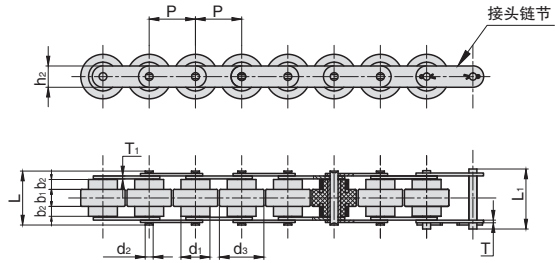
1 代号	-	2 尺寸系列	-	3 节数
DCR	-	C208AL	-	52
DCR	-	C210AL	-	S

- △ 节数指定型指定的节数为大于等于 4 的偶数
- △ 接头链节附带与产品中, 需自行安装, 如有丢失、损坏, 可参照表格代号追加订购单件。过渡链节为需要奇数链节时使用
- △ 长尺寸(一条以上)时, 以条为单位包装。例: DCR-C210AL-100, 由 96 节 +4 节两部分构成

1 代号	2 尺寸系列	主要尺寸								每米长重量 kg/m	极限拉伸载荷 Q (min) kN	平均拉伸载荷 Qo kN	容许最大张力 Qt kN	一条链条包含节数 (周长 3048mm)	配套接头链节代号	配套过渡链节代号
		节距 P	滚子直径 d1 (max)	内节内宽 b1 (min)	销轴直径 d2 (max)	销轴长度 L (max) L1 (max)		内链板高度 h2 (max)	链板厚度 T (max)							
DCR	C208AL	25.4	15.88	7.85	3.96	16.6	17.75	12	1.5	0.866	14.1	16.7	Qt ≤ Q/(5-7)	120	DCRP-C208AL	DCRZ-C208AL
	C210AL	31.75	19.05	9.4	5.08	20.9	22.2	15	2.03	1.322	22.2	28.1		96	DCRP-C210AL	DCRZ-C208AL
	C212AL	38.1	22.23	12.57	5.94	25.9	27.5	18	2.42	1.95	31.8	36.8		80	DCRP-C212AL	DCRZ-C212AL

△ 由于过渡链节结构原因, 承载较差, 不推荐选用奇数链节

产品特点: 大滚子线速度是小滚子 2~3 倍, 输送快捷方便。



(图中所示为8节)

代号	主体材质	滚子材质	附件
DCM	碳钢	尼龙 6	接头链节

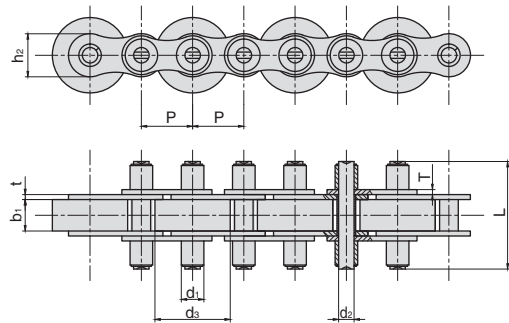
### 订购编号示例

节数指定型 **1** 代号 - **2** 尺寸系列 - **3** 节数  
 DCM - BS25-C210A - 14

- ▲ 节数指定型指定的节数为大于等于 4 的偶数。
- ▲ 附接头链节附带与产品中, 需自行安装, 如有丢失、损坏, 可参照表格代号追加订购单件。
- ▲ 滚子颜色按库存品, 批次颜色有不同, 不影响使用。

1 代号	2 尺寸系列	主要尺寸										每米重量 (kg/m)	配套接头链节代号	
		节距 P	滚子直径 d <sub>1</sub>	滚轮直径 d <sub>3</sub>	滚轮宽度 b <sub>1</sub>	滚子宽度 b <sub>2</sub>	销轴直径 d <sub>2</sub> (max)	销轴长度 L (max)		内链板高度 h <sub>2</sub>	链板厚度 T, T <sub>1</sub>			
DCM	BS25-C206B	19.05	11.91	18.3	8	4	3.28	24.5	26	9	1.5	1.5	0.52	DCMP25-206
	BS25-C208A	25.4	15.88	24.6	10.3	5.7	3.96	31.5	33.5	12.07	2	1.5	0.79	DCMP25-208
	BS25-C210A	31.75	19.05	30.6	13	7.1	5.08	38.6	41.5	15	2	2	1.36	DCMP25-210
	BS25-C212A	38.1	22.23	36.6	15.5	8.5	5.94	49	52.5	18	3.2	3.2	2.19	DCMP25-212
	BS25-C216A	50.8	28.58	49	21.5	11	7.92	66.2	70	24	5	4	4.06	DCMP25-216
	BS30-C206B	19.05	9	18.3	9.1	4.5	3.28	26.3	29.6	7.28	1.5	1.3	0.5	DCMP30-206
	BS30-C208A	25.4	11.91	24.6	12.5	6.1	3.96	35.6	39.5	9.6	1.5	2	1.5	DCMP30-208
	BS30-C210A	31.75	14.8	30.6	15	7.5	5.08	43	47.1	12.2	2.4	2	1.27	DCMP30-210
	BS30-C212A	38.1	18	37	20	9.75	5.94	57.1	59	15	4	3.2	2.14	DCMP30-212
	BS30-C216A	50.8	22.23	49	25.2	12	7.92	71	74	18.6	4	4	3.55	DCMP30-216

产品特点: 大滚子线速度是小滚子 2~3 倍, 输送快捷方便。



代号	主体材质	滚子材质	附件
DCT	碳钢	碳钢	接头链节

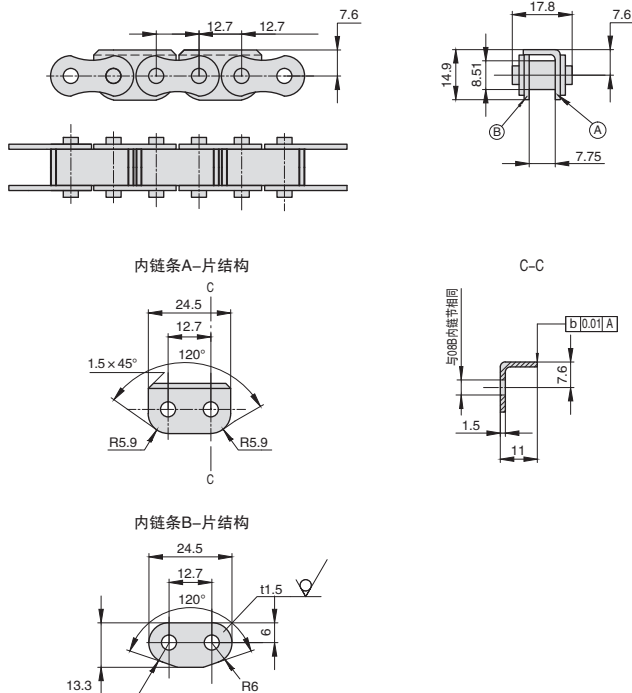
### 订购编号示例

节数指定型 **1** 代号 - **2** 尺寸系列 - **3** 节数  
 DCT - 08BS27-16 - 14

- ▲ 节数指定型指定的节数为大于等于 4 的偶数。
- ▲ 附接头链节附带与产品中, 需自行安装, 如有丢失、损坏, 可参照表格代号追加订购单件。

1 代号	2 尺寸系列	主要尺寸										极限拉伸载荷 Q N	配套接头链节代号
		节距 P	滚子直径 d <sub>1</sub>	滚轮直径 d <sub>3</sub>	内节内宽 b <sub>1</sub>	销轴直径 d <sub>2</sub> (max)	销轴长度 L (max)	内链板高度 h <sub>2</sub>	链板厚度 T, t				
DCT	08BS27-16	12.7	8.51	16	7.75	4.45	27	11.8	1.5	1.6	18	DCTP27-16	
	12BS45-28	19.05	12.07	28	11.68	5.72	45	16	1.85	1.85	28.9	DCTP45-28	
	12BS40-28	19.05	12.07	28	11.68	5.72	40	16	1.85	1.85	29	DCTP40-28	
	12BS43-26	19.05	12.07	26	11.68	5.72	43	16	1.85	1.85	29	DCTP43-26	
	12BS43-28	19.05	12.07	28	11.68	5.72	43	16	1.85	1.85	29	DCTP43-28	
	12BS48-24	19.05	12.07	24	11.68	5.72	48	16	1.85	1.85	29	DCTP48-24	
	12BS48-26	19.05	12.07	26	11.68	5.72	48	16	1.85	1.85	29	DCTP48-26	
	12BS48-28	19.05	12.07	28	11.68	5.72	48	16	1.85	1.85	29	DCTP48-28	
	16BS65-38	25.4	15.88	38	17.02	8.28	65	21	3.1	4.15	60	DCTP65-38	

产品特点：内弯板的输送链条，适用于多种输送场合。



代号	主体材质	附件
DCN	碳钢	接头链节

本链条结构除内链节一片外，其余链节均与套筒滚子链08B-GB1243.1-83相同。

订购编号示例

节数指定型

1 代号 - 2 尺寸系列 - 3 节数  
DCN - 08B - 14

▲ 节数指定型指定的节数为大于等于4的偶数。

▲ 附接头链节附带与产品中，需自行安装，如有丢失、损坏，可参照表格代号追加订购单件，过渡链节为需要奇数链节时使用。

1 代号	2 尺寸系列
DCN	08B

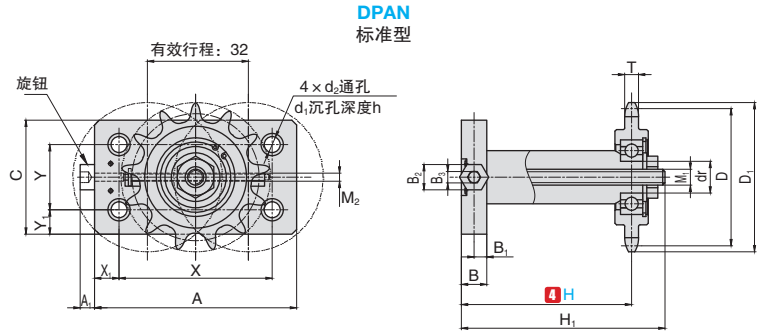
# 惰轮张力调整装置 标准型



产品特点: 模块化结构, 便于张紧链条, 可调节两个方向的张力。



零件名称	材质	热处理	表面处理
基块	Q235A		
惰轮轴	45#	无	四氧化三铁保护膜
调整螺栓			
螺帽			
垫圈			
惰轮链轮	35#	齿部高频淬火	无



**建议**

- 1、将调整螺栓用于经螺紋孔加工的惰轮轴, 可调节“推”、“拉”两个方向的张力。
- 2、调整螺栓为双支撑结构, 因此惰轮轴难以倾斜, 可轻松调节张力。

订购编号示例 **1** 代号 **2** 尺寸系列 - **3** 齿数 - **4** H  
**DPAN06C - 16 - 27**

1 代号	2 尺寸系列	3 齿数	4 H 指定单位 1mm	主要尺寸																		惰轮其他参数																						
				h (最大)	M <sub>1</sub>	M <sub>2</sub>	旋钮旋转一圈 的移动量 (mm)	dr	A	A <sub>1</sub>	C	B	B <sub>1</sub>	B <sub>2</sub>	B <sub>3</sub>	X	X <sub>1</sub>	Y	Y <sub>1</sub>	d <sub>1</sub>	d <sub>2</sub>	h	节径 D	外径 D <sub>1</sub>	T	轴承型号																		
DPAN	06C	16	25~45	59.2	8	6	1	12	80	10.5	50	12	5	10	4	65	7.5	35	7.5	11	6.5	6.5	48.82	54	4.3	6001-2Z																		
		18		63.2	10			15															54.85	60		6202-2Z																		
		08A	13	30~50	64.2			8															12	85	60	70	45	7.5	45	7.5	11	6.5	6.5	53.07	59	7.2	6001-2Z							
			15		68.2			10															15											61.08	67		6202-2Z							
			19		74.2			14															20											77.16	84	6204-2Z								
			10A		13			35~55															73.2											10	8	1.25	15	90	15.5	60	16	8	13	5
	15	76.2		12	17	76.35	84		6203-2Z																																			
	17	79.2		14	20	86.39	94		6204-2Z																																			
	12A	11		40~60	78.2	10	8		1.25	15	90	15.5	60	16	8	13	5	70	10	40	10	14	8.5	8.5	67.62	76	11.7	6202-2Z																
		14			84.2	14				20															85.61	95		6204-2Z																

△ 配套惰轮详情请参照惰轮链轮标准型

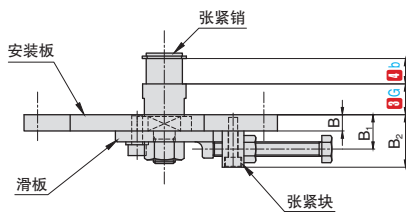
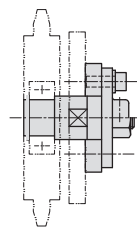
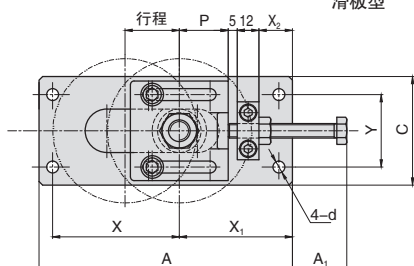
# 惰轮张力调整装置

## 滑板型

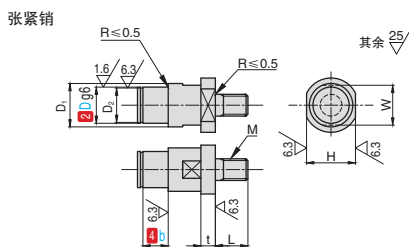


产品特点：通过螺丝调整链条的张力，单方向调整，从动部，中间部可用。

DPASA  
DPASC  
滑板型



- ▲ 适用惰轮：  
1、惰轮链轮  
2、同步带用惰轮  
3、同步带用背面张紧型惰轮  
4、平皮带用惰轮



代号	材质				表面处理	配套附件	附件材质
	安装板	张紧销	滑板	张紧块			
DPASA DPASC	Q235D	45#	45#(精密铸造)	Q235D	四氧化三铁保护膜 无电解镀铬	调整螺丝、螺母、内六角螺栓、 平垫、C型挡圈	钢 不锈钢

▲ 惰轮为另售品。

订购编号示例

1 代号 - 2 D - 3 G - 4 b  
DPASA - 12 - G16 - b8

1 代号	2 D	3 G 指定单位 1mm	4 b 指定单位 1mm	主要尺寸												
				行程	A	A <sub>1</sub>	X	X <sub>1</sub>	X <sub>2</sub>	P	C	Y	B	B <sub>1</sub>	B <sub>2</sub>	d
DPASA DPASC	10	10 ~ 50	8 ~ 50	25	120	24	55	57.5	18	22.5	50	35	6	14	21	5.5
	12			25	125	31	57.5	60	18.5	25.5	55	40	9	19	29	6.6
	15	12 ~ 60	10 ~ 50	30	140	30	70	62.5	17.5	27	60					
	17			20												

▲ b 尺寸请根据惰轮附带的轴承部分的宽度进行选择。(b 尺寸的公差为 0 - + 0.1mm)

张紧销详细尺寸

2 D	主要尺寸						
	D <sub>1</sub>	D <sub>2</sub>	H	W	L	t	M (粗牙)
10	13	9.6	15	11	13	5	M8
12	15	11.5	15	13	13	5	M8
15	20	14.3	20	17	16	8	M10
17	22	16.2	24	19	17	8	M12
20	24	19	24	22	17	8	M12

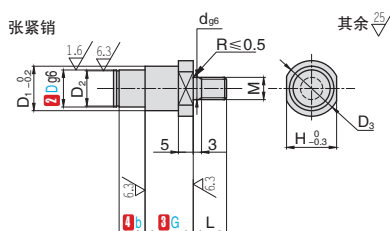
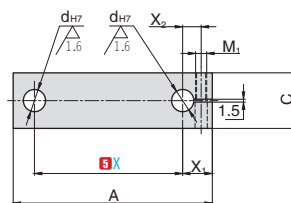
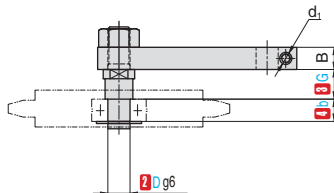


# 惰轮张力调整装置 连接杆型



产品特点：链传动中间部张力调整装置。

DPARA  
DPARC  
连接杆型



代号	材质	表面处理	配套附件	附件材质
DPARA	45#	四氧化三铁保护膜	螺母、内六角螺栓、平垫、C型挡圈	钢
DPARC		无电解镍		不锈钢

▲惰轮为另售品。

订购编号示例

**1** 代号 - **2** D - **3** G - **4** b - **5** X  
 DPARA - 15 - G19 - b11 - X40

1 代号	2 D	3 G 指定单位 1mm	4 b 指定单位 1mm	5 X 指定单位 1mm	主要尺寸						
					A	X <sub>1</sub>	X <sub>2</sub>	B	C	d <sub>1</sub>	附属螺栓 M1
DPARA DPARC	6	7 ~ 50	6 ~ 75	30 ~ 200	X+20	12	7	10	25	6.6	M6×25
	8				X+23	14	8				
	10				X+25.5	15	9				
	12		X+27.5		16	10	12	30	M6×30		
	15		X+31		18	12					
	17		X+34.5		20	14					
	20		X+40		22	15					15

▲b 尺寸请根据惰轮带轮的轴承部分的宽度进行选择。(b 尺寸的公差为 0 ~ +0.1mm)

张紧销详细尺寸

2 D	主要尺寸						
	D <sub>1</sub>	D <sub>2</sub>	D <sub>3</sub>	H	L	d	M (粗牙)
6	8	5	10	8	15	6	M6
8	10	7	12	10	16	8	M8
10	13	9.6	15	13	20	10	M10
12	15	11.5	17	14	24	12	M12
15	18	14.3	20	17	24	12	M12
17	20	16.2	23	20	32	16	M16
20	24	19	26	24	40	20	M20

# 惰轮张力调整装置 组件型

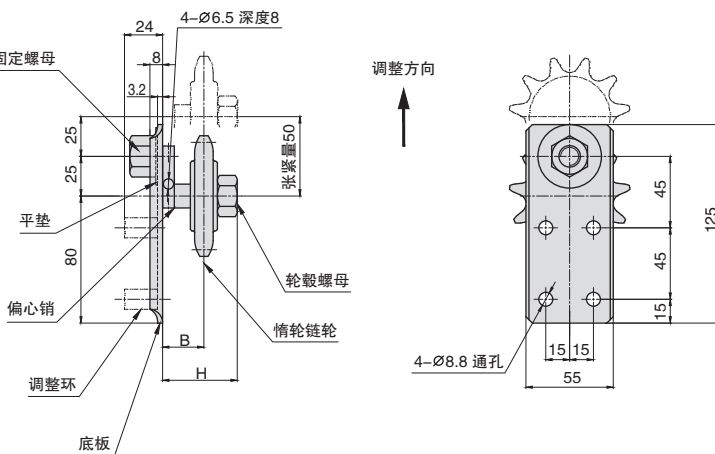
产品特点：转动偏心销，即可对链条进行张力调整，用于中间部。



DPAC  
组件型

零件名称	材质	热处理	表面处理
底板	SUM24L	无	四氧化三铁保护膜
垫圈			
轮毂螺母			
偏心销固定螺母			
偏心销	45#		
惰轮链轮	35#	齿面高频淬火	

▲ 配套附件调整环 4个、M8 螺栓 4个、M8 螺母 4个



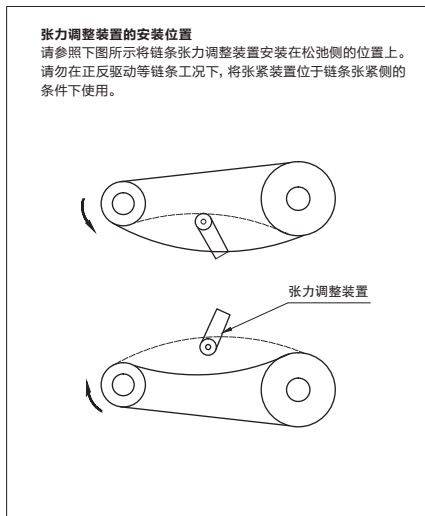
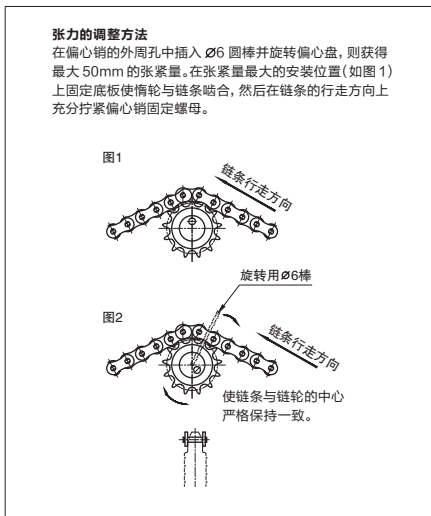
14 链轮链条

订购编号示例

1 代号 2 尺寸系列

DPAC06C

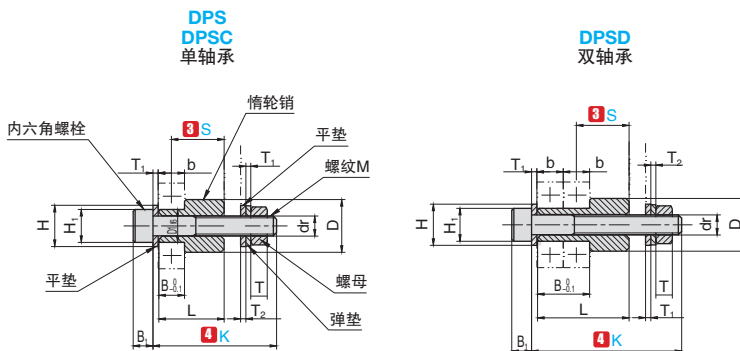
1 代号	2 尺寸系列	适用滚子链条尺寸系列	配合惰轮代号	B	H	重量
DPAC	06C	06C	DSS06C-18-15	26	47	0.89
	08A	08A	DSS08A-15-15			0.92
	10A	10A	DSS10A-13-15			0.96
	12A	12A	DSS12A-11-15			1
	16A	16A	DSS16A-9-15	30	51	1.11



产品特点: 惰轮安装用配套组件。



零件名称	DPS/DPSC		DPSC	
	材质	表面处理	材质	表面处理
惰轮销	45#			
内六角螺栓	35CrMo	四氧化三铁保护膜	不锈钢	无
螺母、平垫	Q235A			
弹簧垫圈	SWRH57			



订购编号示例 **1**代号 **2**尺寸系列 - **3**S - **4**K  
 DPS6000 - S14 - K40  
 DPSC6201 - S20 - K55

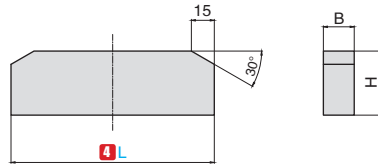
1 代号	2 轴承尺寸系列	3 S	4 K 指定单位 5mm	适用 轴承	惰轮销主要尺寸					螺栓、垫圈主要尺寸					最大 容许负载 N		
					L	B	D	D <sub>1</sub>	dr	M	B <sub>1</sub>	H	H <sub>1</sub>	T		T <sub>1</sub>	T <sub>2</sub>
DPS/DPSC	6000	12	30 ~ 40	6000-2Z (b = 8)	S + 3.8	7.8	16	10	6.2	M6	6	12.5	10	5	1.6	1.5	323 (33)
		14 16	40 ~ 50														
DPSC		12 14	40 ~ 50		S + 11.8	15.8											274
		16 18	45 ~ 55														
DPS/DPSC	6001	14	35 ~ 45	6001-2Z (b = 8)	S + 3.8	7.8	16	12	8.2	M8	8	17	13	6.5	1.6	2	548 (56)
		16 18 20	40 ~ 50														
DPSC		14 16	45 ~ 55		S + 11.8	15.8											441
		18 20 22	50 ~ 60														
DPS/DPSC	6201	14	35 ~ 45	6201-2Z (b = 10)	S + 4.8	9.8	16	12	8.2	M8	8	17	13	6.5	1.6	2	548 (56)
		16 18	40 ~ 50														
DPSC		14	45 ~ 55		S + 14.8	19.8											441
		16 18	50 ~ 60														
DPS/DPSC	6202	16 18 20	45 ~ 55	6202-2Z (b = 11)	S + 5.3	10.8	20	15	10.5	M10	10	21	16	8	2	2.5	999 (102)
		22 24	50 ~ 60														
DPSC		16 18	55 ~ 65		S + 16.3	21.8											803
		20 22	60 ~ 70														
DPS/DPSC	6203	16 18	45 ~ 55	6203-2Z (b = 12)	S + 5.8	11.8	25	17	10.5	M10	10	21	16	8	2	2.5	1244 (127)
		20 22 24	50 ~ 60														
DPSC		16	55 ~ 65		S + 17.8	23.8											990
		18 20 22	60 ~ 70														
DPS/DPSC	6204	20 22	55 ~ 65	6204-2Z (b = 14)	S + 6.8	13.8	25	20	14.5	M14	14	28	21	11	2.5	3.5	1989 (203)
		24 26	60 ~ 70														
DPSC		20 22	65 ~ 75		S + 20.8	27.8											1617
		24 26 28	70 ~ 80														
			30	80 ~ 90													

▲ 作用于惰轮的负载不可超过容许最大负载, 括号内为不锈钢材质的最大容许负载。  
 ▲ 请勿用于冲击负载或链条正反转等场合。  
 ▲ 负载较大时, 请用悬臂销。

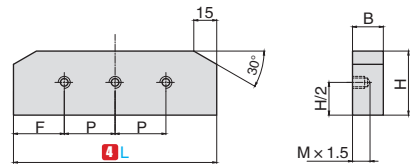
产品特点：高硬度且耐磨性优异的链条导向件。适用于承受重负载时。

### DPBS 全钢型

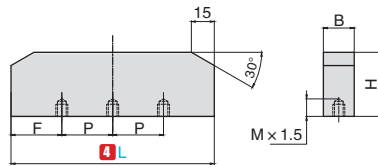
3 孔加工类型 N：无孔加工



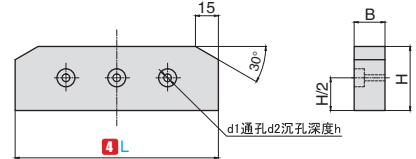
3 孔加工类型 M：侧面螺孔加工



3 孔加工类型 K：反面螺孔加工



3 孔加工类型 Q：侧面沉孔加工



▲ 尺寸系列08A的型号螺纹孔贯通

代号	材质	表面处理
DPBS	45#	镀硬铬

#### 订购编号示例

1 代号 2 尺寸系列 - 3 孔加工类型 - 4 L  
DPBS08A - Q - 300

1 代号	2 尺寸系列	3 加工孔类型	4 L	主要尺寸					
				B	H	d <sub>1</sub>	d <sub>2</sub>	h	M
DPBS	08A	N M K Q	300 500 1000	6	13	4.5	8	4.5	M4
	10A			9	16	5.5	9.5	5.5	M5
	12A			12	22	6.5	11	6.5	M6

#### 孔加工尺寸

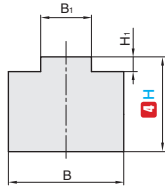
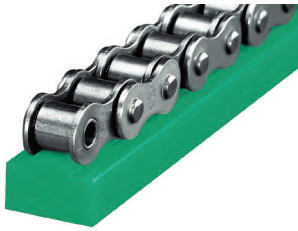
L	孔数	F	孔距 P
300	2	100	100
500	3	150	100
1000	5	200	150

▲ 孔加工部无表面处理

# 链条导向件

## 单排凸型

产品特点：减少链条行走时的噪音和粉尘。



代号	材质
DPBNB	超高分子量聚乙烯

DPBNB 凸型

订购编号示例

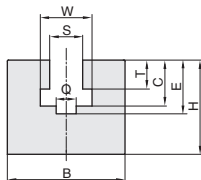
1 代号 - 2 尺寸系列 - 3 L - 4 H  
 DPBNB - 06C - 450 - 10

1 代号	2 尺寸系列	3 L 指定单位 1mm	4 H	主要尺寸		
				B	B <sub>1</sub>	H <sub>1</sub>
DPBNB	06C	50~2000	10	15	4.4	2.3
			15	20	7.4	2.4
			15	20	8.8	2.8
			15	25	11.8	3.5
			15	40	14.8	4.7
			20	45	17.8	6.4
			20	55	23.7	8
			10	15	5.4	1.5
	08B		10	20	7.4	2.2
			15	20	7.4	2.2
			20	20	7.4	2.2
			30	20	7.4	2.2
			10	20	9.3	2.6
			15	20	9.3	2.6
	10B		20	20	9.3	2.6
			30	20	9.3	2.6
			15	25	11.3	2.4
			20	25	11.3	2.4
			30	25	11.3	2.4
			15	40	16	3.5
	16B		20	40	16	3.5
			30	40	16	3.5
			15	45	18	4.2
			15	60	24	5.5
20B		15	45	18	4.2	
24B		15	60	24	5.5	

# 链条导向件

## 单排凹型

产品特点：减少链条行走时的噪音和粉尘。



代号	材质
DPBNC	超高分子量聚乙烯



DPBNC 凹型

订购编号示例

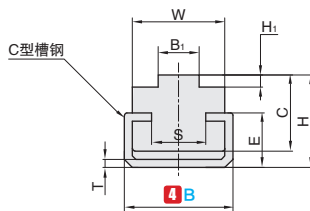
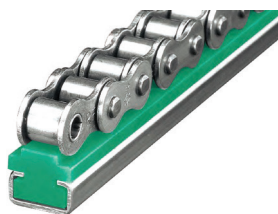
**1** 代号 - **2** 尺寸系列 - **3** L  
 DPBNC - 06C - 450

14 链轮链条

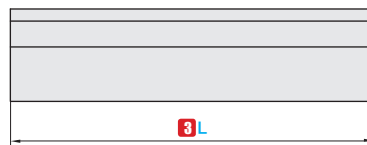
1 代号	2 尺寸系列	3 L 指定单位 1mm	主要尺寸							
			B	C	E	H	S	Q	T	W
DPBNC	06C	50~2000	20	7.8	9.3	25	5.3	4.5	4.4	10
	08A		25	11.7	13.4	30	8.3	5	7.4	13.2
	10A		30	14.5	16.2	35	10.7	6.4	8.8	16.5
	12A		35	18.5	20.5	40	12.5	7.4	11.8	19.8
	16A		40	23.5	25.6	45	16.7	9.9	14.8	26.5
	20A		50	28.7	31.2	50	20	11.9	17.8	33.1
	24A		50	36.9	39.6	60	23.3	13.9	23.7	39.8
	06B		20	8.9	10	25	6.6	4	5.5	9.4
	083		20	8	9.5	25	8	5	4.5	10.8
	085		24	9.8	11.3	30	8	5	6.2	11.8
	08B		24	11.5	13	30	8.9	5	7.4	12.8
	10B		30	13.5	14.9	35	10.6	6	9.3	15.4
	12B		40	15.9	17.2	35	12.4	7	11.3	17
	16B		40	25.7	27.7	45	16.4	10	16	24
	20B		50	29.5	31.7	50	20	11	18	28
	24B		60	38.2	41.2	60	27	16	24	36.6

## 带 C 型槽钢单排凸型 / 带 C 型槽钢单排凹型

产品特点：减少链条行走时的噪音和粉尘带有 C 型槽钢方便安装。



导轨	C 型槽钢
超高分子量聚乙烯	钢 (镀锌)



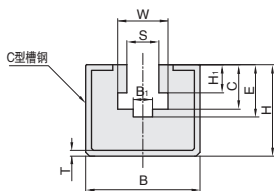
DPBCLB 凸型

订购编号示例 **1**代号 - **2**尺寸系列 - **3**L - **4**B  
 DPBCLB - 08B - 450 - 20

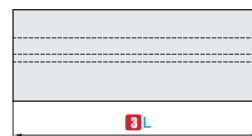
1代号	2尺寸系列	3L 指定单位 1mm	4B	主要尺寸							
				B <sub>1</sub>	H	H <sub>1</sub>	S	W	C	E	T
DPBCLB	06C	50~2000	20	4.4	17	2.3	10	17	14	10	1.5
	08A		20	7.4	17	2.4	10	17	14	10	
	10A		20	8.8	17	2.8	10	17	14	10	
	12A		20	11.8	17	3.5	10	20	14	10	
	16A		28	14.8	20	4.7	14	24	14	12	
	20A		28	17.8	23	6.4	14	24	18	12	
	24A		38	23.7	30	8	22	33	22	18	
	06B		20	5.4	17	1.5	10	17	14	10	
	08B		20	7.4	17	2.2	10	17	14	10	
	10B		20	9.3	17	2.6	10	17	14	10	
	12B		20	11.3	17	2.4	10	20	14	10	
	16B		28	11.3	18	2.4	10	24	14	10	
	20B		28	16	18	3.5	14	24	14	12	
	24B		38	18	18	4.2	14	28	14	12	
	24B		38	24	30	5.5	22	33	23	18	

槽钢底部可根据客户需求进行孔位订制，具体请联系销售工程师。

产品特点：减少链条行走时的噪音和粉尘带有 C 型槽钢方便安装。



导轨	C 型槽钢
超高分子量聚乙烯	钢 (镀锌)

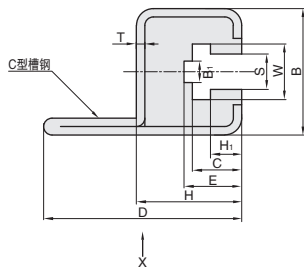
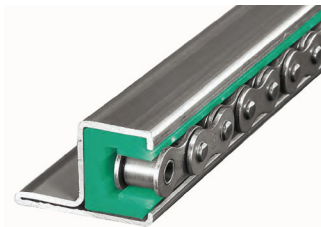


DPBCLC 凹型

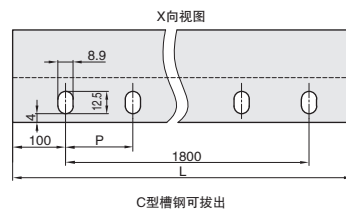
订购编号示例 **1**代号 - **2**尺寸系列 - **3**L  
 DPBCLC - 08A - 501

1代号	2尺寸系列	3L 指定单位 1mm	主要尺寸								
			B	B <sub>1</sub>	H	H <sub>1</sub>	S	W	C	E	T
DPBCLC	06C	50~2000	30	4.5	24	4.4	5.3	10	7.8	9.3	1.5
	08A		30	5	24	7.4	8.3	13.2	11.7	13.4	
	10A		30	6.4	24	8.8	10.7	16.5	14.5	16.2	
	12A		30	7.4	24	11.8	12.5	19.8	18.5	20.5	
	16A		45	9.9	40	14.8	16.7	26.5	23.5	25.6	
	20A		45	11	40	17.8	20	33	28.7	31.2	
	24A		65	13.9	55	23.7	23.4	39.8	36.9	39.6	
	06B		30	4	24	5.5	6.6	9.4	8.9	10	
	083		30	5	24	4.5	8	10.8	8	9.5	
	085		30	5	24	6.2	8	11.8	9.8	11.3	
	08B		30	5	24	7.4	8.9	12.8	11.5	13	
	10B		30	6	24	9.3	10.6	15.4	13.5	14.9	
	12B		30	7	24	11.3	12.4	17	15.9	17.5	
	16B		45	10	40	16	16.4	24	25.7	27.7	
	20B		45	11	40	18	20	28	29.5	31.7	
	24B		65	16	55	24	27	36.6	38.2	41.2	

产品特点: 减少链条行走时的噪音和粉尘带有法兰槽钢方便安装。



导轨	C型槽钢
超高分子量聚乙烯	钢 (镀锌)



DPBFV 纵向型

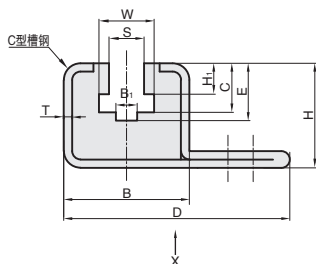
订购编号示例

1 代号 - 2 尺寸系列  
DPBFV - 08A

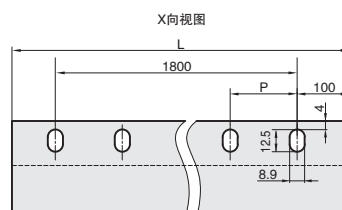
1 代号	2 尺寸系列	L	主要尺寸										
			B	P	B <sub>1</sub>	D	H	H <sub>1</sub>	S	W	C	E	T
DPBFV	06C	2000	30	200	4.5	47	24	4.4	5.3	10	7.8	9.3	1.5
	08A				5			7.4	8.3	13.2	11.7	13.4	
	10A				6.4			8.8	10.7	16.5	14.5	16.2	
	12A				7.4			11.8	12.5	19.8	18.5	20.5	
	06B				4			5.5	6.6	9.4	8.9	10	
	083				5			4.5	8	10.8	8	9.5	
	085				5			6.2	8	11.8	9.8	11.3	
	08B				5			7.4	8.9	12.8	11.5	13	
	10B				6			9.3	10.6	15.4	13.5	14.9	
	12B				7			11.3	12.4	17	15.9	17.5	

14 链轮链条

产品特点: 减少链条行走时的噪音和粉尘带有法兰槽钢方便安装。



导轨	C型槽钢
超高分子量聚乙烯	钢 (镀锌)



DPBFQ 纵向型

订购编号示例

1 代号 - 2 尺寸系列  
DPBFQ - 08A

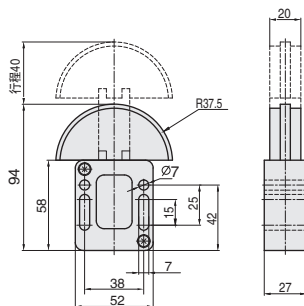
1 代号	2 尺寸系列	L	主要尺寸										
			B	P	B <sub>1</sub>	D	H	H <sub>1</sub>	S	W	C	E	T
DPBFQ	06C	2000	30	200	4.5	52	24	4.4	5.3	10	7.8	9.3	1.5
	08A				5			7.4	8.3	13.2	11.7	13.4	
	10A				6.4			8.8	10.7	16.5	14.5	16.2	
	12A				7.4			11.8	12.5	19.8	18.5	20.5	
	06B				4			5.5	6.6	9.4	8.9	10	
	083				5			4.5	8	10.8	8	9.5	
	085				5			6.2	8	11.8	9.8	11.3	
	08B				5			7.4	8.9	12.8	11.5	13	
	10B				6			9.3	10.6	15.4	13.5	14.9	
	12B				7			11.3	12.4	17	15.9	17.5	



# 导向件张紧装置

## 张力固定型 / 张力可调型

■ 产品特点: 自动机械张紧功能, 有效补偿链条的拉长, 使链条运转更加平稳, 减少噪音与磨损。



导向部	主体
超高分子量聚乙烯	树脂

订购编号示例 1 代号 - 2 尺寸系列 - 3 配合链条排数 - 4 承载类型

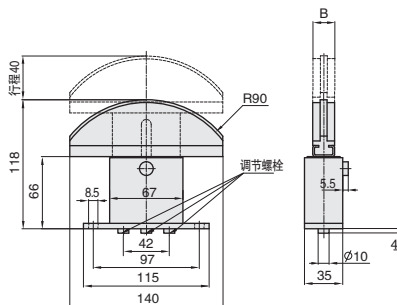
DPBAB - 06C - 1 - 2

1 代号	2 尺寸系列	3 配合链条排数	4 承载类型	张紧力
DPBAB	06C	1	1 (轻型)	58~32N
			2 (重型)	132~60N
	08A		1 (轻型)	58~32N
			2 (重型)	132~60N
12A	1 (轻型)	58~32N		

⚠ 超高分子量聚乙烯的伸缩率因温度而异, 因此尺寸可能发生改变。

14 链条张紧

■ 产品特点: 自动机械张紧功能, 有效补偿链条的拉长, 使链条运转更加平稳, 减少噪音与磨损, 可以微量调节张紧力。



导向部	主体
超高分子量聚乙烯	树脂

订购编号示例 1 代号 - 2 尺寸系列 - 3 配合链条排数 - 4 承载类型

DPBAA - 08A - 1 - 2

1 代号	2 尺寸系列	3 配合链条排数	4 承载类型	B	张紧力		
					释放一根弹簧	释放两根弹簧	释放三根弹簧
DPBAA	08A	1	1 (轻型)	20	58~32N	116~64N	174~96N
			2 (重型)		132~60N	264~120N	396~180N
	10A		1 (轻型)		58~32N	116~64N	174~96N
			2 (重型)		132~60N	264~120N	396~180N

⚠ 超高分子量聚乙烯的伸缩率因温度而异, 因此尺寸可能发生改变。

⚠ 可以通过调节底部的螺栓来调节张紧力大小, 发货时, 3 个弹簧均未释放。释放 1 个保持螺栓时, 请松动中间的螺栓, 释放 2 个保持螺栓时, 请松动两边的螺栓。

⚠ 安装后, 请在保持螺栓下部留出可用一字型螺丝刀进行紧固的空间, 以便在发生链条磨损时 对张力进行调整。

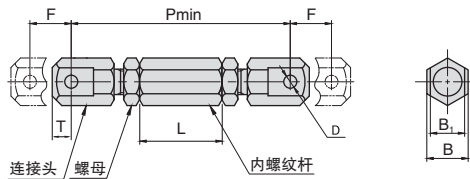
# 链条连接杆

## 标准型 / 加长型

产品特点：通过连接链条端部，可调节拉力和悬挂工件，头部为链条接头型。



DPLNG/DPLNH  
标准型



零件名称	DPLNG			DPLNH	
	材质	表面处理	硬度	材质	表面处理
内螺纹杆	SUM22L	四氧化三铁 保护膜	-	1Cr18Ni9	无
连接头	45#		35~40HRC		
螺母	Q235A		-		

订购编号示例 1 代号 2 适用链条尺寸系列

DPLNG04C  
DPLNH08A

1 代号	2 适用链条尺寸系列	主要尺寸							重量 g
		Pmin	F	B	B <sub>1</sub>	T	L	D	
DPLNG DPLNH	04C	56	7.5	7	4.8	3	33	2.4	18
	06C	76	10	10	7.4	4.5	43	3.7	44
	08A	98	13	13	11.2	6	55	4	105
	10A	120	16	17	13.8	7.5	67	5.2	215
	12A	143	20	19	17.8	9	81	6	330
	16A	177	21	24	22.6	12	95	8	680

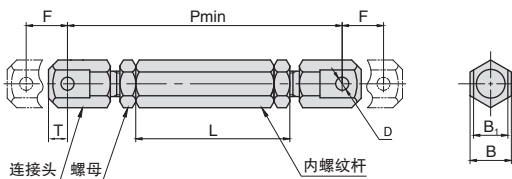
▲ DPLNH 没有 12A、16A 两款型号

14 链轮链条

产品特点：比普通型稍长。



DPLL  
加长型



零件名称	材质	表面处理	表面处理
内螺纹杆	SUM22L	四氧化三铁 保护膜	-
连接头	45#		35~40HRC
螺母	Q235A		-

订购编号示例 1 代号 2 适用链条尺寸系列

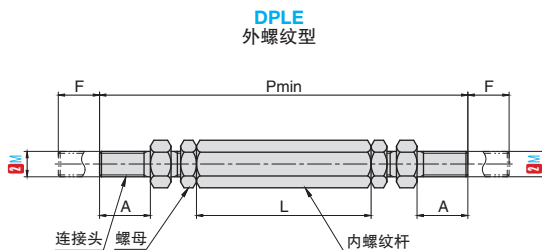
DPLL04C

1 代号	2 适用链条尺寸系列	主要尺寸							重量 g
		Pmin	F	B	B <sub>1</sub>	T	L	D	
DPLL	04C	96.6	22.4	7	4.8	3	69	2.4	57
	06C	134	33	10	7.4	4.5	95	3.7	134
	08A	163	39	13	11.2	6	115	4	283
	10A	185	40	17	13.8	7.5	126	5.2	411
	12A	257	66	19	17.8	9	185	6	918
	16A	311	80	24	22.6	12	225	8	1741

产品特点：端部为外螺纹，方便连接工件。



零件名称	材质	表面处理	表面处理
内螺纹杆	SUM22L	四氧化三铁 保护膜	-
连接头	45#		35~40HRC
螺母	Q235A		-



订购编号示例 **1** 代号 **2** M  
DPLE4

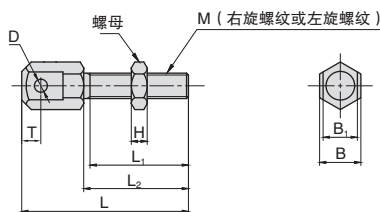
1 代号	2 M(粗牙)	主要尺寸				重量 g
		Pmin	A	F	L	
DPLE	4	64	8	7.5	33	16
	6	89	12	10	43	40
	8	116	16	13	55	115
	10	143	20	16	67	185
	12	171	24	20	81	290
	16	217	32	21	95	600

产品特点：连接杆的构成零件，可单独购买。



零件名称	DPLPNG			DPLPNH	
	材质	表面处理	硬度	材质	表面处理
主体	45#	四氧化三铁 保护膜	35~40HRC	1Cr18Ni9	无
螺母	Q235A		-		

DPLPNG/DPLPNH  
标准头



订购编号示例 **1** 代号 **2** 适用链条尺寸系列 - **3** 螺纹方向  
DPLPNG04C - R  
DPLPNH10A - L

1 代号	2 适用链条 尺寸系列	3 螺纹方向	主要尺寸											重量 g
			M(粗牙)	L	L <sub>1</sub>	L <sub>2</sub>	T	D	B	B <sub>1</sub>	H	最大负载 kN		
												DPLPNG	DPLPNH	
DPLPNG DPLPNH	04C	R(右旋螺纹) L(左旋螺纹)	4	28.2	16.5	18	3	2.4	7	4.8	2.4	0.78	0.68	5
	06C		6	40	23.5	25	4.5	3.7	10	7.4	3.6	1.96	1.57	12
	08A		8	52.5	31	33	6	4	13	11.2	5	3.53	2.84	30
	10A		10	65	39	41	7.5	5.2	17	13.8	6	5.68	4.51	60
	12A		12	78	47	49	9	6	19	17.8	7	8.23	6.57	100
	16A		16	98	57	60	12	8	24	22.6	10	15.4	12.3	210

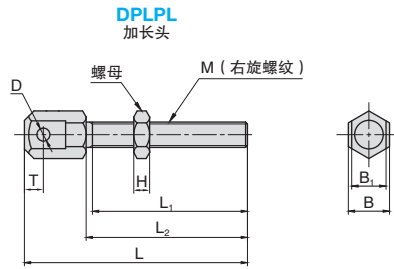
▲ DPLPNH 没有 12A、16A 两款型号

▲ 请一并确认组合链条的容许张力

# 链条连接杆零件

## 加长头 / 外螺纹头

产品特点: 连接杆的构成零件, 可单独购买。

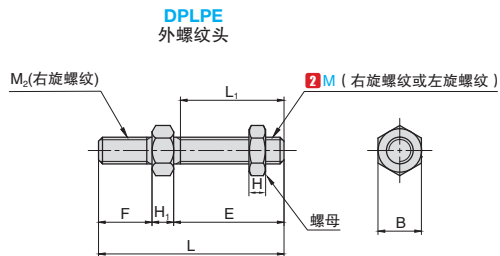


零件名称	材质	表面处理	硬度
主体	45#	四氧化三铁保护膜	35~40HRC
螺母	Q235A	保护膜	-

订购编号示例 **1** 代号 **2** 适用链条尺寸系列 - **3** 螺纹方向  
DPLPL04C - R

1 代号	2 适用链条尺寸系列	3 螺纹方向	主要尺寸										重量 g
			M(粗牙)	L	L <sub>1</sub>	L <sub>2</sub>	T	D	B	B <sub>1</sub>	H	最大负载 kN	
DPLPL	04C	R (右旋螺纹)	6	48.2	35	38	3	2.4	4.8	7	3.6	1.96	11
	06C		8	69	50	54	4.5	3.7	7.4	10	5	3.53	27
	08A		10	84	60	64.5	6	4	11.2	13	6	5.68	56
	10A		12	95	65	71	7.5	5.2	13.8	17	7	8.23	94
	12A		16	135	100	106	9	6	17.8	19	10	15.4	218
	16A		20	165	119	127	12	8	22.6	24	12	26.1	414

产品特点: 连接杆的构成零件, 可单独购买。



零件名称	材质	表面处理	硬度
主体	45#	四氧化三铁保护膜	35~40HRC
螺母	Q235A	保护膜	-

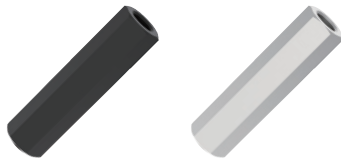
订购编号示例 **1** 代号 **2** M - **3** 螺纹方向  
DPLPE6 - R

1 代号	2 M	3 螺纹方向	主要尺寸								重量 g
			L	L <sub>1</sub>	H	H <sub>1</sub>	E	F	B	M <sub>2</sub>	
DPLPE	4	R (右旋螺纹) L (左旋螺纹)	29.2	16.5	2.4	3.2	18	8	7	M4	4
	6		42	23.5	3.6	5	25	12	10	M6	10
	8		55.5	31	5	6.5	33	16	13	M8	25
	10		69	39	6	8	41	20	17	M10	45
	12		83	47	7	10	49	24	19	M12	80
	16		105	57	10	13	60	32	24	M16	170

# 链条连接杆零件

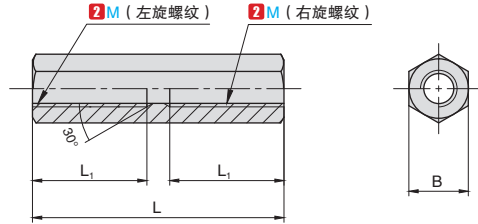
## 内螺纹杆

产品特点: 连接杆的构成零件, 可单独购买。



代号	材质	表面处理
DPLPXG	SUM22L	四氧化三铁保护膜
DPLPXH	1Cr18Ni9	-

DPLPXG/DPLPXH  
内螺纹杆



订购编号示例

**1** 代号 **2** M  
DPLPXG12

<b>1</b> 代号	<b>2</b> M	主要尺寸			重量 g
		L	L <sub>1</sub>	B	
DPLPXG DPLPXH	4	33	14	7	8
	6	43	19	10	20
	8	55	25	13	45
	10	67	31	17	95
	12	81	38	19	130
	16	95	45	24	260

▲ DPLPXH 没有 12、16 两款型号

# NOTE

