

轴承

13

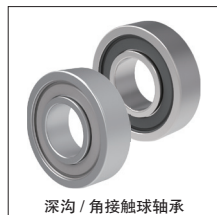


www.ant-fa.com
更多产品规格请与爱安特联络咨询

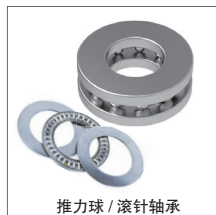
轴承的使用

轴承 (Bearing) 是在机械传动过程中起固定、旋转和减小载荷摩擦系数的部件。当其它机件在轴上彼此产生相对运动时, 用来降低动力传递过程中的摩擦系数和保持轴中心位置固定的机件。轴承的主要功能是支撑机械旋转体, 用以降低设备在传动过程中的机械载荷摩擦系数。按摩擦性质的不同, 轴承可分为滚动轴承和滑动轴承两类。

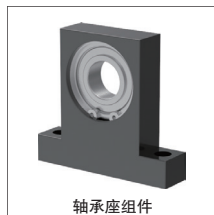
常用轴承图例



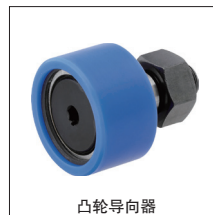
深沟/角接触球轴承



推力球/滚针轴承



轴承座组件



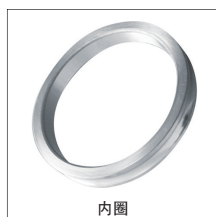
凸轮导向器

轴承的基本结构

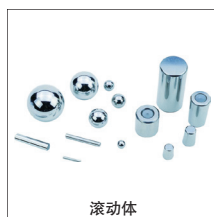
一般的轴承都由以下四部分组成



外圈



内圈



滚动体



保持架

轴承的特性

性能特性	轴承类型	深沟球轴承	推力球轴承		推力滚针轴承	角接触球轴承			调心球轴承
			平面座圈	带调心垫圈	单列	配对	双列		
载荷能力	径向载荷	○	×	×	×	○	◎	◎	○
	轴向载荷	○←→	○←	○←	◎←	◎←	◎←→	◎←→	△←→
	合成载荷		×	×	×	○	◎	◎	△
	耐冲击性	△	△	△	○	△	△	△	△
高速旋转	◎	△	△	△	◎	◎	◎	○	
高精度旋转	◎	○				◎	◎		
低噪音低扭矩	◎								
刚性					◎		○		
内圈与外圈的允许倾斜	○	×	◎	×	△	×	×	◎	
内圈与外圈的分离	×	■	■	■	×	×	×	×	
配置	固定端用	■←→				■←	■←→	■←→	■←→
	自由端用	□					□	□	□

说明: 说明: ◎: 优 ○: 良 △: 一般 ×: 不可 □: 合适 ■: 合适 (需利用配合面避免轴伸缩) ←: 单方向 ←→: 双向

轴承的安装

轴承安装是否正确, 影响轴承的精度、寿命和性能。因此应按如下作业标准进行。

清洗轴承及相关零部件	→	检查相关零部件的尺寸及精度	→	安装	→	轴承安装后进行检查	→	填充润滑剂
------------	---	---------------	---	----	---	-----------	---	-------

请在安装时才打开轴承包装。一般脂润滑时, 不清洗轴承, 直接填充润滑脂。油润滑时, 一般也不必清洗, 但是, 仪器用或高速用轴承等, 要用洁净的油清洗, 除去涂在轴承上的防锈剂。除去了防锈剂的轴承, 易生锈, 所以不能随意放置。再者, 已封入润滑脂的轴承, 不清洗直接使用。轴承的安装办法, 因轴承结构、配合、条件而异, 由于一般多为轴旋转, 所以内圈需要过盈配合。圆柱孔轴承, 多用压力机压入, 或热装方法。锥孔的场合, 直接固定在锥形轴上, 或用紧定套安装。安装到轴承座时, 多采用间隙配合, 外圈有过盈量时, 通常用压力机压入, 或使用冷却后安装的冷缩方法, 用干冰作冷却剂, 冷缩安装的场合, 空气中的水分会凝结在轴承的表面。所以需要采取防锈措施。

(1) 圆柱孔轴承的安装:

小型轴承广泛采用压力机压入的方法。如图 1 所示, 将垫块顶住内圈, 用压力机缓缓压至内圈端面紧贴轴肩。将外圈顶住垫块安装内圈, 会造成滚道上的压痕或压伤, 所以绝对禁止。再者, 操作时, 应事先在配合面上涂油。万不得已用榔头敲打安装的场合, 要在内圈上垫上垫块作业。这种做法屡屡造成轴承损伤, 所以, 只限于过盈量小的情况, 不能用于过盈量大或中、大型轴承。

非分离型轴承如深沟球轴承, 内、外圈都需要过盈安装的场合, 如图 2 所示, 用螺杆或油压, 使用垫块将内、外圈同时压入。调心球轴承外圈易倾斜, 即使不是过盈配合, 也最好垫上垫块安装。

分离型轴承如圆柱滚子轴承、圆锥滚子轴承, 可以将内、外圈分别安装到轴和轴承座上。将分别安装好的内圈和外圈结合时, 慢慢地合拢, 防止二者中心偏离, 勉强压入会造成滚道面擦伤。

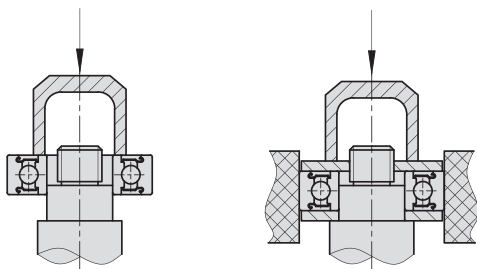


图1 内圈压入

图2 内、外圈同时压入

(2) 圆锥孔轴承的安装:

锥孔轴承直接将内圈固定于锥形轴或者用紧定套、拆卸套安装到圆柱轴上。大型调心球轴承多用油压安装，图6是使用液压螺母压入紧定套安装的例子。在紧定套上设置油孔，一边将高压油送入配合面，以便用螺栓压入紧定套安装的方法。调心球轴承需使用塞尺测量游隙，同时测量两列的游隙，要基本相等的数值。安装大型调心滚子轴承时应进行游隙测量。

轴承的拆卸

在定期检修、更换时需要拆卸轴承。拆卸后，如果继续使用或还需检查进行调查时，拆卸要和安装一样谨慎。注意不损伤轴承及零件，特别是拆卸过盈配合轴承，操作难度大，所以在设计阶段要事先考虑到便于拆卸。根据需要设计制作拆卸工具也十分重要。拆卸时，根据图纸研究拆卸方法、顺序、调查轴承的配合条件，以便拆卸作业顺利进行。

(1) 外圈的拆卸:

拆卸过硬配合的外圈，事先在轴承座的圆周上设置几处螺纹孔，用于安装、拆卸用螺栓。通过均匀地拧紧螺栓类拆卸轴承。这些螺纹孔平常盖上盲塞。圆锥滚子轴承等分离型轴承，在轴承座挡肩上设置几处切口，使用垫块，用压力机拆卸，或轻轻敲打拆卸。

(2) 圆柱孔轴承的拆卸:

用压力机拆卸内圈最简单。此时，要注意让内圈承受其拉力（图3）。再者，也常常使用如（图4、图5）所示的拉拔器，无论哪种工具，其拉爪都必须牢牢地卡在内圈端面上。为此，需要考虑轴肩尺寸，或在轴肩处加工沟槽，以便使用拉拔器（图5）。

大型轴承的内圈拆卸采用液压法。通过设在轴上的油孔，将高压油通入配合面，便于拉拔。宽度大的轴承，可同时使用拉拔器进行拆卸作业。

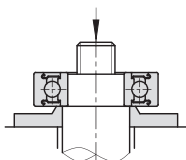


图3 使用压力机拆卸内圈

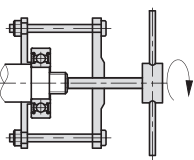


图4 使用拉拔器拆卸内圈

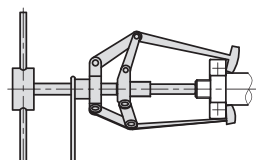


图5 使用拉拔器拆卸内圈

(3) 圆锥孔轴承的拆卸:

拆卸较小型的带紧定套轴承，用紧固于轴上的挡块支撑内圈，如图6所示，将螺母拧松后，垫上垫块，然后用榔头敲打衬套拆卸。

利用拉拔退卸套筒的作业，（图7）使用锁紧螺母进行拆卸。作业困难的情况下，在螺母圆周上设置多个螺栓孔，依靠拧入螺栓来拉拔衬套。大型轴承，利用液压拆卸更加容易（图8），在锥孔轴上的油孔中加压送油，使内圈膨胀，拆卸轴承。操作中防止轴承突然脱落。也可使用液压螺母拆卸（图9），利用液压螺母拆卸衬套的方法。而内圈拆卸可以利用感应加热法（图10），这种方法是在短时间内加热局部，使内圈膨胀后拉拔的。需要批量安装这类轴承内圈时，也使用感应加热法。

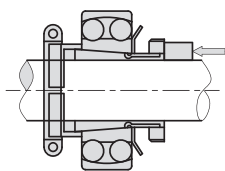


图6 使用挡块拆卸紧定套

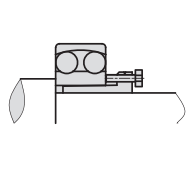


图7 推卸衬套的拉拔

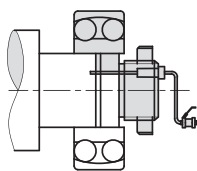


图8 采用液压法拆卸

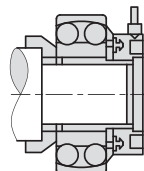


图9 利用液压螺母拆卸

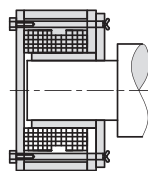


图10 内圈的感应加热装置

使用注意事项

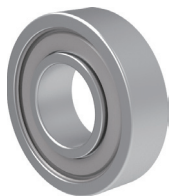
- (1) 保持轴承及周围环境的清洁
- (2) 小心谨慎地使用，防止强烈冲击
- (3) 使用轴承专用工具
- (4) 避免轴承生锈，避开腐蚀性气体

深沟球轴承

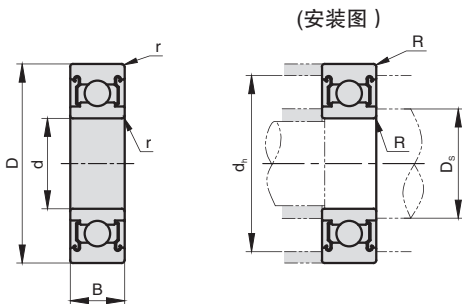
双盖型



产品特点：可用于需要高负载、高转速、高旋转精度的场合。



代号	类型	材质
R6□-2Z	双盖型	GCr15



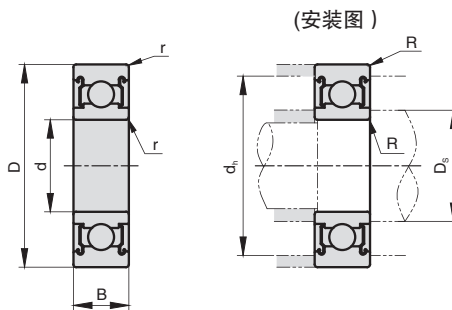
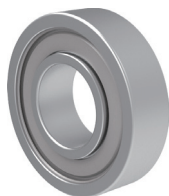
订购编号示例

代号
R6801-2Z

13 轴承

代号	d	D	B	r(min.)	基本额定负载		许用转速 rpm (参考)	安装尺寸				重量 g (参考)
					Cr(动)KN	Cor(静)KN		Ds		dh(max.)	R(max.)	
								(min.)	(max.)			
R6700-2Z	10	15	4	0.2	0.85	0.43	15000	10.4	11.21	14.2	0.2	2
R6800-2Z		19	5	0.3	1.83	0.925	34000	12	12.5	17	0.3	5
R6900-2Z		22	6	0.3	2.7	1.27	32000	12	13	20	0.3	9
R6000-2Z		26	8	0.3	4.55	1.96	30000	12	13.5	24	0.3	19
R6200-2Z		30	9	0.6	5.1	2.39	24000	14	16	26	0.6	32
R6300-2Z		35	11	0.6	8.1	3.45	21000	14	16.5	31	0.6	52
R6701-2Z	12	18	4	0.2	0.92	0.53	13000	12.4	13.86	16.7	0.2	3
R6801-2Z		21	5	0.3	1.92	1.04	32000	14	14.5	19	0.3	6
R6901-2Z		24	6	0.3	2.89	1.46	30000	14	15	22	0.3	11
R6001-2Z		28	8	0.3	5.1	2.39	27000	14	16	26	0.3	21
R6201-2Z		32	10	0.6	6.1	2.75	22000	16	17	28	0.6	37
R6301-2Z		37	12	1	9.7	4.2	19000	17	18	32	1	60
R6702-2Z	15	21	4	0.2	0.93	0.58	11000	15.4	16.86	19.7	0.2	4
R6802-2Z		24	5	0.3	2.08	1.26	27000	17	17.5	22	0.3	7
R6902-2Z		28	7	0.3	3.65	2	26000	17	17.5	26	0.3	16
R6002-2Z		32	9	0.3	5.6	2.83	23000	17	19	30	0.3	30
R6202-2Z		35	11	0.6	7.75	3.6	19000	19	20	31	0.6	45
R6302-2Z		42	13	1	11.4	5.45	17000	20	22.5	37	1	83
R6703-2Z	17	23	4	0.2	1	0.65	9500	17.4	18.86	21.1	0.2	4
R6803-2Z		26	5	0.3	2.23	1.46	25000	19	19.5	24	0.3	8
R6903-2Z		30	7	0.3	4.65	2.58	23000	19	20	28	0.3	18
R6003-2Z		35	10	0.3	6.8	3.35	20000	19	21	33	0.3	39
R6203-2Z		40	12	0.6	9.6	4.6	17000	21	23	36	0.6	66
R6303-2Z		47	14	1	13.6	6.65	15000	22	25.5	42	1	113
R6704-2Z	20	27	4	0.2	1.4	0.72	8500	20.4	22.36	25.5	0.2	6
R6804-2Z		32	7	0.3	4	2.47	20000	22	22.5	30	0.3	19
R6904-2Z		37	9	0.3	6.4	3.7	19000	22	24	35	0.3	36
R6004-2Z		42	12	0.6	9.4	5.05	17000	24	26	38	0.6	69
R6204-2Z		47	14	1	12.8	6.65	14000	25	28	42	1	106
R6304-2Z		52	15	1.1	15.9	7.9	13000	26.5	28	45.5	1	145
R6805-2Z	25	37	7	0.3	4.3	2.95	18000	27	28	35	0.3	22
R6905-2Z		42	9	0.3	7.05	4.55	16000	27	29	40	0.3	42
R6005-2Z		47	12	0.6	10.1	5.85	15000	29	30.5	43	0.6	80
R6205-2Z		52	15	1	14	7.85	12000	30	32	47	1	128
R6305-2Z		62	17	1.1	20.6	11.2	11000	31.5	36	55.5	1	235
R6806-2Z		30	42	7	0.3	4.7	3.65	15000	32	33	40	0.3
R6906-2Z	47		9	0.3	7.25	5	14000	32	34	45	0.3	48
R6006-2Z	55		13	1	13.2	8.3	12000	35	37	50	1	116
R6206-2Z	62		16	1	19.5	11.3	10000	35	39	57	1	199
R6306-2Z	72		19	1.1	26.7	15	9200	36.5	42.5	65.5	1	345
R6807-2Z	35		47	7	0.3	4.9	4.05	13000	37	38	45	0.3
R6907-2Z		55	10	0.6	9.55	6.85	12000	39	40	51	0.6	74
R6007-2Z		62	14	1	16	10.3	11000	40	42	57	1	155
R6207-2Z		72	17	1.1	25.7	15.3	9000	41.5	45	65.5	1	288
R6307-2Z		80	21	1.5	33.5	19.2	8400	43	47	72	1.5	469
R6808-2Z		40	52	7	0.3	5.1	4.4	12000	42	43	50	0.3
R6908-2Z	62		12	0.6	12.2	8.9	11000	44	45	58	0.6	110
R6008-2Z	68		15	1	16.8	11.5	9500	45	47	63	1	190
R6208-2Z	80		18	1.1	29.1	17.8	8200	46.5	51	73.5	1	366
R6308-2Z	90		23	1.5	40.5	24	7500	48	53	82	1.5	636
R6809-2Z	45		58	7	0.3	6.18	5.38	11000	47	47.5	56	0.3
R6909-2Z		68	12	0.6	14.1	10.8	9500	49	50	64	0.6	126
R6009-2Z		75	16	1	20.9	15.2	8800	50	53.5	70	1	241
R6209-2Z		85	19	1.1	31.5	20.4	7500	51.5	55.5	78.5	1	420
R6309-2Z		100	25	1.5	53	32	6700	53	61.5	92	1.5	829
R6810-2Z		50	65	7	0.3	6.6	6.09	9500	52	52.5	63	0.3
R6910-2Z	72		12	0.6	14.5	11.7	9000	54	55	68	0.6	135
R6010-2Z	80		16	1	21.8	16.6	8300	55	57.5	75	1	261
R6210-2Z	90		20	1.1	35	23.2	7000	56.5	60	83.5	1	454
R6310-2Z	110		27	2	62	38	6000	59	68	101	2	1006

产品特点：可用于需要高负载、高转速、高旋转精度的场合。



订购编号示例

代号

RM68/3-2Z

代号	d	D	B	r (min.)	基本额定负载		许用转速 rpm (参考)	安装尺寸			重量 g (参考)
					Cr (动) N	Cor (静) N		D _s (min.)	d _n (max.)	R (max.)	
RM68/2-2Z	2	5	2.3	0.08	169	50	85000	2.7	3.9	0.08	0.17
RM69/2-2Z		6	3	0.15	330	98	75000	3	4.8	0.15	0.38
RM602-2Z		7	3.5		385	127	60000	3.2	5.8	0.15	0.58
RM68/2.5-2Z	2.5	6	2.6	0.08	208	74	71000	3.7	4.9	0.08	0.29
RM69/2.5-2Z		7	3.5	0.15	385	127	63000	3.85	5.65	0.15	0.55
RM67/3-2Z	3	6	2.5	0.1	208	74	71000	3.6	5.4	0.08	0.2
RM68/3-2Z		7	3	0.1	390	130	63000	3.9	5.8	0.1	0.45
RM69/3-2Z		8	4	0.15	560	179	60000	4.2	6.8	0.15	0.83
RM603-2Z		9	5	0.15	570	187	56000		7.8	0.15	1.45
RM623-2Z		10	4		630	218	50000		8.8	0.15	1.66
RM633-2Z		13	5	0.2	1300	485	40000	4.6	11.4	0.2	3.33
RM68/4-2Z	4	9	4	0.1	640	224	53000	5	7.8	0.1	1.01
RM69/4-2Z		11		0.15	715	276	48000	5.2	9.8	0.15	1.75
RM604-2Z		12	5	0.2	957	350	48000	5.6	10.4	0.2	2.29
RM624-2Z		13		1300	485	40000	5.6	11.4	0.2	3.04	
RM634-2Z		16		0.3	1340	523	36000	6	14	0.3	5.21
RM67/5-2Z	5	8	2.5	0.1	218	131	53000	5.8	7.4	0.1	0.34
RM68/5-2Z		11	5	0.15	715	281	45000	6.2	9.8	0.2	1.96
RM69/5-2Z		13	4	0.2	1080	430	43000	6.6	11.4		2.5
RM605-2Z		14	5		1330	505	40000	12.4	3.48		
RM625-2Z		16	6	0.3	1730	670	36000	7	14	4.86	
RM635-2Z		19			2336	835	32000	7	17	8.34	
RM68/6-2Z	6	13	5	0.15	1080	440	40000	7	11.8	0.2	2.69
RM69/6-2Z		15	6	0.2	1350	530	40000	7.6	13.4	3.72	
RM606-2Z		17		0.3	2190	835	38000	8	15	6.08	
RM626-2Z		19	2340		885	32000	17		7.94		
RM636-2Z		22	7		3333	1423	30000	8	20	14.5	
RM68/8-2Z		8	16	5	0.2	1610	710	36000	9.6	14.4	0.2
RM69/8-2Z	19		6	0.3	1990	865	36000	10	17	7.18	
RM608-2Z	22		7		3350	1400	34000		20	12	
RM628-2Z	24		8		4000	1590	28000	22	17		

材料说明

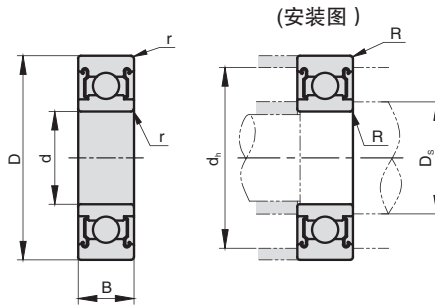
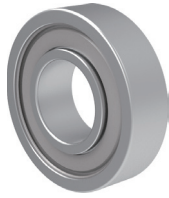
代号	类型	材质
RM6 □ -2Z	双盖型	GCr15

不锈钢小径深沟球轴承



双盖型

产品特点：可用于高负载、高转速、高旋转精度的场合。



订购编号示例

代号

RSM602-2Z

13 轴承

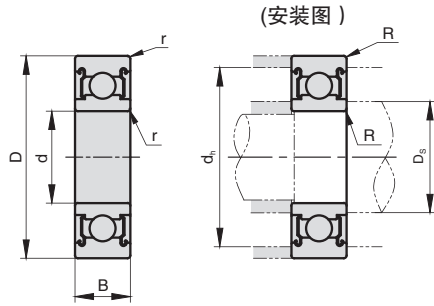
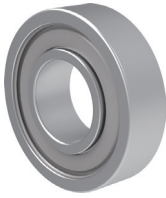
代号	d	D	B	r(min.)	基本额定负载		许用转速 rpm (参考)	安装尺寸			重量 g (参考)
					Cr(动)N	Cor(静)N		D _s (min.)	d _h (max.)	R(max.)	
RSM68/2-2Z	2	5	2.3	0.08	143	40	85000	2.7	3.9	0.08	0.17
RSM69/2-2Z		6	3	0.15	281	79	75000	3	4.8	0.15	0.38
RSM602-2Z		7	3.5	0.15	328	102	60000	3.2	5.8	0.15	0.58
RSM68/2.5-2Z	2.5	6	2.6	0.08	178	59	71000	3.7	4.9	0.08	0.29
RSM69/2.5-2Z		7	3.5	0.15	328	102	63000	3.85	5.65	0.15	0.55
RSM67/3-2Z	3	6	2.5	0.1	178	59	71000	3.6	5.4	0.08	0.2
RSM68/3-2Z		7	3	0.1	331	104	63000	3.9	5.8	0.1	0.45
RSM69/3-2Z		8	4	0.15	474	144	60000	4.2	6.8	0.15	0.83
RSM603-2Z		9	5	0.15	485	151	56000	4.2	7.8	0.15	1.45
RSM623-2Z		10	4	0.15	536	175	50000	4.2	8.8	0.15	1.66
RSM633-2Z		13	5	0.2	1105	388	40000	4.6	11.4	0.2	3.33
RSM67/4-2Z	4	7	2.5	0.1	217	86	60000	4.6	6.4	0.08	0.28
RSM68/4-2Z		9	4	0.1	544	179	53000	5	7.8	0.1	1.01
RSM69/4-2Z		11	4	0.15	607	220	48000	5.2	9.8	0.15	1.75
RSM604-2Z		12	4	0.2	813	276	48000	5.6	10.4	0.2	2.29
RSM624-2Z		13	5	0.2	1105	386	40000	5.6	11.4	0.2	3.04
RSM634-2Z		16	5	0.3	1139	418	36000	6	14	0.3	5.21
RSM67/5-2Z	5	8	2.5	0.1	174	72	53000	5.8	7.4	0.1	0.34
RSM68/5-2Z		11	5	0.15	607	225	45000	6.2	9.8	0.2	1.96
RSM69/5-2Z		13	4	0.2	915	344	43000	6.6	11.4	0.2	2.5
RSM605-2Z		14	5	0.2	1105	404	40000	6.6	12.4	0.2	3.48
RSM625-2Z		16	5	0.3	1470	536	36000	7	14	0.3	4.86
RSM635-2Z		19	6	0.3	1986	708	32000	7	17	0.3	8.34
RSM67/6-2Z	6	10	3	0.1	396	174	45000	7.04	9.3	0.1	0.68
RSM68/6-2Z		13	5	0.15	918	352	40000	7	11.8	0.2	2.69
RSM69/6-2Z		15	5	0.2	1139	418	40000	7.6	13.4	0.2	3.72
RSM606-2Z		17	6	0.3	1921	668	38000	8	15	0.3	6.08
RSM626-2Z		19	6	0.3	1986	708	32000	8	17	0.3	7.94
RSM636-2Z		22	7	0.3	2833	1138	30000	8	20	0.3	14.5
RSM67/8-2Z	8	12	3.5	0.1	434	219	40000	9.05	11.33	0.1	0.97
RSM68/8-2Z		16	5	0.2	1368	568	36000	9.6	14.4	0.2	4.02
RSM69/8-2Z		19	6	0.3	1901	728	36000	10	17	0.3	7.18
RSM608-2Z		22	7	0.3	2799	1103	34000	10	20	0.3	12
RSM628-2Z		24	8	0.3	2833	1138	28000	10	22	0.3	17
RSM638-2Z		28	9	0.3	3879	1586	28000	10	26	0.3	30.3

▲ 本产品材质防锈性能弱于 3 系列不锈钢，请勿直接使用于易腐蚀环境。

材料说明

代号	类型	材质
RSM6□-2Z	双盖型	9Cr18Mo

产品特点: 可用于需要高载荷、高转速、高旋转精度的场合。



代号	类型	材质
RS6□-2Z	双盖型	9Cr18Mo

订购编号示例

代号

RS6700-2Z

代号	d	D	B	r(min.)	基本额定载荷		许用转速 rpm (参考)	安装尺寸				重量 g (参考)	
					Cr(动)KN	Cor(静)KN		Ds		Ds (min.)	R (max.)		
RS6700-2Z	10	15	4	0.2	0.68	0.34	15000	10.4	11.21	14.2	0.2	2	
RS6800-2Z		19	5	0.3	1.46	0.67	34000	12	12.5	17	0.3	5	
RS6900-2Z		22	6	0.3	2.29	1.02	32000	12	13	20	0.3	9	
RS6000-2Z		26	8	0.3	3.87	1.58	30000	12	13.5	24	0.3	19	
RS6200-2Z		30	9	0.6	4.35	1.91	24000	14	16	26	0.6	32	
RS6300-2Z		35	11	0.6	6.87	2.75	21000	14	16.5	31	0.6	52	
RS6701-2Z	12	18	4	0.2	0.73	0.42	13000	12.4	13.86	16.7	0.2	3	
RS6801-2Z		21	5	0.3	1.63	0.83	32000	14	14.5	19	0.3	6	
RS6901-2Z		24	6	0.3	2.45	1.18	30000	14	15	22	0.3	11	
RS6001-2Z		28	8	0.3	4.35	1.91	27000	14	16	26	0.3	21	
RS6201-2Z		32	10	0.6	5.78	2.44	22000	16	17	28	0.6	37	
RS6301-2Z		37	12	1	8.24	3.36	19000	17	18	32	1	60	
RS6702-2Z	15	21	4	0.2	0.74	0.46	11000	15.4	16.86	19.7	0.2	4	
RS6802-2Z		24	5	0.3	1.76	1	27000	17	17.5	22	0.3	7	
RS6902-2Z		28	7	0.3	3.67	1.81	26000	17	17.5	26	0.3	16	
RS6002-2Z		32	9	0.3	4.76	2.27	23000	17	19	30	0.3	30	
RS6202-2Z		35	11	0.6	6.5	2.96	19000	19	20	31	0.6	45	
RS6302-2Z		42	13	1	9.71	4.37	17000	20	22.5	37	1	83	
RS6703-2Z	17	23	4	0.2	0.85	0.52	9500	17.4	18.86	21.1	0.2	4	
RS6803-2Z		26	5	0.3	1.9	1.16	25000	19	19.5	24	0.3	8	
RS6903-2Z		30	7	0.3	3.9	2.05	23000	19	20	28	0.3	18	
RS6003-2Z		35	10	0.3	5.09	2.63	20000	19	21	33	0.3	39	
RS6203-2Z		40	12	0.6	8.13	3.85	17000	21	23	36	0.6	66	
RS6303-2Z		47	14	1	11.5	5.33	15000	22	25.5	42	1	113	
RS6704-2Z	20	27	4	0.2	1.12	0.57	8500	20.4	22.36	25.5	0.2	6	
RS6804-2Z		32	7	0.3	3.41	1.97	20000	22	22.5	30	0.3	19	
RS6904-2Z		37	9	0.3	5.42	2.95	19000	22	24	35	0.3	36	
RS6004-2Z		42	12	0.6	7.99	4	17000	24	26	38	0.6	69	
RS6204-2Z		47	14	1	10.88	5.28	14000	25	28	42	1	106	
RS6304-2Z		52	15	1.1	13.49	6.31	13000	26.5	28	45.5	1	145	
RS6805-2Z	25	37	7	0.3	3.66	2.35	18000	27	28	35	0.3	22	
RS6905-2Z		42	9	0.3	5.6	3.63	16000	27	29	40	0.3	42	
RS6005-2Z		47	12	0.6	8.59	4.68	15000	29	30.5	43	0.6	80	
RS6205-2Z		52	15	1	11.9	6.32	12000	30	32	47	1	128	
RS6305-2Z		62	17	1.1	17.49	9.06	11000	31.5	36	55.5	1	235	
RS6806-2Z		30	42	7	0.3	3.86	2.72	15000	32	33	40	0.3	26
RS6906-2Z	47		9	0.3	6.15	4.01	14000	32	34	45	0.3	48	
RS6006-2Z	55		13	1	11.2	6.64	12000	35	37	50	1	116	
RS6206-2Z	62		16	1	16.6	9.04	10000	35	39	57	1	199	
RS6306-2Z	72		19	1.1	22.63	12.08	9200	36.5	42.5	65.5	1	345	
RS6807-2Z	35		47	7	0.3	4.02	3.06	13000	37	38	45	0.3	29
RS6907-2Z		55	10	0.6	9.27	6.25	12000	39	40	51	0.6	74	
RS6007-2Z		62	14	1	13.56	8.25	11000	40	42	57	1	155	
RS6207-2Z		72	17	1.1	21.81	12.36	9000	41.5	45	65.5	1	288	
RS6808-2Z		40	52	7	0.3	4.18	3.34	12000	42	43	50	0.3	33
RS6908-2Z			62	12	0.6	11.63	7.97	11000	44	45	58	0.6	110
RS6008-2Z	68		15	1	14.25	9.22	9500	45	47	63	1	190	
RS6208-2Z	80		18	1.1	24.73	14.33	8200	46.5	51	73.5	1	366	
RS6809-2Z	45		58	7	0.3	5.2	4.3	11000	47	47.5	56	0.3	38
RS6909-2Z			68	12	0.6	11.98	8.66	9500	49	50	64	0.6	126
RS6009-2Z		75	16	1	15.15	9.6	8800	50	53.5	70	1	241	
RS6810-2Z		50	65	7	0.3	5.61	4.8	9500	52	52.5	63	0.3	50
RS6910-2Z			72	12	0.6	12.35	9.35	9000	54	55	68	0.6	135
RS6010-2Z			80	16	1	18.5	14.1	8300	55	57.5	75	1	261
RS6210-2Z	90		20	1.1	29.8	19.7	7000	56.5	60	83.5	1	454	

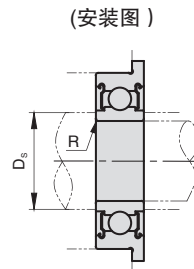
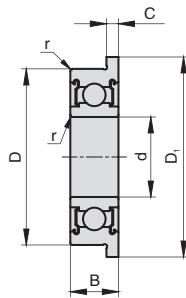
▲ 本产品材质防锈性能弱于 3 系列不锈钢, 请勿直接使用于易腐蚀环境。

带法兰小径深沟球轴承

双盖型



产品特点：可用于需要高载荷、高转速、高旋转精度的场合。



订购编号示例

1 代号

RSF6700-2Z

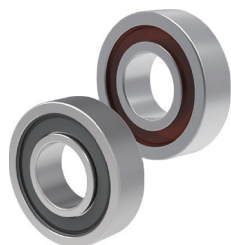
13 轴承

1 代号	d	D	B	D ₁	C	r(min.)	基本额定负载		许用转速 rpm (参考)	安装尺寸		重量 g (参考)
							Cr(动) KN	Cor(静) KN		D _s (min.)	R (max.)	
RSF68/2-2Z	2	5	2.3	6.1	0.6	0.08	169	50	85000	2.7	0.08	0.22
RSF69/2-2Z		6	3	7.5	0.8	0.15	330	98	75000	3	0.15	0.48
RSF68/2.5-2Z	2.5	6	2.6	7.1	0.8	0.15	208	74	71000	3.7	0.08	0.36
RSF69/2.5-2Z		7	3.5	8.5	0.9	0.15	385	127	63000	3.85	0.15	0.68
RSF67/3-2Z	3	6	2.5	7.2	0.6	0.1	208	74	71000	3.6	0.08	0.33
RSF68/3-2Z		7	3	8.1	0.8	0.1	390	130	63000	3.9	0.1	0.53
RSF69/3-2Z		8	4	9.5	0.9	0.15	560	179	60000	4.2	0.15	0.97
RSF603-2Z		9	5	10.5	1	0.15	570	187	56000	4.2	0.15	1.63
RSF623-2Z	4	10	4	11.5	1	0.15	630	218	50000	4.2	0.15	1.86
RSF67/4-2Z		7	2.5	8.2	0.6	0.1	222	88	60000	4.6	0.08	0.35
RSF68/4-2Z		9	4	10.3	1	0.1	640	224	53000	5	0.1	1.14
RSF69/4-2Z		11	4	12.5	1	0.15	715	276	48000	5.2	0.15	1.96
RSF604-2Z	5	12	4	13.5	1	0.2	957	345	48000	5.6	0.2	2.53
RSF624-2Z		13	5	15	1	0.2	1300	485	40000	5.6	0.2	3.53
RSF67/5-2Z		8	2.5	9.2	0.6	0.1	217	91	53000	5.6	0.08	0.41
RSF68/5-2Z		11	5	12.5	1	0.15	715	281	45000	6.2	0.15	2.18
RSF69/5-2Z	6	13	4	15	1	0.2	1080	430	43000	6.6	0.2	2.84
RSF605-2Z		14	5	16	1	0.2	1330	505	40000	6.6	0.2	3.85
RSF625-2Z		16	5	18	1	0.3	1729	670	36000	7.7	0.3	5.3
RSF67/6-2Z		10	3	11.2	0.6	0.1	465	196	45000	6.6	0.1	0.77
RSF68/6-2Z	8	13	5	15	1.1	0.15	1080	440	40000	7	0.15	3.04
RSF69/6-2Z		15	5	17	1.2	0.2	1350	530	40000	7.6	0.2	4.26
RSF606-2Z		17	6	19	1.2	0.3	2190	835	38000	8	0.3	6.61
RSF626-2Z		19	6	22	1.5	0.3	2336	885	32000	8	0.3	9.09
RSF67/8-2Z	10	12	3.5	13.6	0.8	0.1	515	252	40000	8.8	0.1	1.15
RSF68/8-2Z		16	5	18	1.1	0.2	1610	710	36000	9.6	0.2	4.47
RSF69/8-2Z		19	6	22	1.5	0.3	1990	865	36000	10	0.3	8.3
RSF608-2Z		22	7	25	1.5	0.3	3350	1400	34000	10	0.3	13
RSF6700-2Z	12	15	4	16.5	0.8	0.15	855	435	15000	10.3	0.15	2.1
RSF6800-2Z		19	5	21	1	0.3	1716	840	37000	12	0.3	6.1
RSF6900-2Z		22	6	25	1.5	0.3	2695	1273	34000	13.2	0.3	11.1
RSF6701-2Z		18	4	19.5	0.8	0.2	926	530	13000	12.4	0.2	3.4
RSF6801-2Z	15	21	5	23	1.1	0.3	1915	1041	33000	14	0.3	7.1
RSF6901-2Z		24	6	26.5	1.5	0.3	2886	1466	31000	14	0.3	13.2
RSF6702-2Z		21	4	22.5	0.8	0.2	937	582	11000	15.4	0.2	3.9
RSF6802-2Z		24	5	26	1.1	0.3	2073	1253	28000	17	0.3	8.3
RSF6902-2Z	17	28	7	30.5	1.5	0.3	4321	2259	26000	17	0.3	19.9
RSF6703-2Z		23	4	24.5	0.8	0.2	1000	658	9500	17.4	0.2	4.4
RSF6803-2Z		26	5	28	1.1	0.3	2233	1456	26000	19	0.3	8.9
RSF6903-2Z		30	7	32.5	1.5	0.3	4588	2565	23000	19	0.3	21.4
RSF6704-2Z	20	27	4	28.5	0.8	0.2	1041	729	8500	20.4	0.2	6.3
RSF6804-2Z		32	7	35	1.5	0.3	4015	2462	21000	22	0.3	19.8
RSF6904-2Z		37	9	40	2	0.3	6381	3682	19000	22	0.3	42.8
RSF6805-2Z		25	37	7	40	1.5	0.3	4303	2932	18000	27	0.3
RSF6905-2Z	42		9	45	2	0.3	7001	4540	16000	27	0.3	50.2

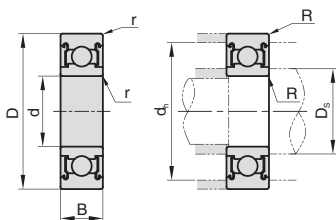
材料说明

代号	类型	材质
RSF6 □ -2Z	双盖型	GCr15

产品特点：可用于需要高载荷、高转速、高旋转精度的场合。

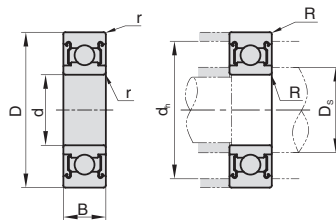


(安装图)



非接触式

(安装图)



接触式

订购编号示例

代号

RRN6900-2RZ

代号		d	D	B	r (min.)	基本额定负载		许用转速 rpm(参考)	安装尺寸				重量 g(参考)
非接触式	接触式					Cr(动) N	Cor(静) N		D _s		d _r (max.)	R(min.)	
								(min.)	(max.)				
RRN6800-2RZ	RRC6800-2RS	10	19	5	0.3	1.72	0.84	24000	12	12	17	0.3	5
RRN6900-2RZ	RRC6900-2RS		22	6	0.3	2.7	1.27	22000	12	12.5	20	0.3	9
RRN6000-2RZ	RRC6000-2RS		26	8	0.3	4.55	1.96	22000	12	12.5	24	0.3	18
RRN6200-2RZ	RRC6200-2RS	12	30	9	0.6	5.1	2.39	18000	14	16	26	0.6	32
RRN6801-2RZ	RRC6801-2RS		21	5	0.3	1.92	1.04	20000	14	14	19	0.3	6
RRN6901-2RZ	RRC6901-2RS		24	6	0.3	2.89	1.46	20000	14	14.5	22	0.3	10
RRN6001-2RZ	RRC6001-2RS	15	28	8	0.3	5.1	2.37	18000	14	15.5	26	0.3	22
RRN6201-2RZ	RRC6201-2RS		32	10	0.6	6.1	2.75	17000	16	17	28	0.6	37
RRN6301-2RZ	RRC6301-2RS		37	12	1	9.7	4.2	16000	17	18	32	1	60
RRN6802-2RZ	-	17	24	5	0.3	2.07	1.26	17000	17	17	22	0.3	7
RRN6902-2RZ	RRC6902-2RS		28	7	0.3	3.65	2	17000	17	17	26	0.3	15
RRN6002-2RZ	RRC6002-2RS		32	9	0.3	5.6	2.83	15000	17	19	30	0.3	31
RRN6202-2RZ	RRC6202-2RS	20	35	11	0.6	7.65	3.6	14000	19	20.5	31	0.6	45
RRN6903-2RZ	RRC6903-2RS		30	7	0.3	4.6	2.55	15000	19	19.5	28	0.3	19
RRN6003-2RZ	RRC6003-2RS		35	10	0.3	6	3.25	13000	19	21.5	33	0.3	41
RRN6203-2RZ	RRC6203-2RS	25	40	12	0.6	9.55	4.6	12000	21	23.5	36	0.6	67
RRN6303-2RZ	-		47	14	1	13.6	6.65	11000	22	25.5	42	1	113
RRN6904-2RZ	RRC6904-2RS		37	9	0.3	6.4	3.7	12000	22	24	35	0.3	37
RRN6004-2RZ	RRC6004-2RS	30	42	12	0.6	9.4	5	11000	24	25.5	38	0.6	68
RRN6204-2RZ	RRC6204-2RS		47	14	1	12.8	6.6	11000	25	26.5	42	1	107
-	RRC6304-2RS		52	15	1.1	15.9	7.9	10000	26.5	28	45.5	1	145
RRN6905-2RZ	RRC6905-2RS	35	42	9	0.3	7.05	4.55	10000	27	28.5	40	0.3	42
RRN6005-2RZ	RRC6005-2RS		47	12	0.6	10.1	5.85	9500	29	30	43	0.6	79
RRN6806-2RZ	-		42	7	0.3	4.7	3.65	9000	32	32	40	0.3	24
RRN6006-2RZ	RRC6006-2RS	30	55	13	1	13.2	8.3	8000	35	36.5	50	1	116
RRN6207-2RZ	RRC6207-2RS		35	72	17	1.1	25.7	15.3	6300	41.5	44.5	65.5	1

材料说明

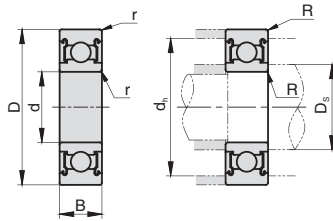
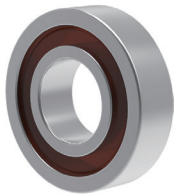
代号	类型	材质	
		轴承	密封圈
RRN6 □ -2RZ	非接触式	GCr15	丁腈橡胶
RRC6 □ -2RS	接触式		

橡胶密封圈型小径深沟球轴承

非接触式 / 接触式 / 不锈钢接触式

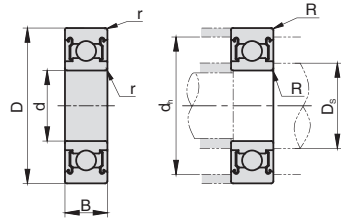


产品特点：可用于需要高载荷、高转速、高旋转精度的场合。
(安装图)



非接触式

(安装图)



接触式

订购编号示例

1 代号

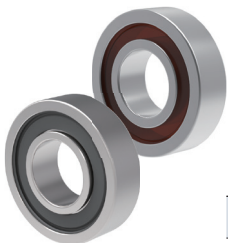
RMC605-2RS

非接触式	1 代号	d	D	B	r(min.)	基本额定负载		许用转速 rpm(参考)	安装尺寸			重量 g (参考)
						Cr(动)N	Cor(静)N		D _s (min.)	d _i (max.)	R(min.)	
-	RMC69/3-2RS	3	8	4	0.15	560	179	30000	4.2	6.8	0.15	0.83
-	RMC623-2RS		10	4	0.15	630	210	25000	4.2	8.8	0.15	1.66
-	RMC69/4-2RS		11	4	0.15	960	345	24000	5.2	9.8	0.15	1.75
-	RMC604-2RS	4	12	4	0.2	957	345	24000	5.6	10.4	0.2	2.29
-	RMC69/5-2RS		13	4	0.2	1080	430	40000	6.6	11.4	0.2	2.5
-	RMC605-2RS	5	14	5	0.2	1330	505	38000	6.6	12.4	0.2	3.48
RMN625-2RZ	RMC625-2RS		16	5	0.3	1730	670	32000	7	14	0.3	4.86
RMN69/6-2RZ	RMC69/6-2RS	6	15	5	0.2	1350	530	36000	7.6	13.4	0.2	3.72
-	RMC606-2RS		17	6	0.3	2260	835	34000	8	15	0.3	6.08
RMN626-2RZ	RMC626-2RS	8	19	6	0.3	2340	885	30000	8	17	0.3	7.94
RMN69/8-2RZ	RMC69/8-2RS		19	6	0.3	1990	865	30000	10	17	0.3	7.18
RMN608-2RZ	RMC608-2RS	22	7	0.3	3530	1400	17000	10	20	0.3	12	

材料说明

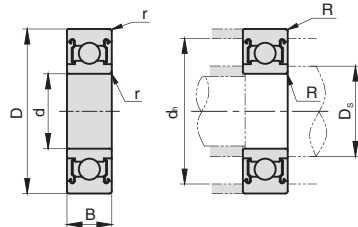
代号	类型	材质	
		轴承	密封圈
RMN6 □ -2RZ RMC6 □ -2RS	非接触式 接触式	GCr15	丁腈橡胶

产品特点：可用于需要高载荷、高转速、高旋转精度的场合。



代号	类型	材质	
		轴承	密封圈
RSC6 □ -2RS	不锈钢接触式	9Cr18Mo	丁腈橡胶

(安装图)



订购编号示例

1 代号

RSC6002-2RS

1 代号	d	D	B	r(min.)	基本额定负载		许用转速 rpm(参考)	安装尺寸			重量 g (参考)	
					Cr(动)kN	Co(静)kN		D _s		R(min.)		
								(min)	(max)	d _i (max.)		
RSC6000-2RS	10	26	8	0.3	3.9	1.58	22000	12	13	24	0.3	18
RSC6200-2RS		30	9	0.6	4.35	1.91	18000	14	16	26	0.6	32
RSC6001-2RS		28	8	0.3	4.35	1.89	18000	14	15.5	26	0.3	22
RSC6201-2RS	12	32	10	0.6	5.8	2.44	17000	16	17	28	0.6	37
RSC6002-2RS		32	9	0.3	4.75	2.27	15000	17	19	30	0.3	31
RSC6202-2RS	15	35	11	0.6	6.5	2.98	14000	19	20.5	31	0.6	45
RSC6003-2RS		35	10	0.3	5.1	2.6	13000	19	21.5	33	0.3	41
RSC6004-2RS	20	42	12	0.6	7.95	4	11000	24	25.5	38	0.6	68
RSC6204-2RS		47	14	1	10.9	5.25	11000	25	26.5	42	1	107
RSC6205-2RS	25	52	15	1	11.9	6.3	9000	30	32	47	1	129
RSC6006-2RS		55	13	1	11.3	6.6	8000	35	36.5	50	1	116
RSC6206-2RS	30	62	16	1	16.5	9.05	7500	35	38.5	57	1	199

▲ 此材质弱于 3 系列不锈钢，请勿直接使用于易腐蚀环境。

角接触球轴承

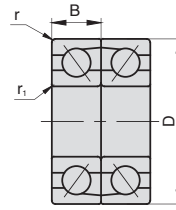
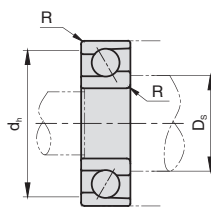
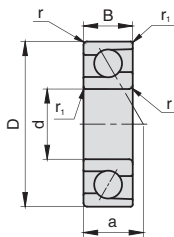
单列型 / 双列组合型 (普通级)



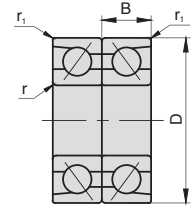
单列型

(安装图)

双列组合型



DF (正面)



DR (背面)

订购编号示例

1 代号 - 2 组合型式
 RS7003 - DF
 RD7205 - DF

单列型

1 代号	d	D	B	r(min.)	r ₁ (min.)	基本额定负载		许用转速 rpm (参考)	作用点 a	安装尺寸			重量g(参考)
						Cr(动)KN	Cor(静)KN			D _s (min.)	d _h (max.)	R(max.)	
RS7000	10	26	8	0.3	0.15	5.35	2.6	23200	9.2	12.5	23.5	0.3	23
RS7200		30	9	0.6	0.3	5.4	2.71	22400	10.3	15	25	0.6	29
RS7001		12	28	8	0.3	0.15	5.8	2.98	20800	9.8	14.5	25.5	0.3
RS7201	32		10	0.6	0.3	8	4.05	20000	11.4	17	27	0.6	37
RS7002	15	32	9	0.3	0.15	6.1	3.45	18400	11.3	17.5	29.5	0.3	35
RS7202		35	11	0.6	0.3	8.65	4.65	17600	12.7	20	30	0.6	46
RS7003	17	35	10	0.3	0.15	6.4	3.8	16800	12.5	19.5	32.5	0.3	46
RS7203		40	12	0.6	0.3	10.8	6	15200	14.2	22	35	0.6	67
RS7004		20	42	12	0.6	0.3	10.8	6.6	14400	14.9	25	37	0.6
RS7204	47		14	1	0.6	14.5	8.3	13600	16.7	26	41	1	109
RS7005	25	47	12	0.6	0.3	11.3	7.4	12800	16.4	30	42	0.6	93
RS7205		52	15	1	0.6	16.2	10.3	11200	18.6	31	46	1	130
RS7006		30	55	13	1	0.6	14.5	10.1	10400	18.8	36	49	1
RS7206	62		16	1	0.6	22.5	14.8	9600	21.3	36	56	1	197

两列组合型

1 代号	2 组合型式	d	D	B	r(min.)	r ₁ (min.)	基本额定负载		许用转速 rpm (参考)	作用点 a	安装尺寸						重量g(参考)	
							Cr(动)KN	Cor(静)KN			DF			DR				
											D _s (min.)	d _h (max.)	R(max.)	D _s (min.)	d _h (max.)	R(max.)		
RD7000	DF (正面)	10	26	8	0.3	0.15	8.75	5.2	18400	18.4	2.4	12.5	24.8	0.3	11.2	23.5	0.15	46
RD7200			30	9	0.6	0.3	8.8	5.4	17600	20.5	2.5	15	27.5	0.6	12.5	25	0.3	58
RD7001		12	28	8	0.3	0.15	9.4	5.95	16800	19.5	3.5	14.5	26.8	0.3	13.2	25.5	0.15	50
RD7201			32	10	0.6	0.3	13	8.05	16000	22.7	2.7	17	29.5	0.6	14.5	27	0.3	74
RD7002		15	32	9	0.3	0.15	9.95	6.85	14400	22.6	4.6	17.5	30.8	0.3	16.2	29.5	0.15	70
RD7202			35	11	0.6	0.3	14	9.3	13600	25.4	3.4	20	32.5	0.6	17.5	30	0.3	92
RD7003		17	35	10	0.3	0.15	10.4	7.65	13600	25	5	19.5	33.8	0.3	18.2	32.5	0.15	92
RD7203			40	12	0.6	0.3	17.6	12	12000	28.5	4.5	22	37.5	0.6	19.5	35	0.3	134
RD7004			20	42	12	0.6	0.3	17.6	13.2	12000	29.9	5.9	25	39.5	0.6	22.5	37	0.3
RD7204		47		14	1	0.6	23.5	16.6	10400	33.3	5.3	26	42	1	25	41	0.6	218
RD7005		25	47	12	0.6	0.3	18.3	14.8	9600	32.8	8.8	30	44.5	0.6	27.5	42	0.3	186
RD7205			52	15	1	0.6	26.3	20.5	8800	37.2	7.2	31	47	1	30	46	0.6	260
RD7006	30		55	13	1	0.6	23.6	20.2	8800	37.5	11.5	6	50	1	35	49	0.6	270
RD7206		62	16	1	0.6	36.5	29.5	7840	42.6	10.6	36	57	1	35	56	0.6	394	
RD7207	DR (背面)	35	72	17	1.1	0.6	48.5	40	6800	47.9	-	42	67	1	-	-	-	574
RD7208		40	80	18	1.1	0.6	57.5	50.5	6000	52.6	-	47	75	1	-	-	-	750
RD7209		45	85	19	1.1	0.6	64.5	57.5	5520	56.5	-	52	80	1	-	-	-	822

△ 出厂时未封入润滑脂。请在使用前封入润滑脂。

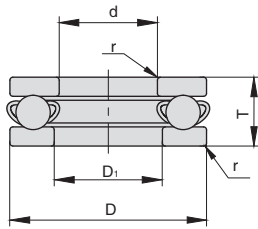
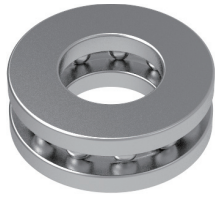
△ 以上几款为接触角度 30°。

材料说明

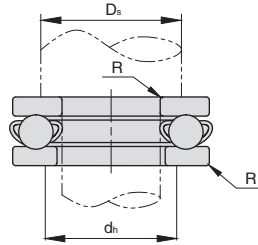
代号	类型	材质
RS7 □	单列型	GCr15
RD7 □	两列组合型	GCr15

推力球轴承 / 推力滚针轴承

不锈钢型 / 钢型



(安装图)



代号	类型	材质
R5 □	钢型	GCr15
RS5 □	不锈钢型	9Cr18Mo

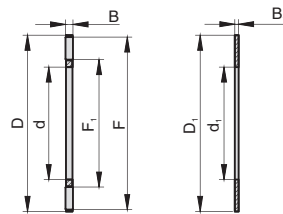
订购编号示例

1 代号
R51201

13 轴承

1 代号		d	d 公差	D	D 公差	D ₁ (min.)	T	T 公差	r (min.)	基本额定负载				许用转速 rpm (参考)	安装尺寸			重量 g (参考)	
钢型	不锈钢型									Cr(动) KN	Co(静) KN	Cr(动) KN	Co(静) KN		D _s (min.)	d _h (max.)	R (max.)	钢型	不锈钢型
R51100	RS51100	10	0	24	0	11	9	0	0.3	10.1	14	5	6.96	6700	18	16	0.3	19	21
R51200	-									12.8	17.1	-	-	6000	20	16	0.6	28	-
R51101	RS51101	12	-0.008	26	-0.013	13	9	0	0.3	10.4	15.4	5.15	7.7	6700	20	18	0.3	21	23
R51201	-									13.3	19	-	-	5600	22	18	0.6	31	-
R51102	RS51102	15	0	28	0	16	9	0	0.3	10.6	16.8	5.25	8.38	6300	23	20	0.3	23	24
R51202	-									16.7	24.8	-	-	5000	25	22	0.6	43	-
R51103	RS51103	17	-0.010	30	-0.016	18	9	0	0.3	11.4	19.5	5.39	9.07	6000	25	22	0.3	25	26
R51203	-									17.3	27.3	-	-	4800	28	24	0.6	50	-
R51104	RS51104	20	0	35	-0.016	21	10	0	0.3	15.1	26.6	7.11	12.36	5300	29	26	0.3	37	40
R51204	-									22.5	37.5	-	-	4300	32	28	0.6	77	-
R51105	RS51105	25	-0.010	42	0	26	11	0	0.6	19.7	37	9.76	18.63	4800	35	32	0.6	56	60
R51205	-									28	50.5	-	-	3800	38	34	0.6	111	-
R51106	RS51106	30	0	47	-0.019	32	11	0	0.6	20.6	42	10.2	21.08	4300	40	37	0.6	64	69
R51206	-									29.5	58	-	-	3400	43	39	0.6	137	-

产品特点: 可用于需要高载荷、高转速、高旋转精度的场合。



代号	类型	材质
AXK □	钢型	GCr15

带保持器滚针

止推圈

订购编号示例

1 代号
AXK0821

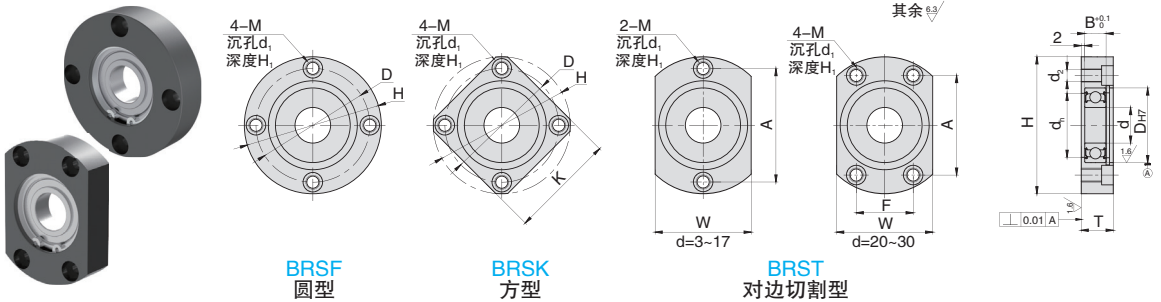
1 代号	带保持器滚针										止推圈 × 2				许用转速 rpm (参考)	重量 g (参考)	基本额定负载												
	d	d 公差	D	D 公差	B	B 公差	F	F ₁	d _i	d _i 公差	D ₁	D ₁ 公差	B ₁	B ₁ 公差			Cr(动) kN	Co(静) kN											
AXK0414	4		14	-0.095	2	0	13	5	4	+0.200	14	-0.032	1	+0.05	-0.05	5200	2.7	4.4	8										
AXK0515	5	+0.140	15	-0.365																14	6	5	+0.020	15	-0.302	5200	2.8	4.75	9.2
AXK0619	6	+0.020	19	-1.10																18	7	6		19		4700	5	6.8	15.5
AXK0821	8	+0.175	21	-0.440																20	9	8	+0.245	21		4500	6	7.8	19.4
AXK1024	10	+0.025	24																	23	12	10	+0.025	24	-0.040	4200	9	9.2	25.5
AXK1226	12		26	-0.110																25	14	12		26	-0.370	3700	9	9.9	29
AXK1528	15	+0.212	28	-0.440																27	17	15	+0.302	28		3200	10	11.3	36
AXK1730	17	+0.032	30																	29	19	17	+0.032	30		3000	12	11.9	39.5
AXK2035	20		35	-0.120																34	22	20		35		2500	15	13.1	46.5
AXK2542	25	+0.250	42	-0.510																41	29	25	+0.040	42	-0.050	2100	21	14.7	58
AXK3047	30	+0.004	47	-0.130	46	34	30		47	-0.440	1800	24	16.3	70															

止推圈在交货时会有些许变形, 以同心圆的方式施加最低 200N 轴向负载即可使其平整。

轴承座组件

带挡圈单轴承型

产品特点：形状简洁，价格低廉。挡圈防止轴承脱落，便于操作。



▲ 对安装孔进行螺纹及沉孔加工，以便能从正反两面进行安装。

订购编号示例

1 代号 - 2 轴承型号 - 3 材料代码
BRSF - **6800-2Z** - **A**

1 代号	2 轴承型号	d	D _{H7}	H	B	T	d ₁	D	K	A	W	F	M(粗牙螺纹)(d ₂)	d ₁	H ₁	材料规格有无					
																轴承: 铜 固定座: 45#	轴承: 铜 固定座: A2017	轴承: 不锈钢			
BRSF BRSK BRST	623-2Z	3	10	33	4	9	7	24	27	24	16		M4 (3.3)	6.5	3.4			-			
	624-2Z	4	13	35	5	10	9	26	28	26	18							-			
	605-2Z	5	14	36	5	10	10	26	30	26	20							-			
	625-2Z		16	38	5	10	12	28	31	28	22							-			
	606-2Z	6	17	39	6	11	13	29	32	29	23										
	626-2Z		19	41	6	11	15	31	34	31	25										
	69/8-2Z	8	19	41	6	11	15	31	34	31	25										
	608-2Z		22	45	7	12	18	35	36	35	29										
	628-2Z	10	24	47	8	13	20	37	37	37	32										
	6800-2Z		19	41	5	10	15	31	34	31	25										
	6900-2Z	12	22	45	6	11	19	35	36	35	29										
	6000-2Z		26	50	8	13	22	40	39	40	34										
	6200-2Z	15	30	54	9	14	24	44	42	44	38										
	6801-2Z		21	44	5	10	17	34	35	34	29										
	6901-2Z	17	24	48	6	11	21	38	38	38	31										
	6001-2Z		28	52	8	13	24	42	40	42	36										
	6201-2Z	20	32	56	10	15	26	46	43	46	40										
	6802-2Z		24	47	5	10	20	37	37	37	32										
	6902-2Z	25	28	57	7	12	25	45	45	45	37										
	6002-2Z		32	60	9	14	28	48	46	48	40										
	6202-2Z	30	35	64	11	17	29	52	49	52	44										
	6903-2Z		30	60	7	12	27	48	46	48	38										
	6003-2Z	35	35	66	10	16	31	54	50	54	44										
	6203-2Z		40	72	12	18	34	60	54	60	50										
	6804-2Z	40	32	60	7	12	28	48	46	38	40	29									
	6904-2Z		37	69	9	15	34	56	54	51	47	24									
	6004-2Z	45	42	77	12	18	36	64	59	56	54	32									
	6204-2Z		47	81	14	20	40	68	62	59	58	34									
	6805-2Z	50	37	69	7	13	34	56	54	51	47	24									
	6905-2Z		42	77	9	15	36	64	59	56	54	32									
6005-2Z	55	47	88	12	18	41	72	67	63	58	36										
6205-2Z		52	94	15	22	45	78	72	68	64	39										
6806-2Z	60	42	77	7	13	36	64	59	56	54	32										
6906-2Z		47	88	9	15	41	72	67	63	58	36										
6006-2Z	65	55	96	13	20	48	80	73	70	66	40										
6206-2Z		62	104	16	23	55	88	79	77	74	44										

材料说明

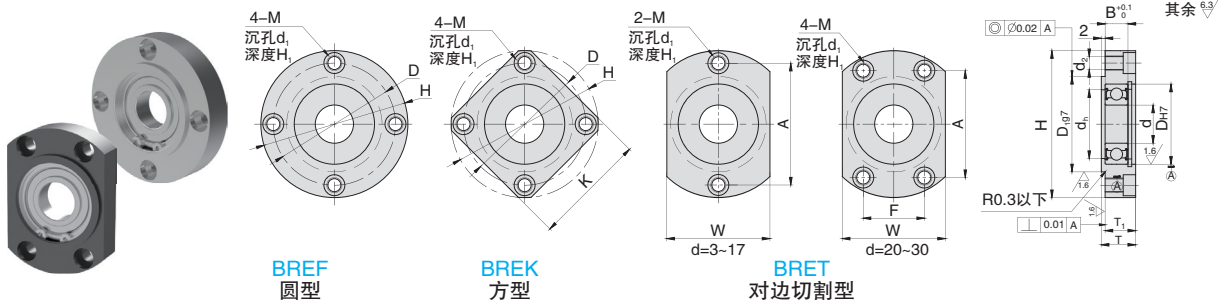
代号	类型	3 材料代码	材质		表面处理	附件
			轴承	固定座	固定座	挡圈
BRSF BRSK BRST	圆型 方型 对边切割型	A	钢	45#	四氧化三铁保护膜	弹簧钢
				45#	无电解镀镍	0Cr18Ni9
		A2017		本色阳极氧化处理	0Cr18Ni9	
		A2017		本色阳极氧化处理	0Cr18Ni9	
		F	不锈钢	0Cr18Ni9	-	0Cr18Ni9

轴承座组件

带挡圈嵌入型



产品特点：将端部嵌入固定板上(G7)精度的孔中进行定位的类型。维护时的重复定位精度高。



▲ 对安装孔进行螺纹及沉孔加工，以便能从正反两面进行安装。

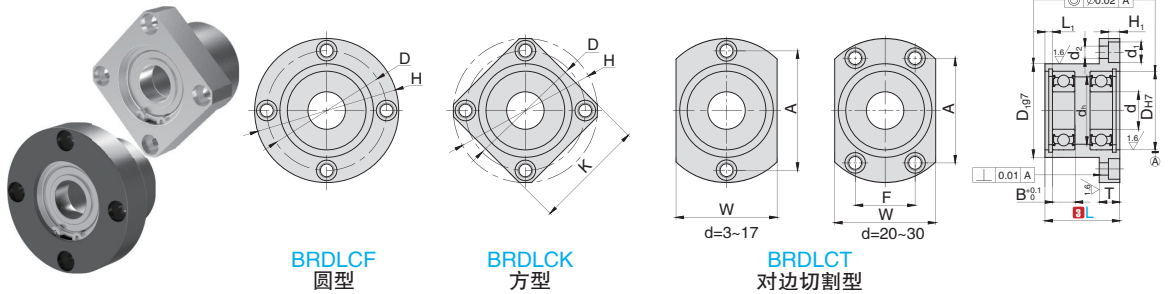
订购编号示例
1代号 - **2**轴承型号 - **3**材料代码
BREF - **6800-2Z** - **A**

1 代号	2 轴承型号	d	D _{H7}	D ₁₉₇	D ₁ 公差	H	B	T	T ₁	d _h	D	K	A	W	F	d ₁	H ₁	M(粗牙螺纹)(d ₂)	材料规格有无		
																			轴承: 钢 固定座: 45#	轴承: 钢 固定座: A2017	轴承: 不锈钢
BREF BREK BRET	623-2Z	3	10	14	-0.006 -0.024	33	4	9	7	7	24	27	24	16	-	6.5	3.4	M4 (3.3)	-	-	-
	624-2Z	4	13	17		35	5	10	8	9	26	28	26	18					-	-	-
	605-2Z	5	14	18		36	5	10	8	10	26	30	26	20					-	-	-
	625-2Z		16	20	38	5	10	8	12	28	31	28	22	-					-	-	
	606-2Z	6	17	21	39	6	11	9	13	29	32	29	23	-					-	-	
	626-2Z	6	19	24	41	6	11	9	15	31	34	31	25	-					-	-	
	69/8-2Z	8	19	24	41	6	11	9	15	31	34	31	25	-					-	-	
	608-2Z		22	27	45	7	12	10	18	35	36	35	29	-					-	-	
	628-2Z		24	30	47	8	13	11	20	37	37	37	32	-					-	-	
	6800-2Z	10	19	24	41	5	10	8	15	31	34	31	25	-					-	-	
	6900-2Z		22	27	45	6	11	9	19	35	36	35	29	-					-	-	
	6000-2Z		26	32	50	8	13	11	22	40	39	40	34	-					-	-	
	6200-2Z	12	30	36	54	9	14	12	24	44	42	44	38	-					-	-	
	6801-2Z		21	26	44	5	10	8	17	34	35	34	29	-					-	-	
	6901-2Z		24	30	48	6	11	9	21	38	38	38	31	-					-	-	
	6001-2Z	15	28	34	52	8	13	11	24	42	40	42	36	-					-	-	
	6201-2Z		32	38	56	10	15	13	26	46	43	46	40	-					-	-	
	6802-2Z		24	30	47	5	10	8	20	37	37	37	32	-					-	-	
	6902-2Z	17	28	35	57	7	12	10	25	45	45	45	37	-					-	-	
	6002-2Z		32	38	60	9	14	12	28	48	46	48	40	-					-	-	
	6202-2Z		35	42	64	11	17	15	29	52	49	52	44	-					-	-	
	6903-2Z	20	30	36	60	7	12	10	27	48	46	48	38	-					-	-	
	6003-2Z		35	42	66	10	16	14	31	54	50	54	44	-					-	-	
	6203-2Z		40	48	72	12	18	16	34	60	54	60	50	-					-	-	
	6804-2Z	25	32	38	60	7	12	10	28	48	46	48	40	-					-	-	
	6904-2Z		37	45	69	9	15	13	34	56	54	51	47	24					-	-	-
	6004-2Z		42	50	77	12	18	16	36	64	59	56	54	32					-	-	-
	6204-2Z	30	47	54	81	14	20	18	40	68	62	59	58	34					-	-	-
	6805-2Z		37	45	69	7	13	11	34	56	54	51	47	24					-	-	-
	6905-2Z		42	50	77	9	15	13	36	64	59	56	54	32					-	-	-
6005-2Z	35	47	54	88	12	18	16	41	72	67	63	58	36	-	-	-					
6205-2Z		52	60	94	15	22	20	45	78	72	68	64	39	-	-	-					
6806-2Z		42	50	77	7	13	11	36	64	59	56	54	32	-	-	-					
6906-2Z	40	47	54	88	9	15	13	41	72	67	63	58	36	-	-	-					
6006-2Z		55	62	96	13	20	18	48	80	73	70	66	40	-	-	-					
6206-2Z		62	70	104	16	23	21	55	88	79	77	74	44	-	-	-					

材料说明

代号	类型	3 材料代码	材质		表面处理	附件
			轴承	固定座	固定座	挡圈
BREF BREK BRET	圆型 方型 对边切割型	A	钢	45#	四氧化三铁保护膜	弹簧钢
		B		45#	无电解镍	0Cr18Ni9
		C		A2017	本色阳极氧化处理	0Cr18Ni9
		E	不锈钢	A2017	本色阳极氧化处理	0Cr18Ni9
		F		0Cr18Ni9	-	0Cr18Ni9

产品特点：带 2 个轴承，因此可承受大于单轴承型的高负载。带挡圈，便于组装。



带 2 个轴承，因此可承受大于单轴承型的高负载。带挡圈，便于组装。

订购编号示例

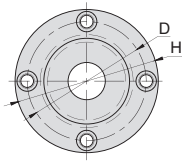
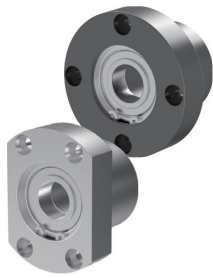
1 代号 - 2 轴承型号 - 3 L - 4 材料代码
 BRDLCF - 6800-2Z - 20 - C

1 代号	2 轴承型号	3 L	d	D _{H7}	D ₁₉₇	D ₁ 公差	H	d _h	T	L ₁	B	D	K	A	W	F	d ₁	H ₁	d ₂	材料规格有无		
																				轴承: 钢 固定座: 45#	轴承: 钢 固定座: A2017	轴承: 不锈钢
BRDLCF BRDLCK BRDLCT	623-2Z	20 30	3	10	14	-0.006 -0.024	33	7	7	2.65	4	24	27	24	16	-	6.5	3.1	3.5	-	-	-
	624-2Z	20 30	4	13	17		35	9		2.65	5	26	28	26	18					-	-	-
	605-2Z	20 30	5	14	18		36	10		2.65	5	26	30	26	20					-	-	-
	625-2Z	25 30		16	20	38	12	2.65	5	28	31	28	22	-	-					-		
	606-2Z	20 35	6	17	21	39	13	2.65	6	29	32	29	23	-	-					-		
	626-2Z	25 35		19	24	41	15	2.65	6	31	34	31	25	-	-					-		
	69/8-2Z	25 35	8	19	24	41	15	2.65	6	31	34	31	25	-	-					-		
	608-2Z	25 35		22	27	45	18	2.65	7	35	36	35	29	-	-					-		
	628-2Z	25 35	8	24	30	47	20	2.85	8	37	37	37	32	-	-					-		
	6800-2Z	20 30		19	24	41	15	2.65	5	31	34	31	25	-	-					-		
	6900-2Z	25 40	10	22	27	45	19	2.65	6	35	36	35	29	-	-					-		
	6000-2Z	25 40		26	32	50	22	2.85	8	40	39	40	34	-	-					-		
	6200-2Z	30 40	12	30	36	54	24	2.85	9	44	42	44	38	-	-					-		
	6801-2Z	25 35		21	26	44	17	2.85	5	34	35	34	29	-	-					-		
	6901-2Z	25 40	12	24	30	48	21	2.85	6	38	38	38	31	-	-					-		
	6001-2Z	25 40		28	34	52	24	2.85	8	42	40	42	36	-	-					-		
	6201-2Z	30 40	12	32	38	56	26	2.85	10	46	43	46	40	-	-					-		
	6802-2Z	25 35		24	30	47	20	2.85	5	37	37	37	32	-	-					-		
	6902-2Z	25 50	15	28	35	57	25	2.85	7	45	45	45	37	-	-					-		
	6002-2Z	30 50		32	38	60	28	2.85	9	48	46	48	40	-	-					-		
	6202-2Z	35 50	17	35	42	64	29	3.75	11	52	49	52	44	-	-					-		
	6903-2Z	30 40		30	36	60	27	2.85	7	48	46	48	38	-	-					-		
	6003-2Z	35 50	17	35	42	66	31	3.75	10	54	50	54	44	-	-					-		
	6203-2Z	40 50		40	48	72	34	3.95	12	60	54	60	50	-	-					-		
	6804-2Z	35 50	20	32	38	60	28	3.75	7	48	46	38	40	29	-					-		
	6904-2Z	35 50		37	45	69	34	3.75	9	56	54	51	47	24	-					-		
	6004-2Z	40 50	20	42	50	77	36	3.95	12	64	59	56	54	32	-					-		
	6204-2Z	45 50		47	54	81	40	3.95	14	68	62	59	58	34	11					6.1	6.6	
	6805-2Z	35 50	25	37	45	69	34	3.75	7	56	54	51	47	24	-					-		
	6905-2Z	35 50		42	50	77	36	3.95	9	64	59	56	54	32	-					-		
	6005-2Z	40 60	25	47	54	88	41	3.95	12	72	67	63	58	36	14					8.1	9	
	6205-2Z	45 60		52	60	94	45	4.2	15	78	72	68	64	39	-					-	-	
6806-2Z	35 50	30	42	50	77	36	3.95	7	64	59	56	54	32	11	6.1	6.6						
6906-2Z	35 50		47	54	88	41	3.95	9	72	67	63	58	36	-	-	-						
6006-2Z	40 60	30	55	62	96	48	4.2	13	80	73	70	66	40	14	8.1	9						
6206-2Z	50 60		62	70	104	55	4.2	16	88	79	77	74	44	-	-	-						

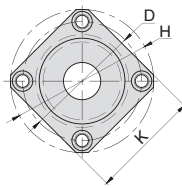
材料说明

代号	类型	4 材料代码	材质		表面处理	附件
			轴承	固定座	固定座	挡圈
BRDLCF BRDLCK BRDLCT	圆型 方型 对边切割型	A	钢	45#	四氧化三铁保护膜	弹簧钢
		B		45#	无电解镀镍	0Cr18Ni9
		C		A2017	本色阳极氧化处理	0Cr18Ni9
		E	不锈钢	A2017	本色阳极氧化处理	0Cr18Ni9
		F		0Cr18Ni9	-	0Cr18Ni9

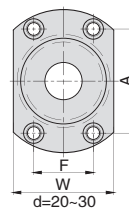
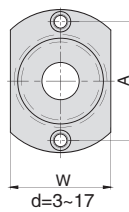
产品特点: 可以 1mm 为单位指定固定座长度 (L 尺寸)。



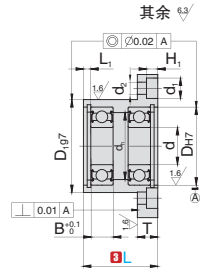
BRDLDF
圆型



BRDLDK
方型



BRDLDT
对边切割型



其余

订购编号示例

1 代号 - 2 轴承型号 - 3 L - 4 材料代码
BRDLDF - 6800-2Z - 20 - C

1 代号	2 轴承型号	3 L 指定单位 1mm	d	D _{H7}	D ₁₉₇	D ₁ 公差	H	d _n	T	L ₁	B	D	K	A	W	F	d ₁	H ₁	d ₂	材料规格有无					
																				轴承: 钢 固定座: 45#	轴承: 钢 固定座: A2017	轴承: 不锈钢			
BRDLDF BRDLDK BRDLDT	623-2Z	20 ~ 40	3	10	14	-0.006	33	7	7	2.65	4	24	27	24	16	-	6.5	3.1	3.5	-	-	-			
	624-2Z		4	13	17	-0.024	35	9		2.65	5	26	28	26	18					-	-	-			
	605-2Z		5	5	14	18	-	36		10	2.65	5	26	30	26					20	-	-	-		
	625-2Z	6		16	20	38		12	2.65	5	28	31	28	22	-					-	-				
	606-2Z	17		21	39	13		2.65	6	29	32	29	23	-	-					-					
	626-2Z	25 ~ 50	6	19	24	-	41	15	8	2.65	6	31	34	31	25					-	-	-	-	-	-
	69/8-2Z		8	19	24		-0.007	41		15	2.65	6	31	34	31					25	-	-	-		
	608-2Z		8	22	27		-0.028	45		18	2.65	7	35	36	35					29	-	-	-		
	628-2Z	20 ~ 40	10	24	30	-	47	20	8	2.85	8	37	37	37	32					-	-	-	-	-	-
	6900-2Z		10	19	24		41	15		2.65	5	31	34	31	25					-	-	-			
	6000-2Z		25 ~ 60	10	22		27	-0.009		45	19	2.65	6	35	36					35	29	-	-	-	
	6200-2Z	25 ~ 50	12	26	32	-0.034	50	22	8	2.85	8	40	39	40	34					-	-	-	-	-	-
	6801-2Z		12	30	36	-0.007	54	24		2.85	9	44	42	44	38					-	-	-			
	6901-2Z		12	21	26	-0.028	44	17		2.85	5	34	35	34	29					-	-	-			
	6001-2Z	30 ~ 70	12	24	30	-0.009	48	21	10	2.85	6	38	38	38	31					-	-	-	-	-	-
	6001-2Z		12	28	34	-0.034	52	24		2.85	8	42	40	42	36					-	-	-			
	6201-2Z		12	32	38	-0.007	56	26		2.85	10	46	43	46	40					-	-	-			
	6802-2Z	30 ~ 70	15	24	30	-0.028	47	20	10	2.85	5	37	37	37	32					-	-	-	-	-	-
	6902-2Z		15	28	35	-0.009	57	25		2.85	7	45	45	45	37					-	-	-			
	6002-2Z		15	32	38	-0.034	60	28		2.85	9	48	46	48	40					-	-	-			
	6202-2Z	35 ~ 70	17	35	42	-	64	29	10	3.75	11	52	49	52	44					-	-	-	-	-	-
	6903-2Z		17	30	36		-0.009	60		27	2.85	7	48	46	48					38	-	-	-		
	6003-2Z		17	35	42		-0.034	66		31	3.75	10	54	50	54					44	-	-	-		
	6203-2Z	35 ~ 70	17	40	48	-	72	34	10	3.95	12	60	54	60	50					-	-	-	-	-	-
	6804-2Z		17	32	38		-0.009	60		28	3.75	7	48	46	38					40	29	-	-	-	
	6904-2Z		17	37	45		-0.034	69		34	3.75	9	56	54	51					47	24	-	-	-	
	6004-2Z	45 ~ 80	20	42	50	-	77	36	11	3.95	12	64	59	56	54					32	-	-	-	-	-
	6204-2Z		20	47	54		-0.010	81		40	3.95	14	68	62	59					58	34	-	-	-	
	6805-2Z		20	37	45		-0.009	69		34	3.75	7	56	54	51					47	24	-	-	-	
	6905-2Z	35 ~ 70	25	42	50	-0.034	77	36	11	3.95	9	64	59	56	54					32	-	-	-	-	-
6005-2Z	25		47	54	-0.010	88	41	3.95		12	72	67	63	58	36	-	-	-							
6205-2Z	25		52	60	-0.040	94	45	4.2		15	78	72	68	64	39	-	-	-							
6806-2Z	45 ~ 80	25	42	50	-0.009	77	36	13	3.95	7	64	59	56	54	32	-	-	-	-	-					
6906-2Z		25	47	54	-0.034	88	41		3.95	9	72	67	63	58	36	-	-	-							
6006-2Z		25	55	62	-0.010	96	48		4.2	13	80	73	70	66	40	-	-	-							
6206-2Z	50 ~ 120	30	62	70	-0.040	104	55	4.2	16	88	79	77	74	44	-	-	-	-	-						

材料说明

代号	类型	4 材料代码	材质		表面处理	附件
			轴承	固定座	固定座	挡圈
BRDLDF BRDLDT	圆型 对边切割型	A	钢	45#	四氧化三铁保护膜	弹簧钢
		B		45#	无电解镀镍	0Cr18Ni9
		C		A2017	本色阳极氧化处理	0Cr18Ni9
		E	不锈钢	A2017	本色阳极氧化处理	0Cr18Ni9
		F		0Cr18Ni9	-	0Cr18Ni9
BRDLDK	方型	A	钢	45#	四氧化三铁保护膜	弹簧钢
		B		45#	无电解镀镍	0Cr18Ni9
		F	不锈钢	0Cr18Ni9	-	0Cr18Ni9

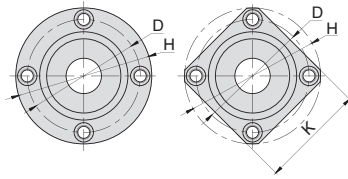
轴承座组件

带挡圈双轴承嵌入型 · L 尺寸选择型



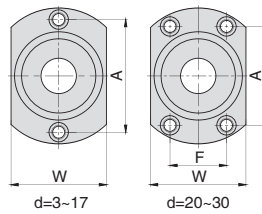
产品特点：将端部嵌入固定板上（G7）精度的孔中进行定位的类型。

其余^④

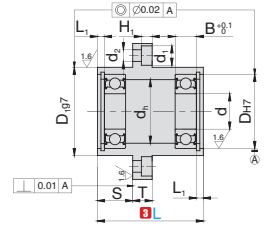


BRDELFC
圆型

BRDELCK
方型



BRDELCT
对边切割型



订购编号示例

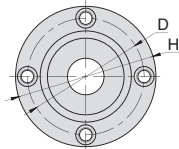
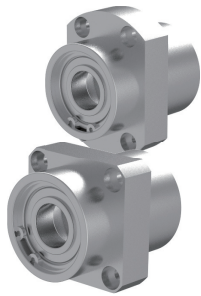
1 代号 - 2 轴承型号 - 3 L - 4 材料代码
BRDELFC - 6800-2Z - 30 - A

1 代号	2 轴承型号	3 L	d	D _{H7}	D ₁₉₇	D ₁ 公差	S	H	d _n	T	L ₁	B	D	K	A	W	F	d ₁	d ₂	H ₁	材料规格有无					
																					轴承：铜 固定座：45#	轴承：钢 固定座：A2017	轴承：不 锈钢			
BRDELFC BRDELCK BRDELCT	623-2Z	20 30	3	10	14	-0.006 -0.024	5	33	7	7	2.65	4	24	27	24	16	-	6.5	3.5	3.1	-	-	-			
	624-2Z	20 30	4	13	17		5	35	9		2.65	5	26	28	26	18					-	-	-			
	605-2Z	25 35	5	14	18		5	38	10		2.65	5	28	30	28	20					-	-	-			
	625-2Z	35 40		10	40	12	2.65	5	30	31	30	22	-	-	-											
	606-2Z	25 40	6	17	21	5	41	13	2.65	6	31	32	31	23	-	-					-					
	626-2Z	35 45		10	44	15	2.65	6	34	34	34	25	-	-	-											
	69/8-2Z	25 35	8	19	24	5	44	15	2.65	6	34	34	34	25	-	-					-					
	608-2Z	25 35		10	50	20	2.85	8	40	37	40	32	-	-	-											
	628-2Z	35 45	10	24	30	5	44	15	2.65	5	34	34	34	25	-	-					-					
	6800-2Z	20 30		22	27	5	47	19	8	2.65	6	37	36	37	29	-					-	-				
	6900-2Z	25 40	12	26	32	-0.009	10	52	22	2.85	8	42	39	42	34	-					-	-				
	6200-2Z	45 55		30	36	-0.034	15	56	24	2.85	9	46	42	46	38	-					-	-				
	6801-2Z	25 35	15	21	26	-0.007	5	47	17	2.85	5	37	36	37	29	-					-	-				
	6901-2Z	35 50		24	30	-0.028	10	50	21	2.85	6	40	38	40	31	-					-	-				
	6001-2Z	35 50	17	28	34	-0.009	10	54	24	2.85	8	44	40	44	36	-					-	-				
	6201-2Z	45 55		32	38	-0.034	15	58	26	2.85	10	48	43	48	40	-					-	-				
	6802-2Z	25 35	20	24	30	-0.007 -0.028	10	50	20	2.85	5	40	37	40	32	-					-	-				
	6902-2Z	35 60		15	28	35	10	59	25	2.85	7	47	45	47	37	-					-	-				
	6002-2Z	45 65	25	32	38	-0.009 -0.034	15	62	28	2.85	9	50	46	50	40	-					-	-				
	6202-2Z	50 65		15	66		29	3.75	11	54	49	54	44	-	-	-										
	6903-2Z	45 55	30	30	36	15	60	27	10	2.85	7	48	46	48	38	-					-	-				
	6003-2Z	50 65		15	66	31	3.75	10	54	50	54	44	-	-	-											
	6203-2Z	60 70	40	40	48	20	72	34	10	3.95	12	60	54	60	50	-					-	-				
	6804-2Z	35 50		10	62	28	3.75	7	50	46	44	40	24	-	-	-										
	6904-2Z	50 65	20	37	45	15	72	34	13	3.75	9	59	54	54	47	24					-	-				
	6004-2Z	60 70		20	42	50	20	77	36	3.95	12	64	59	56	54	32					-	-				
	6204-2Z	65 70	47	54	60	-0.010 -0.040	20	81	40	11	3.95	14	68	62	59	58					34	11	6.6	6.1	-	-
	6805-2Z	35 50		15	72	34	3.75	7	59	54	54	47	24	-	-	-										
	6905-2Z	35 50	25	42	50	-0.034	15	77	36	3.95	9	64	59	55	54	32					-	-				
	6005-2Z	60 80		47	54	-0.010	20	88	41	13	3.95	12	72	67	63	58					36	14	9	8.1	-	-
6205-2Z	65 80	52	60	-0.040	20	94	45	13	4.2	15	78	72	68	64	39	-	-									
6806-2Z	35 50	42	50	60	-0.009 -0.034	15	77	36	11	3.95	7	64	59	56	54	32	11	6.6	6.1	-	-					
6906-2Z	35 50		15	88	41	3.95	9	72	67	62	58	36	-	-	-											
6006-2Z	60 80	30	55	62	-0.010 -0.040	20	96	48	13	4.2	13	80	73	70	66	40	14	9	8.1	-	-					
6206-2Z	70 80		20	104	55	4.2	16	88	79	77	74	44	-	-	-											

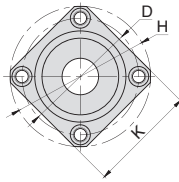
材料说明

代号	类型	4 材料代码	材质		表面处理	附件
			轴承	固定座	固定座	挡圈
BRDELFC BRDELCK BRDELCT	圆型 方型 对边切割型	A	钢	45#	四氧化三铁保护膜	弹簧钢
		B			无电解镀锌	0Cr18Ni9
		C			本色阳极氧化处理	0Cr18Ni9
		E	不锈钢	0Cr18Ni9	本色阳极氧化处理	0Cr18Ni9
		F			-	0Cr18Ni9

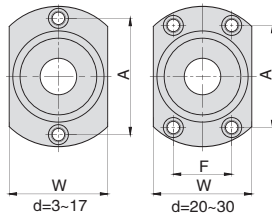
■ 产品特点: 可以1mm为单位指定固定座长度(L尺寸)。



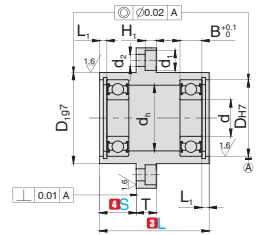
BRDELDF
圆型



BRDELDK
方型



BRDELDT
对边切割型



其余^④

订购编号示例

1 代号 - 2 轴承型号 - 3 L - 4 S - 5 材料代码
BRDELDF - 6800-2Z - 20 - 10 - A

1 代号	2 轴承型号	3 L 指定单位 1mm	4 S 指定单位 1mm	d	D _{H7}	D _{1g7}	D ₁ 公差	H	d _h	T	L ₁	B	D	K	A	W	F	d _i	H _i	d ₂	材料规格有无		
																					轴承: 钢 固定座: 45#	轴承: 钢 固定座: A2017	轴承: 不锈钢
BRDELDF BRDELDK BRDELDT	623-2Z	20~40	5~28	3	10	14	-0.006	33	7	7	2.65	4	24	27	24	16	-	6.5	3.1	3.5	-	-	-
	624-2Z	20~40	5~28	4	13	17	-0.024	35	9		2.65	5	26	28	26	18		-	-	-			
	605-2Z	20~40	5~27	5	14	18	-0.007	38	10		2.65	5	28	30	28	20		-	-	-			
	625-2Z	30~40	10~22		16	20		40	12	2.65	5	30	31	30	22	-		-	-				
	606-2Z	20~40	5~27	6	17	21	-0.028	41	13	2.65	6	31	32	31	23	-		-	-				
	626-2Z	30~50	10~32		19	24		44	15	2.65	6	34	34	34	25	-		-	-				
	69/8-2Z	25~50	5~37	8	19	24	-0.009	44	15	2.65	6	34	34	34	25	-		-	-				
	608-2Z	20~50	5~37		22	27		47	18	2.65	7	37	36	37	29	-		-	-				
	628-2Z	30~50	10~32	10	24	30	-0.034	50	20	2.85	8	40	37	40	32	-		-	-				
	6800-2Z	20~40	5~27		19	24		44	15	2.65	5	34	34	34	25	-		-	-				
	6900-2Z	25~60	5~47	12	22	27	-0.009	47	19	2.65	6	37	36	37	29	-		-	-				
	6000-2Z	30~60	10~42		26	32		52	22	2.85	8	42	39	42	34	-		-	-				
	6200-2Z	40~60	15~37	15	30	36	-0.007	56	24	2.85	9	46	42	46	38	-		-	-				
	6801-2Z	25~50	5~37		21	26		47	17	2.85	5	37	36	37	29	-		-	-				
	6901-2Z	30~60	10~42	17	24	30	-0.034	50	21	2.85	6	40	38	40	31	-		-	-				
	6001-2Z	30~60	10~42		28	34		54	24	2.85	8	44	40	44	36	-		-	-				
	6201-2Z	40~70	15~47	20	32	38	-0.010	58	26	2.85	10	48	43	48	40	-		-	-				
	6802-2Z	25~60	10~42		24	30		50	20	2.85	5	40	37	40	32	-		-	-				
	6902-2Z	30~70	10~50	25	28	35	-0.034	59	25	2.85	7	47	45	47	37	-		-	-				
	6002-2Z	40~70	15~45		32	38		62	28	2.85	9	50	46	50	40	-		-	-				
	6202-2Z	40~70	15~45	17	35	42	-0.010	66	29	3.75	11	54	49	54	44	-		-	-				
	6903-2Z	40~70	15~45		30	36		60	27	2.85	7	48	46	48	38	-		-	-				
	6003-2Z	40~70	15~45	20	35	42	-0.034	66	31	3.75	10	54	50	54	44	-		-	-				
	6203-2Z	50~70	20~40		40	48		72	34	3.95	12	60	54	60	50	-		-	-				
	6804-2Z	35~70	10~50	25	32	38	-0.010	62	28	3.75	7	50	46	44	40	24		-	-	-			
	6904-2Z	45~70	15~44		37	45		72	34	3.75	9	59	54	54	47	24		-	-	-			
	6004-2Z	55~80	20~49	30	42	50	-0.034	77	36	3.95	12	64	59	56	54	32		-	-	-			
	6204-2Z	55~80	20~49		47	54		81	40	3.95	14	68	62	59	58	34		11	6.1	6.6	-	-	-
	6805-2Z	35~70	15~44	25	37	45	-0.009	72	34	3.75	7	59	54	54	47	24		-	-	-			
	6905-2Z	35~70	15~44		42	50		77	36	3.95	9	64	59	55	54	32		-	-	-			
6005-2Z	55~80	20~47	30	47	54	-0.010	88	41	3.95	12	72	67	63	58	36	-	-	-					
6205-2Z	55~80	20~47		52	60		94	45	4.2	15	78	72	68	64	39	14	8.1	9	-	-	-		
6806-2Z	35~70	15~42	30	42	50	-0.034	77	36	3.95	7	64	59	56	54	32	-	-	-					
6906-2Z	35~70	15~42		47	54		88	41	3.95	9	72	67	62	58	36	-	-	-					
6006-2Z	55~80	20~47	30	55	62	-0.040	96	48	4.2	13	80	73	70	66	40	-	-	-					
6206-2Z	55~120	20~87		62	70		104	55	4.2	16	88	79	77	74	44	-	-	-					

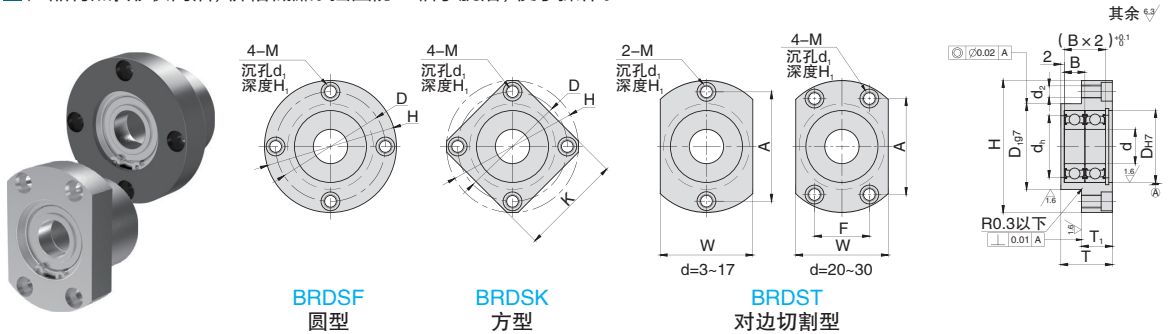
■ 材料说明

代号	类型	5 材料代码	材质		表面处理		附件
			轴承	固定座	固定座	挡圈	
BRDELDF	圆型	A	钢	45#	四氧化三铁保护膜	弹簧钢	
		B		45#	无电解镀锌	0Cr18Ni9	
		C		A2017	本色阳极氧化处理	0Cr18Ni9	
		E		A2017	本色阳极氧化处理	0Cr18Ni9	
BRDELDK	方型	B	钢	45#	无电解镀锌	0Cr18Ni9	
BRDELDT	对边切割型	A	钢	45#	四氧化三铁保护膜	弹簧钢	
		B	45#	无电解镀锌	0Cr18Ni9		
		E	不锈钢	A2017	本色阳极氧化处理	0Cr18Ni9	

轴承座组件

带挡圈双轴承短型

产品特点：形状简洁，价格低廉。挡圈防止轴承脱落，便于操作。



▲ 对安装孔进行螺纹及沉孔加工，以便能从正反两面进行安装。

订购编号示例 **1**代号 - **2**轴承型号 - **3**材料代码
 BRDSF - 6002-2Z - A

1 代号	2 轴承型号	d	D _{H7}	D _{1g7}	D ₁ 公差	H	d _b	T	T ₁	B	D	K	A	W	F	d ₁	H ₁	M(粗牙螺纹)(d ₂)	材料规格有无			
																			轴承: 钢	轴承: 不锈钢		
BRDSF BRDSK BRDST	606-2Z	6	17	21	-0.007 -0.028	39	13	17	9	6	29	32	29	23	-	8	4.4	M5 (4.3)				
	608-2Z	8	22	27		45	18	19	12	7	35	36	35	29								
	6900-2Z	10	22	27	45	19	17	11	6	35	36	35	29									
	6000-2Z		26	32	-0.009 -0.034	50	22	21	13	8	40	39	40	34								
	6901-2Z	12	24	30	-0.007 -0.028	48	21	17	11	6	38	38	38	31								
	6001-2Z		28	34	52	24	21	13	8	42	40	42	36									
	6902-2Z	15	28	35	-0.009 -0.034	57	25	19	12	7	45	45	45	37								
	6002-2Z		32	38		60	28	23	14	9	48	46	48	40								
	6903-2Z	17	30	36		60	27	19	12	7	48	46	48	38								
	6003-2Z		35	42		66	31	26	16	10	54	50	54	44								
	6904-2Z	20	37	45		69	34	24	15	9	56	54	51	47				24				
	6004-2Z		42	50		77	36	30	18	12	64	59	56	54				32	11	6.5	M6 (5.2)	
	6005-2Z	25	47	54	-0.010	88	41	30	18	12	72	67	63	58				36				
	6006-2Z		55	62	-0.040	96	48	33	20	13	80	73	70	66				40	14	8.6	M10 (8.5)	-

▲ 适用于外部空间不足时，而需承载必要径向负载的场合。

▲ 带挡圈双轴承短型的(B×2)尺寸表示轴承固定座挡圈槽的起始位置。若包括挡圈槽的宽度公差和厚度公差在内，轴承的推力方向有最大0.3mm左右的间隙，选型时请予以注意。

材料说明

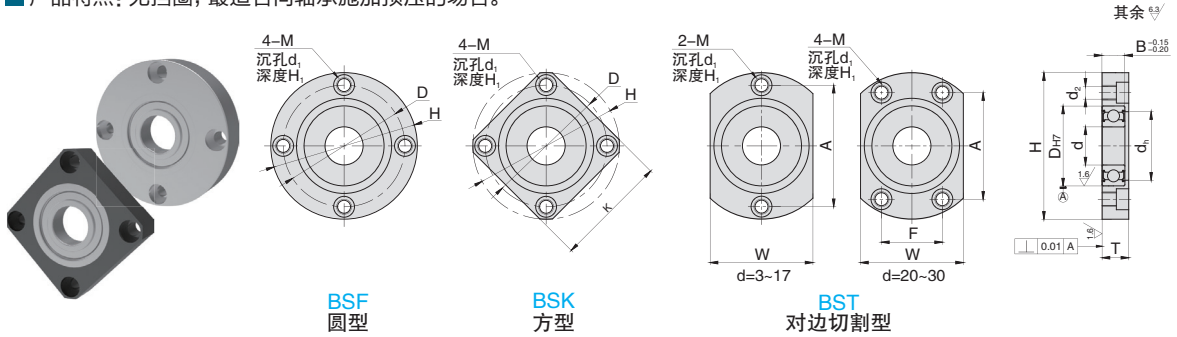
代号	类型	3 材料代码	材质		表面处理	附件
			轴承	固定座	固定座	挡圈
BRDSF BRDST	圆型 对边切割型	A	钢	45#	四氧化三铁保护膜	弹簧钢
		B		45#	无电解镀镍	0Cr18Ni9
		F	不锈钢	0Cr18Ni9	-	0Cr18Ni9
BRDSK	方型	A	钢	45#	四氧化三铁保护膜	弹簧钢
		B		45#	无电解镀镍	0Cr18Ni9

轴承座组件

无挡圈单轴承型



产品特点: 无挡圈, 最适合向轴承施加预压的场合。



▲ 对安装孔进行螺纹及沉孔加工, 以便能从正反两面进行安装。
 ▲ B 尺寸为负公差, 因此轴承可能有 0.1~0.2 的凸出。

订购编号示例

1 代号 - 2 轴承型号 - 3 材料代码
 BSF - 6800-2Z - A

1 代号	2 轴承型号	d	D _{H7}	H	B	T	d _b	D	K	A	W	F	d ₁	H ₁	M(粗牙螺纹) (d ₂)	材料规格有无			
																轴承: 铜 固定座: 45#	轴承: 铜 固定座: A2017	轴承: 不锈钢	
BSF BSK BST	623-2Z	3	10	33	4	6	7	24	27	24	16		6.5	3.4	M4 (3.3)	-	-	-	
	624-2Z	4	13	35	5	7	9	26	28	26	18								
	605-2Z	5	14	36	5	7	10	26	30	26	20								
	625-2Z		16	38	5	7	12	28	31	28	22								
	606-2Z	6	17	39	6	8	13	29	32	29	23		8	4.4	M5 (4.3)				
	626-2Z		19	41	6	8	15	31	34	31	25								
	678-2Z	8	12	34	3.5	6	10	25	27	25	18		6.5	3.4	M4(3.3)				
	698-2Z		19	41	6	8	15	31	34	31	25								
	608-2Z		22	45	7	9	18	35	36	35	29								
	628-2Z		24	47	8	10	20	37	37	37	32								
	6700-2Z	10	15	37	4	7.5	12	27	30	27	22								
	6800-2Z		19	41	5	7.5	15	31	34	31	25								
	6900-2Z		22	45	6	8	19	35	36	35	29								
	6000-2Z		26	50	8	10	22	40	39	40	34								
	6200-2Z	12	30	54	9	11	24	44	42	44	38		8	4.4	M5 (4.3)				
	6701-2Z		18	40	4	7.5	15	30	31	30	25								
	6801-2Z		21	44	5	7.5	17	34	35	34	29								
	6901-2Z		24	48	6	8	21	38	38	38	31								
	6001-2Z	15	28	52	8	10	24	42	40	42	36								
	6201-2Z		32	56	10	12	26	46	43	46	40								
	6702-2Z		21	44	4	7.5	18	34	35	34	29								
	6802-2Z		24	47	5	7.5	20	37	37	37	32								
	6902-2Z	17	28	57	7	9	25	45	45	45	37		9.5	5.4	M6 (5.2)				
	6002-2Z		32	60	9	11	28	48	46	48	40								
	6202-2Z		35	64	11	13	29	52	49	52	44								
	6803-2Z		26	50	5	7.5	22	40	39	40	34			8	4.4	M5 (4.3)			
	6903-2Z	20	30	60	7	9	27	48	46	48	38								
	6003-2Z		35	66	10	12	31	54	50	54	44								
	6203-2Z		40	72	12	14	34	60	54	60	50								
	6704-2Z		27	51	4	7.5	23	41	39	32	35	25		8	4.4	M5 (4.3)			
	6804-2Z	25	32	60	7	9	28	48	46	38	40	29		9.5	5.4	M6 (5.2)			
	6904-2Z		37	69	9	11	34	56	54	51	47	24							
	6004-2Z		42	77	12	14	36	64	59	56	54	32							
	6204-2Z		47	81	14	16	40	68	62	59	58	34		11	6.5	M8 (6.8)			
	6805-2Z	30	37	69	7	11	34	56	54	51	47	24							
	6905-2Z		42	77	9	11	36	64	59	56	54	32							
	6005-2Z		47	88	12	14	41	72	67	63	58	36		14	8.6	M10 (8.5)			
	6205-2Z		52	94	15	17	45	78	72	68	64	39							
	6806-2Z	30	42	77	7	11	36	64	59	56	54	32		11	6.5	M8 (6.8)			
	6906-2Z		47	88	9	13	41	72	67	63	58	36							
6006-2Z	55		96	13	15	48	80	73	70	66	40		14	8.6	M10 (8.5)				
6206-2Z	62		104	16	18	55	88	79	77	74	44								

材料说明

代号	类型	3 材料代码	材质		表面处理
			轴承	固定座	固定座
BSF BSK BST	圆型 方型 对边切割型	A	钢	45#	四氧化三铁保护膜
		B		45#	无电解镍
		C		A2017	本色阳极氧化处理
		E		A2017	本色阳极氧化处理
		F	0Cr18Ni9	-	
					不锈钢

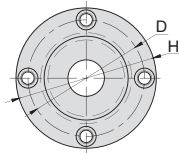
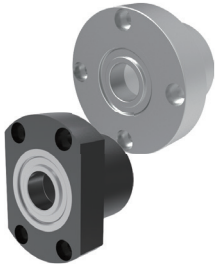
▲ 代号 BSK 无材料代码为 E 的材质。

轴承座组件

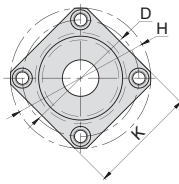
无挡圈双轴承 · L 尺寸选择型



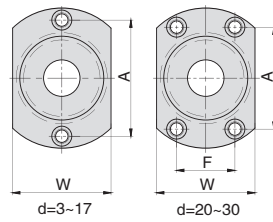
产品特点: 带 2 个轴承, 因此可承受大于单轴承型的高负载。



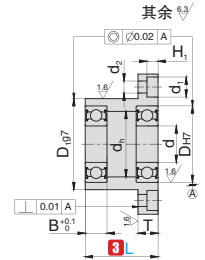
BDLCF
圆型



BDLCK
方型



BDLCT
对边切割型



订购编号示例

1 代号 - 2 轴承型号 - 3 L - 4 材料代码
BDLCF - 6800-2Z - 30 - A

1 代号	2 轴承型号	3 L	d	D _{H7}	D _{g7}	D ₁ 公差	H	d _h	T	B	D	K	A	W	F	d ₁	H ₁	d ₂	材料规格有无		
																			轴承: 铜 固定座: 45#	轴承: 铜 固定座: A2017	轴承: 不锈钢
BDLCF BDLCK BDLCT	623-2Z	20 30	3	10	14		33	7	7	4	24	27	24	16		6.5	3.1	3.5	-	-	-
	624-2Z	20 30	4	13	17	-0.006 -0.024	35	9		5	26	28	26	18					-	-	-
	605-2Z	20 30		14	18		36	10		5	26	30	26	20					-	-	-
	625-2Z	25 30	5	16	20		38	12		5	28	31	28	22					-	-	-
	606-2Z	20 35		17	21	-0.007 -0.028	39	13		6	29	32	29	23		8	4.1	4.5	-	-	-
	626-2Z	25 35	6	19	24		41	15		6	31	34	31	25					-	-	-
	67/8-2Z	20 30		12	16	-0.006 -0.024	34	10		3.5	25	27	25	18		6.5	3.1	3.5	-	-	-
	69/8-2Z	25 35		19	24		41	15		6	31	34	31	25					-	-	-
	608-2Z	25 35		22	27		45	18		7	35	36	35	29					-	-	-
	628-2Z	25 35		24	30	-0.007 -0.028	47	20		8	37	37	37	32					-	-	-
	6700-2Z	20 30		15	19		37	12		4	27	30	27	22					-	-	-
	6800-2Z	20 30		19	24		41	15	8	5	31	34	31	25					-	-	-
	6900-2Z	25 40	10	22	27		45	19		6	35	36	35	29					-	-	-
	6000-2Z	25 40		26	32	-0.009 -0.034	50	22		8	40	39	40	34					-	-	-
	6200-2Z	30 40		30	36		54	24		9	44	42	44	38		8	4.1	4.5	-	-	-
	6701-2Z	20 30		18	23		40	15		4	30	31	30	25					-	-	-
	6801-2Z	25 35		21	26	-0.007 -0.028	44	17		5	34	35	34	29					-	-	-
	6901-2Z	25 40	12	24	30		48	21		6	38	38	38	31					-	-	-
	6001-2Z	25 40		28	34	-0.009 -0.034	52	24		8	42	40	42	36					-	-	-
	6201-2Z	30 40		32	38		56	26		10	46	43	46	40					-	-	-
	6702-2Z	25 35		21	26	-0.007 -0.028	44	18		4	34	35	34	29					-	-	-
	6802-2Z	25 35		24	30		47	20		5	37	37	37	32					-	-	-
	6902-2Z	25 50	15	28	35		57	25		7	45	45	45	37					-	-	-
	6002-2Z	30 50		32	38		60	28		9	48	46	48	40		9.5	5.1	5.5	-	-	-
	6202-2Z	35 50		35	42		64	29		11	52	49	52	44					-	-	-
	6803-2Z	30 40		26	32		50	22		5	40	39	40	34		8	4.1	4.5	-	-	-
	6903-2Z	30 40		30	36		60	27	10	7	48	46	48	38					-	-	-
	6003-2Z	35 50		35	42	-0.009 -0.034	66	31		10	54	50	54	44		9.5	5.1	5.5	-	-	-
	6203-2Z	40 50		40	48		72	34		12	60	54	60	50					-	-	-
	6704-2Z	30 40		27	33		51	23		4	41	39	32	35	25	8	4.1	4.5	-	-	-
	6804-2Z	35 50		32	38		60	28		7	48	46	38	40	29	9.5	5.1	5.5	-	-	-
	6904-2Z	35 50	20	37	45		69	34		9	56	54	51	47	24				-	-	-
	6004-2Z	40 50		42	50		77	36		12	64	59	56	54	32				-	-	-
	6204-2Z	45 50		47	54	-0.010 -0.040	81	40	11	14	68	62	59	58	34	11	6.1	6.6	-	-	-
	6805-2Z	35 50		37	45	-0.009 -0.034	69	34		7	56	54	51	47	24				-	-	-
	6905-2Z	35 50		42	50		77	36		9	64	59	56	54	32				-	-	-
	6005-2Z	40 60		47	54	-0.010 -0.040	88	41		12	72	67	63	58	36	14	8.1	9	-	-	-
	6205-2Z	45 60		52	60		94	45		15	78	72	68	64	39				-	-	-
	6806-2Z	35 50		42	50	-0.009 -0.034	77	36	13	7	64	59	56	54	32	11	6.1	6.6	-	-	-
	6906-2Z	35 50		47	54		88	41		9	72	67	63	58	36				-	-	-
6006-2Z	40 60		55	62	-0.010 -0.040	96	48		13	80	73	70	66	40	14	8.1	9	-	-	-	
6206-2Z	50 60		62	70		104	55		16	88	79	77	74	44				-	-	-	

材料说明

代号	类型	1 材料代码	材质		表面处理
			轴承	固定座	固定座
BDLCF BDLCK BDLCT	圆型 方型 对边切割型	A	钢	45#	四氧化三铁保护膜
		B		45#	无电解镀镍
		C		A2017	本色阳极氧化处理
		E	A2017	本色阳极氧化处理	
		F	0Cr18Ni9	-	

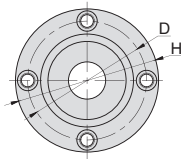
轴承座组件

无挡圈双轴承 · L 尺寸指定型

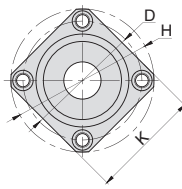


产品特点: 可以 1mm 为单位指定固定座长度 (L 尺寸)。

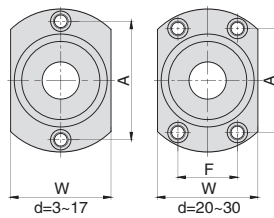
其余[※]



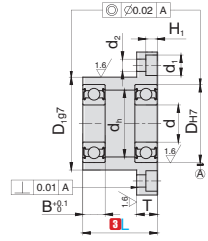
BDLDF
圆型



BDLDK
方型



BDLDT
对边切割型



订购编号示例

1 代号 - **2** 轴承型号 - **3** L - **4** 材料代码
BDLDF - **6800-2Z** - **23** - **A**

1 代号	2 轴承型号	3 L 指定单位 1mm	d	D ₁₇	D ₁₉₇	D ₁ 公差	H	d _h	T	B	D	K	A	W	F	d ₁	H ₁	d ₂	材料规格有无			
																			轴承: 钢 固定座: 45#	轴承: 钢 固定座: A2017	轴承: 不 锈钢	
BDLDF BDLDK BDLDT	623-2Z	20 ~ 40	3	10	14	-0.006 -0.024	33	7	7	4	24	27	24	16		6.5	3.1	3.5	-	-	-	
	624-2Z		4	13	17		35	9		5	26	28	26	18					-	-	-	
	605-2Z		5	14	18		36	10		5	26	30	26	20					-	-	-	
	625-2Z			16	20		38	12		5	28	31	28	22					-	-	-	
	606-2Z	6	17	21	39	13	-0.007 -0.028	41	15	8	6	29	32	29	23	8	4.1	4.5	-	-	-	
	626-2Z		19	24	41	15					6	31	34	31	25				-	-	-	
	67/8-2Z	20 ~ 40	8	12	16	34	10	-0.006 -0.024	41	15	8	3.5	25	27	25	18	6.5	3.1	3.5	-	-	-
	69/8-2Z	25 ~ 50		19	24	45	18					6	31	34	31	25				-	-	-
	608-2Z			22	27	45	18					7	35	36	35	29				-	-	-
	628-2Z			24	30	47	20					8	37	37	37	32				-	-	-
	6700-2Z	20 ~ 40	10	15	19	37	12	-0.007 -0.028	41	15	8	4	27	30	27	22	8	4.1	4.5	-	-	-
	6800-2Z			19	24	41	15					5	31	34	31	25				-	-	-
	6900-2Z	25 ~ 60	10	22	27	45	19	-0.009 -0.034	50	22	8	6	35	36	35	29	8	4.1	4.5	-	-	-
	6000-2Z			26	32	50	22					8	40	39	40	34				-	-	-
	6200-2Z			30	36	54	24					9	44	42	44	38				-	-	-
	6701-2Z			18	23	40	15					4	30	31	30	25				-	-	-
	6801-2Z	25 ~ 50	12	21	26	44	17	-0.007 -0.028	44	17	8	5	34	35	34	29	8	4.1	4.5	-	-	-
	6901-2Z			24	30	48	21					6	38	38	38	31				-	-	-
	6001-2Z	25 ~ 60	12	28	34	52	24	-0.009 -0.034	56	26	10	8	42	40	42	36	8	4.1	4.5	-	-	-
	6201-2Z			32	38	56	26					10	46	43	46	40				-	-	-
	6702-2Z	25 ~ 60	15	21	26	44	18	-0.007 -0.028	44	18	8	4	34	35	34	29	8	4.1	4.5	-	-	-
	6802-2Z			24	30	47	20					5	37	37	37	32				-	-	-
	6902-2Z	30 ~ 70	15	28	35	57	25	-0.009 -0.034	60	28	10	7	45	45	45	37	8	4.1	4.5	-	-	-
	6002-2Z			32	38	60	28					9	48	46	48	40				-	-	-
	6202-2Z			35	42	64	29					11	52	49	52	44				-	-	-
	6803-2Z			26	32	50	22					5	40	39	40	34				-	-	-
	6903-2Z	35 ~ 70	17	30	36	60	27	-0.009 -0.034	66	31	10	7	48	46	48	38	8	4.1	4.5	-	-	-
	6003-2Z			35	42	66	31					10	54	50	54	44				-	-	-
	6203-2Z			40	48	72	34					12	60	54	60	50				-	-	-
	6704-2Z			27	33	51	23					4	41	39	32	35				25	8	4.1
	6804-2Z	35 ~ 70	20	32	38	60	28	-0.010 -0.040	69	34	11	7	48	46	48	40	9.5	5.1	5.5	-	-	-
	6904-2Z			37	45	77	36					9	56	54	51	47				24	-	-
	6004-2Z	45 ~ 80	25	42	50	77	36	-0.010 -0.040	88	41	13	12	64	59	56	54	14	8.1	9	-	-	-
	6204-2Z			47	54	81	40					14	68	62	59	58				34	-	-
	6805-2Z	35 ~ 70	25	37	45	69	34	-0.009 -0.034	77	36	13	7	56	54	51	47	11	6.1	6.6	-	-	-
	6905-2Z			42	50	77	36					9	64	59	56	54				32	-	-
	6005-2Z	45 ~ 80	30	47	54	88	41	-0.010 -0.040	94	45	13	12	72	67	63	58	14	8.1	9	-	-	-
	6205-2Z			52	60	94	45					15	78	72	68	64				39	-	-
	6806-2Z	35 ~ 70	30	42	50	77	36	-0.009 -0.034	88	41	13	7	64	59	56	54	11	6.1	6.6	-	-	-
	6906-2Z			47	54	88	41					9	72	67	63	58				36	-	-
6006-2Z	45 ~ 80	30	55	62	96	48	-0.010 -0.040	104	55	13	80	73	70	66	40	14	8.1	9	-	-	-	
6206-2Z			62	70	104	55					16	88	79	77	74				44	-	-	-

材料说明

代号	类型	1 材料代码	材质		表面处理
			轴承	固定座	固定座
BDLDF BDLDK BDLDT	圆型 方型 对边切割型	A	钢	45#	四氧化三铁保护膜
		B			无电解镀镍
		C			本色阳极氧化处理
		E	不锈钢	0Cr18Ni9	本色阳极氧化处理
		F			-

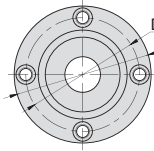
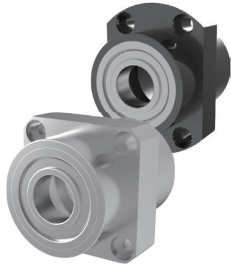
▲ 代号 BDLDK 无材料代码为 C、E 的材质。
 ▲ 代号 BDLDT 无材料代码为 E 的材质。

轴承座组件

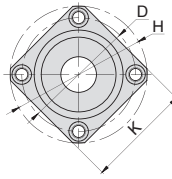
无挡圈双轴承嵌入型 · L 尺寸选择型



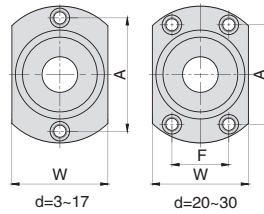
产品特点: 将端部嵌入固定板上 (G7) 精度的孔中进行定位的类型。



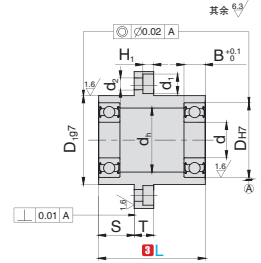
BDELCF
圆型



BDELCK
方型



BDELCT
对边切割型



订购编号示例: **1** 代号 - **2** 轴承型号 - **3** L - **4** 材料代码
BDELCT - **6800-2Z** - **30** - **A**

1 代号	2 轴承型号	3 L	d	D _{H7}	D _{H7}	D ₁ 公差	S	H	d _h	T	B	D	K	A	W	F	d ₁	H ₁	d ₂	材料规格有无		
																				轴承: 铜 固定座: 45#	轴承: 铜 固定座: A2017	轴承: 不锈钢
BDELCF BDELCK BDELCT	623-2Z	20 30	3	10	14	-0.006	5	33	7	7	4	24	27	24	16		6.5	3.1	3.5	-	-	-
	624-2Z	20 30	4	13	17	-0.024	5	35	9	5	5	26	28	26	18							
	605-2Z	25 35	5	14	18	-0.007	5	38	10	5	5	28	30	28	20							
	625-2Z	35 40		16	20		10	40	12	5	30	31	30	22								
	606-2Z	25 40	6	17	21	-0.028	5	41	13	6	6	31	32	31	23							
	626-2Z	35 45		19	24	10	44	15	6	34	34	34	25									
	67/8-2Z	20 30	8	12	16	-0.006	5	35	10	3.5	26	28	26	18			6.5	3.1	3.5			
	69/8-2Z	25 35		19	24	5	44	15	6	34	34	34	25									
	608-2Z	25 35	10	22	27	-0.007	5	47	18	7	37	36	37	29								
	628-2Z	35 45		24	30		10	50	20	8	40	37	40	32								
	6700-2Z	20 30	12	15	19	-0.028	5	40	12	4	30	31	30	22								
	6800-2Z	20 30		19	24	5	44	15	5	34	34	34	25									
	6900-2Z	25 40	10	22	27	-0.009	5	47	19	6	37	36	37	29								
	6000-2Z	35 50		26	32		-0.034	10	52	22	8	42	39	42	34							
	6200-2Z	45 55	12	30	36	-0.034	15	56	24	9	46	42	46	38								
	6701-2Z	20 30		18	23		5	44	15	4	34	34	34	25								
	6801-2Z	25 35	10	21	26	-0.007	5	47	17	5	37	36	37	29								
	6901-2Z	35 50		24	30	-0.028	10	50	21	6	40	38	40	31								
	6001-2Z	35 50	12	28	34	-0.009	10	54	24	8	44	40	44	36								
	6201-2Z	45 55		32	38	-0.034	15	58	26	10	48	43	48	40								
	6702-2Z	25 35	15	21	26	-0.007	10	47	18	4	37	36	37	29								
	6802-2Z	25 35		24	30	-0.028	10	50	20	5	40	37	40	32								
	6902-2Z	35 60	10	28	35	-0.009	10	59	25	7	47	45	47	37								
	6002-2Z	45 65		15	32		15	62	28	9	50	46	50	40								
	6202-2Z	50 65	12	35	42	-0.034	15	66	29	11	54	49	54	44								
	6803-2Z	30 40		26	32		10	52	22	5	42	39	42	34								
	6903-2Z	45 55	10	30	36	-0.009	15	60	27	7	48	46	48	38								
	6003-2Z	50 65		17	35		15	66	31	10	54	50	54	44								
	6203-2Z	60 70	12	40	48	-0.034	20	72	34	12	60	54	60	50								
	6704-2Z	30 40		27	33		10	59	23	4	47	45	41	35	23	8	4.1	4.5				
6804-2Z	35 50	10	32	38	-0.010	10	62	28	7	50	46	44	40	24		9.5	5.1	5.5				
6904-2Z	50 65		42	50		15	72	34	9	59	54	54	47	24								
6004-2Z	60 70	12	42	50	-0.040	20	77	36	12	64	59	56	54	32								
6204-2Z	65 70		47	54		20	81	40	11	14	68	62	59	58	34							
6805-2Z	35 50	10	37	45	-0.009	15	72	34	7	59	54	54	47	24								
6905-2Z	35 50		42	50	-0.034	15	77	36	9	64	59	55	54	32								
6005-2Z	60 80	12	47	54	-0.010	20	88	41	12	72	67	63	58	36								
6205-2Z	65 80		52	60		-0.040	20	94	45	13	15	78	72	68	64	39						
6806-2Z	35 50	10	42	50	-0.009	15	77	36	11	7	64	59	56	54	32							
6906-2Z	35 50		47	54	-0.034	15	88	41	9	72	67	62	58	36								
6006-2Z	60 80	12	55	62	-0.010	20	96	48	13	13	80	73	70	66	40							
6206-2Z	70 80		62	70		-0.040	20	104	55	16	88	79	77	74	44							

材料说明

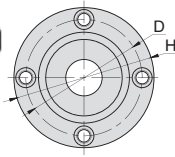
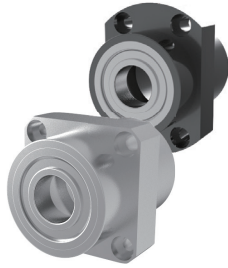
代号	类型	4 材料代码	材质		表面处理
			轴承	固定座	固定座
BDELCF BDELCK BDELCT	圆型 方型 对边切割型	A	钢	45#	四氧化三铁保护膜
		B		45#	无电解镀镍
		C		A2017	本色阳极氧化处理
		E	A2017	本色阳极氧化处理	
		F	0Cr18Ni9	-	

轴承座组件

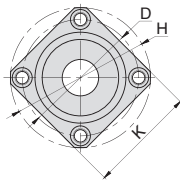
无挡圈双轴承嵌入型 · L 尺寸指定型



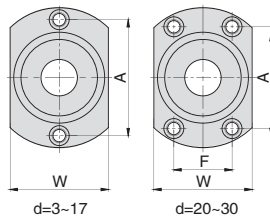
产品特点: 可以 1mm 为单位指定固定座长度 (L 尺寸)。



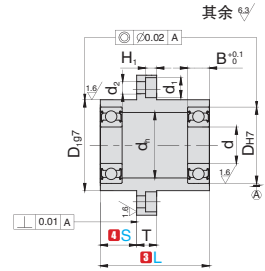
BDEDF
圆型



BDELDK
方型



BDELDT
对边切割型



其余 4/7

订购编号示例

1 代号 - 2 轴承型号 - 3 L - 4 S - 5 材料代码
BDEDF - **6800-2Z** - **20** - **10** - **A**

1 代号	2 轴承型号	3 L 指定单位 1mm	4 S 指定单位 1mm	d	D _{H7}	D ₁₉₇	D _r 公差	H	d _s	T	B	D	K	A	W	F	d ₁	H ₁	d ₂	材料规格有无			
																				轴承: 铜 固定座: 45#	轴承: 铜 固定座: A2017	轴承: 不锈钢	
BDEDF BDELDK BDELDT	623-2Z	20~40	5~28	3	10	14		33	7	7	4	24	27	24	16		6.5	3.1	3.5				
	624-2Z	20~40	5~28	4	13	17	-0.006 -0.024	35	9		5	26	28	26	18								
	605-2Z	20~40	5~27		14	18		38	10		5	28	30	28	20								
	625-2Z	30~40	10~22		16	20		40	12		5	30	31	30	22								
	606-2Z	20~40	5~27		17	21	-0.007 -0.028	41	13		6	31	32	31	23			8	4.1	4.5			
	626-2Z	30~50	10~32		19	24		44	15		6	34	34	34	25								
	678-2Z	20~40	5~27		12	16	-0.006 -0.024	35	10		3.5	26	28	26	18			6.5	3.1	3.5			
	698-2Z	25~50	5~37		19	24		44	15		6	34	34	34	25								
	608-2Z	20~50	5~37		22	27		47	18		7	37	36	37	29								
	628-2Z	30~50	10~32		24	30	-0.007 -0.028	50	20		8	40	37	40	32								
	6700-2Z	20~40	5~27		15	19		40	12		4	30	31	30	22								
	6800-2Z	20~40	5~27		19	24		44	15	8	5	34	34	34	25								
	6900-2Z	20~60	5~47		22	27		47	19		6	37	36	37	29								
	6000-2Z	30~60	10~42		26	32	-0.009 -0.034	52	22		8	42	39	42	34								
	6200-2Z	40~60	15~37		30	36		56	24		9	46	42	46	38			8	4.1	4.5			
	6701-2Z	20~40	5~27		18	23		44	15		4	34	34	34	25								
	6801-2Z	25~50	5~37		21	26	-0.007 -0.028	47	17		5	37	36	37	29								
	6901-2Z	30~60	10~42		24	30		50	21		6	40	38	40	31								
	6001-2Z	30~60	10~42		28	34	-0.009 -0.034	54	24		8	44	40	44	36								
	6201-2Z	40~70	15~47		32	38		58	26		10	48	43	48	40								
	6702-2Z	25~60	10~42		21	26	-0.007 -0.028	47	18		4	37	36	37	29								
	6802-2Z	25~60	10~42		24	30		50	20		5	40	37	40	32								
	6902-2Z	30~70	10~50		28	35		59	25		7	47	45	47	37								
	6002-2Z	40~70	15~45		32	38		62	28		9	50	46	50	40			9.5	5.1	5.5			
	6202-2Z	40~70	15~45		35	42		66	29		11	54	49	54	44								
	6803-2Z	25~60	10~40		26	32		52	22		5	42	39	42	34			8	4.1	4.5			
	6903-2Z	40~70	15~45		30	36		60	27	10	7	48	46	48	38								
	6003-2Z	40~70	15~45		35	42	-0.009 -0.034	66	31		10	54	50	54	44			9.5	5.1	5.5			
	6203-2Z	50~70	20~40		40	48		72	34		12	60	54	60	50								
	6704-2Z	30~70	10~50		27	33		59	23		4	47	45	41	35	23		8	4.1	4.5			
	6804-2Z	35~70	10~50		32	38		62	28		7	50	46	44	40	24		9.5	5.1	5.5			
	6904-2Z	45~70	15~44		37	45		72	34		9	59	54	54	47	24							
	6004-2Z	55~80	20~49		42	50		77	36		12	64	59	56	54	32							
	6204-2Z	55~80	20~49		47	54	-0.010 -0.040	81	40	11	14	68	62	59	58	34		11	6.1	6.6			
	6805-2Z	35~70	15~44		37	45	-0.009 -0.034	72	34		7	59	54	54	47	24							
	6905-2Z	35~70	15~44		42	50		77	36		9	64	59	55	54	32							
	6005-2Z	55~80	20~47		47	54	-0.010 -0.040	88	41		12	72	67	63	58	36							
	6205-2Z	55~80	20~47		52	60		94	45	13	15	78	72	68	64	39		14	8.1	9			
	6806-2Z	35~70	15~42		42	50	-0.009 -0.034	77	36	11	7	64	59	56	54	32		11	6.1	6.6			
	6906-2Z	35~70	15~42		47	54		88	41		9	72	67	62	58	36							
	6006-2Z	55~80	20~47		55	62	-0.010 -0.040	96	48	13	13	80	73	70	66	40		14	8.1	9			
	6206-2Z	55~120	20~87		62	70		104	55		16	88	79	77	74	44							

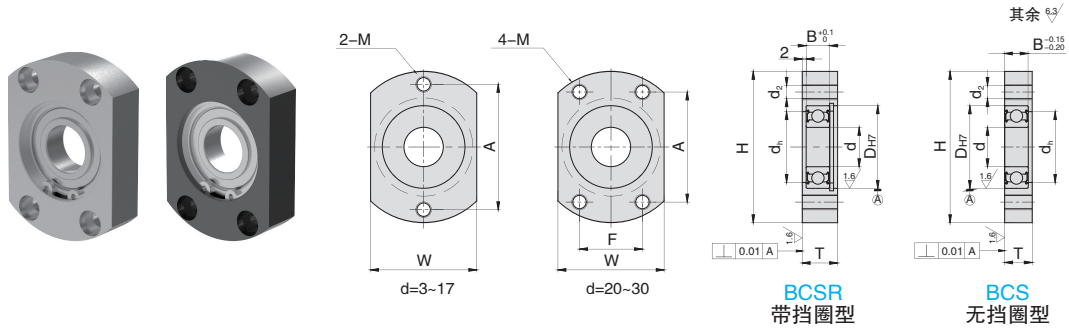
材料说明

代号	类型	5 材料代码	材质		表面处理
			轴承	固定座	固定座
BDEDF	圆型	A	钢	45#	四氧化三铁保护膜
		B		45#	无电解镍
		C		A2017	本色阳极氧化处理
		F		不锈钢	0Cr18Ni9
BDELDK BDELDT	方型 对边切割型	A	钢	45#	四氧化三铁保护膜
		B		45#	无电解镍
		C		A2017	本色阳极氧化处理

轴承座组件

省空间微型法兰型

产品特点: 固定座外径 (H 尺寸) 小, 因此最适用于需要节省空间的部位。



订购编号示例: 1 代号 BCS - 2 轴承型号 6002-2Z - 3 材料代码 A

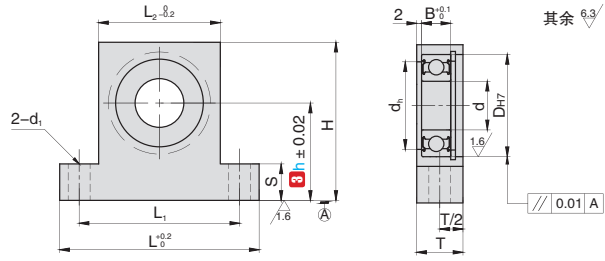
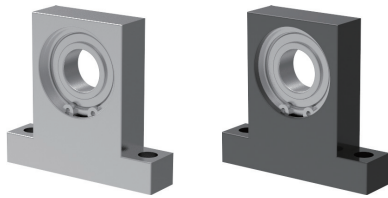
1 代号	2 轴承型号	d	D _{H7}	H	d _h	T		B	A	W	F	M (粗牙螺纹) (d ₂)	材料规格有无	
						带挡圈型	无挡圈型						轴承: 钢	轴承: 不锈钢
BCSR BCS	623-2Z	3	10	25	7	9	6	4	18	13	-	M4	-	-
	624-2Z	4	13	28	9	10	7	5	21	15	-	M4	-	-
	605-2Z	5	14	32	10	10	7	5	23	17	-	M5	-	-
	625-2Z		16	34	12	10	7	5	25	19	-		-	-
	606-2Z	6	17	35	13	11	8	6	26	20	-	M5	-	-
	626-2Z		19	37	15	11	8	6	28	22	-		-	-
	608-2Z	8	22	40	18	12	9	7	31	26	-	M5	-	-
	628-2Z		24	42	20	13	10	8	33	29	-		-	-
	6900-2Z	10	22	40	19	11	8	6	31	26	-	M5	-	-
	6000-2Z		26	44	22	13	10	8	35	31	-		-	-
	6200-2Z	12	30	48	24	14	11	9	39	35	-	M5	-	-
	6901-2Z		24	42	21	11	8	6	33	28	-		-	-
	6001-2Z	15	28	46	24	13	10	8	37	33	-	M6	-	-
	6201-2Z		32	50	26	15	12	10	41	37	-		-	-
	6902-2Z	17	28	49	25	12	9	7	39	34	-	M6	-	-
	6002-2Z		32	53	28	14	11	9	43	37	-		-	-
	6202-2Z	20	35	56	29	17	13	11	46	41	-	M6	-	-
	6903-2Z		30	51	27	12	9	7	41	35	-		-	-
	6003-2Z	25	35	56	31	16	12	10	46	41	-	M8	-	-
	6203-2Z		40	61	34	18	14	12	51	47	-		-	-
	6904-2Z	30	37	64	34	15	11	9	45	44	24	M8	-	-
	6004-2Z		42	69	36	18	14	12	46	51	32		-	-
	6204-2Z	35	47	74	40	20	16	14	50	55	34	M10	-	-
	6005-2Z		47	80	41	18	14	12	52	55	36		-	-
6205-2Z	40	52	85	45	22	17	15	56	61	39	M10	-	-	
6006-2Z		55	88	48	20	15	13	59	63	40		-	-	
6206-2Z	40	62	95	55	23	18	16	65	71	44	M10	-	-	
6007-2Z		62	95	55	21	16	14	65	71	44		-	-	
6208-2Z	68	101	60	23	17	15	65	79	54	-	-	-		

△ 无挡圈型由于 B 尺寸为负公差, 故此轴承可能会凸出 0.1~0.2mm。

材料说明

代号	类型	3 材料代码	材质		表面处理
			轴承	固定座	固定座
BCSR BCS	带挡圈型	A	钢	45#	四氧化三铁保护膜
		B		45#	无电解镀镍
	无挡圈型	F	不锈钢	0Cr18Ni9	-

■ 产品特点：最适用于前后空间小的情况。



BTC
高度选择型

订购编号示例 1 代号 - 2 轴承型号 - 3 h - 4 材料代码 - 5 追加加工代码
BTC - 6200-2Z - 30 - B - MTC-10

1 代号	2 轴承型号	3 h	d	H	L ₁	d ₁	L	L ₂	T	S	d _h	D _{H7}	B
BTC	623-2Z	15 20 25	3	h + 9	26	4.5	36	16	10	5	7	10	4
	624-2Z		4	h + 11	28		38	18	10		9	13	5
	605-2Z		5	h + 11	30		40	20	10		10	14	5
	625-2Z	20 25 30	5	h + 12	34	46	22	10	12	16	5		
	606-2Z		6	h + 13	35	47	23	12	13	17	6		
	626-2Z		6	h + 14	37	49	25	12	15	19	6		
	69/8-2Z		8	h + 14	37	49	25	11	16	19	6		
	608-2Z		8	h + 15	41	53	29	12	18	22	7		
	628-2Z		10	h + 16	44	56	32	15	20	24	8		
	6800-2Z		10	h + 14	38	50	26	10	16	19	5		
	6900-2Z		10	h + 15	41	53	29	12	19	22	6		
	6000-2Z		10	h + 17	46	58	34	15	22	26	8		
	6200-2Z		20 30 40	10	h + 19	50	62	38	15	24	30	9	
	6801-2Z	12		h + 15	41	53	29	10	18	21	5		
	6901-2Z	12		h + 16	44	56	32	12	21	24	6		
	6001-2Z	12		h + 18	48	60	36	15	24	28	8		
	6201-2Z	12		h + 20	52	64	40	16	26	32	10		
	6802-2Z	30 40 50		15	h + 16	44	56	32	10	21	24	5	
	6902-2Z			15	h + 18	48	60	36	12	25	28	7	
	6002-2Z			15	h + 20	54	68	40	15	28	32	9	
	6202-2Z			15	h + 22	58	72	44	16	29	35	11	
	6903-2Z			40 50 60	17	h + 19	52	64	38	13	27	30	7
	6003-2Z		17		h + 22	56	70	43	16	31	35	10	
	6203-2Z		17		h + 24	62	76	49	19	34	40	12	
	6804-2Z		20		h + 20	53.5	68	40	13	29	32	7	
	6904-2Z		20		h + 23	59	73	45	15	34	37	9	
	6004-2Z		20		h + 25	66	82	50	19	36	42	12	
	6204-2Z	40 50 60	25		h + 28	72	88	56	19	40	47	14	
	6805-2Z		25		h + 23	64	82	46	13	34	37	7	
	6905-2Z		25		h + 25	69	91	51	15	39	42	9	
	6005-2Z		25		h + 28	76	96	56	19	41	47	12	
	6205-2Z		40 50 80	30	h + 31	82	102	62	22	45	52	15	
	6806-2Z			30	h + 25	71	91	51	14	39	42	7	
	6906-2Z			30	h + 28	76	96	56	16	44	47	9	
	6006-2Z			30	h + 32	84	104	64	19	48	55	13	
	6206-2Z			50 90	35	h + 36	92	112	72	22	55	62	16
	6007-2Z				35	h + 36	92	112	72	21	55	62	14
	6207-2Z	35			h + 44	118	148	88	26	64	72	17	
	6008-2Z	60 100			40	h + 41	102	122	82	24	60	68	15
	6208-2Z				40	h + 50	130	160	100	27	74	80	18

▲ 轴承的详细规格请参阅轴承产品页。

■ 材料说明

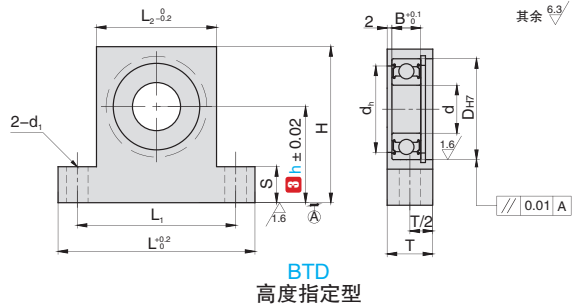
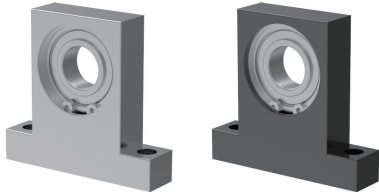
代号	类型	4 材料代码	材质		表面处理	附件
			轴承	固定座	固定座	挡圈
BTC	高度选择型	A	钢	45#	四氧化三铁保护膜	弹簧钢
				45#	无电解镀锌	0Cr18Ni9
				铝合金	本色阳极氧化处理	0Cr18Ni9
		F	不锈钢	0Cr18Ni9	-	0Cr18Ni9
				铝合金	本色阳极氧化处理	0Cr18Ni9

■ 追加加工

5 追加加工类型	上端两侧倒角加工	上端面倒角加工	不装配轴承·挡圈
代号	MTC	MTP	NR
详细说明	追加两端倒角 C (45°) 加工 追加上端两侧倒角 C (45°) 加工 d MTC 3-8 5 10-20 10 25-40 12 仅 6207-2Z、6208-2Z 型号适用于 MTC15	追加上端面倒角加工	不将轴承、挡圈装入固定座中，而以附件的形式发货。
指定方法	照速万测 MTC-10	照速万测 MTP	照速万测 NR

T型 · 高度指定型

产品特点：最适用于前后空间小的情况。可以1mm为单位指定高度。



BTD
高度指定型

订购编号示例 1 代号 - 2 轴承型号 - 3 h - 4 材料代码 - 5 追加工代码
BTD - **6200-2Z** - **30** - **B** - **MTC-10**

1 代号	2 轴承型号	3 h 指定单位1mm	d	H	L ₁	d ₁	L	L ₂	T	S	d _h	D _{H7}	B
BTD	623-2Z	10 ~ 30	3	h + 9	26	4.5	36	16	10	5	7	10	4
	624-2Z		4	h + 11	28		38	18	10		9	13	5
	605-2Z		5	h + 11	30		40	20	10		10	14	5
	625-2Z			h + 12	34		46	22	10		12	16	5
	606-2Z	15 ~ 30	6	h + 13	35	47	23	12	13	17	6		
	626-2Z			h + 14	37	49	25	12	15	19	6		
	69/8-2Z		8	h + 14	37	49	25	11	16	19	6		
	608-2Z			h + 15	41	53	29	12	18	22	7		
	628-2Z	15 ~ 40	10	h + 16	44	56	32	15	20	24	8		
	6800-2Z			h + 14	38	50	26	10	16	19	5		
	6900-2Z		12	h + 15	41	53	29	12	19	22	6		
	6000-2Z			h + 17	46	58	34	15	22	26	8		
	6200-2Z	20 ~ 40	10	h + 19	50	62	38	15	24	30	9		
	6801-2Z			h + 15	41	53	29	10	18	21	5		
	6901-2Z		12	h + 16	44	56	32	12	21	24	6		
	6001-2Z			h + 18	48	60	36	15	24	28	8		
	6201-2Z	20 ~ 50	15	h + 20	52	64	40	16	26	32	10		
	6802-2Z			h + 16	44	56	32	10	21	24	5		
	6902-2Z		17	h + 18	48	60	36	12	25	28	7		
	6002-2Z			h + 20	54	68	40	15	28	32	9		
	6202-2Z	25 ~ 50	15	h + 22	58	72	44	16	29	35	11		
	6903-2Z			h + 19	52	64	38	13	27	30	7		
	6003-2Z		17	h + 22	56	70	43	16	31	35	10		
	6203-2Z			h + 24	62	76	49	19	34	40	12		
	6804-2Z	30 ~ 60	20	h + 20	53.5	68	40	13	29	32	7		
	6904-2Z			h + 23	59	73	45	15	34	37	9		
	6004-2Z		25	h + 25	66	82	50	19	36	42	12		
	6204-2Z			h + 28	72	88	56	19	40	47	14		
	*6805-2Z	40 ~ 80	25	h + 23	64	82	46	13	34	37	7		
	*6905-2Z			h + 25	69	91	51	15	39	42	9		
	*6005-2Z		30	h + 28	76	96	56	19	41	47	12		
	*6205-2Z			h + 31	82	102	62	22	45	52	15		
	*6806-2Z	40 ~ 90	30	h + 25	71	91	51	14	39	42	7		
	*6906-2Z			h + 28	76	96	56	16	44	47	9		
	*6006-2Z		35	h + 32	84	104	64	19	48	55	13		
	*6206-2Z			h + 36	92	112	72	22	55	62	16		
	*6007-2Z	50 ~ 100	40	h + 36	92	11	112	72	21	20	55	62	14
	*6207-2Z			h + 44	118	13	148	88	26	25	64	72	17
	*6008-2Z		40	h + 41	102	11	122	82	24	20	60	68	15
	*6208-2Z			h + 50	130	13	160	100	27	25	74	80	18

▲ 轴承的详细规格请参阅轴承产品页。
 ▲ 固定座材质为 A2017 材质无 “*” 的规格。

■ 材料说明

代号	类型	4 材料代码	材质		表面处理	附件
			轴承	固定座	固定座	挡圈
BTD	高度指定型	A	钢	45#	四氧化三铁保护膜	弹簧钢
				45#	无电解镀锌	0Cr18Ni9
				A2017	本色阳极氧化处理	0Cr18Ni9

■ 追加工

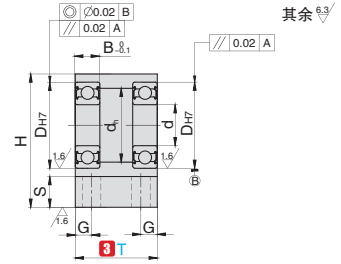
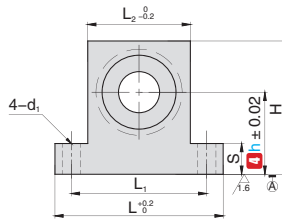
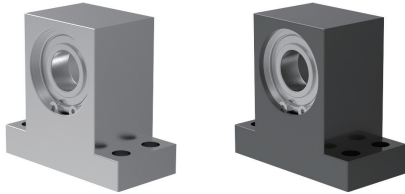
代号	5 追加工类型	上端两侧倒角加工	上端面倒角加工	不装配轴承·挡圈
		MTC	MTP	NR
详细说 明	追加两端两侧倒角 C (45°) 加工 追加上端面倒角加工 仅 6207-2Z、6208-2Z 型号适用于 MTC15	d MTC	追加上端面倒角加工	不将轴承、挡圈装入固定座中，而以附件的型式发货。
		3-8		
		10-20		
		25-40		
指定方法		倒角方法 MTC-10	倒角方法 MTP	倒角方法 NR

轴承座组件

双轴承 T 型 · 高度选择型



■ 产品特点：安装具有稳定性。



BDTC
高度选择型

其余 6.3

订购编号示例 1 代号 - 2 轴承型号 - 3 T - 4 h - 5 材料代码 - 6 追加工代码
BDTC - 6200-2Z - 30 - 20 - B - MTC-10

1 代号	2 轴承型号	3 T	4 h	d	H	L ₁	d ₁	L	L ₂	S	d _h	D _{H7}	B
BDTC	623-2Z	20 30	15 20 25	3	h + 9	26	4.5	36	16	5	7	10	4
	624-2Z	20 30		4	h + 11	28		38	18		9	13	5
	605-2Z	20 30		5	h + 11	30		40	20		10	14	5
	625-2Z	25 30	20 25 30	5	h + 12	34	46	22	12	16	5		
	606-2Z	25 35		6	h + 13	35	47	23	13	17	6		
	626-2Z	25 35		6	h + 14	37	49	25	15	19	6		
	608-2Z	25 35	20 30 40	8	h + 15	41	53	29	18	22	7		
	628-2Z	25 35		8	h + 16	44	56	32	20	24	8		
	6900-2Z	25 40		10	h + 15	41	53	29	19	22	6		
	6000-2Z	25 40	20 30 40	10	h + 17	46	58	34	22	26	8		
	6200-2Z	30 40		10	h + 19	50	62	38	24	30	9		
	6901-2Z	25 40		12	h + 16	44	56	32	21	24	6		
	6001-2Z	25 40	30 40 50	12	h + 18	48	60	36	24	28	8		
	6201-2Z	30 40		12	h + 20	52	64	40	26	32	10		
	6902-2Z	25 50		15	h + 18	48	60	36	25	28	7		
	6002-2Z	30 50	40 50 60	15	h + 20	54	68	40	28	32	9		
	6202-2Z	35 50		15	h + 22	58	72	44	29	35	11		
	6903-2Z	25 50		17	h + 19	52	64	38	27	30	7		
	6003-2Z	30 50	40 50 80	17	h + 22	56	70	43	31	35	10		
	6203-2Z	35 50		17	h + 24	62	76	49	34	40	12		
	6904-2Z	35 50		20	h + 23	59	73	45	34	37	9		
	6004-2Z	40 50	50 90	20	h + 25	66	82	50	36	42	12		
	6204-2Z	45 50		20	h + 28	72	88	56	40	47	14		
	*6005-2Z	40 60		25	h + 28	76	96	56	15	41	47	12	
	*6205-2Z	45 60	40 50 80	25	h + 31	82	102	62	20	45	52	15	
	*6006-2Z	40 60		30	h + 32	84	104	64	20	48	55	13	
	*6206-2Z	50 60		30	h + 36	92	112	72	20	55	62	16	
	*6007-2Z	50 60	60 100	35	h + 36	92	112	72	20	55	62	14	
	*6207-2Z	60 70		35	h + 44	118	148	88	25	64	72	17	
	*6008-2Z	50 70		40	h + 41	102	122	82	20	60	68	15	
*6208-2Z	60 80		40	h + 50	130	160	100	25	74	80	18		

- ▲ 轴承的详细规格请参阅轴承产品页。
- ▲ 固定座材质为铝合金材质无“*”的规格。
- ▲ 不安装 C 型挡圈的产品，因此轴承可能脱落。重新插入时，请注意避免倾斜的插入轴承。

材料说明

代号	类型	5 材料代码	材质		表面处理
			轴承	固定座	固定座
BDTC	高度选择型	A	钢	45#	四氧化三铁保护膜
		B		45#	无电解镀锌
		D		铝合金	本色阳极氧化处理

追加加工

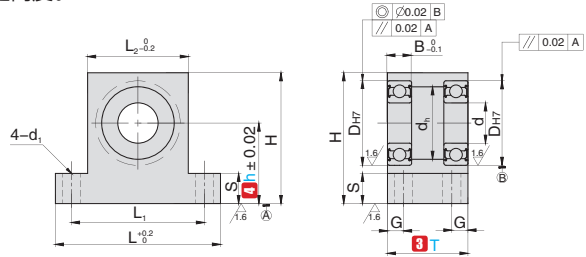
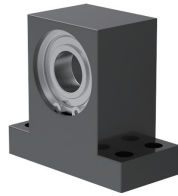
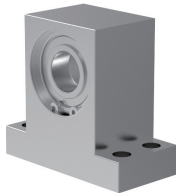
6 追加工类型	上端两侧倒角加工	上端面倒角加工	不装配轴承·挡圈
代号	MTC	MTP	NR
详细说明	追加两端两侧倒角 C (45°) 加工 仅 6207-2Z、6208-2Z 型号适用于 MTC15	追加上端面倒角加工	不将轴承、挡圈装入固定座中，而以附件的型式发货。
指定方法	指定方法 MTC-10	指定方法 MTP	指定方法 NR

轴承座组件

双轴承 T 型 · 高度指定型



产品特点: 安装具有稳定性。可以 1mm 为单位指定高度。



其余 \sqrt{R}

BDTD
高度指定型

订购编号示例: 1 代号 - 2 轴承型号 - 3 T - 4 h - 5 材料代码 - 6 追加加工代码
BDTD - 6200-2Z - 30 - 23 - B - MTC-10

1 代号	2 轴承型号	3 T	4 h 指定单位 1mm	d	H	L ₁	d ₁	L	L ₂	S	d _h	D _{H7}	B
BDTD	606-2Z	25 35	15 ~ 30	6	h + 13	35	5.5	47	23	10	13	17	6
	626-2Z	25 35			h + 14	37		49	25		15	19	6
	608-2Z	25 35			h + 15	41		53	29		18	22	7
	628-2Z	25 35	15 ~ 40	8	h + 16	44	56	32	20	24	8		
	6900-2Z	25 40			h + 15	41	53	29	19	22	6		
	6000-2Z	25 40			h + 17	46	58	34	22	26	8		
	6200-2Z	30 40	20 ~ 40	10	h + 19	50	62	38	24	30	9		
	6901-2Z	25 40			h + 16	44	56	32	21	24	6		
	6001-2Z	25 40			h + 18	48	60	36	24	28	8		
	6201-2Z	30 40	20 ~ 50	12	h + 20	52	64	40	26	32	10		
	6902-2Z	25 50			h + 18	48	60	36	25	28	7		
	6002-2Z	30 50			h + 20	54	68	40	28	32	9		
	6202-2Z	35 50	25 ~ 50	15	h + 22	58	72	44	29	35	11		
	6903-2Z	25 50			h + 19	52	64	38	27	30	7		
	6003-2Z	30 50			h + 22	56	70	43	31	35	10		
	6203-2Z	35 50	30 ~ 60	17	h + 24	62	76	49	34	40	12		
	6904-2Z	35 50			h + 23	59	73	45	34	37	9		
	6004-2Z	40 50			h + 25	66	82	50	36	42	12		
	6204-2Z	45 50	40 ~ 80	20	h + 28	72	88	56	40	47	14		
	*6005-2Z	40 60			h + 28	76	96	56	41	47	12		
	*6205-2Z	45 60			h + 31	82	102	62	45	52	15		
	*6006-2Z	40 60	40 ~ 90	25	h + 32	84	104	64	48	55	13		
	*6206-2Z	50 60			h + 36	92	112	72	55	62	16		
	*6007-2Z	50 60			h + 36	92	112	72	20	55	62	14	
	*6207-2Z	60 70	50 ~ 100	35	h + 44	118	13	148	88	25	64	72	17
	*6008-2Z	50 70			h + 41	102	11	122	82	20	60	68	15
	*6208-2Z	60 80			h + 50	130	13	160	100	25	74	80	18

- △ 轴承的详细规格请参阅轴承产品页。
- △ 固定座材质为 A2017 材质无 "*" 的规格。
- △ 不安装 C 型挡圈的产品, 因此轴承可能脱落。重新插入时, 请注意避免倾斜的插入轴承。

材料说明

代号	类型	5 材料代码	材质		表面处理
			轴承	固定座	固定座
BDTD	高度指定型	A	钢	45#	四氧化三铁保护膜
				45#	无电解镀锌
				A2017	本色阳极氧化处理

追加加工

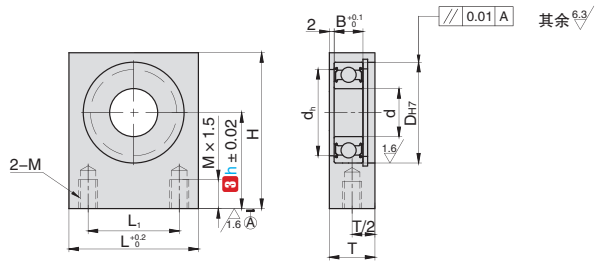
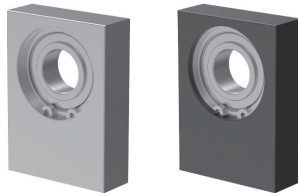
6 追加加工类型	上端两侧倒角加工	上端面倒角加工	不装配轴承·挡圈								
代号	MTC	MTP	NR								
详细说明	<p>追加上端两侧倒角 C (45°) 加工</p> <table border="1"> <tr> <th>d</th> <th>MTC</th> </tr> <tr> <td>3-8</td> <td>5</td> </tr> <tr> <td>10-20</td> <td>10</td> </tr> <tr> <td>25-40</td> <td>12</td> </tr> </table> <p>仅 6207-2Z、6208-2Z 型号适用于 MTC15</p>	d	MTC	3-8	5	10-20	10	25-40	12	追加上端面倒角加工	不将轴承、挡圈装入固定座中, 而以附件的型式发货。
d	MTC										
3-8	5										
10-20	10										
25-40	12										
指定方法	指定方法 MTC-10	指定方法 MTP	指定方法 NR								

轴承座组件

底座安装型



产品特点：最适用于前后空间小的情况。



BBM
底座安装型

订购编号示例 1 代号 - 2 轴承型号 - 3 h - 4 材料代码 - 5 追加加工代码
BBM - 6200-2Z - 30 - B - NR

13 轴承

1 代号	2 轴承型号	3 h	d	H	L ₁	L	T	d _h	D _{H7}	B	M(粗牙螺纹)
BBM	*623-2Z	15 20 25	3	h + 9	10	20	10	7	10	4	M4
	*624-2Z		4	h + 11	14	22	10	9	13	5	
	*605-2Z		20 25 30	5	h + 11	16	24	10	10	14	
	*625-2Z	6		h + 12	16	28	10	12	16	5	
	606-2Z			h + 13	22	34	12	13	17	6	
	626-2Z	8	h + 14	24	36	12	15	19	6		
	608-2Z		h + 15	26	38	12	18	22	7		
	628-2Z	25 30	h + 16	22	34	15	20	24	8		
	6900-2Z	25 30 40	10	h + 15	20	32	12	19	22	6	
	6000-2Z			h + 17	26	38	15	22	26	8	
	6200-2Z			h + 19	28	40	15	24	30	9	
	6901-2Z		12	h + 16	24	36	12	21	24	6	
	6001-2Z			h + 18	28	40	15	24	28	8	
	6201-2Z			h + 20	30	42	16	26	32	10	
	6902-2Z	30 40 50	15	h + 18	30	42	12	25	28	7	
	6002-2Z			h + 20	36	50	15	28	32	9	
	6202-2Z			h + 22	30	44	17	29	35	11	
	6903-2Z		17	h + 19	30	42	13	27	30	7	
	6003-2Z			h + 22	36	50	16	31	35	10	
	6203-2Z			h + 24	36	48	20	34	40	12	
	6904-2Z	40 50 60	20	h + 23	31	45	15	34	37	9	
	6004-2Z			h + 25	38	54	19	36	42	12	
	6204-2Z			h + 28	44	60	20	40	47	14	
	*6005-2Z		25	h + 28	46	62	19	41	47	12	
*6205-2Z	h + 31			50	70	22	45	52	15		
*6006-2Z	30			h + 32	54	74	20	48	55	13	
*6206-2Z		h + 36	62	82	23	55	62	16			

- ▲ 轴承的详细规格请参阅轴承产品页。
- ▲ 轴承材质为不锈钢材质无“*”的规格。
- ▲ 固定座材质为铝合金无 6005-2Z、6205-2Z、6006-2Z、6206-2Z 的规格。

材料说明

代号	类型	4 材料代码	材质		表面处理	附件
			轴承	固定座	固定座	挡圈
BBM	底座安装型	A	钢	45#	四氧化三铁保护膜	弹簧钢
		B		45#	无电解镀镍	0Cr18Ni9
		C		铝合金	本色阳极氧化处理	0Cr18Ni9
		G		不锈钢	铝合金	本色阳极氧化处理

追加加工

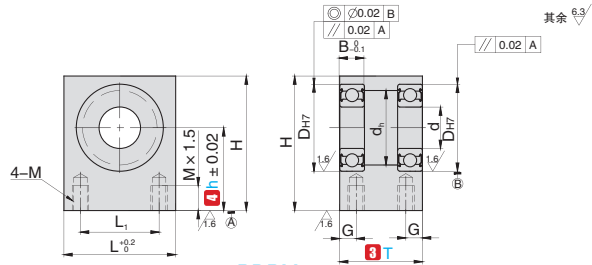
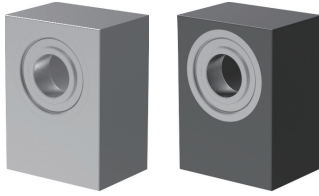
5 追加加工类型	上端面倒角加工	不装配轴承·挡圈
代号	MTP	NR
详细说明	追加上端面倒角加工	不将轴承、挡圈装入固定座中，而以附件的型式发货。
指定方法	指定方法MTP	指定方法NR

轴承座组件

双轴承底座安装型



产品特点: 最适用于侧面空间小的情况。



BDBM
双轴承底座安装型

订购编号示例: **1**代号 - **2**轴承型号 - **3**T - **4**h - **5**材料代码 - **6**追加工类型
BDBM - **6200-2Z** - **30** - **25** - **B** - **NR**

1 代号	2 轴承型号	3 T	4 h	d	D _{H17}	D 公差	d _n	B	H	L	L ₁	G	M (粗牙螺纹)
BDBM	*623-2Z	20 30	15 20 25	3	10	+0.015 0	7	4	h + 9	20	10	5	M4
	*624-2Z	20 30		4	13	+0.018 0	9	5	h + 11	22	14		
	*605-2Z	20 30		5	14		10	5	h + 11	24	16		
	*625-2Z	25 30	20 25 30	6	16	+0.021 0	12	5	h + 12	28	16	6	M5
	606-2Z	25 35			17		6	h + 13	34	22			
	626-2Z	25 35			19		6	h + 14	36	24			
	608-2Z	25 35	25 30	8	22	+0.025 0	18	7	h + 15	38	26	7	M6
	628-2Z	25 35			24		8	h + 16	34	22			
	6900-2Z	25 40			22		6	h + 15	32	20			
	6000-2Z	25 40	25 30 40	10	26	+0.021 0	22	8	h + 17	38	26	6	M5
	6200-2Z	30 40			30		9	h + 19	40	28			
	6901-2Z	25 40			24		6	h + 16	36	24			
	6001-2Z	25 40	30 40 50	12	28	+0.025 0	24	8	h + 18	40	28	7	M6
	6201-2Z	30 40			32		10	h + 20	42	30			
	6902-2Z	25 50			28		7	h + 18	42	30			
	6002-2Z	30 50	30 40 50	15	32	+0.021 0	28	9	h + 20	50	36	8	M8
	6202-2Z	35 50			35		11	h + 22	44	30			
	6903-2Z	25 50			30		7	h + 19	42	30			
	6003-2Z	30 50	40 50 60	17	35	+0.025 0	31	10	h + 22	50	36	7	M6
	6203-2Z	35 50			40		12	h + 24	48	36			
	6904-2Z	35 50			37		9	h + 23	45	31			
	6004-2Z	40 50	40 50 60	20	42	+0.025 0	36	12	h + 25	54	38	8	M8
	6204-2Z	45 50			47		14	h + 28	60	44			
	*6005-2Z	40 60			41		12	h + 28	62	46			
	*6205-2Z	45 60	50 80	25	52	+0.030 0	45	15	h + 31	70	50	10	M10
	*6006-2Z	40 60			48		13	h + 32	74	54			
	*6206-2Z	50 60			55		16	h + 36	82	62			

- ▲ 轴承的详细规格请参阅轴承产品页。
- ▲ 轴承材质为不锈钢材质无“*”的规格。
- ▲ 固定座材质为铝合金无 6005-2Z、6205-2Z、6006-2Z、6206-2Z 的规格。
- ▲ 不安装 C 型挡圈的产品, 因此轴承可能脱落。重新插入时, 请注意避免倾斜的插入轴承。

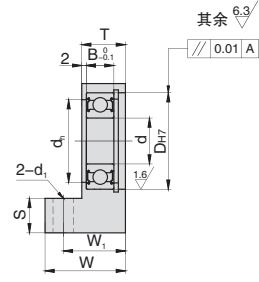
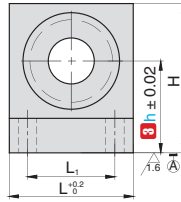
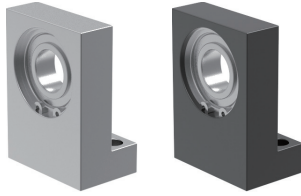
材料说明

代号	类型	5 材料代码	材质		表面处理	附件
			轴承	固定座	固定座	挡圈
BDBM	双轴承底座安装型	A	钢	45#	四氧化三铁保护膜	弹簧钢
		B		45#	无电解电镀	0Cr18Ni9
		C	铝合金	本色阳极氧化处理	0Cr18Ni9	
		G	不锈钢	铝合金	本色阳极氧化处理	0Cr18Ni9

追加工

6 追加工类型	上端面倒角加工	不装配轴承·挡圈
代号	MTP	NR
详细说明	追加上端面倒角加工	不将轴承、挡圈装入固定座中, 而以附件的型式发货。
指定方法	照图例MTP	照图例NR

产品特点：最适合侧面空间小的情况。



BLC BLD
L型

订购编号示例 1 代号 - 2 轴承型号 - 3 h - 4 材料代码 - 5 追加加工代码
 BLC - 6200-2Z - 30 - B - MTC-10

13 轴承

1 代号	2 轴承型号	3 h		d	H	L ₁	d ₁	L	W ₁	W	T	S	d _h	Dh7	B
		BLC	BLD 指定单位1mm												
BLC BLD	623-2Z	15 20 25	15 ~ 30	3	h + 9	10	4.5	20	15	20	10	5	7	10	4
	624-2Z			4	h + 11	12		22	15	20	10		9	13	5
	605-2Z			5	h + 11	14		24	15	20	10		10	14	5
	625-2Z	20 25 30	20 ~ 30	5	h + 12	16		28	16	22	10		12	16	5
	*606-2Z			6	h + 13	22		34	18	24	12		13	17	6
	*626-2Z			6	h + 14	24		36	18	24	12		15	19	6
	*608-2Z	25 30	25 ~ 30	8	h + 15	26	38	18	24	12	18	22	7		
	*628-2Z			8	h + 16	22	34	21	27	15	20	24	8		
	*6900-2Z			10	h + 15	20	32	18	24	12	19	22	6		
	*6000-2Z	25 30 40	25 ~ 40	10	h + 17	26	38	21	27	15	22	26	8		
	*6200-2Z				h + 19	28	40	21	27	15	24	30	9		
	*6901-2Z				h + 16	24	36	18	24	12	21	24	6		
	*6001-2Z				12	h + 18	28	40	21	27	15	24	28	8	
	*6201-2Z				12	h + 20	30	42	22	28	16	26	32	10	
	*6902-2Z				15	h + 18	30	42	18	24	12	25	28	7	
	*6002-2Z	30 40 50	30 ~ 50	15	h + 20	36	50	22	29	15	28	32	9		
	*6202-2Z	40 50	40 ~ 50		h + 22	30	44	24	31	17	29	35	11		
	*6903-2Z	17	h + 19		30	42	20	26	13	27	30	7			
	*6003-2Z	30 40 50	30 ~ 50	17	h + 22	36	50	24	31	16	31	35	10		
	*6203-2Z				h + 24	36	48	26	33	20	34	40	12		
	*6904-2Z				15	h + 23	31	45	22	29	15	34	37	9	
	*6004-2Z	40 50 60	40 ~ 60	20	h + 25	38	54	27	35	19	36	42	12		
	*6204-2Z				h + 28	44	60	28	36	20	40	47	14		
	6005-2Z				25	h + 28	46	62	27	35	19	41	47	12	
6205-2Z	50 80	50 ~ 80	25	h + 31	50	70	32	42	22	45	52	15			
6006-2Z				30	h + 32	54	74	30	40	20	48	55	13		
6206-2Z				30	h + 36	62	82	33	43	23	55	62	16		

▲ 轴承的详细规格请参阅轴承产品页。

▲ BLC 产品中不锈钢材质的轴承型号只可选择带“*”的规格。

材料说明

代号	类型	4 材料代码	材质		表面处理	附件
			轴承	固定座	固定座	挡圈
BLC	高度选择型	A	钢	45#	四氧化三铁保护膜	弹簧钢
				45#	无电解镀镍	0Cr18Ni9
		B	不锈钢	铝合金	本色阳极氧化处理	0Cr18Ni9
BLD	高度指定型	A	钢	45#	四氧化三铁保护膜	弹簧钢
				45#	无电解镀镍	0Cr18Ni9
		B	钢	45#	无电解镀镍	0Cr18Ni9

追加加工

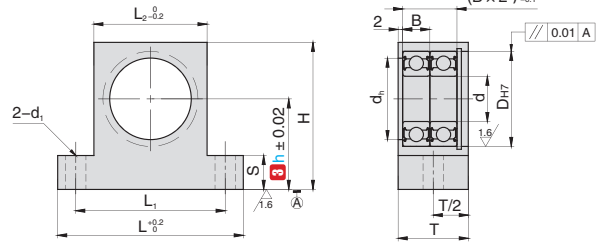
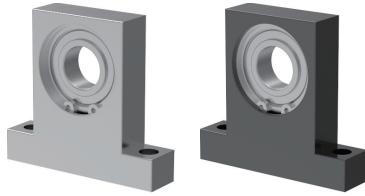
5 追加加工类型	上端两侧倒角加工		上端面倒角加工	不装配轴承·挡圈	
	MTC		MTP	NR	
代号					
详细说明	追加上端两侧倒角 C (45°) 加工		追加上端面倒角加工	不将轴承、挡圈装入固定座中，而以附件的型式发货。	
		d MTC			
		3-8			5
		10-20			10
	25-30	12			
指定方法	仅高度指定型适用 固定方法 MTC-10		固定方法 MTP	固定方法 NR	

轴承座组件

双轴承短 T 型

产品特点: 最适合前后空间小的情况。

其余^{6,9}



BDTS
双轴承短 T 型

订购编号示例 **1** 代号 - **2** 轴承型号 - **3** h - **4** 材料代码 - **5** 追加加工代码
BDTS - **6000-2Z** - **30** - **B** - **MTC-10**

1 代号	2 轴承型号	3 h	d	H	L ₁	d ₁	L	L ₂	T	S	d _h	D _{H7}	B	
BDTS	605-2Z	15 20 25	5	h + 11	30	4.5	40	20	15	5	10	14	5	
	606-2Z	20 25 30	6	h + 13	35	5.5	47	23	18		13	17	6	
	608-2Z		8	h + 15	41		53	29	19		18	22	7	
	6900-2Z	20 30 40	10	h + 15	41		53	29	18		19	19	22	6
	6000-2Z			h + 17	46		58	34	23		22	26	8	
	6901-2Z		12	h + 16	44		56	32	18		21	24	6	
	6001-2Z			h + 18	48		60	36	23	24	28	8		
	6902-2Z	30 40 50	15	h + 18	48	60	36	19	25	28	7			
	6002-2Z			h + 20	54	68	40	24	28	32	9			
	6903-2Z		17	h + 19	52	64	38	20	27	30	7			
	6003-2Z			h + 22	56	70	43	26	31	35	10			
	6904-2Z	40 50 60	20	h + 23	59	73	45	24	34	37	9			
	6004-2Z			h + 25	66	82	50	31	36	42	12			
	6005-2Z		25	h + 28	76	96	56	31	41	47	12			
	6006-2Z			40 50 80	30	h + 32	84	11	104	64	32	20	48	55

- ▲ 轴承的详细规格请参阅轴承产品页。
- ▲ 适用于外径空间不足时, 需要承载不要径向负载的情况。
- ▲ 双轴承 T 型的 (B×2) 尺寸表示轴承固定座挡圈槽的起始位置。若包括挡圈槽的宽度公差和厚度公差在内, 轴承的推力方向有最大 0.3mm 的间隙, 选型时请予以注意。

材料说明

代号	类型	4 材料代码	材质		表面处理	附件
			轴承	固定座	固定座	挡圈
BDTS	双轴承短 T 型	A	钢	45#	四氧化三铁保护膜	弹簧钢
		B		45#	无电解镀锌	0Cr18Ni9

追加加工

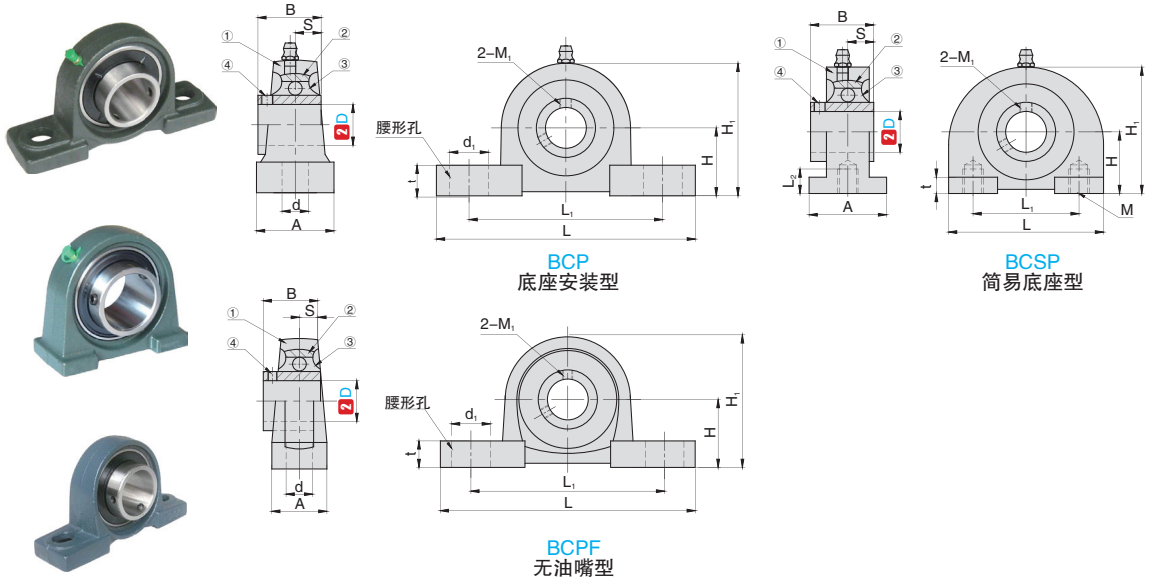
5 追加加工类型	上端两侧倒角加工	上端面倒角加工	不装配轴承·挡圈								
代号	MTC	MTP	NR								
详细说明	<p>追加上端两侧倒角 C (45°) 加工</p> <table border="1"> <tr> <th>d</th> <th>MTC</th> </tr> <tr> <td>3-8</td> <td>5</td> </tr> <tr> <td>10-20</td> <td>10</td> </tr> <tr> <td>25-30</td> <td>12</td> </tr> </table>	d	MTC	3-8	5	10-20	10	25-30	12	追加上端面倒角加工	不将轴承、挡圈装入固定座中, 而以附件的型式发货。
d	MTC										
3-8	5										
10-20	10										
25-30	12										
指定方法	固定方法 MTC-10	固定方法 MTP	固定方法 NR								

球轴承组件

铸铁底座型



13 轴承



订购编号示例

1 代号 — 2 D
BCSP — 30

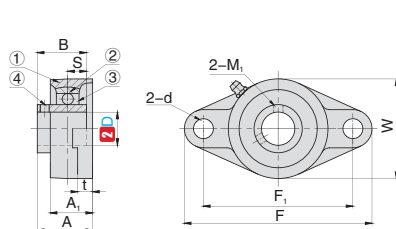
1 代号	2 D	H		L		L ₁		A	d ₁	d	M	L ₂	t		H ₁		B	S	基本额定载荷 (kN)			紧固螺钉			重量 (g)		
		BCP	BCSP	BCP	BCSP	BCP	BCSP						BCP	BCSP	BCP	BCSP			Cr (动)	Cor (静)	M _t	紧固扭矩 (N·cm)	轴向许用负载 (N)	BCP	BCSP		
BCP BCSP	12	30.2	30.2	127	76	95	52	38	19	13	M10×1.5	12	15	8	62	62	31	12.7	12.8	6.6	M6×0.75	392	640	650	550		
	15	30.2	30.2	127	76	95	52	38	19				12	15	8	62	62	31	12.7				12.8	6.6	640	630	530
	17	30.2	30.2	127	76	95	52	38	19				12	15	8	62	62	31	12.7				12.8	6.6	640	620	520
	20	33.3	30.2	127	76	95	52	38	19				12	15	8	65	62	31	12.7				12.8	6.6	1280	650	500
	25	36.5	36.5	140	84	105	56	38	16				15	16	10	70	72	34.1	14.3				14	7.9	490	1400	790
	30	42.9	42.9	165	94	121	66	48	21	17	M14×2.0	18	18	10	83	84	38.1	15.9	19.6	11.3	M8×1	1180	1960	1260	1020		
	35	47.6	47.6	167	110	127	80	48	21				20	19	12	94	95	42.9	17.5	25.9			15.4	2590	1590	1580	
	40	49.2	49.2	184	116	137	84	54	25				20	19	12	100	100	49.2	19	29.3			17.9	2930	1920	1840	
	45	54	54.2	190	120	146	90	54	22				25	20	12	108	108	49.2	19	33			20.5	3300	2190	2060	
	50	57.2	57.2	206	130	159	94	60	25				20	M16×2.0	25	22	14	114	116	51.6			19	35.5	23.2	M10×1.25	2350

1 代号	2 D	H	L	L ₁	A	d ₁	d	t	H ₁	B	S	基本额定载荷 (kN)		紧固螺钉			重量 (g)
												Cr (动)	Cor (静)	M _t	紧固扭矩 (N·cm)	轴向许用负载 (N)	
BCPF	12	30.2	114	87	25	16	12	12	57	22	6	9.55	4.8	M5×0.8	240	476	390
	15	30.2	114	87	25	16	12	12	57	22	6	9.55	4.8	M5×0.8	240	476	380
	17	30.2	114	87	25	16	12	12	57	22	6	9.55	4.8	M5×0.8	240	476	360
	20	33.3	125	97	27	16	12	13	64	24.7	7	12.8	6.6	M5×0.8	250	1280	480
	25	36.5	130	100	29	16	12	13	70	27	7.5	14	7.9	M6×0.75	490	1400	590
	30	42.9	156	120	33	21	14	15	83	30.3	8	19.6	11.3	M6×0.75	490	1960	700

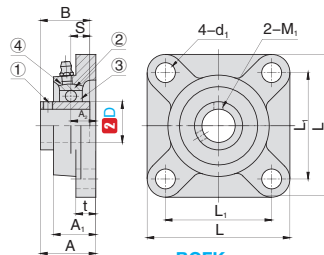
- ▲ 与本品所配合转轴的直径公差可根据转速、负载、振动自行决定。本品附赠的紧固螺钉可用于固定转轴，也可不使用。
- ▲ 轴承箱轴承直径的精度：H7（间隙配合）。
- ▲ 使用温度 -15~+100℃。

材料说明

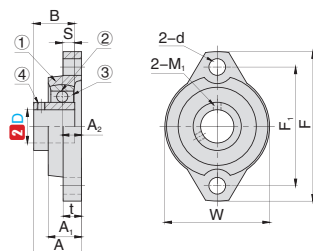
代号	类型	材质			
		① 固定座	② 轴承	③ 橡胶密封圈	④ 紧固螺钉
BCP BCSP BCPF	底座安装型 简易底座型 无油嘴型	HT200	GCr15	丁腈橡胶 (NBR)	35CrMo



BCFR
菱形法兰型



BCFK
方法兰型



BCFSR
无油嘴型

订购编号示例

1代号 - **2**D
BCFR - 17

1代号	2D	F	F ₁	W	L	L ₁	t	A	A ₁	A ₂	d	d ₁	B	S	基本额定载荷 (KN)		紧固螺钉		重量 (g)			
															Cr(动)	Cor(静)	M ₁	紧固扭矩 (N·m)	轴向许用负载 (N)	BCFR	BCFK	
BCFR BCFK	12	113	90	60	86	64	12	33.3	25.5	15	12	12	31	12.7	12.8	6.6	M6×0.75	392	640	470	630	
	15	113	90	60	86	64	12	33.3	25.5	15	12	12	31	12.7	12.8	6.6			640	450	610	
	17	113	90	60	86	64	12	33.3	25.5	15	12	12	31	12.7	12.8	6.6			640	440	600	
	20	113	90	60	86	64	12	33.3	25.5	15	12	12	31	12.7	12.8	6.6			1280	420	580	
	25	130	99	68	95	70	14	35.8	27	16	16	12	34.1	14.3	14	7.9			490	1400	590	720
	30	148	117	80	108	83		40.2	31	18	16	12	38.1	15.9	19.6	11.3				1960	900	1010
	35	161	130	90	117	92	16	44.4	34	19	16	14	42.9	17.5	25.9	15.4	M8×1	1180	2590	1200	1380	
	40	175	144	100	130	102		51.2	36	21	16	16	49.2	19	29.3	17.9			2930	1510	1770	
	45	188	148	108	137	105	18	52.2	38	22	19	16	49.2	19	33	20.5	M10×1.25	2350	3300	1900	2070	
	50	197	157	115	143	111		54.6	40	22	19	16	51.6	19	35.5	23.2			3550	2200	2360	

1代号	2D	F	F ₁	W	t	A	A ₁	A ₂	d	B	S	基本额定载荷 (KN)		紧固螺钉		重量 (g)	
												Cr(动)	Cor(静)	M ₁	紧固扭矩 (N·m)		
BCFSR	12	81	63.5	56	9.5	25.5	18	9.5	7	22	6	9.55	4.8	M5×0.8	250	476	280
	15	81	63.5	56	9.5	25.5	18	9.5	7	22	6	9.55	4.8			476	270
	17	81	63.5	56	9.5	25.5	18	9.5	7	22	6	9.55	4.8			476	250
	20	90	71.5	63	11	28.7	20	11	10	24.7	7	12.8	6.6	1280	300		
	25	95	76	69	11	30.5	20	11	10	27	7.5	14	7.9	M6×0.75	490	1400	400
30	113	90.5	79	12	34.3	22.5	12	12	30.3	8	19.6	11.3	1960			580	

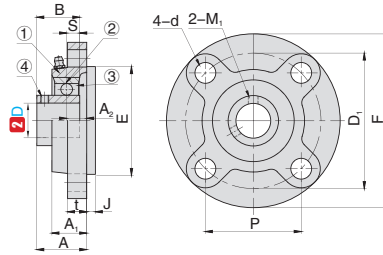
▲ 轴承箱轴承座直径的精度: H7(间隙配合)。
▲ 使用温度 -15~+100℃。

材料说明

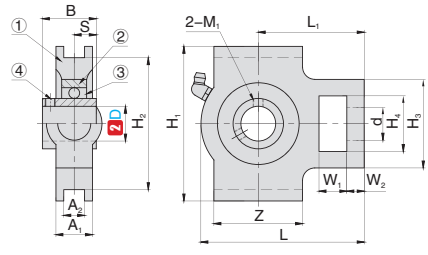
代号	类型	材质			
		①固定座	②轴承	③橡胶密封圈	④紧固螺钉
BCFR BCFK BCFSR	菱形法兰型 方法兰型 无油嘴型	HT200	GCr15	丁腈橡胶(NBR)	35CrMo

球轴承组件

铸铁嵌入型 / 张紧型



BCE
铸铁嵌入型



BCT
张紧型

订购编号示例

1 代号 - **2** D
BCE - 30

1 代号	2 D	F	P	D ₁	t	A	A ₁	A ₂	J	E	d	B	S	基本额定载荷 (KN)		紧定螺钉		重量 (g)	
														Cr (动)	Cor (静)	M ₁	轴向许用负载 (N)		
BCE	12	100	55.1	78	7	28.3	20.5	10	5	62	12	31	12.7	12.8	6.6	M6 × 0.75	392	640	890
	15	100	55.1	78	7	28.3	20.5	10	5	62	12	31	12.7	12.8	6.6			640	870
	17	100	55.1	78	7	28.3	20.5	10	5	62	12	31	12.7	12.8	6.6			640	860
	20	100	55.1	78	7	28.3	20.5	10	5	62	12	31	12.7	12.8	6.6			1280	840
	25	115	63.6	90	7	29.8	21	10	6	70	12	34.1	14.3	14	7.9			1400	970
	30	125	70.7	100	8	32.2	23	10	8	80	12	38.1	15.9	19.6	11.3	M8 × 1	1180	1960	1180
	35	135	77.8	110	9	36.4	26	11	8	90	14	42.9	17.5	25.9	15.4			2590	1550
	40	145	84.8	120	9	41.2	26	11	10	100	14	49.2	19	29.3	17.9			2930	1850
	45	160	93.3	132	14	40.2	26	10	12	105	16	49.2	19	33	20.5			3300	2420
	50	165	97.6	138	14	42.6	28	10	12	110	16	51.6	19	35.5	23.2			M10 × 1.25	2350

1 代号	2 D	H ₁	H ₂	H ₃	H ₄	L	L ₁	A	A ₁	A ₂	W ₁	W ₂	Z	d	B	S	基本额定载荷 (KN)		紧定螺钉		重量 (g)	
																	Cr (动)	Cor (静)	M ₁	轴向许用负载 (N)		
BCT	12	89	76	51	32	94	61	32	21	12	16	10	51	19	31	12.7	12.8	6.6	M6 × 0.75	392	640	790
	15	89	76	51	32	94	61	32	21	12	16	10	51	19	31	12.7	12.8	6.6		392	640	770
	17	89	76	51	32	94	61	32	21	12	16	10	51	19	31	12.7	12.8	6.6		392	640	760
	20	89	76	51	32	94	61	32	21	12	16	10	51	19	31	12.7	12.8	6.6		490	1280	740
	25	89	76	51	32	97	62	32	24	12	16	10	51	19	34.1	14.3	14	7.9		490	1400	820
	30	102	89	56	37	113	70	37	28	12	16	10	57	22	38.1	15.9	19.6	11.3	M8 × 1	490	1960	1300
	35	102	89	64	37	129	78	37	30	12	16	13	64	22	42.9	17.5	25.9	15.4		1180	2590	1600
	40	114	102	83	49	144	88	49	33	16	19	16	83	29	49.2	19	29.3	17.9		1180	2930	2400
	45	117	102	83	49	144	87	49	35	16	19	16	83	29	49.2	19	33	20.5		1180	3300	2400
	50	117	102	83	49	149	90	49	37	16	19	16	86	29	51.6	19	35.5	23.2		M10 × 1.25	2350	3550

▲ 轴承箱轴承座直径的精度: H7 (间隙配合)。
▲ 使用温度: -15~+100℃。

材料说明

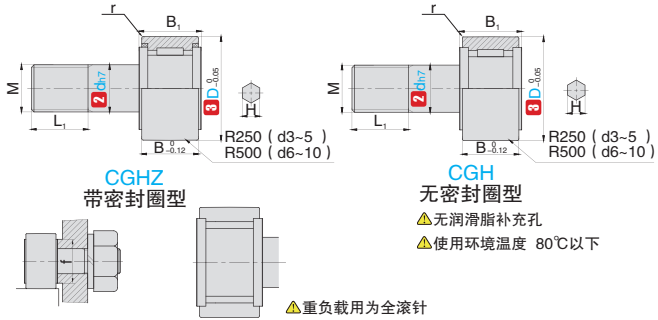
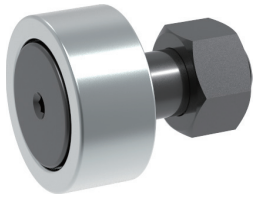
代号	类型	材质			
		① 固定座	② 轴承	③ 橡胶密封圈	④ 紧定螺钉
BCE BCT	铸铁嵌入型 张紧型	HT200	GCr15	丁腈橡胶 (NBR)	35CrMo

内六角孔型滚针凸轮导向器



圆弧形 / 圆柱型

圆弧形



订购编号示例

1 代号 - 2 d - 3 D - 4 材料代码
CGH - 10 - 22 - A

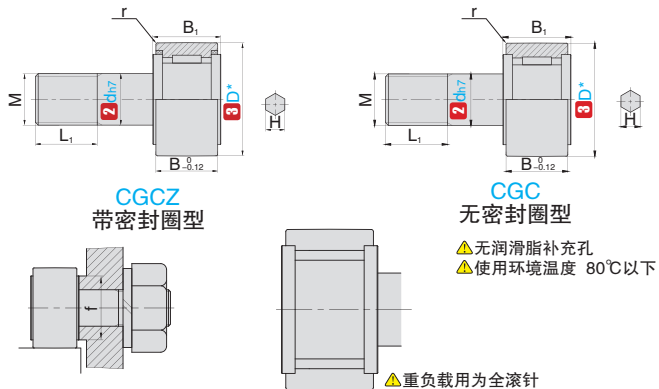
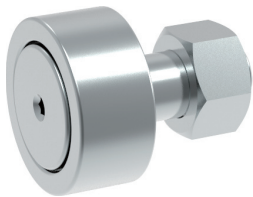
1 代号	2 d _{h7}	公差 _{h7}	3 D	M × 螺距	B	B ₁	L	L ₁	r	f (min.)	H	基本额定载荷				最大许用载荷 (kN)		轨道负载容量 (kN)		极限转速 (rpm)			重量 (g)	
												普通·低尘		重负载		普通·低尘	重负载	普通·低尘	重负载	带密封圈型	无密封圈型	带密封圈型	普通·低尘	重负载
												C(动) kN	Cor(静) kN	C(动) kN	Cor(静) kN									
CGH CGHZ	3	⁰ / _{-0.010}	10	3 × 0.5	7	8	17	5	0.3	6.8	2	1.47	1.18	-	-	0.36	-	0.37	-	32900	47000	-	4.5	-
	4	⁰ / _{-0.012}	12	4 × 0.7	8	9	20	6	0.5	8.6	2.5	2.06	2.05	-	-	0.78	-	0.47	-	25900	37000	-	7.5	-
	5	⁰ / _{-0.012}	13	5 × 0.8	9	10	23	7.5		9.7	3	3.14	2.77	-	-	1.42	-	0.53	-	20300	29000	-	10.5	-
	6	⁰ / _{-0.012}	16	6 × 1.0	11	12	28	9		11	3	3.59	3.58	6.94	8.5	2.11	2.11	1.08	1.08	17500	25000	4400	18.5	19
	8	⁰ / _{-0.015}	19	8 × 1.25	11	12	32	11		13	4	4.17	4.65	8.13	11.2	4.73	4.73	1.37	1.37	14000	20000	3480	28.5	29
	10	⁰ / _{-0.015}	22 26	10 × 1.25	12	13	36	13		1	15	5	5.33	6.78	9.42	14.3	5.81	5.81	1.67	1.67	11900	17000	2880	45
																						60	61	

材料说明

▲ kgf=N×0.101972.

代号	类型	1 材料代码	用途	材质	附件
CGH	无密封圈型	A	普通	GCr15	1个六角螺母(45#·四氧化三铁保护膜)
CGHZ	带密封圈型	A	普通		
		D	重负载		

圆柱型



订购编号示例

1 代号 - 2 d - 3 D - 4 材料代码
CGC - 10 - 22 - A

1 代号	2 d _{h7}	公差 _{h7}	3 D	M × 螺距	B	B ₁	L	L ₁	r	f (min.)	H	基本额定载荷				最大许用载荷 (kN)		轨道负载容量 (kN)		极限转速 (rpm)			重量 (g)	
												普通·低尘		重负载		普通·低尘	重负载	普通·低尘	重负载	带密封圈型	无密封圈型	带密封圈型	普通·低尘	重负载
												C(动) kN	Cor(静) kN	C(动) kN	Cor(静) kN									
CGC CGCZ	3	⁰ / _{-0.010}	10	3 × 0.5	7	8	17	5	0.3	6.8	2	1.47	1.18	-	-	0.36	-	1.37	-	32900	47000	-	4.5	-
	4	⁰ / _{-0.012}	12	4 × 0.7	8	9	20	6	0.5	8.6	2.5	2.06	2.05	-	-	0.78	-	1.76	-	25900	37000	-	7.5	-
	5	⁰ / _{-0.012}	13	5 × 0.8	9	10	23	7.5		9.7	3	3.14	2.77	-	-	1.42	-	2.25	-	20300	29000	-	10.5	-
	6	⁰ / _{-0.012}	16	6 × 1.0	11	12	28	9		11	3	3.59	3.58	6.94	8.5	2.11	2.11	3.43	3.43	17500	25000	4400	18.5	19
	8	⁰ / _{-0.015}	19	8 × 1.25	11	12	32	11		13	4	4.17	4.65	8.13	11.2	4.73	4.73	4.02	4.02	14000	20000	3480	28.5	29
	10	⁰ / _{-0.015}	22 26	10 × 1.25	12	13	36	13		1	15	5	5.33	6.78	9.42	14.3	5.81	5.81	4.7	4.7	11900	17000	2880	45
																						60	61	

材料说明

▲ kgf=N×0.101972.

代号	类型	1 材料代码	用途	材质	附件
CGC	无密封圈型	A	普通	GCr15	1个六角螺母(45#·四氧化三铁保护膜)
CGCZ	带密封圈型	A	普通		
		D	重负载		

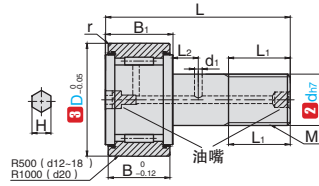
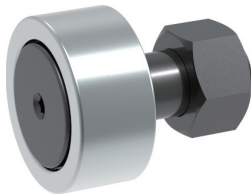
D	公差
10~16	⁰ / _{-0.008}
19~26	⁰ / _{-0.009}

内六角孔型滚针凸轮导向器（带注油嘴）

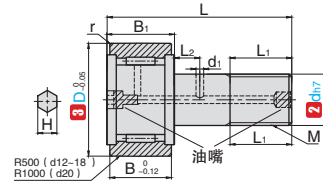


圆弧形 / 圆柱型

圆弧形



CGZH
带密封圈型



CGZH
无密封圈型

▲ 使用环境温度 80℃ 以下

订购编号示例 **1**代号 - **2**d - **3**D - **4**材料代码
CGZH - 12 - 30 - A

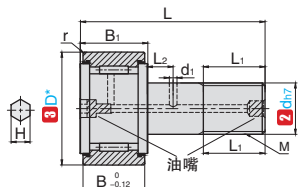
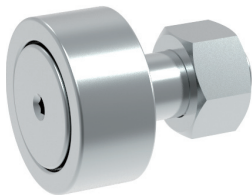
1 代号	2 d _{H7}	公差 h ₇	3 D	M × 螺距	B	B ₁	L	d ₁	L ₁	L ₂	r	f (min.)	H	基本额定动载荷 C(kN)	基本额定静载荷 Cor(kN)	最大许用载荷 (kN)	轨道负载容量 (kN)		极限转速 (rpm)		重量 (g)
																	圆弧形	圆柱型	带密封圈型	无密封圈型	
CGZH CGZH	12	0 -0.018	30	12 × 1.5	14	15	40	3	14	6	1.5	20	6	7.87	9.79	9.37	2.45	7.06	9800	14000	95
			32														2.74	7.45			105
	16	0 -0.021	35	16 × 1.5	18	19.5	52	3	18	8	1.5	24	6	12	18.3	17.3	3.14	11.2	7000	10000	170
			40														3.72	14.4			8500
20	0 -0.021	52	20 × 1.5	24	25.5	66	4	22	9	1.5	36	8	20.7	34.8	32.1	8.23	23.2	4900	7000	460	

材料说明

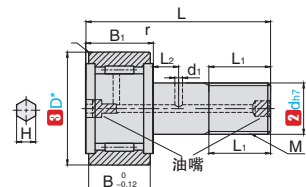
▲ kgf=N×0.101972。

代号	类型	4 材料代码	用途	材质	附件
CGZH	无密封圈型	A	普通	GCr15	1 个六角螺母 (45#· 四氧化三铁保护膜)
CGZH	带密封圈型	A D	普通 重负载		

圆柱型



CGZC
带密封圈型



CGZC
无密封圈型

▲ 使用环境温度 80℃ 以下

订购编号示例 **1**代号 - **2**d - **3**D - **4**材料代码
CGZC - 12 - 30 - A

1 代号	2 d _{H7}	公差 h ₇	3 D	M × 螺距	B	B ₁	L	d ₁	L ₁	L ₂	r	f (min.)	H	基本额定动载荷 C(kN)	基本额定静载荷 Cor(kN)	最大许用载荷 (kN)	轨道负载容量 (kN)		极限转速 (rpm)		重量 (g)
																	圆弧形	圆柱型	带密封圈型	无密封圈型	
CGZC CGZC	12	0 -0.018	30	12 × 1.5	14	15	40	3	14	6	1.5	20	6	7.87	9.79	9.37	2.45	7.06	9800	14000	95
			32														2.74	7.45			105
	16	0 -0.021	35	16 × 1.5	18	19.5	52	3	18	8	1.5	24	6	12	18.3	17.3	3.14	11.2	7000	10000	170
			40														3.72	14.4			8500
20	0 -0.021	52	20 × 1.5	24	25.5	66	4	22	9	1.5	36	8	20.7	34.8	32.1	8.23	23.2	4900	7000	460	

材料说明

▲ kgf=N×0.101972。

代号	类型	4 材料代码	用途	材质	附件
CGZC	无密封圈型	A	普通	GCr15	1 个六角螺母 (45#· 四氧化三铁保护膜)
CGZC	带密封圈型	A D	普通 重负载		

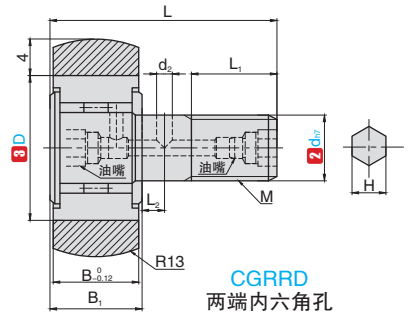
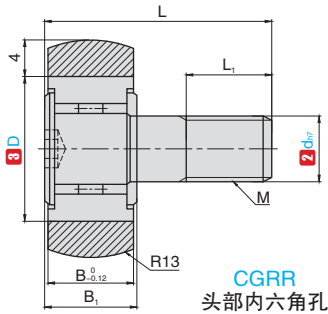
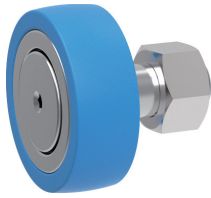
D	公差
30	0 -0.009
32-40	0 -0.011
52	0 -0.013

带树脂滚针凸轮导向器



R 型 / 圆柱型

R 型



订购编号示例 1 代号 - 2 d - 3 D - 4 材料代码
CGRR - 10 - 22 - M

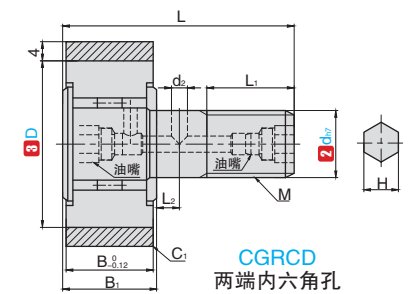
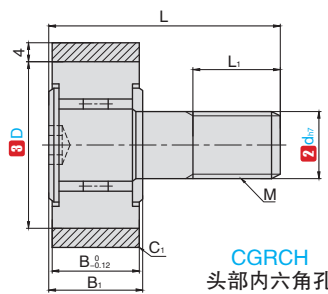
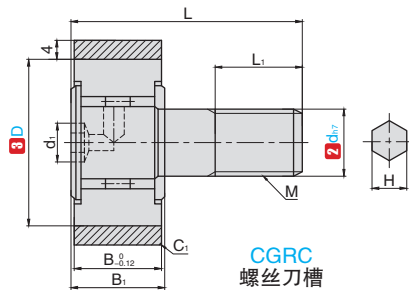
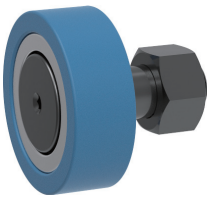
1 代号	2 dh7	h7 公差	3 D	M × 螺距	B	B ₁	L	d	L ₁	L ₂	H	容许负载 (N)	容许转速 (rpm)	重量 (g)
CGRR (头部内六角孔)	5	0	13	5 × 0.8	9	10	23	-	7.5	-	3	88	2520	13
	6	-0.012	16	6 × 1.0	11	12	28	-	9	-	3	112	2210	22
	8	0 -0.015	19	8 × 1.25	11	12	32	-	11	-	4	122	1960	33
	10		22	10 × 1.25	12	13	36	-	13	-	5	120	1760	50
CGRRD (两端内六角孔)	12	0 -0.018	30	12 × 1.5	14	15	40	3	14	6	6	156	1390	95
			32	12 × 1.5	14	15	40	3	14	6	6	150	1320	113
	16	0 -0.018	35	16 × 1.5	18	19.5	52	3	18	8	6	192	1230	181

- ▲ kgf=N×0.101972。
- ▲ 容许负载为速度=10km/h 时的数值。
- ▲ 压入型在高温场所树脂发生膨胀, 容易脱落。因此, 保管时请避免高温场所。
- ▲ 头部内六角孔型无润滑油补充孔。
- ▲ 使用环境温度 50℃ 以下 (参考)。

材料说明

代号	类型	4 材料代码	材质	附件
CGRR CGRRD	头部内六角孔 两端内六角孔	M	GC15	1 个六角螺母 (45# · 四氧化三铁保护膜)

圆柱型



订购编号示例 1 代号 - 2 d - 3 D - 4 材料代码
CGRC - 10 - 22 - M

1 代号	2 dh7	h7 公差	3 D	M × 螺距	B	B ₁	L	d	L ₁	L ₂	H	容许负载 (N)	容许转速 (rpm)	重量 (g)
CGRC (螺丝刀槽)	5	0	13	5 × 0.8	9	10	23	-	7.5	-	3	88	2520	13
	6	-0.012	16	6 × 1.0	11	12	28	-	9	-	3	112	2210	22
	8	0 -0.015	19	8 × 1.25	11	12	32	-	11	-	4	122	1960	33
	10		22	10 × 1.25	12	13	36	-	13	-	5	120	1760	50
CGRCD (两端内六角孔)	12	0 -0.018	30	12 × 1.5	14	15	40	3	14	6	6	156	1390	95
			32	12 × 1.5	14	15	40	3	14	6	6	150	1320	113
	16	0 -0.018	35	16 × 1.5	18	19.5	52	3	18	8	6	192	1230	181

- ▲ kgf=N×0.101972。
- ▲ 容许负载为速度=10km/h 时的数值。
- ▲ 压入型在高温场所树脂发生膨胀, 容易脱落。因此, 保管时请避免高温场所。
- ▲ 螺丝刀槽型仅头部设有润滑油补充孔, 头部内六角孔型无润滑油补充孔。
- ▲ 使用环境温度 50℃ 以下 (参考)。

材料说明

代号	类型	4 材料代码	材质	附件
CGRCH CGRCD CGRC	头部内六角孔 两端内六角孔 螺丝刀槽	M	GC15	1 个六角螺母 (45# · 四氧化三铁保护膜)

带树脂滚针凸轮导向器

挡圈型

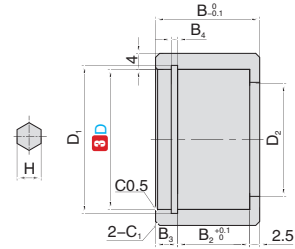


产品特点：可用于需要高载荷、高转速、高旋转精度的场合。

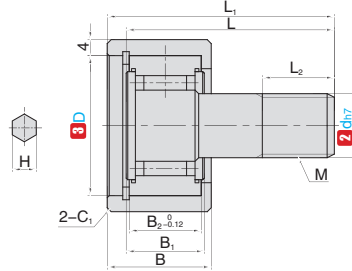
13 轴承



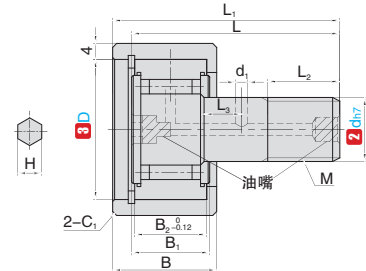
(参考) 树脂套筒



(d8 · 10) 头部内六角孔



(d12 · 16) 头部螺纹部内六角孔



订购编号示例

1 代号 - 2 d - 3 D - 4 材料代码
CGCR - 10 - 22 - B

1 代号	2 d _{h7}	公差 n7	3 D	M × 螺距	L ₂	B	B ₁	B ₂	B ₃	B ₄	B ₄ 公差	D ₁	D ₁ 公差	D ₂	L	L ₁	d ₁	L ₃	H	容许负载 (N)	容许转速 (rpm)	重量 (g)
CGCR	8	0 -0.015	19	8 × 1.25	11	17	12	11	3.5	1.1	+0.08 0	20	+0.15 0	16	32	35	-	-	4	518	1960	35
			22	10 × 1.25	13	18	13	12	3.5	23		18	36	39	594	1760				53		
			26		31.4	+0.2 0	23.5	40	44	637		1560	71									
	10	0 -0.018	30	12 × 1.5	14	21	15	14	4.5	1.3	+0.10 0	37	+0.25 0	28.5	52	56.75	4	6	8	499	1390	100
			32	16 × 1.5	18	26	19.5	18	5.5	1.6		33.7	28.5	52	56.75	513				1320	119	
			35	18	26	19.5	18	5.5	1.6	37		28.5	52	56.75	686	1230				187		

- ▲ 使用环境温度 80℃ 以下。
- ▲ 许用负载为速度 10km/h 时的数值。
- ▲ 头部内六角孔型无润滑油补充孔。
- ▲ kgf = N × 0.101972。

材料说明

代号	类型	4 材料代码	材质		密封圈	附件
			树脂	凸轮导向器		
CGCR	挡圈型	A	MC 尼龙	GCr15	有	1个六角螺母(45#-四氧化三铁保护膜)

聚氨酯包胶轴承特点

- 防潮、防水、抗冻性能好；
- 采用浇注聚氨酯抗变形能力强，不易开裂，粘度较高；
- 减震、吸声性能好，可在振动强烈场合下使用；
- 耐磨、耐油、耐腐蚀性能良好，可在恶劣环境中使用；
- 硬度可有 A70、A90 可选，强度高；
- 圆弧型包胶轴承外径经过圆弧面精加工，减小了与工件的接触面积；带外螺纹型的便于安装和拆卸；

聚氨酯包胶轴承类别



圆柱形



圆弧形



外螺纹圆柱形



外螺纹圆弧形

应用场合



选煤设备



汽车设备



运输设备



工程设备



起重设备



农业设备



物料输送机



脚轮



矿山设备



弯曲流水线

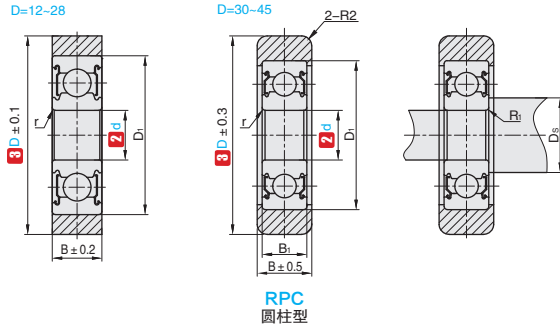
- 其他应用：广泛运用于冶金设备、化工设备、交通运输设备、煤炭开采设备等。

聚氨酯包胶轴承

圆柱型



产品特点: 聚氨酯部经过烧结, 是高粘结强度型。



订购编号示例: 1代号 - 2d - 3D - 4材料代码
 RPC - 5 - 20 - C

1代号	2d	3D	许用载荷 N(kgf)			B	D ₁	B ₁	r (min.)	安装尺寸			使用轴承
			聚氨酯		硅胶					D _s		R ₁	
			肖氏 A90	肖氏 A70	肖氏 A70					(min.)	(max.)	(max.)	
RPC	3	12	34(3.5)	10(1)	9.8(1)	3	7	0.1	3.9	4.1	0.1	W683ZZA	
		13	44(4.5)	13(1.3)	13(1.3)	4	9	0.15	5	5.2	0.1	W684AX50ZZ	
	4	16	59(6)	16(1.6)	18(1.8)	5	13	0.2	5.6	6.2	0.2	624ZZ	
		16	59(6)	16(1.6)	18(1.8)	5	13	0.2	6.6	6.9	0.2	WBC5-13ZZ	
	5	20	78(8)	20(2)	24(2.4)	5	16	0.3	7	7.6	0.3	625ZZ	
		20	78(8)	23(2.3)	24(2.4)	5	15	0.2	7.6	7.8	0.2	696ZZ	
	6	28	157(16)	44(4.5)	47(4.8)	6	19	0.3	8	9.5	0.3	626ZZ	
		28	157(16)	42(4.3)	47(4.8)	7	22	0.3	10	12.2	0.3	608ZZ	
	8	30	176(18)	81(8.3)	53(5.4)	11	22	7	0.3	10	12.2	0.3	608ZZ
		30	176(18)	94(9.6)	53(5.4)	11	26	8	0.3	12	13.5	0.3	6000ZZ
	10	40	274(28)	136(13.9)	82(8.4)	11	30	9	0.6	14	16	0.6	6200ZZ
		40	274(28)	122(12.4)	82(8.4)	12	32	9	0.3	17	19	0.3	6002ZZ
15	45	343(35)	109(11.1)	103(10.5)	15	35	11	0.6	19	20	0.6	6202ZZ	

- ▲ 许用载荷为参考值。
- ▲ d=3 时不可选不锈钢轴承材质。
- ▲ 当 d ≥ 10 时, 材料代码不可选择 H·J·K。
- ▲ 聚氨酯(白色)可能会因年久而泛黄。

材料说明

代号	类型	4材料代码	轴承材质	包层材质	硬度	颜色	
RPC	圆柱型	A	钢	聚氨酯	肖氏 A90	黑色	
		B				白色	
		C			肖氏 A70	黑色	
		D				白色	
		E			制电性聚氨酯	肖氏 A90	深灰色
		F				肖氏 A70	浅灰色
		G	不锈钢	聚氨酯	肖氏 A90	黑色	
		H				白色	
		J			肖氏 A70	黑色	
		K				白色	

▲ 颜色请以实物为准。

制电性聚氨酯的特性

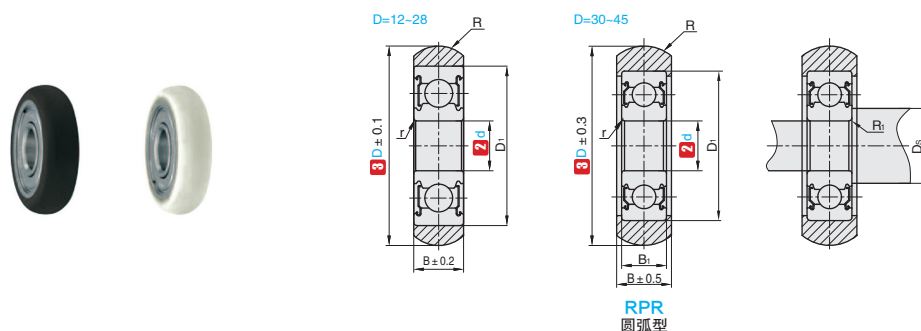
项目	单位	数据
体积固有电阻率	Ω · cm	2.1 × 10 ⁸
表面电阻率	Ω	4.0 × 10 ⁸

- ▲ 实验条件: 温度 30℃ / 湿度 60%。
- ▲ 记载数值为测量值, 并非保证值。

聚氨酯包胶轴承

圆弧型

产品特点: 外径经过圆弧面精加工, 可减少与工件的接触点。



订购编号示例 1 代号 - 2 d - 3 D - 4 材料代码

RPR - 5 - 20 - A

1 代号	2 d	3 D	许用载荷 N(kgf)	B	D ₁	B ₁	r (min.)	R	安装尺寸			使用轴承	
									D _s		R ₁		
									(min.)	(max.)	(max.)		
RPR	3	12	34 (3.5)	3	7	-	0.1	5	3.9	4.1	0.1	W683ZZA	
		13	44 (4.5)	4	9		0.15		5	5.2	0.1	W684AX50ZZ	
	4	16	59 (6)	5	13		0.2		5.6	6.2	0.2	624ZZ	
		16	59 (6)	5	13		0.2		6.6	6.9	0.2	WBC5-13ZZ	
	5	20	78 (8)	5	16		0.3		7	7.6	0.3	625ZZ	
		20	78 (8)	5	15		0.2		7.6	7.8	0.2	696ZZ	
	6	28	157(16)	6	19		0.3		8	9.5	0.3	626ZZ	
		28	176(18)	7	22		0.3		10	12.2	0.3	608ZZ	
	8	30	176(18)	11	22		7		0.3	10	12.2	0.3	608ZZ
		30	176(18)	11	26		8		0.3	12	13.5	0.3	6000ZZ
	10	40	274(28)	11	30		9		0.6	14	16	0.6	6200ZZ
		40	274(28)	12	32		9		0.3	17	19	0.3	6002ZZ
15	45	343(35)	15	35	11	0.6	19	20	0.6	6202ZZ			

▲ 许用载荷为参考值。

▲ 聚氨酯(白色)可能会因年久而泛黄。

材料说明

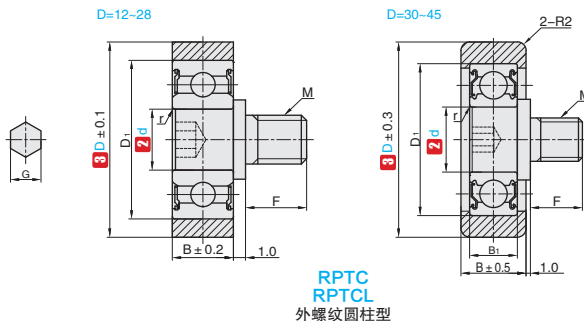
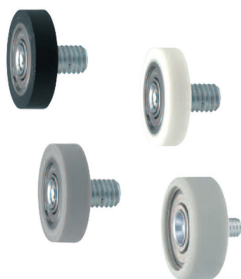
代号	类型	4 材料代码	轴承材质	包层材质	硬度	颜色
RPR	圆弧型	A	钢	聚氨酯	肖氏 A90	黑色
		B				白色

聚氨酯包胶轴承

外螺纹圆柱型



产品特点：外螺纹型安装方便。



订购编号示例 **1**代号 - **2**d - **3**D - **4**材料代码
RPTC - 5 - 20 - L

1 代号	2 d	3 D	M 粗牙螺纹	F		许用载荷 N(kgf)			B	D ₁	B ₁	r (min.)	G	使用轴承
				标准型	加长型	聚氨酯		硅胶						
						肖氏 A90	肖氏 A70	肖氏 A70						
RPTC RPTCL	3	12	M3	4	6	34(3.5)	10(1)	9.8(1)	3	7	-	0.1	1.5	W683ZZA
						44(4.5)	13(1.3)	13(1.3)	4	9		0.15	1.5	W684AX50ZZ
	4	16	M4	5	8	59(6)	16(1.6)	18(1.8)	5	13	0.2	1.5	624ZZ	
						59(6)	16(1.6)	18(1.8)	5	13	0.2	2.5	WBC5-13ZZ	
	5	20	M6	8	12	78(8)	20(2)	24(2.4)	5	16	0.3	2.5	625ZZ	
						78(8)	23(2.3)	24(2.4)	5	15	0.2	2.5	696ZZ	
	6	28	M6	8	12	157(16)	44(4.5)	47(4.8)	6	19	0.3	2.5	626ZZ	
						157(16)	42(4.3)	47(4.8)	7	22	0.3	4	608ZZ	
	8	30	M6	8	12	176(18)	81(8.3)	53(5.4)	11	22	7	0.3	4	608ZZ
						176(18)	94(9.6)	53(5.4)	11	26	8	0.3	5	6000ZZ
	10	40	M10	12	20	274(28)	136(13.9)	82(8.4)	11	30	9	0.6	5	6200ZZ
						274(28)	122(12.4)	82(8.4)	12	32	9	0.3	5	6002ZZ
15	45	M10	12	20	343(35)	109(11.1)	103(10.5)	15	35	11	0.6	5	6202ZZ	

- ▲ 许用载荷为参考值。
- ▲ d=3 时不可选不锈钢轴承材质。
- ▲ 外螺纹平型这个型号，内径为 8、10、15 的都有。
- ▲ 聚氨酯（白色）可能会因年久而泛黄。

材料说明

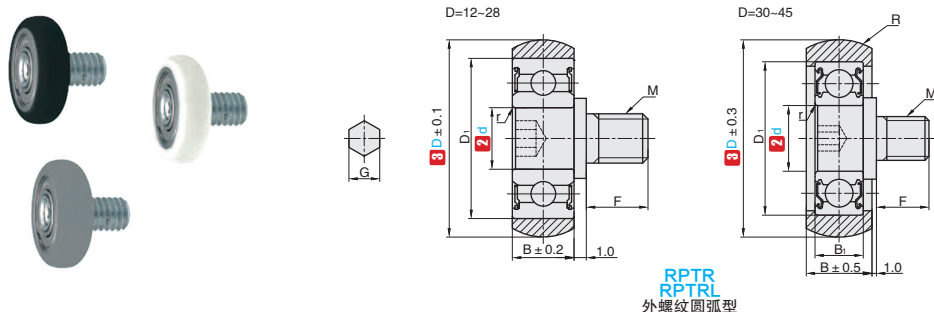
代号	类型	1 材料代码	包层材质	硬度	颜色	轴承材质	轴		
							材质	表面处理	
RPTC	标准型	L	聚氨酯	肖氏 A90	黑色	SUJ2	SUM	无电解镀镍	
		M				SUS440C	SUS440C	-	
		N				SUJ2	SUM	无电解镀镍	
		O				SUS440C	SUS440C	-	
		P				SUJ2	SUM	无电解镀镍	
		Q							制电性聚氨酯
R	硅胶	肖氏 A70	浅灰色						
RPTCL	加长型	L	聚氨酯	肖氏 A90	黑色	SUJ2	SUM	无电解镀镍	
		M							白色

▲ 颜色请以实物为准。

聚氨酯包胶轴承

外螺纹圆弧型

产品特点：外螺纹型安装方便。



订购编号示例 1代号 - 2d - 3D - 4材料代码

RPTR - 5 - 20 - L

1代号	2d	3D	M 粗牙螺纹	F		许用载荷 N(kgf)		B	D ₁	B ₁	r (min.)	G	R	使用轴承	
				标准型	加长型	聚氨酯									
						肖氏 A90	肖氏 A70								
RPTR RPTRL	3	12	M3	4	6	34 (3.5)	10 (1)	3	7	-	0.1	1.5	5	W683ZZA	
						44 (4.5)	13 (1.3)	4	9		0.15	1.5		W684AX50ZZ	
	4	16	M4	5	8	59 (6)	16 (1.6)	5	13		0.2	1.5		624ZZ	
						59 (6)	16 (1.6)	5	13		0.2	2.5		WBC5-13ZZ	
	5	20	M6	8	12	78 (8)	20 (2)	5	16		0.3	2.5		625ZZ	
						78 (8)	23 (2.3)	5	15		0.2	2.5		696ZZ	
	6	28	M6	8	12	157 (16)	44 (4.5)	6	19		0.3	2.5		626ZZ	
						176 (18)	42 (4.3)	7	22		0.3	4		608ZZ	
	8	30	M6	8	12	176(18)	81 (8.3)	11	22		7	0.3		4	608ZZ
						176(18)	94 (9.6)	11	26		8	0.3		5	6000ZZ
	10	40	M6	8	12	274(28)	136 (13.9)	11	30		9	0.6		5	6200ZZ
						274(28)	122 (12.4)	12	32		9	0.3		5	6002ZZ
15	45	M10	12	20	343(35)	109 (11.1)	15	35	11	0.6	5	6202ZZ			

- ▲ 许用载荷为参考值。
- ▲ 螺纹部无退刀槽加工。
- ▲ 聚氨酯（白色）可能会因年久而泛黄。

材料说明

代号	类型	1材料代码	包层材质	硬度	颜色	轴承材质	轴	
							材质	表面处理
RPTR	标准型	L	聚氨酯	A90	黑色	SUJ2	SUM	无电解镀镍
		N	聚氨酯		白色			
		P	聚氨酯	黑色				
		S	聚氨酯	白色				
RPTRL	加长型	Q	制电性聚氨酯	A90	深灰色	SUJ2	SUM	无电解镀镍
		L	聚氨酯		黑色			
		N	聚氨酯		白色			
		Q	制电性聚氨酯		深灰色			

▲ 颜色请以实物为准。

NOTE

