



KWGD L · KWGDLS 双导程蜗杆



模数 1.5、2



正齿轮

斜齿齿轮

内齿轮

齿条

& C
小齿条

等径锥齿轮

锥齿轮

交错斜齿轮

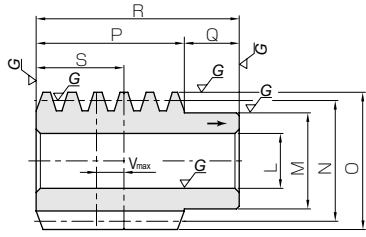
蜗杆蜗轮

齿轮箱

其他产品



| 共通规格 | |
|-------|---------------|
| 精度等级 | KHK W 001 1 级 |
| 齿轮基准面 | 轴平面 |
| 齿形 | 全齿高齿 |
| 法向压力角 | 17° 30' |
| 材料 | SCM440 |
| 热处理 | 调质、齿面高频淬火 |
| 齿面硬度 | 50 ~ 60HRC |



W4

| 产品型号 | 公称 轴向模数 | 头数 | 导程角 | 螺旋方向 | 形状 | 孔径 | 轮毂径 | 分度圆直径 | 齿顶圆直径 | 齿宽 | 轮毂长 | 全长 |
|------------|------------|----|-------|------|----|-----------------|-----|-------|-------|----|-----|----|
| | | | | | | L _{H7} | M | N | O | P | Q | R |
| KWGD L2-R1 | m2 | 1 | 3°41' | R | W4 | 14 | 25 | 31 | 35 | 36 | 14 | 50 |

| 产品型号 | 公称 轴向模数 | 头数 | 导程角 | 螺旋方向 | 形状 | 全长 | 轴长(左) | 颈长(左) | 齿宽 | 颈长(右) | 轴长(右) | 分度圆直径 |
|--------------|------------|----|-------|------|----|-----|-------|-------|----|-------|-------|-------|
| | | | | | | J | K | L | M | N | O | P |
| KWGDLS1.5-R1 | m1.5 | 1 | 3°26' | R | W6 | 190 | 66 | 12 | 28 | 18 | 66 | 25 |
| KWGDLS2-R1 | m2 | 1 | 3°41' | R | W6 | 220 | 75 | 13 | 36 | 21 | 75 | 31 |

(产品特性注意事项) ① V_{max} 是由基准齿位置将蜗杆向侧隙减小方向移动时、与蜗轮的啮合不产生问题时的最大移动距离。不是组装时的推荐值。
② 产生轴向力(推力)。详细内容请参考第 344 页。

※ 标准齿轮系列中没有的齿轮规格可以通过“一个起步”的订做方式承接。
详细内容请查看第 8 页的说明。



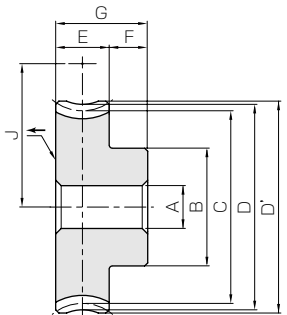
AGDL 双导程蜗轮



模数 1.5、2

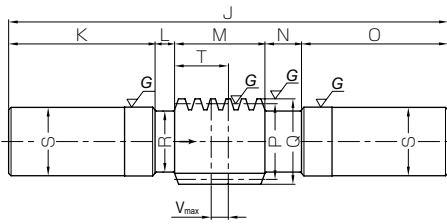


| 共通规格 | |
|-------|--------------------------------|
| 精度等级 | KHK W 002 1 级 |
| 齿轮基准面 | 端平面 |
| 齿形 | 全齿高齿 |
| 法向压力角 | 17° 30' |
| 材料 | CAC702 (旧 JIS 牌号 A ϕ BC2) |
| 热处理 | — |
| 齿面硬度 | — |



| 产品型号 | 减速比 | 公称 端面模数 | 齿数 | 螺旋角 | 螺旋方向 | 形状 | 孔径 | 轮毂径 | 分度圆直径 | 喉径 | 齿顶圆直径 | 齿宽 | 轮毂长 |
|--------------|-----|------------|----|-------|------|----|-----------------|-----|-------|-----|-------|----|-----|
| | | | | | | | A _{H7} | B | C | D | D' | E | F |
| AGDL1.5-20R1 | 20 | m1.5 | 20 | 3°26' | R | H1 | 8 | 22 | 30 | 33 | 34.5 | 14 | 10 |
| AGDL1.5-30R1 | 30 | | 30 | 3°26' | R | H1 | 10 | 30 | 45 | 48 | 49.5 | 14 | 10 |
| AGDL1.5-36R1 | 36 | | 36 | 3°26' | R | H1 | 10 | 35 | 54 | 57 | 58.5 | 14 | 10 |
| AGDL1.5-40R1 | 40 | | 40 | 3°26' | R | H1 | 12 | 35 | 60 | 63 | 64.5 | 14 | 10 |
| AGDL1.5-50R1 | 50 | | 50 | 3°26' | R | H1 | 12 | 45 | 75 | 78 | 79.5 | 14 | 10 |
| AGDL1.5-60R1 | 60 | | 60 | 3°26' | R | H1 | 12 | 50 | 90 | 93 | 94.5 | 14 | 10 |
| AGDL2-20R1 | 20 | m2 | 20 | 3°41' | R | H1 | 12 | 33 | 40 | 44 | 46 | 18 | 15 |
| AGDL2-30R1 | 30 | | 30 | 3°41' | R | H1 | 15 | 40 | 60 | 64 | 66 | 18 | 15 |
| AGDL2-36R1 | 36 | | 36 | 3°41' | R | H1 | 15 | 45 | 72 | 76 | 78 | 18 | 15 |
| AGDL2-40R1 | 40 | | 40 | 3°41' | R | H1 | 15 | 45 | 80 | 84 | 86 | 18 | 15 |
| AGDL2-50R1 | 50 | | 50 | 3°41' | R | H1 | 15 | 50 | 100 | 104 | 106 | 18 | 15 |
| AGDL2-60R1 | 60 | | 60 | 3°41' | R | H1 | 15 | 60 | 120 | 124 | 126 | 18 | 15 |

(产品特性注意事项) ① 容许转矩数值是在任意使用条件下计算的参考值。详细内容请参考第 342 页。
② 双导程蜗杆蜗轮装配时需要按蜗杆和蜗轮所示的箭头方向配套安装。蜗轮的箭头方向仅指示组装方向,对旋转方向没有限定。具体说明请参考第 347 页的组装注意事项。



W6

| 基准齿位置 | 最大移动量 | 质量 (kg) | 产品型号 |
|-------|------------------|---------|-------------------|
| S | V _{max} | | |
| 22 | 8 | 0.21 | KWGD L2-R1 |

| 齿顶圆直径 | 颈径 | 轴径 | 基准齿位置 | 最大移动量 | 质量 (kg) | 产品型号 |
|-------|----|------|-------|------------------|---------|-----------------------|
| Q | R | S | T | V _{max} | | |
| 28 | 21 | 26.2 | 17 | 6 | 0.74 | KWGD L S1.5-R1 |
| 35 | 24 | 30.2 | 22 | 8 | 1.17 | KWGD L S2-R1 |

(追加工注意事项) ①对产品做追加工前, 请首先阅读第 344 页的「追加工注意事项」, 注意安全。本公司的「齿轮工房」承接追加工业务。
 ②因为齿面经过高频淬火处理, 轮齿及齿根附近 (2 ~ 3 mm左右) 不能进行追加工。

AGDL

Duplex Worm Wheels



注 1. 不同蜗轮转速 (rpm) 条件下的容许转矩值。

| 全长 | 腹板厚 | 轮缘径 | 组装距离 | 齿面强度容许转矩 (N · m) 注 1 | | | | | | | 侧隙 (mm) | 质量 (kg) | 产品型号 |
|----|-----|-----|------|----------------------|---------|---------|---------|---------|----------|----------|---------|---------|---------------------|
| | | | | 30 rpm | 100 rpm | 300 rpm | 600 rpm | 900 rpm | 1200 rpm | 1800 rpm | | | |
| 24 | — | — | 27.5 | 9.84 | 8.18 | 6.40 | 5.30 | 4.68 | 4.25 | 3.68 | 0±0.045 | 0.10 | AGDL1.5-20R1 |
| 24 | — | — | 35 | 20.8 | 17.5 | 13.9 | 11.7 | 10.4 | 9.40 | 8.28 | 0±0.045 | 0.22 | AGDL1.5-30R1 |
| 24 | — | — | 39.5 | 29.3 | 24.6 | 19.8 | 16.8 | 14.9 | 13.5 | 11.9 | 0±0.045 | 0.32 | AGDL1.5-36R1 |
| 24 | — | — | 42.5 | 35.6 | 30.0 | 24.2 | 20.6 | 18.3 | 16.6 | 14.6 | 0±0.045 | 0.37 | AGDL1.5-40R1 |
| 24 | — | — | 50 | 53.8 | 45.4 | 36.9 | 31.6 | 28.3 | 25.8 | 22.6 | 0±0.045 | 0.59 | AGDL1.5-50R1 |
| 24 | — | — | 57.5 | 75.3 | 63.8 | 51.9 | 44.7 | 40.4 | 36.7 | 32.4 | 0±0.045 | 0.83 | AGDL1.5-60R1 |
| 33 | — | — | 35.5 | 21.0 | 17.5 | 13.6 | 11.2 | 9.84 | 8.94 | 7.75 | 0±0.045 | 0.26 | AGDL2-20R1 |
| 33 | — | — | 45.5 | 44.3 | 37.3 | 29.6 | 24.8 | 21.9 | 19.8 | 17.4 | 0±0.045 | 0.51 | AGDL2-30R1 |
| 33 | — | — | 51.5 | 62.3 | 52.6 | 42.0 | 35.5 | 31.3 | 28.4 | 25.0 | 0±0.045 | 0.73 | AGDL2-36R1 |
| 33 | — | — | 55.5 | 75.8 | 64.0 | 51.4 | 43.6 | 38.5 | 34.9 | 30.7 | 0±0.045 | 0.86 | AGDL2-40R1 |
| 33 | — | — | 65.5 | 115 | 96.8 | 78.4 | 66.9 | 59.5 | 54.2 | 47.6 | 0±0.045 | 1.30 | AGDL2-50R1 |
| 33 | — | — | 75.5 | 160 | 136 | 110 | 94.6 | 84.9 | 77.2 | 68.1 | 0±0.045 | 1.88 | AGDL2-60R1 |

(追加工注意事项) ①对产品做追加工前, 请首先阅读第 344 页的「追加工注意事项」, 注意安全。本公司的「齿轮工房」承接追加工业务。

正齿轮

斜齿齿轮

内齿轮

齿条

& C 小齿条

等径锥齿轮

锥齿轮

交错斜齿轮

蜗杆蜗轮

齿轮箱

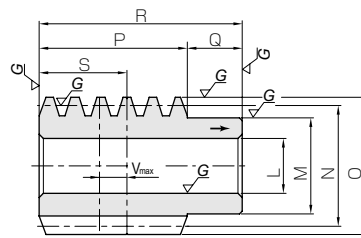
其他产品



正齿轮
斜齿齿轮
内齿轮
齿条
& C P 小齿条
等径锥齿轮
锥齿轮
交错斜齿轮
蜗杆蜗轮
齿轮箱
其他产品



| 共通规格 | |
|-------|---------------|
| 精度等级 | KHK W 001 1 级 |
| 齿轮基准面 | 轴平面 |
| 齿形 | 全齿高齿 |
| 法向压力角 | 17° 30' |
| 材料 | SCM440 |
| 热处理 | 调质、齿面高频淬火 |
| 齿面硬度 | 50 ~ 60HRC |



W4

| 产品型号 | 公称轴向模数 | 头数 | 导程角 | 螺旋方向 | 形状 | 孔径 | 轮毂径 | 分度圆直径 | 齿顶圆直径 | 齿宽 | 轮毂长 | 全长 |
|------------|--------|----|-------|------|----|-----------------|-----|-------|-------|----|-----|----|
| | | | | | | L _{H7} | M | N | O | P | Q | R |
| KWGD2.5-R1 | m2.5 | 1 | 3°52' | R | W4 | 18 | 30 | 37 | 42 | 48 | 17 | 65 |
| KWGD3-R1 | m3 | 1 | 3°54' | R | W4 | 20 | 35 | 44 | 50 | 54 | 20 | 74 |

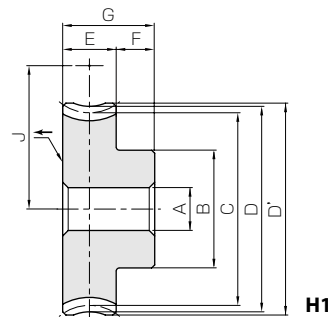
| 产品型号 | 公称轴向模数 | 头数 | 导程角 | 螺旋方向 | 形状 | 全长 | 轴长(左) | 颈长(左) | 齿宽 | 颈长(右) | 轴长(右) | 分度圆直径 |
|--------------|--------|----|-------|------|----|-----|-------|-------|----|-------|-------|-------|
| | | | | | | J | K | L | M | N | O | P |
| KWGDLS2.5-R1 | m2.5 | 1 | 3°52' | R | W6 | 260 | 85 | 16 | 48 | 26 | 85 | 37 |
| KWGDLS3-R1 | m3 | 1 | 3°54' | R | W6 | 300 | 100 | 18 | 54 | 28 | 100 | 44 |

(产品特性注意事项) ① Vmax 是由基准齿位置将蜗杆向侧隙减小方向移动时、与蜗轮的啮合不产生问题时的最大移动距离。不是组装时的推荐值。
② 产生轴向力(推力)。详细内容请参考第 344 页。

※ 标准齿轮系列中没有的齿轮规格可以通过“一个起步”的订做方式承接。
详细内容请查看第 8 页的说明。

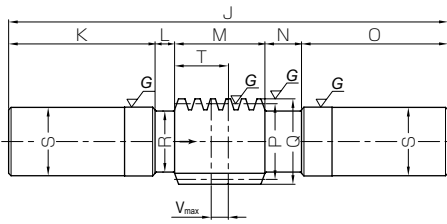


| 共通规格 | |
|-------|--------------------------|
| 精度等级 | KHK W 002 1 级 |
| 齿轮基准面 | 端平面 |
| 齿形 | 全齿高齿 |
| 法向压力角 | 17° 30' |
| 材料 | CAC702 (旧 JIS 牌号 A/B/C2) |
| 热处理 | — |
| 齿面硬度 | — |



| 产品型号 | 减速比 | 公称端面模数 | 齿数 | 螺旋角 | 螺旋方向 | 形状 | 孔径 | 轮毂径 | 分度圆直径 | 喉径 | 齿顶圆直径 | 齿宽 | 轮毂长 |
|--------------|-----|--------|----|-------|------|----|-----------------|-----|-------|-----|-------|----|-----|
| | | | | | | | A _{H7} | B | C | D | D' | E | F |
| AGDL2.5-20R1 | 20 | m2.5 | 20 | 3°52' | R | H1 | 15 | 40 | 50 | 55 | 57.5 | 22 | 15 |
| AGDL2.5-30R1 | 30 | | 30 | 3°52' | R | H1 | 15 | 40 | 75 | 80 | 82.5 | 22 | 15 |
| AGDL2.5-36R1 | 36 | | 36 | 3°52' | R | H1 | 15 | 45 | 90 | 95 | 97.5 | 22 | 15 |
| AGDL2.5-40R1 | 40 | | 40 | 3°52' | R | HB | 15 | 45 | 100 | 105 | 107.5 | 22 | 15 |
| AGDL2.5-50R1 | 50 | | 50 | 3°52' | R | HB | 15 | 60 | 125 | 130 | 132.5 | 22 | 15 |
| AGDL2.5-60R1 | 60 | | 60 | 3°52' | R | HB | 15 | 80 | 150 | 155 | 157.5 | 22 | 15 |
| AGDL3-20R1 | 20 | m3 | 20 | 3°54' | R | H1 | 20 | 50 | 60 | 66 | 69 | 28 | 17 |
| AGDL3-30R1 | 30 | | 30 | 3°54' | R | H1 | 20 | 55 | 90 | 96 | 99 | 28 | 17 |
| AGDL3-36R1 | 36 | | 36 | 3°54' | R | H1 | 20 | 60 | 108 | 114 | 117 | 28 | 17 |
| AGDL3-40R1 | 40 | | 40 | 3°54' | R | HB | 20 | 60 | 120 | 126 | 129 | 28 | 17 |
| AGDL3-50R1 | 50 | | 50 | 3°54' | R | HB | 20 | 70 | 150 | 156 | 159 | 28 | 17 |
| AGDL3-60R1 | 60 | | 60 | 3°54' | R | HB | 20 | 80 | 180 | 186 | 189 | 28 | 17 |

(产品特性注意事项) ① 容许转矩数值是在任意使用条件下计算的参考值。详细内容请参考第 342 页。
② 双导程蜗杆蜗轮装配时需要按蜗杆和蜗轮所示的箭头方向配套安装。蜗轮的箭头方向仅指示组装方向,对旋转方向没有限定。具体说明请参考第 347 页的组装注意事项。



W6

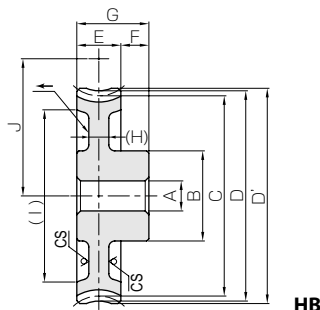
| 基准齿位置 | 最大移动量 | 质量 (kg) | 产品型号 |
|-------|-------|---------|---------------------|
| S | Vmax | | |
| 29 | 10 | 0.37 | KWGD L2.5-R1 |
| 32 | 10 | 0.61 | KWGD L3-R1 |

| 齿顶圆直径 | 颈径 | 轴径 | 基准齿位置 | 最大移动量 | 质量 (kg) | 产品型号 |
|-------|----|------|-------|-------|---------|---------------------|
| Q | R | S | T | Vmax | | |
| 42 | 30 | 36.2 | 29 | 10 | 2.00 | KWGDLS2.5-R1 |
| 50 | 34 | 40.2 | 32 | 10 | 2.95 | KWGDLS3-R1 |

(追加工注意事项) ①对产品做追加工前, 请首先阅读第 344 页的「追加工注意事项」, 注意安全。本公司的「齿轮工房」承接追加工业务。
②因为齿面经过高频淬火处理, 轮齿及齿根附近 (2 ~ 3 mm 左右) 不能进行追加工。

AGDL

Duplex Worm Wheels



HB

* CS 为铸造加工面。

注 1. 不同蜗轮转速 (rpm) 条件下的容许转矩值。



| 全长 | 腹板厚 | 轮缘径 | 组装距离 | 齿面强度容许转矩 (N · m) 注 1 | | | | | | | 侧隙 (mm) | 质量 (kg) | 产品型号 |
|----|------|-------|------|----------------------|---------|---------|---------|---------|----------|----------|---------|---------|---------------------|
| | | | | 30 rpm | 100 rpm | 300 rpm | 600 rpm | 900 rpm | 1200 rpm | 1800 rpm | | | |
| G | (H) | (I) | J | | | | | | | | | | |
| 37 | — | — | 43.5 | 38.1 | 31.4 | 24.5 | 20.1 | 17.6 | 16.0 | 13.8 | 0±0.045 | 0.45 | AGDL2.5-20R1 |
| 37 | — | — | 56 | 80.5 | 67.1 | 53.1 | 44.5 | 39.1 | 35.5 | 30.9 | 0±0.045 | 0.88 | AGDL2.5-30R1 |
| 37 | — | — | 63.5 | 113 | 94.5 | 75.5 | 63.8 | 56.0 | 51.0 | 44.3 | 0±0.045 | 1.25 | AGDL2.5-36R1 |
| 37 | (10) | (86) | 68.5 | 138 | 115 | 92.4 | 78.3 | 68.8 | 62.7 | 54.4 | 0±0.045 | 1.14 | AGDL2.5-40R1 |
| 37 | (12) | (108) | 81 | 208 | 174 | 141 | 120 | 106 | 97.3 | 84.3 | 0±0.045 | 1.93 | AGDL2.5-50R1 |
| 37 | (12) | (133) | 93.5 | 291 | 245 | 198 | 170 | 152 | 139 | 121 | 0±0.045 | 2.90 | AGDL2.5-60R1 |
| 45 | — | — | 52 | 65.0 | 53.3 | 41.5 | 33.8 | 29.5 | 26.9 | 22.8 | 0±0.045 | 0.81 | AGDL3-20R1 |
| 45 | — | — | 67 | 137 | 114 | 90.0 | 74.7 | 65.5 | 59.5 | 51.2 | 0±0.045 | 1.65 | AGDL3-30R1 |
| 45 | — | — | 76 | 193 | 160 | 128 | 107 | 93.8 | 85.6 | 73.4 | 0±0.045 | 2.32 | AGDL3-36R1 |
| 45 | (14) | (106) | 82 | 235 | 195 | 157 | 131 | 115 | 105 | 90.1 | 0±0.045 | 2.19 | AGDL3-40R1 |
| 45 | (14) | (134) | 97 | 355 | 295 | 239 | 202 | 178 | 163 | 140 | 0±0.045 | 3.26 | AGDL3-50R1 |
| 45 | (14) | (164) | 112 | 497 | 415 | 336 | 285 | 254 | 233 | 200 | 0±0.045 | 4.48 | AGDL3-60R1 |

(追加工注意事项) ①对产品做追加工前, 请首先阅读第 344 页的「追加工注意事项」, 注意安全。本公司的「齿轮工房」承接追加工业务。

正齿轮

斜齿齿轮

内齿轮

齿条

& C 小齿条

等径锥齿轮

锥齿轮

交错斜齿条

蜗杆蜗轮

齿轮箱

其他产品



正齿轮

斜齿齿轮

内齿轮

齿条

& C P
小齿条

等径锥齿轮

锥齿轮

交错斜齿轮

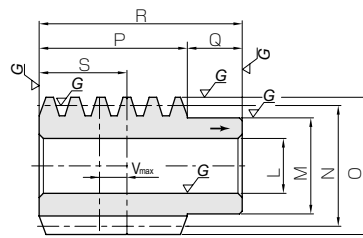
蜗杆蜗轮

齿轮箱

其他产品



| 共通规格 | |
|-------|---------------|
| 精度等级 | KHK W 001 1 级 |
| 齿轮基准面 | 轴平面 |
| 齿形 | 全齿高齿 |
| 法向压力角 | 17° 30' |
| 材料 | SCM440 |
| 热处理 | 调质、齿面高频淬火 |
| 齿面硬度 | 50 ~ 60HRC |



W4

| 产品型号 | 公称 轴向模数 | 头数 | 导程角 | 螺旋方向 | 形状 | 孔径 | 轮毂径 | 分度圆直径 | 齿顶圆直径 | 齿宽 | 轮毂长 | 全长 |
|---------------|------------|----|-------|------|----|-----------------|-----|-------|-------|----|-----|-----|
| | | | | | | L _{H7} | M | N | O | P | Q | R |
| KWGD L 3.5-R1 | m3.5 | 1 | 3°47' | R | W4 | 24 | 44 | 53 | 60 | 62 | 23 | 85 |
| KWGD L 4-R1 | m4 | 1 | 3°41' | R | W4 | 28 | 50 | 62 | 70 | 74 | 26 | 100 |

| 产品型号 | 公称 轴向模数 | 头数 | 导程角 | 螺旋方向 | 形状 | 全长 | 轴长(左) | 颈长(左) | 齿宽 | 颈长(右) | 轴长(右) | 分度圆直径 |
|----------------|------------|----|-------|------|----|-----|-------|-------|----|-------|-------|-------|
| | | | | | | J | K | L | M | N | O | P |
| KWGD L S3.5-R1 | m3.5 | 1 | 3°47' | R | W6 | 330 | 110 | 18 | 62 | 30 | 110 | 53 |
| KWGD L S4-R1 | m4 | 1 | 3°41' | R | W6 | 360 | 120 | 16 | 74 | 30 | 120 | 62 |

(产品特性注意事项) ① V_{max} 是由基准齿位置将蜗杆向侧隙减小方向移动时、与蜗轮的啮合不产生问题时的最大移动距离。不是组装时的推荐值。
② 产生轴向力(推力)。详细内容请参考第 344 页。

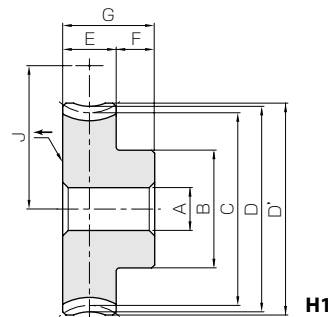
※ 标准齿轮系列中没有的齿轮规格可以通过“一个起步”的订做方式承接。

详细内容请查看第 8 页的说明。



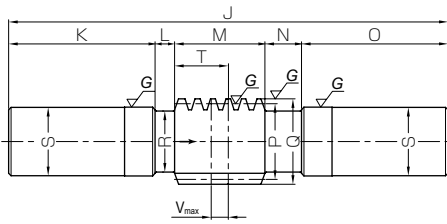
| 共通规格 | |
|-------|----------------------------|
| 精度等级 | KHK W 002 1 级 |
| 齿轮基准面 | 端平面 |
| 齿形 | 全齿高齿 |
| 法向压力角 | 17° 30' |
| 材料 | CAC702(旧 JIS 牌号 A & BC2) * |
| 热处理 | — |
| 齿面硬度 | — |

* H5 形状的轮毂部材料是 S45C。



| 产品型号 | 减速比 | 公称 端面模数 | 齿数 | 螺旋角 | 螺旋方向 | 形状 | 孔径 | 轮毂径 | 分度圆直径 | 喉径 | 齿顶圆直径 | 齿宽 | 轮毂长 |
|----------------|-----|------------|----|-------|------|----|-----------------|-----|-------|-----|-------|----|-----|
| | | | | | | | A _{H7} | B | C | D | D' | E | F |
| AGD L 3.5-20R1 | 20 | m3.5 | 20 | 3°47' | R | H1 | 20 | 55 | 70 | 77 | 80.5 | 32 | 18 |
| AGD L 3.5-30R1 | 30 | | 30 | 3°47' | R | H1 | 20 | 60 | 105 | 112 | 115.5 | 32 | 18 |
| AGD L 3.5-36R1 | 36 | | 36 | 3°47' | R | H1 | 20 | 70 | 126 | 133 | 136.5 | 32 | 18 |
| AGD L 3.5-40R1 | 40 | | 40 | 3°47' | R | HB | 20 | 70 | 140 | 147 | 150.5 | 32 | 18 |
| AGD L 3.5-50R1 | 50 | | 50 | 3°47' | R | HB | 20 | 80 | 175 | 182 | 185.5 | 32 | 18 |
| AGD L 3.5-60R1 | 60 | | 60 | 3°47' | R | HB | 20 | 90 | 210 | 217 | 220.5 | 32 | 18 |
| AGD L 4-20R1 | 20 | m4 | 20 | 3°41' | R | H1 | 20 | 60 | 80 | 88 | 92 | 35 | 20 |
| AGD L 4-30R1 | 30 | | 30 | 3°41' | R | HB | 20 | 65 | 120 | 128 | 132 | 35 | 20 |
| AGD L 4-36R1 | 36 | | 36 | 3°41' | R | HB | 20 | 75 | 144 | 152 | 156 | 35 | 20 |
| AGD L 4-40R1 | 40 | | 40 | 3°41' | R | HB | 20 | 75 | 160 | 168 | 172 | 35 | 20 |
| AGD L 4-50R1 | 50 | | 50 | 3°41' | R | HB | 20 | 90 | 200 | 208 | 212 | 35 | 20 |
| AGD L 4-60R1 | 60 | | 60 | 3°41' | R | H5 | 30 | 120 | 240 | 248 | 252 | 35 | 20 |

(产品特性注意事项) ① 容许转矩数值是在任意使用条件下计算的参考值。详细内容请参考第 342 页。
② 双导程蜗杆蜗轮装配时需要按蜗杆和蜗轮所示的箭头方向配套安装。蜗轮的箭头方向仅指示组装方向,对旋转方向没有限定。具体说明请参考第 347 页的组装注意事项。



W6

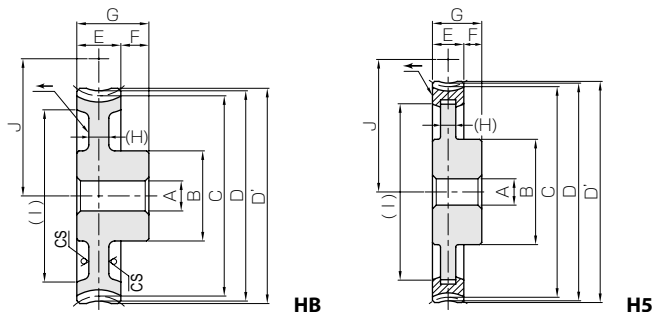
| 基准齿位置 | 最大移动量 | 质量 (kg) | 产品型号 |
|-------|-------|---------|--------------------|
| S | Vmax | | |
| 37 | 12 | 1.05 | KWGDL3.5-R1 |
| 44 | 14 | 1.67 | KWGDL4-R1 |

| 齿顶圆直径 | 颈径 | 轴径 | 基准齿位置 | 最大移动量 | 质量 (kg) | 产品型号 |
|-------|----|------|-------|-------|---------|--------------------|
| Q | R | S | T | Vmax | | |
| 60 | 42 | 48.2 | 37 | 12 | 4.72 | KWGDL3.5-R1 |
| 70 | 50 | 56.2 | 44 | 14 | 7.10 | KWGDL4-R1 |

(追加工注意事项) ①对产品做追加工前,请首先阅读第 344 页的「追加工注意事项」,注意安全。本公司的「齿轮工房」承接追加工业务。
②因为齿面经过高频淬火处理,轮齿及齿根附近(2~3mm左右)不能进行追加工。

AGDL

Duplex Worm Wheels



* CS 为铸造加工面。

注 1. 不同蜗轮转速 (rpm) 条件下的容许转矩值。



| 全长 | 腹板厚 | 轮缘径 | 组装距离 | 齿面强度容许转矩 (N · m) 注1 | | | | | | | 侧隙 (mm) | 质量 (kg) | 产品型号 |
|----|------|-------|-------|---------------------|---------|---------|---------|---------|----------|----------|---------|---------|---------------------|
| | | | | 30 rpm | 100 rpm | 300 rpm | 600 rpm | 900 rpm | 1200 rpm | 1800 rpm | | | |
| G | (H) | (I) | J | | | | | | | | | | |
| 50 | — | — | 61.5 | 98.5 | 80.4 | 62.5 | 50.4 | 44.2 | 40.0 | 33.7 | 0±0.045 | 1.24 | AGDL3.5-20R1 |
| 50 | — | — | 79 | 208 | 172 | 136 | 111 | 98.1 | 88.3 | 75.7 | 0±0.045 | 2.51 | AGDL3.5-30R1 |
| 50 | — | — | 89.5 | 293 | 242 | 193 | 160 | 141 | 127 | 109 | 0±0.045 | 3.61 | AGDL3.5-36R1 |
| 50 | (15) | (124) | 96.5 | 356 | 295 | 236 | 196 | 173 | 156 | 133 | 0±0.045 | 3.34 | AGDL3.5-40R1 |
| 50 | (16) | (155) | 114 | 538 | 446 | 360 | 301 | 267 | 243 | 207 | 0±0.045 | 5.02 | AGDL3.5-50R1 |
| 50 | (16) | (189) | 131.5 | 753 | 627 | 506 | 425 | 381 | 345 | 296 | 0±0.045 | 6.87 | AGDL3.5-60R1 |
| 55 | — | — | 71 | 134 | 109 | 84.8 | 67.9 | 59.7 | 53.4 | 44.8 | 0±0.045 | 1.76 | AGDL4-20R1 |
| 55 | (17) | (99) | 91 | 284 | 234 | 184 | 150 | 132 | 118 | 101 | 0±0.045 | 3.01 | AGDL4-30R1 |
| 55 | (17) | (121) | 103 | 400 | 329 | 262 | 215 | 190 | 170 | 144 | 0±0.045 | 4.18 | AGDL4-36R1 |
| 55 | (17) | (137) | 111 | 486 | 400 | 320 | 264 | 233 | 208 | 177 | 0±0.045 | 4.78 | AGDL4-40R1 |
| 55 | (17) | (177) | 131 | 735 | 605 | 488 | 405 | 361 | 324 | 275 | 0±0.045 | 7.07 | AGDL4-50R1 |
| 55 | (17) | (200) | 151 | 1030 | 851 | 687 | 572 | 515 | 461 | 393 | 0±0.045 | 11.5 | AGDL4-60R1 |

(追加工注意事项) ①对产品做追加工前,请首先阅读第 344 页的「追加工注意事项」,注意安全。本公司的「齿轮工房」承接追加工业务。

正齿轮

斜齿齿轮

内齿轮

齿条

& C 小齿条

等径锥齿轮

锥齿轮

交错斜齿条

蜗杆蜗轮

齿轮箱

其他产品