

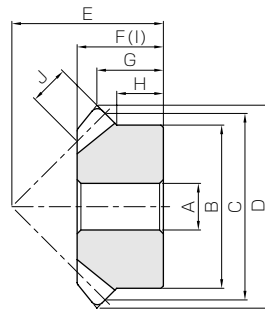


# SM 等径锥齿轮

模数 1 ~ 8



共通规格	
精度等级	JIS B 1704 :1978 3级
齿形	格里森
压力角	20°
材料	S45C
热处理	—
齿面硬度	(194HB 以下)

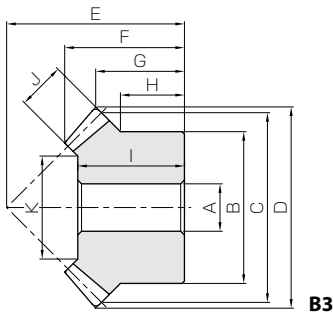


B2

产品型号	齿数比	模数	齿数	形状	孔径	轮毂径	分度圆直径	齿顶圆直径	组装距离	全长	齿顶距离	轮毂长	
					A <sub>H7</sub>	B	C	D	E	F	G	H	
SM2-16	1	m2	16	B2	10	27	32	34.83	30	19	15.41	11.5	
SM2.5-16		m2.5	16	B2	12	34	40	43.53	35	21	16.77	12	
SM3-16		m3	16	B2	14	42	48	52.24	40	23	18.12	13	
SM4-16		m4	16	B2	16	55	64	69.66	50	28	20.83	13.5	
SM5-16		m5	16	B2	20	70	80	87.07	65	37	28.54	20	
SM1-20	1	m1	20	B3	6	16	20	21.41	20	13.94	10.71	8	
SM1.25-20		m1.25	20	B3	8	22	25	26.77	23	15.27	11.38	9	
SM1.5-20		m1.5	20	B3	8	26	30	32.12	30	21.24	16.06	13	
SM2-20		m2	20	B3	12	34	40	42.83	37	24.89	18.41	14	
SM2.5-20		m2.5	20	B3	14	42	50	53.54	48	32.54	24.77	19	
SM3-20		m3	20	B3	16	50	60	64.24	58	39.84	30.12	23	
SM3.5-20		m3.5	20	B3	20	60	70	74.95	65	44.13	32.47	25	
SM4-20		m4	20	B3	20	64	80	85.65	75	50.78	37.83	27	
SM5-20		m5	20	B3	25	80	100	107.07	90	60.38	43.54	30	
SM6-20		m6	20	B3	28	100	120	128.48	104	67.67	48.24	34	
SM8-20	m8	20	B3	30	130	160	171.31	125	73.33	50.66	30		
SM1-25	1	m1	25	B3	6	20	25	26.41	23	15.16	11.21	8	
SM1.25-25		m1.25	25	B3	8	25	31.25	33.02	28	17.88	13.26	9.25	
SM1.5-25		m1.5	25	B3	10	30	37.5	39.62	34	22.25	16.31	11.5	
SM2-25		m2	25	B3	12	40	50	52.83	40	24.33	16.41	10	
SM2.5-25		m2.5	25	B3	16	50	62.5	66.04	50	30.41	20.52	12.5	
SM3-25		m3	25	B3	20	60	75	79.24	60	37.81	24.62	15	
SM3.5-25		m3.5	25	B3	25	70	87.5	92.45	70	43.23	28.72	17.5	
SM4-25		m4	25	B3	28	80	100	105.66	80	49.32	32.83	20	
SM5-25		m5	25	B3	28	100	125	132.07	100	60.82	41.04	25	
SM6-25		m6	25	B3	28	120	150	158.48	120	72.32	49.24	30	
SM1-30		1	m1	30	B3	8	24	30	31.41	28	17.71	13.71	10
SM1.25-30			m1.25	30	B3	10	30	37.5	39.27	36	23.47	18.13	13.5
SM1.5-30	m1.5		30	B3	10	36	45	47.12	43	28.24	21.56	16	
SM2-30	m2		30	B3	12	45	60	62.83	50	29.42	21.41	12.5	
SM2.5-30	m2.5		30	B3	16	60	75	78.54	62	36.28	26.27	17	
SM3-30	m3		30	B3	20	70	90	94.24	75	45.47	32.12	20	
SM3.5-30	m3.5		30	B3	25	90	105	109.95	85	49.66	34.97	25	
SM4-30	m4		30	B3	28	100	120	125.66	95	54.52	37.83	25	
SM5-30	m5		30	B3	28	130	150	157.07	120	68.56	48.54	35	

(产品特性注意事项) ①容许转矩数值是在任意使用条件下计算的参考值。详细内容请参考第 253 页。  
 ②表中所记载的齿顶圆直径、全长及齿顶距离均为理论数值。为齿顶部施行了倒角加工，所以与实物有所不同。

※ 标准齿轮系列中没有的齿轮规格可以通过“一个起步”的订做方式承接。  
 详细内容请查看第 8 页的说明。



孔长 I	齿宽 J	支撑面直径 K	容许转矩 (N·m)		容许转矩 (kgf·m)		侧隙 (mm)	质量 (kg)	产品型号
			弯曲强度	齿面强度	弯曲强度	齿面强度			
19	7	—	3.84	0.33	0.39	0.034	0.06~0.16	0.076	<b>SM2-16</b>
21	9	—	7.63	0.68	0.78	0.069	0.07~0.17	0.14	<b>SM2.5-16</b>
23	11	—	13.3	1.21	1.36	0.12	0.08~0.18	0.22	<b>SM3-16</b>
28	14	—	30.7	2.87	3.13	0.29	0.12~0.27	0.49	<b>SM4-16</b>
37	17	—	58.9	5.62	6.00	0.57	0.14~0.34	1.03	<b>SM5-16</b>
12	5	9.86	0.89	0.084	0.091	0.0086	0.03~0.13	0.019	<b>SM1-20</b>
13	6	13.03	1.70	0.16	0.17	0.017	0.04~0.14	0.036	<b>SM1.25-20</b>
19	8	15.37	3.12	0.30	0.32	0.031	0.05~0.15	0.074	<b>SM1.5-20</b>
22	10	21.72	7.13	0.72	0.73	0.073	0.06~0.16	0.15	<b>SM2-20</b>
29	12	28.06	13.6	1.41	1.39	0.14	0.07~0.17	0.30	<b>SM2.5-20</b>
35	15	31.57	24.1	2.54	2.45	0.26	0.08~0.18	0.53	<b>SM3-20</b>
40	18	39.09	38.8	4.15	3.96	0.42	0.10~0.25	0.82	<b>SM3.5-20</b>
45	20	43.43	57.0	6.19	5.82	0.63	0.12~0.27	1.15	<b>SM4-20</b>
54	26	54.46	114	12.6	11.6	1.29	0.14~0.34	2.15	<b>SM5-20</b>
60	30	67.15	191	21.8	19.4	2.22	0.16~0.36	3.68	<b>SM6-20</b>
62	35	95	413	49.6	42.1	5.06	0.20~0.45	7.05	<b>SM8-20</b>
14	6	15.03	1.47	0.16	0.15	0.017	0.03~0.13	0.035	<b>SM1-25</b>
16	7	18.7	2.75	0.31	0.28	0.032	0.04~0.14	0.063	<b>SM1.25-25</b>
19	9	19.54	4.96	0.57	0.51	0.059	0.05~0.15	0.11	<b>SM1.5-25</b>
20	12	26.06	11.8	1.41	1.20	0.14	0.06~0.16	0.22	<b>SM2-25</b>
26	15	34.57	23.0	2.81	2.34	0.29	0.07~0.17	0.42	<b>SM2.5-25</b>
32	20	37.43	42.1	5.24	4.29	0.53	0.08~0.18	0.74	<b>SM3-25</b>
37	22	46.77	64.7	8.19	6.60	0.83	0.10~0.25	1.15	<b>SM3.5-25</b>
43	25	55.29	96.3	12.4	9.82	1.26	0.12~0.27	1.73	<b>SM4-25</b>
50	30	65.15	184	24.2	18.7	2.47	0.14~0.34	3.41	<b>SM5-25</b>
61	35	83	309	42.1	31.5	4.29	0.16~0.36	6.03	<b>SM6-25</b>
16	6	19.03	1.99	0.26	0.20	0.026	0.03~0.13	0.057	<b>SM1-30</b>
21	8	22.37	4.05	0.54	0.41	0.055	0.04~0.14	0.12	<b>SM1.25-30</b>
25	10	25.71	7.19	0.97	0.73	0.099	0.05~0.15	0.21	<b>SM1.5-30</b>
25	12	36.06	15.9	2.22	1.62	0.23	0.06~0.16	0.37	<b>SM2-30</b>
32	15	47.57	31.1	4.43	3.17	0.45	0.07~0.17	0.76	<b>SM2.5-30</b>
40	20	53.43	57.5	8.33	5.87	0.85	0.08~0.18	1.32	<b>SM3-30</b>
45	22	67.77	88.0	13.0	8.97	1.32	0.10~0.25	2.20	<b>SM3.5-30</b>
50	25	79.29	131	19.6	13.3	2.00	0.12~0.27	3.09	<b>SM4-30</b>
62	30	99.15	249	38.3	25.4	3.91	0.14~0.34	6.47	<b>SM5-30</b>

(追加加工注意事项) ①对产品做追加加工前, 请首先阅读第 254 页的「追加加工注意事项」, 注意安全。本公司的「齿轮工房」承接追加加工业务。

正齿轮

斜齿齿轮

内齿轮

齿条

& C  
小齿条等径锥  
齿轮锥齿  
轮交错斜  
齿条蜗杆  
蜗轮

齿轮箱

其他  
产品