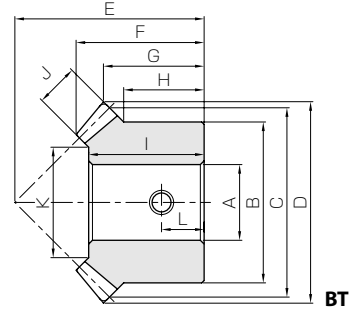




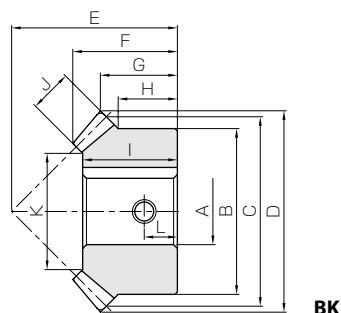
共通规格	
精度等级	JIS B 1704 :1978 4级
齿形	格里森
压力角	20°
螺旋角	—
材料	S45C
热处理	齿面高频淬火处理
齿面硬度	50 ~ 60HRC



正齿轮
斜齿轮
内齿轮
齿条
& C P 小齿条
等径锥齿轮
锥齿轮
交错斜齿轮
蜗杆蜗轮
齿轮箱
其他产品

产品型号	齿数比	模数	齿数	形状	孔径	轮毂径	分度圆直径	齿顶圆直径	组装距离	全长	齿顶距离	轮毂长	孔长	
					AH7	B	C	D	E	F	G	H	I	
SMA1-20 SMB1-20	1	m1	20	BT	8 10	16	20	21.41	20	13.95	10.71	8	12 12.07	
SMA1.5-20 SMB1.5-20		m1.5	20	BT BK	10 12	26	30	32.12	30	21.24	16.06	13	19	
SMA2-20 SMB2-20		m2	20	BK	14 15	34	40	42.83	37	24.89	18.41	14	22	
SMA2.5-20 SMB2.5-20		m2.5	20	BK	18 20	42	50	53.54	48	32.54	24.77	19	29	
SMA3-20 SMB3-20 SMC3-20		m3	20	BK	22 25 20	50	60	64.24	58	39.84	30.12	23	35	
SMA3.5-20 SMB3.5-20		m3.5	20	BK	28 30	60	70	74.95	65	44.13	32.47	25	40	
SMA4-20 SMB4-20 SMC4-20		m4	20	BK	30 32 25	64	80	85.65	75	50.78	37.83	27	45	
SMA5-20 SMB5-20 SMC5-20		m5	20	BK	40 30 35	80	100	107.07	90	60.38	43.54	30	54	
SMA6-20 SMB6-20 SMC6-20		m6	20	BK	45 50 40	100	120	128.48	104	67.67	48.24	34	60	
SMA8-20		m8	20	BK	60	130	160	171.31	125	73.33	50.66	30	62	
SMA1-25		1	m1	25	BT	10	20	25	26.41	23	15.16	11.21	8	14
SMA1.5-25			m1.5	25	BK	12	30	37.5	39.62	34	22.25	16.31	11.5	19
SMA2-25 SMB2-25	m2		25	BK	18 15	40	50	52.83	40	24.33	16.41	10	20	
SMA2.5-25 SMB2.5-25	m2.5		25	BK	20 18	50	62.5	66.04	50	30.41	20.52	12.5	26	
SMA3-25 SMB3-25	m3		25	BK	30 25	60	75	79.24	60	37.81	24.62	15	32	
SMA3.5-25 SMB3.5-25	m3.5		25	BK	32 28	70	87.5	92.45	70	43.23	28.72	17.5	37	
SMA4-25 SMB4-25	m4		25	BK	35 30	80	100	105.66	80	49.32	32.83	20	43	
SMA5-25	m5		25	BK	50	100	125	132.07	100	60.82	41.04	25	50	
SMA6-25	m6		25	BK	55	120	150	158.48	120	72.32	49.24	30	61	
SMA1-30	1		m1	30	BK	12	24	30	31.41	28	17.71	13.71	10	16
SMA1.5-30			m1.5	30	BK	15	36	45	47.12	43	28.24	21.56	16	25
SMA2-30 SMB2-30			m2	30	BK	20 15	45	60	62.83	50	29.42	21.41	12.5	25
SMA2.5-30 SMB2.5-30		m2.5	30	BK	25 20	60	75	78.54	62	36.28	26.27	17	32	
SMA3-30 SMB3-30		m3	30	BK	32 25	70	90	94.24	75	45.47	32.12	20	40	
SMA3.5-30 SMB3.5-30		m3.5	30	BK	35 30	90	105	109.95	85	49.66	34.97	25	45	
SMA4-30 SMB4-30		m4	30	BK	40 30	100	120	125.66	95	54.52	37.83	25	50	
SMA5-30		m5	30	BK	55	130	150	157.07	120	68.56	48.54	35	62	

(产品特性注意事项) ①键槽加工采用了 JIS B 1301 标准的普通级 (Js9)。经攻丝加工的产品配有螺钉附件。
 ②容许转矩数值是在任意使用条件下计算的参考值。详细内容请参考第 253 页。
 ③表中所记载的齿顶圆直径、全长及齿顶距离均为理论数值。为齿顶部施行了倒角加工，所以与实物有所不同。
 ④带有 ※ 标记的键槽尺寸与 JIS 标准的规定尺寸不同。



BK

齿宽 J	支撑面直径 K	键槽 宽 × 深	螺孔		容许转矩 (N·m)		容许转矩 (kgf·m)		侧隙 (mm)	质量 (kg)	产品型号
			尺寸	L	弯曲强度	齿面强度	弯曲强度	齿面强度			
5	9.86 10	—	M4 M4	4	0.90	0.37	0.091	0.038	0.03~0.13	0.016 0.014	SMA1-20 SMB1-20
8	15.37 15.37	— 4 x 1.8	M4 M5	6.5	3.13	1.31	0.32	0.13	0.05~0.15	0.069 0.06	SMA1.5-20 SMB1.5-20
10	21.72 21.72	5 x 2.3 5 x 2.3	M5 M5	7	7.17	3.05	0.73	0.31	0.06~0.16	0.14 0.13	SMA2-20 SMB2-20
12	28.06 28.06	5 x 2.3* 6 x 2.8	M6 M6	9.5	13.7	5.90	1.39	0.60	0.07~0.17	0.27 0.26	SMA2.5-20 SMB2.5-20
15	31.57 31.57 31.57	7 x 3* 7 x 3* 6 x 2.8	M6 M8 M6	11.5	24.2	10.5	2.47	1.08	0.08~0.18	0.47 0.44 0.49	SMA3-20 SMB3-20 SMC3-20
18	39.09 39.09	7 x 3* 8 x 3.3	M8 M8	12.5	39.0	17.2	3.98	1.75	0.10~0.25	0.71 0.68	SMA3.5-20 SMB3.5-20
20	43.43 43.43 43.43	7 x 3* 10 x 3.3 8 x 3.3	M8 M8 M8	13.5	57.3	25.4	5.85	2.59	0.12~0.27	1.00 0.96 1.07	SMA4-20 SMB4-20 SMC4-20
26	54.46 54.46 54.46	10 x 3.3* 8 x 3.3 10 x 3.3	M8 M8 M8	15	114	51.3	11.7	5.23	0.14~0.34	1.80 2.04 1.93	SMA5-20 SMB5-20 SMC5-20
30	67.15 67.15 67.15	12 x 3.3* 14 x 3.8 12 x 3.3	M8 M8 M8	17	190	87.5	19.3	8.92	0.16~0.36	3.19 3.01 3.35	SMA6-20 SMB6-20 SMC6-20
35	95	18 x 4.4	M10	15	406	194	41.4	19.8	0.20~0.45	5.96	SMA8-20
6	15.03	—	M4	4	1.48	0.71	0.15	0.072	0.03~0.13	0.029	SMA1-25
9	19.54	4 x 1.8	M5	5.75	4.98	2.44	0.51	0.25	0.05~0.15	0.10	SMA1.5-25
12	26.06	6 x 2.8 5 x 2.3	M6 M5	5	11.8	5.90	1.20	0.60	0.06~0.16	0.19 0.20	SMA2-25 SMB2-25
15	34.57	5 x 2.3* 6 x 2.8	M6 M6	6	23.1	11.7	2.35	1.19	0.07~0.17	0.39 0.40	SMA2.5-25 SMB2.5-25
20	37.43	7 x 3* 8 x 3.3	M8 M8	7.5	42.3	21.6	4.31	2.20	0.08~0.18	0.63 0.69	SMA3-25 SMB3-25
22	46.77	10 x 3.3 8 x 3.3	M8 M8	8.5	65.0	33.5	6.63	3.42	0.10~0.25	1.04 1.09	SMA3.5-25 SMB3.5-25
25	55.29	10 x 3.3 8 x 3.3	M8 M8	10	96.8	50.2	9.87	5.12	0.12~0.27	1.59 1.68	SMA4-25 SMB4-25
30	65.15	12 x 3.3* 16 x 4.3	M8 M10	12.5	185	96.8	18.8	9.87	0.14~0.34	2.86	SMA5-25
35	83	16 x 4.3	M10	15	307	166	31.3	16.9	0.16~0.36	5.13	SMA6-25
6	19.03	4 x 1.8	M5	5	2.00	1.11	0.20	0.11	0.03~0.13	0.047	SMA1-30
10	25.71	5 x 2.3	M5	8	7.22	4.08	0.74	0.42	0.05~0.15	0.19	SMA1.5-30
12	36.06	6 x 2.8 5 x 2.3	M6 M5	6.25	16.0	9.20	1.63	0.94	0.06~0.16	0.32 0.35	SMA2-30 SMB2-30
15	47.57	8 x 3.3 6 x 2.8	M8 M6	8.5	31.2	18.2	3.19	1.86	0.07~0.17	0.68 0.73	SMA2.5-30 SMB2.5-30
20	53.43	10 x 3.3 8 x 3.3	M8 M8	10	57.8	34.0	5.89	3.46	0.08~0.18	1.15 1.25	SMA3-30 SMB3-30
22	67.77	10 x 3.3 8 x 3.3	M8 M8	12.5	88.4	52.3	9.01	5.34	0.10~0.25	2.01 2.10	SMA3.5-30 SMB3.5-30
25	79.29	12 x 3.3 8 x 3.3	M8 M8	12.5	131	78.3	13.4	7.99	0.12~0.27	2.81 3.03	SMA4-30 SMB4-30
30	99.15	16 x 4.3	M10	17.5	250	150	25.5	15.3	0.14~0.34	5.56	SMA5-30

(追加工注意事项) ①对产品做追加工前,请首先阅读第 254 页的「追加工注意事项」,注意安全。本公司的「齿轮工房」承接追加工业务。
②因为齿面经高频淬火处理,轮齿及齿根附近(2~3mm左右)不能进行追加工。