



# SROCP CP 圆形齿条



周节 2.5、5、10

CP Round Racks

正齿轮

斜齿齿条

内齿轮

齿条

& CP 小齿条

等径锥齿条

锥齿条

交错斜齿条

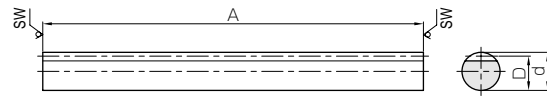
蜗杆蜗轮

齿轮箱

其他产品



共通规格	
精度等级	KHK R 001 4级
齿形	全齿高齿
压力角	20°
材料	S45C
热处理	—
齿面硬度	(95HRB 以下)



\* SW 面为锯切剖面。

R2

产品型号	齿距 mm (模数)	有效齿数	形状	全长			容许传动力 (N)		容许传动力 (kgf)		质量 (kg)
				A	外径 dh9	啮合高度 D	弯曲强度	齿面强度	弯曲强度	齿面强度	
<b>SROCP2.5-500</b>	<b>CP2.5</b> (0.7958)	200	R2	505	10	9.2	474	91.8	48.3	9.36	0.30
<b>SROCP5-500</b>	<b>CP5</b> (1.5915)	99	R2	505	15	13.41	1650	324	169	33.1	0.65
<b>SROCP10-1000</b>	<b>CP10</b> (3.1831)	99	R2	1010	30	26.82	6610	1300	674	132	5.16

- (产品特性注意事项) ①容许传动力数值是在任意使用条件下计算的参考值。详细内容请参考第 227 页。  
 ②齿条的侧隙随配对小齿轮的不同而变化。请根据第 227 页中揭载的「齿条单体的侧隙 (齿厚减少量)」和配对小齿轮的侧隙进行计算。

- (追加工注意事项) ①对产品做追加工前,请首先阅读第 228 页的「追加工注意事项」,注意安全。本公司的「齿轮工房」承接追加工业务。  
 ②请避免对圆形齿条的齿面做淬火处理。因为淬火处理容易发生扭曲变形,矫正处理 (加压加工) 非常困难。



# FRCP CP 金属柔性齿条

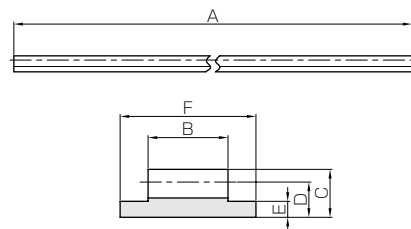


周节 5

CP Metal Flexible Racks



共通规格	
精度等级	KHK R 001 8级
齿形	全齿高齿
压力角	20°
材料	SS400
热处理	—
齿面硬度	(187HB 以下)



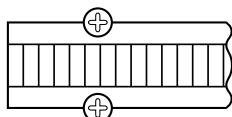
R3

产品型号	齿距 mm (模数)	形状	全长			啮合高度 D	底厚 E	底宽 F	容许传动力 (N)		质量 (kg)
			A	B	C				弯曲强度	弯曲强度	
<b>FRCP5-2000</b>	<b>CP5</b> (1.5915)	R3	2000	10	6	4.41	2	17	801	81.7	0.91
<b>FRCP5-3000</b>		R3	3000	10	6	4.41	2	17	801	81.7	1.37
<b>FRCP5-4000</b>		R3	4000	10	6	4.41	2	17	801	81.7	1.83

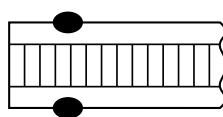
- (产品特性注意事项) ①容许传动力数值是在任意使用条件下计算的参考值。详细内容请参考第 227 页。  
 ②柔性齿条弯成圆弧状使用时,齿距误差和齿形误差增大,无法正常啮合。请调整中心距离,确认能够正常转动后使用。  
 ③柔性齿条不适合于使用在要求定位精度的情况下。

## FRCP 金属柔性齿条的安装例

用平头螺钉固定



点焊固定



(俯视图)