



# SUSCP CP 不锈钢正齿轮



周节 5、10



正齿轮

斜齿齿轮

内齿轮

齿条

& C  
小  
P  
齿  
条

等径锥齿轮

锥齿轮

交错斜齿轮

蜗杆蜗轮

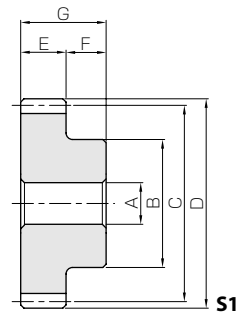
齿轮箱

其他产品



共通规格		
精度等级	JIS N8级 (JIS B 1702-1: 1998)* 旧 JIS4级 (JIS B 1702: 1976)	
齿形	全齿高齿	
压力角	20°	
材料	SUS303	
热处理	—	
齿面硬度	(187HB以下)	
周节	CP2.5	CP5
齿宽 (E)	15	30
轮毂长 (F)	15	20
全长 (G)	30	50
螺孔位置 (J)	7.5	10

\* J系列产品的精度相当与表記精度。



产品型号	齿距 mm (模数)	齿数	形状	孔径				小齿轮旋转1周 移动距离 (mm)	容许转矩 (N·m)		容许转矩 (kgf·m)		侧隙 (mm)	质量 (kg)
				A <sub>H7</sub>	B	C	D		弯曲强度	齿面强度	弯曲强度	齿面强度		
SUSCP5-20 SUSCP5-25 SUSCP5-30	CP5 (1.5915)	20	S1	8	25	31.83	35.01	100	13.7	2.50	1.40	0.25	0.09~0.26	0.14
		25		10	32	39.78	42.97	125	18.5	4.31	1.89	0.44		
		30		10	38	47.74	50.93	150	23.4	6.72	2.39	0.68		
SUSCP10-20 SUSCP10-25 SUSCP10-30	CP10 (3.1831)	20	S1	15	50	63.66	70.03	200	110	21.9	11.2	2.23	0.14~0.36	0.98
		25		20	60	79.57	85.94	250	148	37.4	15.1	3.82		
		30		20	75	95.49	101.86	300	187	58.0	19.1	5.92		

(产品特性注意事项) ①容许传动力数值是在任意使用条件下计算的参考值。详细内容请参考第 227 页。  
②侧隙是相同齿距的 SURCPF 齿条在理论值装配时的数值。

(追加加工注意事项) ①对产品做追加加工前,请首先阅读第 228 页的「追加加工注意事项」,注意安全。本公司的「齿轮工房」承接追加加工业务。  
②请避免对齿轮的齿宽做消减加工。齿宽减小将对齿轮的精度及强度产生影响。



# SURCPF · SURCPFD CP 不锈钢齿条

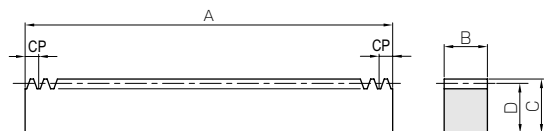


周节 5、10



共通规格		
精度等级	KHK R 001 5级*	
齿形	全齿高齿	
压力角	20°	
材料	SUS304	
热处理	固溶化处理	
齿面硬度	(187HB以下)	

\* J系列产品的精度相当与表記精度。

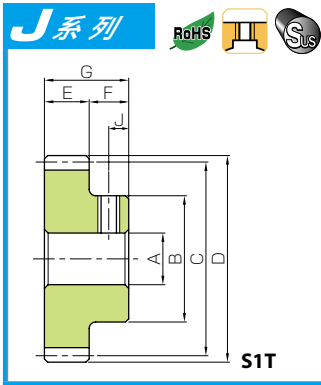


RF

产品型号 ●标记为 J 系列 (接受订货后生产产品)	齿距 mm (模数)	齿数	形状	全长				容许传动力 (N)		容许传动力 (kgf)		质量 (kg)
				A	B	C	D	弯曲强度	齿面强度	弯曲强度	齿面强度	
SURCPF5-500 SURCPF5-1000	CP5 (1.5915)	100	RF	500	15	20	18.41	1090	263	111	26.8	1.08
		200		1000	1050	107	7.46					
SURCPF10-500 SURCPF10-1000	CP10 (3.1831)	50	RF	500	30	35	31.82	4370	1050	445	107	3.73
		100		1000	1050	107	7.46					

产品型号 ●标记为 J 系列 (接受订货后生产产品)	齿距 mm (模数)	齿数	形状	全长				装配孔位置尺寸					
				A	B	C	D	E	F	G	孔数	螺钉尺寸	
●SURCPFD5-500J ●SURCPFD5-1000	CP5 (1.5915)	100	RD	500	15	20	18.41	8	25	150	4	M5	
		200		1000	180	6							
●SURCPFD10-500J ●SURCPFD10-1000	CP10 (3.1831)	50	RD	500	30	35	31.82	14	25	150	4	M10	
		100		1000	180	6							

(产品特性注意事项) ①容许传动力数值是在任意使用条件下计算的参考值。详细内容请参考第 227 页。  
②齿条的侧隙随配对小齿轮的不同而变化。请根据第 167 页中揭载的「齿条单体的侧隙 (齿厚减少量)」和配对小齿轮的侧隙进行计算。  
③不锈钢材料经过 \* 固溶化处理 \*\* 钝化处理。通过钝化处理,提高了防锈效果。但产品的加工面没有此效果。本产品没有完全防锈效果,请注意。  
\* 固溶化处理  
将制造坯材时在表面上形成的碳层溶解到材料内部的热处理方法  
\*\* 钝化处理  
将材料浸在酸液中清洗后钝化处理,使材料表面形成钝化层以增强防锈性能  
④齿条装配在基面后,请使用定位销固定。仅使用紧固螺钉承受负荷时螺钉有破损的危险性。



**CP Stainless Steel Spur Gears**

**追加产品**



**J 系列产品型号为 标准品型号 + J + 孔径**

\* 表中颜色与形状图的截面颜色相对应。

孔径 H7																			
键槽 Js9	8	10	12	14	15	16	17	18	19	20	22	25	28	30	32	35	40	45	
螺孔尺寸	—	4 × 1.8			5 × 2.3				6 × 2.8				8 × 3.3			10 × 3.3		12 × 3.3	14 × 3.8
产品型号	M5	M4					M5					M6			M8		M10		
SUSCP5-20 J 孔径	<b>S1T</b>	<b>S1K</b>	<b>S1K</b>	<b>S1K</b>	<b>S1K</b>	<b>S1K</b>	<b>S1K</b>												
SUSCP5-25 J 孔径		<b>S1K</b>	<b>S1K</b>	<b>S1K</b>	<b>S1K</b>	<b>S1K</b>	<b>S1K</b>												
SUSCP5-30 J 孔径		<b>S1K</b>	<b>S1K</b>	<b>S1K</b>	<b>S1K</b>	<b>S1K</b>	<b>S1K</b>	<b>S1K</b>	<b>S1K</b>	<b>S1K</b>	<b>S1K</b>								
SUSCP10-20 J 孔径				<b>S1K</b>	<b>S1K</b>	<b>S1K</b>	<b>S1K</b>	<b>S1K</b>	<b>S1K</b>	<b>S1K</b>	<b>S1K</b>	<b>S1K</b>	<b>S1K</b>						
SUSCP10-25 J 孔径										<b>S1K</b>	<b>S1K</b>	<b>S1K</b>	<b>S1K</b>	<b>S1K</b>	<b>S1K</b>	<b>S1K</b>			
SUSCP10-30 J 孔径										<b>S1K</b>	<b>S1K</b>	<b>S1K</b>	<b>S1K</b>	<b>S1K</b>	<b>S1K</b>	<b>S1K</b>	<b>S1K</b>	<b>S1K</b>	

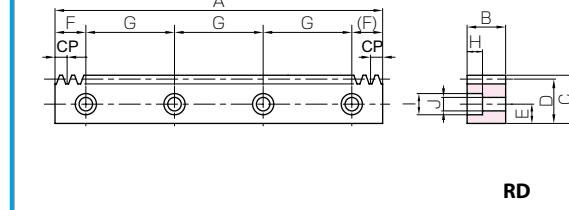
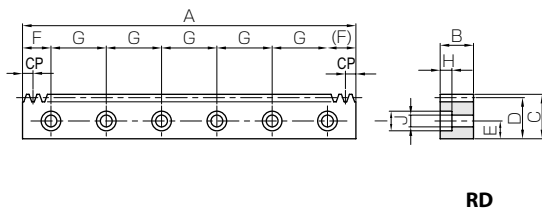
- (J 系列注意事项)
- ① 因为是接受订货后投产，所以发货日期在接单后**实际工作日 2 天以内 (订货日除外)**。
  - ② **对应数量为 1 ~ 20 个**为止。数量超过 20 个时，作为订做产品承接。
  - ③ 键槽的尺寸是根据日本 JIS B 1301 标准的普通形 (Js9) 加工。
  - ④ 螺孔较长的部分产品 (螺孔尺寸标有「\*」的产品)，经过了镗孔加工。
  - ⑤ 经攻丝加工的产品配有螺钉附件。
  - ⑥ S1T 形状的齿轮采用了紧固螺钉与轴部固定的轻负荷连接方法。需要可靠的连接时，请同时使用定位销加强连接强度。

**SURCPF · SURCPFD**

**SURCPFD**

**J 系列**

**CP Stainless Steel Racks**



装配孔形状尺寸			容许传动力 (N)		容许传动力 (kgf)		质量 (kg)	产品型号 ● 标记为 J 系列 (接受订货后生产产品)
H	I	J	弯曲强度	齿面强度	弯曲强度	齿面强度		
6	10	6	1090	263	111	26.8	1.06 2.12	● SURCPFD5-500J ● SURCPFD5-1000
10.8	17.5	11	4370	1050	445	107	3.59 7.25	● SURCPFD10-500J ● SURCPFD10-1000

(追加加工注意事项) ① 对产品做追加加工前，请首先阅读第 228 页的「追加加工注意事项」，注意安全。本公司的「齿轮工房」承接追加加工业务。

正齿轮

斜齿齿轮

内齿轮

齿条

& C  
小  
齿  
轮  
条

等径锥齿轮

锥齿轮

交错斜齿轮

蜗杆蜗轮

齿轮箱

其他产品