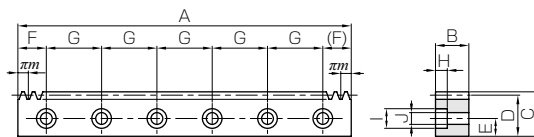




共通规格	
精度等级	KHK R 001 4级 *
齿形	全齿高齿
压力角	20°
材料	S45C
热处理	—
齿面硬度	(95HRB 以下)



RD

* J系列产品的精度相当与标记精度。

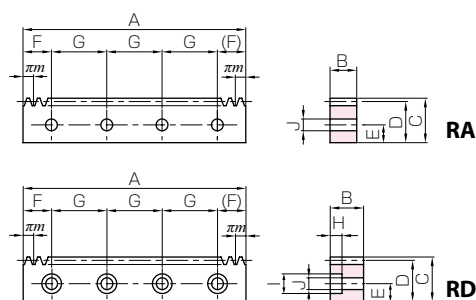
产品型号 <small>● 标记为 J 系列 (接受订货后生产产品)</small>	模数	齿数	形状	全长	齿宽	高度	啮合高度	装配孔位置尺寸				
				A	B	C	D	E	F	G	孔数	螺钉尺寸
●SRFK0.5-300J	m0.5	191	RA	300.02	5	12	11.5	5.5	15.01	90	4	M3
●SRFK0.8-300J	m0.8	119	RA	299.08	8	12.3	11.5	5.5	14.54	90	4	M4
●SRFK1-300J	m1	96	RA	301.59	10	12	11	5	20.80	130	3	M4
●SRFK1-500J		159		499.51					24.76		4	
●SRFD1.5-300J	m1.5	64	RD	301.59	15	20	18.5	8	20.80	130	3	M5
●SRFD1.5-500J		106	RD	499.51					24.76		4	
SRFD1.5-1000		212	RD	999.03					49.51		6	
SRFD1.5-1500		320	RD	1507.96					33.98		9	
SRFD1.5-2000		435	RD	2049.88					34.94		12	
●SRFD2-300J	m2	48	RD	301.59	20	25	23	10	20.80	130	3	M6
●SRFD2-500J		80	RD	502.65					26.33		4	
SRFD2-1000		160	RD	1005.31					52.65		6	
SRFD2-1500		240	RD	1507.96					33.98		9	
SRFD2-2000		326	RD	2048.31					34.15		12	
●SRFD2.5-300J	m2.5	38	RD	298.45	25	30	27.5	12	19.23	130	3	M8
●SRFD2.5-500J		64	RD	502.65					26.33		4	
SRFD2.5-1000		128	RD	1005.31					52.65		6	
SRFD2.5-1500		192	RD	1507.96					33.98		9	
SRFD2.5-2000		261	RD	2049.88					34.94		12	
●SRFD3-300J	m3	32	RD	301.59	30	35	32	14	20.80	130	3	M10
●SRFD3-500J		53	RD	499.51					24.76		4	
SRFD3-1000		106	RD	999.03					49.51		6	
SRFD3-1500		160	RD	1507.96					33.98		9	
SRFD3-2000		217	RD	2045.17					32.58		12	
●SRFD4-500J	m4	40	RD	502.65	40	45	41	18	26.33	150	4	M12
SRFD4-1000		80	RD	1005.31					52.65		6	
SRFD4-1500		120	RD	1507.96					33.98		9	
SRFD4-2000		163	RD	2048.31					34.15		12	
●SRFD5-500J	m5	32	RD	502.65	50	50	45	20	31.33	220	3	M14
SRFD5-1000		64	RD	1005.31					62.65		5	
SRFD5-1500		96	RD	1507.96					93.98		7	
SRFD5-2000		130	RD	2042.04					31.02		10	
●SRFD6-500J	m6	26	RD	490.09	60	60	54	23	25.04	220	3	M16
SRFD6-1000		53	RD	999.03					59.51		5	
SRFD6-1500		80	RD	1507.96					93.98		7	
SRFD6-2000		108	RD	2035.75					27.88		10	

- (产品特性注意事项)
- 容许传动力数值是在任意使用条件下计算的参考值。详细内容请参考第 189 页。
 - 齿条的侧隙随配对小齿轮的不同而变化。请根据第 191 页中揭载的「齿条单体的侧隙 (齿厚减少量)」和配对小齿轮的侧隙进行计算。
 - 齿条装配在基面后, 请使用定位销固定。仅使用紧固螺钉承受负荷时螺钉有破损的危险性。
- (追加加工注意事项)
- 对产品做追加加工前, 请首先阅读第 192 页的「追加加工注意事项」, 注意安全。本公司的「齿轮工房」承接追加加工业务。
 - 请避免对带有装配孔齿条的齿面做淬火处理。因为淬火处理使装配孔产生变形, 矫正处理 (加压加工) 非常困难。

J系列



Racks with Bolt Holes



装配孔形状尺寸			容许传动力 (N)		容许传动力 (kgf)		质量 (kg)	产品型号 ● 标记为 J 系列 (接受订货后生产产品)
H	l	J	弯曲强度	齿面强度	弯曲强度	齿面强度		
—	—	3.4	240	39.6	24.4	4.04	0.13	● SRFK0.5-300J
—	—	4.5	613	108	62.5	11.0	0.21	● SRFK0.8-300J
—	—	4.5	958	177	97.7	18.0	0.26 0.43	● SRFK1-300J ● SRFK1-500J
6	10	6	2160	421	220	42.9	0.64	● SRFD1.5-300J
							1.07	● SRFD1.5-500J
							2.14	SRFD1.5-1000
							3.23	SRFD1.5-1500
							4.40	SRFD1.5-2000
7	11	7	3830	775	391	79.0	1.06	● SRFD2-300J
							1.78	● SRFD2-500J
							3.58	SRFD2-1000
							5.36	SRFD2-1500
							7.29	SRFD2-2000
8.6	14	9	5990	1240	611	127	1.55	● SRFD2.5-300J
							2.64	● SRFD2.5-500J
							5.31	SRFD2.5-1000
							7.97	SRFD2.5-1500
							10.8	SRFD2.5-2000
10.8	17.5	11	8620	1820	879	186	2.17	● SRFD3-300J
							3.63	● SRFD3-500J
							7.32	SRFD3-1000
							11.1	SRFD3-1500
							15.0	SRFD3-2000
13	20	14	15300	3330	1560	339	6.21	● SRFD4-500J
							12.6	SRFD4-1000
							18.8	SRFD4-1500
							25.6	SRFD4-2000
							15.2	23
17.2	SRFD5-1000							
25.9	SRFD5-1500							
35.0	SRFD5-2000							
17.5	26	18	34500	7740	3520	789		
							24.6	SRFD6-1000
							37.2	SRFD6-1500
							50.2	SRFD6-2000

(J 系列注意事项) ① 因为是接受订货后投产, 所以发货日期在接单后实际工作日 2 天以内 (订货日除外)。
 ② 对应数量为 1 ~ 20 个为止。数量超过 20 个时, 作为订做产品承接。
 ③ 装配孔加工后不再进行表面氧化处理。

正齿轮

斜齿齿轮

内齿轮

齿条

& C
小齿条等径锥
齿轮锥齿
轮交错斜
齿条蜗杆
蜗轮

齿轮箱

其他产品