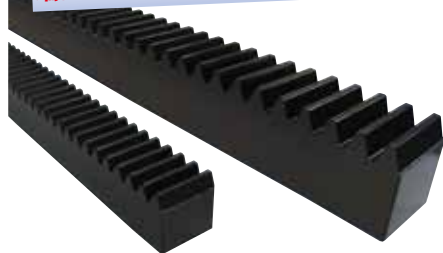
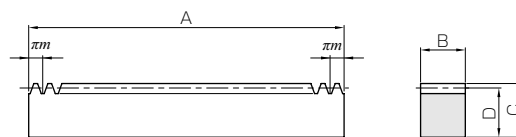




端面形状为正方形的低价齿条新登场!



共通规格	
精度等级	KHK R 001 4级*
齿形	全齿高齿
压力角	20°
材料	S45C
热处理	-
齿面硬度	(95HRB 以下)



RF

* J系列产品的精度相当与表記精度。

***与原有的 SRF 系列的精度相同。可以实现小体积装置设计的低价系列产品。**

产品型号	模数	齿数	形状	全长	齿宽	高度	啮合高度	容许传动力 (N)		容许传动力 (kgf)		质量 (kg)
				A	B	C	D	弯曲强度	齿面强度	弯曲强度	齿面强度	
SRAF1.5-1000	m1.5	212	RF	999.03	15	15	13.5	2160	421	220	42.9	1.59
SRAF2-1000	m2	160		1005.31	20	20	18	3830	775	391	79.0	2.84
SRAF2.5-1000	m2.5	128		1005.31	25	25	22.5	5990	1240	611	127	4.44
SRAF3-1000	m3	106		999.03	30	30	27	8620	1820	879	186	6.35
SRAF4-1000	m4	80		1005.31	40	40	36	15300	3330	1560	339	11.4
SRAF1.5-2000	m1.5	435		2049.88	17	17	15.5	2443	421	249	43	4.24
SRAF2-2000	m2	326		2048.31	20	20	18	3833	775	391	79	5.79
SRAF2.5-2000	m2.5	261		2049.88	25	25	22.5	5989	1241	611	127	9.05
SRAF3-2000	m3	217	2045.17	30	30	27	8624	1821	879	186	13.0	

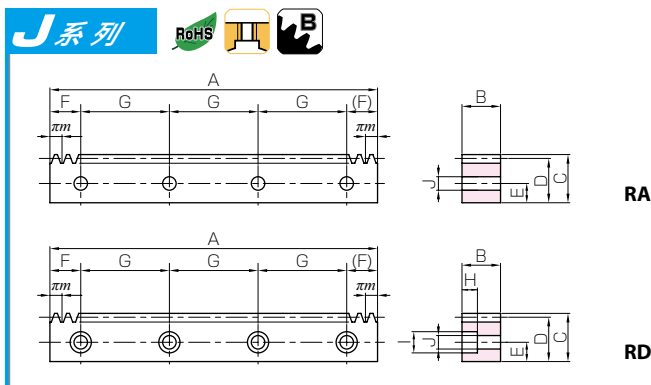
产品型号	模数	齿数	形状	全长	齿宽	高度	啮合高度	装配孔位置尺寸				
				A	B	C	D	E	F	G	孔数	螺钉尺寸
● SRAFK1.5-1000J	m1.5	212	RA	999.03	15	15	13.5	5	49.51	180	6	M5
● SRAFD2-1000J	m2	160	RD	1005.31	20	20	18	7	52.65			M6
● SRAFD2.5-1000J	m2.5	128	RD	1005.31	25	25	22.5	9	52.65			M8
● SRAFD3-1000J	m3	106	RD	999.03	30	30	27	11	49.51			M10
● SRAFD4-1000J	m4	80	RD	1005.31	40	40	36	15	52.65			M12

※ 标准齿轮系列中没有的齿轮规格可以通过“一个起步”的订做方式承接。

详细内容请查看第 8 页的说明。

Racks with Machined Ends

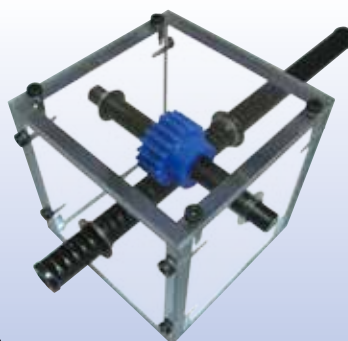
新产品



- (产品特性注意事项)**
- ①容许传动力数值是在任意使用条件下计算的参考值。详细内容请参考第 189 页。
 - ②齿条的侧隙随配对小齿轮的不同而变化。请根据第 191 页中揭载的「齿条单体的侧隙（齿厚减少量）」和配对小齿轮的侧隙进行计算。
- (追加工注意事项)**
- ①对产品做追加工前，请首先阅读第 192 页的「追加工注意事项」，注意安全。本公司的「齿轮工房」承接追加工业务。
 - ②因为方坯表面有脱碳层（0.5mm 左右），所以齿面经高频淬火处理的情况下，齿顶硬度达不到指定值。
- (J 系列注意事项)**
- ①因为是接受订货后投产，所以发货日期在接单后**实际工作日 2 天以内（订货日除外）**。
 - ②**对应数量为 1 ~ 20 个**为止。数量超过 20 个时，作为订做产品承接。
 - ③装配孔加工后不再进行表面氧化处理。

装配孔形状尺寸			容许传动力 (N)		容许传动力 (kgf)		质量 (kg)	产品型号 ● 标记为 J 系列 (接受订货后生产产品)
H	I	J	弯曲强度	齿面强度	弯曲强度	齿面强度		
—	—	6	2160	421	220	42.9	1.57	● SRAFK1.5-1000J
7	11	7	3830	775	391	79.0	2.79	● SRAFD2-1000J
8.6	14	9	5990	1240	611	127	4.33	● SRAFD2.5-1000J
10.8	17.5	11	8620	1820	879	186	6.14	● SRAFD3-1000J
13	20	14	15300	3330	1560	339	11.0	● SRAFD4-1000J

GCU-R 齿条组合



装配方法：平行轴
 齿轮类型：齿条 & 小齿轮
 使用产品：SRO1.5-500
 PS1.5-20
 质量：约 1 kg

使用齿条可以将旋转运动改变为直线运动。
 多使用在升降装置中。

正齿轮

斜齿齿轮

内齿轮

齿条

& C P 小齿条

等径锥齿轮

锥齿轮

交错斜齿

蜗杆蜗轮

齿轮箱

其他产品