



KRGF - H · KRGFD - H 淬火磨齿齿条



模数 1.5 ~ 3

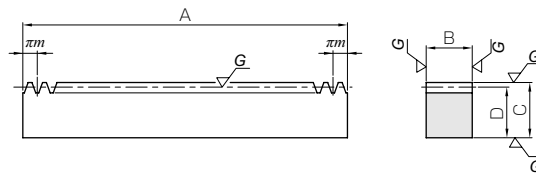


KHK 标准齿轮的极品齿条系列新登场!



共通规格	
精度等级	KHK R 001 1级*
齿形	全齿高齿
压力角	20°
材料	SCM440
热处理	调质·齿面高频淬火
齿面硬度	50 ~ 60HRC

* J系列产品的精度相当与标记精度。



RF

***对齿面经高频淬火硬化的齿条标准化,抑制价格上升。比原有的 KRGF 调质磨齿齿条齿面强度提高 5 成!**

产品型号	模数	齿数	形状	全长				容许传动力 (N)		容许传动力 (kgf)		质量 (kg)
				A	B	C	D	弯曲强度	齿面强度	弯曲强度	齿面强度	
KRGF1.5-500H KRGF1.5-1000H	m1.5	106 212	RF	499.51 999.03	15	20	18.5	3450	2110	352	215	1.09 2.18
KRGF2-500H KRGF2-1000H	m2	80 160	RF	502.65 1005.31	20	25	23	6130	3750	625	382	1.82 3.63
KRGF2.5-500H KRGF2.5-1000H	m2.5	64 128	RF	502.65 1005.31	25	30	27.5	9580	5870	977	598	2.71 5.43
KRGF3-500H KRGF3-1000H	m3	53 106	RF	499.51 999.03	30	35	32	13800	8470	1410	863	3.76 7.53

产品型号	模数	齿数	形状	全长				装配孔位置尺寸					
				A	B	C	D	E	F	G	孔数	螺钉尺寸	
● KRGFD1.5-500HJ ● KRGFD1.5-1000HJ	m1.5	106 212	RD	499.51 999.03	15	20	18.5	8	24.76 49.51	150 180	4 6	M5	
● KRGFD2-500HJ ● KRGFD2-1000HJ	m2	80 160	RD	502.65 1005.31	20	25	23	10	26.33 52.65	150 180	4 6	M6	
● KRGFD2.5-500HJ ● KRGFD2.5-1000HJ	m2.5	64 128	RD	502.65 1005.31	25	30	27.5	12	26.33 52.65	150 180	4 6	M8	
● KRGFD3-500HJ ● KRGFD3-1000HJ	m3	53 106	RD	499.51 999.03	30	35	32	14	24.76 49.51	150 180	4 6	M10	



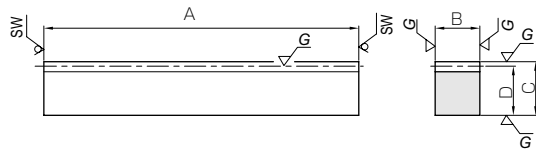
KRG · KRGF · KRGD 调质磨齿齿条



模数 1 ~ 3



共通规格	
精度等级	KHK R 001 1级
齿形	全齿高齿
压力角	20°
材料	SCM440
热处理	调质处理
齿面硬度	225 ~ 285HB



* SW 面为锯切剖面。

R1

***通过改善生产工序, 价格降低 2 成! 通过增大装配面的 C 倒角, 使装配更加方便!**

产品型号	模数	有效齿数	形状	全长				容许传动力 (N)		容许传动力 (kgf)		质量 (kg)
				A	B	C	D	弯曲强度	齿面强度	弯曲强度	齿面强度	
KRG1-100 KRG1-500	m1	29 159	R1	98 505	10	15	14	1530	641	156	65.3	0.11 0.55
KRG1.5-100 KRG1.5-500	m1.5	20 105	R1	101 505	15	20	18.5	3450	1440	352	147	0.22 1.10
KRG2-100 KRG2-500	m2	14 79	R1	98 505	20	25	23	6130	2560	625	261	0.35 1.82
KRG2.5-100 KRG2.5-500	m2.5	11 63	R1	100 505	25	30	27.5	9580	4010	977	408	0.54 2.73
KRG3-100 KRG3-500	m3	9 52	R1	101 505	30	35	32	13800	5770	1410	588	0.76 3.81

产品型号	模数	齿数	形状	全长				容许传动力 (N)		容许传动力 (kgf)		质量 (kg)
				A	B	C	D	弯曲强度	齿面强度	弯曲强度	齿面强度	
KRGF1-1000 KRGF1.5-1000 KRGF2-1000 KRGF2.5-1000 KRGF3-1000	m1 m1.5 m2 m2.5 m3	318 212 160 128 106	RF RF RF RF RF	999.03 999.03 1005.31 1005.31 999.03	10 15 20 25 30	15 20 25 30 35	14 18.5 23 27.5 32	1530 3450 6130 9580 13800	641 1440 2560 4010 5770	156 352 625 977 1410	65.3 147 261 408 588	1.49 2.18 3.63 5.43 7.53

产品型号	模数	齿数	形状	全长				装配孔位置尺寸					
				A	B	C	D	E	F	G	孔数	螺钉尺寸	
KRGD1-500 KRGD1.5-500 KRGD2-500 KRGD2.5-500 KRGD3-500	m1 m1.5 m2 m2.5 m3	159 106 80 64 53	RD RD RD RD RD	499.51 499.51 502.65 502.65 499.51	10 15 20 25 30	15 20 25 30 35	14 18.5 23 27.5 32	6 8 10 12 14	39.75 39.75 41.32 41.32 39.75	140 140 140 140 140	4 4 4 4 4	M4 M5 M6 M8 M10	