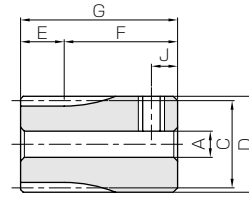


共通规格	
精度等级	JIS N8级 (JIS B 1702-1: 1998) * 旧 JIS 4级 (JIS B 1702: 1976)
齿形	全齿高齿
压力角	20°
材料	快削黄铜 (C3604)
热处理	—
齿面硬度	(80HV 以上)

*模数 0.8 以下的产品规格与表示精度等级同等。

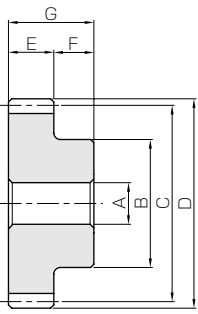


S3T

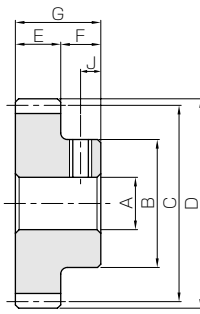
产品型号	模数	齿数	形状	孔径	轮毂径	分度圆直径	齿顶圆直径	齿宽	轮毂长	全长	键槽
				AH7	B	C	D	E	F	G	宽 × 深
BSS0.5-15A	m0.5	15	S3T	3	8.5	7.5	8.5	3	11	14	—
BSS0.5-16A		16	S3T	3	9	8	9	3	11	14	—
BSS0.5-17A		17	S3T	3	9.5	8.5	9.5	3	11	14	—
BSS0.5-18A		18	S3T	3	10	9	10	3	11	14	—
BSS0.5-19A		19	S3T	3	10.5	9.5	10.5	3	11	14	—
BSS0.5-20		20	S1	4	8.5				7	10	—
BSS0.5-20A			S3T	3	11	10	11	3	11	14	—
BSS0.5-20B			S3T	4	11				11	14	—
BSS0.5-21A		21	S3T	3	11.5	10.5	11.5	3	11	14	—
BSS0.5-22A		22	S1T	3	9	11	12	3	7	10	—
BSS0.5-23A		23	S1T	3	9	11.5	12.5	3	7	10	—
BSS0.5-24A		24	S1T	3	10	12	13	3	7	10	—
BSS0.5-24B			S1T	4	10	12	13	3	7	10	—
BSS0.5-25		25	S1	4	11				7	10	—
BSS0.5-25A			S1T	3	10	12.5	13.5	3	7	10	—
BSS0.5-25B			S1T	4	10						—
BSS0.5-26A		26	S1T	3	10	13	14	3	7	10	—
BSS0.5-27A		27	S1T	3	10	13.5	14.5	3	7	10	—
BSS0.5-28A		28	S1T	3	12	14	15	3	7	10	—
BSS0.5-29A		29	S1T	3	12	14.5	15.5	3	7	10	—
BSS0.5-30		30	S1	4	13						—
BSS0.5-30A			S1T	3	12	15	16	3	7	10	—
BSS0.5-30B			S1T	4	12						—
BSS0.5-30C			S1T	5	12						—
BSS0.5-32A		32	S1T	4	14	16	17	3	7	10	—
BSS0.5-34A		34	S1T	4	15	17	18	3	7	10	—
BSS0.5-35A		35	S1T	4	15	17.5	18.5	3	7	10	—
BSS0.5-36A		36	S1T	4	16	18	19	3	7	10	—
BSS0.5-38A		38	S1T	4	16	19	20	3	7	10	—
BSS0.5-40		40	S1	4	17						—
BSS0.5-40A			S1T	4	18	20	21	3	7	10	—
BSS0.5-40B			S1T	5	18						—
BSS0.5-50A		50	S1T	4	22	25	26	3	7	10	—
BSS0.5-50B			S1T	5	22						—
BSS0.5-60A		60	S1T	5	28	30	31	3	7	10	—
BSS0.5-60B			S1T	6	28						—
BSS0.5-70A		70	S1T	5	28	35	36	3	7	10	—
BSS0.5-70B			S1T	6	28						—
BSS0.5-80A	80	S1T	5	28	40	41	3	7	10	—	
BSS0.5-80B		S1T	6	28						—	

- (产品特性注意事项) ①经攻丝加工的产品配有螺钉附件。
 ②容许转矩数值是在任意使用条件下计算的参考值。详细内容请参考第 31 页。
 ③侧隙是同型号齿轮在理论值下组装配套时的法线方向侧隙。
 ④孔径 $\phi 4$ 以下的内孔精度公差为 H8。另外, 孔径为 $\phi 5$ 或 $\phi 6$ 的内孔长度 (全长) 为孔径的 3 倍以上时, 公差也同为 H8。

※ 标准齿轮系列中没有的齿轮规格可以通过“一个起步”的订做方式承接。
 详细内容请查看第 8 页的说明。



S1



S1T

螺孔		容许转矩 (N·m)	容许转矩 (kgf·m)	侧隙	质量	产品型号
尺寸	J	弯曲强度	弯曲强度	(mm)	(kg)	
M3	2.5	0.058	0.0059	0 ~0.10	0.0054	BSS0.5-15A
M3	2.5	0.065	0.0066	0 ~0.10	0.0062	BSS0.5-16A
M3	2.5	0.071	0.0072	0 ~0.10	0.0070	BSS0.5-17A
M3	2.5	0.078	0.0079	0 ~0.10	0.0079	BSS0.5-18A
M3	2.5	0.084	0.0086	0 ~0.10	0.0088	BSS0.5-19A
—	—	0.091	0.0093	0 ~0.10	0.0043	BSS0.5-20
M3	2.5				0.0098	BSS0.5-20A
M3	2.5				0.0091	BSS0.5-20B
M3	2.5	0.10	0.0099	0 ~0.10	0.011	BSS0.5-21A
M3	3.5	0.10	0.011	0 ~0.10	0.0054	BSS0.5-22A
M3	3.5	0.11	0.011	0 ~0.10	0.0056	BSS0.5-23A
M3	3.5	0.12	0.012	0 ~0.10	0.0067	BSS0.5-24A
M3	3.5	0.12	0.012	0 ~0.10	0.0063	BSS0.5-24B
—	—	0.12	0.013	0 ~0.10	0.0077	BSS0.5-25
M3	3.5				0.0070	BSS0.5-25A
M3	3.5				0.0065	BSS0.5-25B
M3	3.5	0.13	0.013	0 ~0.10	0.0072	BSS0.5-26A
M3	3.5	0.14	0.014	0 ~0.10	0.0075	BSS0.5-27A
M3	3.5	0.15	0.015	0 ~0.10	0.0097	BSS0.5-28A
M3	3.5	0.15	0.016	0 ~0.10	0.010	BSS0.5-29A
—	—	0.16	0.016	0 ~0.10	0.011	BSS0.5-30
M3	3.5				0.010	BSS0.5-30A
M3	3.5				0.0099	BSS0.5-30B
M4	3.5				0.0092	BSS0.5-30C
M3	3.5	0.17	0.018	0 ~0.10	0.013	BSS0.5-32A
M3	3.5	0.19	0.019	0 ~0.10	0.015	BSS0.5-34A
M3	3.5	0.20	0.020	0 ~0.10	0.015	BSS0.5-35A
M3	3.5	0.20	0.021	0 ~0.10	0.017	BSS0.5-36A
M3	3.5	0.22	0.022	0 ~0.10	0.018	BSS0.5-38A
—	—	0.23	0.024	0 ~0.10	0.020	BSS0.5-40
M3	3.5				0.022	BSS0.5-40A
M4	3.5				0.021	BSS0.5-40B
M3	3.5	0.31	0.031	0 ~0.10	0.033	BSS0.5-50A
M4	3.5				0.032	BSS0.5-50B
M4	3.5	0.38	0.039	0 ~0.10	0.052	BSS0.5-60A
M4	3.5				0.051	BSS0.5-60B
M4	3.5	0.46	0.047	0 ~0.10	0.058	BSS0.5-70A
M4	3.5				0.057	BSS0.5-70B
M4	3.5	0.54	0.055	0 ~0.10	0.065	BSS0.5-80A
M4	3.5				0.065	BSS0.5-80B

- (追加加工注意事项) ①对产品做追加加工前,请首先阅读第 32 页的「追加加工注意事项」,注意安全。
 本公司的「齿轮工房」承接追加加工业务。
 ②请避免对齿轮的齿宽做消减加工。齿宽减小将对齿轮的精度及强度产生影响。
 ③因为齿轮的齿宽很薄,所以需要追加加工使用时,请注意齿轮的变形。

正齿轮

斜齿齿轮

内齿轮

齿条

& C
小齿条等径锥
齿轮锥齿
轮交错斜
齿条蜗杆
蜗轮

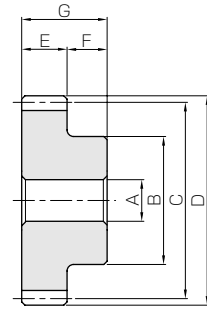
齿轮箱

其他
产品



共通规格	
精度等级	JIS N8级 (JIS B 1702-1: 1998) * 旧 JIS 4级 (JIS B 1702: 1976)
齿形	全齿高齿
压力角	20°
材料	快削黄铜 (C3604)
热处理	—
齿面硬度	(80HV 以上)

*模数 0.8 以下的产品规格与表示精度等级同等。

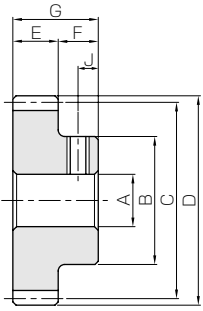


S1

产品型号	模数	齿数	形状	孔径	轮毂径	分度圆直径	齿顶圆直径	齿宽	轮毂长	全长	键槽	
				A _{H7}	B	C	D	E	F	G	宽 × 深	
BSS0.8-15A	m0.8	15	S1T	4	9	12	13.6	4	8	12	—	
BSS0.8-16A		16	S1T	4	10	12.8	14.4	4	8	12	—	
BSS0.8-17A		17	S1T	4	10	13.6	15.2	4	8	12	—	
BSS0.8-18A		18	S1T	4	10	14.4	16	4	8	12	—	
BSS0.8-19A		19	S1T	4	12	15.2	16.8	4	8	12	—	
BSS0.8-20		20	S1	5	13.5							—
BSS0.8-20A			S1T	4	12	16	17.6	4	8	12	—	
BSS0.8-20B			S1T	5	12							—
BSS0.8-21A		21	S1T	5	14	16.8	18.4	4	8	12	—	
BSS0.8-22A		22	S1T	5	15	17.6	19.2	4	8	12	—	
BSS0.8-23A		23	S1T	5	15	18.4	20	4	8	12	—	
BSS0.8-24A		24	S1T	4	16	19.2	20.8	4	8	12	—	
BSS0.8-24B			S1T	5	16							—
BSS0.8-25		25	S1	5	17							—
BSS0.8-25A			S1T	4	16	20	21.6	4	8	12	—	
BSS0.8-25B			S1T	5	16							—
BSS0.8-26A		26	S1T	5	18	20.8	22.4	4	8	12	—	
BSS0.8-27A		27	S1T	5	18	21.6	23.2	4	8	12	—	
BSS0.8-28A		28	S1T	5	18	22.4	24	4	8	12	—	
BSS0.8-29A		29	S1T	5	20	23.2	24.8	4	8	12	—	
BSS0.8-30		30	S1	5	20							—
BSS0.8-30A			S1T	4	20	24	25.6	4	8	12	—	
BSS0.8-30B			S1T	5	20							—
BSS0.8-30C			S1T	6	20							—
BSS0.8-32A		32	S1T	5	22	25.6	27.2	4	8	12	—	
BSS0.8-34A		34	S1T	5	22	27.2	28.8	4	8	12	—	
BSS0.8-35A		35	S1T	5	25	28	29.6	4	8	12	—	
BSS0.8-36A		36	S1T	5	25	28.8	30.4	4	8	12	—	
BSS0.8-38A		38	S1T	5	25	30.4	32	4	8	12	—	
BSS0.8-40		40	S1	5	20							—
BSS0.8-40A	S1T		5	28	32	33.6	4	8	12	—		
BSS0.8-40B	S1T		6	28							—	
BSS0.8-50A	50	S1T	5	28	40	41.6	4	8	12	—		
BSS0.8-50B		S1T	6	28							—	
BSS0.8-60A	60	S1T	5	28	48	49.6	4	8	12	—		
BSS0.8-60B		S1T	6	28							—	

- (产品特性注意事项)
- ①经攻丝加工的产品配有螺钉附件。
 - ②容许转矩数值是在任意使用条件下计算的参考值。详细内容请参考第 31 页。
 - ③侧隙是同型号齿轮在理论值下组装配套时的法线方向侧隙。
 - ④孔径 $\phi 4$ 以下的内孔精度公差为 H8。另外，孔径为 $\phi 5$ 或 $\phi 6$ 的内孔长度（全长）为孔径的 3 倍以上时，公差也同为 H8。

※ 标准齿轮系列中没有的齿轮规格可以通过“一个起步”的订做方式承接。
详细内容请查看第 8 页的说明。



S1T

螺孔		容许转矩 (N·m)	容许转矩 (kgf·m)	侧隙 (mm)	质量 (kg)	产品型号
尺寸	J	弯曲强度	弯曲强度			
M3	4	0.20	0.020	0 ~0.10	0.0067	BSS0.8-15A
M3	4	0.22	0.022	0 ~0.10	0.0082	BSS0.8-16A
M3	4	0.24	0.025	0 ~0.10	0.0088	BSS0.8-17A
M3	4	0.26	0.027	0 ~0.10	0.0094	BSS0.8-18A
M3	4	0.29	0.029	0 ~0.10	0.012	BSS0.8-19A
—	—	0.31	0.032	0 ~0.10	0.014	BSS0.8-20
M3	4				0.013	BSS0.8-20A
M4	4				0.012	BSS0.8-20B
M4	4	0.33	0.034	0 ~0.10	0.015	BSS0.8-21A
M4	4	0.36	0.036	0 ~0.10	0.018	BSS0.8-22A
M4	4	0.38	0.039	0 ~0.10	0.018	BSS0.8-23A
M3	4	0.40	0.041	0 ~0.10	0.022	BSS0.8-24A
M4	4				0.021	BSS0.8-24B
—	—	0.43	0.043	0 ~0.10	0.024	BSS0.8-25
M3	4				0.023	BSS0.8-25A
M4	4				0.022	BSS0.8-25B
M4	4	0.45	0.046	0 ~0.10	0.026	BSS0.8-26A
M4	4	0.47	0.048	0 ~0.10	0.027	BSS0.8-27A
M4	4	0.50	0.051	0 ~0.10	0.028	BSS0.8-28A
M4	4	0.52	0.053	0 ~0.10	0.033	BSS0.8-29A
—	—	0.55	0.056	0 ~0.10	0.034	BSS0.8-30
M3	4				0.035	BSS0.8-30A
M4	4				0.034	BSS0.8-30B
M4	4				0.033	BSS0.8-30C
M4	4	0.60	0.061	0 ~0.10	0.040	BSS0.8-32A
M4	4	0.64	0.066	0 ~0.10	0.042	BSS0.8-34A
M4	4	0.67	0.068	0 ~0.10	0.051	BSS0.8-35A
M4	4	0.69	0.071	0 ~0.10	0.052	BSS0.8-36A
M4	4	0.74	0.076	0 ~0.10	0.055	BSS0.8-38A
—	—	0.79	0.081	0 ~0.10	0.046	BSS0.8-40
M4	4				0.066	BSS0.8-40A
M4	4				0.065	BSS0.8-40B
M4	4	1.05	0.11	0 ~0.10	0.081	BSS0.8-50A
M4	4				0.080	BSS0.8-50B
M4	4	1.31	0.13	0 ~0.10	0.10	BSS0.8-60A
M4	4				0.099	BSS0.8-60B

- (追加加工注意事项)** ①对产品做追加加工前,请首先阅读第 32 页的「追加加工注意事项」,注意安全。本公司的「齿轮工房」承接追加加工业务。
- ②请避免对齿轮的齿宽做消减加工。齿宽减小将对齿轮的精度及强度产生影响。
- ③因为齿轮的齿宽很薄,所以需要追加加工使用时,请注意齿轮的变形。

正齿轮

斜齿齿轮

内齿轮

齿条

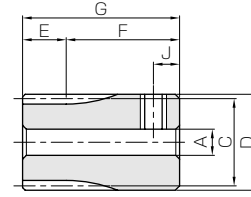
& C
小齿条等径锥
齿轮锥齿
轮交错斜
齿条蜗杆
蜗轮

齿轮箱

其他
产品



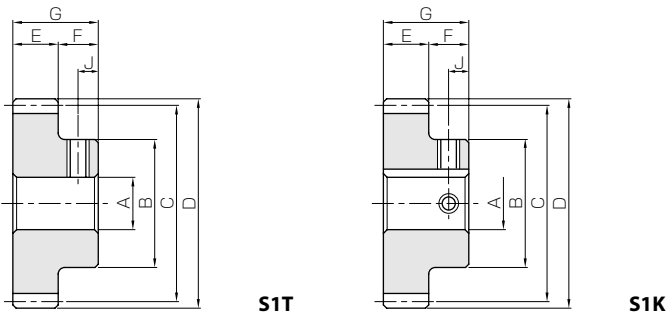
共通规格	
精度等级	JIS N8级 (JIS B 1702-1: 1998) 旧 JIS 4级 (JIS B 1702: 1976)
齿形	全齿高齿
压力角	20°
材料	快削黄铜 (C3604)
热处理	—
齿面硬度	(80HV 以上)



S3T

产品型号	模数	齿数	形状	孔径	轮毂径	分度圆直径	齿顶圆直径	齿宽	轮毂长	全长	键槽
				A _{H7}	B	C	D	E	F	G	宽 × 深
BSS1-15A BSS1-15B	m1	15	S3T	4	17	15	17	6	15	21	—
S3T			5	17	—						
BSS1-16A BSS1-16B		16	S1T	4	12	16	18	6	8	14	—
S1T			5	12	—						
BSS1-17A		17	S1T	6	14	17	19	6	8	14	—
BSS1-18A BSS1-18B		18	S1T	5	15	18	20	6	8	14	—
S1T			6	15	—						
BSS1-19A		19	S1T	6	16	19	21	6	8	14	—
BSS1-20A BSS1-20B BSS1-20C		20	S1T	4	16	20	22	6	8	14	—
S1T			5	16	—						
S1T			6	16	—						
BSS1-21A		21	S1T	6	18	21	23	6	8	14	—
BSS1-22A		22	S1T	6	18	22	24	6	8	14	—
BSS1-23A		23	S1T	6	20	23	25	6	8	14	—
BSS1-24A BSS1-24B BSS1-24C		24	S1T	5	20	24	26	6	8	14	—
S1T			6	20	—						
S1T			8	20	—						
BSS1-25A BSS1-25B BSS1-25C		25	S1T	5	22	25	27	6	8	14	—
S1T			6	22	—						
S1T			8	22	—						
BSS1-26A BSS1-26B	26	S1T	6	22	26	28	6	8	14	—	
S1T		8	22	—							
BSS1-27A	27	S1T	6	22	27	29	6	8	14	—	
BSS1-28A	28	S1T	6	25	28	30	6	8	14	—	
BSS1-29A	29	S1T	8	25	29	31	6	8	14	—	
BSS1-30A BSS1-30B BSS1-30C BSS1-30D	30	S1T	5	25	30	32	6	8	14	—	
S1T		6	25	—							
S1T		8	25	—							
S1K		10	25	4 x 1.8							
BSS1-32A BSS1-32B BSS1-32C BSS1-32D	32	S1T	5	28	32	34	6	8	14	—	
S1T		6	28	—							
S1T		8	28	—							
S1K		10	28	4 x 1.8							
BSS1-34A	34	S1T	8	28	34	36	6	8	14	—	
BSS1-35A BSS1-35B	35	S1T	8	28	35	37	6	8	14	—	
S1K		10	28	4 x 1.8							
BSS1-36A BSS1-36B	36	S1T	8	28	36	38	6	8	14	—	
S1K		10	28	4 x 1.8							
BSS1-38A	38	S1T	8	28	38	40	6	8	14	—	
BSS1-40A BSS1-40B BSS1-40C	40	S1T	6	28	40	42	6	8	14	—	
S1T		8	28	—							
S1K		10	28	4 x 1.8							
BSS1-50A BSS1-50B BSS1-50C	50	S1T	6	28	50	52	6	8	14	—	
S1T		8	28	—							
S1K		10	28	4 x 1.8							

- (产品特性注意事项) ①键槽加工采用了 JIS B 1301 标准的普通级 (Js9)。经攻丝加工的产品配有螺钉附件。
 ②容许转矩数值是在任意使用条件下计算的参考值。详细内容请参考第 31 页。
 ③侧隙是同型号齿轮在理论值下组装配套时的法线方向侧隙。
 ④孔径 $\phi 4$ 以下的内孔精度公差为 H8。另外, 孔径为 $\phi 5$ 或 $\phi 6$ 的内孔长度 (全长) 为孔径的 3 倍以上时, 公差也同为 H8。



S1T

S1K

螺孔		容许转矩 (N·m)	容许转矩 (kgf·m)	侧隙	质量	产品型号
尺寸	J	弯曲强度	弯曲强度	(mm)	(kg)	
M3	4	0.47	0.048	0.08~0.18	0.035	BSS1-15A
M4	4			0.08~0.18	0.034	BSS1-15B
M3	4	0.52	0.053	0.08~0.18	0.016	BSS1-16A
M4	4			0.08~0.18	0.015	BSS1-16B
M4	4	0.57	0.058	0.08~0.18	0.018	BSS1-17A
M4	4	0.62	0.063	0.08~0.18	0.022	BSS1-18A
M4	4			0.08~0.18	0.021	BSS1-18B
M4	4	0.67	0.069	0.08~0.18	0.024	BSS1-19A
M3	4	0.73	0.074	0.08~0.18	0.028	BSS1-20A
M4	4			0.08~0.18	0.027	BSS1-20B
M4	4			0.08~0.18	0.026	BSS1-20C
M4	4	0.78	0.080	0.08~0.18	0.031	BSS1-21A
M4	4	0.83	0.085	0.08~0.18	0.033	BSS1-22A
M4	4	0.89	0.091	0.08~0.18	0.038	BSS1-23A
M4	4	0.94	0.10	0.08~0.18	0.041	BSS1-24A
M4	4			0.08~0.18	0.040	BSS1-24B
M5	4			0.08~0.18	0.037	BSS1-24C
M4	4	1.00	0.10	0.08~0.18	0.047	BSS1-25A
M4	4			0.08~0.18	0.046	BSS1-25B
M5	4			0.08~0.18	0.044	BSS1-25C
M4	4	1.05	0.11	0.08~0.18	0.048	BSS1-26A
M5	4			0.08~0.18	0.046	BSS1-26B
M4	4	1.11	0.11	0.08~0.18	0.051	BSS1-27A
M4	4	1.17	0.12	0.08~0.18	0.060	BSS1-28A
M5	4	1.22	0.12	0.08~0.18	0.059	BSS1-29A
M4	4	1.28	0.13	0.08~0.18	0.066	BSS1-30A
M4	4			0.08~0.18	0.065	BSS1-30B
M5	4			0.08~0.18	0.062	BSS1-30C
M4	4			0.08~0.18	0.058	BSS1-30D
M4	4	1.40	0.14	0.08~0.18	0.079	BSS1-32A
M4	4			0.08~0.18	0.078	BSS1-32B
M5	4			0.08~0.18	0.075	BSS1-32C
M4	4			0.08~0.18	0.071	BSS1-32D
M5	4	1.51	0.15	0.08~0.18	0.080	BSS1-34A
M5	4	1.57	0.16	0.08~0.18	0.083	BSS1-35A
M4	4			0.08~0.18	0.079	BSS1-35B
M5	4	1.63	0.17	0.08~0.18	0.086	BSS1-36A
M4	4			0.08~0.18	0.082	BSS1-36B
M5	4	1.74	0.18	0.08~0.18	0.092	BSS1-38A
M4	4	1.86	0.19	0.08~0.18	0.10	BSS1-40A
M5	4			0.08~0.18	0.098	BSS1-40B
M4	4			0.08~0.18	0.094	BSS1-40C
M4	4	2.46	0.25	0.08~0.18	0.14	BSS1-50A
M5	4			0.08~0.18	0.13	BSS1-50B
M4	4			0.08~0.18	0.13	BSS1-50C

(追加加工注意事项) ①对产品做追加加工前,请首先阅读第 32 页的「追加加工注意事项」,注意安全。本公司的「齿轮工房」承接追加加工业务。
 ②请避免对齿轮的齿宽做消减加工。齿宽减小将对齿轮的精度及强度产生影响。
 ③因为齿轮的齿宽很薄,所以需要追加加工使用时,请注意齿轮的变形。