



# DS 注塑成形正齿轮

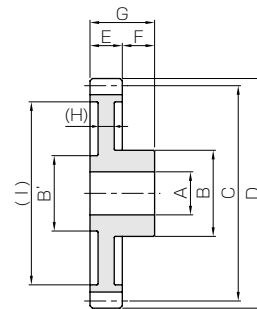


模数 1



共通规格	
精度等级	JIS N12级 (JIS B 1702-1: 1998) * 旧 JIS 8级 (JIS B 1702: 1976)
齿形	全齿高齿
压力角	20°
材料	DURACON (M90-44)
热处理	—
齿面硬度	(110 ~ 120HRR)

\*本产品规格与表示精度等级同等。



S9

产品型号	模数	齿数	形状	孔径 1	孔径 2	毂径 1	毂径 2	分度圆直径	齿顶圆直径	齿宽	轮毂长
				A	(A')	B	B'	C	D	E	F
DS1-12	m1	12	S9	4	—	8	6	12	14	6	6
DS1-15		15	S9	4	—	8	7	15	17	6	6
DS1-16		16	S9	5	—	10	8	16	18	6	6
DS1-18		18	S9	5	—	10	8	18	20	6	6
DS1-20		20	S9	5	—	11.7	9	20	22	6	6
DS1-24		24	S9	5	—	11.7	9	24	26	6	6
DS1-25		25	S9	5	—	11.7	9	25	27	6	6
DS1-28		28	S9	5	—	11.7	9	28	30	6	6
DS1-30		30	S9	6	—	14	12	30	32	6	6
DS1-32		32	S9	6	—	14	12	32	34	6	6
DS1-35		35	S9	6	—	14	12	35	37	6	6
DS1-36		36	S9	6	—	14	12	36	38	6	6
DS1-40		40	S9	8	—	16	14	40	42	6	6
DS1-45		45	S9	8	—	16	14	45	47	6	6
DS1-48		48	S9	8	—	16	14	48	50	6	8
DS1-50		50	S9	8	—	16	14	50	52	6	8
DS1-56		56	S9	8	—	18	15.6	56	58	6	8
DS1-60		60	S9	8	—	18	15.6	60	62	6	8
DS1-64		64	S9	8	—	18	15.6	64	66	6	8
DS1-70		70	S9	8	—	18	15.6	70	72	6	8
DS1-72	72	S9	8	—	18	15.6	72	74	6	8	
DS1-80	80	S9	8	—	18	15.6	80	82	6	8	

- (产品特性注意事项) ①容许转矩数值是在任意使用条件下计算的参考值。详细内容请参考第 31 页。  
 ②侧隙是同型号齿轮在理论值下组装配套时的法线方向侧隙。  
 ③孔径公差为 -0.05 ~ -0.30, 但在内孔的中心部分, 可能会有正值。  
 ④各部分的尺寸精度请参考成型品的尺寸容许公差表。



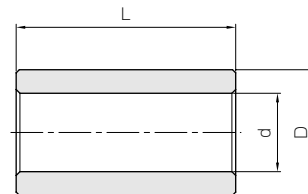
# BB 衬套



Sintered Metal Bushings



注塑成型正齿轮作为中间齿轮 (压入轴承衬) 使用时, 以及使用在内径小于成型齿轮的内径时, 可选择下表中的标准金属轴套挤压到成型正齿轮中使用。



T8

产品型号	内径	外径	长度	使用产品例
	d <sup>+0.02</sup> <sub>0</sub>	D <sup>+0.02</sup> <sub>-0.01</sub>	L <sub>-0.3</sub>	
BB30507	3	5	7	DS0.5
BB30608	3	6	8	DS0.5, DS0.8
BB40609	4	6	9	DS0.8
BB40612	4	6	12	DS1
BB50812	5	8	12	DS1
BB50814	5	8	14	DS1

材料: 含油烧结青铜



全长 G	腹板厚 (H)	轮缘径 (I)	孔深 J	容许转矩 (N·m) 弯曲强度	容许转矩 (kgf·m) 弯曲强度	侧隙 (mm)	质量 (g)	产品型号
12	(3)	(8.5)	—	0.44	0.045	0~0.60	1.10	<b>DS1-12</b>
12	(3)	(11)	—	0.65	0.066		1.49	<b>DS1-15</b>
12	(3)	(11.5)	—	0.71	0.073		1.87	<b>DS1-16</b>
12	(3)	(13.5)	—	0.83	0.085		2.15	<b>DS1-18</b>
12	(3)	(15)	—	0.96	0.098		2.85	<b>DS1-20</b>
12	(3)	(17)	—	1.22	0.12		3.81	<b>DS1-24</b>
12	(3)	(20)	—	1.28	0.13		3.76	<b>DS1-25</b>
12	(3)	(23)	—	1.48	0.15		4.39	<b>DS1-28</b>
12	(3)	(24)	—	1.61	0.16		5.46	<b>DS1-30</b>
12	(3)	(26.5)	—	1.75	0.18		5.86	<b>DS1-32</b>
12	(3)	(29)	—	1.96	0.20		6.73	<b>DS1-35</b>
12	(3)	(30)	—	2.04	0.21		7.01	<b>DS1-36</b>
12	(3)	(34)	—	2.33	0.24		8.39	<b>DS1-40</b>
12	(3)	(39.5)	—	2.69	0.27		9.87	<b>DS1-45</b>
14	(3)	(40)	—	2.92	0.30		12.0	<b>DS1-48</b>
14	(3)	(42.5)	—	3.07	0.31		12.6	<b>DS1-50</b>
14	(3)	(48.5)	—	3.49	0.36		15.8	<b>DS1-56</b>
14	(3)	(52.5)	—	3.78	0.39		17.6	<b>DS1-60</b>
14	(3)	(56.5)	—	4.07	0.41		19.4	<b>DS1-64</b>
14	(3)	(62.5)	—	4.50	0.46		22.4	<b>DS1-70</b>
14	(3)	(64)	—	4.65	0.47	23.7	<b>DS1-72</b>	
14	(3)	(72.5)	—	5.23	0.53	27.9	<b>DS1-80</b>	

(追加工注意事项) ①注塑成型产品的材料内部可能存在气泡。请避免对其进行追加工。

■成型品的尺寸容许公差 (单位 mm)

尺寸范围	公差范围
3 以下	±0.20
3 ~ 6	±0.25
6 ~ 10	±0.30
10 ~ 18	±0.35
18 ~ 30	±0.40
超过 30	±0.50

正齿轮

斜齿齿轮

内齿轮

齿条

& C P  
小齿齿轮

等径锥齿轮

锥齿轮

交错斜齿轮

蜗杆蜗轮

齿轮箱

其他产品