



正齿轮

斜齿齿轮

内齿轮

齿条

& C P 小齿条

等径锥齿轮

锥齿轮

交错斜齿轮

蜗杆蜗轮

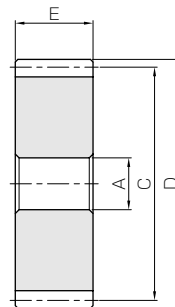
齿轮箱

其他产品



共通规格	
精度等级	JIS N8级 (JIS B 1702-1: 1998) 旧 JIS 4级 (JIS B 1702: 1976)
齿形	全齿高齿
压力角	20°
材料	S45C
热处理	—
齿面硬度	(194HB 以下)

* J 系列产品的精度相当与表記精度。



SS

产品型号	齿数	形状	孔径	轮毂径	分度圆直径	齿顶圆直径	齿宽	腹板厚	轮缘径	容许转矩 (N·m)		容许转矩 (kgf·m)		侧隙 (mm)	质量 (kg)										
			AH7	B	C	D	E	H	I	弯曲强度	齿面强度	弯曲强度	齿面强度												
SSA1-20	20	55	8	—	20	22	10	—	—	5.75	0.33	0.59	0.033	0.08~0.18	0.021										
SSA1-24	24				24	26				7.47	0.49	0.76	0.050			0.032									
SSA1-25	25				25	27				7.91	0.54	0.81	0.055				0.035								
SSA1-28	28				28	30				9.24	0.68	0.94	0.070					0.044							
SSA1-30	30				30	32				10.1	0.79	1.03	0.081						0.052						
SSA1-32	32				32	34				11.1	0.90	1.13	0.092							0.059					
SSA1-35	35				35	37				12.4	1.09	1.27	0.11								0.072				
SSA1-36	36				36	38				12.9	1.16	1.31	0.12									0.076			
SSA1-40	40				40	42				14.7	1.45	1.50	0.15										0.095		
SSA1-45	45				45	47				17.1	1.86	1.74	0.19											0.12	
SSA1-48	48				48	50				18.5	2.13	1.89	0.22												0.14
SSA1-50	50				50	52				19.5	2.32	1.98	0.24												
SSA1-55	55	55	57	21.8	2.83	2.23	0.29	0.18																	
SSA1-56	56	56	58	22.3	2.94	2.28	0.30		0.19																
SSA1-60	60	60	62	24.2	3.40	2.47	0.35			0.22															
SSA1-70	70	70	72	29.1	4.70	2.96	0.48				0.30														
SSA1-80	80	80	82	33.9	6.23	3.46	0.63					0.39													
SSA1-100	100	100	102	43.7	9.97	4.45	1.02						0.61												
SSA1-120	120	120	122	53.5	14.7	5.45	1.50							0.88											
SSA1.5-20	20	10	—	30	33	15	—								—	19.4	1.15	1.98	0.12	0.10~0.22	0.074				
SSA1.5-24	24			36	39											25.2	1.73	2.57	0.18			0.11			
SSA1.5-25	25			37.5	40.5											26.7	1.90	2.72	0.19				0.12		
SSA1.5-28	28			42	45											31.2	2.41	3.18	0.25					0.15	
SSA1.5-30	30			45	48											34.2	2.79	3.49	0.28						0.18
SSA1.5-32	32			48	51			37.3								3.19	3.80	0.33	0.20						
SSA1.5-35	35			52.5	55.5			41.9	3.85							4.28	0.39	0.25							
SSA1.5-36	36			54	57			43.5	4.09	4.43						0.42	0.26								
SSA1.5-40	40			60	63			49.8	5.10	5.07	0.52					0.31									
SSA1.5-45	45			67.5	70.5			57.7	6.53	5.88	0.67	0.40													
SSA1.5-48	48			72	75			62.4	7.47	6.37	0.76		0.46												
SSA1.5-50	50			75	78			65.7	8.15	6.69	0.83			0.50											
SSA1.5-55	55	82.5	85.5	73.7	9.96	7.51	1.02	0.61																	
SSA1.5-56	56	84	87	75.3	10.4	7.68	1.06		0.63																
SSA1.5-60	60	90	93	81.8	12.0	8.34	1.22			0.73															
SSA1.5-70	70	105	108	98.0	16.6	10.0	1.69				1.00														
SSA1.5-80	80	120	123	114	22.0	11.7	2.24								1.31										
SSA1.5-100*	100	150	153	147	35.5	15.0	3.62												0.18~0.38	1.72					

(产品特性注意事项) ①容许转矩数值是在任意使用条件下计算的参考值。详细内容请参考第 31 页。

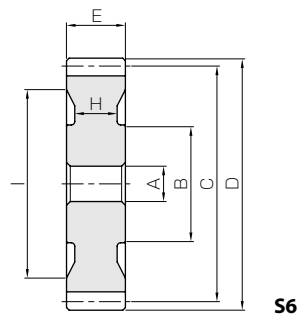
②侧隙是同型号齿轮在理论值下组装配套时的法线方向侧隙。

(追加工注意事项) ①对产品做追加工前, 请首先阅读第 32 页的「追加工注意事项」, 注意安全。本公司的「齿轮工房」承接追加工业务。

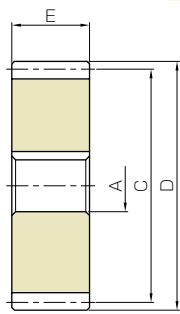
②请避免对齿轮的齿宽做消减加工。齿宽减小将对齿轮的精度及强度产生影响。

※ 标准齿轮系列中没有的齿轮规格可以通过“一个起步”的订做方式承接。

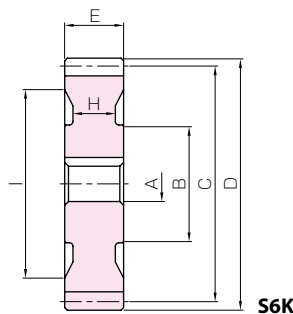
详细内容请查看第 8 页的说明。



S6



S5K



S6K



J系列产品型号为 标准品型号 + J + 孔径

孔径 H7	* 表中颜色与形状图的截面颜色相对应。																			
键槽 Js9	8	10	12	14	15	16	17	18	19	20	22	25	28	30	32	35	40	45	50	
螺孔尺寸	3 × 1.4	4 × 1.8		5 × 2.3				6 × 2.8				8 × 3.3			10 × 3.3		12 × 3.3	14 × 3.8		
产品型号	—																			
SSA1-20 J 孔径	S5K																			
SSA1-24 J 孔径	S5K	S5K																		
SSA1-25 J 孔径	S5K	S5K																		
SSA1-28 J 孔径	S5K	S5K	S5K																	
SSA1-30 J 孔径	S5K	S5K	S5K																	
SSA1-32 J 孔径	S5K	S5K	S5K	S5K																
SSA1-35 J 孔径	S5K	S5K	S5K	S5K	S5K	S5K														
SSA1-36 J 孔径	S5K	S5K	S5K	S5K	S5K	S5K														
SSA1-40 J 孔径	S5K	S5K	S5K	S5K	S5K	S5K	S5K	S5K												
SSA1-45 J 孔径	S5K	S5K	S5K	S5K	S5K	S5K	S5K	S5K	S5K	S5K										
SSA1-48 J 孔径	S5K	S5K	S5K	S5K	S5K	S5K	S5K	S5K	S5K	S5K	S5K									
SSA1-50 J 孔径		S5K	S5K	S5K	S5K	S5K	S5K	S5K	S5K	S5K	S5K	S5K								
SSA1-55 J 孔径		S5K	S5K	S5K	S5K	S5K	S5K	S5K	S5K	S5K	S5K	S5K	S5K							
SSA1-56 J 孔径		S5K	S5K	S5K	S5K	S5K	S5K	S5K	S5K	S5K	S5K	S5K	S5K	S5K						
SSA1-60 J 孔径		S5K	S5K	S5K	S5K	S5K	S5K	S5K	S5K	S5K	S5K	S5K	S5K	S5K	S5K					
SSA1-70 J 孔径		S5K	S5K	S5K	S5K	S5K	S5K	S5K	S5K	S5K	S5K	S5K	S5K	S5K	S5K	S5K				
SSA1-80 J 孔径		S5K	S5K	S5K	S5K	S5K	S5K	S5K	S5K	S5K	S5K	S5K	S5K	S5K	S5K	S5K	S5K			
SSA1-100 J 孔径		S5K	S5K	S5K	S5K	S5K	S5K	S5K	S5K	S5K	S5K	S5K	S5K	S5K	S5K	S5K	S5K	S5K	S5K	
SSA1-120 J 孔径		S5K	S5K	S5K	S5K	S5K	S5K	S5K	S5K	S5K	S5K	S5K	S5K	S5K	S5K	S5K	S5K	S5K	S5K	S5K
SSA1.5-20 J 孔径		S5K	S5K																	
SSA1.5-24 J 孔径		S5K	S5K	S5K	S5K	S5K														
SSA1.5-25 J 孔径		S5K	S5K	S5K	S5K	S5K														
SSA1.5-28 J 孔径		S5K	S5K	S5K	S5K	S5K	S5K	S5K	S5K											
SSA1.5-30 J 孔径		S5K	S5K	S5K	S5K	S5K	S5K	S5K	S5K	S5K										
SSA1.5-32 J 孔径		S5K	S5K	S5K	S5K	S5K	S5K	S5K	S5K	S5K	S5K									
SSA1.5-35 J 孔径		S5K	S5K	S5K	S5K	S5K	S5K	S5K	S5K	S5K	S5K	S5K								
SSA1.5-36 J 孔径		S5K	S5K	S5K	S5K	S5K	S5K	S5K	S5K	S5K	S5K	S5K	S5K							
SSA1.5-40 J 孔径					S5K	S5K	S5K	S5K	S5K	S5K	S5K	S5K	S5K	S5K						
SSA1.5-45 J 孔径					S5K	S5K	S5K	S5K	S5K	S5K	S5K	S5K	S5K	S5K	S5K					
SSA1.5-48 J 孔径					S5K	S5K	S5K	S5K	S5K	S5K	S5K	S5K	S5K	S5K	S5K	S5K				
SSA1.5-50 J 孔径					S5K	S5K	S5K	S5K	S5K	S5K	S5K	S5K	S5K	S5K	S5K	S5K	S5K			
SSA1.5-55 J 孔径					S5K	S5K	S5K	S5K	S5K	S5K	S5K	S5K	S5K	S5K	S5K	S5K	S5K	S5K		
SSA1.5-56 J 孔径					S5K	S5K	S5K	S5K	S5K	S5K	S5K	S5K	S5K	S5K	S5K	S5K	S5K	S5K	S5K	
SSA1.5-60 J 孔径					S5K	S5K	S5K	S5K	S5K	S5K	S5K	S5K	S5K	S5K	S5K	S5K	S5K	S5K	S5K	
SSA1.5-70 J 孔径					S5K	S5K	S5K	S5K	S5K	S5K	S5K	S5K	S5K	S5K	S5K	S5K	S5K	S5K	S5K	S5K
SSA1.5-80 J 孔径					S5K	S5K	S5K	S5K	S5K	S5K	S5K	S5K	S5K	S5K	S5K	S5K	S5K	S5K	S5K	S5K
SSA1.5-100 J 孔径*					S6K	S6K	S6K	S6K	S6K	S6K	S6K	S6K	S6K	S6K	S6K	S6K	S6K	S6K	S6K	S6K

(J系列注意事项)

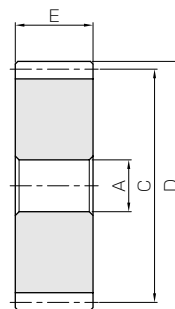
- ①因为是接受订货后投产，所以发货日期在接单后实际工作日2天以内(订货日除外)。
- ②对应数量为1~20个为止。数量超过20个时，作为订做产品承接。
- ③键槽的尺寸是根据日本JIS B 1301标准的普通形(Js9)加工。
- ④内孔、键槽、攻丝加工后不再进行表面氧化处理。

◎产品型号后带有*印的产品从2017年1月1日开始形状由S6变更为S5形状。详细内容请参考网站。



共通规格	
精度等级	JIS N8级 (JIS B 1702-1: 1998) 旧 JIS 4级 (JIS B 1702: 1976)
齿形	全齿高齿
压力角	20°
材料	S45C
热处理	—
齿面硬度	(194HB 以下)

* J 系列产品的精度相当与表记精度。



S5

正齿轮

斜齿齿轮

内齿轮

齿条

& C
小P
齿条

等径锥齿轮

锥齿轮

交错斜齿
齿轮

蜗杆蜗
轮

齿轮箱

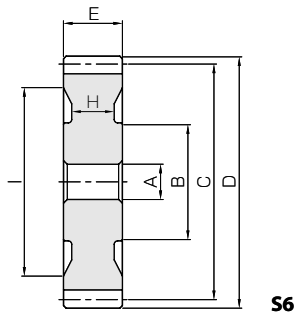
其他产
品

产品型号	齿数	形状	孔径		分度圆直径	齿顶圆直径	齿宽	腹板厚	轮缘径	容许转矩 (N·m)		容许转矩 (kgf·m)		侧隙 (mm)	质量 (kg)		
			AH7	B						弯曲强度	齿面强度	弯曲强度	齿面强度				
SSA2-20	20	S5	12		40	44	20	—	—	46.0	2.83	4.69	0.29	0.12~0.26	0.18		
SSA2-24	24				48	52				59.8	4.24	6.09	0.43				
SSA2-25	25				50	54				63.3	4.64	6.45	0.47				
SSA2-28	28				56	60				73.9	5.89	7.54	0.60				
SSA2-30	30				60	64				81.1	6.80	8.27	0.69				
SSA2-32	32		15		64	68				88.4	7.78	9.01	0.79			0.14~0.30	0.48
SSA2-35	35				70	74				99.3	9.39	10.1	0.96				
SSA2-36	36				72	76				103	9.96	10.5	1.02				
SSA2-40	40				80	84				118	12.5	12.0	1.27				
SSA2-45	45				90	94				137	16.0	13.9	1.63				
SSA2-48	48	18		96	100	148	18.3	15.1	1.87	0.18~0.36	1.10						
SSA2-50	50			100	104	156	19.9	15.9	2.03								
SSA2-55	55			110	114	175	24.4	17.8	2.48								
SSA2-56	56			112	116	179	25.3	18.2	2.58								
SSA2-60	60			120	124	194	29.3	19.8	2.99								
SSA2-70	70			140	144	232	40.8	23.7	4.16								
SSA2-80 *	80	S6	70	160	164	271	54.3	27.7	5.53	0.20~0.44	2.55						
SSA2-100 *	100			90	200	204	291	72.7	29.7			7.42					
SSA2.5-20	20	S5	15		50	55	25	—	—	89.8	5.66	9.16	0.58	0.14~0.28	0.35		
SSA2.5-24	24				60	65				117	8.47	11.9	0.86				
SSA2.5-25	25				62.5	67.5				124	9.26	12.6	0.94				
SSA2.5-28	28				70	75				144	11.7	14.7	1.20				
SSA2.5-30	30				75	80				159	13.6	16.2	1.39				
SSA2.5-32	32		18		80	85				173	15.6	17.6	1.59			0.16~0.34	0.94
SSA2.5-35	35				87.5	92.5				194	18.8	19.8	1.92				
SSA2.5-36	36				90	95				201	20.0	20.5	2.04				
SSA2.5-40	40				100	105				230	24.9	23.5	2.54				
SSA2.5-45	45				112.5	117.5				267	31.9	27.2	3.26				
SSA2.5-48	48	22		120	125	289	36.7	29.5	3.74	0.18~0.40	2.14						
SSA2.5-50	50			125	130	304	40.0	31.0	4.08								
SSA2.5-55	55			137.5	142.5	341	49.1	34.8	5.01								
SSA2.5-56	56			140	145	349	51.0	35.6	5.20								
SSA2.5-60 *	60			150	155	379	59.1	38.6	6.03								
SSA2.5-70 *	70			70	150	155	379	59.1	38.6			6.03					
SSA2.5-70 *	70	S6	80	175	180	454	82.1	46.3	8.37	0.20~0.44	3.89						
SSA2.5-80 *	80			90	200	205	441	90.9	45.0			9.27					

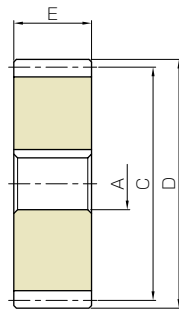
(产品特性注意事项) ①容许转矩数值是在任意使用条件下计算的参考值。详细内容请参考第 31 页。
②侧隙是同型号齿轮在理论值下组装配套时的法线方向侧隙。

(追加工注意事项) ①对产品做追加工前, 请首先阅读第 32 页的「追加工注意事项」, 注意安全。本公司的「齿轮工房」承接追加工业务。
②请避免对齿轮的齿宽做消减加工。齿宽减小将对齿轮的精度及强度产生影响。

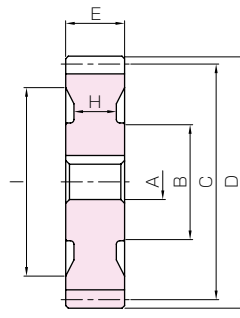
※ 标准齿轮系列中没有的齿轮规格可以通过“一个起步”的订做方式承接。
详细内容请查看第 8 页的说明。



S6



S5K



S6K



J系列产品型号为 标准品型号 + J + 孔径

孔径 H7		* 表中颜色与形状图的截面颜色相对应。																	
键槽 Js9	螺孔尺寸	10	12	14	15	16	17	18	19	20	22	25	28	30	32	35	40	45	50
产品型号		4 × 1.8		5 × 2.3			6 × 2.8			8 × 3.3			10 × 3.3		12 × 3.3	14 × 3.8			
SSA2-20 J 孔径		S5K	S5K	S5K	S5K	S5K													
SSA2-24 J 孔径		S5K	S5K	S5K	S5K	S5K	S5K	S5K	S5K										
SSA2-25 J 孔径		S5K	S5K	S5K	S5K	S5K	S5K	S5K	S5K	S5K									
SSA2-28 J 孔径				S5K	S5K	S5K	S5K	S5K	S5K	S5K	S5K								
SSA2-30 J 孔径				S5K	S5K	S5K	S5K	S5K	S5K	S5K	S5K	S5K							
SSA2-32 J 孔径				S5K	S5K	S5K	S5K	S5K	S5K	S5K	S5K	S5K	S5K						
SSA2-35 J 孔径				S5K	S5K	S5K	S5K	S5K	S5K	S5K	S5K	S5K	S5K	S5K					
SSA2-36 J 孔径				S5K	S5K	S5K	S5K	S5K	S5K	S5K	S5K	S5K	S5K	S5K	S5K				
SSA2-40 J 孔径								S5K	S5K	S5K	S5K	S5K	S5K	S5K	S5K	S5K			
SSA2-45 J 孔径								S5K	S5K	S5K	S5K	S5K	S5K	S5K	S5K	S5K	S5K		
SSA2-48 J 孔径								S5K	S5K	S5K	S5K	S5K	S5K	S5K	S5K	S5K	S5K	S5K	
SSA2-50 J 孔径								S5K	S5K	S5K	S5K	S5K	S5K	S5K	S5K	S5K	S5K	S5K	
SSA2-55 J 孔径								S5K	S5K	S5K	S5K	S5K	S5K	S5K	S5K	S5K	S5K	S5K	S5K
SSA2-56 J 孔径								S5K	S5K	S5K	S5K	S5K	S5K	S5K	S5K	S5K	S5K	S5K	S5K
SSA2-60 J 孔径								S5K	S5K	S5K	S5K	S5K	S5K	S5K	S5K	S5K	S5K	S5K	S5K
SSA2-70 J 孔径								S5K	S5K	S5K	S5K	S5K	S5K	S5K	S5K	S5K	S5K	S5K	S5K
SSA2-80 J 孔径*								S6K	S6K	S6K	S6K	S6K	S6K	S6K	S6K	S6K	S6K	S6K	S6K
SSA2-100 J 孔径*								S6K	S6K	S6K	S6K	S6K	S6K	S6K	S6K	S6K	S6K	S6K	S6K
SSA2.5-20 J 孔径				S5K	S5K	S5K	S5K	S5K	S5K	S5K									
SSA2.5-24 J 孔径				S5K	S5K	S5K	S5K	S5K	S5K	S5K	S5K								
SSA2.5-25 J 孔径				S5K	S5K	S5K	S5K	S5K	S5K	S5K	S5K	S5K							
SSA2.5-28 J 孔径								S5K	S5K	S5K	S5K	S5K	S5K	S5K					
SSA2.5-30 J 孔径								S5K	S5K	S5K	S5K	S5K	S5K	S5K	S5K				
SSA2.5-32 J 孔径								S5K	S5K	S5K	S5K	S5K	S5K	S5K	S5K	S5K			
SSA2.5-35 J 孔径								S5K	S5K	S5K	S5K	S5K	S5K	S5K	S5K	S5K	S5K		
SSA2.5-36 J 孔径								S5K	S5K	S5K	S5K	S5K	S5K	S5K	S5K	S5K	S5K		
SSA2.5-40 J 孔径											S5K	S5K	S5K	S5K	S5K	S5K	S5K	S5K	S5K
SSA2.5-45 J 孔径											S5K	S5K	S5K	S5K	S5K	S5K	S5K	S5K	S5K
SSA2.5-48 J 孔径											S5K	S5K	S5K	S5K	S5K	S5K	S5K	S5K	S5K
SSA2.5-50 J 孔径											S5K	S5K	S5K	S5K	S5K	S5K	S5K	S5K	S5K
SSA2.5-55 J 孔径											S5K	S5K	S5K	S5K	S5K	S5K	S5K	S5K	S5K
SSA2.5-56 J 孔径											S5K	S5K	S5K	S5K	S5K	S5K	S5K	S5K	S5K
SSA2.5-60 J 孔径*											S6K	S6K	S6K	S6K	S6K	S6K	S6K	S6K	S6K
SSA2.5-70 J 孔径*											S6K	S6K	S6K	S6K	S6K	S6K	S6K	S6K	S6K
SSA2.5-80 J 孔径*											S6K	S6K	S6K	S6K	S6K	S6K	S6K	S6K	S6K

- (J系列注意事项)
- ① 因为是接受订货后投产，所以发货日期在接单后实际工作日 2 天以内 (订货日除外)。
 - ② 对应数量为 1 ~ 20 个为止。数量超过 20 个时，作为订做产品承接。
 - ③ 键槽的尺寸是根据日本 JIS B 1301 标准的普通形 (Js9) 加工。
 - ④ 内孔、键槽、攻丝加工后不再进行表面氧化处理。

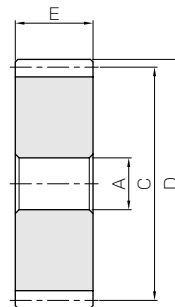
◎产品型号后带有*印的产品从 2017 年 1 月 1 日开始形状由 S6 变更为 S5 形状。详细内容请参考网站。

正齿轮
斜齿齿轮
内齿轮
齿条
& C P 小齿条
等径锥齿轮
锥齿轮
交错斜齿轮
蜗杆蜗轮
齿轮箱
其他产品



共通规格	
精度等级	JIS N8级 (JIS B 1702-1: 1998) 旧 JIS 4级 (JIS B 1702: 1976)
齿形	全齿高齿
压力角	20°
材料	S45C
热处理	—
齿面硬度	(194HB 以下)

* J 系列产品的精度相当与表记精度。



S5

正齿轮

斜齿齿轮

内齿轮

齿条

& C P 小齿条

等径锥齿轮

锥齿轮

交错斜齿轮

蜗杆蜗轮

齿轮箱

其他产品

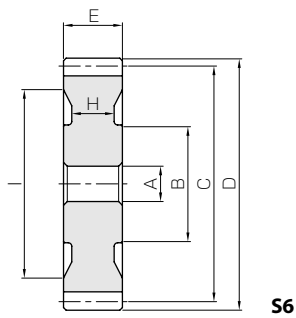
产品型号	齿数	形状	孔径	轮毂径	分度圆直径	齿顶圆直径	齿宽	腹板厚	轮缘径	容许转矩 (N·m)		容许转矩 (kgf·m)		侧隙 (mm)	质量 (kg)						
			AH7	B	C	D	E	H	I	弯曲强度	齿面强度	弯曲强度	齿面强度								
SSA3-20	20	S5	15		60	66	30	—		155	9.95	15.8	1.02	0.14~0.32	0.62						
SSA3-24	24				72	78				202	14.9	20.6	1.52								
SSA3-25	25			—	75	81				214	16.3	21.8	1.66								
SSA3-28	28				84	90				250	20.7	25.4	2.11								
SSA3-30	30				90	96				274	24.0	27.9	2.44								
SSA3-32	32			20		96		102	298	27.4	30.4	2.80	0.18~0.38			1.63					
SSA3-35	35				105	111		335	33.1	34.2	3.38										
SSA3-36	36		—		108	114		348	35.2	35.5	3.59										
SSA3-40	40				120	126		398	44.0	40.6	4.49										
SSA3-45	45				135	141		461	56.6	47.0	5.78										
SSA3-48	48	S6	25	—	144	150	18	—	500	65.0	50.9	6.63		0.20~0.44	3.72						
SSA3-50*	50			70	150	156		116	525	70.9	53.6	7.23									
SSA3-55*	55			80	165	171		131	590	86.9	60.1	8.86									
SSA3-56*	56			80	168	174		134	602	90.3	61.4	9.21									
SSA3-60*	60			90	180	186		146	654	105	66.7	10.7									
SSA3-70*	70		90	210	216	176		654	121	66.6	12.4	6.64									
SSA3-80*	80		90	240	246	205		763	162	77.8	16.5		8.37								
SSA4-20	20		S5	20		80		88	40	—						368	24.3	37.5	2.48	0.18~0.38	1.48
SSA4-24	24					96		104								478	36.4	48.8	3.72		
SSA4-25	25				—	100		108								506	39.9	51.6	4.07		
SSA4-28	28				112	120	591	50.6						60.3	5.16						
SSA4-30	30				120	128	649	58.7						66.2	5.98						
SSA4-32	32			25	—	128	136	—		707	67.4			72.1	6.87	0.20~0.44	3.89				
SSA4-35	35	—			140	148	—	795		81.6	81.1			8.32							
SSA4-36	36	—			144	152	—	825		86.7	84.1			8.84							
SSA4-40*	40	80			160	168	118	943		109	96.2	11.1									
SSA4-45*	45	100			180	188	138	1090		139	112	14.2									
SSA4-48*	48	S6	30	100	192	200	26	150	987	133	101	13.6	0.24~0.52	8.12							
SSA4-50*	50			100	200	208		158	1040	146	106	14.8									
SSA4-55*	55			110	220	228		178	1160	179	119	18.2									
SSA4-56*	56			110	224	232		182	1190	186	121	18.9									
SSA4-60*	60			120	240	248		198	1290	215	132	22.0									
SSA5-20	20		S5	22		100		110	50	—		718			48.6	73.3	4.96	0.20~0.44	2.93		
SSA5-24	24					120		130				934			73.0	95.2	7.45				
SSA5-25	25				—	125		135				989			80.0	101	8.16				
SSA5-28	28					140		150				1160			102	118	10.4				
SSA5-30	30					150		160				1270			118	129	12.1				
SSA5-32	32			25	—	160	170	—		1380	136	141	13.8	0.24~0.50	7.70						
SSA5-35	35	—			175	185	—	1550		164	158	16.7									
SSA5-36	36	—			180	190	—	1610		174	164	17.8									
SSA5-40*	40	100			200	210	160	1540		182	157	18.5									
SSA5-45*	45	120			225	235	185	1780		234	182	23.9									
SSA5-48*	48	S6	30	120	240	250	36	200	1930	269	197	27.5	0.28~0.58			15.7					
SSA5-50*	50			130	250	260		210	2030	294	207	30.0									

(产品特性注意事项) ①容许转矩数值是在任意使用条件下计算的参考值。详细内容请参考第 31 页。

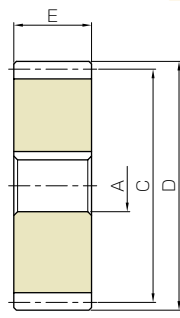
②侧隙是同型号齿轮在理论值下组装配套时的法线方向侧隙。

(追加工注意事项) ①对产品做追加工前, 请首先阅读第 32 页的「追加工注意事项」, 注意安全。本公司的「齿轮工房」承接追加工业务。

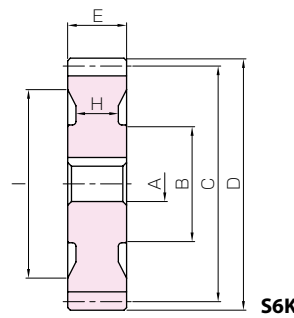
②请避免对齿轮的齿宽做消减加工。齿宽减小将对齿轮的精度及强度产生影响。



S6



S5K



S6K



J系列产品型号为 标准品型号 + J + 孔径

孔径 H7	* 表中颜色与形状图的截面颜色相对应。														
键槽 Js9	15	16	17	18	19	20	22	25	28	30	32	35	40	45	50
螺孔尺寸	5 × 2.3			6 × 2.8				8 × 3.3			10 × 3.3		12 × 3.3	14 × 3.8	
产品型号	—														
SSA3-20 J 孔径	S5K	S5K	S5K	S5K	S5K	S5K	S5K	S5K							
SSA3-24 J 孔径	S5K	S5K	S5K	S5K	S5K	S5K	S5K	S5K	S5K	S5K	S5K				
SSA3-25 J 孔径	S5K	S5K	S5K	S5K	S5K	S5K	S5K	S5K	S5K	S5K	S5K				
SSA3-28 J 孔径						S5K	S5K	S5K	S5K	S5K	S5K	S5K			
SSA3-30 J 孔径						S5K	S5K	S5K	S5K	S5K	S5K	S5K	S5K		
SSA3-32 J 孔径						S5K	S5K	S5K	S5K	S5K	S5K	S5K	S5K		
SSA3-35 J 孔径						S5K	S5K	S5K	S5K	S5K	S5K	S5K	S5K	S5K	
SSA3-36 J 孔径						S5K	S5K	S5K	S5K	S5K	S5K	S5K	S5K	S5K	S5K
SSA3-40 J 孔径								S5K	S5K	S5K	S5K	S5K	S5K	S5K	S5K
SSA3-45 J 孔径								S5K	S5K	S5K	S5K	S5K	S5K	S5K	S5K
SSA3-48 J 孔径*								S5K	S5K	S5K	S5K	S5K	S5K	S5K	S5K
SSA3-50 J 孔径*								S6K	S6K	S6K	S6K	S6K	S6K	S6K	
SSA3-55 J 孔径*								S6K	S6K	S6K	S6K	S6K	S6K	S6K	
SSA3-56 J 孔径*								S6K	S6K	S6K	S6K	S6K	S6K	S6K	
SSA3-60 J 孔径*								S6K	S6K	S6K	S6K	S6K	S6K	S6K	S6K
SSA3-70 J 孔径*								S6K	S6K	S6K	S6K	S6K	S6K	S6K	S6K
SSA3-80 J 孔径*								S6K	S6K	S6K	S6K	S6K	S6K	S6K	S6K

(J系列注意事项)

- ①因为是接受订货后投产，所以发货日期在接单后**实际工作日 2 天以内 (订货日除外)**。
- ②**对应数量为 1 ~ 20 个**为止。数量超过 20 个时，作为订做产品承接。
- ③键槽的尺寸是根据日本 JIS B 1301 标准的普通形 (Js9) 加工。
- ④内孔、键槽、攻丝加工后不再进行表面氧化处理。

◎产品型号后带有*印的产品从 2017 年 1 月 1 日开始形状由 S6 变更为 S5 形状。详细内容请参考网站。

正齿轮

斜齿齿轮

内齿轮

齿条

& C P
小齿条

等径锥齿轮

锥齿轮

交错斜齿轮

蜗杆蜗轮

齿轮箱

其他产品